

みずべ  
水辺のなかのたくさんの生きものをまもろう！



①どんな生きものがあるかな？知っている生きものに○をつけよう！

トンボ サンショウウオ タガメ アメリカザリガニ  
カエル おたまじゃくし(カエルのこども) ドジョウ 貝  
メダカ ゲンゴロウ ハス モ

あれ！？池のようすがおかしい！ 水がにごっている…生きものがない…



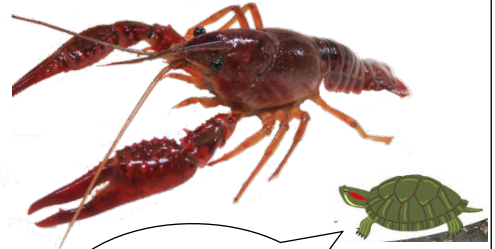
犯人はだれだ！？犯人の絵を○でかこんでみよう！

あか おお はさみ も  
赤くて、大きなハサミを持っていて、なんでもたべちゃう生きものだよ



# こたえはアメリカザリガニ！

アメリカザリガニは、日本にはいなかったのに、外国から人がつれてきた生きものだよ



アカミミガメ



あちこちの池や川にすてられて、そこにいる生きものをえさにして、アメリカザリガニがどんどんふえてしまった…

ぼくも  
がいくから  
やってきたよ

②アメリカザリガニは、他の生きものとどんな関係にあるんだろう。  
イラストをみて、正しいとおもうものに○をつけよう




アメリカザリガニが  
さかなや水草をまもってくれる

アメリカザリガニが  
さかなや水草をたべてしまう

アメリカザリガニが  
さかなや水草をふやしてくれる

でも、かっこいいし、つかまえたり そだてたりしたいな。  
どうすればいいかな…？



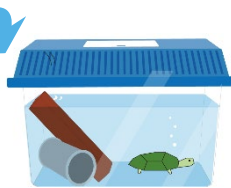
③水のなかのたくさんの生きものをまもるため、アメリカザリガニをかうときに  
気をつけることはなにか？ 正しいものに○、ちがうものに×をつけてみよう。




さいごまで  
大切にかう




ほかの生き物の方が  
かっこいいし  
あきちゃったらすてる




にげないように  
ふたのある容器でかう

