



井出農園

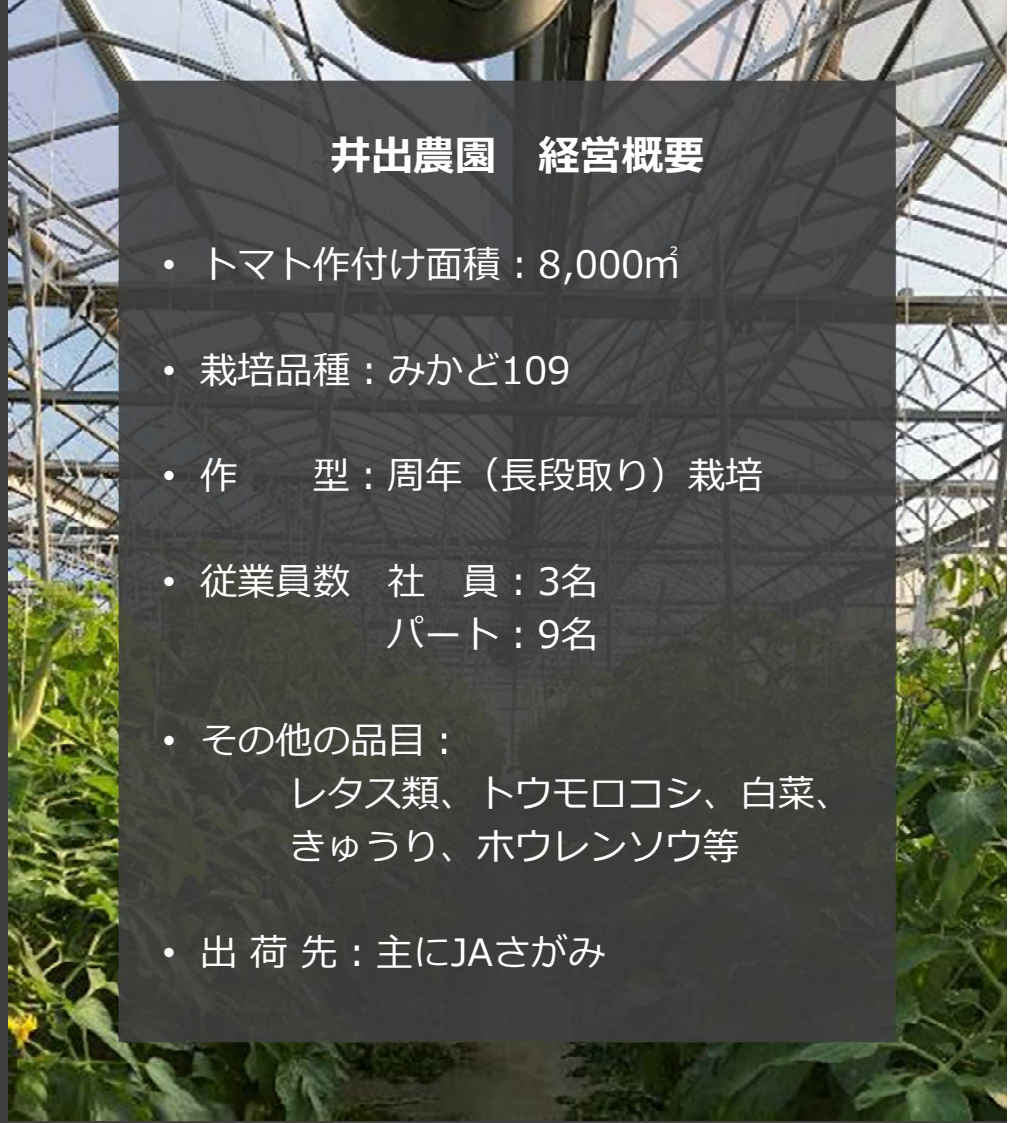
F U J I S A W A





井出農園 経営概要

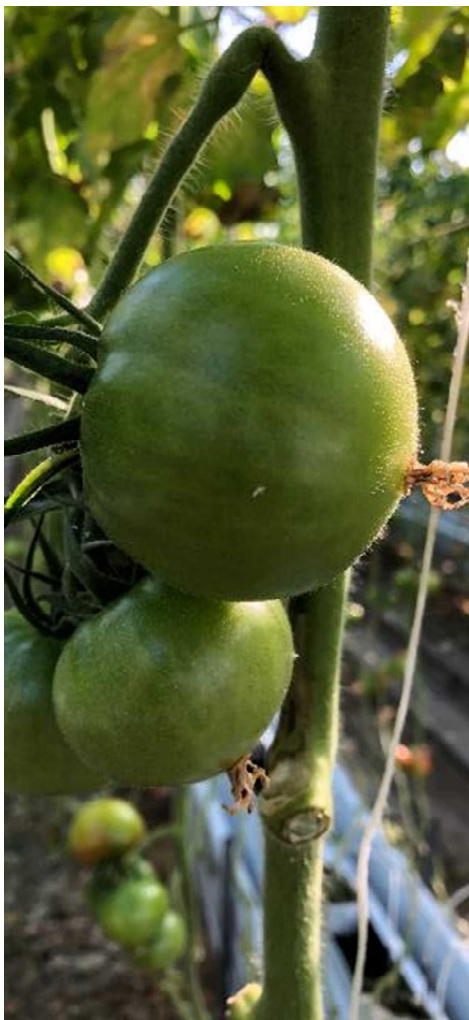
- トマト作付け面積：8,000m²
- 栽培品種：みかど109
- 作 型：周年（長段取り）栽培
- 従業員数 社員：3名
パート：9名
- その他の品目：
レタス類、トウモロコシ、白菜、
きゅうり、ハウレンソウ等
- 出荷先：主にJAさがみ



高設ベット水耕、高軒型施設での周年栽培



富士山を望むロケーション

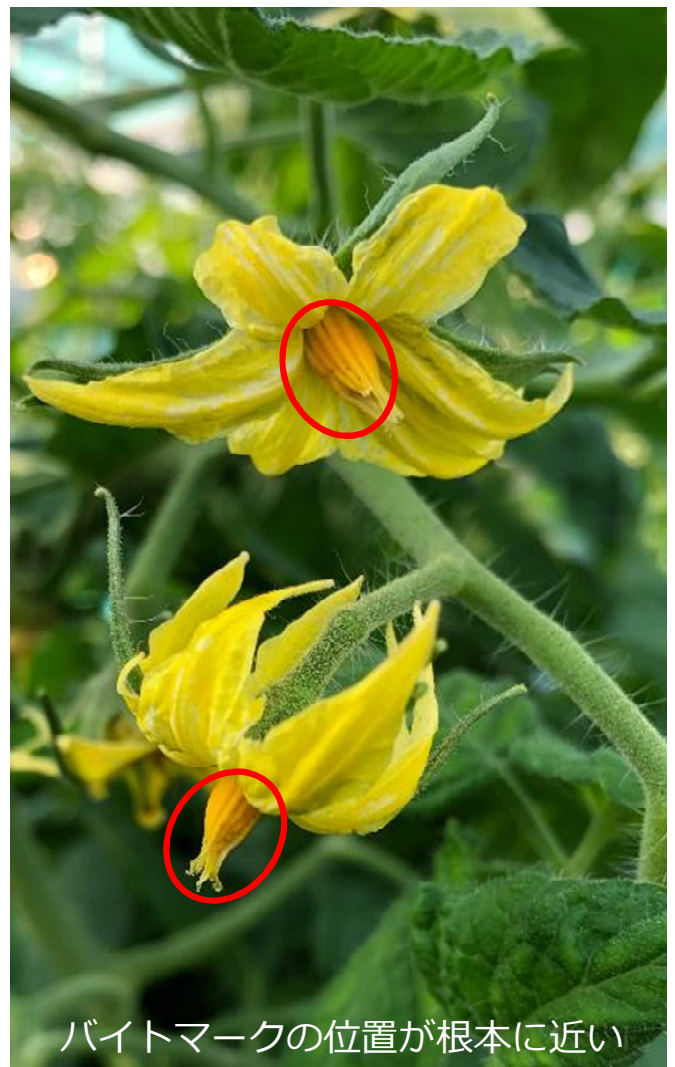


マルハナバチの利用概要

- マルハナバチの利用は導入され始めた当初から（1992年頃より）
- クロマルハナバチへの切り替えはセイヨウ種が特定外来生物指定された翌年から（2007年より）
- クロマルハナバチ転換への理由は逃亡したハチを気にすることが嫌だったから
- 普通に飛び出し、活動もするので切り替えに関する問題は感じない
- 3日もすれば普通に活動しているのが見える
- セイヨウ種とクロマルの違いはバイトマークの位置と働き蜂の大きさ
- クロマルハナバチの利用に際して変えたり、工夫していること特にはない
- クロマルハナバチに切り替えたことで、お客さんや見学を受け入れている小学生などの子供達に説明しやすくなった



クロマルハナバチ利用でも天窓にネットを展張



バイトマークの位置が根本に近い



AT FIRST

静岡県浜北の北部、打戻の大地は、気候も温暖で大陽や大風、さらには洪水なども少なく、清浄な空気におまれた農業に最適な土地柄です。

この土地を獲り日々、安心・安全・美味しいトマトや各種野菜を栽培している井出農園です。

お客様まで大手流通チェーンとのパイプも確立し、多くのお店からたくさんのご家庭に井出農園の自産の野菜ををお届けしております。

ご興味いただいた野菜に関してご意見やご質問がございましたら、どうぞお気軽にお問合せください。

SALES POINT

受粉(交配)には、ハウスから逃げ出しても問題がない、外産種ではないロマルハナバチ(ナチュールプラグ)という種を使用しております。

注: 高温時期はホルモン剤使用もあります
本農産品 光輝産直



ホームページ上でもロマルハナバチの利用をPRしています

PROFILE



FACEBOOK



NEWS & TOPICS

2017.05.30

ホームページオープンします。

2017.05.15

[ロマルハナバチのページ](#)を制作しました

2017.05.15

[お取引先様専用ページ](#)を制作しました

2017.05.15