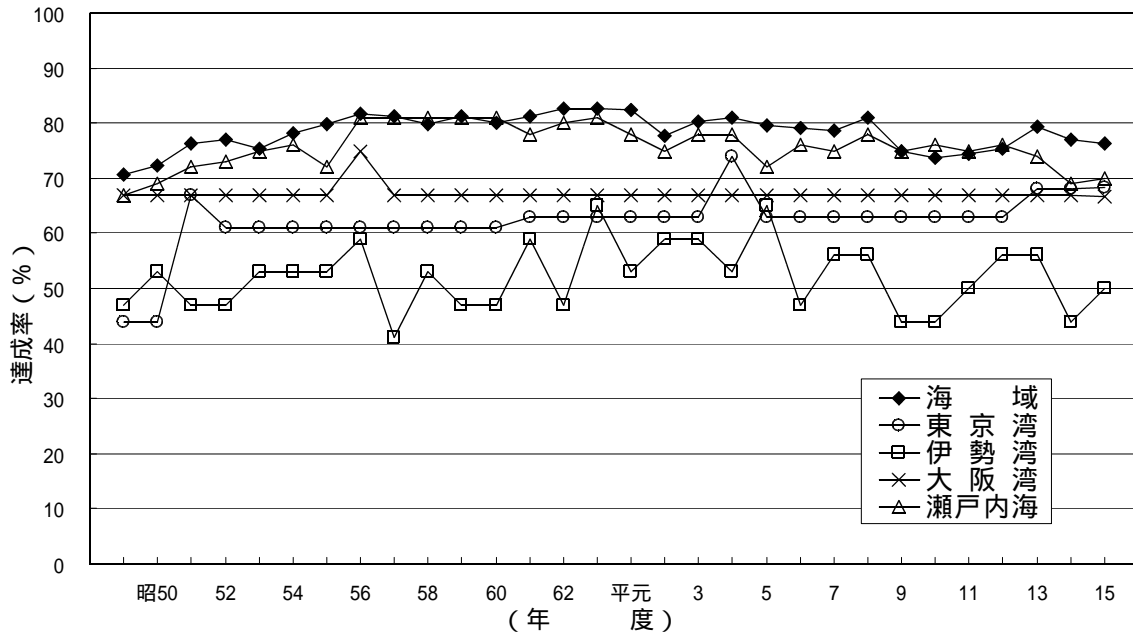
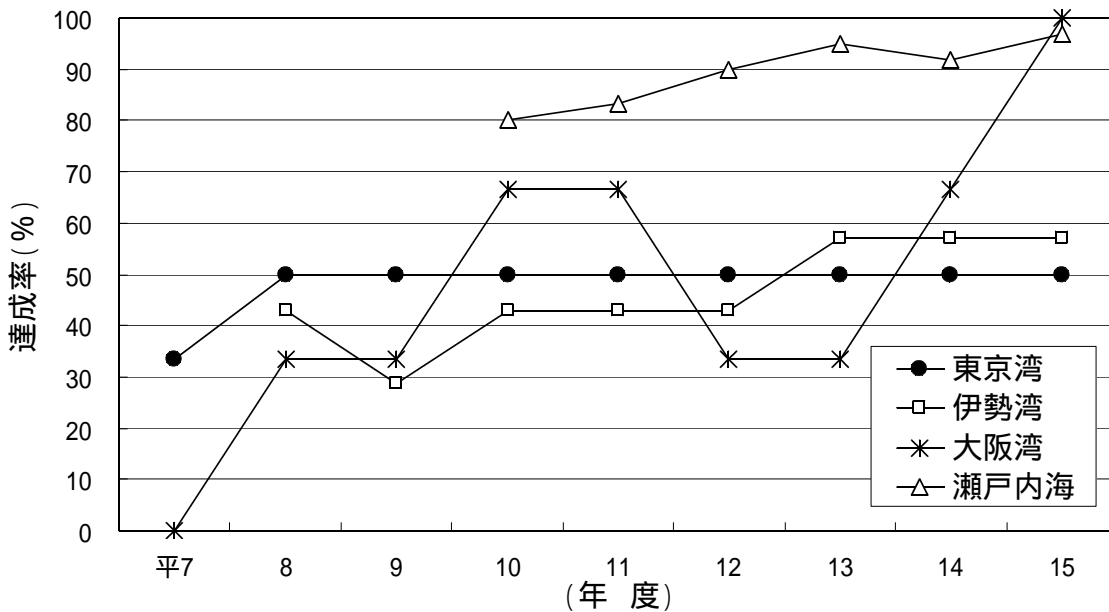


(参考5) 三海域の環境基準達成率の推移

COD



全窒素及び全燐



閉鎖性三海域の環境基準達成率では、

- 1) 東京湾 全項目で概ね横ばい
- 2) 伊勢湾 全窒素、全燐で若干改善の一方、CODで横ばい
- 3) 瀬戸内海 全窒素、全燐の向上が着実に進んでおり100%に迫る一方、CODで若干悪化

といった特徴がみられた。