

(参考8) 各水域群における地域ブロック別のBOD・COD達成率の推移

(1) 河川

地方名	類型	昭和57年度(1982年度)			平成4年度(1992年度)			平成14年度(2002年度)		
		あてはめ 水域数	達成 水域数	達成率 (%)	あてはめ 水域数	達成 水域数	達成率 (%)	あてはめ 水域数	達成 水域数	達成率 (%)
北海道	AA	54	51	94.4	56	50	89.3	60	52	86.7
	A	87	82	94.3	86	81	94.2	89	83	93.3
	B	49	39	79.6	49	43	87.8	42	40	95.2
	C	1	1	100.0	1	1	100.0	1	1	100.0
	D	0	0	—	0	0	—	1	1	100.0
	E	3	2	66.7	2	2	100.0	1	1	100.0
	合計	194	175	90.2	194	177	91.2	194	178	91.8
東北	AA	52	38	73.1	58	54	93.1	54	52	96.3
	A	201	161	80.1	221	187	84.6	238	226	95.0
	B	74	59	79.7	74	64	86.5	73	68	93.2
	C	25	17	68.0	25	21	84.0	24	23	95.8
	D	4	2	50.0	4	4	100.0	4	4	100.0
	E	3	2	66.7	3	2	66.7	3	3	100.0
	合計	359	279	77.7	385	332	86.2	396	376	94.9
関東	AA	15	3	20.0	15	5	33.3	16	15	93.8
	A	134	68	50.7	133	84	63.2	147	103	70.1
	B	78	28	35.9	80	37	46.3	95	65	68.4
	C	59	31	52.5	60	33	55.0	69	49	71.0
	D	25	12	48.0	25	19	76.0	17	14	82.4
	E	47	14	29.8	49	31	63.3	24	21	87.5
	合計	358	156	43.6	362	209	57.7	368	267	72.6
北陸	AA	24	18	75.0	24	21	87.5	24	24	100.0
	A	85	73	85.9	86	78	90.7	90	87	96.7
	B	59	39	66.1	61	49	80.3	64	59	92.2
	C	28	18	64.3	28	21	75.0	28	27	96.4
	D	6	5	83.3	5	5	100.0	7	5	71.4
	E	6	4	66.7	6	6	100.0	6	6	100.0
	合計	208	157	75.5	210	180	85.7	219	208	95.0
中部	AA	36	29	80.6	38	34	89.5	65	49	75.4
	A	94	72	76.6	103	89	86.4	119	108	90.8
	B	37	23	62.2	40	29	72.5	48	36	75.0
	C	36	19	52.8	41	25	61.0	37	27	73.0
	D	11	6	54.5	16	13	81.3	18	16	88.9
	E	19	14	73.7	18	16	88.9	9	8	88.9
	合計	233	163	70.0	256	206	80.5	296	244	82.4
近畿	AA	40	23	57.5	40	33	82.5	40	34	85.0
	A	75	42	56.0	77	58	75.3	99	87	87.9
	B	38	12	31.6	42	24	57.1	51	34	66.7
	C	19	3	15.8	43	20	46.5	44	27	61.4
	D	10	8	80.0	9	5	55.6	8	4	50.0
	E	31	15	48.4	26	12	46.2	17	10	58.8
	合計	213	103	48.4	237	152	64.1	259	196	75.7
中国・四国	AA	39	22	56.4	40	29	72.5	43	29	67.4
	A	161	119	73.9	168	134	79.8	171	151	88.3
	B	76	52	68.4	82	50	61.0	83	63	75.9
	C	18	9	50.0	17	8	47.1	18	13	72.2
	D	3	0	0.0	4	2	50.0	5	4	80.0
	E	6	3	50.0	5	3	60.0	5	5	100.0
	合計	303	205	67.7	316	226	71.5	325	265	81.5
九州・沖縄	AA	30	13	43.3	39	30	76.9	44	43	97.7
	A	206	146	70.9	228	176	77.2	249	225	90.4
	B	97	52	53.6	99	67	67.7	102	80	78.4
	C	56	22	39.3	56	41	73.2	63	55	87.3
	D	20	14	70.0	21	17	81.0	21	20	95.2
	E	28	17	60.7	29	21	72.4	17	16	94.1
	合計	437	264	60.4	472	352	74.6	496	439	88.5
全体	AA	290	197	67.9	310	256	82.6	346	298	86.1
	A	1043	763	73.2	1102	887	80.5	1202	1070	89.0
	B	508	304	59.8	527	363	68.9	558	445	79.7
	C	242	120	49.6	271	170	62.7	284	222	78.2
	D	79	47	59.5	84	65	77.4	81	68	84.0
	E	143	71	49.7	138	93	67.4	82	70	85.4
	合計	2305	1502	65.2	2432	1834	75.4	2553	2173	85.1

※ 各ブロック間の県際水域は、両ブロックでカウントしている。  
 ※ 全体は実水域数のため、各ブロックの水域数合計とは合致しない。

## (2) 湖 沼

地方名	類型	昭和57年度(1982年度)			平成4年度(1992年度)			平成14年度(2002年度)		
		あてはめ 水域数	達成 水域数	達成率 (%)	あてはめ 水域数	達成 水域数	達成率 (%)	あてはめ 水域数	達成 水域数	達成率 (%)
北海道	AA	4	3	75.0	5	3	60.0	5	2	40.0
	A	2	0	0.0	4	2	50.0	5	1	20.0
	B	0	0	—	1	0	0.0	1	0	0.0
	C	0	0	—	0	0	—	0	0	—
	合計	6	3	50.0	10	5	50.0	11	3	27.3
東北	AA	9	2	22.2	16	4	25.0	16	4	25.0
	A	19	15	78.9	27	23	85.2	33	22	66.7
	B	2	0	0.0	2	0	0.0	2	0	0.0
	C	0	0	—	0	0	—	0	0	—
	合計	30	17	56.7	45	27	60.0	51	26	51.0
関東	AA	2	0	0.0	2	0	0.0	5	0	0.0
	A	9	4	44.4	9	3	33.3	11	3	27.3
	B	2	0	0.0	2	0	0.0	3	0	0.0
	C	0	0	—	0	0	—	0	0	—
	合計	13	4	30.8	13	3	23.1	19	3	15.8
北陸	AA	0	0	—	0	0	—	0	0	—
	A	4	2	50.0	6	4	66.7	7	5	71.4
	B	5	0	0.0	5	0	0.0	5	2	40.0
	C	0	0	—	0	0	—	0	0	—
	合計	9	2	22.2	11	4	36.4	12	7	58.3
中部	AA	5	0	0.0	5	0	0.0	5	0	0.0
	A	14	5	35.7	14	7	50.0	14	7	50.0
	B	2	0	0.0	2	0	0.0	2	0	0.0
	C	0	0	—	0	0	—	0	0	—
	合計	21	5	23.8	21	7	33.3	21	7	33.3
近畿	AA	2	0	0.0	2	0	0.0	2	0	0.0
	A	6	5	83.3	6	5	83.3	6	5	83.3
	B	0	0	—	0	0	—	0	0	—
	C	0	0	—	0	0	—	0	0	—
	合計	8	5	62.5	8	5	62.5	8	5	62.5
中国・四国	AA	0	0	—	0	0	—	1	0	0.0
	A	9	4	44.4	14	4	28.6	19	10	52.6
	B	3	1	33.3	3	1	33.3	4	1	25.0
	C	1	0	0.0	1	0	0.0	0	0	—
	合計	13	5	38.5	18	5	27.8	24	11	45.8
九州・沖縄	AA	0	0	—	0	0	—	0	0	—
	A	3	2	66.7	5	3	60.0	8	5	62.5
	B	0	0	—	0	0	—	0	0	—
	C	0	0	—	0	0	—	0	0	—
	合計	3	2	66.7	5	3	60.0	8	5	62.5
全体	AA	22	5	22.7	30	7	23.3	34	6	17.6
	A	66	37	56.1	85	51	60.0	103	58	56.3
	B	14	1	7.1	15	1	6.7	17	3	17.6
	C	1	0	0	1	0	0.0	0	0	—
	合計	103	43	41.7	131	59	45.0	154	67	43.5

※ 各ブロック間の県際水域は、両ブロックでカウントしている。

※ 全体は実水域数のため、各ブロックの水域数合計とは合致しない。

## (3) 海 域

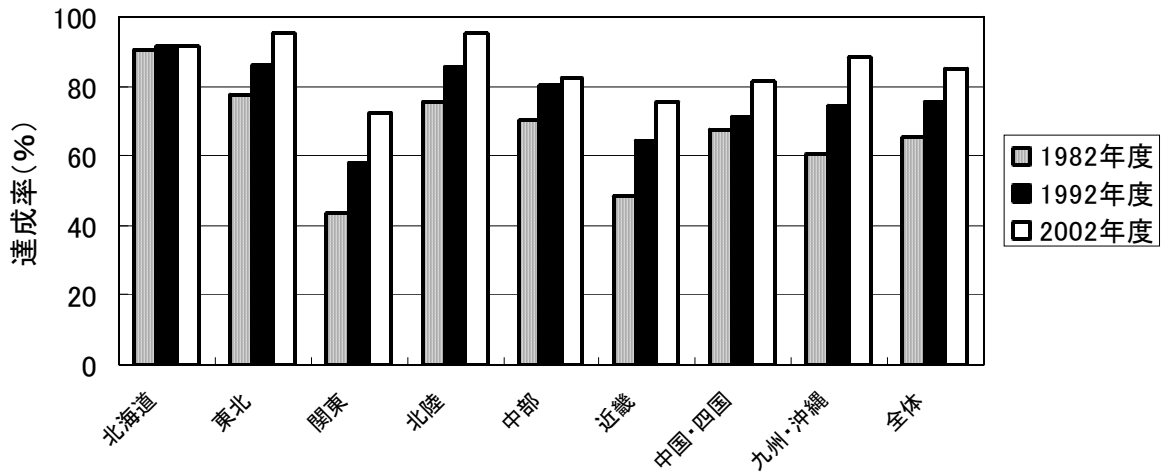
地方名	類型	昭和57年度(1982年度)			平成4年度(1992年度)			平成14年度(2002年度)		
		あてはめ 水域数	達成 水域数	達成率 (%)	あてはめ 水域数	達成 水域数	達成率 (%)	あてはめ 水域数	達成 水域数	達成率 (%)
北海道	A	24	18	75.0	25	6	24.0	25	15	60.0
	B	19	19	100.0	19	18	94.7	19	14	73.7
	C	20	20	100.0	21	21	100.0	21	21	100.0
	合計	63	57	90.5	65	45	69.2	65	50	76.9
東北	A	46	31	67.4	47	38	80.9	48	39	81.3
	B	34	32	94.1	35	33	94.3	34	31	91.2
	C	18	18	100.0	18	18	100.0	16	16	100.0
	合計	98	81	82.7	100	89	89.0	98	86	87.8
関東	A	6	3	50.0	6	3	50.0	7	3	42.9
	B	20	13	65.0	20	16	80.0	25	19	76.0
	C	10	10	100.0	11	11	100.0	11	11	100.0
	合計	36	26	72.2	37	30	81.1	43	33	76.7
北陸	A	25	17	68.0	26	24	92.3	28	24	85.7
	B	12	10	83.3	13	12	92.3	12	10	83.3
	C	2	2	100.0	2	2	100.0	2	2	100.0
	合計	39	29	74.4	41	38	92.7	42	36	85.7
中部	A	13	6	46.2	13	7	53.8	13	5	38.5
	B	17	9	52.9	17	11	64.7	17	12	70.6
	C	8	8	100.0	8	8	100.0	7	7	100.0
	合計	38	23	60.5	38	26	68.4	37	24	64.9
近畿	A	20	13	65.0	21	12	57.1	21	14	66.7
	B	18	16	88.9	18	15	83.3	18	17	94.4
	C	19	19	100.0	19	19	100.0	19	19	100.0
	合計	57	48	84.2	58	46	79.3	58	50	86.2
中国・四国	A	59	38	64.4	60	33	55.0	61	26	42.6
	B	42	36	85.7	42	37	88.1	43	31	72.1
	C	24	24	100.0	24	24	100.0	24	24	100.0
	合計	125	98	78.4	126	94	74.6	128	81	63.3
九州・沖縄	A	53	40	75.5	56	41	73.2	61	36	59.0
	B	44	42	95.5	45	43	95.6	46	42	91.3
	C	22	22	100.0	22	22	100.0	21	21	100.0
	合計	119	104	87.4	123	106	86.2	128	99	77.3
全体	A	246	166	67.5	254	164	64.6	264	162	61.4
	B	206	177	85.9	209	185	88.5	214	176	82.2
	C	123	123	100	125	125	100.0	121	121	100.0
	合計	575	466	81.0	588	474	80.6	599	459	76.6

※ 各ブロック間の実際水域は、両ブロックでカウントしている。

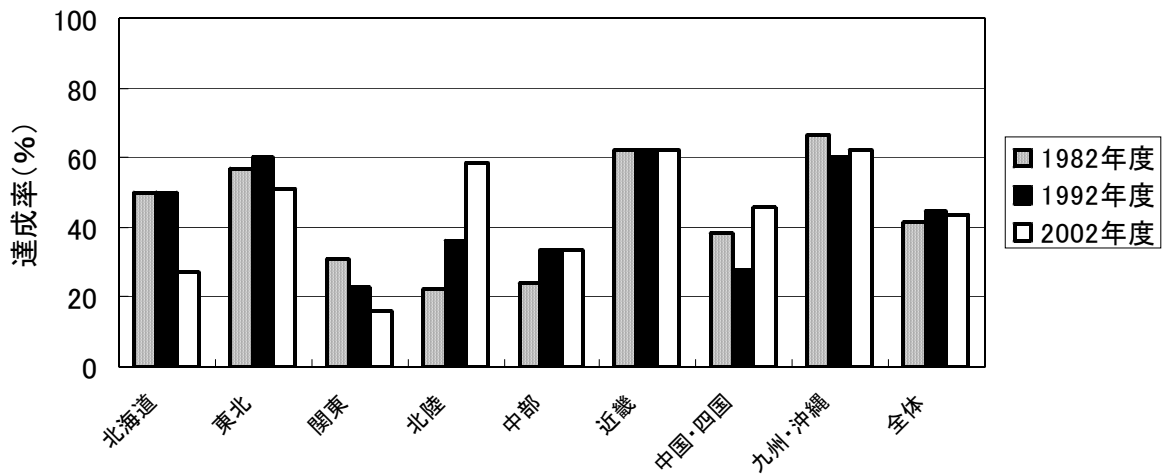
※ 全体は実水域数のため、各ブロックの水域数合計とは合致しない。

地域ブロック別のBOD・COD達成率の推移

<河川>



<湖沼>



<海域>

