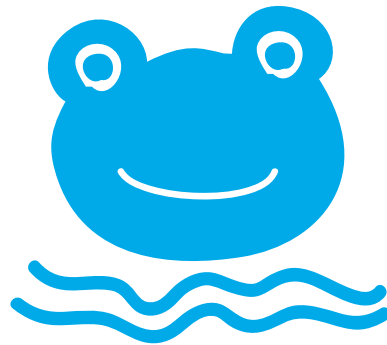


Water Project



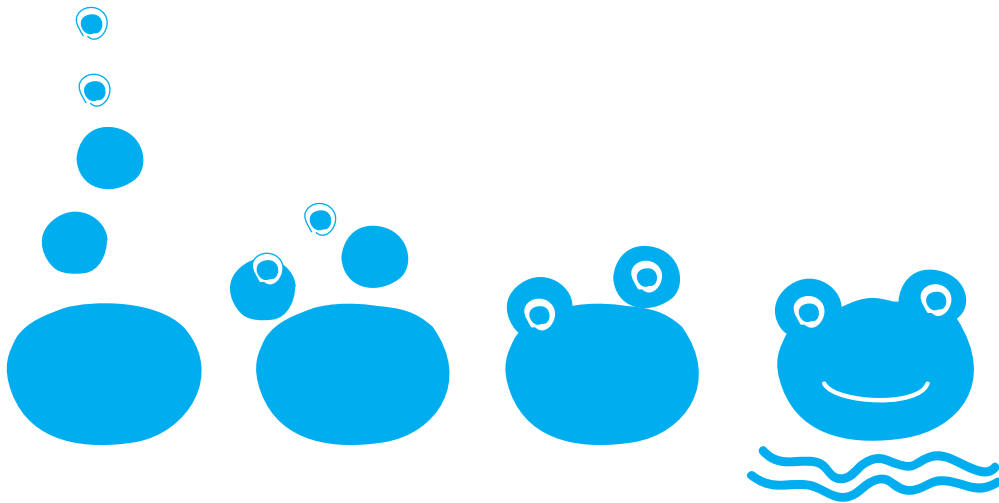
Water Project ロゴマーク使用ガイドライン

2017 03.24

Water Project シンボルマークコンセプト：水滴がかえる「水のカエル」

空からふってきた雨粒が集まって、湧き水から生まれた空色のカエル。空色のカエルは海まで泳いで行きたいのですが、汚れた水に出会うとびっくりして、空に逃げます。

水から出たとたん、水滴に戻り、空に還っていきます。まさに、「水は空に還る（カエル）」です。命の水の大切さに気づいたみんなの自発的な行動が、巡りめぐって、次の世代にも引き継がれ、持続的な水環境保活動につながることを願って「水のカエル」をシンボルキャラクターとします。



カエルの顔の下に揺れ動く水面を象徴した二本のラインを付け加え
Water Project のシンボルマークと致します。

このモチーフを基本に、環境省の水環境保全活動としての
4つの活動（Water Project、Water Day、こどもホタレンジャー、名水百選）のファミリー感を出します。
ロゴマーク等の「視覚の統一・同一性」と「親和性」の表現を図り、
シンプルで普遍性があり、より、汎用性の高いデザインで、全国民が親しみを持って、
新たに水の大切さに気づき、自らの活動を推進できるように、
しかも、組織内で、長期に渡り、継続して運営維持できるようなロゴマーク/シンボルデザインです。

Water Project



Water Day



こどもホタレンジャー



名水百選



1. Water Project : ロゴタイプ 書体名 : Futura Medium (フツラーミディアム)

Water Project

横組 1 行の表記を基本とします。

表記色は PANTONE 2995C の 1 色です。

印刷用プロセスインクは C95% M5% です。

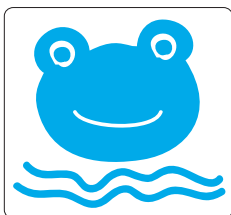
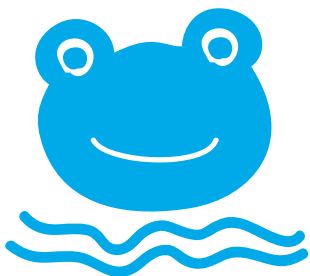
webでは #009CE5。背景色は白地を基本とします。



ロゴタイプは原則的に
シンボルマークとセットで
使用します。

C95 M5
web #009CE5

2. Water Project : シンボルマーク (キャラクター)



カエルと水を表す 2 本の線はセットです。

必ず、この比率のセットで使用して下さい。

傾けたり、天地を変えたりしないで下さい。

●背景色は白地を基本とします。

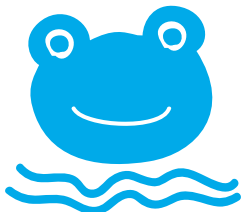
背景色がある場合は周りに余白を持たせた
白地の背景を敷いて使用して下さい。

●ブルーと白の反転での使用は

「水のカエル」と言うコンセプトが変わって
見えるので極力避けて下さい。

3. Water Project : ロゴマーク (ロゴタイプとシンボルマークを組み合わせたもの)

Water Project



●確実なコミュニケーションを図る為にも

ロゴタイプとシンボルマークのセット使用を
お勧めします。

●基本デザイン案 (たて組、横組、箱組) の
使用が前提です。

ただし、使用スペースの関係など、解決できない
不都合が出た場合には、ロゴタイプサイズを
調整することは可能です。

(その際、長体・平体等の変形は不可)

●複数のロゴを同時使用する際は「サイズバランス」
一覧を参照して、比率を守ってください。

●背景色は上記のシンボルマークと同様とします。

4. 小スペースのロゴマーク



●小スペースで他の情報と同居して

埋没しそうな時に囲みケイの使用を認めます。

●指定色のブルーが使えない場合は

モノクロでの再現を可とします。

プロセスインク K75% PANTONE CoolGray10C

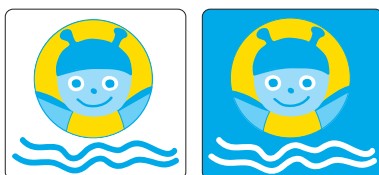


K75

1. こどもホタレンジャー：ロゴタイプ 書体名：遊ゴシック Bold

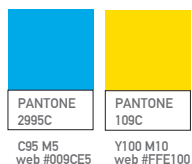
こどもホタレンジャー

2. こどもホタレンジャー：シンボルマーク（キャラクター）



3. こどもホタレンジャー：ロゴマーク (ロゴタイプとシンボルマークを組み合わせたもの)

こどもホタレンジャー



4. 小スペースのロゴマーク



横組 1 行の表記を基本とします。
表記色は PANTONE 2995C の 1 色です。
印刷用プロセスインクは C95% M5% です。
webでは #009CE5。背景色は白地を基本とします。



ロゴタイプは原則的に
シンボルマークとセットで
使用します。

ホタルの明かりを象徴した黄色の円の中に
羽を広げたホタルをフレンドリーなイラストで
キャラクター化し表現しました。

揺れ動く水面を象徴した二本のラインが入り
プロジェクト全体との関連性を示します。

- 基本、背景は白地にて使用致します。
- 背景色がある場合は余白を持たせた白地もしくはブルーを敷き使用致します。
- 二本の波線は必ずセットで使用致します。

●確実なコミュニケーションを図る為にも
ロゴタイプとシンボルマークのセット使用を
お勧めします。

●基本デザイン案（たて組、横組、箱組）の
使用が前提です。

ただし、使用スペースの関係など、解決できない
不都合が出た場合には、ロゴタイプサイズを
調整することは可能です。（最下段に調整例が
あります。その際、長体・平体等の変形は不可）

●複数のロゴを同時使用する際は「サイズバランス」
一覧を参照して、比率を守ってください。

●背景色は上記のシンボルマークと同様とします。

●イベント名等、追加文字を入れる場合
二本の波線の下にセンター合わせて
左右幅の内側に配置します。

表示色はロゴマークと同色とします。

●表示書体は「遊ゴシック Bold」又は「Osaka R」

●小スペースで他の情報と同居して
埋没しそうな時に囲みケイの使用を認めます。

●指定色のブルーが使えない場合は
モノクロでの再現を可とします。

プロセスインク K75% PANTONE CoolGray10C



メダルやキーホルダーなど表示スペースが狭く
デザインが収まりきれない場合に限り、左の例の様に
ロゴタイプとシンボルマークの関係を調整可と致します。

1. 名水百選：ロゴタイプ 書体名：遊ゴシック Bold

名水百選

2. 名水百選：シンボルマーク



3. 名水百選：ロゴマーク (ロゴタイプとシンボルマークを組み合わせたもの)

名水百選



名水百選

鳥川ホタルの里湧水群

4. 小スペースのロゴマーク



横組 1 行の表記を基本とします。

表記色は PANTONE 2995C の 1 色です。

印刷用プロセスインクは C95% M5% です。

webでは #009CE5。背景色は白地を基本とします。



C95 M5
web #009CE5

ロゴタイプは原則的に
シンボルマークとセットで
使用します。

豊かな里山が育んだ水。

山里を背景に生まれて来る名水を

優しくシンプルな曲線で表現しました。

揺れ動く水面を象徴した二本のラインが入り
プロジェクト全体との関連性を示します。

- 背景色は白地を基本とします。
- 背景色がある場合は周りに余白を持たせた白地の背景を敷いて使用して下さい。
- 二本の波線は必ずセットで使用致します。

●確実なコミュニケーションを図る為に
ロゴタイプとシンボルマークのセット使用を
お勧めします。

●基本デザイン案 (たて組、横組、箱組) の
使用が前提です。

ただし、使用スペースの関係など、解決できない
不都合が出た場合には、ロゴタイプサイズを
調整することは可能です。

(その際、長体・平体等の変形は不可)

●複数のロゴを同時使用する際は「サイズバランス」
一覧を参照して、比率を守ってください。

●背景色は上記のシンボルマークと同様とします。

●全国各地の名称等、追加文字を入れる場合
二本の波線の下に左右幅の内側に配置します。

横組の場合はロゴの下にセンター合わせて

左右幅の内側に配置します。

表示色はロゴマークと同色とします。

●表示書体は「遊ゴシック Bold」、「Osaka R」

●小スペースで他の情報と同居して

埋没しそうな時に囲みケイの使用を認めます。

●指定色のブルーが使えない場合は

モノクロでの再現を可とします。

プロセスインク K75% PANTONE CoolGray10C

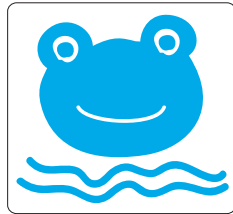
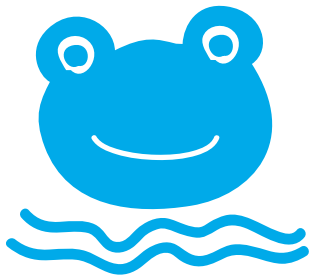


K75

1. Water Day : ロゴタイプ 書体名 : Futura Medium (フツラーミディアム)

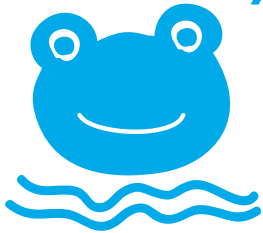
Water Day

2. Water Day : シンボルマーク



3. Water Day : ロゴマーク (ロゴタイプとシンボルマークを組み合わせたもの)

Water Day



Water Day

4. 小スペースのロゴマーク



横組 1 行の表記を基本とします。
表記色は PANTONE 2995C の 1 色です。
印刷用プロセスインクは C95% M5% です。
web では #009CE5。背景色は白地を基本とします。

ロゴタイプは原則的に
シンボルマークとセットで
使用します。

C95 M5
web #009CE5

カエルと水を表す 2 本の線はセットです。
必ず、この比率のセットで使用して下さい。
傾けたり、天地を変えたりしないで下さい。

- 背景色は白地を基本とします。
- 背景色がある場合は周りに余白を持たせた白地の背景を敷いて使用して下さい。
- 二本の波線は必ずセットで使用致します。
- 反転での使用は
「水のカエル」と言うコンセプトが変わって見えるので極力避けて下さい。

●確実なコミュニケーションを図る為に
ロゴタイプとシンボルマークのセット使用を
お勧めします。

●基本デザイン案 (たて組、横組、箱組) の
使用が前提です。

ただし、使用スペースの関係など、解決できない
不都合が出た場合には、ロゴタイプサイズを
調整することは可能です。

(その際、長体・平体等の変形は不可)

●複数のロゴを同時使用する際は「サイズバランス」
一覧を参照して、比率を守ってください。

●背景色は上記のシンボルマークと同様とします。

●小スペースで他の情報と同居して
埋没しそうな時に囲みケイの使用を認めます。

●指定色のブルーが使えない場合は
モノクロでの再現を可とします。

プロセスインク K75% PANTONE CoolGray10C

PANTONE
cool gray10C

K75

1. 使用にあたっての注意事項

以下は使用禁止例です。

Water Project



指定色以外の色を使用しないこと

Water Project



指定色以外の色を使用しないこと

Water Project

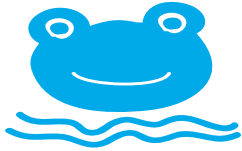


二本の波線を取らないこと



マークとロゴの関係を変えないこと

Water Project



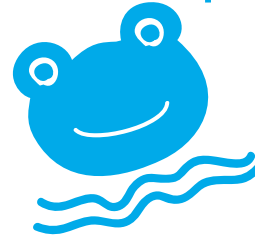
平体に変形しないこと

Water Project



長体に変形しないこと

Water Project



傾けて使用しないこと



背景に模様を敷かないこと



色背景がベタ色の場合
白フチで囲まないこと



マークを反転しないこと



Water Project



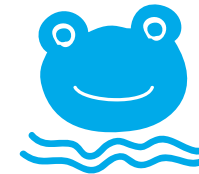
ロゴマークをバラバラにして組み合わせを変えないこと



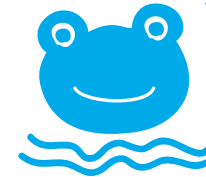
背景に色ベタやスマ網を敷かないこと



Water Project



Water Day



こどもホタレンジャー



名水百選



サイズバランスはフレームの高さまたは幅を揃えることを基本とします。



注：
この組見本は
正規のロゴマークの組み合わせを調整しています。
横、縦組どちらでも使用できるように
並べた時のバランスを優先した
フレームと一体化したデザインです。
フレーム(罫線)からの取り出し使用は禁止です。

