

図 5.3-24 伊勢湾全域に漂流物を置いたケース（ペットボトルを想定）
（左図：漂流物の分布、右図：漂着量）

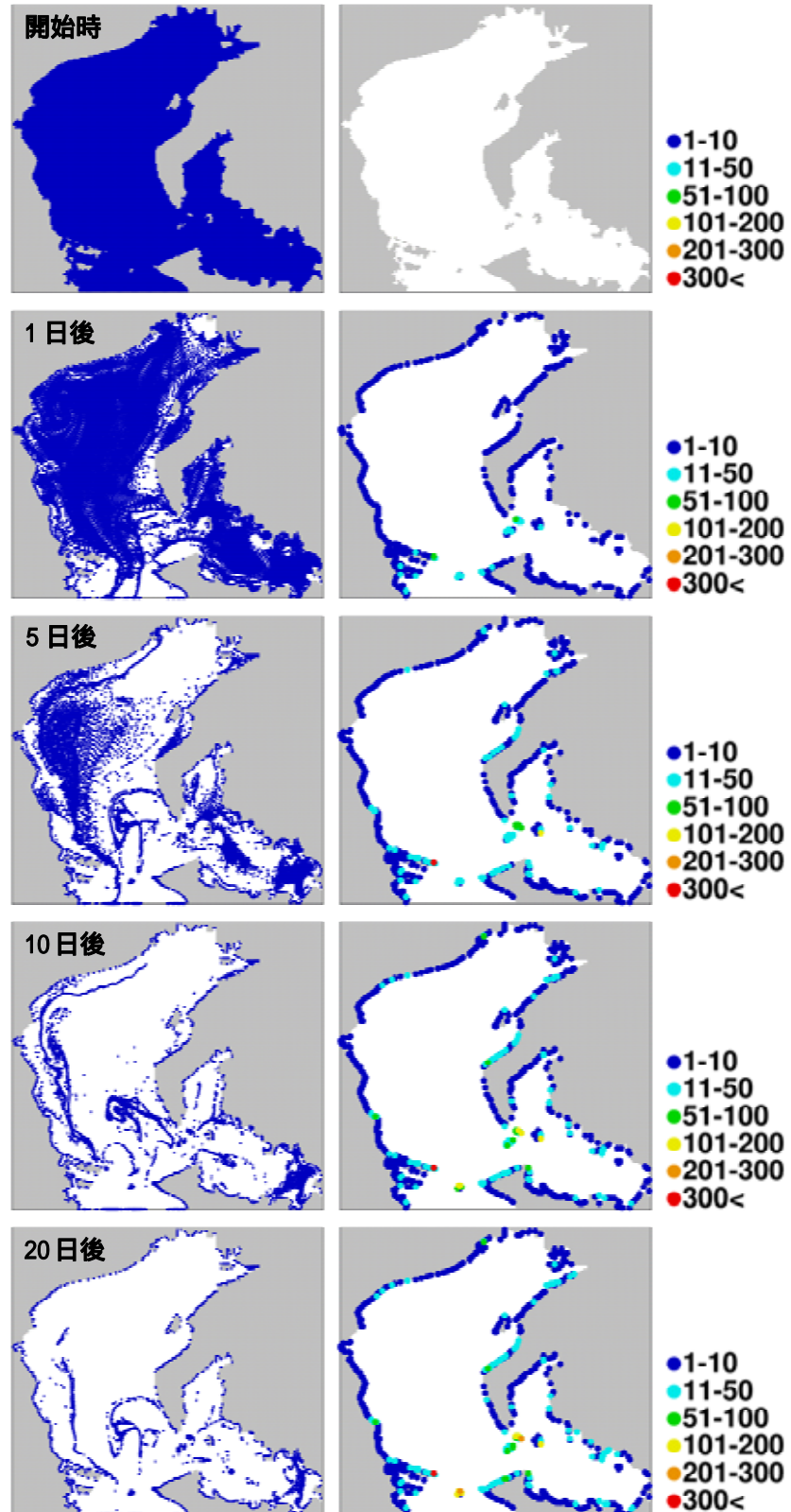


図 5.3-25 伊勢湾全域に漂流物を置いたケース（風の影響なし）
 （左図：漂流物の分布、右図：漂着量）

6 . 検討会の実施