

# 資料編

漂着ゴミ材質別重量・容量の集計結果

(1) 樋島海岸

各調査点における、中分類別の漂着ゴミの材質別重量・容量の集計結果を、表 16～20 に示す。

表 16 漂着ゴミ材質別重量・容量の集計結果（中分類、St.1）

大分類	中分類	重量 (kg/100m <sup>2</sup> )	容量 (ℓ/100m <sup>2</sup> )	個数 (個/100m <sup>2</sup> )
1 プラスチック類	1 袋類	0.0	0.0	5.0
	3 容器類	0.0	0.1	17.5
	4 ひも類・シート類	0.0	0.0	35.0
	5 雑貨類	0.0	0.0	2.5
	7 破片類	0.1	0.2	425.0
	9 その他具体的に	0.1	0.3	47.5
	プラスチック類 計		0.2	0.6
2 ゴム類	5 ゴムの破片	0.0	0.0	10.0
	ゴム類 計	0.0	0.0	10.0
3 発泡スチロール類	3 発泡スチロールの破片	0.0	0.2	147.5
	発泡スチロール類 計	0.0	0.2	147.5
4 紙類	4 紙片等	0.0	0.0	2.5
	5 その他具体的に	0.0	0.0	2.5
	紙類 計	0.0	0.0	5.0
6 ガラス・陶磁器類	3 ガラス破片	0.2	0.1	50.0
	ガラス・陶磁器類 計	0.2	0.1	50.0
8 その他の人工物	1 木類	0.0	0.0	22.5
	その他の人工物 計	0.0	0.0	22.5
9 生物系漂着物	1 流木、灌木等	0.6	5.4	-
	生物系漂着物 計	0.6	5.4	-

注1：表中の「0.0」は、重量が0.05kg未満であることを示す。

注2：表中の「0.0」は、容量が0.05ℓ未満であることを示す。

注3：表中の個数のうち「灌木」および「海藻」は、個数を計測しないため「-」で示す。

注4：表中の個数は、面積換算しているため、合計値が合わない場合がある。



1 - - A (全量)



1 - - B (全量)



1 - - F (全量)



プラスチック類 (1 - - F)



発泡スチロール類・ゴム類・ガラス陶磁器類 (1 - - F)



人工物・生物系 (1 - - F)

回収された漂着ゴミ (St.1)

表 17 漂着ゴミ材質別重量・容量の集計結果（中分類、St.2）

大分類	中分類	重量 (kg/100m <sup>2</sup> )	容量 (ℓ/100m <sup>2</sup> )	個数 (個/100m <sup>2</sup> )
1 プラスチック類	1 袋類	0.0	0.3	15.0
	3 容器類	0.1	0.2	32.5
	4 ひも類・シート類	0.0	0.1	25.0
	5 雑貨類	0.0	0.3	10.0
	6 漁具	0.0	0.0	2.5
	7 破片類	0.1	0.4	417.5
	9 その他具体的に	0.3	0.5	57.5
	プラスチック類 計	0.6	1.8	560.0
	2 ゴム類	4 輪ゴム	0.0	0.0
5 ゴムの破片		0.0	0.0	2.5
ゴム類 計		0.0	0.0	7.5
3 発泡スチロール類	3 発泡スチロールの破片	0.0	0.0	32.5
	発泡スチロール類 計	0.0	0.0	32.5
4 紙類	4 紙片等	0.0	0.0	2.5
	5 その他具体的に	0.0	0.0	2.5
	紙類 計	0.0	0.0	5.0
5 布類	1 衣服類	0.0	0.0	2.5
	布類 計	0.0	0.0	2.5
6 ガラス・陶磁器類	2 陶磁器類	0.1	0.0	5.0
	3 ガラス破片	0.2	0.0	62.5
	ガラス・陶磁器類 計	0.3	0.0	67.5
7 金属類	3 雑貨類	0.0	0.0	2.5
	4 金属片	0.0	0.0	5.0
	金属類 計	0.0	0.0	7.5
9 生物系漂着物	1 流木、灌木等	2.4	13.5	-
	生物系漂着物 計	2.4	13.5	-

注1：表中の「0.0」は、重量が0.05kg未満であることを示す。

注2：表中の「0.0」は、容量が0.05ℓ未満であることを示す。

注3：表中の個数のうち「灌木」および「海藻」は、個数を計測しないため「-」で示す。

注4：表中の個数は、面積換算しているため、合計値が合わない場合がある。



2 - - A (全量)



2 - - B (全量)



2 - - F (全量)



2 - - F (プラスチック類)



2 - - F (ゴム類・布類・金属類)



2 - - F (発泡スチロール類・ガラス陶磁器類)



2 - - F (生物系)

回収された漂着ゴミ (St.2)

表 18 漂着ゴミ材質別重量・容量の集計結果（中分類、St.3）

大分類	中分類	重量 (kg/100m <sup>2</sup> )	容量 (ℓ/100m <sup>2</sup> )	個数 (個/100m <sup>2</sup> )
1 プラスチック類	3 容器類	0.0	0.0	22.5
	4 ひも類・シート類	0.0	0.0	25.0
	5 雑貨類	0.0	0.1	12.5
	7 破片類	0.1	0.5	560.0
	9 その他具体的に	0.2	0.6	150.0
プラスチック類 計		0.4	1.4	770.0
2 ゴム類	5 ゴムの破片	0.0	0.0	5.0
	ゴム類 計	0.0	0.0	5.0
3 発泡スチロール類	3 発泡スチロールの破片	0.0	0.4	295.0
	発泡スチロール類 計	0.0	0.4	295.0
4 紙類	5 その他具体的に	0.0	0.0	2.5
	紙類 計	0.0	0.0	2.5
6 ガラス・陶磁器類	3 ガラス破片	0.2	0.1	65.0
	ガラス・陶磁器類 計	0.2	0.1	65.0
7 金属類	4 金属片	0.2	0.1	27.5
	金属類 計	0.2	0.1	27.5
8 その他の人工物	1 木類	0.0	0.0	35.0
	4 建築資材（主にコンクリート、鉄筋等）	0.0	0.0	2.5
	6 その他具体的に	0.0	0.0	2.5
	その他の人工物 計	0.0	0.1	40.0
9 生物系漂着物	1 流木、灌木等	2.3	14.3	-
	生物系漂着物 計	2.3	14.3	-

注1：表中の「0.0」は、重量が0.05kg未満であることを示す。

注2：表中の「0.0」は、容量が0.05ℓ未満であることを示す。

注3：表中の個数のうち「灌木」および「海藻」は、個数を計測しないため「-」で示す。

注4：表中の個数は、面積換算しているため、合計値が合わない場合がある。



3 - - A (全量)



3 - - B (全量)



3 - - F (全量)



3 - - F (プラスチック類)



3 - - F (発泡スチロール類・金属類)



3 - - F (ガラス陶磁器類・人工物)



3 - - F (人工物)



3 - - F (生物系)

回収された漂着ゴミ (St.3)

表 19 漂着ゴミ材質別重量・容量の集計結果（中分類、St.4）

大分類	中分類	重量 (kg/100m <sup>2</sup> )	容量 (ℓ/100m <sup>2</sup> )	個数 (個/100m <sup>2</sup> )
1 プラスチック類	1 袋類	0.0	0.0	2.5
	3 容器類	0.0	0.0	7.5
	4 ひも類・シート類	0.0	0.0	10.0
	5 雑貨類	0.0	0.0	5.0
	7 破片類	0.1	0.1	207.5
	9 その他具体的に	0.1	0.1	15.0
プラスチック類 計		0.2	0.2	247.5
4 紙類	5 その他具体的に	0.0	0.0	5.0
	紙類 計	0.0	0.0	5.0
5 布類	2 軍手	0.3	0.5	2.5
	布類 計	0.3	0.5	2.5
6 ガラス・陶磁器類	3 ガラス破片	0.1	0.1	27.5
	ガラス・陶磁器類 計	0.1	0.1	27.5
8 その他の人工物	1 木類	0.0	0.0	2.5
	5 医療系廃棄物	0.0	0.0	2.5
	その他の人工物 計	0.0	0.0	5.0
9 生物系漂着物	1 流木、灌木等	0.4	2.1	-
	生物系漂着物 計	0.4	2.1	-

注1：表中の「0.0」は、重量が0.05kg未満であることを示す。

注2：表中の「0.0」は、容量が0.05ℓ未満であることを示す。

注3：表中の個数のうち「灌木」および「海藻」は、個数を計測しないため「-」で示す。

注4：表中の個数は、面積換算しているため、合計値が合わない場合がある。





4 - - A (全量)



4 - - B (全量)



4 - - F (全量)



4 - - F (プラスチック類)



4 - - F (ガラス陶磁器類・人工物)



4 - - F (生物系)

回収された漂着ゴミ (St.4)

表 20 漂着ゴミ材質別重量・容量の集計結果（中分類、St.5）

大分類	中分類	重量 (kg/100m <sup>2</sup> )	容量 (ℓ/100m <sup>2</sup> )	個数 (個/100m <sup>2</sup> )
1 プラスチック類	1 袋類	0.0	0.2	22.5
	3 容器類	0.0	0.0	12.5
	4 ひも類・シート類	0.0	0.1	35.0
	5 雑貨類	0.0	0.1	12.5
	7 破片類	0.1	0.5	400.0
	9 その他具体的に	0.3	0.8	82.5
プラスチック類 計		0.5	1.6	565.0
3 発泡スチロール類	3 発泡スチロールの破片	0.0	0.4	97.5
	発泡スチロール類 計	0.0	0.4	97.5
4 紙類	5 その他具体的に	0.0	0.0	7.5
	紙類 計	0.0	0.0	7.5
5 布類	3 布片	0.0	0.0	7.5
	布類 計	0.0	0.0	7.5
6 ガラス・陶磁器類	2 陶磁器類	0.3	0.0	10.0
	3 ガラス破片	0.1	0.0	10.0
	ガラス・陶磁器類 計	0.3	0.1	20.0
7 金属類	4 金属片	0.0	0.0	5.0
	金属類 計	0.0	0.0	5.0
8 その他の人工物	1 木類	0.0	0.1	25.0
	その他の人工物 計	0.0	0.1	25.0
9 生物系漂着物	1 流木、灌木等	3.5	13.9	-
	生物系漂着物 計	3.5	13.9	-

注1：表中の「0.0」は、重量が0.05kg未満であることを示す。

注2：表中の「0.0」は、容量が0.05ℓ未満であることを示す。

注3：表中の個数のうち「灌木」および「海藻」は、個数を計測しないため「-」で示す。

注4：表中の個数は、面積換算しているため、合計値が合わない場合がある。



5 - - A (全量)



5 - - B (全量)



5 - - F (全量)



5 - - F (プラスチック類)



5 - - F (ガラス陶磁器類・発泡スチロール類)



5 - - F (布類・金属類・人工物)



5 - - F (生物系)

回収された漂着ゴミ (St.5)

(2) 富岡海岸

各調査点における、中分類別の漂着ゴミの材質別重量・容量の集計結果を、表 21～26 に示す。

表 21 漂着ゴミ材質別重量・容量の集計結果（中分類、St.1）

大分類	中分類	重量 (kg/100m <sup>2</sup> )	容量 (ℓ/100m <sup>2</sup> )	個数 (個/100m <sup>2</sup> )
1 プラスチック類	1 袋類	0.0	0.1	3.0
	3 容器類	0.1	0.2	15.0
	4 ひも類・シート類	0.0	0.2	13.0
	5 雑貨類	0.0	0.0	2.0
	6 漁具	0.0	0.0	1.0
	7 破片類	0.0	0.1	37.0
	9 その他具体的に	0.1	0.4	12.0
プラスチック類 計		0.2	1.0	83.0
2 ゴム類	5 ゴムの破片	0.0	0.0	1.0
	ゴム類 計	0.0	0.0	1.0
3 発泡スチロール類	1 容器・包装等	0.0	0.0	4.0
	3 発泡スチロールの破片	0.0	0.0	15.0
	発泡スチロール類 計	0.0	0.0	19.0
6 ガラス・陶磁器類	1 ガラス	0.1	0.1	1.0
	3 ガラス破片	0.0	0.0	11.0
	ガラス・陶磁器類 計	0.2	0.2	12.0
7 金属類	1 缶	0.0	0.1	1.0
	金属類 計	0.0	0.1	1.0
9 生物系漂着物	1 流木、灌木等	0.6	4.7	-
	2 海藻	0.8	10.2	-
	生物系漂着物 計	1.4	14.9	-

注1：表中の「0.0」は、重量が0.05kg未満であることを示す。

注2：表中の「0.0」は、容量が0.05ℓ未満であることを示す。

注3：表中の個数のうち「灌木」および「海藻」は、個数を計測しないため「-」で示す。

注4：表中の個数は、面積換算しているため、合計値が合わない場合がある。



1 - - A (全量)



1 - - B (全量)



1 - - C (全量)



1 - - D (全量)



1 - - E (全量)



1 - - F (全量)



1 - - F (流木)

回収された漂着ゴミ (St.1)

表 22 漂着ゴミ材質別重量・容量の集計結果（中分類、St.2）

大分類	中分類	重量 (kg/100m <sup>2</sup> )	容量 (ℓ/100m <sup>2</sup> )	個数 (個/100m <sup>2</sup> )
1 プラスチック類	1 袋類	0.0	0.0	8.0
	3 容器類	0.0	0.1	33.0
	4 ひも類・シート類	0.1	0.6	12.0
	5 雑貨類	0.0	0.1	18.0
	6 漁具	0.0	0.0	1.0
	7 破片類	0.2	0.7	238.0
	9 その他具体的に	0.3	0.8	129.0
プラスチック類 計		0.6	2.2	439.0
2 ゴム類	5 ゴムの破片	0.0	0.0	3.0
	ゴム類 計	0.0	0.0	3.0
3 発泡スチロール類	1 容器・包装等	0.0	0.0	6.0
	3 発泡スチロールの破片	0.0	0.1	67.0
	発泡スチロール類 計	0.0	0.1	73.0
4 紙類	4 紙片等	0.0	0.0	1.0
	5 その他具体的に	0.0	0.0	2.0
	紙類 計	0.0	0.0	3.0
6 ガラス・陶磁器類	3 ガラス破片	0.7	0.5	211.0
	4 陶磁器類破片	0.1	0.0	1.0
	ガラス・陶磁器類 計	0.8	0.5	212.0
7 金属類	3 雑貨類	0.0	0.0	11.0
	4 金属片	0.0	0.0	2.0
	5 その他	0.0	0.0	1.0
	金属類 計	0.0	0.0	14.0
8 その他の人工物	2 粗大ゴミ（具体的に）	0.0	0.0	2.0
	5 医療系廃棄物	0.0	0.0	1.0
	その他の人工物 計	0.0	0.0	3.0
9 生物系漂着物	1 流木、灌木等	2.9	27.6	-
	2 海藻	0.3	5.2	-
	生物系漂着物 計	3.1	32.8	-

注1：表中の「0.0」は、重量が0.05kg未満であることを示す。

注2：表中の「0.0」は、容量が0.05ℓ未満であることを示す。

注3：表中の個数のうち「灌木」および「海藻」は、個数を計測しないため「-」で示す。

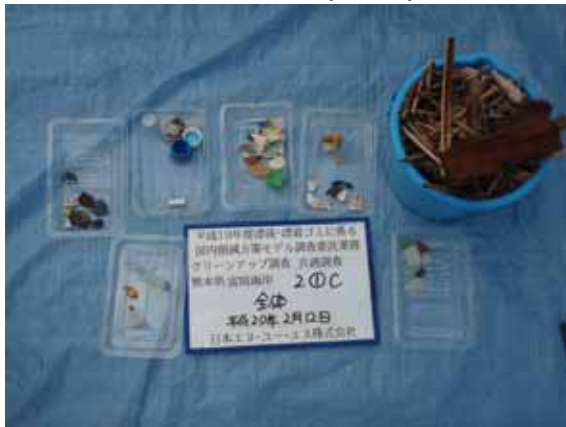
注4：表中の個数は、面積換算しているため、合計値が合わない場合がある。



2 - - A (全量)



2 - - B (全量)



2 - - C (全量)



2 - - D (全量)



2 - - E (全量)



2 - - F (全量)

回収された漂着ゴミ (St.2)

表 23 漂着ゴミ材質別重量・容量の集計結果（中分類、St.3）

大分類	中分類	重量 (kg/100m <sup>2</sup> )	容量 (ℓ/100m <sup>2</sup> )	個数 (個/100m <sup>2</sup> )
1 プラスチック類	1 袋類	0.0	0.0	1.0
	2 プラボトル	0.0	0.5	1.0
	3 容器類	0.0	0.1	14.0
	4 ひも類・シート類	0.0	0.2	6.0
	7 破片類	0.0	0.1	54.0
	9 その他具体的に	0.1	0.2	23.0
プラスチック類 計		0.2	1.0	99.0
3 発泡スチロール類	1 容器・包装等	0.0	0.0	8.0
	3 発泡スチロールの破片	0.0	0.1	54.0
	発泡スチロール類 計	0.0	0.1	62.0
4 紙類	5 その他具体的に	0.0	0.0	1.0
紙類 計		0.0	0.0	1.0
6 ガラス・陶磁器類	3 ガラス破片	0.2	0.2	77.0
	4 陶磁器類破片	0.0	0.0	2.0
	ガラス・陶磁器類 計	0.2	0.2	79.0
7 金属類	4 金属片	0.0	0.0	1.0
金属類 計		0.0	0.0	1.0
8 その他の人工物	1 木類	0.1	0.3	1.0
	5 医療系廃棄物	0.0	0.0	2.0
	その他の人工物 計	0.1	0.3	3.0
9 生物系漂着物	1 流木、灌木等	1.9	20.2	-
	2 海藻	0.0	0.2	-
	生物系漂着物 計	2.0	20.4	-

注1：表中の「0.0」は、重量が0.05kg未満であることを示す。

注2：表中の「0.0」は、容量が0.05ℓ未満であることを示す。

注3：表中の個数のうち「灌木」および「海藻」は、個数を計測しないため「-」で示す。

注4：表中の個数は、面積換算しているため、合計値が合わない場合がある。





3 - - A (全量)



3 - - B (全量)



3 - - C (全量)



3 - - D (全量)



3 - - E (全量)



3 - - F (全量)

回収された漂着ゴミ (St.3)

表 24 漂着ゴミ材質別重量・容量の集計結果（中分類、St.4）

大分類	中分類	重量 (kg/100m <sup>2</sup> )	容量 (ℓ/100m <sup>2</sup> )	個数 (個/100m <sup>2</sup> )
1 プラスチック類	1 袋類	0.0	0.0	1.4
	2 プラボトル	0.0	0.6	1.4
	3 容器類	0.0	0.0	0.7
	4 ひも類・シート類	0.0	0.0	2.1
	5 雑貨類	0.0	0.1	5.7
	6 漁具	0.0	0.4	2.1
	7 破片類	0.0	0.0	13.6
	9 その他具体的に	0.0	0.0	0.7
	プラスチック類 計		0.1	1.1
3 発泡スチロール類	1 容器・包装等	0.0	0.0	0.7
	発泡スチロール類 計	0.0	0.0	0.7
6 ガラス・陶磁器類	3 ガラス破片	0.0	0.0	2.9
	ガラス・陶磁器類 計	0.0	0.0	2.9
7 金属類	1 缶	0.0	0.0	2.1
	4 金属片	0.0	0.0	0.7
	金属類 計	0.0	0.0	2.9
9 生物系漂着物	1 流木、灌木等	1.3	10.0	-
	2 海藻	0.9	2.6	-
	生物系漂着物 計	2.1	12.6	-

注1：表中の「0.0」は、重量が0.05kg未満であることを示す。

注2：表中の「0.0」は、容量が0.05ℓ未満であることを示す。

注3：表中の個数のうち「灌木」および「海藻」は、個数を計測しないため「-」で示す。

注4：表中の個数は、面積換算しているため、合計値が合わない場合がある。



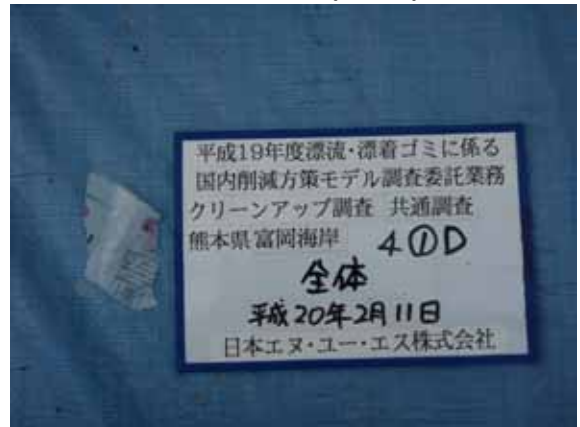
4 - - A (全量)



4 - - B (全量)



4 - - C (全量)



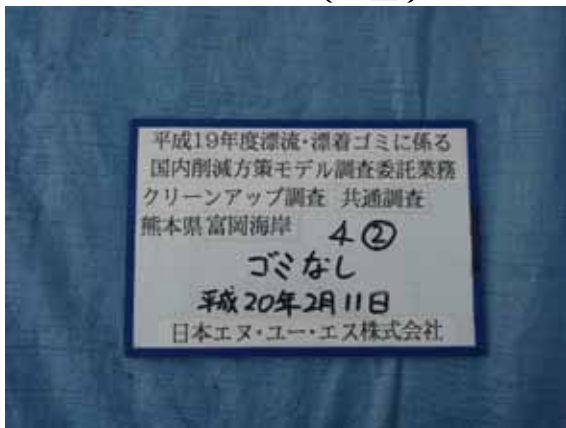
4 - - D (全量)



4 - - E (全量)



4 - - F (全量)



4 - (全量)

回収された漂着ゴミ (St.4)

表 25 漂着ゴミ材質別重量・容量の集計結果（中分類、St.5）

大分類	中分類	重量 (kg/100m <sup>2</sup> )	容量 (ℓ/100m <sup>2</sup> )	個数 (個/100m <sup>2</sup> )
1 プラスチック類	1 袋類	0.0	0.1	20.5
	2 プラボトル	0.0	0.0	2.0
	3 容器類	0.2	0.5	77.5
	4 ひも類・シート類	0.1	1.6	28.5
	5 雑貨類	0.1	0.2	36.0
	6 漁具	0.0	0.1	4.5
	7 破片類	0.5	4.8	383.0
	9 その他具体的に	0.2	0.8	67.0
	プラスチック類 計		1.2	8.1
2 ゴム類	1 ボール	0.0	0.0	1.0
	5 ゴムの破片	0.0	0.4	13.0
	ゴム類 計	0.1	0.4	14.0
3 発泡スチロール類	1 容器・包装等	0.0	0.1	17.5
	3 発泡スチロールの破片	0.0	1.1	182.0
	発泡スチロール類 計	0.0	1.2	199.5
5 布類	6 その他具体的に	0.0	0.0	1.5
	布類 計	0.0	0.0	1.5
6 ガラス・陶磁器類	1 ガラス	0.0	0.0	0.5
	ガラス・陶磁器類 計	0.0	0.0	0.5
7 金属類	3 雑貨類	0.0	0.0	1.5
	金属類 計	0.0	0.0	1.5
8 その他の人工物	1 木類	0.2	0.5	2.0
	5 医療系廃棄物	0.0	0.0	2.0
	その他の人工物 計	0.2	0.5	4.0
9 生物系漂着物	1 流木、灌木等	2.3	22.8	-
	生物系漂着物 計	2.3	22.8	-

注1：表中の「0.0」は、重量が0.05kg未満であることを示す。

注2：表中の「0.0」は、容量が0.05ℓ未満であることを示す。

注3：表中の個数のうち「灌木」および「海藻」は、個数を計測しないため「-」で示す。

注4：表中の個数は、面積換算しているため、合計値が合わない場合がある。



5 - (全量)



5 - (全量)

回収された漂着ゴミ (St.5)

表 26 漂着ゴミ材質別重量・容量の集計結果（中分類、St.6）

大分類	中分類	重量 (kg/100m <sup>2</sup> )	容量 (ℓ/100m <sup>2</sup> )	個数 (個/100m <sup>2</sup> )
1 プラスチック類	3 容器類	0.0	0.0	1.5
	5 雑貨類	0.0	0.0	2.5
	7 破片類	0.0	0.0	30.0
	9 その他具体的に	0.0	0.0	6.5
	プラスチック類 計	0.0	0.1	40.5
4 紙類	5 その他具体的に	0.0	0.0	0.5
	紙類 計	0.0	0.0	0.5
6 ガラス・陶磁器類	1 ガラス	0.0	0.0	0.5
	3 ガラス破片	0.0	0.0	0.5
	ガラス・陶磁器類 計	0.0	0.0	1.0
7 金属類	3 雑貨類	0.0	0.0	0.5
	4 金属片	0.0	0.0	0.5
	金属類 計	0.0	0.0	1.0
8 その他の人工物	1 木類	0.0	0.0	1.0
	その他の人工物 計	0.0	0.0	1.0
9 生物系漂着物	1 流木、灌木等	0.3	2.8	-
	2 海藻	0.1	2.1	-
	生物系漂着物 計	0.3	4.8	-

注1：表中の「0.0」は、重量が0.05kg未満であることを示す。

注2：表中の「0.0」は、容量が0.05ℓ未満であることを示す。

注3：表中の個数のうち「灌木」および「海藻」は、個数を計測しないため「-」で示す。

注4：表中の個数は、面積換算しているため、合計値が合わない場合がある。



6 - (全量)



6 - (全量)

回収された漂着ゴミ (St.6)