

(2) 富岡海岸

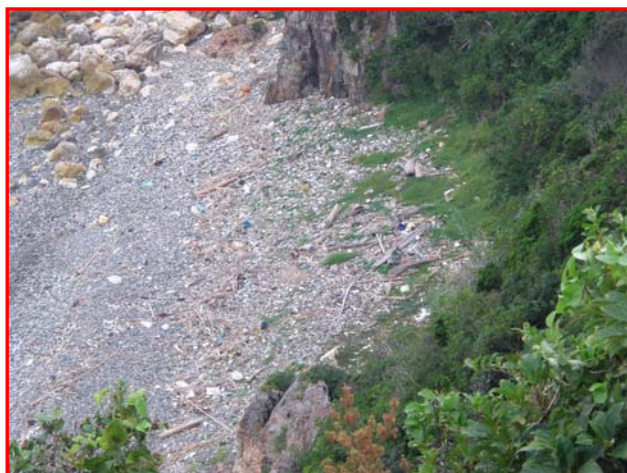
図2の撮影地点から、①②の方向について指定の3構図で撮影した。

平成19年11月1日～平成20年2月*日までの①の定点撮影結果を、次頁以降に示す。



●→ : 撮影地点と撮影方向

図2 富岡海岸定点撮影地点



撮影方向①の海岸の状況 (ズーム)



撮影方向②の海岸の状況 (広角)



撮影方向②の海岸の状況 (ズーム)

富岡海岸 定点写真（撮影方向①）



11月1日



11月26日



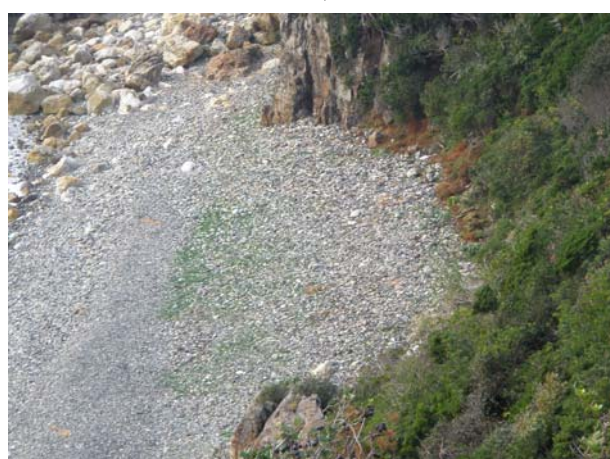
11月8日



11月30日



11月15日



12月7日（第2回調査実施直後）





12月14日



1月10日



12月20日



1月17日



12月27日



1月24日





2月1日



2月21日



2月7日



2月14日 (第3回調査実施直後)

