

ヨシノコブガ (クリの害虫)

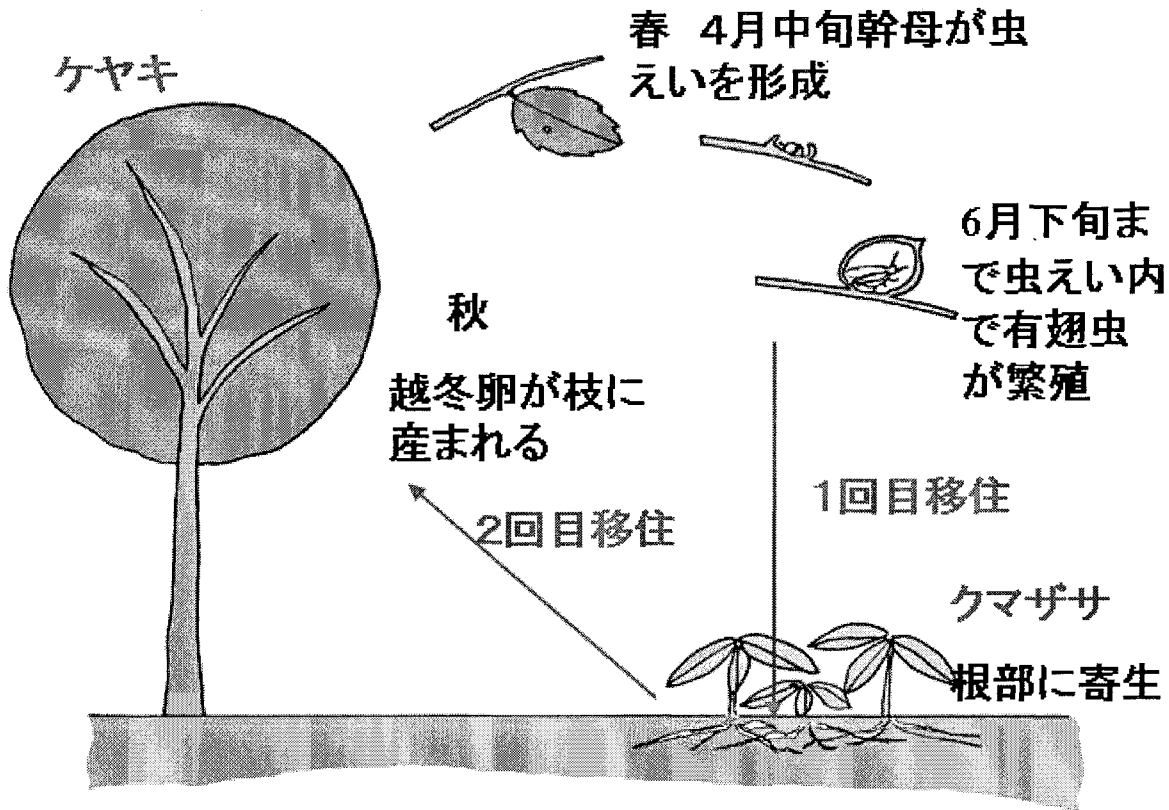


ケヤキフシアブラの被害

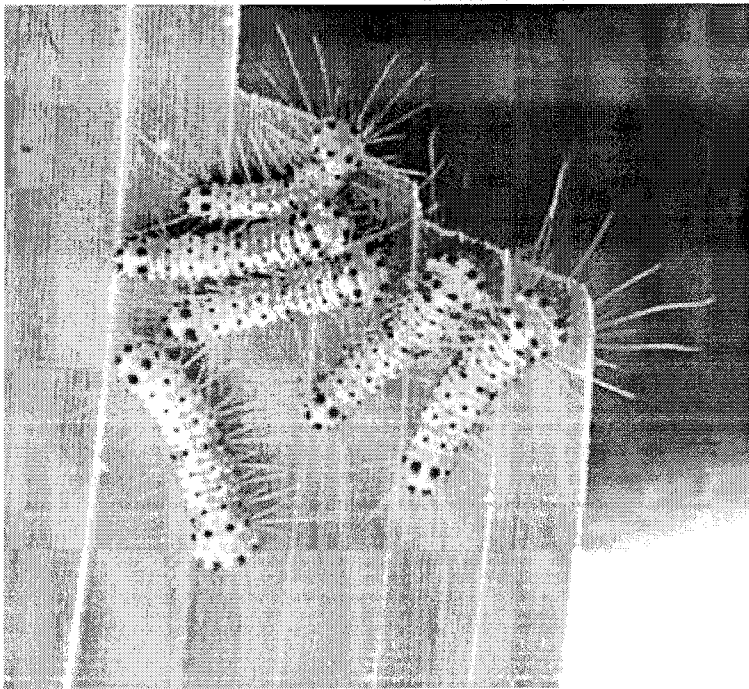


葉表に徳利型のコブができる

ケヤキフシアブラの生態



タケノホソクロバの被害状況



年2回？発生

被害発生時期:

6月中旬

9月上旬

クマザサの葉裏に寄生

若齢は表皮だけ食害

老齢になってくると全体を食う