

(お知らせ)  
平成 17 年度容器包装リサイクル法に基づく  
市町村の分別収集及び再商品化の実績について

平成 18 年 12 月 14 日 (木)  
環境省廃棄物・リサイクル対策部  
企画課リサイクル推進室  
直通：03-5501-3153  
室長：西村 淳 (6831)  
補佐：松浦 明 (6853)  
担当：堀籠 洋一 (6837)

「容器包装に係る分別収集及び再商品化の促進等に関する法律(平成 7 年法律第 112 号。以下「容器包装リサイクル法」という。)に基づく市町村における平成 17 年度の分別収集及び再商品化の実績を取りまとめました。

1. 容器包装リサイクル法の対象となる各品目の市町村分別収集量の合計量及び再商品化量の合計量は、それぞれ 273 万トン及び 265 万トンで、前年度と比べほぼ横ばいとなっています。
2. 各品目の分別収集量及び再商品化量は、スチール缶において前年度に比べ減少しているものの、その他の品目では、ほぼ横ばい又は増加しています。
3. 中でも、プラスチック製容器包装は、分別収集量及び再商品化量ともに前年度に比べ 2 割程度伸びています。今後、分別収集実施市町村数の増加等によって、更に分別収集量の増加が期待されるところです。
4. 全市町村数に対する分別収集実施市町村数の割合は、容器包装リサイクル法の本格施行時(平成 12 年度)に対象品目となった紙製容器包装及びプラスチック製容器包装がその他の品目と比べてまだ低い状況です。今後とも分別収集計画に基づく市町村の取組状況を注視しつつ、引き続き制度の円滑な実施に努めてまいります。

詳細は別紙のとおり。

(別添図表)

(1) 平成17年度における容器包装廃棄物の分別収集量、再商品化量、分別収集実施市町村数

品目名	分別収集量		再商品化量	分別収集実施市町村数		
	年間分別収集見込量 (トン)	年間分別収集量 (トン)	年間再商品化量 (トン)	実施市町村数	全市町村に対する実施率 (%)	人口カバー率 (%)
無色のガラス製容器	450,584	341,748 (0.99倍)	327,796 (0.98倍)	1,753	95.1	98.3
茶色のガラス製容器	387,520	293,825 (0.98倍)	281,524 (0.96倍)	1,760	95.4	98.4
その他の色のガラス製容器	205,964	174,082 (1.05倍)	167,209 (1.06倍)	1,747	94.7	97.4
紙製容器包装	189,970	71,012 (1.03倍)	63,031 (1.06倍)	551	29.9	29.8
ペットボトル	243,070	251,962 (1.06倍)	244,026 (1.05倍)	1,747	94.7	97.4
プラスチック製容器包装	757,050	558,997 (1.19倍)	538,123 (1.18倍)	1,160	62.9	67.1
(うち白色トレイ)	14,439	4,581 (1.16倍)	4,162 (1.14倍)	690	37.4	32.3
スチール缶	522,123	329,535 (0.91倍)	321,245 (0.90倍)	1,826	99.0	98.4
アルミ缶	179,393	139,535 (1.00倍)	137,015 (0.99倍)	1,827	99.1	97.5
段ボール	679,224	554,820 (1.01倍)	549,464 (1.04倍)	1,551	84.1	81.2
紙パック	28,352	16,320 (1.03倍)	15,956 (1.04倍)	1,344	72.9	80.6
合計	3,643,250	2,731,836 (1.03倍)	2,645,388 (1.03倍)	-	-	-

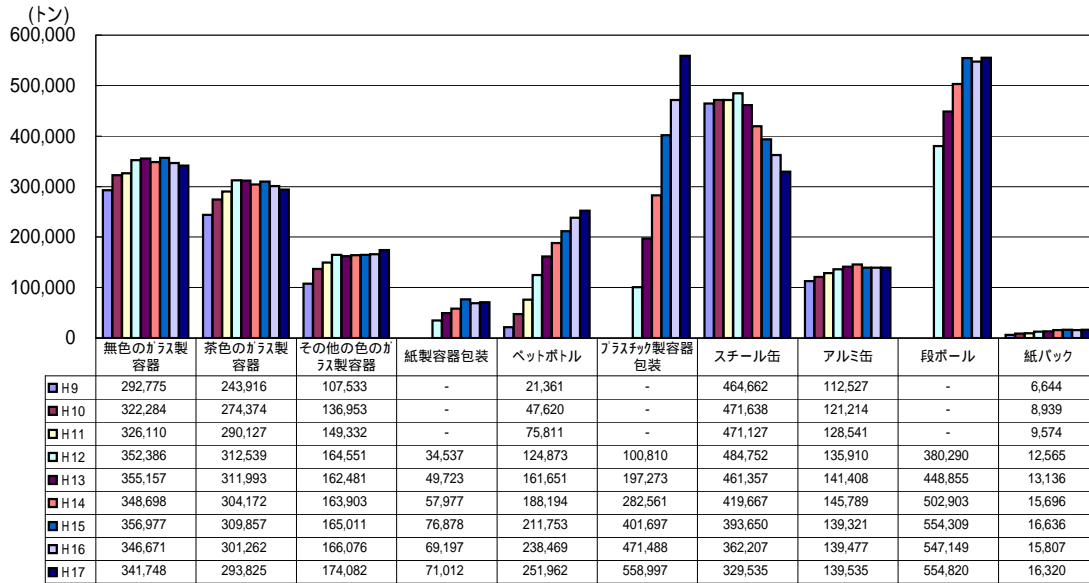
括弧内の数字は前年度比。

実施市町村は平成18年3月末時点の数値。

平成18年3月末時点の全市町村数は1,844(東京23区含む)。

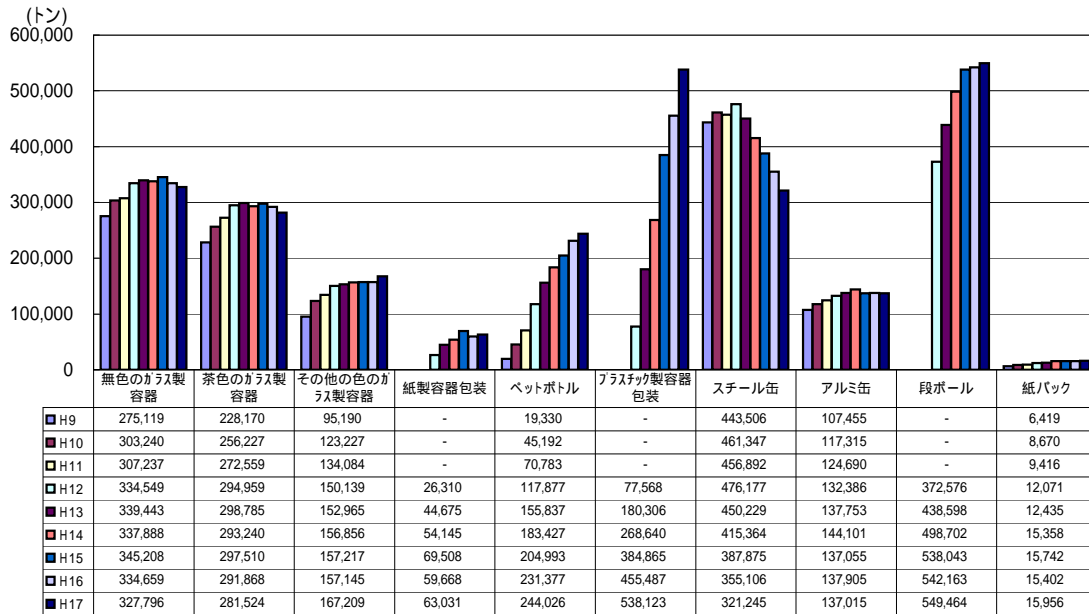
年間分別収集見込量、年間分別収集量及び年間再商品化量には市町村独自処理量が含まれる。

## (2) 年度別分別収集実績量



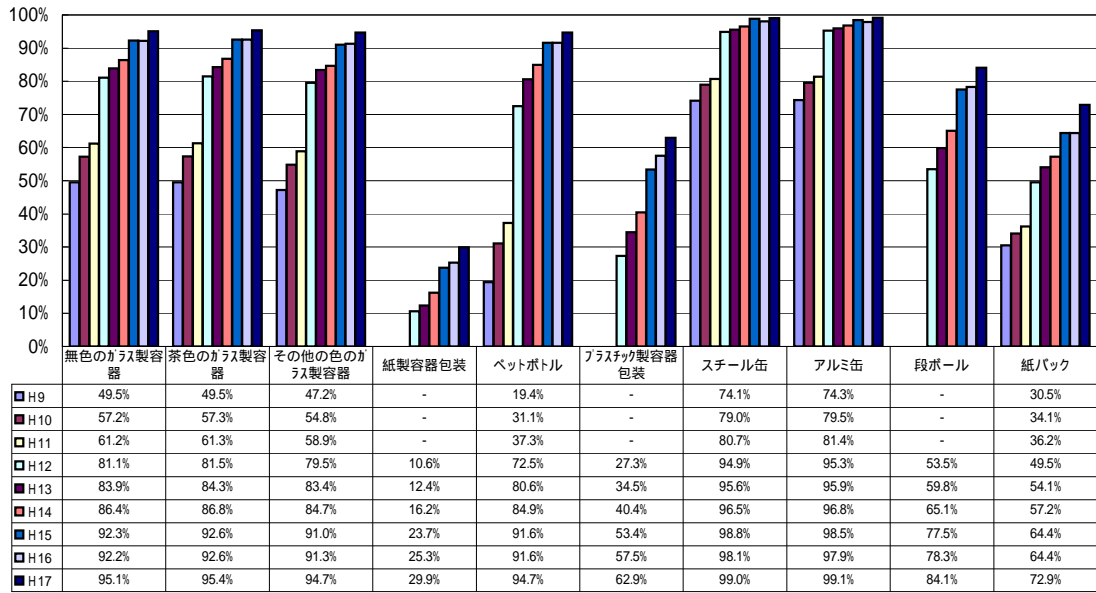
年度別分別収集実績量には市町村独自処理量が含まれる。

## (3) 年度別再商品化実績量



年度別再商品化実績量には市町村独自処理量が含まれる。

(4) 年度別分別収集実施市町村実施率



(別紙)

## 1. 分別収集及び再商品化の対象となる容器包装廃棄物

容器包装リサイクル法に基づく分別収集等は、平成9年4月からガラス製容器、ペットボトル等を対象として施行され、平成12年4月からペットボトル以外のプラスチック製容器包装、紙製容器包装を対象として追加・完全施行された。

分別収集及び再商品化の対象となる容器包装廃棄物は 無色のガラス製容器、茶色のガラス製容器、その他の色のガラス製容器、ペットボトル、紙製容器包装及び ペットボトル以外のプラスチック製容器包装の6品目である。

また、市町村が分別収集した段階において有償又は無償で引き取られるため、再商品化義務のない(分別収集のみの対象となる)容器包装廃棄物は スチール缶、アルミ缶、飲料用紙パック及び 段ボールの4品目である。

## 2. 実施状況

### (1) 分別収集実績について

全市町村に対する分別収集実施市町村の割合は、ガラス製容器、ペットボトル、スチール缶、アルミ缶が前年度に引き続き9割を超えており、それ以外の品目については、それぞれ増加傾向が見られる。

また、平成12年4月から新たに対象品目として追加されたペットボトル以外のプラスチック製容器包装は、分別収集を実施する市町村の増加に伴い、その分別収集量は前年度比で約1.19倍と引き続き大きな伸びを示している。 参考1、2

### (2) 再商品化実績について

市町村において分別収集されたものが再商品化計画に基づき再商品化事業者に取り取られた量(再商品化量)は、ペットボトル以外のプラスチック製容器包装が前年度に比べ着実に増加している。他の品目においてはほぼ横ばいとなっている。

また、市町村の分別収集量に対する再商品化量の割合(再商品化率)は、アルミ缶が98.2%、段ボールが99.0%、容器包装リサイクルの全体でも96.8%となっている。 参考1、2

#### ペットボトルの生産量と分別収集量の推移について

ペットボトルの生産量(指定ペットボトル樹脂生産量)は16年度が514千トン、17年度が533千トン(PETボトルリサイクル推進協議会調べ)であるのに対し、この生産量に対する分別収集量の比率(回収率)は16年度が46.4%、17年度が47.3%であり、本年度は前年度とくらべ微増であった。また、生産量と市町村分別収集量等の差で表される未確認量<sup>注)</sup>は、平成17年度においては生産量が対前年度比で約4%の伸びがみられる中、約183千トンと前年度から11千トン減少している。 参考3

注) ペットボトルの未確認量については、市町村が行うペットボトルの分別収集以外に事業者による回収も行われているが、ここでは分別収集した量と事業者が回収した量のうち把握できた量の差により推計したものである。PETボトルリサイクル推進協議会の調査によれば、平成17年度における事業者が回収した量のうち把握できた量は約97千トンであり、これも含めた回収率は65.6%となる。

### 3. まとめ

容器包装リサイクル法に基づく分別収集実施 8 年目にあたる平成 17 年度の分別収集等の実施状況は、分別収集に取り組む市町村の全市町村に対する割合は増加傾向にあり、分別収集量及び再商品化量については、特にペットボトル及びプラスチック製容器包装の 2 品目において毎年増加が見られ、他の品目については、横ばい又は増加傾向となっている。

容器包装リサイクル制度においては、循環型社会推進基本法における 3 R 推進の基本原則に則った循環型社会構築の推進、社会全体のコストの効率化、国・自治体・事業者・国民等すべての関係者の協働を基本的な見直しの方向とした「改正容器包装リサイクル法」が平成 18 年 6 月に成立・公布し、一部の規定については平成 18 年 12 月から施行されたところである。

また、「改正容器包装リサイクル法」によって、事業者が市町村に資金を拠出する仕組みが創設され、平成 20 年 4 月から施行されることとなった。これを受け、この資金拠出の算定の基礎となる分別収集見込量をより実態に即した内容とすることにより、より適切な制度運営を図ることが可能となることから、次期市町村分別収集計画の始期を平成 20 年 4 月とするとともに、新たに市町村分別収集計画の策定又は変更を行ったときには公表が義務づけられることとなった。

市町村にあっては、「改正容器包装リサイクル法」の施行を踏まえ、分別収集計画に基づく計画的な分別収集の更なる実施が求められているところであり、環境省としては、今後とも容器包装廃棄物の減量及び資源としての有効利用が一層促進されるよう、市町村への情報提供や計画への支援に努めることとしている。

参考1

容器包装リサイクル法に基づく分別収集及び再商品化の状況

品目名	年度	年度別年間 分別収集 見込量 (ト)	年度別年間 分別収集量 (ト)		年度別年間 再商品化量 (ト)	年度別年間 再商品化率	年度別分別収集 実施市町村数	全市町村に 対する 実施率	年度別の分別収集 対象人口 (万人)	
			[括弧内は前年度比]						[括弧内は人口カバー率]	
無色のガラス製 容器	17	450,584	341,748	(0.99倍)	327,796	95.9%	1,753	95.1%	12,568	(98.3%)
	16	442,140	346,671	(0.97倍)	334,659	96.5%	2,815	92.2%	12,358	(96.8%)
	15	431,395	356,977	(1.02倍)	345,208	96.7%	2,911	92.3%	12,431	(97.5%)
	14	505,175	348,698	(0.98倍)	337,888	96.9%	2,795	86.4%	12,055	(94.7%)
	13	483,879	355,157	(1.01倍)	339,443	95.6%	2,725	83.9%	11,907	(93.8%)
	12	458,559	352,386	(1.08倍)	334,549	94.9%	2,618	81.1%	11,739	(92.6%)
	11	542,451	326,110	(1.01倍)	307,237	94.2%	1,991	61.2%	10,867	(86.3%)
	10	486,025	322,284	(1.10倍)	303,240	94.1%	1,862	57.2%	10,618	(84.6%)
茶色のガラス製 容器	9	406,133	292,775	-	275,119	94.0%	1,610	49.5%	9,621	(76.8%)
	17	387,520	293,825	(0.98倍)	281,524	95.8%	1,760	95.4%	12,572	(98.4%)
	16	380,735	301,262	(0.97倍)	291,868	96.9%	2,826	92.6%	12,517	(98.1%)
	15	372,004	309,857	(1.02倍)	297,510	96.0%	2,922	92.6%	12,439	(97.6%)
	14	405,634	304,172	(0.97倍)	293,240	96.4%	2,807	86.8%	12,064	(94.8%)
	13	388,351	311,993	(1.00倍)	298,785	95.8%	2,737	84.3%	11,911	(93.8%)
	12	369,346	312,539	(1.08倍)	294,959	94.4%	2,631	81.5%	11,746	(92.7%)
	11	369,894	290,127	(1.06倍)	272,559	93.9%	1,992	61.3%	10,868	(86.4%)
その他の色の ガラス製容器	10	358,012	274,374	(1.12倍)	256,227	93.4%	1,866	57.3%	10,623	(84.6%)
	9	299,536	243,916	-	228,170	93.5%	1,610	49.5%	9,649	(77.0%)
	17	205,964	174,082	(1.05倍)	167,209	96.1%	1,747	94.7%	12,455	(97.4%)
	16	202,541	166,076	(1.01倍)	157,145	94.6%	2,788	91.3%	12,212	(95.7%)
	15	197,500	165,011	(1.01倍)	157,217	95.3%	2,872	91.0%	12,366	(97.0%)
	14	197,930	163,903	(1.01倍)	156,856	95.7%	2,740	84.7%	11,936	(93.8%)
	13	189,620	162,481	(0.99倍)	152,965	94.1%	2,706	83.4%	11,837	(93.2%)
	12	180,459	164,551	(1.10倍)	150,139	91.2%	2,566	79.5%	11,550	(91.1%)
紙製容器包装	11	155,603	149,332	(1.09倍)	134,084	89.8%	1,915	58.9%	10,557	(83.9%)
	10	140,443	136,953	(1.27倍)	123,227	90.0%	1,784	54.8%	10,289	(81.9%)
	9	118,536	107,533	-	95,190	88.5%	1,535	47.2%	9,283	(74.1%)
	17	189,970	71,012	(1.03倍)	63,031	88.8%	551	29.9%	3,807	(29.8%)
	16	165,355	69,197	(0.90倍)	59,668	86.2%	772	25.3%	3,519	(27.6%)
	15	147,590	76,878	(1.33倍)	69,508	90.4%	748	23.7%	3,446	(27.0%)
	14	152,764	57,977	(1.17倍)	54,145	93.4%	525	16.2%	2,672	(21.0%)
	13	120,308	49,723	(1.44倍)	44,675	89.8%	404	12.4%	2,136	(16.8%)
ペットボトル	12	86,724	34,537	-	26,310	76.2%	343	10.6%	1,646	(13.0%)
	17	243,070	251,962	(1.06倍)	244,026	96.9%	1,747	94.7%	12,447	(97.4%)
	16	229,089	238,469	(1.13倍)	231,377	97.0%	2,796	91.6%	12,330	(96.6%)
	15	214,209	211,753	(1.13倍)	204,993	96.8%	2,891	91.6%	12,299	(96.5%)
	14	198,672	188,194	(1.16倍)	183,427	97.5%	2,747	84.9%	11,910	(93.5%)
	13	172,605	161,651	(1.29倍)	155,837	96.4%	2,617	80.6%	11,657	(91.8%)
	12	103,491	124,873	(1.65倍)	117,877	94.4%	2,340	72.5%	11,019	(86.9%)
	11	59,263	75,811	(1.59倍)	70,783	93.4%	1,214	37.3%	8,485	(67.4%)
プラスチック製 容器包装	10	44,590	47,620	(2.23倍)	45,192	94.9%	1,011	31.1%	7,786	(62.0%)
	9	21,180	21,361	-	19,330	90.5%	631	19.4%	5,238	(41.8%)
	17	757,050	558,997	(1.19倍)	538,123	96.3%	1,160	62.9%	8,576	(67.1%)
	16	628,982	471,488	(1.17倍)	455,487	96.6%	1,757	57.5%	8,148	(63.8%)
	15	486,585	401,697	(1.42倍)	384,865	95.8%	1,685	53.4%	7,563	(59.3%)
	14	486,727	282,561	(1.43倍)	268,640	95.1%	1,306	40.4%	6,158	(48.4%)
	13	389,272	197,273	(1.96倍)	180,306	91.4%	1,121	34.5%	5,539	(43.6%)
	12	239,174	100,810	-	77,568	76.9%	881	27.3%	3,893	(30.7%)
うち白色 トレイ	17	14,439	4,581	(1.16倍)	4,162	90.9%	690	37.4%	4,122	(32.3%)
	16	12,556	3,933	(0.93倍)	3,633	92.4%	1,050	34.4%	3,374	(26.4%)
	15	10,214	4,217	(1.19倍)	3,993	94.7%	1,013	32.1%	2,946	(23.1%)
	14	14,882	3,552	(1.04倍)	3,239	91.2%	800	24.7%	2,796	(22.0%)
	13	11,865	3,402	(1.12倍)	3,011	88.5%	726	22.4%	2,593	(20.4%)
12	8,277	3,039	-	2,499	82.2%	612	19.0%	1,935	(15.3%)	

四捨五入しているため、合計が合わない場合がある。

「プラスチック製容器包装」とは白色トレイを含むプラスチック製容器包装全体を示す。

白色トレイの実施市町村数は白色トレイのみ分別収集している市町村数を示す。

平成18年3月末時点での全国の総人口は12,782万人。

平成18年3月末時点での市町村数は1,844(東京23区を含む)。

「年度別年間分別収集見込量」、「年度別年間分別収集量」及び「年度別年間再商品化量」には市町村独自処理量が含まれる。

品目名	年度	年度別年間 分別収集 見込量 (ト)	年度別年間 分別収集量 (ト)		年度別年間 再商品化量 (ト)	年度別年間 再商品化率	年度別分別収集 実施市町村数	全市町村に 対する実施 率	年度別の分別収集 対象人口 (万人)	
			[括弧内は前年度比]						[括弧内は人口カバー率]	
スチール缶	17	522,123	329,535	(0.91倍)	321,245	97.5%	1,826	99.0%	12,573	(98.4%)
	16	515,802	362,207	(0.92倍)	355,106	98.0%	2,995	98.1%	12,416	(97.3%)
	15	507,815	393,650	(0.94倍)	387,875	98.5%	3,116	98.8%	12,555	(98.5%)
	14	620,045	419,667	(0.91倍)	415,364	99.0%	3,123	96.5%	12,438	(97.7%)
	13	598,648	461,357	(0.95倍)	450,229	97.6%	3,104	95.6%	12,357	(97.3%)
	12	576,461	484,752	(1.03倍)	476,177	98.2%	3,065	94.9%	12,282	(96.9%)
	11	636,099	471,127	(1.00倍)	456,892	97.0%	2,625	80.7%	11,556	(91.8%)
	10	590,858	471,638	(1.02倍)	461,347	97.8%	2,572	79.0%	11,478	(91.4%)
9	526,701	464,662	-	443,506	95.4%	2,411	74.1%	10,836	(86.4%)	
アルミ缶	17	179,393	139,535	(1.00倍)	137,015	98.2%	1,827	99.1%	12,460	(97.5%)
	16	175,560	139,477	(1.00倍)	137,905	98.9%	2,988	97.9%	12,411	(97.2%)
	15	170,742	139,321	(0.96倍)	137,055	98.4%	3,108	98.5%	12,548	(98.5%)
	14	189,519	145,789	(1.03倍)	144,101	98.8%	3,130	96.8%	12,432	(97.6%)
	13	181,111	141,408	(1.04倍)	137,753	97.4%	3,112	95.9%	12,360	(97.4%)
	12	172,889	135,910	(1.06倍)	132,386	97.4%	3,078	95.3%	12,296	(97.0%)
	11	187,025	128,541	(1.06倍)	124,690	97.0%	2,647	81.4%	11,577	(92.0%)
	10	170,535	121,214	(1.08倍)	117,315	96.8%	2,587	79.5%	11,511	(91.7%)
9	148,885	112,527	-	107,455	95.5%	2,420	74.3%	10,859	(86.7%)	
段ボール	17	679,224	554,820	(1.01倍)	549,464	99.0%	1,551	84.1%	10,449	(81.2%)
	16	660,852	547,149	(0.99倍)	542,163	99.1%	2,391	78.3%	10,155	(79.6%)
	15	641,117	554,309	(1.10倍)	538,043	97.1%	2,446	77.5%	10,250	(80.4%)
	14	486,107	502,903	(1.12倍)	498,702	99.2%	2,105	65.1%	9,169	(72.0%)
	13	458,519	448,855	(1.18倍)	438,598	97.7%	1,942	59.8%	8,515	(67.1%)
12	434,888	380,290	-	372,576	98.0%	1,728	53.5%	7,735	(61.0%)	
紙パック	17	28,352	16,320	(1.03倍)	15,956	97.8%	1,344	72.9%	10,304	(80.6%)
	16	26,657	15,807	(0.95倍)	15,402	97.4%	1,966	64.4%	9,988	(78.3%)
	15	24,911	16,636	(1.06倍)	15,742	94.6%	2,031	64.4%	10,069	(79.0%)
	14	35,502	15,696	(1.19倍)	15,358	97.8%	1,849	57.2%	9,438	(74.1%)
	13	31,514	13,136	(1.05倍)	12,435	94.7%	1,756	54.1%	9,004	(70.9%)
	12	28,065	12,565	(1.31倍)	12,071	96.1%	1,599	49.5%	8,756	(69.1%)
	11	36,626	9,574	(1.07倍)	9,416	98.3%	1,176	36.2%	6,904	(54.9%)
	10	30,072	8,939	(1.35倍)	8,670	97.0%	1,111	34.1%	6,863	(54.7%)
9	23,028	6,644	-	6,419	96.6%	993	30.5%	5,431	(43.4%)	
合 計	17	3,643,250	2,731,836	(1.03倍)	2,645,388	96.8%	-	-	-	-
	16	3,427,713	2,657,803	(1.01倍)	2,580,780	97.1%	-	-	-	-
	15	3,193,868	2,626,089	(1.08倍)	2,538,016	96.6%	-	-	-	-
	14	3,278,075	2,429,560	(1.05倍)	2,367,721	97.5%	-	-	-	-
	13	3,013,827	2,303,034	(1.10倍)	2,211,025	96.0%	-	-	-	-
	12	2,650,056	2,103,213	(1.45倍)	1,994,612	94.8%	-	-	-	-
	11	1,986,961	1,450,822	(1.05倍)	1,375,661	94.8%	-	-	-	-
	10	1,820,535	1,383,022	(1.11倍)	1,315,218	95.1%	-	-	-	-
9	1,543,999	1,249,418	-	1,175,189	94.1%	-	-	-	-	

四捨五入しているため、合計が合わない場合がある。

「プラスチック製容器包装」とは白色トレイを含むプラスチック製容器包装全体を示す。

白色トレイの実施市町村数は白色トレイのみ分別収集している市町村数を示す。

平成18年3月末時点での全国の総人口は12,782万人。

平成18年3月末時点での市町村数は1,844(東京23区を含む)。

「年度別年間分別収集見込量」、「年度別年間分別収集量」及び「年度別年間再商品化量」には市町村独自処理量が含まれる。



参考2

各月ごとの分別収集量及び再商品化量

(1)分別収集量(トン)

	無色ガラス	茶色ガラス	その他 ガラス	紙製 容器包装	ペットボトル	プラスチック製 容器包装	うち 白色トレイ	スチール 缶	アルミ缶	段ボール	紙バック
4月	28,116	23,438	13,711	6,635	18,408	42,756	345	27,936	10,526	48,219	1,301
5月	28,814	25,211	14,351	6,508	20,934	44,939	349	28,572	11,316	46,014	1,354
6月	29,279	26,002	14,529	6,089	22,214	44,709	334	28,405	12,018	43,439	1,269
7月	28,908	25,817	14,092	5,352	23,837	46,509	339	27,964	12,589	46,576	1,454
8月	31,613	28,963	15,158	5,792	28,888	50,527	314	31,721	14,673	46,902	1,334
9月	29,284	27,267	14,271	5,549	26,684	46,735	303	28,791	13,967	45,846	1,350
10月	27,410	25,482	14,018	5,642	22,857	46,306	299	26,237	11,703	45,328	1,312
11月	26,108	22,507	13,289	5,582	18,928	45,879	298	24,977	10,186	42,119	1,362
12月	28,729	22,703	14,809	6,589	17,518	47,929	326	27,866	10,552	49,790	1,305
1月	29,397	22,213	16,454	5,741	17,294	49,344	597	25,204	10,706	43,851	1,170
2月	25,544	20,467	13,691	5,169	15,733	43,692	709	23,245	9,597	36,394	1,086
3月	28,545	23,754	15,710	6,365	18,666	49,673	367	28,618	11,702	60,340	2,024
合計	341,748	293,825	174,082	71,012	251,962	558,997	4,581	329,535	139,535	554,820	16,320

四捨五入しているため、合計値が合わない場合がある。

(2)再商品化量(トン)

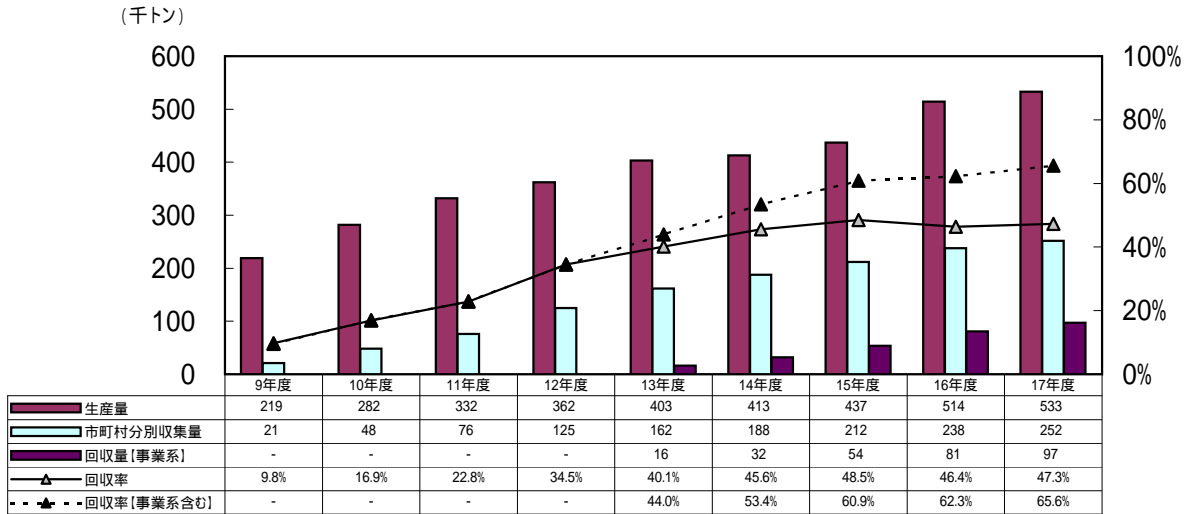
	無色ガラス	茶色ガラス	その他 ガラス	紙製 容器包装	ペットボトル	プラスチック製 容器包装	うち 白色トレイ	スチール 缶	アルミ缶	段ボール	紙バック
4月	25,827	21,221	12,206	5,691	16,772	40,526	315	26,350	10,013	47,336	1,271
5月	27,673	23,942	13,679	6,052	20,489	43,258	288	27,975	11,062	45,541	1,319
6月	28,582	25,433	14,769	5,157	21,625	42,714	277	27,822	11,735	42,770	1,238
7月	27,467	24,694	13,085	4,724	22,684	45,351	305	26,766	12,191	46,041	1,420
8月	30,160	27,672	14,331	5,099	27,606	48,291	250	29,386	14,177	46,352	1,307
9月	28,019	26,226	13,541	4,845	25,690	44,829	275	28,603	14,088	45,975	1,326
10月	26,439	24,692	13,609	5,137	22,778	44,881	280	25,813	11,342	44,965	1,233
11月	25,141	21,949	12,836	4,893	18,587	43,695	257	24,855	10,316	41,717	1,325
12月	26,987	21,184	13,727	5,574	16,580	45,443	293	26,665	10,055	49,019	1,286
1月	28,435	21,220	15,933	5,215	16,950	48,032	549	24,787	10,438	43,802	1,162
2月	24,550	19,560	13,346	4,790	15,082	42,412	694	22,873	9,497	36,064	1,066
3月	28,515	23,731	16,146	5,855	19,184	48,690	379	29,348	12,102	59,882	2,003
合計	327,796	281,524	167,209	63,031	244,026	538,123	4,162	321,245	137,015	549,464	15,956

四捨五入しているため、合計値が合わない場合がある。

参考3

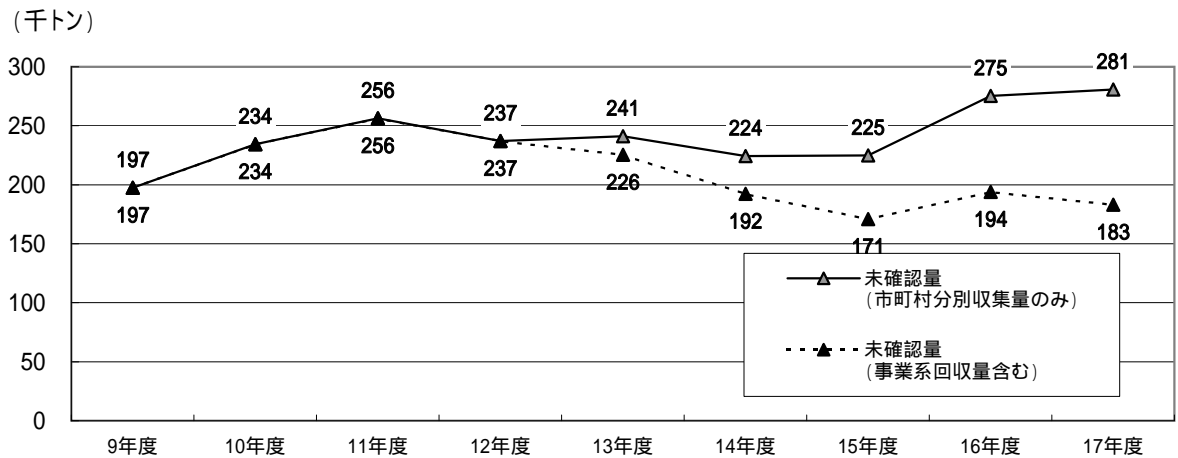
ペットボトルの生産量と分別収集量等の推移

(1) ペットボトルの生産量と分別収集量の推移



【事業系】についてはPETボトルリサイクル推進協議会による調査

(2) ペットボトルの未確認量(生産量と回収量の差)の推移



参考4

品目ごとの都道府県別分別収集量等

(1) 無色のガラス製容器

(単位：トン)

都道府県名	平成17年度 年間分別収集 見込量	平成17年度 年間 分別収集量	平成17年度 年間 再商品化量	計画策定市町村の実施状況	
				平成17年度 計画市町村数	平成18年3月 実施市町村数
北海道	15,710	11,791	11,181	204	165
青森県	5,024	2,859	2,817	67	35
岩手県	4,856	3,774	3,672	58	35
宮城県	9,908	8,111	8,067	71	36
秋田県	4,465	2,798	2,545	68	22
山形県	3,152	2,416	2,403	44	35
福島県	6,285	4,789	4,707	90	61
茨城県	8,820	5,643	5,478	81	42
栃木県	5,400	3,829	3,639	47	29
群馬県	5,894	4,071	3,872	70	35
埼玉県	22,287	18,066	17,584	90	71
千葉県	24,724	20,095	20,084	78	56
東京都	51,297	43,220	43,227	61	57
神奈川県	36,104	28,484	27,708	37	35
新潟県	8,963	8,050	6,923	109	34
富山県	3,676	2,508	2,417	35	15
石川県	4,372	3,491	3,373	41	19
福井県	2,976	2,220	2,102	35	16
山梨県	2,695	1,839	1,921	64	29
長野県	8,783	6,813	6,822	120	81
岐阜県	9,400	7,074	6,837	99	42
静岡県	15,878	13,275	13,199	70	40
愛知県	27,803	25,743	23,795	87	64
三重県	6,755	4,626	4,363	68	28
滋賀県	4,704	4,303	4,065	50	26
京都府	5,663	4,667	4,334	44	28
大阪府	30,266	17,743	17,704	44	43
兵庫県	16,048	12,612	10,590	88	41
奈良県	5,117	3,704	3,366	37	29
和歌山県	5,994	4,212	3,498	43	26
鳥取県	1,032	680	664	39	19
島根県	2,624	1,929	1,555	56	19
岡山県	6,968	5,980	5,919	77	29
広島県	12,840	8,019	7,691	83	22
山口県	4,528	4,678	3,902	56	22
徳島県	3,667	2,334	2,263	50	22
香川県	4,071	2,779	2,729	39	17
愛媛県	5,721	3,166	2,964	51	16
高知県	3,679	2,798	2,475	48	28
福岡県	16,724	8,401	8,375	96	85
佐賀県	2,348	1,927	1,915	49	23
長崎県	4,199	2,721	2,518	78	23
熊本県	6,175	4,120	3,821	93	48
大分県	2,574	1,893	1,550	57	17
宮崎県	3,488	1,843	1,616	44	31
鹿児島県	4,047	2,922	2,817	94	40
沖縄県	2,880	2,731	2,730	37	17
	450,584	341,748	327,796	3,147	1,753

四捨五入しているため、合計が合わない場合がある。

計画市町村数は、第3期都道府県分別収集促進計画策定時(平成15年4月)のもの。

平成18年3月末時点での市町村数は1,844(東京23区を含む)。

年間分別収集見込量、年間分別収集量及び年間再商品化量は市町村独自処理量を含む。

## (2) 茶色のガラス製容器

(単位:トン)

都道府県名	平成17年度 年間分別収集 見込量	平成17年度 年間 分別収集量	平成17年度 年間 再商品化量	計画策定市町村の実施状況	
				平成17年度 計画市町村数	平成18年3月 実施市町村数
北海道	15,122	12,738	12,132	205	167
青森県	5,780	3,886	3,861	67	36
岩手県	7,494	5,790	5,715	58	35
宮城県	13,851	9,544	9,513	71	36
秋田県	5,517	4,183	3,334	68	23
山形県	5,133	3,779	3,688	44	35
福島県	9,387	7,276	7,252	90	61
茨城県	10,981	6,769	6,687	81	42
栃木県	7,597	5,432	5,147	47	29
群馬県	6,979	5,052	4,847	70	35
埼玉県	17,303	14,661	14,372	90	71
千葉県	18,240	13,289	13,282	78	56
東京都	25,904	22,174	22,085	61	57
神奈川県	22,062	17,109	16,709	37	35
新潟県	8,128	7,191	6,146	109	34
富山県	3,365	2,823	2,755	35	15
石川県	3,413	2,887	2,849	41	19
福井県	2,699	2,347	2,233	35	16
山梨県	2,742	1,948	2,031	64	29
長野県	7,671	5,557	5,538	120	81
岐阜県	9,367	6,714	6,490	99	42
静岡県	10,712	8,813	8,715	70	40
愛知県	22,046	18,845	17,644	87	64
三重県	6,452	4,458	4,215	68	28
滋賀県	3,952	3,398	3,151	50	26
京都府	3,801	3,036	2,733	44	28
大阪府	18,741	12,788	12,735	44	43
兵庫県	10,749	8,907	7,441	88	41
奈良県	3,415	2,411	2,116	37	29
和歌山県	5,108	3,733	3,168	43	26
鳥取県	1,496	935	945	39	19
島根県	2,613	1,729	1,413	56	19
岡山県	6,724	5,240	5,160	77	29
広島県	11,874	8,002	7,620	83	22
山口県	5,453	5,101	4,452	56	22
徳島県	4,445	2,895	2,820	50	22
香川県	4,227	2,803	2,741	39	17
愛媛県	5,658	3,674	3,478	51	16
高知県	2,765	2,282	2,022	48	28
福岡県	13,170	7,944	7,911	96	85
佐賀県	3,060	2,458	2,438	49	23
長崎県	5,363	4,189	3,773	78	23
熊本県	7,267	5,090	4,685	93	48
大分県	4,005	2,907	3,114	57	18
宮崎県	5,084	3,385	2,969	44	31
鹿児島県	8,021	5,252	4,999	94	42
沖縄県	2,584	2,401	2,401	37	17
	387,520	293,825	281,524	3,148	1,760

四捨五入しているため、合計が合わない場合がある。

計画市町村数は、第3期都道府県分別収集促進計画策定時(平成15年4月)のもの。

平成18年3月末時点での市町村数は1,844(東京23区を含む)。

年間分別収集見込量、年間分別収集量及び年間再商品化量は市町村独自処理量を含む。

## (3) その他の色のガラス製容器

(単位:トン)

都道府県名	平成17年度 年間分別収集 見込量	平成17年度 年間 分別収集量	平成17年度 年間 再商品化量	計画策定市町村の実施状況	
				平成17年度 計画市町村数	平成18年3月 実施市町村数
北海道	7,408	7,757	7,473	204	166
青森県	3,065	2,739	2,699	67	37
岩手県	2,460	2,138	2,079	58	35
宮城県	5,382	4,023	4,023	71	36
秋田県	1,957	1,341	1,135	68	21
山形県	1,896	1,697	1,693	44	35
福島県	2,939	3,541	3,517	90	61
茨城県	4,021	2,857	2,617	81	41
栃木県	4,435	4,376	3,601	47	33
群馬県	3,284	1,954	1,961	67	31
埼玉県	8,641	7,066	6,838	84	65
千葉県	15,965	11,202	10,892	80	56
東京都	31,467	29,186	29,208	61	58
神奈川県	15,662	12,353	11,958	37	35
新潟県	3,426	2,831	2,517	109	34
富山県	1,076	885	878	35	15
石川県	1,581	1,313	1,304	41	19
福井県	1,078	883	815	35	16
山梨県	1,369	1,212	1,233	64	29
長野県	3,824	3,080	3,082	120	81
岐阜県	3,577	2,891	2,793	99	42
静岡県	7,284	6,042	5,888	71	41
愛知県	10,865	9,157	8,400	87	63
三重県	2,869	2,166	2,062	67	27
滋賀県	1,532	1,102	1,059	50	25
京都府	2,069	1,741	1,773	44	28
大阪府	13,708	11,436	11,215	44	43
兵庫県	4,702	4,171	3,233	82	39
奈良県	2,076	1,349	1,241	38	29
和歌山県	1,819	1,921	1,410	40	26
鳥取県	606	1,148	983	39	19
島根県	871	863	712	56	19
岡山県	3,447	1,983	1,819	76	29
広島県	2,942	2,837	2,906	77	22
山口県	1,598	1,653	1,357	56	22
徳島県	1,439	489	482	50	21
香川県	1,448	809	811	39	17
愛媛県	1,430	1,304	1,201	51	16
高知県	700	683	617	48	28
福岡県	5,953	6,809	6,799	95	82
佐賀県	962	954	949	49	23
長崎県	2,410	2,482	2,873	78	22
熊本県	2,231	1,693	1,432	89	48
大分県	1,422	1,387	1,400	57	17
宮崎県	1,424	710	640	43	31
鹿児島県	1,686	1,025	904	94	42
沖縄県	3,958	2,844	2,730	40	22
	205,964	174,082	167,209	3,122	1,747

四捨五入しているため、合計が合わない場合がある。

計画市町村数は、第3期都道府県分別収集促進計画策定時(平成15年4月)のもの。

平成18年3月末時点での市町村数は1,844(東京23区を含む)。

年間分別収集見込量、年間分別収集量及び年間再商品化量は市町村独自処理量を含む。

## (4) 紙製容器包装

(単位:トン)

都道府県名	平成17年度 年間分別収集 見込量	平成17年度 年間 分別収集量	平成17年度 年間 再商品化量	計画策定市町村の実施状況	
				平成17年度 計画市町村数	平成18年3月 実施市町村数
北海道	10,088	5,028	5,027	144	69
青森県	4,052	2,211	1,980	50	18
岩手県	2,919	128	128	20	7
宮城県	2,032	1,268	1,244	58	23
秋田県	317	0	0	5	0
山形県	610	56	46	14	3
福島県	4,284	1,502	1,501	77	49
茨城県	3,818	49	44	29	4
栃木県	918	124	90	23	3
群馬県	3,333	0	0	13	0
埼玉県	6,674	1,760	1,557	31	8
千葉県	10,998	2,524	1,000	37	16
東京都	12,149	678	523	20	5
神奈川県	11,078	2,143	2,143	31	6
新潟県	5,202	1,915	2,114	59	12
富山県	3,203	2,566	2,480	30	14
石川県	974	1,520	1,520	26	6
福井県	814	1,480	1,480	18	14
山梨県	954	237	234	48	13
長野県	7,182	1,682	1,673	120	59
岐阜県	9,700	1,715	1,657	71	13
静岡県	8,088	253	236	40	3
愛知県	30,408	22,485	17,362	57	25
三重県	8,627	1,237	1,077	66	7
滋賀県	1,877	116	116	25	2
京都府	1,018	402	384	22	9
大阪府	2,675	688	632	23	17
兵庫県	4,617	5,057	5,059	36	16
奈良県	521	360	360	8	2
和歌山県	2,240	1,026	911	14	4
鳥取県	0	0	0	0	0
島根県	1,129	793	779	18	2
岡山県	2,191	1,863	1,866	26	13
広島県	4,898	42	46	36	1
山口県	1,898	949	948	22	22
徳島県	1,451	206	200	18	6
香川県	1,384	554	502	34	15
愛媛県	134	38	42	7	2
高知県	1,182	88	57	31	4
福岡県	1,028	288	288	23	10
佐賀県	1,833	92	89	33	11
長崎県	719	194	193	38	6
熊本県	3,059	3,343	3,121	48	8
大分県	945	530	530	33	3
宮崎県	2,216	218	218	25	1
鹿児島県	3,182	1,604	1,574	74	20
沖縄県	1,351	0	0	24	0
	189,970	71,012	63,031	1,705	551

四捨五入しているため、合計が合わない場合がある。

計画市町村数は、第3期都道府県分別収集促進計画策定時(平成15年4月)のもの。

平成18年3月末時点での市町村数は1,844(東京23区を含む)。

年間分別収集見込量、年間分別収集量及び年間再商品化量は市町村独自処理量を含む。

## (5) ペットボトル

(単位:トン)

都道府県名	平成17年度 年間分別収集 見込量	平成17年度 年間 分別収集量	平成17年度 年間 再商品化量	計画策定市町村の実施状況	
				平成17年度 計画市町村数	平成18年3月 実施市町村数
北海道	15,908	17,824	16,775	207	174
青森県	2,592	2,809	2,736	67	39
岩手県	2,186	2,674	2,656	55	32
宮城県	6,383	5,897	5,894	71	36
秋田県	2,396	2,403	2,278	60	22
山形県	2,947	2,588	2,589	44	35
福島県	3,662	4,079	4,061	90	61
茨城県	4,533	4,490	4,360	75	38
栃木県	4,806	4,776	5,047	49	33
群馬県	3,497	3,602	3,604	64	30
埼玉県	16,248	16,469	16,451	75	60
千葉県	12,426	13,326	13,246	75	55
東京都	24,923	25,256	25,006	61	59
神奈川県	20,448	23,969	23,720	37	35
新潟県	5,115	5,481	5,374	108	34
富山県	1,903	1,832	1,704	35	15
石川県	2,304	2,270	2,174	41	19
福井県	1,153	1,284	1,175	35	17
山梨県	1,336	1,215	1,216	62	28
長野県	4,292	3,514	3,507	120	81
岐阜県	4,506	4,480	4,276	99	42
静岡県	8,308	7,158	6,896	74	42
愛知県	16,677	18,014	16,324	88	64
三重県	3,795	3,239	3,094	69	28
滋賀県	2,710	2,773	2,731	50	26
京都府	4,330	4,188	3,834	44	28
大阪府	9,890	11,223	11,068	44	43
兵庫県	6,558	8,096	7,584	86	40
奈良県	1,962	1,774	1,612	35	29
和歌山県	1,414	1,931	1,596	47	28
鳥取県	897	874	872	39	19
島根県	718	697	576	43	16
岡山県	2,214	2,142	2,049	74	29
広島県	4,384	4,575	4,313	80	20
山口県	1,990	2,544	2,494	56	22
徳島県	1,080	1,405	1,276	49	23
香川県	1,914	1,765	1,626	39	17
愛媛県	2,090	2,173	2,070	58	18
高知県	1,082	965	918	51	29
福岡県	8,979	6,908	6,898	86	74
佐賀県	1,092	1,332	1,236	49	23
長崎県	3,633	3,065	3,002	78	23
熊本県	2,213	2,870	2,606	94	48
大分県	1,833	1,891	1,897	48	16
宮崎県	2,406	2,612	2,250	44	25
鹿児島県	3,669	3,233	3,028	93	42
沖縄県	3,668	4,278	4,327	48	30
	243,070	251,962	244,026	3,096	1,747

四捨五入しているため、合計が合わない場合がある。

計画市町村数は、第3期都道府県分別収集促進計画策定時(平成15年4月)のもの。

平成18年3月末時点での市町村数は1,844(東京23区を含む)。

年間分別収集見込量、年間分別収集量及び年間再商品化量は市町村独自処理量を含む。

## (6) プラスチック製容器包装(白色トレイを含む)

(単位:トン)

都道府県名	平成17年度 年間分別収集 見込量	平成17年度 年間 分別収集量	平成17年度 年間 再商品化量	計画策定市町村の実施状況	
				平成17年度 計画市町村数	平成18年3月 実施市町村数
北海道	47,324	38,290	37,485	195	103
青森県	6,690	3,154	3,140	57	23
岩手県	5,028	1,834	1,672	45	22
宮城県	31,236	17,961	17,949	57	33
秋田県	441	279	170	18	4
山形県	3,824	2,895	2,895	22	10
福島県	10,993	7,828	7,746	79	53
茨城県	7,206	1,604	1,396	40	25
栃木県	3,233	2,268	2,256	35	17
群馬県	13,535	4,049	4,011	35	15
埼玉県	34,458	41,518	37,537	43	35
千葉県	46,944	32,393	31,961	44	28
東京都	49,698	28,815	26,317	41	36
神奈川県	72,861	63,967	63,446	37	26
新潟県	20,335	19,968	19,756	92	22
富山県	6,842	6,408	6,263	35	15
石川県	10,465	7,997	7,843	41	13
福井県	5,411	3,786	2,959	32	16
山梨県	3,036	558	555	56	21
長野県	23,751	17,246	16,690	120	77
岐阜県	13,034	2,850	2,617	93	36
静岡県	35,746	30,348	30,117	70	34
愛知県	52,670	49,480	47,971	81	53
三重県	15,247	7,025	6,946	69	20
滋賀県	12,124	8,175	6,102	48	20
京都府	8,521	6,259	5,901	44	27
大阪府	56,142	28,575	28,586	36	28
兵庫県	11,329	7,466	6,985	70	27
奈良県	7,895	5,398	4,990	27	17
和歌山県	8,135	5,866	5,550	23	12
鳥取県	567	123	122	39	19
島根県	4,007	4,433	4,401	32	12
岡山県	4,119	2,969	2,651	55	22
広島県	35,134	32,488	30,881	64	17
山口県	13,097	11,699	11,057	41	9
徳島県	6,949	5,611	5,505	40	17
香川県	7,962	5,844	5,441	36	17
愛媛県	5,538	6,369	6,357	33	13
高知県	9,213	8,662	8,460	40	16
福岡県	10,884	705	712	59	37
佐賀県	3,950	384	381	39	21
長崎県	7,492	8,680	8,659	71	17
熊本県	1,739	945	835	79	23
大分県	1,883	273	146	37	6
宮崎県	7,680	5,217	4,421	40	14
鹿児島県	10,699	10,320	10,266	82	29
沖縄県	1,983	15	15	27	3
	757,050	558,997	538,123	2,499	1,160

四捨五入しているため、合計が合わない場合がある。

計画市町村数は、第3期都道府県分別収集促進計画策定時(平成15年4月)のもの。

平成18年3月末時点での市町村数は1,844(東京23区を含む)。

年間分別収集見込量、年間分別収集量及び年間再商品化量は市町村独自処理量を含む。



## (6-1) 白色トレイ

(単位：トン)

都道府県名	平成17年度 年間分別収集 見込量	平成17年度 年間 分別収集量	平成17年度 年間 再商品化量	計画策定市町村の実施状況	
				平成17年度 計画市町村数	平成18年3月 実施市町村数
北海道	970	864	743	123	60
青森県	199	8	7	39	7
岩手県	149	84	85	35	11
宮城県	74	24	18	31	13
秋田県	44	40	13	11	3
山形県	0	0	0	0	0
福島県	243	52	46	61	39
茨城県	386	103	102	33	13
栃木県	122	20	11	26	9
群馬県	356	375	376	31	10
埼玉県	164	53	53	13	11
千葉県	181	20	18	18	11
東京都	560	189	189	29	24
神奈川県	856	66	65	16	6
新潟県	426	282	253	69	16
富山県	80	62	36	13	5
石川県	85	8	7	29	4
福井県	154	74	65	24	13
山梨県	98	34	35	48	21
長野県	726	102	104	73	49
岐阜県	665	168	157	83	28
静岡県	874	365	330	62	27
愛知県	803	342	294	66	46
三重県	857	81	76	61	13
滋賀県	607	131	116	36	15
京都府	134	17	17	18	5
大阪府	162	69	68	11	10
兵庫県	535	55	49	30	14
奈良県	136	23	18	23	10
和歌山県	73	9	8	9	4
鳥取県	567	123	122	39	19
島根県	49	12	12	9	1
岡山県	176	26	25	33	9
広島県	165	13	15	42	5
山口県	430	39	21	27	7
徳島県	227	19	23	32	12
香川県	110	44	17	21	10
愛媛県	83	48	56	31	10
高知県	75	1	0	26	2
福岡県	501	170	178	55	31
佐賀県	106	38	36	31	16
長崎県	278	67	56	65	14
熊本県	207	73	55	66	33
大分県	108	21	20	28	3
宮崎県	240	58	57	34	5
鹿児島県	255	105	106	39	14
沖縄県	143	5	5	21	2
	14,439	4,581	4,162	1,720	690

四捨五入しているため、合計が合わない場合がある。

計画市町村数は、第3期都道府県分別収集促進計画策定時(平成15年4月)のもの。

平成18年3月末時点での市町村数は1,844(東京23区を含む)。

年間分別収集見込量、年間分別収集量及び年間再商品化量は市町村独自処理量を含む。

## (7) スチール缶

(単位：トン)

都道府県名	平成17年度 年間分別収集 見込量	平成17年度 年間 分別収集量	平成17年度 年間 再商品化量	計画策定市町村の実施状況	
				平成17年度 計画市町村数	平成18年3月 実施市町村数
北海道	20,075	16,933	15,398	212	178
青森県	7,262	4,479	4,519	67	40
岩手県	6,789	3,769	3,816	58	35
宮城県	10,935	7,220	7,213	71	36
秋田県	6,654	4,879	4,640	69	25
山形県	7,878	3,424	3,420	44	35
福島県	9,067	5,010	5,003	90	61
茨城県	17,941	10,296	10,179	81	39
栃木県	12,506	8,504	8,459	49	33
群馬県	10,803	6,168	6,086	70	39
埼玉県	25,127	16,536	15,589	90	71
千葉県	28,329	16,973	16,925	80	56
東京都	37,800	24,426	24,426	62	60
神奈川県	32,291	20,170	20,139	37	35
新潟県	11,518	6,928	6,778	110	35
富山県	2,523	1,347	1,346	35	15
石川県	4,006	2,748	2,609	41	19
福井県	3,706	2,596	2,629	35	17
山梨県	4,744	2,838	2,973	64	29
長野県	11,887	6,835	6,853	120	81
岐阜県	9,013	5,216	5,119	99	41
静岡県	16,287	11,500	11,355	70	40
愛知県	24,416	15,790	14,526	88	64
三重県	9,078	6,485	6,462	69	29
滋賀県	4,736	4,384	4,214	50	26
京都府	6,441	4,494	4,494	44	28
大阪府	25,666	20,545	19,632	44	43
兵庫県	17,659	12,319	11,809	88	41
奈良県	6,167	3,649	3,641	47	39
和歌山県	7,290	4,111	3,779	49	27
鳥取県	2,903	1,337	1,337	39	19
島根県	3,272	1,567	1,559	59	21
岡山県	5,939	3,957	4,057	78	29
広島県	13,609	7,790	7,827	86	23
山口県	5,316	3,332	3,268	56	22
徳島県	5,070	2,972	2,978	50	24
香川県	4,034	2,883	2,627	39	17
愛媛県	6,979	4,195	4,263	69	20
高知県	3,098	2,282	2,232	53	35
福岡県	16,675	7,472	7,502	95	83
佐賀県	4,839	2,233	2,286	49	23
長崎県	8,434	4,228	4,423	79	23
熊本県	9,154	4,536	4,487	94	48
大分県	5,070	2,653	2,697	58	18
宮崎県	7,196	4,264	2,557	44	30
鹿児島県	8,774	5,144	5,158	96	42
沖縄県	13,167	8,120	7,955	48	32
	522,123	329,535	321,245	3,225	1,826

四捨五入しているため、合計が合わない場合がある。

計画市町村数は、第3期都道府県分別収集促進計画策定時(平成15年4月)のもの。

平成18年3月末時点での市町村数は1,844(東京23区を含む)。

年間分別収集見込量、年間分別収集量及び年間再商品化量は市町村独自処理量を含む。

## (8) アルミ缶

(単位:トン)

都道府県名	平成17年度 年間分別収集 見込量	平成17年度 年間 分別収集量	平成17年度 年間 再商品化量	計画策定市町村の実施状況	
				平成17年度 計画市町村数	平成18年3月 実施市町村数
北海道	10,039	9,059	8,788	212	178
青森県	2,530	2,316	2,324	67	40
岩手県	1,874	1,560	1,561	58	35
宮城県	4,156	3,799	3,777	71	36
秋田県	2,159	2,233	2,148	69	25
山形県	2,039	1,740	1,739	44	35
福島県	3,763	2,691	2,677	90	61
茨城県	4,361	3,434	3,303	81	39
栃木県	3,300	2,746	2,734	49	33
群馬県	2,841	2,169	2,117	70	39
埼玉県	10,019	9,615	9,389	90	71
千葉県	10,402	9,110	9,132	80	56
東京都	16,548	13,272	13,239	62	61
神奈川県	11,733	10,910	10,898	37	35
新潟県	3,946	3,452	3,426	110	36
富山県	1,477	1,418	1,416	35	15
石川県	2,076	1,734	1,696	41	19
福井県	1,807	1,182	1,178	35	17
山梨県	1,207	1,045	1,046	64	29
長野県	3,359	2,218	2,218	120	81
岐阜県	3,536	2,207	2,184	99	41
静岡県	3,954	3,343	3,293	73	40
愛知県	7,556	4,520	4,182	88	64
三重県	2,517	1,767	1,765	69	29
滋賀県	1,615	955	930	50	26
京都府	2,955	2,140	2,154	44	28
大阪府	8,225	3,843	3,796	44	43
兵庫県	5,952	3,577	3,427	88	41
奈良県	2,164	1,701	1,687	47	39
和歌山県	2,573	1,432	1,252	49	27
鳥取県	1,086	901	901	39	19
島根県	1,311	1,067	1,062	58	21
岡山県	1,787	1,364	1,356	78	29
広島県	5,244	3,349	3,348	86	23
山口県	2,119	1,756	1,879	56	22
徳島県	1,734	1,155	1,149	50	24
香川県	1,591	1,669	1,406	39	17
愛媛県	2,204	1,553	1,583	69	20
高知県	1,548	1,559	1,566	53	35
福岡県	6,248	3,672	3,693	95	82
佐賀県	1,304	921	914	49	23
長崎県	2,163	1,703	1,792	79	23
熊本県	1,945	1,205	1,205	94	48
大分県	1,486	1,274	1,277	58	18
宮崎県	2,708	2,149	1,414	44	29
鹿児島県	2,977	2,169	2,144	96	42
沖縄県	1,255	885	849	47	33
	179,393	139,535	137,015	3,226	1,827

四捨五入しているため、合計が合わない場合がある。

計画市町村数は、第3期都道府県分別収集促進計画策定時(平成15年4月)のもの。

平成18年3月末時点での市町村数は1,844(東京23区を含む)。

年間分別収集見込量、年間分別収集量及び年間再商品化量は市町村独自処理量を含む。

## (9) 段ボール

(単位:トン)

都道府県名	平成17年度 年間分別収集 見込量	平成17年度 年間 分別収集量	平成17年度 年間 再商品化量	計画策定市町村の実施状況	
				平成17年度 計画市町村数	平成18年3月 実施市町村数
北海道	36,669	28,136	26,788	187	153
青森県	6,623	4,226	4,235	65	33
岩手県	5,998	5,973	5,980	52	29
宮城県	6,528	6,779	6,772	71	36
秋田県	5,279	3,446	3,407	59	22
山形県	2,028	1,005	1,002	16	9
福島県	11,168	11,598	11,589	90	60
茨城県	11,979	7,387	7,150	69	32
栃木県	17,033	12,307	12,328	49	33
群馬県	6,160	5,872	5,873	55	32
埼玉県	44,169	45,845	44,384	87	68
千葉県	32,549	27,131	27,131	76	54
東京都	119,619	106,381	106,389	59	53
神奈川県	37,273	42,228	42,228	36	34
新潟県	14,705	13,215	13,132	91	32
富山県	6,754	5,358	5,358	35	15
石川県	3,170	2,599	2,509	41	19
福井県	4,320	3,577	3,543	32	17
山梨県	6,204	6,207	6,207	63	29
長野県	14,686	13,087	13,068	120	81
岐阜県	14,273	4,384	4,378	93	30
静岡県	22,725	15,182	15,006	69	29
愛知県	31,568	21,219	19,917	82	54
三重県	12,292	10,353	10,353	69	26
滋賀県	5,561	3,737	3,644	44	21
京都府	7,277	5,299	5,299	41	23
大阪府	32,346	25,392	25,197	43	42
兵庫県	30,423	14,453	14,419	82	38
奈良県	3,437	2,222	2,222	34	24
和歌山県	4,980	5,239	4,436	35	19
鳥取県	2,838	2,045	2,035	24	14
島根県	4,622	3,866	3,896	49	14
岡山県	5,723	4,574	4,558	64	28
広島県	13,461	11,637	11,632	58	15
山口県	7,270	6,824	6,830	55	21
徳島県	4,500	3,787	3,787	50	18
香川県	6,470	6,333	6,289	39	17
愛媛県	7,435	6,192	6,230	59	16
高知県	4,444	3,698	3,655	50	30
福岡県	9,766	9,578	9,579	70	58
佐賀県	3,559	2,487	2,487	49	23
長崎県	7,049	6,048	6,044	71	18
熊本県	7,520	5,181	5,227	84	43
大分県	4,866	3,934	3,934	56	14
宮崎県	5,716	4,955	4,923	44	23
鹿児島県	17,160	7,781	8,448	82	33
沖縄県	9,029	6,062	5,966	40	19
	679,224	554,820	549,464	2,889	1,551

四捨五入しているため、合計が合わない場合がある。

計画市町村数は、第3期都道府県分別収集促進計画策定時(平成15年4月)のもの。

平成18年3月末時点での市町村数は1,844(東京23区を含む)。

年間分別収集見込量、年間分別収集量及び年間再商品化量は市町村独自処理量を含む。

## (10) 紙パック

(単位：トン)

都道府県名	平成17年度 年間分別収集 見込量	平成17年度 年間 分別収集量	平成17年度 年間 再商品化量	計画策定市町村の実施状況	
				平成17年度 計画市町村数	平成18年3月 実施市町村数
北海道	2,636	1,089	1,047	198	146
青森県	461	149	143	58	24
岩手県	242	212	207	55	27
宮城県	294	241	240	71	36
秋田県	270	20	20	42	5
山形県	57	38	38	17	8
福島県	335	303	305	89	59
茨城県	491	203	204	53	22
栃木県	348	181	189	45	28
群馬県	436	162	163	51	27
埼玉県	1,484	1,160	1,090	88	69
千葉県	941	536	536	64	46
東京都	1,795	1,356	1,355	57	53
神奈川県	1,631	1,418	1,418	36	34
新潟県	318	193	192	68	25
富山県	285	141	140	35	15
石川県	323	92	87	41	17
福井県	113	17	16	28	13
山梨県	297	155	155	55	24
長野県	819	353	353	120	77
岐阜県	715	460	419	96	35
静岡県	790	459	450	61	25
愛知県	2,370	1,362	1,302	81	51
三重県	520	350	349	68	24
滋賀県	345	178	173	40	18
京都府	628	737	735	43	21
大阪府	1,839	1,078	1,068	44	41
兵庫県	1,090	214	209	74	35
奈良県	332	404	410	28	16
和歌山県	395	346	233	26	9
鳥取県	72	68	64	23	13
島根県	223	174	165	41	13
岡山県	530	131	135	52	23
広島県	612	245	244	57	13
山口県	235	172	172	46	13
徳島県	351	103	99	41	15
香川県	326	185	183	39	17
愛媛県	189	221	224	41	12
高知県	192	66	66	42	19
福岡県	686	321	323	61	45
佐賀県	180	86	87	37	20
長崎県	324	55	61	66	14
熊本県	335	127	132	85	39
大分県	205	177	177	46	9
宮崎県	359	168	167	28	8
鹿児島県	674	243	244	83	26
沖縄県	259	170	169	35	15
	28,352	16,320	15,956	2,655	1,344

四捨五入しているため、合計が合わない場合がある。

計画市町村数は、第3期都道府県分別収集促進計画策定時(平成15年4月)のもの。

平成18年3月末時点での市町村数は1,844(東京23区を含む)。

年間分別収集見込量、年間分別収集量及び年間再商品化量は市町村独自処理量を含む。