

(10) マイバッグ持参率について

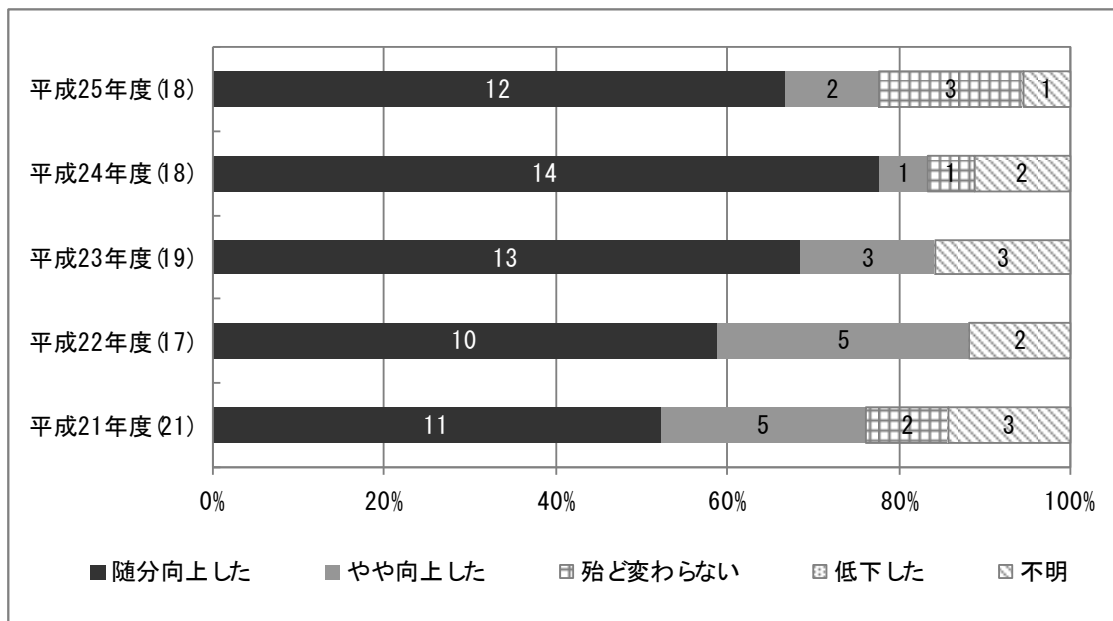
■今年度の特徴

「随分向上した」が7割弱となっている。

■トレンド

「随分向上した」は減少したものの、「やや向上した」も合わせると依然高い傾向にあるが、「殆ど変わらない」も増加している。

マイバッグ持参率の推移について（都道府県）



※当設問に対し回答のあった18件を対象に集計（平成25年度）

○ 「随分向上した」が12件（67%）、「やや向上した」が2件（11%）となっている。