

# 循環型社会形成推進地域計画 浄化槽

## 枕崎市地域循環型社会形成推進地域計画

枕崎市

令和元年11月25日

### 1 地域の循環型社会形成を推進するための基本的な事項

#### (1) 対象地域

◎ 対象となる地域（対象都道府県市町村名、一般廃棄物処理対象区域の面積及び人口）

対象市町村名 枕崎市

面積 74.78km<sup>2</sup>

人口 21,201人（平成31年4月1日現在推計人口）

※ 対象地域図

#### (2) 計画期間

本計画は、令和2年4月1日から令和7年3月31日までの5年間を計画期間とする。

なお、目標の達成状況や社会経済情勢の変化等を踏まえ、必要な場合には計画を見直すものとする。

#### (3) 基本的な方向

本市では、近年一般家庭から排出される生活排水などが、河川の水質汚濁など生態系に影響を与えるため、その対策の必要性和緊急性が広く認識されるようになっていく。

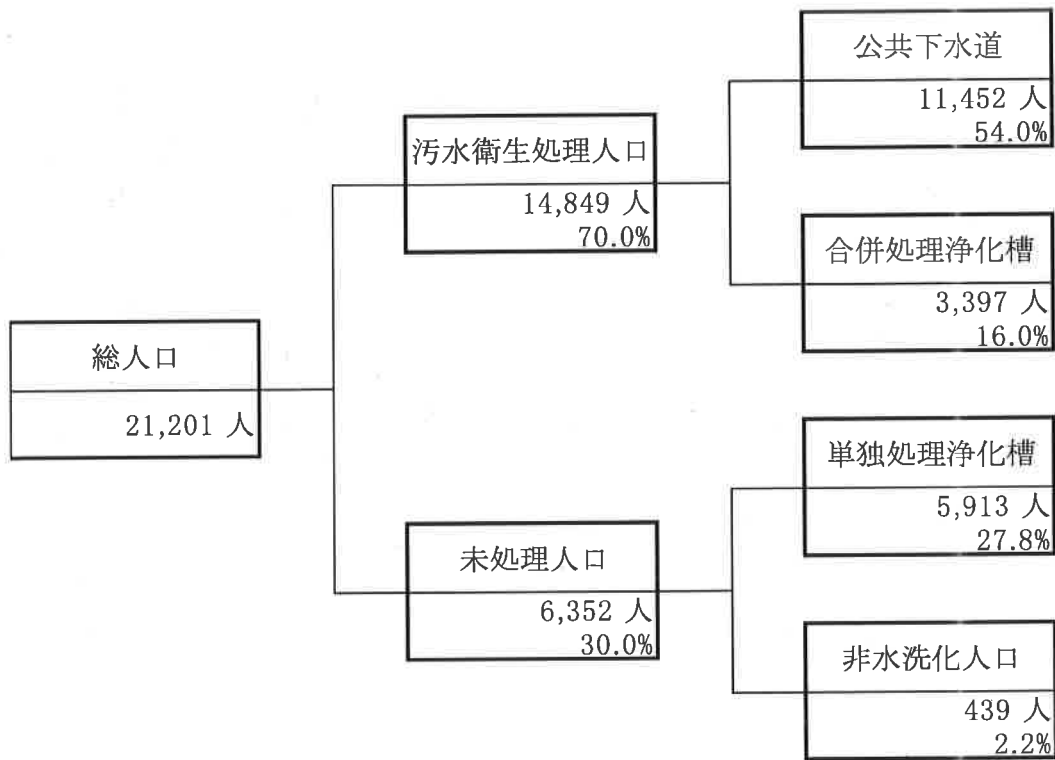
このようななか、非水洗化の家庭や単独処理浄化槽の家庭に対して適正な処理について啓発を図り、生活排水対策として、公共下水道や合併処理浄化槽の整備普及に努め、生活環境の保全と公衆衛生の向上を目指す。

### 2 循環型社会形成推進のための現状と目標

#### (1) 生活排水の処理の現状

平成30年度の生活排水の処理状況については次のとおりである。

生活排水処理対象人口は、21,201人であり、汚水衛生処理人口（平成30年度現在、現に汚水処理施設に接続されている人口、以下同様）は14,849人で汚水衛生処理率は70.0%である。



(2) 生活排水処理の目標

生活排水処理については、次に掲げる目標のとおり、合併浄化槽の整備等を進めていくものとする。

		平成 30 年度実績		令和 7 年度目標	
処理形態別人口	公共下水道	11,452人	54.0%	11,600人	62.7%
	合併処理浄化槽等	3,397人	16.0%	5,937人	32.1%
	未処理人口	6,352人	30.0%	943人	5.2%
	合計	21,201人		18,480人	
し尿・汚泥の量	汲み取りし尿量	1,108キロリットル		164キロリットル	
	浄化槽汚泥量	4,597キロリットル		8,033キロリットル	
	合計	5,705キロリットル		8,197キロリットル	

### 3 施策の内容

#### (1) 発生抑制, 再使用の推進

家庭等から排出される汚濁負荷量の削減のため, 生活排水に対する広報活動を実施する。

○流しには, 三角コーナーネットなどをつけ, 調理くずや食べ残しを流さないようにする。

○廃食用油は, 流しに捨てずに古新聞などに吸い込ませるなどする。

○環境にやさしい洗剤を適正な分量で使用する。

#### (2) 処理体制

生活排水処理の現状と今後

生活排水の処理については, 引き続き, 下記の整備, 推進を進めていく

##### ① 地域の特性に応じた污水处理施設の整備

下水道が整備されていない地域で合併処理浄化槽の整備を進めていく。

##### ② 合併処理浄化槽の整備

浄化槽設置整備事業により, 合併処理浄化槽の整備を図る。

合併処理浄化槽の保守点検、清掃及び法定検査について周知を図る。

##### ③ 単独浄化槽対策

単独処理浄化槽の家庭からの排水は汚濁負荷が高く, 水質汚濁の要因となっていることから, 既存の単独処理浄化槽から合併処理浄化槽への転換を推進する。

### 4 計画のフォローアップと事後評価について

#### (1) 計画のフォローアップ

本市では, 毎年計画の進捗状況を把握し, その結果を公表するとともに, 必要に応じて, 本市, 鹿児島県による協議会を開催し, 意見交換をしつつ, 計画の進捗状況を勘案し, 計画の見直しを行う。

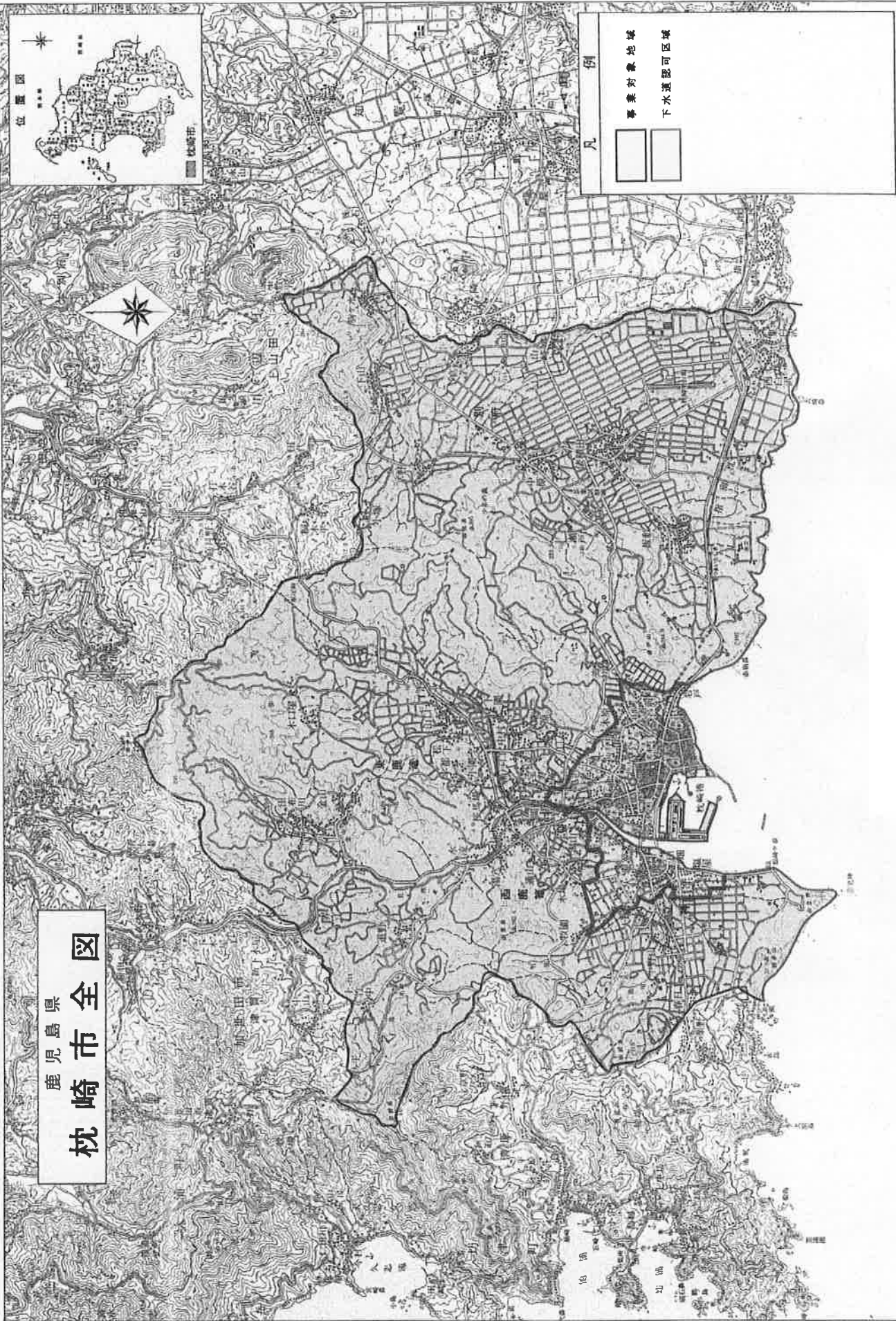
#### (2) 事後評価及び計画の見直し

計画期間終了後, 処理状況の把握を行ない, その結果が取りまとまった時点で, 速やかに協議会を開催し, 計画の事後評価, 目標達成状況の評価を行う。

また, 結果を公表するとともに, 評価結果を時期計画策定に反映させるものとする。

なお, 本計画の進捗状況や社会経済情勢の変化等を踏まえ, 必要に応じ計画を見直すものとする。

# 鹿見島県 枕崎市全図



凡例

	事業対象地域
	下水道認可区域

位置図

この地図は、国土院の地形図を基に、加藤洋行の許可を得て、印刷されたものである。(著作権者 加藤洋行 発行)



4 生活排水処理の現状と目標

指標・単位	過去の状況・現状						目標
	平成26年度	平成27年度	平成28年度	平成29年度	平成30年度	令和元年度	
総人口	22,840	22,409	21,960	21,655	21,201	集計中	18,480
公共下水道	11,582 50.7%	11,498 51.3%	11,503 52.4%	11,481 53.0%	11,452 54.0%	集計中	11,600 62.8%
集落排水施設等	0	0	0	0	0	集計中	0
合併処理浄化槽等	3,257 14.3%	3,286 14.7%	3,334 15.2%	3,370 15.6%	3,397 16.0%	集計中	5,937 32.1%
未処理人口	8,001	7,625	7,123	6,804	6,352	集計中	943

※ 別添資料として指標と人口等の要因に関するトレンドグラフを添付のこと。(別紙参考を参照)

5 浄化槽の整備の状況と更新、廃止、新設の予定

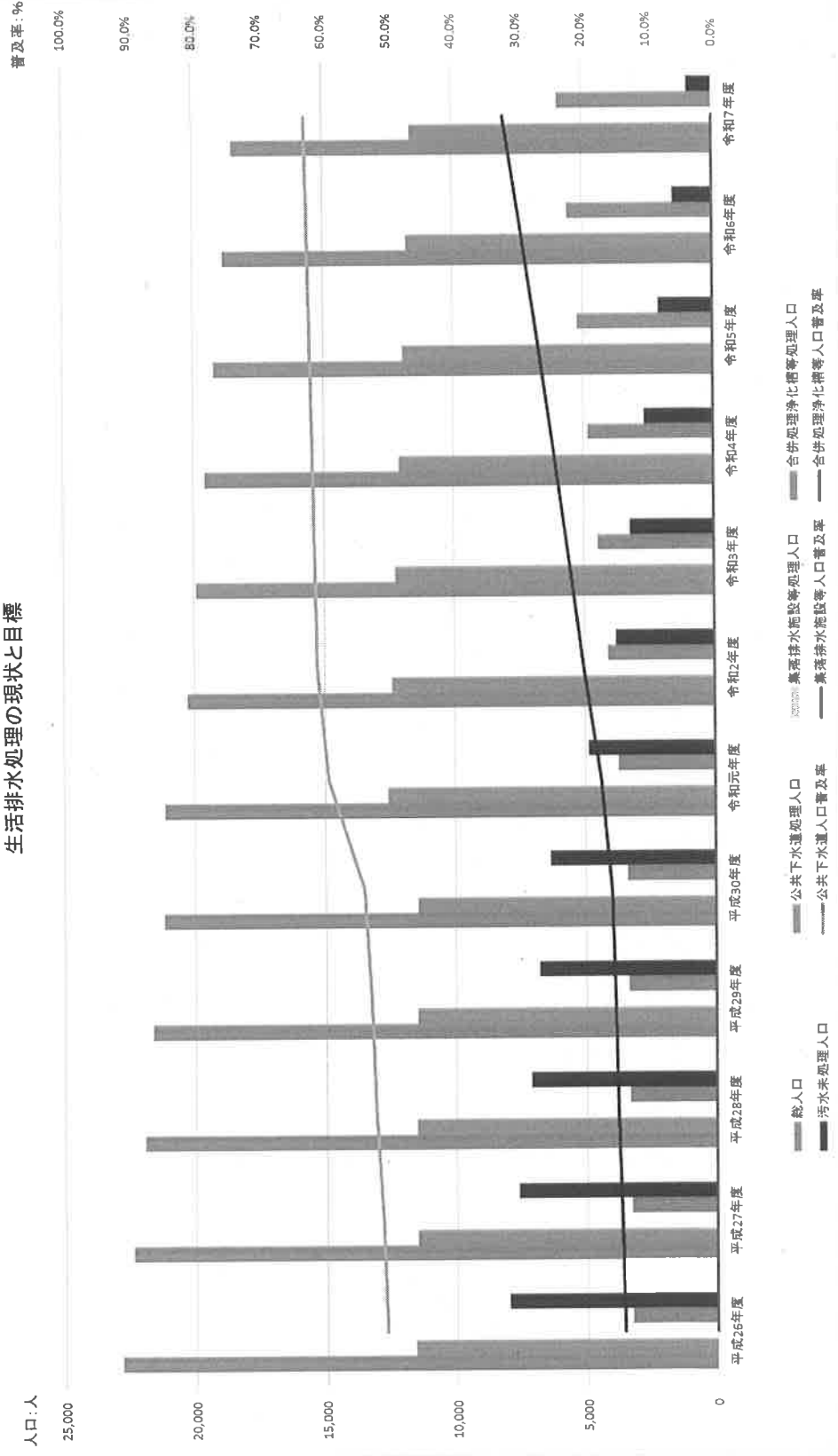
施設種別	事業主体	現有施設の内容		開始年月	整備予定基数の内容		備考
		基数	処理人口		基数	処理人口	
浄化槽設置整備事業	枕崎市	1,707	3,397	H10	350	1,850	令和7年 環境配慮・防災まちづくり浄化槽整備推進事業

※ 計画地域内の施設の状況(現況、予定)を地図上に示したものを添付のこと。

生活排水処理と現状の目標

項目	年													
	平成26年度	平成27年度	平成28年度	平成29年度	平成30年度	令和元年度	令和2年度	令和3年度	令和4年度	令和5年度	令和6年度	令和7年度	令和7年度	令和7年度
総人口	22,840	22,409	21,960	21,655	21,201	21,157	20,281	19,921	19,561	19,201	18,841	18,480		
公共下水道処理人口	11,582	11,498	11,503	11,481	11,452	12,580	12,400	12,240	12,080	11,920	11,760	11,600		
公共下水道人口普及率	50.7%	51.3%	52.4%	53.0%	54.0%	59.5%	61.1%	61.4%	61.8%	62.1%	62.4%	62.8%		
集落排水施設等処理人口	0	0	0	0	0	0	0	0	0	0	0	0		
集落排水施設等人口普及率	%	%	%	%	%	%	%	%	%	%	%	%		
合併処理浄化槽等処理人口	3,257	3,266	3,334	3,370	3,397	3,717	4,087	4,457	4,827	5,197	5,567	5,937		
合併処理浄化槽等人口普及率	14.3%	14.7%	15.2%	15.6%	16.0%	17.6%	20.2%	22.4%	24.7%	27.1%	29.5%	32.1%		
汚水未処理人口	8,001	7,625	7,123	6,804	6,352	4,860	3,794	3,224	2,654	2,084	1,514	943		

生活排水処理の現状と目標



様式 2

循環型社会形成推進交付金等事業実施計画総括表2(令和2年度)

事業種別	事業番号 ※1	事業主体 名称 ※2	規模	事業期間 交付期間	事業費(千円)					交付対象事業費(千円)					備考			
					令和 2年度	令和 3年度	令和 4年度	令和 5年度	令和 6年度	令和 2年度	令和 3年度	令和 4年度	令和 5年度	令和 6年度				
○マテリアルリサイクル等に関する事業					0	0	0	0	0	0	0	0	0	0	0	0	0	0
		リサイクルセンター																
		資源ごみ選別施設整備																
		磁器・選別施設整備																
		不燃品再生施設整備																
		展示施設整備																
		ストックヤード整備																
		容器包装リサイクル推進施設																
		分別回収拠点整備																
		小規模ストックヤード整備																
		簡易プレス機整備																
		ごみ収集車整備																
		政庁施設整備																
		サテライトセンター整備																
		その他の施設整備等(施設名記載)																
○エネルギー回収等に関する事業					0	0	0	0	0	0	0	0	0	0	0	0	0	0
		エネルギー回収施設整備																
		メタンガス化施設整備																
		ごみ燃料化施設整備																
		その他の施設整備等(施設名記載)																
○有機性廃棄物リサイクルに関する事業					0	0	0	0	0	0	0	0	0	0	0	0	0	0
		ごみ燃料化施設整備																
		ごみたい肥化施設整備																
○最終処分に関する事業					0	0	0	0	0	0	0	0	0	0	0	0	0	0
		最終処分場整備																
		最終処分場再生事業																
○処理に関する事業					0	0	0	0	0	0	0	0	0	0	0	0	0	0
		汚泥再生処理センター整備																
		コミュニケーションプラント整備																
○浄化槽に関する事業					208,050	41,610	41,610	41,610	41,610	41,610	41,610	41,610	41,610	41,610	41,610	41,610	41,610	41,610
		浄化槽設置整備	350基	2	208,050	41,610	41,610	41,610	41,610	41,610	41,610	41,610	41,610	41,610	41,610	41,610	41,610	41,610
		浄化槽市町村整備推進			0													
○施設整備に関する計画支援事業					0													
○廃棄物処理施設における長寿命化総合計画策定支援事業					0													
○有害廃棄物処理計画策定支援事業					0													
合計					208,050	41,610	41,610	41,610	41,610	41,610	41,610	41,610	41,610	41,610	41,610	41,610	41,610	41,610

※1 事業番号については、計面本文③表4に示す事業番号及び様式3の施設整備に関する事業番号と一致させること。また、様式3に示す施設のうち関連するものがあれば、合わせて番号を記入すること。  
 ※2 広域連合、一部事務組合等については、欄外に構成する市町村を注記すること。  
 ※3 実施しない事業の欄は削除して構わない。  
 ※4 同一施設の数値であっても、交付金を受ける事業主体ごとに記載する。



## 施設概要（浄化槽系）

都道府県名 鹿児島県

(1) 事業主体名	枕崎市
(2) 事業名称	浄化槽設置整備事業
(3) 事業の実施目的及び内容	枕崎市が年次的な計画に基づき、合併浄化槽の整備を図り、し尿と雑排水（工場排水、雨水その他の特殊な排水を除く。）を合わせて処理することにより生活環境の保全及び公衆衛生の向上に寄与する。
(4) 事業期間	令和2年度～令和6年度
(5) 事業対象地域の要件	浄化槽設置整備事業実施要項第3（1）アのうち （ウ）水道水源の流域 （オ）水質汚濁の著しい都市内中小河川の流域 （カ）自然公園法（昭和32年法律第161号）第2条第1項に規定する自然公園等すぐれた自然環境を有する地域
(6) 事業計画額	交付対象事業費 208,050千円 うち（以下の事業を実施する場合） ・環境配慮・防災まちづくり浄化槽整備推進事業に係る事業費 208,050千円

## ○ 事業計画額の内訳及び浄化槽の整備規模

## 【浄化槽設置整備事業の場合】

区分	交付対象基数 （人分）	基準額	対象経費 支出予定額	交付対象 事業費
5人槽	300基（1500人分）	173,700,000	173,700,000	173,700,000
6～7人槽	50基（350人分）	34,350,000	34,350,000	34,350,000
8～10人槽	基（人分）			
11～20人槽	基（人分）			
21～30人槽	基（人分）			
31～50人槽	基（人分）			
51人槽以上	基（人分）			
計画策定 調査費				
うち台帳 作成費用				
合計	350基（1,850人分）	208,050,000	208,050,000	208,050,000

循環型社会形成推進地域計画 内訳表(浄化槽系)

【参考資料様式6 補足資料】

集計表

		浄化槽設置整備事業			浄化槽市町村整備推進事業		
区分	基数	交付対象事業費	対象経費支出予定額	区分	基数	交付対象事業費	対象経費支出予定額
5人槽	300基	173700千円	173700千円	5人槽	0基	0千円	0千円
6~7人槽	50基	34350千円	34350千円	6~7人槽	0基	0千円	0千円
8~10人槽	0基	0千円	0千円	8~10人槽	0基	0千円	0千円
11~20人槽	0基	0千円	0千円	11~15人槽	0基	0千円	0千円
21~30人槽	0基	0千円	0千円	16~20人槽	0基	0千円	0千円
31~50人槽	0基	0千円	0千円	21~25人槽	0基	0千円	0千円
51人槽以上	0基	0千円	0千円	26~30人槽	0基	0千円	0千円
				31~40人槽	0基	0千円	0千円
				41~50人槽	0基	0千円	0千円
				51人槽以上	0基	0千円	0千円