

大分県豊後高田市 循環型社会形成推進地域計画

豊後高田市
令和元年11月28日

1 地域の循環型社会形成を推進するための基本的な事項

(1) 対象地域

◎ 対象となる地域

対象市町村名 豊後高田市

面積 206.24km²

人口 22,687人(平成31年3月31日現在人口)

過疎地域に該当

※ 対象地域図(資料として添付)

(2) 計画期間

本計画は、令和2年4月1日から令和7年3月31日までの5年間を計画期間とする。

なお、目標の達成状況や社会経済情勢の変化等を踏まえ、必要な場合には計画を見直すものとする。

(3) 基本的な方向

本市では、平成30年度末において、計画処理区域内人口の34.9%が生活雑排水を未処理のまま集落内、農業用水路を通じて、河川等に排出しているのが現状である。

近年、生活排水による水質悪化が進み、水環境に悪影響を与えるようになってきている。

また、地形的に中心部を河川が流れているため、生活排水処理の向上が極めて必要であるといえる。

このようなことから、生活排水を適切に処理することが重要となっており、市民に対し、生活排水対策の必要性等について、啓発を行うとともに、生活排水処理の目標については、昔ながらの澄んだ川となるよう水質の改善を図るものとする。

生活排水対策の基本として、水の適正利用に関する普及啓発とともに、生活排水の処理施設を逐次整備していくこととしている。

① 人口の密集地においては、公共下水道、特定環境保全公共下水道、農業集落排水事業及び漁業集落排水事業による集合型処理施設を整備する。

地域的制約や経済的に集合型処理施設の整備に比べ浄化槽(個別処理)の整備が有利である地域においては、浄化槽設置整備事業による浄化槽整備を進める。

② 単独処理浄化槽を設置している家庭については、生活雑排水の処理を進めるため、合併処理浄化槽への転換を進める。

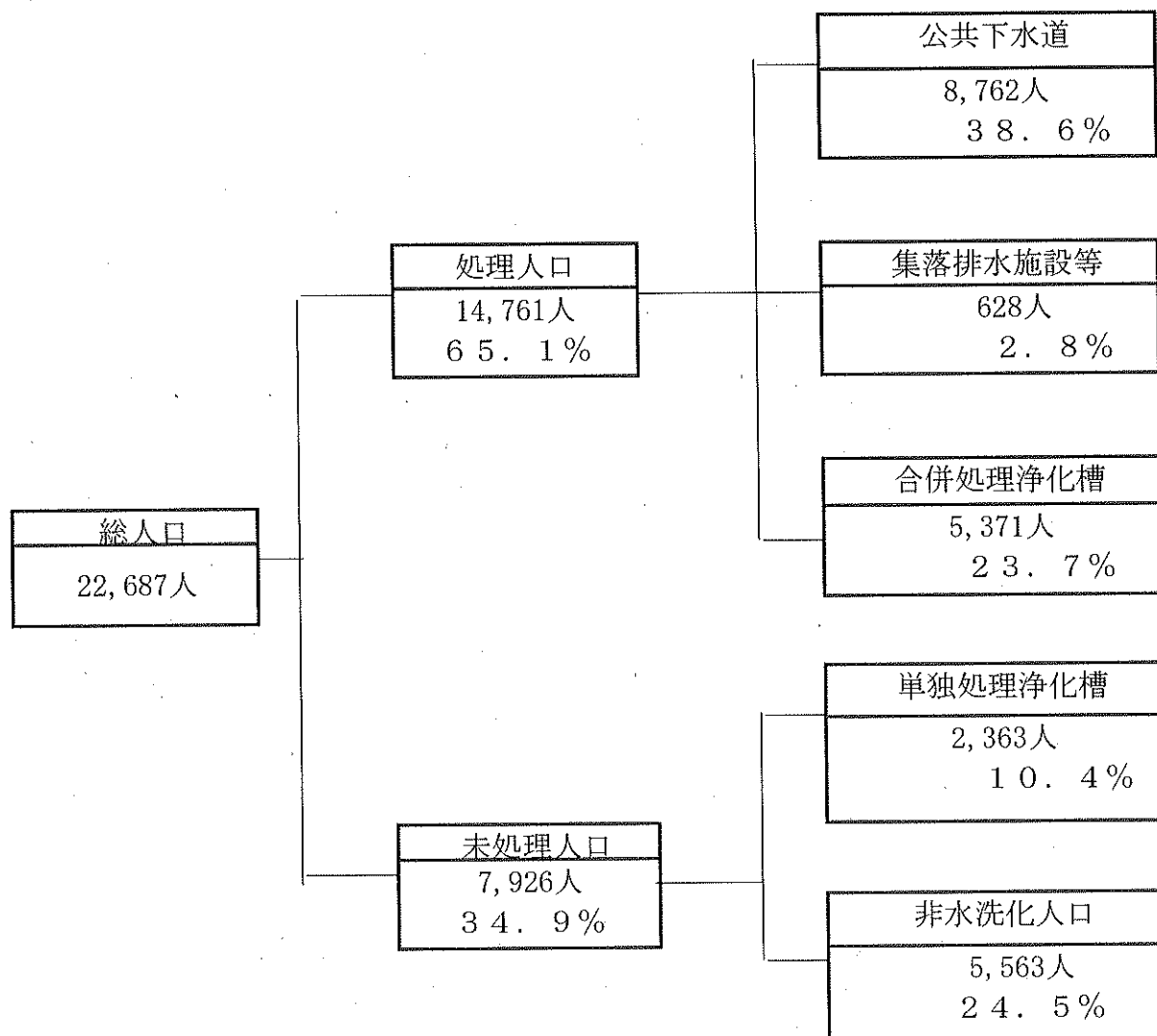
2. 循環型社会形成推進のための現状と目標

(1) 生活排水の処理の現状

平成30年度の生活排水の処理状況及びし尿、汚泥等発生量は次のとおりである。

生活排水処理対象人口は、全体で22,687人であり、汚水処理普及人口は14,761人、汚水処理人口普及率65.1%である。

し尿発生量は、3,617.9KLであり、浄化槽汚泥発生量は、4,455.9KLとなっている。



(2) 生活排水処理の目標

(単位：人)

	平成30年度実績	令和6年度末目標
総人口	22,687	21,622
公共下水道	8,762 38.6%	9,820 45.4%
農業集落排水施設等	628 2.8%	709 3.3%
合併処理浄化槽	5,371 23.7%	6,043 27.9%
未処理人口	7,926 34.9%	5,050 23.4%

3. 施策の内容

(1) 地域の特性に応じた污水处理施設の整備

合併処理浄化槽、公共下水道、農業・漁業集落排水施設等の污水处理施設の整備に当たり、生活排水処理の必要性を市民に理解してもらうために広報等で周知を行い、合併処理浄化槽の設置及び、公共下水道等への接続の普及促進を行う。

(2) 浄化槽の整備

浄化槽設置整備事業により、合併処理浄化槽の整備を進める。また、浄化槽の適切な使用および、維持管理の助言を行う。

(3) 単独処理浄化槽対策

既存の単独処理浄化槽は汚濁負荷が高く、水質汚濁の要因となっていることから合併処理浄化槽への転換を進める。

(4) 排出削減の推進

家庭等から排出される汚濁負荷量を削減するため、啓発活動の強化を図る。

- ・ 広報活動の実施
- ・ 三角コーナーネット、拭取紙等の排出抑制用品の普及
- ・ 洗剤の適正な使用

(5) し尿・汚泥処理

- ・ 搬入量の減少に伴う効率的な運転や搬入量に見合った整備
- ・ 汚泥等の資源化を促進するとともに、省エネルギー、再資源化を図る。
- ・ し尿等の収集量の減少に見合う収集運搬体制の見直し。
- ・ 浄化槽清掃・収集運搬業者に対し、適切な指導を行い、処理の適正化に努める。

(6) 最終処分場

- ・ し尿処理施設から発生する汚泥等を焼却し、発生した灰等の最終処分物を適正に処分するために最終処分地の確保を図る。

4. 計画のフォローアップと事後評価

(1) 計画のフォローアップ

本市は、毎年、計画の進捗状況を把握し、その結果を公表するとともに、必要に応じて、本市、大分県及び国と意見交換をしつつ、計画の進捗状況を勘案し、計画の見直しを行う。

(2) 事後評価及び計画の見直し

計画期間終了後、処理状況の把握を行い、その結果が取りまとまった時点で、計画の事後評価、目標達成状況の評価を行う。

また、評価の結果を公表するとともに、評価結果を次期計画策定に反映させるものとする。

なお、計画の進捗状況や社会経済情勢の変化等を踏まえ、必要に応じ計画を見直すものとする。

循環型社会形成推進交付金等事業実施計画 総括表1

1 地域の概要		(2) 地域内人口 22,687人	(3) 地域面積 206.24km ²
(1) 地域名	豊後高田市		
(4) 構成市町村等名	豊後高田市	(5) 地域の要件*	
(6) 構成市町村に一部事務組合等が含まれる場合、当該組合の状況	組合を構成する市町村: 設立、認可予定 設立されていない場合、今後の見通し:		
設立(予定)年月日:〇〇年〇〇月〇〇日			

*交付要綱で定める交付対象となる要件のうち、該当する項目全てに○を付ける。

指標・単位	過去の状況・現状(排出量等に対する割合)					目標
	平成	年度	平成	年度	平成	
排出量						
事業系 総排出量(トン)						
生活系 総排出量(トン)						
1人当たりの排出量(kg/人)						
合計 事業系生活系の総排出量(トン)						
直接資源化量(トン)						
総資源化量(トン)						
エネルギー回収量						
エネルギー回収率(年間の変電能力量 MWH)						
資源化量						
最終処分量						

※ 別添資料として指標と人口等の要因に関するトレンドグラフを添付する。

一般廃棄物処理計画と目標値が異なる場合は、地域計画と一般廃棄物処理計画との整合性に配慮した内容

施設種別	現有施設の内容		更新、廃止、新設の内容		備考
	更新、廃止、新設の理由	型式及び処理方式	更新、廃止、新設の理由	型式及び処理方式	
事業主体					
補助の存続					
補助の方式					
開始年月日					
開始能力(t/a)					
処理能力(t/a)					
処理能力(単位)					

4 生活排水処理の現状と目標

指標・単位	過去の状況・現状						目標
	平成26年度	平成27年度	平成28年度	平成29年度	平成30年度	平成31年度	
総人口	23,444	23,270	23,059	22,861	22,687	集計中	21,622
公 共 下 水 道	8,103 34.6%	8,277 35.6%	8,455 36.7%	8,540 37.4%	8,762 38.6%	集計中	9,820 45.4%
集 落 排 水 施 設 等	671 2.9%	639 2.7%	643 2.8%	631 2.8%	628 2.8%	集計中	709 3.3%
合 併 処 理 浄 化 槽 等	5,207 22.2%	5,302 22.8%	5,295 23.0%	4,918 21.5%	5,371 23.7%	集計中	6,043 27.9%
未 処 理 人 口	9,909	9,052	8,666	8,772	7,926	集計中	5,050

※ 別添資料として指標と人口等の要因に関するトレンドグラフを添付のこと。(別紙参考を参照)

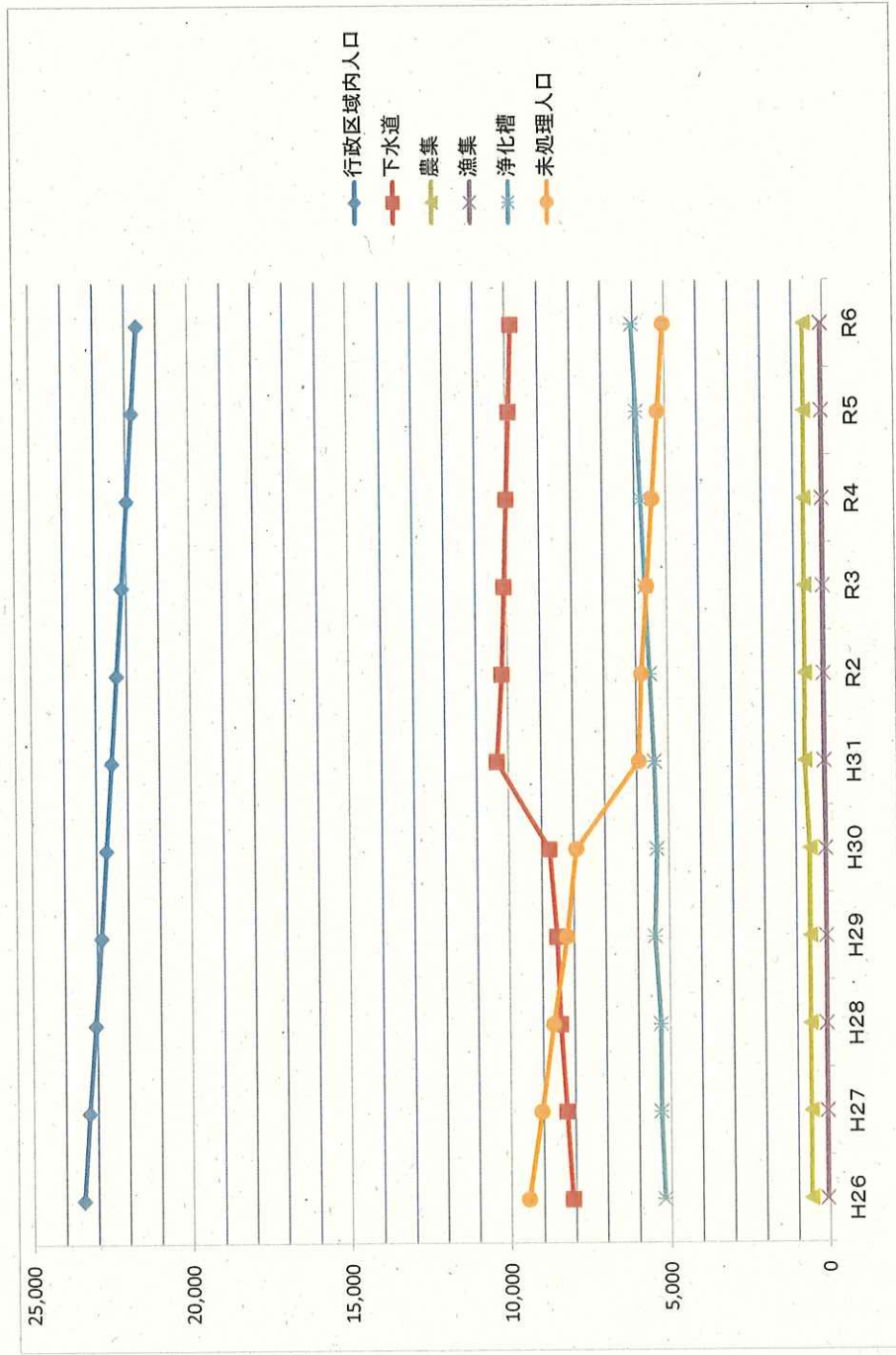
5 浄化槽の整備の状況と更新、廃止、新設の予定

施設種別	事業主体	現有施設の内容		整備予定基数の内容		備 考
		基数	処理人口	基数	処理人口	
浄化槽設置整備事業	豊後高田市	1,567基	5,371人	250基	610人	R6

※ 計画区域内の施設の状況(現況、予定)を地図上に示したものを添付のこと。

生活排水処理形態別人口の推移

行政区域内人口	H26	H27	H28	H29	H30	H31	R2	R3	R4	R5	R6
行政区域内人口	23,444	23,270	23,059	22,861	22,687	22,509	22,329	22,150	21,973	21,797	21,622
下水道	8,103	8,277	8,455	8,540	8,762	10,364	10,189	10,097	10,005	9,912	9,820
農集	599	572	579	570	568	703	682	669	657	644	632
漁集	72	67	64	61	60	83	83	82	80	79	77
集落排水計	671	639	643	631	628	786	765	751	737	723	709
浄化槽	5,207	5,302	5,295	5,458	5,371	5,433	5,555	5,677	5,799	5,921	6,043
未処理人口	9,463	9,052	8,666	8,232	7,926	5,926	5,820	5,625	5,432	5,241	5,050



循環型社会形成推進交付金等事業実施計画総括表2(令和2年度)

事業種別 事業名称	事業番号 ※1	事業主体 名称 ※2	規模 単位	事業期間 交付期間 開始 終了	総事業費(千円)						交付対象事業費(千円)						備考	
					令和2年度	令和3年度	令和4年度	令和5年度	令和6年度	令和2年度	令和3年度	令和4年度	令和5年度	令和6年度				
○マテリアルリサイクル等に関する事業					0	0	0	0	0	0	0	0	0	0	0	0	0	
リサイクルセンター					0	0	0	0	0	0	0	0	0	0	0	0	0	
資源ごみ選別施設整備					0	0	0	0	0	0	0	0	0	0	0	0	0	
破碎・選別施設整備					0	0	0	0	0	0	0	0	0	0	0	0	0	
不燃品再生施設整備					0	0	0	0	0	0	0	0	0	0	0	0	0	
風示施設整備					0	0	0	0	0	0	0	0	0	0	0	0	0	
ストックヤード整備					0	0	0	0	0	0	0	0	0	0	0	0	0	
容器包装リサイクル推進施設					0	0	0	0	0	0	0	0	0	0	0	0	0	
分別回収拠点整備					0	0	0	0	0	0	0	0	0	0	0	0	0	
小規模ストックヤード整備					0	0	0	0	0	0	0	0	0	0	0	0	0	
簡易プレス機整備					0	0	0	0	0	0	0	0	0	0	0	0	0	
ごみ収集車整備					0	0	0	0	0	0	0	0	0	0	0	0	0	
吹送機整備					0	0	0	0	0	0	0	0	0	0	0	0	0	
サテライトセンター整備					0	0	0	0	0	0	0	0	0	0	0	0	0	
その他の施設整備等(施設名記載)					0	0	0	0	0	0	0	0	0	0	0	0	0	
○エネルギー回収等に関する事業					0	0	0	0	0	0	0	0	0	0	0	0	0	
エネルギー回収施設整備					0	0	0	0	0	0	0	0	0	0	0	0	0	
メタンガス化施設整備					0	0	0	0	0	0	0	0	0	0	0	0	0	
ごみ燃料化施設整備					0	0	0	0	0	0	0	0	0	0	0	0	0	
その他の施設整備等(施設名記載)					0	0	0	0	0	0	0	0	0	0	0	0	0	
○有機性廃棄物リサイクルに関する事業					0	0	0	0	0	0	0	0	0	0	0	0	0	
ごみ飼料化施設整備					0	0	0	0	0	0	0	0	0	0	0	0	0	
ごみたい肥化施設整備					0	0	0	0	0	0	0	0	0	0	0	0	0	
○最終処分に関する事業					0	0	0	0	0	0	0	0	0	0	0	0	0	
最終処分場整備					0	0	0	0	0	0	0	0	0	0	0	0	0	
最終処分場再生事業					0	0	0	0	0	0	0	0	0	0	0	0	0	
○L処理に関する事業					0	0	0	0	0	0	0	0	0	0	0	0	0	
汚泥再生処理センター整備					0	0	0	0	0	0	0	0	0	0	0	0	0	
コミュニティプラント整備					0	0	0	0	0	0	0	0	0	0	0	0	0	
○浄化槽に関する事業					97,520	19,504	19,504	19,504	19,504	19,504	19,504	19,504	19,504	19,504	19,504	19,504	19,504	
浄化槽設置整備			250 基	R6	97,520	19,504	19,504	19,504	19,504	19,504	19,504	19,504	19,504	19,504	19,504	19,504	19,504	
浄化槽市町村整備推進					0	0	0	0	0	0	0	0	0	0	0	0	0	
○施設整備に関する計画支援事業					0	0	0	0	0	0	0	0	0	0	0	0	0	
○廃棄物処理施設における長寿命化総合計画策定支援事業					0	0	0	0	0	0	0	0	0	0	0	0	0	
○災害廃棄物処理計画策定支援事業					0	0	0	0	0	0	0	0	0	0	0	0	0	
合 計					97,520	19,504	19,504	19,504	19,504	19,504	19,504	19,504	19,504	19,504	19,504	19,504	19,504	

※1 事業番号については、計画本文3(3)表4に示す事業番号及び様式3の施設整備に関する事業番号と一致させること。また、様式3に示す施設のうち関連するものがあれば、合わせて番号を記入すること。
 ※2 広域連合、一部事務組合等については、欄外に構成する市町村を注記すること。
 ※3 実施しない事業の欄は削除して構わない。
 ※4 同一施設の整備であっても、交付金を受けける事業主体ごとに記載する。

地域の循環型社会形成推進のための施策一覧

施策種別	事業番号 ※1	施策の名称等	施策の概要	実施主体	事業期間		交付金 必要の 要否	事業計画					備考
					開始	終了		令和 2年度	令和 3年度	令和 4年度	令和 5年度	令和 6年度	
発生抑制、 再使用の 推進に関するもの													
処理体制 の構築、変 更に関する もの													
処理施設 の整備に 関するもの		浄化槽設置整備事業	浄化槽設置整備	豊後高 田市	R2	R6	要	50基	50基	50基	50基	50基	
施設整備 に係る計画 支援に関 するもの													
その他													

※1 処理施設の整備に係る事業番号については、計画本文3(3)表4に示す事業番号及び様式2の事業番号と一致させること。

施設概要（浄化槽系）

都道府県名 大分県

(1) 事業主体名	豊後高田市
(2) 事業名称	浄化槽設置整備事業
(3) 事業の実施目的及び内容	集合処理区域（公共下水計画区域、特定環境保全公共下水道計画区域、農業集落排水事業区域及び漁業集落排水事業区域）外における生活排水による公共用水域の水質汚濁を防止し、生活環境の保全及び公衆衛生の向上に資することを目的とする。
(4) 事業期間	令和2年度～令和6年度
(5) 事業対象地域の要件	集合処理区域（公共下水計画区域、特定環境保全公共下水道計画区域、農業集落排水事業区域及び漁業集落排水事業区域）を除外した豊後高田市全域
(6) 事業計画額	交付対象事業費 97,520千円

○ 事業計画額の内訳及び浄化槽の整備規模

【浄化槽設置整備事業の場合】

区分	交付対基数 (人分)	うち 単独撤去	基準額	対象経費 支出予定額	交付対象 事業費
5人槽	200 基 (400 人分)	25 基	76,150,000	76,150,000	76,150,000
6～7人槽	45 基 (180 人分)	基	18,630,000	18,630,000	18,630,000
8～10人槽	5 基 (30 人分)	基	2,740,000	2,740,000	2,740,000
11～20人槽	基 (人分)	基			
21～30人槽	基 (人分)	基			
31～50人槽	基 (人分)	基			
51人槽以上	基 (人分)	基			
改 築	基				
計画策定調査費					
合 計	250 基 (610 人分)	25 基	97,520,000	97,520,000	97,520,000

浄化槽設置整備事業(単独転換)

○対象経費支出予定額の内訳

人槽区分	5人槽
基数	25

対象経費支出予定額(千円)				合計
交付対象事業費			その他 (市単費等)	
うち国費	うち県費	うち市町村費		
6016千円	6016千円	6018千円	0千円	18050千円
合計18050千円				

対象経費支出予定額(千円)				合計
本体にかかる 工事費	宅内配管	撤去費	その他	
8300千円	7500千円	2250千円	0千円	18050千円
	(25)基	(25)基		

人槽区分	6~7人槽
基数	0

対象経費支出予定額(千円)				合計
交付対象事業費			その他 (市単費等)	
うち国費	うち県費	うち市町村費		
0千円	0千円	0千円	0千円	0千円
合計0千円				

対象経費支出予定額(千円)				合計
本体にかかる 工事費	宅内配管	撤去費	その他	
0千円	0千円	0千円	0千円	0千円
	(0)基	(0)基		

人槽区分	8~10人槽
基数	0

対象経費支出予定額(千円)				合計
交付対象事業費			その他 (市単費等)	
うち国費	うち県費	うち市町村費		
0千円	0千円	0千円	0千円	0千円
合計0千円				

対象経費支出予定額(千円)				合計
本体にかかる 工事費	宅内配管	撤去費	その他	
				0千円
	(0)基	(0)基		

人槽区分	11~20人槽
基数	0

対象経費支出予定額(千円)				合計
交付対象事業費			その他 (市単費等)	
うち国費	うち県費	うち市町村費		
0千円	0千円	0千円	0千円	0千円
合計0千円				

対象経費支出予定額(千円)				合計
本体にかかる 工事費	宅内配管	撤去費	その他	
0千円	0千円	0千円	0千円	0千円
	(0)基	(0)基		

人槽区分	21~30人槽
基数	0

対象経費支出予定額(千円)				合計
交付対象事業費			その他 (市単費等)	
うち国費	うち県費	うち市町村費		
0千円	0千円	0千円	0千円	0千円
合計0千円				

対象経費支出予定額(千円)				合計
本体にかかる 工事費	宅内配管	撤去費	その他	
0千円	0千円	0千円	0千円	0千円
	(0)基	(0)基		

人槽区分	31~50人槽
基数	0

対象経費支出予定額(千円)				合計
交付対象事業費			その他 (市単費等)	
うち国費	うち県費	うち市町村費		
0千円	0千円	0千円	0千円	0千円
合計0千円				

対象経費支出予定額(千円)				合計
本体にかかる 工事費	宅内配管	撤去費	その他	
0千円	0千円	0千円	0千円	0千円
	(0)基	(0)基		

人槽区分	51人槽以上
基数	0

対象経費支出予定額(千円)				合計
交付対象事業費			その他 (市単費等)	
うち国費	うち県費	うち市町村費		
0千円	0千円	0千円	0千円	0千円
合計0千円				

対象経費支出予定額(千円)				合計
本体にかかる 工事費	宅内配管	撤去費	その他	
0千円	0千円	0千円	0千円	0千円
	(0)基	(0)基		

浄化槽設置整備事業(汲み取り転換)

○対象経費支出予定額の内訳

人槽区分	5人槽
基数	50

対象経費支出予定額(千円)				合計
交付対象事業費			その他 (市単費等)	
うち国費	うち県費	うち市町村費		
5533千円	5533千円	5534千円	0千円	16600千円
合計16600千円				

対象経費支出予定額(千円)				合計
本体にかかる 工事費	宅内配管	撤去費	その他	
16600千円			0千円	16600千円

人槽区分	6~7人槽
基数	5

対象経費支出予定額(千円)				合計
交付対象事業費			その他 (市単費等)	
うち国費	うち県費	うち市町村費		
690千円	690千円	690千円	0千円	2070千円
合計2070千円				

対象経費支出予定額(千円)				合計
本体にかかる 工事費	宅内配管	撤去費	その他	
2070千円			0千円	2070千円

人槽区分	8~10人槽
基数	0

対象経費支出予定額(千円)				合計
交付対象事業費			その他 (市単費等)	
うち国費	うち県費	うち市町村費		
0千円	0千円	0千円	0千円	0千円
合計0千円				

対象経費支出予定額(千円)				合計
本体にかかる 工事費	宅内配管	撤去費	その他	
0千円				0千円

人槽区分	11~20人槽
基数	0

対象経費支出予定額(千円)				合計
交付対象事業費			その他 (市単費等)	
うち国費	うち県費	うち市町村費		
0千円	0千円	0千円	0千円	0千円
合計0千円				

対象経費支出予定額(千円)				合計
本体にかかる 工事費	宅内配管	撤去費	その他	
				0千円

人槽区分	21~30人槽
基数	0

対象経費支出予定額(千円)				合計
交付対象事業費			その他 (市単費等)	
うち国費	うち県費	うち市町村費		
0千円	0千円	0千円	0千円	0千円
合計0千円				

対象経費支出予定額(千円)				合計
本体にかかる 工事費	宅内配管	撤去費	その他	
0千円			0千円	0千円

人槽区分	31~50人槽
基数	

対象経費支出予定額(千円)				合計
交付対象事業費			その他 (市単費等)	
うち国費	うち県費	うち市町村費		
0千円	0千円	0千円	0千円	0千円
合計0千円				

対象経費支出予定額(千円)				合計
本体にかかる 工事費	宅内配管	撤去費	その他	
0千円			0千円	0千円

人槽区分	51人槽以上
基数	0

対象経費支出予定額(千円)				合計
交付対象事業費			その他 (市単費等)	
うち国費	うち県費	うち市町村費		
0千円	0千円	0千円	0千円	0千円
合計0千円				

対象経費支出予定額(千円)				合計
本体にかかる 工事費	宅内配管	撤去費	その他	
0千円			0千円	0千円

浄化槽設置整備事業(新設)

○新設の浄化槽について国費の補助対象とする理由(個人設置事業にて新設に補助を行う場合必ず記入)

人槽・基数	理由	その他を選択した場合の理由(自由記述)
例)○人槽○基、○人槽○基	単独処理浄化槽や汲み取り便槽を有する家屋に居住する人が新築家屋に建て替え・新築をする	
人槽125基、6~7人槽40基、8~10人槽5	単独処理浄化槽や汲み取り便槽を有する家屋に居住する人が新築家屋に建て替え・新築をする	

○対象経費支出予定額の内訳

人槽区分	5人槽
基数	125

対象経費支出予定額(千円)				合計
交付対象事業費			その他 (市単費等)	
うち国費	うち県費	うち市町村費		
13833千円	13833千円	13834千円		41500千円
合計41500千円				

対象経費支出予定額(千円)				合計
本体にかかる 工事費	宅内配管	撤去費	その他	
41500千円				41500千円

人槽区分	6~7人槽
基数	40

対象経費支出予定額(千円)				合計
交付対象事業費			その他 (市単費等)	
うち国費	うち県費	うち市町村費		
5520千円	5520千円	5520千円		16560千円
合計16560千円				

対象経費支出予定額(千円)				合計
本体にかかる 工事費	宅内配管	撤去費	その他	
16560千円				16560千円

人槽区分	8~10人槽
基数	5

対象経費支出予定額(千円)				合計
交付対象事業費			その他 (市単費等)	
うち国費	うち県費	うち市町村費		
913千円	913千円	914千円		2740千円
合計2740千円				

対象経費支出予定額(千円)				合計
本体にかかる 工事費	宅内配管	撤去費	その他	
2740千円				2740千円

人槽区分	11~20人槽
基数	

対象経費支出予定額(千円)				合計
交付対象事業費			その他 (市単費等)	
うち国費	うち県費	うち市町村費		
				0千円
合計0千円				

対象経費支出予定額(千円)				合計
本体にかかる 工事費	宅内配管	撤去費	その他	
				0千円

人槽区分	21~30人槽
基数	

対象経費支出予定額(千円)				合計
交付対象事業費			その他 (市単費等)	
うち国費	うち県費	うち市町村費		
				0千円
合計0千円				

対象経費支出予定額(千円)				合計
本体にかかる 工事費	宅内配管	撤去費	その他	
				0千円

人槽区分	31~50人槽
基数	

対象経費支出予定額(千円)				合計
交付対象事業費			その他 (市単費等)	
うち国費	うち県費	うち市町村費		
				0千円
合計0千円				

対象経費支出予定額(千円)				合計
本体にかかる 工事費	宅内配管	撤去費	その他	
				0千円

人槽区分	51人槽以上
基数	

対象経費支出予定額(千円)				合計
交付対象事業費			その他 (市単費等)	
うち国費	うち県費	うち市町村費		
				0千円
合計0千円				

対象経費支出予定額(千円)				合計
本体にかかる 工事費	宅内配管	撤去費	その他	
				0千円