

湯前町 循環型社会形成推進地域計画

1 地域の循環型社会形成を推進するための基本的な事項

(1) 対象地域

対象市町村名	湯前町
面積	48.42km ²
人口	3,988人(平成27年10月1日現在推計人口)

過疎地域に該当

※ 対象地域図(資料として添付)

(2) 計画期間

本計画は、平成28年4月1日から平成33年3月31日までの5年間を計画期間とする。

なお、目標の達成状況や社会経済情勢の変化等を踏まえ、必要な場合には計画を見直すものとする。

(3) 基本的な方向

本町では、平成26年度末において、計画処理区域内人口24.9%が生活雑排水を未処理のまま集落内、農業用水路を通じて、河川等に排出しているのが現状である。近年、生活排水による水質悪化が進み、水環境に悪影響を与えるようになってきており、また、当町は、一級河川の球磨川上流にあることから、生活排水処理対策の必要性が極めて高いといえる。

このようなことから、生活排水を適切に処理することが重要となっており、地域住民に対し、水源地域としての生活排水対策の必要性等について、啓発を行うとともに、生活排水処理の目標については、昔ながらの澄んだ川となるよう水質の改善を図るものとする。

生活排水対策の基本として、水の適正利用に関する普及啓発とともに、生活排水の処理施設を逐次整備していくこととしている。

- ① 下水道処理区域外において、浄化槽設置整備事業(個人設置型)による浄化槽整備を進める。
- ② 単独処理浄化槽を設置している家庭については、生活雑排水の処理を進めるため、合併処理浄化槽への転換を進める。

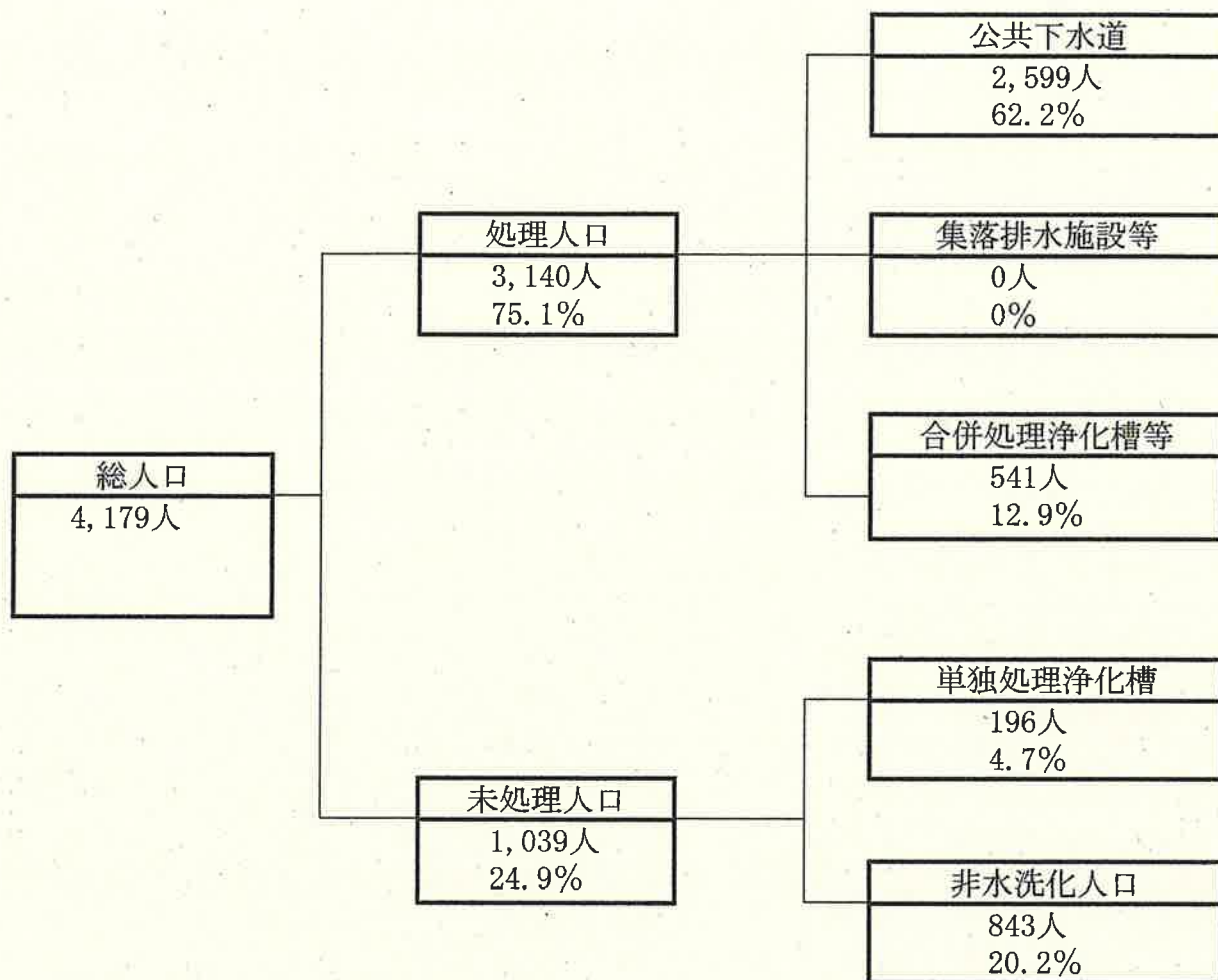
2. 循環型社会形成推進のための現状と目標

(1) 生活排水の処理の現状

平成26年度末の生活排水の処理状況及びし尿・汚泥等の排出量は次のとおりである。

生活排水処理対象人口は、全体で4,179人であり、水洗化人口は、3,247人、汚水衛生処理率77.7%である。

し尿発生量は589kL/年、浄化槽汚泥発生量は、487KL/年であり、自家処理を除いた処理・処分量(=収集・運搬量)は852kL/年で、発生量の79%である。



(2) 生活排水処理の目標

(単位：人)

	平成26年度実績	平成32年度目標
総人口	4,179	3,740
公共下水道	2,599 62.2%	2,738 73.2%
農業集落排水施設等	0 0%	0 0%
合併処理浄化槽等	541 12.9%	507 13.6%
未処理人口	1,039 24.9%	495 13.2%

3. 施策の内容

(1) 地域の特性に応じた汚水処理施設の整備

浄化槽、公共下水道の汚水処理施設の整備に当たり、それぞれの特徴を踏まえ、地形等の自然条件、集落の形成など地域の特性を踏まえた整備を行う。

(2) 浄化槽の整備

- ・浄化槽設置整備事業（個人設置型）により、合併処理浄化槽の整備を進める。
- ・合併処理浄化槽の適正な維持管理を図るため、関係機関との連携を図り適正な維持管理体制を確立する。

(3) 単独処理浄化槽対策

単独処理浄化槽は汚濁負荷が高く、水質汚濁の要因となっていることから、既存の単独処理浄化槽の公共下水道・合併処理浄化槽への転換を進める。

(4) 排出削減の推進

- 家庭等から排出される汚濁負荷量の削減のため、啓発活動の強化を図る。
- ・広報活動の実施

(5) し尿・汚泥処理

- ・浄化槽清掃・収集運搬業者に対し、適切な指導を行い、処理の適正化に努める。
- ・人吉球磨広域行政組合の処理計画により処理を行う。

(6) 最終処分場

- ・人吉球磨広域行政組合の処理計画により処理を行う。

4. 計画のフォローアップと事後評価

(1) 計画のフォローアップ

本町は、毎年、計画の進捗状況を把握し、計画の進捗状況と社会動向とを照らし合わせ計画の見直しを行う。

(2) 事後評価及び計画の見直し

計画期間終了後、処理状況の把握を行い、その結果が取りまとまった時点で、速やかに計画の事後評価、目標達成状況の評価を行う。

また、評価の結果を次期計画策定に反映させるものとする。

なお、計画の進捗状況や社会経済情勢の変化等を踏まえ、必要に応じ計画を見直すものとする。

循環型社会形成推進交付金事業実施計画総括表 1 (平成28年度)

1 地域の概要

(1) 地域名	湯前町	(2) 地域内人口	3,988人	(3) 地域面積	48.42km ²
(4) 構成市町村等名	湯前町	(5) 地域の要件*	人口 面積 沖繩 離島 奄美 豪雪 山村 半島 過疎	その他	
(6) 構成市町村に一部事務組合等が含まれる場合、当該組合の状況	湯前町				
組合を構成する市町村： 設立 (予定) 年月日： 年 月 日 設立、認可予定					

* 交付要綱で定める交付対象となる要件のうち、該当する項目全てに○を付ける。

2 一般廃棄物の減量化、再生利用の現状と目標 (記載不要)

指標・単位	年	過去の状況・現状 (排出量に対する割合)					目標
		平成22年度	平成23年度	平成24年度	平成25年度	平成26年度	
排出量	事業系						
	家庭系						
	合計						
再生利用量							
熱回収量							
中間処理による減量化量							
最終処分量							

※ 別添資料として指標と人口等の要因に関するトレンドグラフを添付する。

3 一般廃棄物処理施設の現状と更新、廃止、新設の予定 (記載不要)

施設種別	事業主体	現有施設の内容			更新、廃止、新設の内容			備考
		型式及び処理方式	規模の概算	処理能力(単位)	更新、廃止の年月	型式及び処理方式	施設工事を年月	

※ 計画地域内の施設の状況 (現況、予定) を地図上に示したものを添付する。

4 生活排水処理の現状と目標

指標・単位	過去の状況・現状						目標
	平成22年度	平成23年度	平成24年度	平成25年度	平成26年度	平成27年度	
総人口	4,350	4,302	4,260	4,379	4,279	4,179	3,740
公 共 下 水 道	2,225 51.2%	2,291 53.3%	2,393 56.2%	2,558 58.4%	2,581 60.3%	2,599 62.2%	2,738 73.2%
集 落 排 水 施 設 等	0 0%	0 0%	0 0%	0 0%	0 0%	0 0%	0 0%
合 併 処 理 浄 化 槽 等	631 14.5%	612 14.2%	563 13.2%	570 13.0%	551 12.9%	541 12.9%	507 13.6%
未 処 理 人 口	1,494 34.3%	1,399 32.5%	1,304 30.6%	1,251 28.6%	1,147 26.8%	1,039 24.9%	495 13.2%

※ 別添資料として指標と人口等の要因に関するトレンドグラフを添付のこと。(別紙参考を参照)

5 浄化槽の整備の状況と更新、廃止、新設の予定

施設種別	専業主体	現有施設の内容			整備予定基数の内容			備 考
		基数	処理人口	開始年月	基数	処理人口	目標年次	
浄化槽設置整備事業	湯前町	134	449	H3.4	159	507	H32	民間設置を除く 国庫助成事業設置数

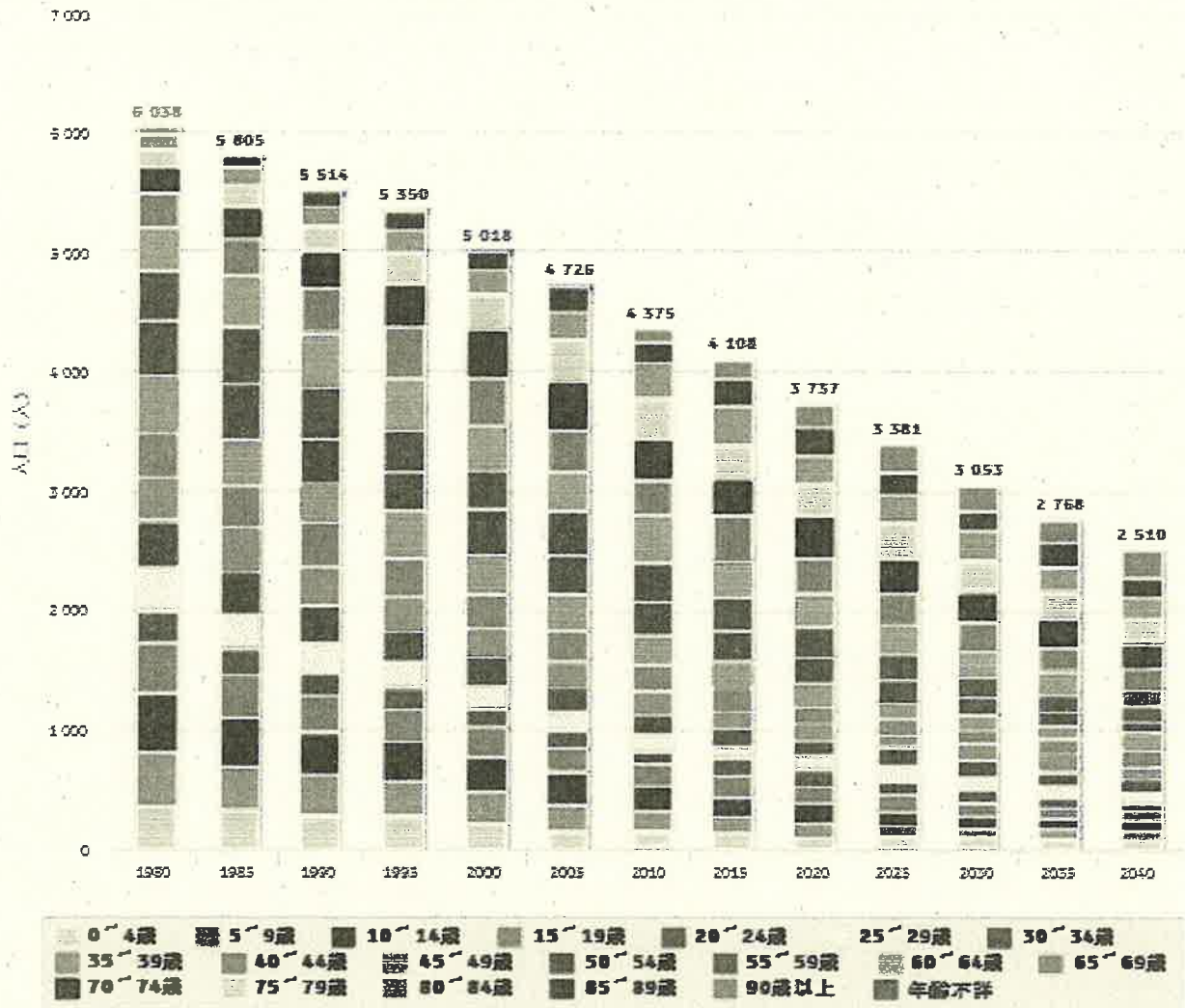
※ 計画地域内の施設の状況(現況、予定)を地図上に示したものを添付のこと。

湯前町の5歳年齢階級別人口の推移

積み上げグラフ 3Dグラフ 人口ピラミッド

湯前町の年齢別人口の推移

出典: 国勢調査と独自集計、「日本の地域別将来推計人口(平成25年3月推計)」(国立社会保障・人口問題研究所)



湯前町の人口に関する主な指数

1980年

人口 6,038 人
 年少人口割合 21.8 %
 生産年齢人口割合 64.4 %
 老年人口割合 13.8 %
 後期老年人口割合 5.4 %
 年少人口指数 33.8
 老年人口指数 21.4
 従属人口指数 55.2
 老年化指数 63.3

2010年

人口 4,375 人
 年少人口割合 12.0 %
 生産年齢人口割合 51.8 %
 老年人口割合 36.3 %
 後期老年人口割合 21.4 %
 年少人口指数 23.1
 老年人口指数 70.0
 従属人口指数 93.1
 老年化指数 303.3

2040年推計

人口 2,510 人
 年少人口割合 9.8 %
 生産年齢人口割合 43.5 %
 老年人口割合 46.7 %
 後期老年人口割合 31.4 %
 年少人口指数 22.6
 老年人口指数 107.4
 従属人口指数 130.1
 老年化指数 474.5

循環型社会形成推進交付金事業実施計画総括表2(平成28年度)

事業種別	事業番号 ※1	事業主体 名 ※2	規模	事業期間 交付期間		総事業費(千円)					交付対象事業費(千円)					備 考	
				単位	開始	終了	平成 28年度	平成 29年度	平成 30年度	平成 31年度	平成 32年度	平成 28年度	平成 29年度	平成 30年度	平成 31年度		平成 32年度
○浄化槽に関する事業			25 基	H28	H32		8,828	1,824	1,742	1,742	1,860	1,860	1,860	1,860	1,860	1,860	
○浄化槽設置整備		清瀬町	25 基	H28	H32		8,828	1,824	1,742	1,742	1,860	1,860	1,860	1,860	1,860	1,860	
○施設整備に関する計画文書に関する事業							0										
							0										
合 計							8,828	1,824	1,742	1,742	1,860	1,860	1,860	1,860	1,860	1,860	

※1 事業番号については、計画本文3(ウ)表4に示す事業番号及び様式3の施設整備に関する事業番号と一致させること。また、様式3に示す施設のうち関連するものがあれば、合わせて番号を記入すること。

※2 広域連合、一郡事務組合等については、欄外に構成する市町村を注記すること。

※3 実施しない事業の欄は削除して構わない。

※4 同一施設の数値であっても、交付金を受け取る事業主体ごとに記載する。

施設概要（浄化槽系）

都道府県名 熊本県

(1) 事業主体名	湯前町
(2) 事業名称	浄化槽設置整備事業
(3) 事業の実施目的及び内容	近年、生活排水による水質悪化が進むとともに、水環境に悪影響を与えており、生活排水を適切に処理することが重要となっている。 湯前町においては平成27年度に公共下水道水事業の面整備が完了し、当該下水道区域以外においては、浄化槽設置整備による生活排水対策を行い、昔ながらの澄んだ川となるよう水質の改善を図るものとする。
(4) 事業期間	平成28年度～平成32年度
(5) 事業対象地域の要件	ア 下水道事業計画区域以外 （ウ）水道水源の流域 （カ）自然公園法第二条第一項に規定する自然公園等すぐれた自然環境を有する地域。
(6) 事業計画額	交付対象事業費 8,628千円 うち ・低炭素社会対応型浄化槽整備推進事業に係る事業費 0千円

○ 事業計画額の内訳及び浄化槽の整備規模

【浄化槽設置整備事業の場合】

区分	交付対象基数 (人分)	うち 単独撤去	基準額	対象経費 支出予定額	交付対象 事業費
5人槽	21基 (53人分)	基	6,972千円	6,972千円	6,972千円
6～7人槽	4基 (17人分)	基	1,656千円	1,656千円	1,656千円
8～10人槽	基 (人分)	基	千円	千円	千円
11～20人槽	基 (人分)	基	千円	千円	千円
21～30人槽	基 (人分)	基	千円	千円	千円
31～50人槽	基 (人分)	基	千円	千円	千円
51人槽以上	基 (人分)	基	千円	千円	千円
改築	基		千円	千円	千円
計画策定調査費			千円	千円	千円
合計	25基 (70人分) 改築を除く	基	8,628千円	8,628千円	8,628千円

【浄化槽市町村整備推進事業の場合】

区分	交付対象基数 (人分)	うち 単独撤去	基準額	対象経費 支出予定額	交付対象 事業費
5人槽	基 (人分)	基	千円	千円	千円
6～7人槽	基 (人分)	基	千円	千円	千円
8～10人槽	基 (人分)	基	千円	千円	千円
11～15人槽	基 (人分)	基	千円	千円	千円
16～20人槽	基 (人分)	基	千円	千円	千円
21～25人槽	基 (人分)	基	千円	千円	千円
26～30人槽	基 (人分)	基	千円	千円	千円
31～40人槽	基 (人分)	基	千円	千円	千円
41～50人槽	基 (人分)	基	千円	千円	千円
51人槽以上	基 (人分)	基	千円	千円	千円
事務費等	必要に応じて区分名を修正して記載		千円	千円	千円
合計	基 (人分)	基	千円	千円	千円

- 事業対象地域が「経済的・効率的である地域」の場合の経済性・効率性の比較
(複数の地区が該当する場合は、当該地区ごとに下表を添付すること)

市町村総人口
対象地域人口

市町村世帯数
対象地域世帯数

	総建設費	1年当たり 建設費	1年当たり 維持管理費	1年当たり コスト
集合処理で整備した場合				
個別処理で処理した場合				

施設比較検討の積算内容資料を添付 (様式は自由)

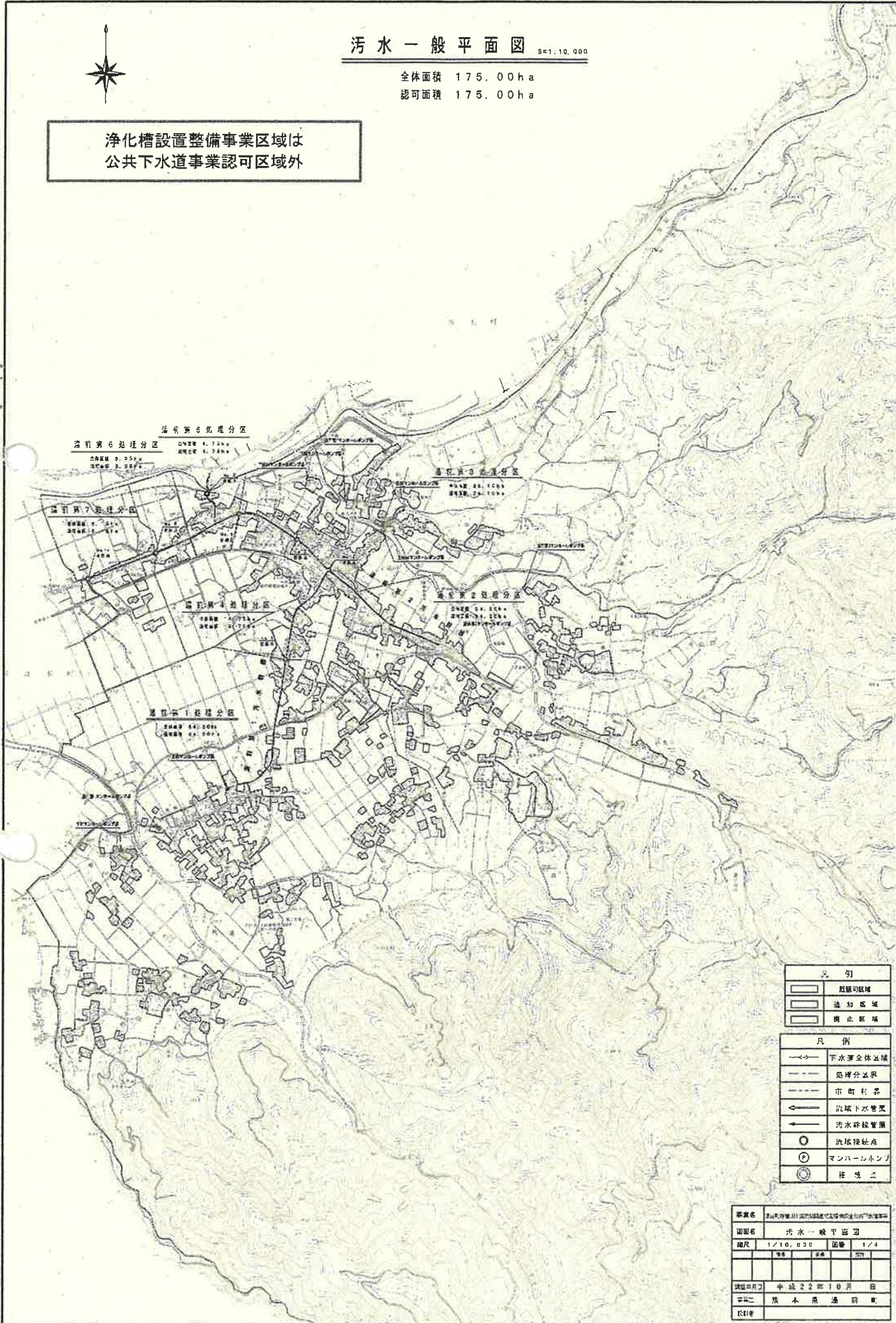
湯前町 循環型社会形成推進地域計画 (浄化槽整備区域を示す図面)



汚水一般平面図 S=1/10,000

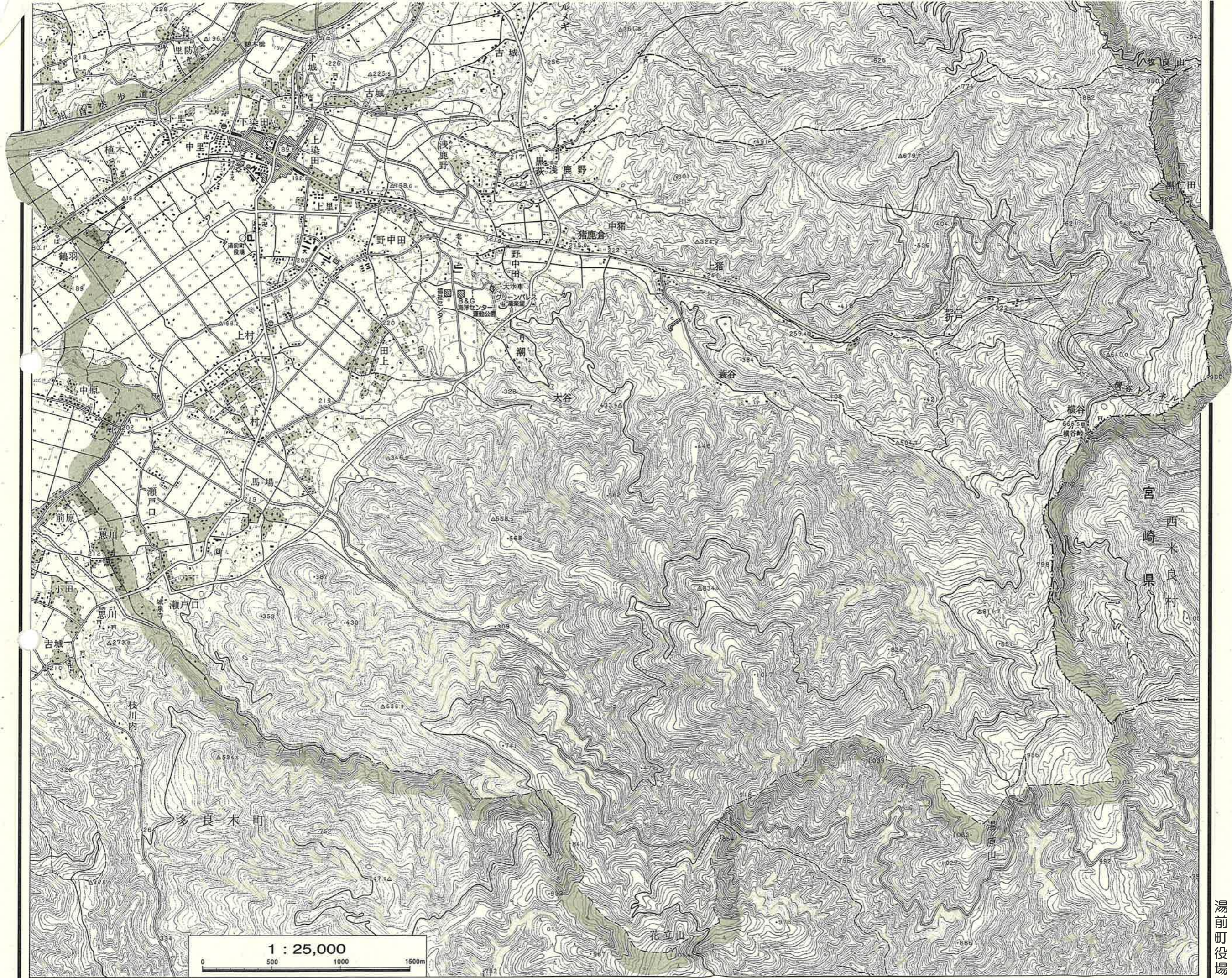
全体面積 175.00ha
認可面積 175.00ha

浄化槽設置整備事業区域は
公共下水道事業認可区域外

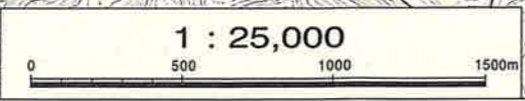


凡例	
	既設可区域
	通知区域
	禁止区域
凡例	
	下水道全体区画
	区画分界
	市町村界
	流線下水管渠
	汚水幹線管渠
	流線接続点
	マンホールホンシ
	接続点

事業名	湯前町循環型社会形成推進地域計画(浄化槽整備事業)		
図面名	汚水一般平面図		
縮尺	1/10,000	図巻	1/4
	第1巻	第2巻	第3巻
製図年月日	平成22年10月 日		
作成	熊本県湯前町		
図11号			



湯前町役場



湯前町管内図



平成二十五年六月