

# 循環型社会形成推進地域計画

嘉島町  
平成28年1月13日

# 循環型社会形成推進地域計画

嘉島町

平成28年1月13日

## 1 地域の循環型社会形成を推進するための基本的な事項

### (1) 対象地域

対象市町村名 嘉島町  
面積 16.66km<sup>2</sup>  
人口 9,150人(平成27年4月1日現在)

※ 対象地域図(資料として添付)

### (2) 計画期間

本計画は、平成28年4月1日から平成33年3月31日までの5年間を計画期間とする。

なお、目標の達成状況や社会経済情勢の変化等を踏まえ、必要な場合には計画を見直すものとする。

### (3) 基本的な方向

本町の生活排水は、水質保全のため浄化槽設置の推進(平成元年度から)を、また公共下水道の整備(平成9年度基本計画策定、14年度事業着手)を行っているが、未処理のまま水路等に排出されるケースが多く見受けられ、公共用水域の水質汚濁に影響を及ぼしている。

このため、生活排水処理対策の基本として総合的な水利用計画を検討し、生活排水の処理施設を逐次整備していくこととする。

なお、生活排水処理施設整備の基本方針については、次のとおりとする。

- ① 原則として全域公共下水道を整備する。
- ② 地理的条件また経済的に公共下水道整備に比べ浄化槽の整備が有利である地域は浄化槽整備を進める。
- ③ みなし浄化槽を設置している家屋については、生活雑排水の処理を進めるため、個別の状況を勘案しつつ浄化槽への転換の指導等を検討する。
- ④ 今後行われる宅地開発については、公共下水道の整備を行い、状況、地域等によっては、浄化槽で整備する。

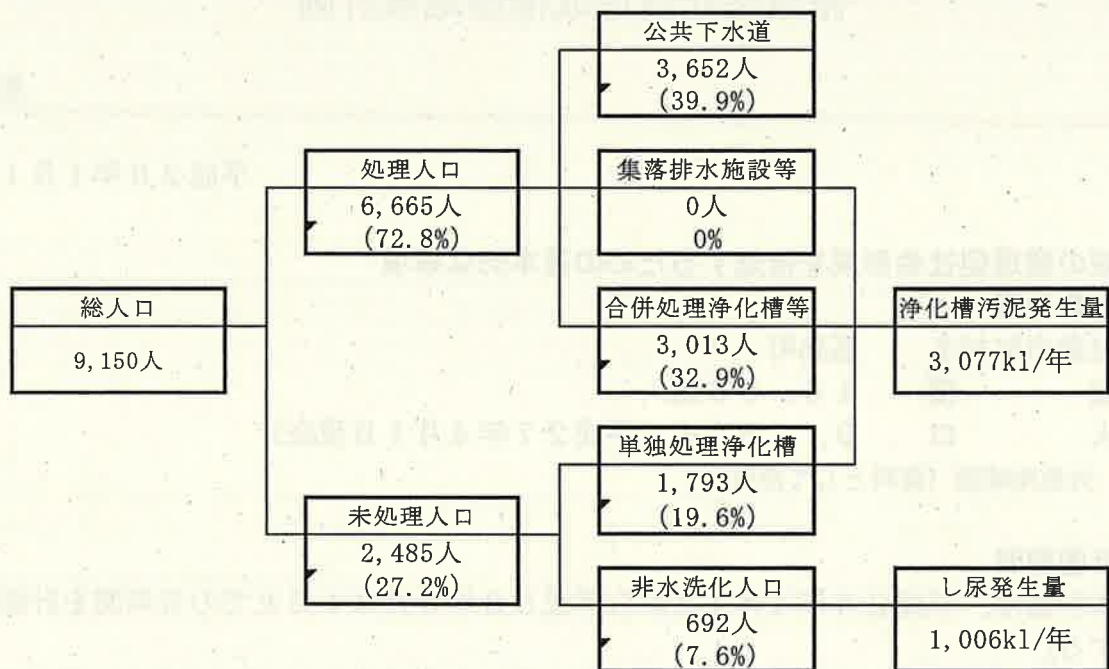
## 2. 循環型社会形成推進のための現状と目標

### (1) 生活排水の処理の現状

平成26年度の生活排水の処理状況及びし尿・汚泥等の排出量は次のとおりである。

生活排水処理対象人口は、全体で9,150人であり、水洗化人口は、6,665人、汚水衛生処理率72.8%である。

し尿発生量は1,006kL/年、浄化槽汚泥発生量は、3,077kL/年であり、自家処理を除いた処理・処分量(=収集・運搬量)は4,083kL/年である。



(2) 生活排水処理の目標

生活排水処理については、下表に掲げる目標のとおり、公共下水道の整備を進めていくが、併せて浄化槽の整備も進めていくものとする。

(単位：人)

	平成26年度実績	平成33年度目標
総人口	9,150	9,951
公共下水道	3,652 39.9%	6,829 68.6%
農業集落排水施設等	0 0%	0 0%
合併処理浄化槽等	3,013 32.9%	1,729 17.4%
未処理人口	2,485 27.2%	1,393 14.0%

### 3. 施策の内容

#### (1) 地域の特性に応じた汚水処理施設の整備

浄化槽、公共下水道の汚水処理施設の整備に当たり、それぞれの特徴を踏まえ、地理的条件等地域の特性を踏まえた整備を行う。

#### (2) 浄化槽の整備

- ・浄化槽設置整備事業により、浄化槽の整備を進める。
- ・浄化槽の適正な維持管理を図るため、広報活動等により法定検査受検率の向上を図る。
- ・生活排水は汚濁負荷が高く、水質汚濁の要因となっていることから、既存の単独処理浄化槽及びし尿汲取りからの合併処理浄化槽への転換を進める。

### 4. 計画のフォローアップと事後評価

#### (1) 計画のフォローアップ

毎年、計画の進捗状況を把握し、計画の進捗状況を勘案し、計画の見直しを行う。

#### (2) 事後評価及び計画の見直し

計画期間終了後、処理状況の把握を行い、計画の事後評価、目標達成状況の評価を行う。

なお、計画の進捗状況や社会経済情勢の変化等を踏まえ、必要に応じ計画を見直すものとする。

# 循環型社会形成推進交付金事業実施計画総括表 1 (平成28年度)

## 1 地域の概要

(1) 地域名	嘉島町	(2) 地域内人口	9,150	(3) 地域面積	16.66 km <sup>2</sup>
(4) 構成市町村等名					
(6) 構成市町村に一部事務組合等が含まれる場合、当該組合の状況	人口 面積 沖繩 離島 奄美 豪雪 山村 半島 過疎 その他				
(6) 構成市町村に一部事務組合等が設立されない場合、今後の見通し：	設立 (予定) 年月日： 年 月 日 設立、認可予定				

\* 交付要綱で定める交付対象となる要件のうち、該当する項目全てに○を付ける。

## 2 一般廃棄物の減量化、再生利用の現状と目標

指標・単位	年	過去の状況・現状 (排出量に対する割合)					目 標
		平成22年度	平成23年度	平成24年度	平成25年度	平成26年度	
排出量	事業系						
	1 事業所 総排出量 (トン)						
	家庭系 1 人当たりの排出量 (kg/人)						
再生利用量	合計 事業系家庭系排出量合計 (トン)						
熱回収量	直接資源化量 (トン)						
中間処理による減量化量	総資源化量 (トン)						
最終処分量	熱回収量 (年間の発電電力量 MWh)						
	減量化量 (中間処理前後の差 トン)						
	埋立最終処分量 (トン)						

※ 別添資料として指標と人口等の要因に関するトレンドグラフを添付する。

## 3 一般廃棄物処理施設の現状と更新、廃止、新設の予定

施設種別	事業主体	現有施設の内容			更新、廃止、新設の内容			備考
		型式及び処理方式	補助の措置	処理能力 (単位)	更新、廃止、新設理由	型式及び処理方式	施設竣工予定年月	

※ 計画地域内の施設の状況 (現況、予定) を地図上に示したものを添付する。

4 生活排水処理の現状と目標

指標・単位	過去の状況・現状						目標
	平成22年度	平成23年度	平成24年度	平成25年度	平成26年度	平成27年度	
総人口	8,807	8,864	8,979	9,110	9,150	集計中	9,951
公 共 下 水 道	汚水衛生処理人口 汚水衛生処理率又は汚水処理人口普及率	1,638 18.6%	2,203 24.9%	2,689 30.0%	3,241 35.6%	3,669 40.1%	集計中 6,829 68.6%
集 落 排 水 施 設 等	汚水衛生処理人口 汚水衛生処理率又は汚水処理人口普及率					集計中	
合 併 処 理 浄 化 槽 等	汚水衛生処理人口 汚水衛生処理率又は汚水処理人口普及率	3,685 41.8%	3,446 38.9%	3,316 36.9%	3,096 34.0%	2,886 31.5%	集計中 1,729 17.4%
未 処 理 人 口	汚水衛生未処理人口	1,028	925	866	766	691	集計中 389

※ 別添資料として指標と人口等の要因に関するトピッドグラフを添付のこと。(別紙参考を参照)

5 浄化槽の整備の状況と更新、廃止、新設の予定

施設種別	事業主体	現有施設の内容			整備予定基数の内容			備 考
		基 数	処理人口	開始年月	基 数	処理人口	目標年次	
浄化槽設置整備事業	嘉島町	413	2,886	H1.4	45	170	H32	

※ 計画地域内の施設の状況(現況、予定)を地図上に示したものを添付のこと。

循環型社会形成推進交付金事業実施計画総括表2(平成28年度)

事業種別	事業番号 ※1	事業主体 名称 ※2	種別 単位	事業期間 交付期間	総事業費(千円)					交付内各事業費(千円)					備考	
					平成 28年度	平成 29年度	平成 30年度	平成 31年度	平成 32年度	平成 28年度	平成 29年度	平成 30年度	平成 31年度	平成 32年度		
○再生利用に関する事業				終了	0	0	0	0	0	0	0	0	0	0	0	
容器包装リサイクル推進施設					0	0	0	0	0	0	0	0	0	0	0	
分別回収拠点整備					0	0	0	0	0	0	0	0	0	0	0	
小規模ストックヤード整備					0	0	0	0	0	0	0	0	0	0	0	
簡易プレス機整備					0	0	0	0	0	0	0	0	0	0	0	
ごみ収集車整備					0	0	0	0	0	0	0	0	0	0	0	
生ごみリサイクル施設					0	0	0	0	0	0	0	0	0	0	0	
ごみ高速たい肥化施設整備					0	0	0	0	0	0	0	0	0	0	0	
ごみ飼料化施設整備					0	0	0	0	0	0	0	0	0	0	0	
ごみメタン回収施設整備					0	0	0	0	0	0	0	0	0	0	0	
リサイクルセンター					0	0	0	0	0	0	0	0	0	0	0	
資源ごみ選別施設整備					0	0	0	0	0	0	0	0	0	0	0	
焼却・選別施設整備					0	0	0	0	0	0	0	0	0	0	0	
不用品再生施設整備					0	0	0	0	0	0	0	0	0	0	0	
展示施設整備					0	0	0	0	0	0	0	0	0	0	0	
廃棄物原料化施設整備					0	0	0	0	0	0	0	0	0	0	0	
ごみ固形燃料化施設整備					0	0	0	0	0	0	0	0	0	0	0	
ストックヤード整備					0	0	0	0	0	0	0	0	0	0	0	
その他の施設整備等(施設名記載)					0	0	0	0	0	0	0	0	0	0	0	
○熱回収に関する事業					0	0	0	0	0	0	0	0	0	0	0	
熱回収施設整備					0	0	0	0	0	0	0	0	0	0	0	
灰溶融施設整備					0	0	0	0	0	0	0	0	0	0	0	
その他の施設整備等(施設名記載)					0	0	0	0	0	0	0	0	0	0	0	
○最終処分に関する事業					0	0	0	0	0	0	0	0	0	0	0	
最終処分場設置					0	0	0	0	0	0	0	0	0	0	0	
不適正最終処分場再生					0	0	0	0	0	0	0	0	0	0	0	
○収集運搬の最適化に関する事業					0	0	0	0	0	0	0	0	0	0	0	
廃棄物運搬中継・中間処理施設整備					0	0	0	0	0	0	0	0	0	0	0	
その他の施設整備等(施設名記載)					0	0	0	0	0	0	0	0	0	0	0	
○併せ産廃モデル施設整備に関する事業					0	0	0	0	0	0	0	0	0	0	0	
併せ産廃モデル施設整備					0	0	0	0	0	0	0	0	0	0	0	
○し尿処理に関する事業					0	0	0	0	0	0	0	0	0	0	0	
汚泥再生処理センター整備					0	0	0	0	0	0	0	0	0	0	0	
し尿・浄化槽汚泥高度処理施設整備					0	0	0	0	0	0	0	0	0	0	0	
コミュニティ・プラント整備					0	0	0	0	0	0	0	0	0	0	0	
○浄化槽に関する事業					18,070	3,614	3,614	3,614	3,614	3,614	18,070	1,204	1,204	1,204	1,204	
浄化槽設置整備			45基	H28	18,070	3,614	3,614	3,614	3,614	3,614	18,070	3,614	3,614	3,614	3,614	
浄化槽市町村整備推進			基	H28	0	0	0	0	0	0	0	0	0	0	0	
○施設整備に関する計画支援に関する事業					0	0	0	0	0	0	0	0	0	0	0	
合計					18,070	3,614	3,614	3,614	3,614	3,614	18,070	1,204	1,204	1,204	1,204	

※1 事業番号については、計画本文3(3)表4に示す事業番号及び様式3の施設整備に関する事業番号と一致させること。また、様式3に示す施策のうち関連するものをあれば、合わせて番号を記入すること。  
 ※2 広域連合、一部事務組合等については、欄外に構成する市町村を記載すること。  
 ※3 実施しない事業の欄は削除して構わない。  
 ※4 同一施設の整備であっても、交付金を受けられる事業主体ごとに記載する。

## 施設概要（浄化槽系）

都道府県名 熊本県

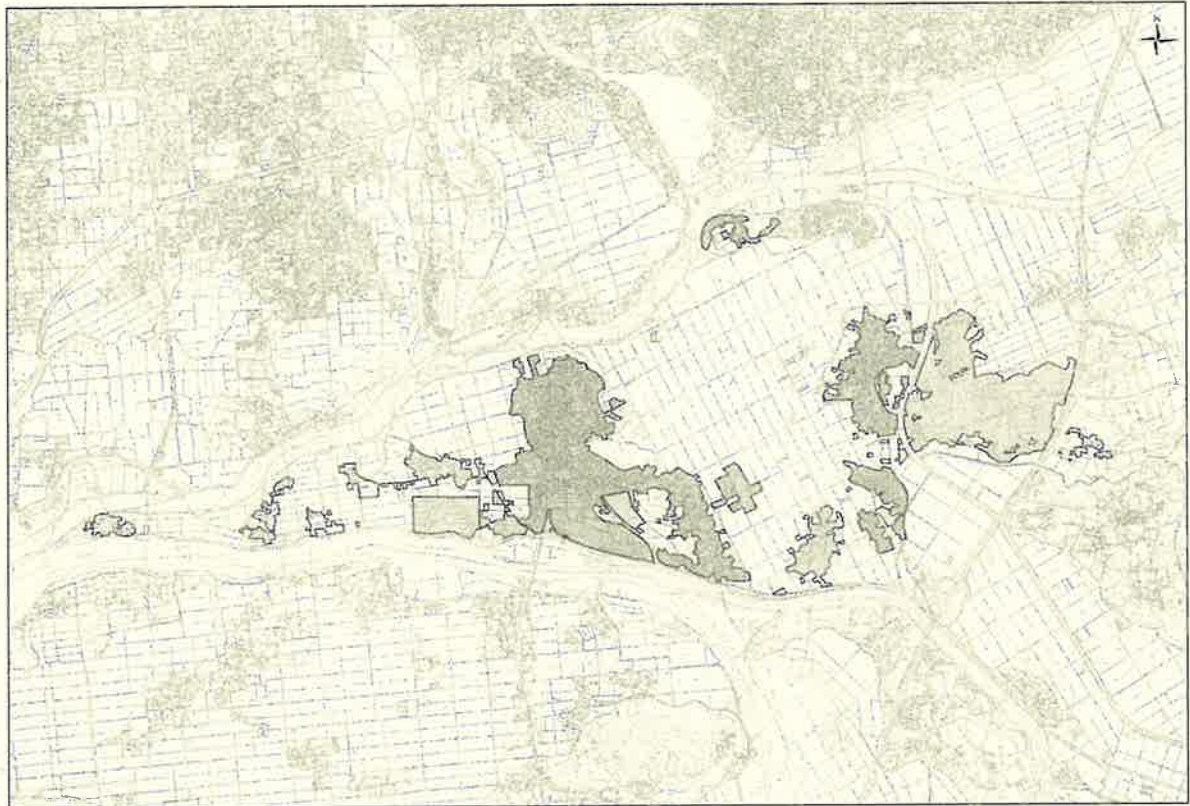
(1) 事業主体名	嘉島町
(2) 事業名称	浄化槽設置整備事業
(3) 事業の実施目的及び内容	公共用水域の水質汚濁防止を目的とする。汲み取り・みなし浄化槽から浄化槽への改善を促す。
(4) 事業期間	平成28年度～平成32年度
(5) 事業対象地域の要件	
(6) 事業計画額	交付対象事業費 18,070 千円 うち ・低炭素社会対応型浄化槽整備推進事業に係る事業費 千円

## ○ 事業計画額の内訳及び浄化槽の整備規模

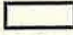




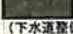
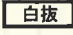

## 【浄化槽設置整備事業の場合】

区分	交付対象基数 (人分)	うち 単独撤去	基準額	対象経費 支出予定額	交付対象 事業費
5人槽	15基 (45人分)	基	4,980千円	4,980千円	4,980千円
6～7人槽	25基 (100人分)	基	10,350千円	10,350千円	10,350千円
8～10人槽	5基 (25人分)	基	2,740千円	2,740千円	2,740千円
11～20人槽	基 (人分)	基	千円	千円	千円
21～30人槽	基 (人分)	基	千円	千円	千円
31～50人槽	基 (人分)	基	千円	千円	千円
51人槽以上	基 (人分)	基	千円	千円	千円
改築	基		千円	千円	千円
計画策定調査費			千円	千円	千円
合計	45基 (170人分) 改築を除く	基	18,070千円	18,070千円	18,070千円





0 250 500 1,000 1,500 2,000 m 1:25,000

整備区域の凡例		整備状況の凡例 例)下水道の場合	
	: 下水道		: 平成27年度迄に整備済み
	: 集落排水		: 平成37年度迄に整備する区域
	: その他		: 早期概成可能な手法で整備する区域 (下水道整備区域内で、フレックスプラン等による弾力的な整備を実施する場合)
	: 市町村設置型浄化槽		: 平成38年度以降に整備する区域
	上記以外 : 個人設置型浄化槽 等		
	: 処理施設		

### (浄化槽整備事業対象地域)