

循環型社会形成推進地域計画

阿蘇市

平成30年11月13日

1 地域の循環型社会形成を推進するための基本的な事項

(1) 対象地域

対象市町村名 阿蘇市
面積 376km²
人口 26,579人(平成30年3月末日現在)

※ 対象地域図(資料として添付)

(2) 計画期間

本計画は、平成31年4月1日から平成36年3月31日までの5年間を計画期間とする。

なお、目標の達成状況や社会経済情勢の変化等を踏まえ、必要な場合には計画を見直すものとする。

(3) 基本的な方向

本市では、平成29年度末において、全体で約43%が生活雑排水を未処理のまま地下浸透や、集落内、農業用水路を通じて、河川等に排出しているのが現状である。また、本市は、一級河川である白川・菊池川・筑後川・大野川の最上流位置にあたり、水源涵養地域でもあることから、生活排水処理対策の必要性が極めて高いといえる。

このようなことから、生活排水を適切に処理することが重要となっており、市民に対し、生活排水対策の必要性等について啓発を行うとともに、生活排水処理の目標については、昔ながらの澄んだ川となるよう水質の改善を図るものとする。

生活排水対策の基本として、公共下水道の整備・接続の普及啓発とともに、公共下水道計画区域外の地域については浄化槽の整備をしていくこととしている。

- ① 下水道事業による認可区域においては集合型処理施設を推進し、計画外地域や計画内であっても、事業開始時期等、集合型処理施設の整備に比べ浄化槽の整備が有利である場合においては、個人設置型による浄化槽整備を進める。
- ② 単独処理浄化槽を設置している家庭については、生活雑排水の処理を進めるため、合併処理浄化槽への転換を進める。

2. 循環型社会形成推進のための現状と目標

(1) 生活排水の処理の現状

平成29年度の生活排水の処理状況及びし尿・汚泥等の排出量は次のとおりである。生活排水処理対象人口は、全体で26,579人であり、水洗化人口は、15,238人である。し尿発生量は2,745kL/年、浄化槽汚泥発生量は、9,935KL/年となっている。

単独処理浄化槽は汚濁負荷が高く、水質汚濁の要因となっていることから、既存の単独処理浄化槽から合併処理浄化槽への転換を進める。

4. 計画のフォローアップと事後評価

(1) 計画のフォローアップ

阿蘇市総合計画に基づく毎年、計画の進捗状況の把握を行っており、必要に応じ計画の見直しを行う。

(2) 事後評価及び計画の見直し

計画期間終了後、処理状況の把握を行い計画の事後評価、目標達成状況の評価を行う。

また、評価結果を次期計画策定に反映させるものとする。

なお、計画の進捗状況や社会経済情勢の変化等を踏まえ、必要に応じ計画を見直すものとする。

循環型社会形成推進交付金事業実施計画総括表 1 (平成31年度)

1 地域の概要

| | | | | | |
|----------------------------------|--|----------|---------|---------|--------------------|
| (1)地域名 | 阿蘇市 | (2)地域内人口 | 26,579人 | (3)地域面積 | 376km ² |
| (4)構成市町村等名 | (5)地域の要件* 人口 面積 沖繩 離島 奄美 豪雪 山岳 半島 過疎 その他 | | | | |
| (6)構成市町村に一部事務組合等が含まれる場合、当該組合の状況 | 設立 (予定) 年月日: 年 月 日 設立、認可予定 | | | | |
| (6)構成市町村に一部事務組合等が含まれない場合、今後の見通し: | * 交付要綱で定める交付対象となる要件のうち、該当する項目全てに○を付ける。 | | | | |

2 一般廃棄物の減量化、再生利用の現状と目標

| 指標・単位 | 年 | 過去の状況・現状 (排出量に対する割合) | | | | | 目標 |
|-------------|---------------------|--|--------|--------|--------|--------|----|
| | | 平成25年度 | 平成26年度 | 平成27年度 | 平成28年度 | 平成29年度 | |
| 排出量 | 事業系 | 総排出量 (トン) 1 事業所当たりの排出量 (トン/事業所) 総排出量 (トン) 1 人当たりの排出量 (kg/人) 事業系家庭系排出量合計 (トン) | | | | | |
| | 家庭系 | | | | | | |
| | 合計 | | | | | | |
| 再生利用量 | 直接資源化量 (トン) | / | | | | | |
| 熱回収量 | 総資源化量 (トン) | | | | | | |
| 中間処理による減量化量 | 熱回収量 (年間の発電電力量 MWh) | | | | | | |
| 最終処分量 | 減量化量 (中間処理前後の差 トン) | / | | | | | |
| | 埋立最終処分量 (トン) | | | | | | |
| | | | | | | | |

※ 別添資料として指標と人口等の要因に関するトレンドグラフを添付する。

3 一般廃棄物処理施設の現状と更新、廃止、新設の予定

| 施設種別 | 事業主体 | 現有施設の内容 | | | 更新、廃止、新設の内容 | | | 備考 |
|------|------|----------|-------|-----------|-------------|----------|--------|----|
| | | 型式及び処理方式 | 補助の有無 | 処理能力 (単位) | 更新、廃止予定年月 | 型式及び処理方式 | 建設予定年月 | |
| | | | | | | | | |
| | | | | | | | | |
| | | | | | | | | |

※ 計画地域内の施設の状況 (現況、予定) を地図上に示したものを添付する。

4 生活排水処理の現状と目標

| 指標・単位 | 過去の状況・現状 | | | | | | | 目標 |
|-----------------|--------------------|--------------------|--------------------|--------------------|--------------------|--------|--------------------|----|
| | 平成25年度 | 平成26年度 | 平成27年度 | 平成28年度 | 平成29年度 | 平成30年度 | 平成36年度 | |
| 総人口 | 27,941人 | 27,717人 | 27,473人 | 27,039人 | 26,579人 | 集計中 | 24,874人 | |
| 公 共 下 水 道 | 4,239人 (15.2%) | 4,461人 (16.1%) | 4,611人 (16.8%) | 4,693人 (17.4%) | 4,876人 (18.4%) | 集計中 | 5,008人 (20.1%) | |
| 集 落 排 水 施 設 等 | | | | | | | | |
| 合 併 処 理 浄 化 槽 等 | 9,809人 (35.1%) | 9,546人 (34.4%) | 9,621人 (35.0%) | 9,907人 (36.6%) | 10,362人 (39.0%) | 集計中 | 10,347人 (41.6%) | |
| 未 処 理 人 口 | 13,993人 (49.7%) | 13,710人 (49.5%) | 13,241人 (48.2%) | 12,439人 (46.0%) | 11,341人 (42.6%) | 集計中 | 9,519人 (38.3%) | |

※ 別添資料として指標と人口等の要因に関するトレンドグラフを添付のこと。(別紙参考を参照)

5 浄化槽の整備の状況と更新、廃止、新設の予定

| 施設種別 | 事業主体 | 現有施設の内容 | | 整備予定基数の内容 | | 備考 |
|-----------|------|---------|--------|-----------|--------|-------------|
| | | 基数 | 処理人口 | 基数 | 処理人口 | |
| 浄化槽設置整備事業 | 阿蘇市 | 1,902基 | 5,118人 | 425基 | 1,107人 | 目標年次 H36 |
| | | | | | | |

※ 計画区域内の施設の状況(現況、予定)を地図上に示したものを添付のこと。

循環型社会形成推進交付金事業実施計画総括表2(平成31年度)

| 事業種別 | 事業番号 ※1 | 事業主体 名称 ※2 | 規模 | 総事業費(千円) | | | | | | 交付対象事業費(千円) | | | | | 備考 | | | | | |
|---------------------|------------|------------------|------|--------------------|-----|----|------------|------------|------------|-------------|------------|------------|------------|------------|--------|------------|------------|------------|--------|--------|
| | | | | 事業期間 交付期間 単位 | 開始 | 終了 | 平成 31年度 | 平成 32年度 | 平成 33年度 | 平成 34年度 | 平成 35年度 | 平成 36年度 | 平成 31年度 | 平成 32年度 | | 平成 33年度 | 平成 34年度 | 平成 35年度 | | |
| ○再生利用に関する事業 | | | | | | | | | | | | | | | | | | | | |
| 容器包装リサイクル推進施設 | | | | | | | | | | | | | | | | | | | | |
| 分別回収拠点整備 | | | | | | | | | | | | | | | | | | | | |
| 小規模ストックヤード整備 | | | | | | | | | | | | | | | | | | | | |
| 簡易プレス機整備 | | | | | | | | | | | | | | | | | | | | |
| ごみ収集車整備 | | | | | | | | | | | | | | | | | | | | |
| 生ごみリサイクル施設 | | | | | | | | | | | | | | | | | | | | |
| ごみ高速たい肥化施設整備 | | | | | | | | | | | | | | | | | | | | |
| ごみ飼料化施設整備 | | | | | | | | | | | | | | | | | | | | |
| ごみメタン回収施設整備 | | | | | | | | | | | | | | | | | | | | |
| リサイクルセンター | | | | | | | | | | | | | | | | | | | | |
| 資源ごみ選別施設整備 | | | | | | | | | | | | | | | | | | | | |
| 破碎・選別施設整備 | | | | | | | | | | | | | | | | | | | | |
| 不燃品再生施設整備 | | | | | | | | | | | | | | | | | | | | |
| 展示施設整備 | | | | | | | | | | | | | | | | | | | | |
| 廃棄物原料化施設整備 | | | | | | | | | | | | | | | | | | | | |
| ごみ固形燃料化施設整備 | | | | | | | | | | | | | | | | | | | | |
| ストックヤード整備 | | | | | | | | | | | | | | | | | | | | |
| その他の施設整備等(施設名記載) | | | | | | | | | | | | | | | | | | | | |
| ○輸回收等に関する事業 | | | | | | | | | | | | | | | | | | | | |
| 輸回收施設整備 | | | | | | | | | | | | | | | | | | | | |
| 既設施設整備 | | | | | | | | | | | | | | | | | | | | |
| その他の施設整備等(施設名記載) | | | | | | | | | | | | | | | | | | | | |
| ○最終処分に関する事業 | | | | | | | | | | | | | | | | | | | | |
| 最終処分場設置 | | | | | | | | | | | | | | | | | | | | |
| 不適正最終処分場再生 | | | | | | | | | | | | | | | | | | | | |
| ○収集運搬の最適化に関する事業 | | | | | | | | | | | | | | | | | | | | |
| 廃棄物運搬中継・中間処理施設整備 | | | | | | | | | | | | | | | | | | | | |
| その他の施設整備等(施設名記載) | | | | | | | | | | | | | | | | | | | | |
| ○併せ産廃モデル施設整備に関する事業 | | | | | | | | | | | | | | | | | | | | |
| 併せ産廃モデル施設整備 | | | | | | | | | | | | | | | | | | | | |
| ○し尿処理に関する事業 | | | | | | | | | | | | | | | | | | | | |
| 汚泥再生処理センター整備 | | | | | | | | | | | | | | | | | | | | |
| し尿・浄化槽汚泥高度処理施設整備 | | | | | | | | | | | | | | | | | | | | |
| コミュニティプラント整備 | | | | | | | | | | | | | | | | | | | | |
| ○浄化槽に関する事業 | | | | | | | | | | | | | | | | | | | | |
| 浄化槽設置整備 | | 阿蘇市 | 425基 | H29 | H33 | | 148,365 | 29,673 | 29,673 | 29,673 | 29,673 | 29,673 | 29,673 | 29,673 | 29,673 | 29,673 | 29,673 | 29,673 | 29,673 | 29,673 |
| 浄化槽市町村整備推進 | | | | H29 | H33 | | 148,365 | 29,673 | 29,673 | 29,673 | 29,673 | 29,673 | 29,673 | 29,673 | 29,673 | 29,673 | 29,673 | 29,673 | 29,673 | 29,673 |
| ○施設整備に関する計画支拂に関する事業 | | | | | | | | | | | | | | | | | | | | |
| 合計 | | | | | | | 148,365 | 29,673 | 29,673 | 29,673 | 29,673 | 29,673 | 29,673 | 29,673 | 29,673 | 29,673 | 29,673 | 29,673 | 29,673 | 29,673 |

※1 事業番号については、計開本文(3)※4に示す事業番号及び様式3の施設整備に関する事業番号と一致させること。また、様式3に示す施設のうち関連するものがある場合は、合わせて番号を記入すること。

※2 広域連合、一部事務組合等については、欄外に構成する市町村を記載すること。

※3 実施しない事業の欄は削除して構わない。

※4 同一施設の整備であっても、交付金を受ける事業主体ごとに記載する。

施設概要（浄化槽系）

都道府県名 熊本県

| | |
|-----------------|--|
| (1) 事業主体名 | 阿蘇市 |
| (2) 事業名称 | 浄化槽設置整備事業 |
| (3) 事業の実施目的及び内容 | 公共下水道計画区域外の住民において、個人設置型で浄化槽を設置した者に対し補助金を交付する。 生活排水による公共用水域の水質汚濁を防止することにより、生活環境の保全及び公衆衛生の向上に寄与する |
| (4) 事業期間 | 平成31年度～平成35年度 |
| (5) 事業対象地域の要件 | 阿蘇市全管内のうち、公共下水道計画区域以外 |
| (6) 事業計画額 | 交付対象事業費 148,365千円 うち ・低炭素社会対応型浄化槽整備推進事業に係る事業費 千円 |

○ 事業計画額の内訳及び浄化槽の整備規模

【浄化槽設置整備事業の場合】

| 区分 | 交付対象基数 (人分) | うち 単独撤去 | 基準額 | 対象経費 支出予定額 | 交付対象 事業費 |
|---------|-------------------------|------------|-----------|---------------|-------------|
| 5人槽 | 165基 (429人分) | 45基 | 50,630千円 | 50,630千円 | 50,630千円 |
| 6～7人槽 | 255基 (663人分) | 55基 | 94,995千円 | 94,995千円 | 94,995千円 |
| 8～10人槽 | 5基 (15人分) | 0基 | 2,740千円 | 2,740千円 | 2,740千円 |
| 11～20人槽 | 基 (人分) | 基 | 千円 | 千円 | 千円 |
| 21～30人槽 | 基 (人分) | 基 | 千円 | 千円 | 千円 |
| 31～50人槽 | 基 (人分) | 基 | 千円 | 千円 | 千円 |
| 51人槽以上 | 基 (人分) | 基 | 千円 | 千円 | 千円 |
| 改築 | 基 | | 千円 | 千円 | 千円 |
| 計画策定調査費 | | | 千円 | 千円 | 千円 |
| 合計 | 425基 (1,107人分) 改築を除く | 100基 | 148,365千円 | 148,365千円 | 148,365千円 |

【浄化槽市町村整備推進事業の場合】

| 区分 | 交付対基数 (人分) | うち 単独撤去 | 基準額 | 対象経費 支出予定額 | 交付対象 事業費 |
|---------|------------------|------------|-----|---------------|-------------|
| 5人槽 | 基 (人分) | 基 | 千円 | 千円 | 千円 |
| 6～7人槽 | 基 (人分) | 基 | 千円 | 千円 | 千円 |
| 8～10人槽 | 基 (人分) | 基 | 千円 | 千円 | 千円 |
| 11～15人槽 | 基 (人分) | 基 | 千円 | 千円 | 千円 |
| 16～20人槽 | 基 (人分) | 基 | 千円 | 千円 | 千円 |
| 21～25人槽 | 基 (人分) | 基 | 千円 | 千円 | 千円 |
| 26～30人槽 | 基 (人分) | 基 | 千円 | 千円 | 千円 |
| 31～40人槽 | 基 (人分) | 基 | 千円 | 千円 | 千円 |
| 41～50人槽 | 基 (人分) | 基 | 千円 | 千円 | 千円 |
| 51人槽以上 | 基 (人分) | 基 | 千円 | 千円 | 千円 |
| 事務費等 | 必要に応じて区分名を修正して記載 | | 千円 | 千円 | 千円 |
| 合計 | 基 (人分) | 基 | 千円 | 千円 | 千円 |

- 事業対象地域が「経済的・効率的である地域」の場合の経済性・効率性の比較
(複数の地区が該当する場合は、当該地区ごとに下表を添付すること)

市町村総人口
対象地域人口

市町村世帯数
対象地域世帯数

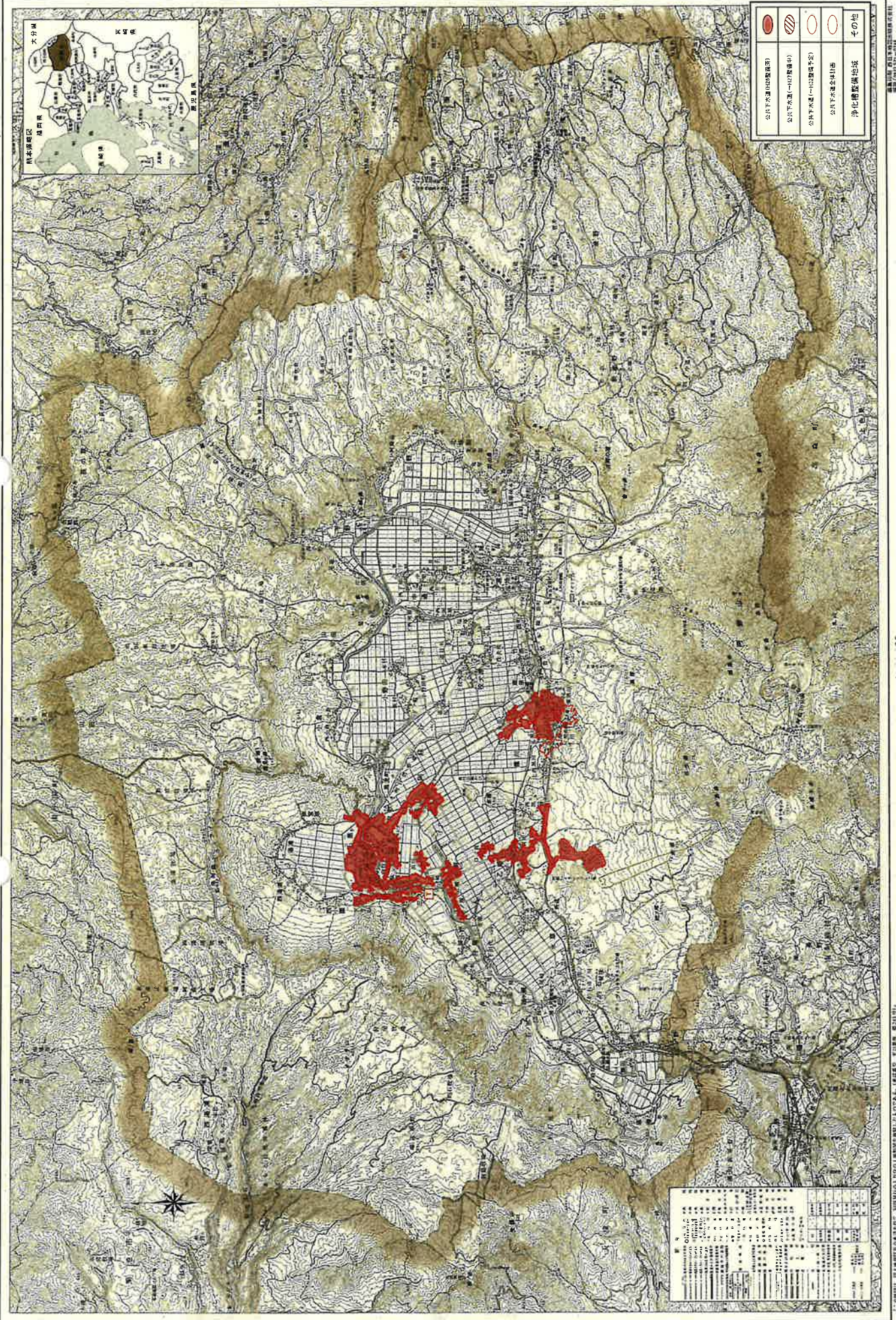
| | 総建設費 | 1年当たり 建設費 | 1年当たり 維持管理費 | 1年当たり コスト |
|-------------|------|--------------|----------------|--------------|
| 集合処理で整備した場合 | | | | |
| 個別処理で処理した場合 | | | | |

施設比較検討の積算内容資料を添付(様式は自由)

阿蘇市管内図

平成二十一年八月

阿蘇市役所



| | |
|--|--------------|
| | 公共下水道(0号区域外) |
| | 公共下水道(0号区域中) |
| | 公共下水道(0号区域外) |
| | 公共下水道(0号区域中) |
| | 公共下水道(0号区域外) |
| | 公共下水道(0号区域中) |
| | 浄化槽整備地域 |
| | その他 |

1:50,000

阿蘇市役所 阿蘇市管内図 平成二十一年八月