

# 宇城市 循環型社会形成推進地域計画

宇城市

令和元年11月25日

## 1 地域の循環型社会形成を推進するための基本的な事項

### (1) 対象地域

◎ 対象となる地域（対象都道府県市町村名、一般廃棄物処理対象区域の面積及び人口）

対象市町村名 宇城市

面積 188.56km<sup>2</sup>

人口 59,119人（平成31年4月1日現在推計人口）

過疎地域に該当

※ 対象地域図（資料として添付）

### (2) 計画期間

本計画は、令和2年4月1日から令和7年3月31日までの5年間を計画期間とする。

なお、目標の達成状況や社会経済情勢の変化等を踏まえ、必要な場合には計画を見直すものとする。

### (3) 基本的な方向

本市では、平成30年度末において、計画処理区域内人口（38,078人）の約18%が生活雑排水を未処理のまま集落内の農業用水路等を通じて河川等に排出しており、生活排水処理対策の必要性が極めて高いといえる。

このようなことから、生活排水を適切に処理することが重要となっており、市民に対し、水質対策としての生活排水対策の必要性等について啓発を行うとともに、生活排水処理の目標については、昔ながらの澄んだ川となるよう水質の改善を図るものとする。

生活排水対策の基本として、水の適正利用に関する普及啓発とともに、生活排水の処理施設を逐次整備していくこととしている。

① 人口の密集地においては、公共下水道等による集合型処理施設を整備する。

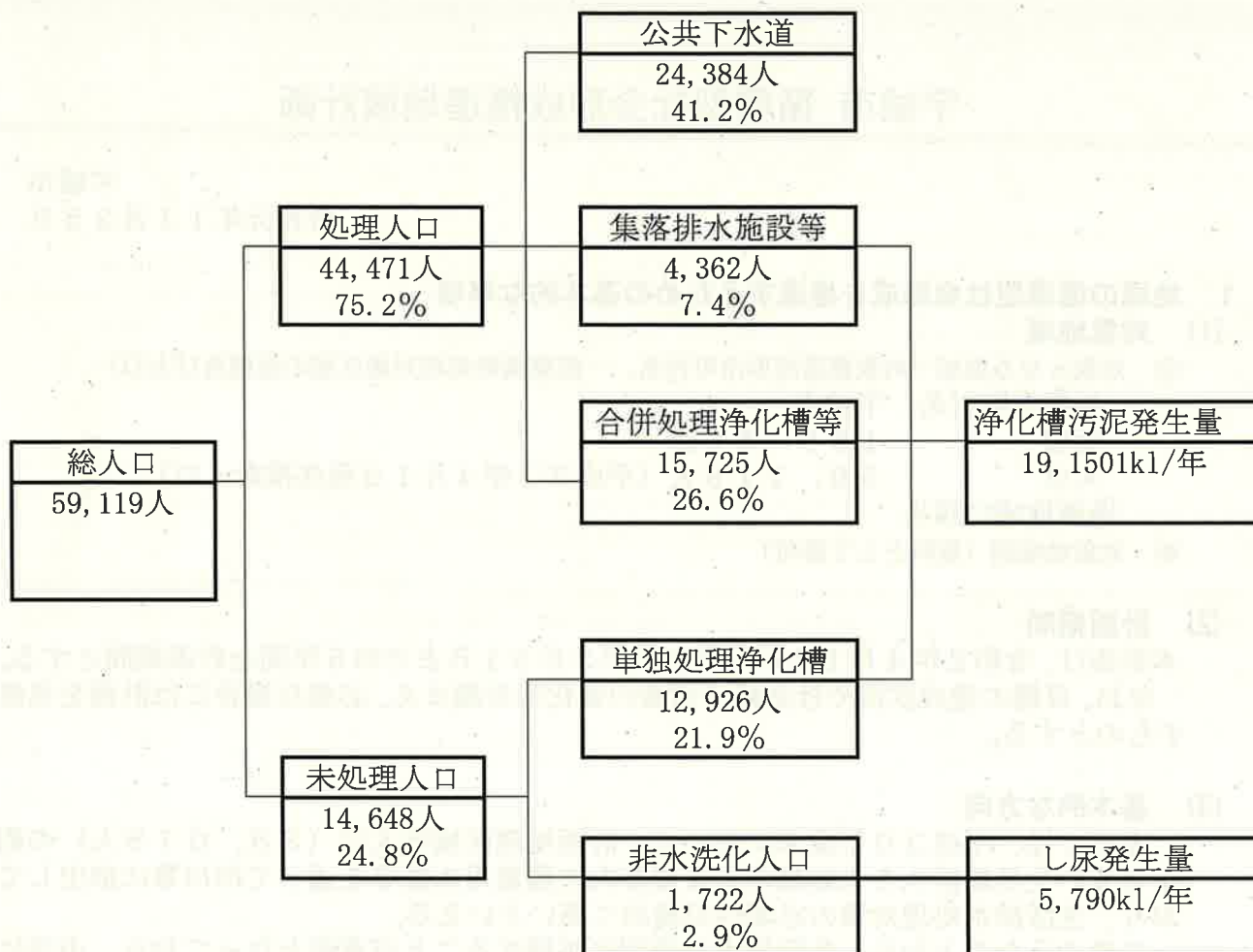
地域的制約や経済的に集合型処理施設の整備に比べ浄化槽（個別処理）の整備が有利である地域においては、浄化槽整備推進事業による浄化槽整備を進める。

② 単独処理浄化槽を設置している家庭については、生活雑排水の処理を進めるため、合併処理浄化槽への転換を進める。

## 2. 循環型社会形成推進のための現状と目標

### (1) 生活排水の処理の現状

平成30年度の生活排水の処理状況及びし尿・汚泥等の排出量は次のとおりである。生活排水処理対象人口は、全体で44,471人であり、公共下水道人口は24,384人、集落排水施設人口は4,362人、合併浄化槽人口は15,725人である。



(2) 生活排水処理の目標

(単位：人)

		平成30年度実績	令和7年度目標
処理形態別人口	公共下水道	24,384人 (41.2%)	25,000人 (43.1%)
	農業集落排水施設等	4,362人 (7.4%)	4,500人 (7.7%)
	合併処理浄化槽等	15,725人 (26.6%)	17,900人 (30.9%)
	未処理人口	1,722人 (2.9%)	1,200人 (2.1%)
合計		59,119人	58,000人
し尿・汚泥の量	汲み取りし尿量	5,790k1	4,040k1
	浄化槽汚泥量	19,150k1	18,500k1
	合計	24,940k1	22,540k1

### 3. 施策の内容

#### (1) 地域の特性に応じた汚水処理施設の整備

浄化槽、公共下水道、農業集落排水施設等の汚水処理施設の整備に当たり、それぞれの特徴を踏まえ、地形等の自然条件、集落の形成など地域の特性を踏まえた整備を行う。

#### (2) 浄化槽の整備

- ・浄化槽市町村整備推進事業により、合併処理浄化槽の整備を進める。
- ・合併処理浄化槽の適正な維持管理を図るため、既存の合併処理浄化槽は関係機関と連絡を密にし、維持管理体制を確立する。

#### (3) 単独処理浄化槽対策

- ・単独処理浄化槽は汚濁負荷が高く、水質汚濁の要因となっていることから、合併処理浄化槽への転換を進める。
- ・市所有施設に接続してある単独浄化槽についても、転換を進める。

#### (4) 排出削減の推進

家庭等から排出される汚濁負荷量の削減のため、啓発活動の強化を図る。

- ・広報活動の実施
- ・廃由ポット、三角コーナーネット、拭取紙等の排出抑制用品の普及
- ・無リン洗剤、せっけんの使用

#### (5) し尿・汚泥処理

- ・搬入量の減少に伴う効率的な運転や搬入量に見合った整備
- ・汚泥等の資源化を促進するとともに、省エネルギー、再資源化を図る。
- ・し尿等の収集量の減少に見合う収集運搬体制の見直し。
- ・浄化槽清掃・収集運搬業者に対し、適切な指導を行い、処理の適正化に努める。

#### (6) 最終処分場

- ・各排水施設から発生する汚泥、焼却灰等の最終処分物を適正に処分するために最終処分地の確保を図る。

### 4. 計画のフォローアップと事後評価

#### (1) 計画のフォローアップ

本市は毎年、計画の進捗状況を把握しその結果を公表するとともに、審議会を開催し意見交換をしつつ、計画の進捗状況を勘案し計画の見直しを行う。

#### (2) 事後評価及び計画の見直し

計画期間終了後、処理状況の把握を行い、その結果が取りまとまった時点で速やかに審議会を開催し、計画の事後評価、目標達成状況の評価を行う。

また、評価の結果を公表するとともに、評価結果を次期計画策定に反映させるものとする。

なお、計画の進捗状況や社会経済情勢の変化等を踏まえ、必要に応じ計画を見直すものとする。

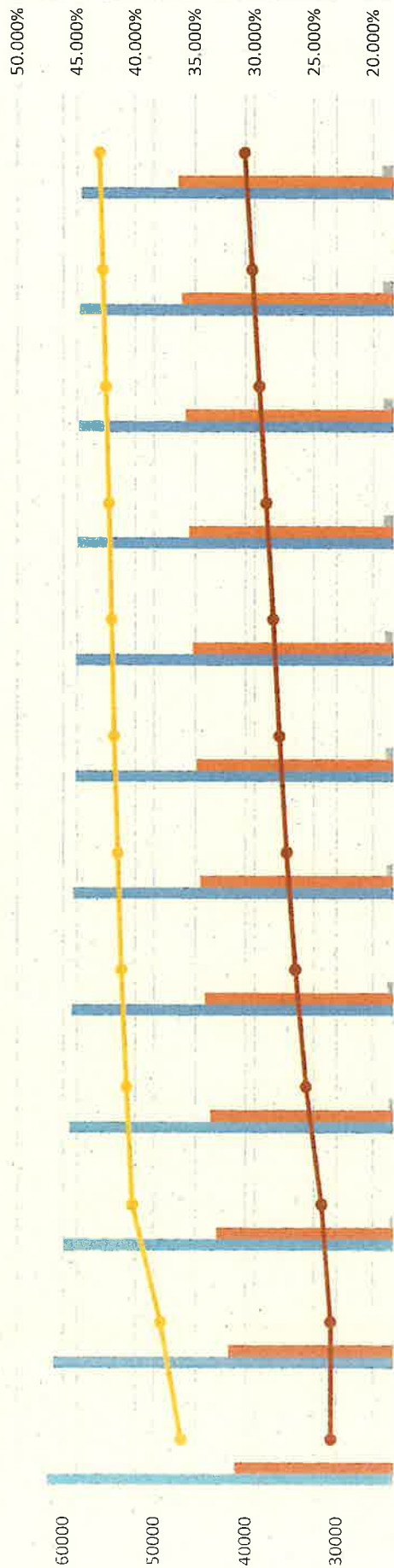
# 宇城市生活排水処理基本計画(普及率実績及び推移表)

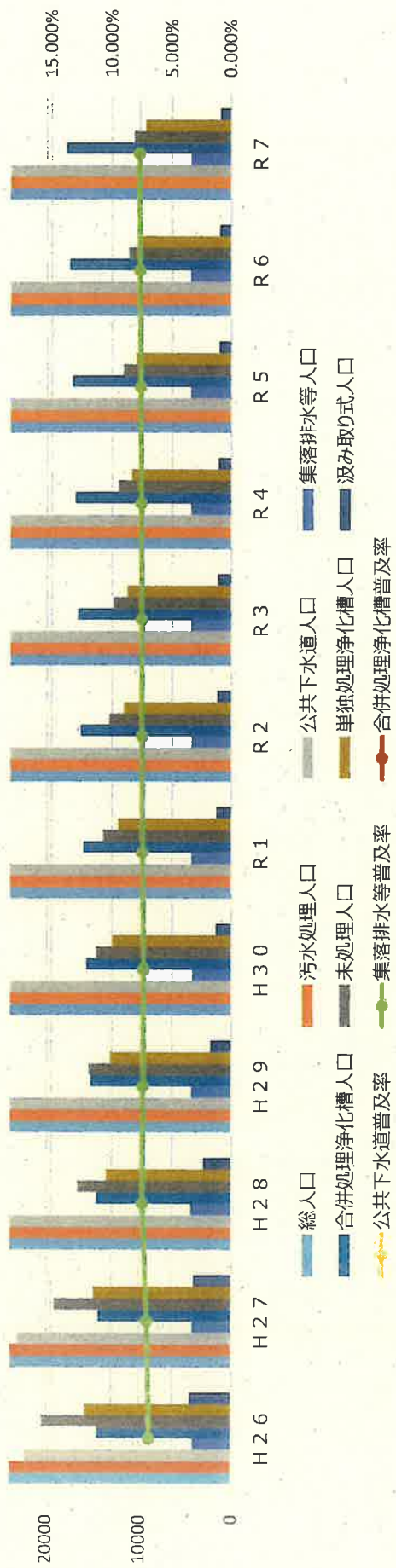
参考様式

(単位:人、%)

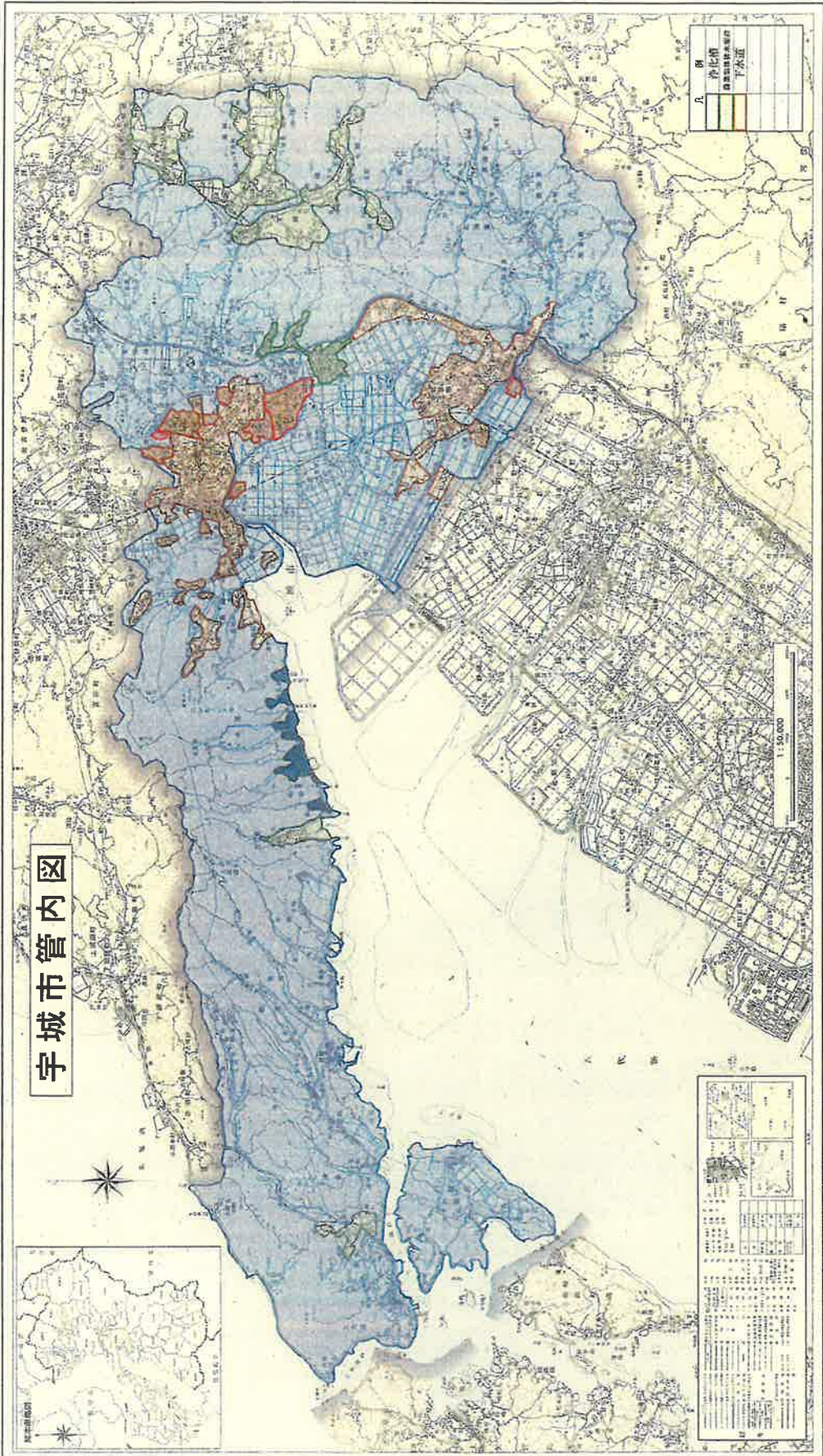
年度	総人口	汚水処理		内訳		集落排水等				合併処理浄化槽			未処理人口	単独処理浄化槽人口	汲み取り式人口	備考
		汚水処理人口	普及率	公共下水道人口	公共下水道普及率	集落排水等人口	集落排水等普及率	合併処理浄化槽人口	合併処理浄化槽普及率	未処理人口	単独処理浄化槽人口	汲み取り式人口				
H26	61756	41209	66.729%	22387	36.251%	4271	6.916%	14551	23.562%	20547	15895	4652				
H27	61089	41944	68.660%	23190	37.961%	4342	7.108%	14412	23.592%	19145	14945	4200				
H28	59928	43223	72.125%	24151	40.300%	4471	7.461%	14601	24.364%	16705	13595	3110				
H29	59321	43843	73.908%	24200	40.795%	4409	7.432%	15234	25.681%	15478	13159	2319				
H30	59119	44471	75.223%	24384	41.246%	4362	7.378%	15725	26.599%	14648	12926	1722				
R1	58950	44995	76.327%	24490	41.544%	4405	7.472%	16100	27.311%	13955	12310	1645				
R2	58700	45400	77.342%	24580	41.874%	4420	7.530%	16400	27.939%	13300	11730	1570				
R3	58650	45805	78.099%	24670	42.063%	4435	7.562%	16700	28.474%	12845	11350	1495				
R4	58500	46200	78.974%	24750	42.308%	4450	7.607%	17000	29.060%	12300	10880	1420				
R5	58350	46605	79.871%	24840	42.571%	4465	7.652%	17300	29.649%	11745	10400	1345				
R6	58200	47010	80.773%	24930	42.835%	4480	7.698%	17600	30.241%	11190	9920	1270				
R7	58000	47400	81.724%	25000	43.103%	4500	7.759%	17900	30.862%	10600	9400	1200				

※H26～H29までは実績、H30～は推計値  
 ※別表「循環社会型社会形成推進交付金事業実施計画総括表1(様式1)」の「4生活排水処理の現状及び目標」と数字をあわせること。  
 ※本票の内容を満了した資料があれば、その資料をもって本票とかわることができる。





# 宇城市管内図





4 生活排水処理の現状と目標

指標・単位	過去の状況・現状							目標
	平成26年度	平成27年度	平成28年度	平成29年度	平成30年度	令和元年度	令和7年度	
総人口	61,756	61,089	59,928	59,321	59,119	集計中	58,000	
汚水衛生処理人口	22,387	23,190	24,151	24,200	24,384		25,000	
公共下水道	36.25%	37.96%	40.30%	40.79%	41.25%	集計中	43.10%	
集落排水施設等	4,271	4,342	4,471	4,409	4,362	集計中	4,500	
合併処理浄化槽等	6.92%	7.11%	7.46%	7.43%	7.38%		7.76%	
未処理人口	14,551	14,412	14,601	15,234	15,725	集計中	17,900	
	23.56%	23.59%	24.36%	25.68%	26.60%		30.86%	
	4,652	4,200	3,110	2,319	1,722	集計中	1,200	

※ 別添資料として指標と人口等の要因に関するトレンドグラフを添付のこと。(別紙参考を参照)

5 浄化槽の整備の状況と更新、廃止、新設の予定

施設種別	事業主体	現有施設の内容		整備予定基数の内容		備考
		基数	処理人口	基数	処理人口	
浄化槽設置整備事業	宇城市	3,677	15,725	4,347	17,900	現有施設基数及び人口はH31.3.31付
浄化槽市町村整備推進事業						

※ 計画地域内の施設の状況(現況、予定)を地図上に示したものを添付のこと。



循環型社会形成推進交付金等事業実施計画総括表2(令和2年度)

事業種別 事業名称	事業番号 ※1	事業主体 名称 ※2	規模 単位	事業期間 交付開始 終了	総事業費(千円)						交付対象事業費(千円)						備考			
					令和2年度	令和3年度	令和4年度	令和5年度	令和6年度	令和2年度	令和3年度	令和4年度	令和5年度	令和6年度						
○マテリアルリサイクル等に関する事業					0	0	0	0	0	0	0	0	0	0	0	0	0	0	0	
リサイクルセンター					0	0	0	0	0	0	0	0	0	0	0	0	0	0	0	
資源ごみ選別施設整備					0	0	0	0	0	0	0	0	0	0	0	0	0	0	0	
資源・選別施設整備					0	0	0	0	0	0	0	0	0	0	0	0	0	0	0	
不用品再生施設整備					0	0	0	0	0	0	0	0	0	0	0	0	0	0	0	
展示施設整備					0	0	0	0	0	0	0	0	0	0	0	0	0	0	0	
ストックヤード整備					0	0	0	0	0	0	0	0	0	0	0	0	0	0	0	
容器包装リサイクル推進施設					0	0	0	0	0	0	0	0	0	0	0	0	0	0	0	
分別回収拠点整備					0	0	0	0	0	0	0	0	0	0	0	0	0	0	0	
小規模ストックヤード整備					0	0	0	0	0	0	0	0	0	0	0	0	0	0	0	
簡易プレス機整備					0	0	0	0	0	0	0	0	0	0	0	0	0	0	0	
ごみ収集車整備					0	0	0	0	0	0	0	0	0	0	0	0	0	0	0	
灰浮船施設整備					0	0	0	0	0	0	0	0	0	0	0	0	0	0	0	
サテライトセンター整備					0	0	0	0	0	0	0	0	0	0	0	0	0	0	0	
その他の施設整備等(施設名記載)					0	0	0	0	0	0	0	0	0	0	0	0	0	0	0	
○エネルギー回収等に関する事業					0	0	0	0	0	0	0	0	0	0	0	0	0	0	0	
エネルギー回収施設整備					0	0	0	0	0	0	0	0	0	0	0	0	0	0	0	
メタンガス化施設整備					0	0	0	0	0	0	0	0	0	0	0	0	0	0	0	
ごみ燃料化施設整備					0	0	0	0	0	0	0	0	0	0	0	0	0	0	0	
その他の施設整備等(施設名記載)					0	0	0	0	0	0	0	0	0	0	0	0	0	0	0	
○有機性廃棄物リサイクルに関する事業					0	0	0	0	0	0	0	0	0	0	0	0	0	0	0	
ごみ燃料化施設整備					0	0	0	0	0	0	0	0	0	0	0	0	0	0	0	
ごみたい肥化施設整備					0	0	0	0	0	0	0	0	0	0	0	0	0	0	0	
○最終処分に関する事業					0	0	0	0	0	0	0	0	0	0	0	0	0	0	0	
最終処分場整備					0	0	0	0	0	0	0	0	0	0	0	0	0	0	0	
最終処分場再生事業					0	0	0	0	0	0	0	0	0	0	0	0	0	0	0	
○し尿処理に関する事業					0	0	0	0	0	0	0	0	0	0	0	0	0	0	0	
汚泥再生処理センター整備					0	0	0	0	0	0	0	0	0	0	0	0	0	0	0	
コミュニティプラント整備					0	0	0	0	0	0	0	0	0	0	0	0	0	0	0	
○浄化槽に関する事業					0	0	0	0	0	0	0	0	0	0	0	0	0	0	0	
浄化槽設置整備					253,394	52,948	49,166	49,166	49,166	49,166	253,394	52,948	49,166	49,166	49,166	49,166	49,166	49,166	49,166	
浄化槽市町村整備推進					253,394	52,948	49,166	49,166	49,166	49,166	253,394	52,948	49,166	49,166	49,166	49,166	49,166	49,166	49,166	
○施設整備に関する計画支援事業					0	0	0	0	0	0	0	0	0	0	0	0	0	0	0	
○廃棄物処理施設における長寿命化総合計画策定支援事業					0	0	0	0	0	0	0	0	0	0	0	0	0	0	0	
○災害廃棄物処理計画策定支援事業					0	0	0	0	0	0	0	0	0	0	0	0	0	0	0	
合計					253,394	52,948	49,166	49,166	49,166	49,166	253,394	52,948	49,166	49,166	49,166	49,166	49,166	49,166	49,166	

※1 事業番号については、計画本文(3)表4に示す事業番号及び(3)表3の施設整備に関する事業番号と一致させること。また、様式3に示す施設のうち関連するものがあれば、合わせて番号を記入すること。  
 ※2 広域連合、一般事務組合等については、欄外に構成する市町村を注記すること。  
 ※3 実施しない事業の欄は削除して構わない。  
 ※4 同一施設の整備であっても、交付金を受ける事業主体ごとに記載する。

## 施設概要（浄化槽系）

都道府県名 熊本県

(1) 事業主体名	宇城市
(2) 事業名称	浄化槽設置整備事業
(3) 事業の実施目的及び内容	浄化槽の計画的な整備を図り、し尿と雑排水を併せて処理することにより生活環境の保全及び公衆衛生の向上に寄与することを目的とする。
(4) 事業期間	令和2年度 ～ 令和6年度
(5) 事業対象地域の要件	(1) 下水道事業計画区域外であること、又は下水道事業区域であっても、下水道整備が当分の間（原則として7年以上）見込まれない地域で、水質汚濁防止法（昭和45年法律第138号）第14条の8第1項に規定する生活排水対策重点地域であること。 (2) 農業集落排水区域外であること。 (3) その他の集合処理整備予定区域外であること。
(6) 事業計画額	交付対象事業費 253,394千円 うち（以下の事業を実施する場合） ・環境配慮・防災まちづくり浄化槽整備推進事業に係る事業費 253,394千円（うち、復旧分 64,294千円） ・公的施設単独処理浄化槽集中転換事業に係る事業費 0千円

## ○ 事業計画額の内訳及び浄化槽の整備規模

## 【浄化槽設置整備事業の場合】

区分	交付対象基数 (人分)	基準額	対象経費 支出予定額	交付対象 事業費
5人槽	402基 (1,206人分)	133,464千円	133,464千円	133,464千円
6～7人槽	201基 (603人分)	83,214千円	83,214千円	83,214千円
8～10人槽	67基 (201人分)	36,716千円	36,716千円	36,716千円
11～20人槽	基 (人分)			
21～30人槽	基 (人分)			
31～50人槽	基 (人分)			
51人槽以上	基 (人分)			
計画策定 調査費				
うち台帳 作成費用				
合計	670基 (2,010人分)	253,394千円	253,394千円	253,394千円

【浄化槽市町村整備推進事業の場合】

区分	交付対基数 (人分)	基準額	対象経費 支出予定額	交付対象 事業費
5人槽	基 (人分)			
6～7人槽	基 (人分)			
8～10人槽	基 (人分)			
11～15人槽	基 (人分)			
16～20人槽	基 (人分)			
21～25人槽	基 (人分)			
26～30人槽	基 (人分)			
31～40人槽	基 (人分)			
41～50人槽	基 (人分)			
51人槽以上	基 (人分)			
共同浄化槽	人槽 基 (人分) 人槽 基 (人分) 人槽 基 (人分)			
事務費				
調査費				
計画策定 調査費				
うち台帳 作成費用				
合計	基 (人分)			

循環型社会形成推進地域計画 内訳表(浄化槽系)

【参考資料様式6 補足資料】

集計表

浄化槽設置整備事業		浄化槽市町村整備推進事業					
区分	基数	交付対象事業費	対象経費支出予定額	区分	基数	交付対象事業費	対象経費支出予定額
5人槽	402基	133464千円	133464千円	5人槽	0基	0千円	0千円
6～7人槽	201基	83214千円	83214千円	6～7人槽	0基	0千円	0千円
8～10人槽	67基	36716千円	36716千円	8～10人槽	0基	0千円	0千円
11～20人槽	0基	0千円	0千円	11～15人槽	0基	0千円	0千円
21～30人槽	0基	0千円	0千円	16～20人槽	0基	0千円	0千円
31～50人槽	0基	0千円	0千円	21～25人槽	0基	0千円	0千円
51人槽以上	0基	0千円	0千円	26～30人槽	0基	0千円	0千円
				31～40人槽	0基	0千円	0千円
				41～50人槽	0基	0千円	0千円
				51人槽以上	0基	0千円	0千円

浄化槽設置整備事業(単独転換)

○対象経費支出予定額の内訳

人槽区分	5人槽
基数	80

対象経費支出予定額(千円)				合計
交付対象事業費			その他 (市単費等)	
うち国費	うち県費	うち市町村費		
13280千円	6640千円	6640千円		26560千円
合計26560千円				

対象経費支出予定額(千円)				合計
本体にかかる 工事費	宅内配管	撤去費	その他	
26560千円	0千円	0千円		26560千円
( )基		( )基		

人槽区分	6~7人槽
基数	40

対象経費支出予定額(千円)				合計
交付対象事業費			その他 (市単費等)	
うち国費	うち県費	うち市町村費		
8280千円	4140千円	4140千円		16560千円
合計16560千円				

対象経費支出予定額(千円)				合計
本体にかかる 工事費	宅内配管	撤去費	その他	
16560千円	0千円	0千円		16560千円
( )基		( )基		

人槽区分	8~10人槽
基数	13

対象経費支出予定額(千円)				合計
交付対象事業費			その他 (市単費等)	
うち国費	うち県費	うち市町村費		
3562千円	1781千円	1781千円		7124千円
合計7124千円				

対象経費支出予定額(千円)				合計
本体にかかる 工事費	宅内配管	撤去費	その他	
7124千円				7124千円
( )基		( )基		

人槽区分	11~20人槽
基数	

対象経費支出予定額(千円)				合計
交付対象事業費			その他 (市単費等)	
うち国費	うち県費	うち市町村費		
				0千円
合計0千円				

対象経費支出予定額(千円)				合計
本体にかかる 工事費	宅内配管	撤去費	その他	
				0千円
( )基		( )基		

人槽区分	21~30人槽
基数	

対象経費支出予定額(千円)				合計
交付対象事業費			その他 (市単費等)	
うち国費	うち県費	うち市町村費		
				0千円
合計0千円				

対象経費支出予定額(千円)				合計
本体にかかる 工事費	宅内配管	撤去費	その他	
				0千円
( )基		( )基		

人槽区分	31~50人槽
基数	

対象経費支出予定額(千円)				合計
交付対象事業費			その他 (市単費等)	
うち国費	うち県費	うち市町村費		
				0千円
合計0千円				

対象経費支出予定額(千円)				合計
本体にかかる 工事費	宅内配管	撤去費	その他	
				0千円
( )基		( )基		

人槽区分	51人槽以上
基数	

対象経費支出予定額(千円)				合計
交付対象事業費			その他 (市単費等)	
うち国費	うち県費	うち市町村費		
				0千円
合計0千円				

対象経費支出予定額(千円)				合計
本体にかかる 工事費	宅内配管	撤去費	その他	
				0千円
( )基		( )基		

浄化槽設置整備事業(汲み取り転換)

○対象経費支出予定額の内訳

人槽区分	5人槽
基数	80

対象経費支出予定額(千円)				合計
交付対象事業費			その他 (市単費等)	
うち国費	うち県費	うち市町村費		
13280千円	6640千円	6640千円		26560千円
合計26560千円				

対象経費支出予定額(千円)				合計
本体にかかる 工事費	宅内配管	撤去費	その他	
26560千円				26560千円

人槽区分	6~7人槽
基数	40

対象経費支出予定額(千円)				合計
交付対象事業費			その他 (市単費等)	
うち国費	うち県費	うち市町村費		
8280千円	4140千円	4140千円		16560千円
合計16560千円				

対象経費支出予定額(千円)				合計
本体にかかる 工事費	宅内配管	撤去費	その他	
16560千円				16560千円

人槽区分	8~10人槽
基数	14

対象経費支出予定額(千円)				合計
交付対象事業費			その他 (市単費等)	
うち国費	うち県費	うち市町村費		
3836千円	1918千円	1918千円		7672千円
合計7672千円				

対象経費支出予定額(千円)				合計
本体にかかる 工事費	宅内配管	撤去費	その他	
7672千円				7672千円

人槽区分	11~20人槽
基数	

対象経費支出予定額(千円)				合計
交付対象事業費			その他 (市単費等)	
うち国費	うち県費	うち市町村費		
				0千円
合計0千円				

対象経費支出予定額(千円)				合計
本体にかかる 工事費	宅内配管	撤去費	その他	
				0千円

人槽区分	21~30人槽
基数	

対象経費支出予定額(千円)				合計
交付対象事業費			その他 (市単費等)	
うち国費	うち県費	うち市町村費		
				0千円
合計0千円				

対象経費支出予定額(千円)				合計
本体にかかる 工事費	宅内配管	撤去費	その他	
				0千円

人槽区分	31~50人槽
基数	

対象経費支出予定額(千円)				合計
交付対象事業費			その他 (市単費等)	
うち国費	うち県費	うち市町村費		
				0千円
合計0千円				

対象経費支出予定額(千円)				合計
本体にかかる 工事費	宅内配管	撤去費	その他	
				0千円

人槽区分	51人槽以上
基数	

対象経費支出予定額(千円)				合計
交付対象事業費			その他 (市単費等)	
うち国費	うち県費	うち市町村費		
				0千円
合計0千円				

対象経費支出予定額(千円)				合計
本体にかかる 工事費	宅内配管	撤去費	その他	
				0千円

浄化槽設置整備事業(新設)

○新設の浄化槽について国費の補助対象とする理由(個人設置事業にて新設に補助を行う場合必ず記入)

人槽・基数	理由	その他を選択した場合の理由(自由記述)
例)○人槽○基、○人槽○基	単独処理浄化槽や汲み取り便槽を有する家屋に居住する人が新築家屋に建て替え・新築をする	
5人槽31基、7人槽16基、10人槽5基	単独処理浄化槽や汲み取り便槽を有する家屋に居住する人が新築家屋に建て替え・新築をする	
5人槽31基、7人槽15基、10人槽5基	他の市町村からの転入者が家屋を新築し合併処理浄化槽を設置する	
5人槽60基、7人槽30基、10人槽10基	下水道区域から転居して新築をする	
5人槽60基、7人槽30基、10人槽10基	集合住宅から転居して新築をする	
5人槽60基、7人槽30基、10人槽10基	災害に伴い必要となった家屋の建て替え・新築に伴う浄化槽設置や故障した浄化槽の更新・改築をする	

○対象経費支出予定額の内訳

人槽区分	5人槽
基数	242

対象経費支出予定額(千円)				合計
交付対象事業費			その他(市単費等)	
うち国費	うち県費	うち市町村費		
40172千円	20086千円	20086千円		80344千円
合計80344千円				

対象経費支出予定額(千円)				合計
本体にかかる工事費	宅内配管	撤去費	その他	
80344千円			0千円	80344

人槽区分	6~7人槽
基数	121

対象経費支出予定額(千円)				合計
交付対象事業費			その他(市単費等)	
うち国費	うち県費	うち市町村費		
25047千円	12523千円	12524千円		50094千円
合計50094千円				

対象経費支出予定額(千円)				合計
本体にかかる工事費	宅内配管	撤去費	その他	
50094千円				50094千円

人槽区分	8~10人槽
基数	40

対象経費支出予定額(千円)				合計
交付対象事業費			その他(市単費等)	
うち国費	うち県費	うち市町村費		
10960千円	5480千円	5480千円		21920千円
合計21920千円				

対象経費支出予定額(千円)				合計
本体にかかる工事費	宅内配管	撤去費	その他	
21920千円				21920千円

人槽区分	11~20人槽
基数	

対象経費支出予定額(千円)				合計
交付対象事業費			その他(市単費等)	
うち国費	うち県費	うち市町村費		
				0千円
合計0千円				

対象経費支出予定額(千円)				合計
本体にかかる工事費	宅内配管	撤去費	その他	
				0千円

人槽区分	21~30人槽
基数	

対象経費支出予定額(千円)				合計
交付対象事業費			その他(市単費等)	
うち国費	うち県費	うち市町村費		
				0千円
合計0千円				

対象経費支出予定額(千円)				合計
本体にかかる工事費	宅内配管	撤去費	その他	
				0千円

人槽区分	31~50人槽
基数	

対象経費支出予定額(千円)				合計
交付対象事業費			その他(市単費等)	
うち国費	うち県費	うち市町村費		
				0千円
合計0千円				

対象経費支出予定額(千円)				合計
本体にかかる工事費	宅内配管	撤去費	その他	
				0千円

人槽区分	51人槽以上
基数	

対象経費支出予定額(千円)				合計
交付対象事業費			その他(市単費等)	
うち国費	うち県費	うち市町村費		
				0千円
合計0千円				

対象経費支出予定額(千円)				合計
本体にかかる工事費	宅内配管	撤去費	その他	
				0千円

市町村設置整備推進事業(単独転換)  
○対象経費支出予定額の内訳

人権区分	5人権
基数	

対象経費支出予定額(千円)				合計
交付対象事業費			その他 (市単費等)	
うち国費	うち県費	うち市町村費		0千円
合計0千円				

対象経費支出予定額(千円)				合計
本体にかかる 工事費	宅内配管	撤去費	その他	
				0千円
( )基 ( )基				

人権区分	6~7人権
基数	

対象経費支出予定額(千円)				合計
交付対象事業費			その他 (市単費等)	
うち国費	うち県費	うち市町村費		0千円
合計0千円				

対象経費支出予定額(千円)				合計
本体にかかる 工事費	宅内配管	撤去費	その他	
				0千円
( )基 ( )基				

人権区分	8~10人権
基数	

対象経費支出予定額(千円)				合計
交付対象事業費			その他 (市単費等)	
うち国費	うち県費	うち市町村費		0千円
合計0千円				

対象経費支出予定額(千円)				合計
本体にかかる 工事費	宅内配管	撤去費	その他	
				0千円
( )基 ( )基				

人権区分	11~15人権
基数	

対象経費支出予定額(千円)				合計
交付対象事業費			その他 (市単費等)	
うち国費	うち県費	うち市町村費		0千円
合計0千円				

対象経費支出予定額(千円)				合計
本体にかかる 工事費	宅内配管	撤去費	その他	
				0千円
( )基 ( )基				

人権区分	16~20人権
基数	

対象経費支出予定額(千円)				合計
交付対象事業費			その他 (市単費等)	
うち国費	うち県費	うち市町村費		0千円
合計0千円				

対象経費支出予定額(千円)				合計
本体にかかる 工事費	宅内配管	撤去費	その他	
				0千円
( )基 ( )基				

人権区分	21~25人権
基数	

対象経費支出予定額(千円)				合計
交付対象事業費			その他 (市単費等)	
うち国費	うち県費	うち市町村費		0千円
合計0千円				

対象経費支出予定額(千円)				合計
本体にかかる 工事費	宅内配管	撤去費	その他	
				0千円
( )基 ( )基				

人権区分	26~30人権
基数	

対象経費支出予定額(千円)				合計
交付対象事業費			その他 (市単費等)	
うち国費	うち県費	うち市町村費		0千円
合計0千円				

対象経費支出予定額(千円)				合計
本体にかかる 工事費	宅内配管	撤去費	その他	
				0千円
( )基 ( )基				

人権区分	31~40人権
基数	

対象経費支出予定額(千円)				合計
交付対象事業費			その他 (市単費等)	
うち国費	うち県費	うち市町村費		0千円
合計0千円				

対象経費支出予定額(千円)				合計
本体にかかる 工事費	宅内配管	撤去費	その他	
				0千円
( )基 ( )基				

人権区分	41~50人権
基数	

対象経費支出予定額(千円)				合計
交付対象事業費			その他 (市単費等)	
うち国費	うち県費	うち市町村費		0千円
合計0千円				

対象経費支出予定額(千円)				合計
本体にかかる 工事費	宅内配管	撤去費	その他	
				0千円
( )基 ( )基				

人権区分	51人権以上
基数	

対象経費支出予定額(千円)				合計
交付対象事業費			その他 (市単費等)	
うち国費	うち県費	うち市町村費		0千円
合計0千円				

対象経費支出予定額(千円)				合計
本体にかかる 工事費	宅内配管	撤去費	その他	
				0千円
( )基 ( )基				



市町村設置整備推進事業(汲み取り転換)  
 ○対象経費支出予定額の内訳

人権区分	5人権
基数	

対象経費支出予定額(千円)				合計
交付対象事業費			その他 (市単費等)	0千円
うち国費	うち県費	うち市町村費		
合計0千円				

対象経費支出予定額(千円)				合計
本体にかかる 工事費	宅内配管	撤去費	その他	0千円
合計0千円				

人権区分	6~7人権
基数	

対象経費支出予定額(千円)				合計
交付対象事業費			その他 (市単費等)	0千円
うち国費	うち県費	うち市町村費		
合計0千円				

対象経費支出予定額(千円)				合計
本体にかかる 工事費	宅内配管	撤去費	その他	0千円
合計0千円				

人権区分	8~10人権
基数	

対象経費支出予定額(千円)				合計
交付対象事業費			その他 (市単費等)	0千円
うち国費	うち県費	うち市町村費		
合計0千円				

対象経費支出予定額(千円)				合計
本体にかかる 工事費	宅内配管	撤去費	その他	0千円
合計0千円				

人権区分	11~15人権
基数	

対象経費支出予定額(千円)				合計
交付対象事業費			その他 (市単費等)	0千円
うち国費	うち県費	うち市町村費		
合計0千円				

対象経費支出予定額(千円)				合計
本体にかかる 工事費	宅内配管	撤去費	その他	0千円
合計0千円				

人権区分	16~20人権
基数	

対象経費支出予定額(千円)				合計
交付対象事業費			その他 (市単費等)	0千円
うち国費	うち県費	うち市町村費		
合計0千円				

対象経費支出予定額(千円)				合計
本体にかかる 工事費	宅内配管	撤去費	その他	0千円
合計0千円				

人権区分	21~25人権
基数	

対象経費支出予定額(千円)				合計
交付対象事業費			その他 (市単費等)	0千円
うち国費	うち県費	うち市町村費		
合計0千円				

対象経費支出予定額(千円)				合計
本体にかかる 工事費	宅内配管	撤去費	その他	0千円
合計0千円				

人権区分	26~30人権
基数	

対象経費支出予定額(千円)				合計
交付対象事業費			その他 (市単費等)	0千円
うち国費	うち県費	うち市町村費		
合計0千円				

対象経費支出予定額(千円)				合計
本体にかかる 工事費	宅内配管	撤去費	その他	0千円
合計0千円				

人権区分	31~40人権
基数	

対象経費支出予定額(千円)				合計
交付対象事業費			その他 (市単費等)	0千円
うち国費	うち県費	うち市町村費		
合計0千円				

対象経費支出予定額(千円)				合計
本体にかかる 工事費	宅内配管	撤去費	その他	0千円
合計0千円				

人権区分	41~50人権
基数	

対象経費支出予定額(千円)				合計
交付対象事業費			その他 (市単費等)	0千円
うち国費	うち県費	うち市町村費		
合計0千円				

対象経費支出予定額(千円)				合計
本体にかかる 工事費	宅内配管	撤去費	その他	0千円
合計0千円				

人権区分	51人権以上
基数	

対象経費支出予定額(千円)				合計
交付対象事業費			その他 (市単費等)	0千円
うち国費	うち県費	うち市町村費		
合計0千円				

対象経費支出予定額(千円)				合計
本体にかかる 工事費	宅内配管	撤去費	その他	0千円
合計0千円				

市町村設置整備推進事業(新設)  
 ○対象経費支出予定額の内訳

人権区分	5人権
基数	

対象経費支出予定額(千円)				合計
交付対象事業費			その他 (市単費等)	
うち国費	うち県費	うち市町村費		0千円
合計0千円				

対象経費支出予定額(千円)				合計
本体にかかる 工事費	宅内配管	撤去費	その他	
				0千円

人権区分	6~7人権
基数	

対象経費支出予定額(千円)				合計
交付対象事業費			その他 (市単費等)	
うち国費	うち県費	うち市町村費		0千円
合計0千円				

対象経費支出予定額(千円)				合計
本体にかかる 工事費	宅内配管	撤去費	その他	
				0千円

人権区分	8~10人権
基数	

対象経費支出予定額(千円)				合計
交付対象事業費			その他 (市単費等)	
うち国費	うち県費	うち市町村費		0千円
合計0千円				

対象経費支出予定額(千円)				合計
本体にかかる 工事費	宅内配管	撤去費	その他	
				0千円

人権区分	11~15人権
基数	

対象経費支出予定額(千円)				合計
交付対象事業費			その他 (市単費等)	
うち国費	うち県費	うち市町村費		0千円
合計0千円				

対象経費支出予定額(千円)				合計
本体にかかる 工事費	宅内配管	撤去費	その他	
				0千円

人権区分	16~20人権
基数	

対象経費支出予定額(千円)				合計
交付対象事業費			その他 (市単費等)	
うち国費	うち県費	うち市町村費		0千円
合計0千円				

対象経費支出予定額(千円)				合計
本体にかかる 工事費	宅内配管	撤去費	その他	
				0千円

人権区分	21~25人権
基数	

対象経費支出予定額(千円)				合計
交付対象事業費			その他 (市単費等)	
うち国費	うち県費	うち市町村費		0千円
合計0千円				

対象経費支出予定額(千円)				合計
本体にかかる 工事費	宅内配管	撤去費	その他	
				0千円

人権区分	26~30人権
基数	

対象経費支出予定額(千円)				合計
交付対象事業費			その他 (市単費等)	
うち国費	うち県費	うち市町村費		0千円
合計0千円				

対象経費支出予定額(千円)				合計
本体にかかる 工事費	宅内配管	撤去費	その他	
				0千円

人権区分	31~40人権
基数	

対象経費支出予定額(千円)				合計
交付対象事業費			その他 (市単費等)	
うち国費	うち県費	うち市町村費		0千円
合計0千円				

対象経費支出予定額(千円)				合計
本体にかかる 工事費	宅内配管	撤去費	その他	
				0千円

人権区分	41~50人権
基数	

対象経費支出予定額(千円)				合計
交付対象事業費			その他 (市単費等)	
うち国費	うち県費	うち市町村費		0千円
合計0千円				

対象経費支出予定額(千円)				合計
本体にかかる 工事費	宅内配管	撤去費	その他	
				0千円

人権区分	51人権以上
基数	

対象経費支出予定額(千円)				合計
交付対象事業費			その他 (市単費等)	
うち国費	うち県費	うち市町村費		0千円
合計0千円				

対象経費支出予定額(千円)				合計
本体にかかる 工事費	宅内配管	撤去費	その他	
				0千円

市町村設置整備推進事業(共同浄化槽)

整備を行う共同浄化槽1台ごとに以下の記入欄に記載すること

・共同浄化槽A

人槽区分	
接続世帯数	
処理人口	国庫補助対象は100人以内とする

対象経費支出予定額(千円)			合計
交付対象事業費			
うち国費	うち県費	うち市町村費	その他(市単費等)
合計0千円			

※単独処理浄化槽を撤去する場合のみ、国費の対象

対象経費支出予定額(千円)				合計
本体にかかる工事費	流入管渠	撤去費※	その他	
				0千円

( )基

・共同浄化槽B

人槽区分	
接続世帯数	
処理人口	国庫補助対象は100人以内とする

対象経費支出予定額(千円)			合計
交付対象事業費			
うち国費	うち県費	うち市町村費	その他(市単費等)
合計0千円			

※単独処理浄化槽を撤去する場合のみ、国費の対象

対象経費支出予定額(千円)				合計
本体にかかる工事費	流入管渠	撤去費※	その他	
				0千円

( )基

・共同浄化槽C

人槽区分	
接続世帯数	
処理人口	国庫補助対象は100人以内とする

対象経費支出予定額(千円)			合計
交付対象事業費			
うち国費	うち県費	うち市町村費	その他(市単費等)
合計0千円			

※単独処理浄化槽を撤去する場合のみ、国費の対象

対象経費支出予定額(千円)				合計
本体にかかる工事費	流入管渠	撤去費※	その他	
				0千円

( )基

・共同浄化槽D

人槽区分	
接続世帯数	
処理人口	国庫補助対象は100人以内とする

対象経費支出予定額(千円)			合計
交付対象事業費			
うち国費	うち県費	うち市町村費	その他(市単費等)
合計0千円			

※単独処理浄化槽を撤去する場合のみ、国費の対象

対象経費支出予定額(千円)				合計
本体にかかる工事費	流入管渠	撤去費※	その他	
				0千円

( )基

・共同浄化槽E

人槽区分	
接続世帯数	
処理人口	国庫補助対象は100人以内とする

対象経費支出予定額(千円)			合計
交付対象事業費			
うち国費	うち県費	うち市町村費	その他(市単費等)
合計0千円			

※単独処理浄化槽を撤去する場合のみ、国費の対象

対象経費支出予定額(千円)				合計
本体にかかる工事費	流入管渠	撤去費※	その他	
				0千円

( )基