

# 循環型社会形成推進地域計画

大月町

# 大月町循環型社会形成推進地域計画

大 月 町

平成26年10月30日

## 1. 地域の循環型社会形成を推進するための基本的な事項

### (1) 対象地域

対象市町村名 大月町  
面積 103.04km<sup>2</sup>  
人口 5,707人（平成26年10月1日現在人口）  
過疎地域に該当

※ 対象地域図（資料として添付）

### (2) 計画期間

本計画は、平成27年4月1日から令和4年3月31日までの7年間を計画期間とする。

なお、目標の達成状況や社会経済情勢の変化等を踏まえ、必要な場合には計画を見直すものとする。

### (3) 基本的な方向

本町では、最近になって特に生活排水による水質汚濁が問題化してきており、社会的にもその対策の必要性と緊急性が深く認識されるようになってきている。このようなことから生活排水処理の向上を目指し、浄化槽・漁業集落排水施設を地域の実情に合わせて効果的に計画する。生活排水処理の目標については水質の改善を図る事に止まらず、流れる河川に清流がよみがえり、どこの川でも澄んだ川の復活を目指すものとする。

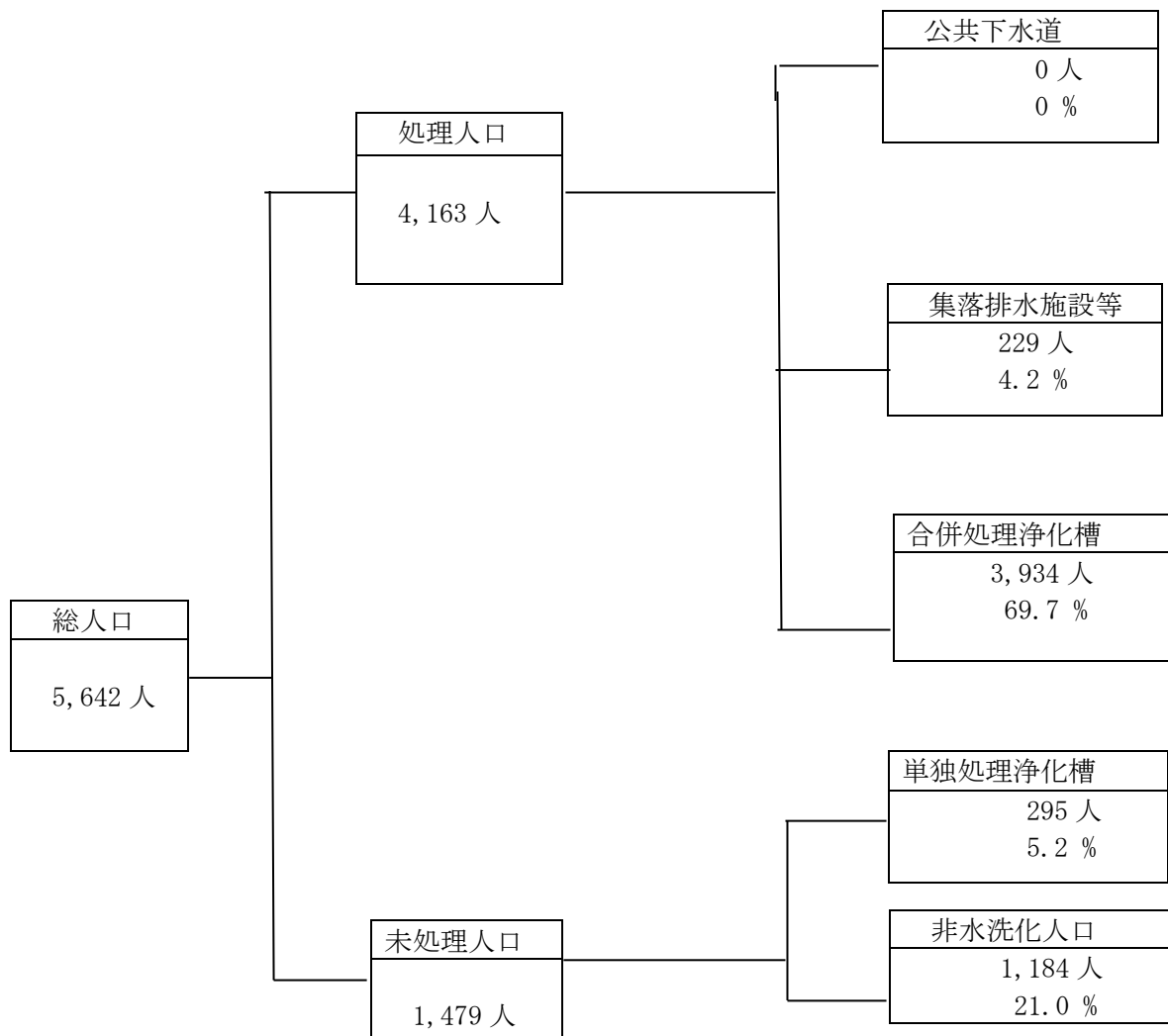
## 2. 循環型社会形成推進のための現状と目標

### (1) 生活排水の処理の現状

平成26年度の生活排水の処理状況及びし尿・汚泥等の排出量は次のとおりである。

生活排水処理対象人口は、全体で5,642人であり、水洗化人口は、4,458人、汚水衛生処理率73.7%である。

し尿発生量は2.0千KL/年、浄化槽汚泥発生量は、1.9千KL/年であり、処理・処分量（=収集・運搬量）は3.9千KL/年である。



(2) 生活排水処理の目標

(単位：人)

	平成26年度実績	令和3年度目標
総人口	5,642	4,657
公共下水道	0 0%	0 0%
漁業集落排水施設等	229 4.1%	182 3.9%
合併処理浄化槽等	3,934 69.7%	3,316 71.2%
未処理人口	1,479 26.2%	1,159 24.9%

### 3. 施策の内容

#### (1) 地域の特性に応じた汚水処理施設の整備

浄化槽、漁業集落排水施設等の汚水処理施設の整備に当たり、それぞれの特徴を踏まえ、地形等の自然条件、集落の形成など地域の特性を踏まえた整備を行う。

#### (2) 浄化槽の整備

浄化槽設置整備事業により、合併処理浄化槽の整備を進める。

#### (3) 単独処理浄化槽対策

単独処理浄化槽は汚濁負荷が高く、水質汚濁の要因となっていることから、既存の単独処理浄化槽の合併処理浄化槽への転換を進める。

#### (4) 排出削減の推進

家庭等から排出される汚濁負荷量の削減のため、広報等の実施により啓発活動の強化を図る。

#### (5) し尿対策

宿毛市・大月町・三原村との幡多西部消防組合により処理しているが、今後効率的な運転や三市町村が連携した処理を図る。また、処理過程から発生する汚泥は資源として循環利用する。

#### (6) 最終処分場

可燃物等は幡多6市町村での幡多広域市町村圏事務組合、不燃物等は大月町環境クリーンセンターで処理しているが、ごみの減量をおこない処分量減少を図る。

### 4. 計画のフォローアップと事後評価

#### (1) 計画のフォローアップ

本町は、毎年、計画の進捗状況を把握し、その結果を公表するとともに、必要に応じて、本町、高知県及び国と意見交換をしつつ、計画の進捗状況を勘案し、計画の見直しを行う。

#### (2) 事後評価及び計画の見直し

計画期間終了後、処理状況の把握を行い、その結果を取りまとめた時点で速やかに協議会を開催し、計画の事後評価、目標達成状況の評価を行う。

また、評価の結果を公表するとともに、評価結果を次期計画策定に反映させるものとする。

なお、計画の進捗状況や社会経済情勢の変化等を踏まえ、必要に応じて計画を見直すものとする。

様式 1

循環型社会形成推進交付金事業実施計画総括表 1（平成27年度）

1 地域の概要

(1)地域名	大月町	(2)地域内人口	5,707人	(3)地域面積	103.04km <sup>2</sup>
(4)構成市町村等名		(5)地域の要件*	人口 面積 沖縄 離島 奄美 豪雪 山村 (半島) (過疎) その他		
(6)構成市町村に一部事務組合等が含まれる場合、当該組合の状況	組合を構成する市町村： 設立されていない場合、今後の見通し：	設立（予定）年月日： 年 月 日設立、認可予定			

\* 交付要綱で定める交付対象となる要件のうち、該当する項目全てに○を付ける。

2 生活排水処理の現状と目標

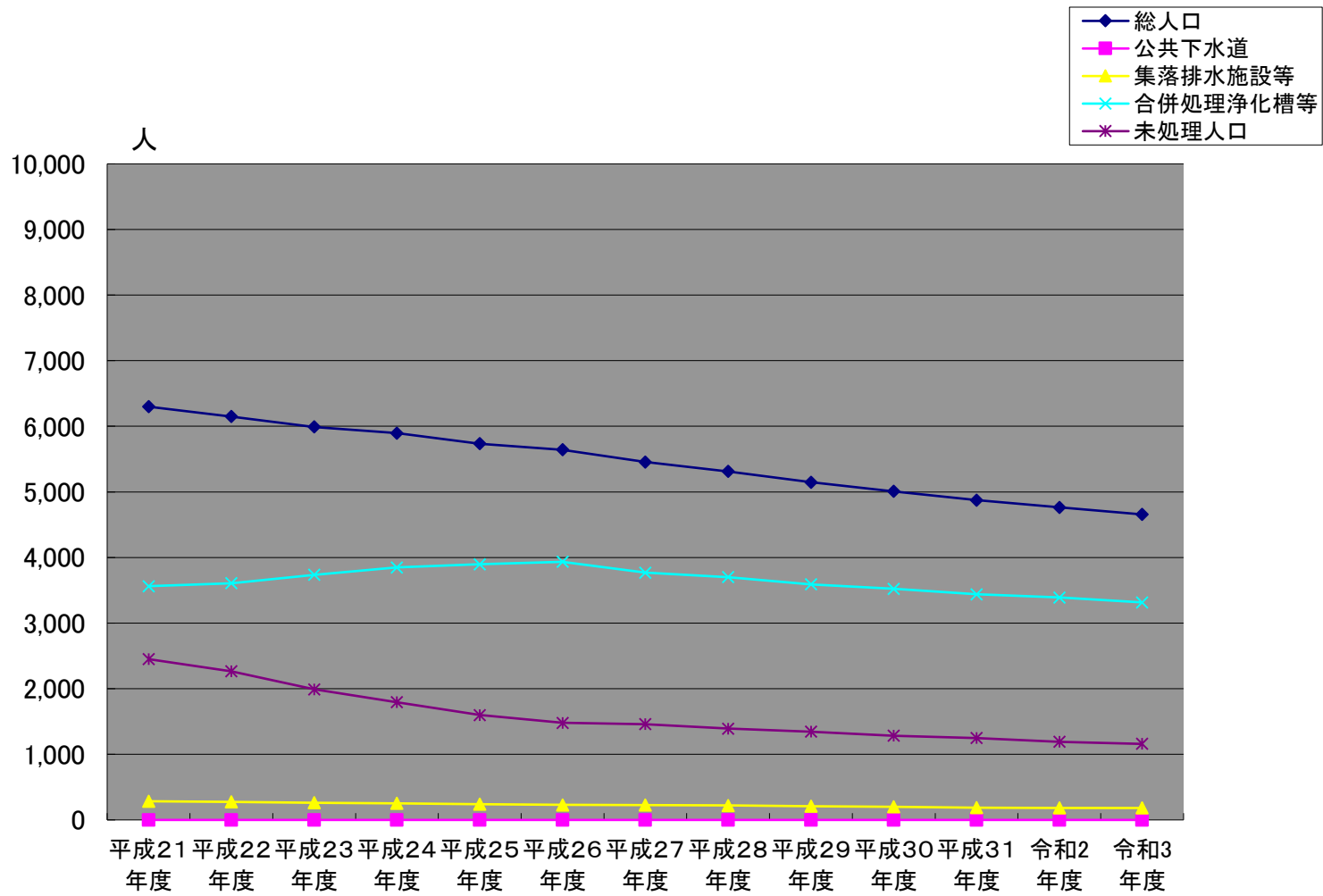
指標・単位	過去の状況・現状						目標
	平成21年度	平成22年度	平成23年度	平成24年度	平成25年度	平成26年度	令和3年度
総人口	6,299	6,148	5,990	5,895	5,735	5,642	4,657
公共下水道	汚水衛生処理人口 汚水衛生処理率又は汚水処理人口普及率	0 0%	0 0%	0 0%	0 0%	0 0%	0 0%
集落排水施設等	汚水衛生処理人口 汚水衛生処理率又は汚水処理人口普及率	285 4.5%	274 4.5%	263 4.4%	252 4.3%	241 4.2%	229 4.1%
合併処理浄化槽等	汚水衛生処理人口 汚水衛生処理率又は汚水処理人口普及率	3,563 56.6%	3,608 58.7%	3,737 62.4%	3,848 65.3%	3,896 67.9%	3,934 69.7%
未処理人口	汚水衛生未処理人口	2,451	2,266	1,990	1,795	1,598	1,479

※ 別添資料として指標と人口等の要因に関するトレンドグラフを添付のこと。（別紙参考を参照）

3 浄化槽の整備の状況と更新、廃止、新設の予定

施設種別	事業主体	現有施設の内容			整備予定基数の内容			備考
		基数	処理人口	開始年月	基数	処理人口	目標年次	
浄化槽設置整備事業	大月町	477基	1,672人	平成4年4月	70基	190人	令和3年度	

※ 計画地域内の施設の状況（現況、予定）を地図上に示したものを添付のこと。



加入状況	平成21年度	平成22年度	平成23年度	平成24年度	平成25年度	平成26年度	平成27年度	平成28年度	平成29年度	平成30年度	平成31年度	令和2年度	令和3年度
総人口	6,299	6,148	5,990	5,895	5,735	5,642	5,456	5,313	5,148	5,008	4,875	4,765	4,657
公共下水道	0	0	0	0	0	0	0	0	0	0	0	0	0
集落排水施設等	285	274	263	252	241	229	227	221	211	200	188	184	182
合併処理浄化槽等	3,563	3,608	3,737	3,848	3,896	3,934	3,770	3,700	3,591	3,523	3,439	3,390	3,316
未処理人口	2,451	2,266	1,990	1,795	1,598	1,479	1,459	1,392	1,346	1,285	1,248	1,191	1,159

大月町生活排水処理施設整備計画（アクションプラン）

様式-12-2

■ 目標年次	平成39年度	市町村名：大月町
--------	--------	----------

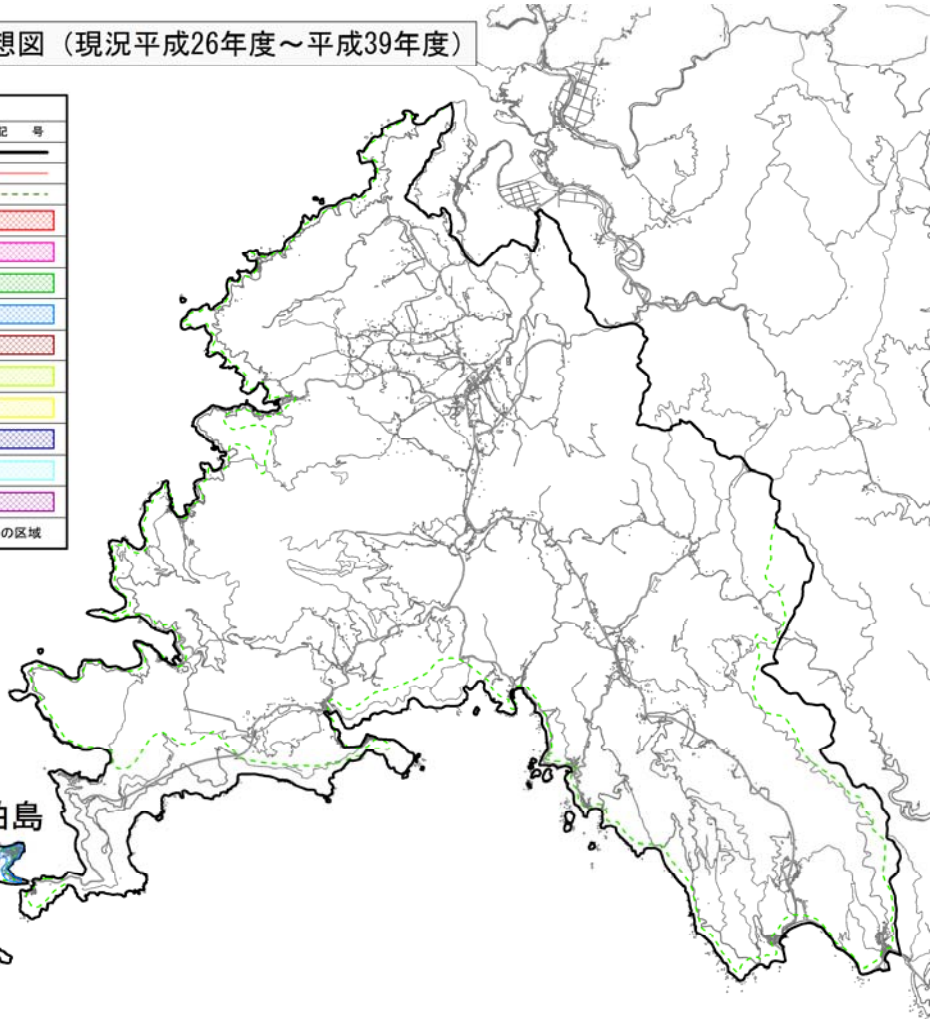
■ 生活排水処理整備区域図

大月町生活排水処理構想図（現況平成26年度～平成39年度）

凡		例	
行政区境界	黒色		記号
都市計画区域界	赤色		
農業振興地域界	緑色		
生活排水処理事業	公共下水道事業	赤色	
	特定環境保全公共下水道事業	桃色	
	農業集落排水事業	緑色	
	漁業集落排水事業	青色	
	簡易排水施設整備事業	茶色	
	小規模集合排水処理施設整備事業	黄緑色	
	コミュニティプラント	黄色	
	浄化槽市町村整備推進事業	藍色	
	個別排水処理施設整備事業	水色	
	特定貯水池流域整備事業	紫色	
浄化槽設置整備事業（個人設置）	上記以外の区域		

※処理区内の着色は供用を開始した区域を示す。

A-1 柏島



① 整備スケジュール

計画区分	事業	事業内容	1	2	3	4	5	6	7	8	9	10	11	12	13
			H27	H28	H29	H30	H31	H32	H33	H34	H35	H36	H37	H38	H39
施設整備	漁業集落排水	計画区域整備完了													
	合併浄化槽(個人設置)	個別処理区域整備													
実行メニュー (早期概成)	合併浄化槽(個人設置)	整備のための広報活動													

② 目標値及び概算事業費

		全体	公共下水道	集落排水施設他	合併浄化槽 (市町村設置型)	合併浄化槽 (個人設置)	備考
目標値	整備人口(人)	4,458	0	264	0	3,569	
	整備面積(集合処理分)(ha)	47.4	0.0	47.4	-	-	
	汚水処理人口普及率(%)	86.0%	0.0%	5.9%	0.0%	80.1%	
	計画水量(m3/日)	90	0	90	-	-	
	計画汚泥量(m3/日)	4.45	0	0.17	0	4.28	
概算事業費	建設事業費(百万円)	250	0	0	0	250	
	年間維持管理費(百万円/年)	48	0	3	0	45	



様式 2

### 循環型社会形成推進交付金事業実施計画総括表2(平成27年度)

事業種別	事業番号 ※1	事業主体名 ※2	規模	事業期間 交付期間		総事業費(千円)							交付対象事業費(千円)							備考			
				単位	開始	終了	平成 27年度	平成 28年度	平成 29年度	平成 30年度	平成 31年度	令和 2年度	令和 3年度	平成 27年度	平成 28年度	平成 29年度	平成 30年度	平成 31年度	令和 2年度		令和 3年度		
○浄化槽に関する事業							25,290	5,472	4,114	2,320	2,570	3,484	3,700	3,630	25,290	5,472	4,114	2,320	2,570	3,484	3,700	3,630	
浄化槽設置整備	1	大月町	70基	H27	R3		25,290	5,472	4,114	2,320	2,570	3,484	3,700	3,630	25,290	5,472	4,114	2,320	2,570	3,484	3,700	3,630	
浄化槽市町村整備推進							0								0								
○施設整備に関する計画支援に関する事業							0								0								
合計							25,290	5,472	4,114	2,320	2,570	3,484	3,700	3,630	25,290	5,472	4,114	2,320	2,570	3,484	3,700	3,630	

- ※1 事業番号については、計画本文3(3)表4に示す事業番号及び様式3の施設整備に関する事業番号と一致させること。また、様式3に示す施策のうち関連するものがあれば、合わせて番号を記入すること。
- ※2 広域連合、一部事務組合等については、欄外に構成する市町村を注記すること。
- ※3 実施しない事業の欄は削除して構わない。
- ※4 同一施設の整備であっても、交付金を受ける事業主体ごとに記載する。

## 施設概要（浄化槽系）

都道府県名 高知県

(1) 事業主体名	大月町
(2) 事業名称	浄化槽設置整備事業
(3) 事業の実施目的及び内容	町内主要河川並びにその支流等の生活排水が及ぼす公共水域の汚濁を防止する。
(4) 事業期間	平成27年度～令和3年度
(5) 事業対象地域の要件	ア－（ウ）（カ）
(6) 事業計画額	交付対象事業費 25,290千円 うち（以下の事業を実施する場合） ・環境配慮・防災まちづくり浄化槽整備推進事業に係る事業費 ・公的施設単独処理浄化槽集中転換事業に係る事業費

## ○ 事業計画額の内訳及び浄化槽の整備規模

## 【浄化槽設置整備事業の場合】

区分	交付対象基数 （人分）	基準額	対象経費 支出予定額	交付対象 事業費
5人槽	45基（108人分）	14,940,000	14,940,000	14,940,000
6～7人槽	25基（82人分）	10,350,000	10,350,000	10,350,000
8～10人槽	基（人分）			
11～20人槽	基（人分）			
21～30人槽	基（人分）			
31～50人槽	基（人分）			
51人槽以上	基（人分）			
計画策定 調査費				
うち台帳 作成費用				
合計	70基（190人分）	25,290,000	25,290,000	25,290,000

【浄化槽市町村整備推進事業の場合】

区分	交付対基数 (人分)	基準額	対象経費 支出予定額	交付対象 事業費
5人槽	基 (人分)			
6～7人槽	基 (人分)			
8～10人槽	基 (人分)			
11～15人槽	基 (人分)			
16～20人槽	基 (人分)			
21～25人槽	基 (人分)			
26～30人槽	基 (人分)			
31～40人槽	基 (人分)			
41～50人槽	基 (人分)			
51人槽以上	基 (人分)			
共同浄化槽	人槽 基 (人分) 人槽 基 (人分) 人槽 基 (人分)			
事務費				
調査費				
計画策定 調査費				
うち台帳 作成費用				
合計	基 (人分)			

循環型社会形成推進地域計画 内訳表(浄化槽系)

【参考資料様式6 補足資料】

集計表

浄化槽設置整備事業				浄化槽市町村整備推進事業			
区分	基数	交付対象事業費	対象経費支出予定額	区分	基数	交付対象事業費	対象経費支出予定額
5人槽	45基	14940千円	14940千円	5人槽	0基	0千円	0千円
6～7人槽	25基	10350千円	10350千円	6～7人槽	0基	0千円	0千円
8～10人槽	0基	0千円	0千円	8～10人槽	0基	0千円	0千円
11～20人槽	0基	0千円	0千円	11～15人槽	0基	0千円	0千円
21～30人槽	0基	0千円	0千円	16～20人槽	0基	0千円	0千円
31～50人槽	0基	0千円	0千円	21～25人槽	0基	0千円	0千円
51人槽以上	0基	0千円	0千円	26～30人槽	0基	0千円	0千円
				31～40人槽	0基	0千円	0千円
				41～50人槽	0基	0千円	0千円
				51人槽以上	0基	0千円	0千円