

大仙市 循環型社会形成推進地域計画(浄化槽)

秋田県 大仙市

令和元年 11月 25日

1. 地域の循環型社会形成を推進するための基本的な事項

(1) 対象地域

◎ 対象となる地域(対象都道府県市町村名、一般廃棄物処理対象区域の面積及び人口)

◆ 対象市町村名	大仙市
◆ 面積	866.77km ²
◆ 人口	81,144人(平成31年3月31日現在人口) 豪雪、山村及び過疎地域に該当

(2) 計画期間

本計画は、令和2年4月1日から令和7年3月31日までの5年間を計画期間とする。

なお、目標の達成状況や社会経済情勢の変化等を踏まえ、必要な場合には計画を見直すものとする。

(3) 基本的な方向

本市の公共用水域については、水質の汚濁に係る類型の当てはめが行われている10河川については環境基準の維持達成状況を把握するための水質調査が毎年行われており、BODについては全ての河川で環境基準を達成しており、良好な状態を維持している。

このようなことから、「水の清らかさと健全な土壌環境を維持する」ことを目標に、公共下水道施設や農業集落排水施設を整備及び加入率向上対策の促進に加えて、合併処理浄化槽を整備促進することで、公共用水域の水質保全を推進するものとする。

- ① 公共下水道・農業集落排水事業による集合型処理施設の整備については、令和2年度に終了予定。今後は施設集約化を進める。
- ② 集落の形態をなしていない住宅が分散している地域及び小規模な集落については、合併処理浄化槽で整備する。
- ③ 汲み取り便所及び単独浄化槽を設置している家庭については、生活排水の処理を進めるため、合併処理浄化槽への転換を進める。

2. 循環型社会形成推進のための現状と目標

(1) 生活排水の処理の現状

平成 30 年度の生活排水の処理状況及びし尿・汚泥等の排出量は次のとおりである。生活排水処理対象人口は、全体で 81,144 人であり、汚水衛生処理人口（平成 30 年度現在、現に汚水処理施設に接続されている人口、以下同様。）は 51,769 人、汚水処理衛生率 63.8 % である。

し尿発生量は 13.2 千 KL/年、浄化槽汚泥発生量は、29.3 千 KL/年であり、処理・処分量は 42.5 千 KL/年である。

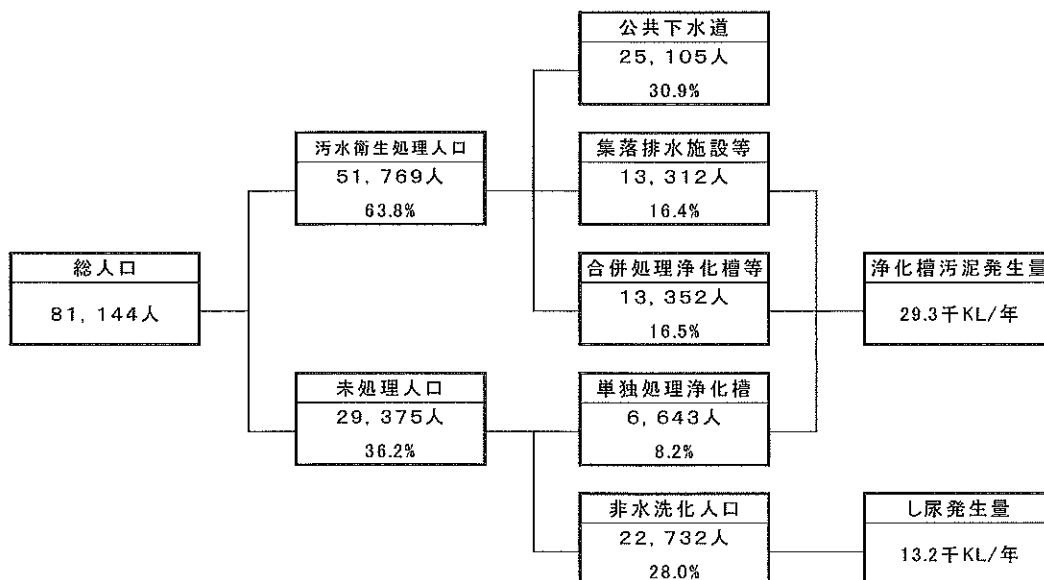


図1 生活排水の処理状況フロー

(2) 生活排水処理の目標

生活排水処理については、下表に掲げる目標のとおり、合併処理浄化槽の整備等を進めて行くものとする。

(単位:人)

		平成30年度実績	令和6年度目標
処理形態別人口	公共下水道	25,105人 (30.9%)	32,839人 (45.4%)
	農業集落排水施設等	13,312人 (16.4%)	10,958人 (15.1%)
	合併処理浄化槽等	13,352人 (16.5%)	14,296人 (19.8%)
	未処理人口	29,375人 (36.2%)	14,279人 (19.7%)
	合計	81,144人	72,372人
し尿・汚泥の量	汲み取りし尿量	13,200キロリットル	9,563キロリットル
	浄化槽汚泥量	29,300キロリットル	18,615キロリットル
	合計	42,500キロリットル	28,178キロリットル

表1 生活排水処理に関する現状と目標

3. 施策の内容

(1) 発生抑制、再使用の推進

生活排水対策

家庭等から排出される汚濁負荷量の削減のため、啓発活動の強化を図る。

- ・広報活動の実施
- ・廃油ポット、三角コーナネット、拭取紙等の排出抑制用品の普及
- ・洗剤は、環境に影響の少ない分解性の高い製品の適量使用
- ・漂白剤は、塩素系ではなく酸素系のものを使用

(2) 処理体制

生活排水処理の現状と今後

浄化槽、公共下水道、農業集落排水施設等の污水处理施設の整備にあたり、それぞれの特徴を踏まえ地形等の自然条件、集落の形成など地域の特性を踏まえた整備を行って来た。令和2年度には公共下水道の整備が終了予定となっているため、今後は施設の集約化を進めていく。

下水道の整備以前に設置された単独処理浄化槽は汚濁負荷が高く、水質汚濁の要因となっていることから、既存の単独処理浄化槽の合併処理浄化槽への転換を進める。

(3) 処理施設等の整備

合併処理浄化槽の整備

浄化槽設置整備事業により、合併処理浄化槽の整備を進める。

合併処理浄化槽の整備については、表2のとおり行う。

表2 合併処理浄化槽への移行計画

事業	直近の整備済 基数(基) (平成30年度)	整備計画 基数 (基)	整備計画 人口 (人)	事業期間
浄化槽設置整備事業	2,954	600	12,799	R2～R6
浄化槽市町村整備推進事業	380	0	0	
その他地方単独事業	0	0	0	
合計	3,334	600	12,799	

4. 計画のフォローアップと事後評価

(1) 計画のフォローアップ

本市は、毎年計画の進捗状況を把握し、その結果を公表するとともに、必要に応じて秋田県及び国と意見交換をしつつ、計画の進捗状況を勘案して見直しを行う。

(2) 事後評価及び計画の見直し

計画期間終了後、処理状況の把握を行い、その結果が取りまとまった時点で、速やかに計画の事後評価、目標達成状況の評価を行う。

また、評価の結果を公表するとともに、評価結果を次期計画策定に反映させるものとする。

なお、計画の進捗状況や社会経済情勢の変化等を踏まえ、必要に応じ計画を見直すものとする。

循環型社会形成推進交付金事業実施計画総括表 1 (令和 2 年度)

1 地域の概要

(1) 地域名	大仙市	(2) 地域内人口	81,144 人	(3) 地域面積	866.77 km ²
(4) 構成市町村等名	大仙市	(5) 地域の要件	①人口 ②面積 ③沖繩 離島 奄美 ④山形 半島 ⑤過疎 その他		
(6) 構成市町村に一部事務組合等が含まれる場合、当該組合の状況					
①組合を構成する市町村： ②設立（予定）年月日： 年 月 日 設立、認可予定 ③設立されていない場合、今後の見通し：					

2 生活排水処理の現状と目標

指標・単位	年	過去の状況・現状（汚水衛生処理率又は汚水処理人口普及率）						目 標
		平成26年度	平成27年度	平成28年度	平成29年度	平成30年度	令和元年度	
総人口		86,061	84,903	83,578	82,468	81,144	集計中	72,372
公 共 下 水 道	汚水衛生処理人口 汚水衛生処理率又は汚水処理人口普及率	23,351 27.1%	24,071 28.4%	24,516 29.3%	25,015 30.3%	25,105 30.9%	集計中	32,839 45.4%
集 落 排 水 施 設 等	汚水衛生処理人口 汚水衛生処理率又は汚水処理人口普及率	13,327 15.5%	13,505 15.9%	13,501 16.2%	13,517 16.4%	13,312 16.4%	集計中	10,958 15.1%
合 併 処 理 浄 化 槽 等	汚水衛生処理人口 汚水衛生処理率又は汚水処理人口普及率	14,125 16.4%	14,184 16.7%	14,463 17.3%	14,016 17.0%	13,352 16.5%	集計中	14,296 19.8%
未 処 理 人 口	汚水衛生未処理人口	35,258 41.0%	33,143 39.0%	31,098 37.2%	29,920 36.3%	29,375 36.2%	集計中	14,279 19.7%

※ 別添資料として指標と人口等の要因に関するトレンドグラフを添付のこと。（別紙参考を参照）

3 浄化槽の整備の状況と更新、廃止、新設の予定

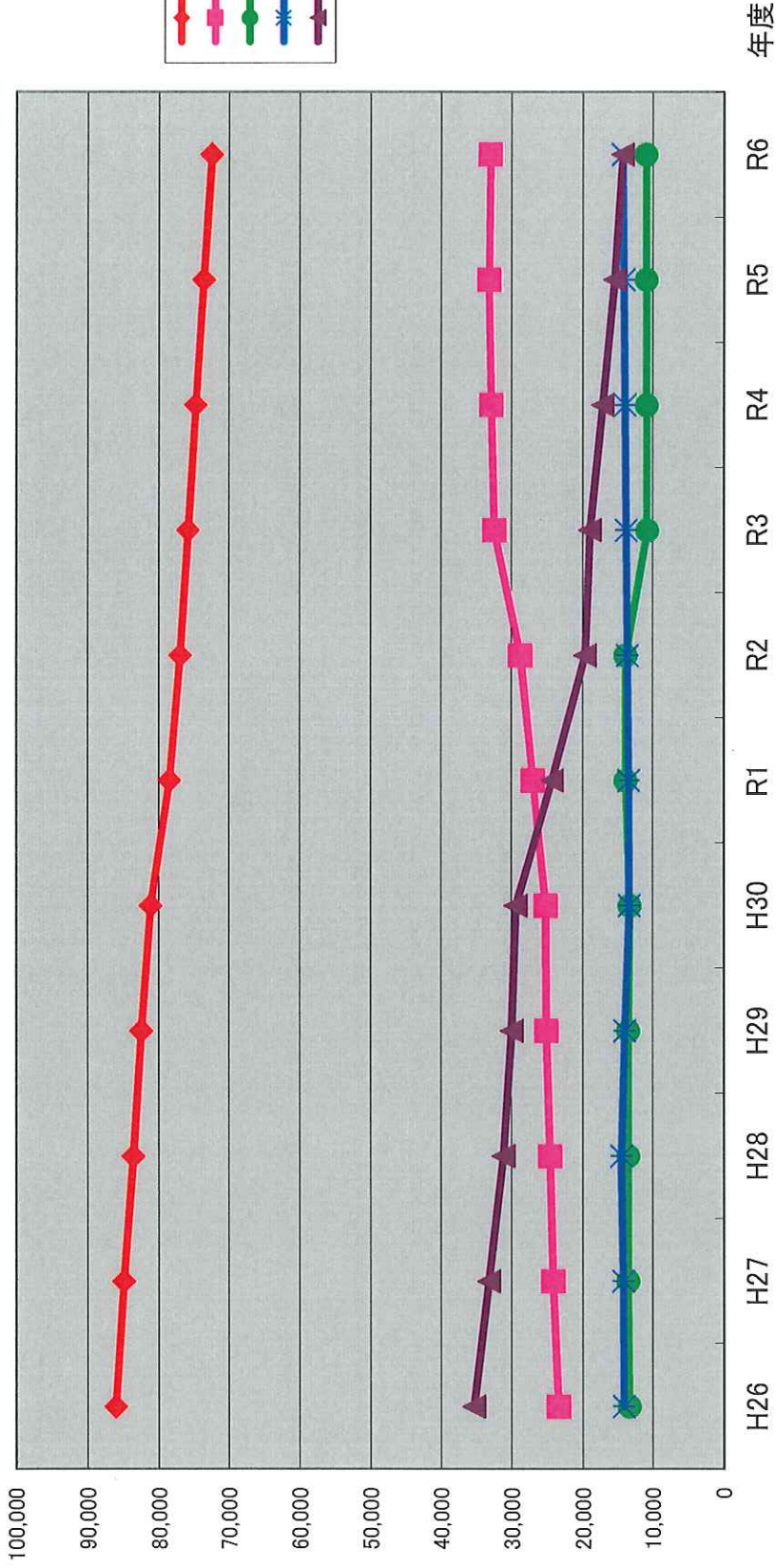
施設種別	事業主体	現有施設の内容		整備予定基数の内容		備考
		基数	処理人口	基数	処理人口	
浄化槽設置整備事業	大仙市	2,954	16,574	600	12,799	R6
浄化槽市町村整備推進事業	大仙市	380	1,417			

※ 計画地域内の施設の状況（現況、予定）を地図上に示したものを添付のこと。

様式1別添1 指標と人口等の要因に関するトレンドグラフ(生活排水処理)

生活排水処理の現状と目標

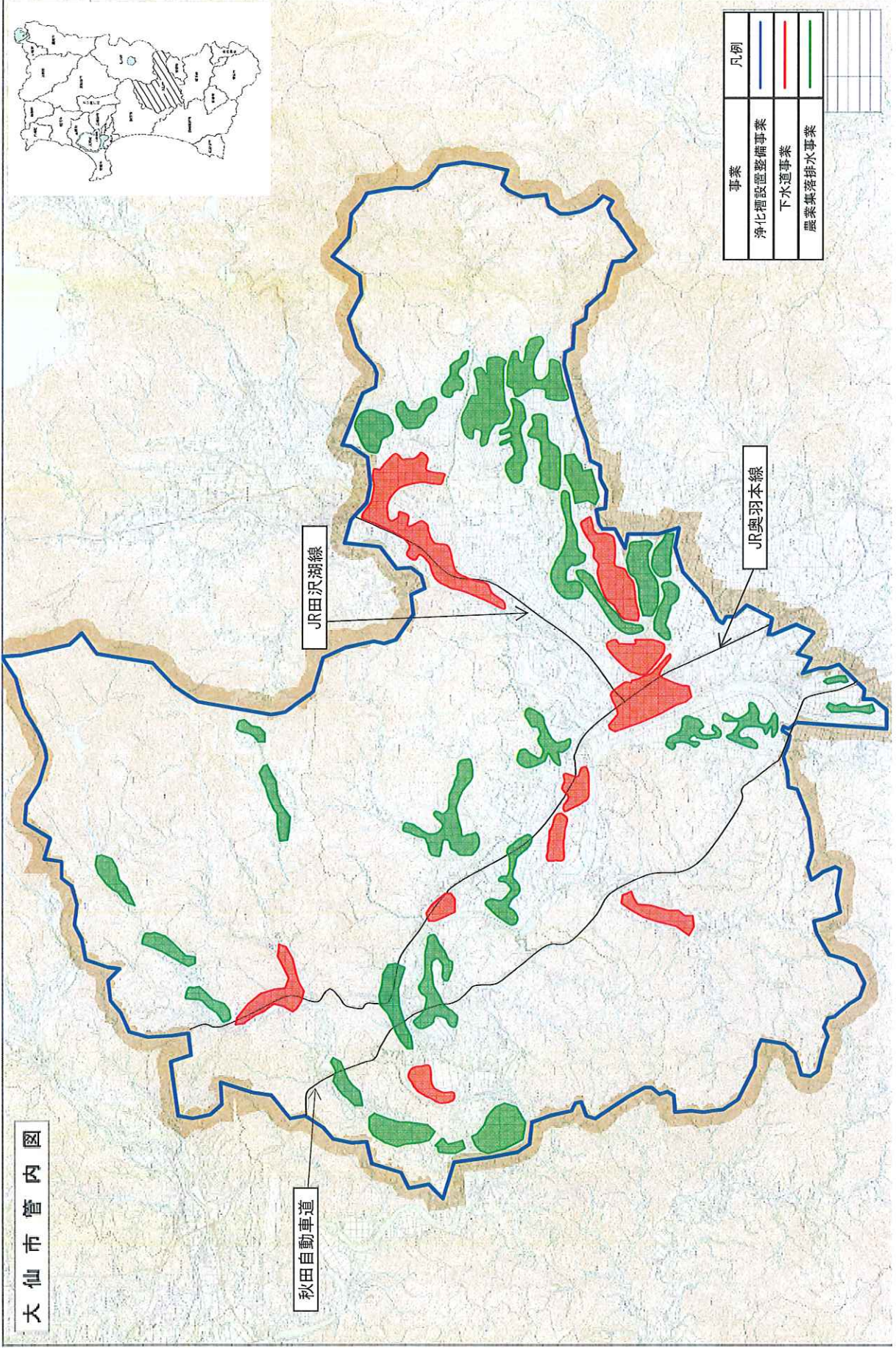
人口
(単位:人)



(単位:人)

	H26	H27	H28	H29	H30	R1	R2	R3	R4	R5	R6
総人口	86,061	84,903	83,578	82,468	81,144	78,474	76,957	75,811	74,665	73,518	72,372
公共下水道	23,351	24,071	24,516	25,015	25,105	26,886	28,667	32,282	32,701	33,024	32,839
集落排水施設等	13,327	13,505	13,501	13,517	13,312	13,857	13,875	10,803	10,867	10,924	10,958
合併処理浄化槽等	14,125	14,184	14,463	14,016	13,352	13,437	13,597	13,772	13,947	14,120	14,296
未処理人口	35,258	33,143	31,098	29,920	29,375	24,294	19,672	18,954	17,150	15,450	14,279

大仙市管内图



事業	凡例
浄化槽設置整備事業	
下水道事業	
農業集落排水事業	

JR田沢湖線

JR奥羽本線

秋田自動車道

循環型社会形成推進交付金事業実施計画総括表2(令和2年度)

事業種別 事業名称	事業番号 ※1	事業主体 名称 ※2	規模		総事業費(千円)						交付対象事業費(千円)						備考	
			単位	交付期間 開始 終了	令和 2年度	令和 3年度	令和 4年度	令和 5年度	令和 6年度	令和 2年度	令和 3年度	令和 4年度	令和 5年度	令和 6年度				
															0			
○再生利用に関する事業					0	0	0	0	0	0	0	0	0	0	0	0	0	0
容器包装リサイクル推進施設					0	0	0	0	0	0	0	0	0	0	0	0	0	0
分別回収拠点整備					0	0	0	0	0	0	0	0	0	0	0	0	0	0
小規模ストックヤード整備					0	0	0	0	0	0	0	0	0	0	0	0	0	0
簡易プレス機整備					0	0	0	0	0	0	0	0	0	0	0	0	0	0
ごみ収集車整備					0	0	0	0	0	0	0	0	0	0	0	0	0	0
生ごみリサイクル施設					0	0	0	0	0	0	0	0	0	0	0	0	0	0
ごみ高速たい肥化施設整備					0	0	0	0	0	0	0	0	0	0	0	0	0	0
ごみ飼料化施設整備					0	0	0	0	0	0	0	0	0	0	0	0	0	0
ごみメタン回収施設整備					0	0	0	0	0	0	0	0	0	0	0	0	0	0
リサイクルセンター					0	0	0	0	0	0	0	0	0	0	0	0	0	0
資源ごみ選別施設整備					0	0	0	0	0	0	0	0	0	0	0	0	0	0
破砕・選別施設整備					0	0	0	0	0	0	0	0	0	0	0	0	0	0
不要品再生施設整備					0	0	0	0	0	0	0	0	0	0	0	0	0	0
展示施設整備					0	0	0	0	0	0	0	0	0	0	0	0	0	0
廃棄物原材料化施設整備					0	0	0	0	0	0	0	0	0	0	0	0	0	0
ごみ固形燃料化施設整備					0	0	0	0	0	0	0	0	0	0	0	0	0	0
ストックヤード整備					0	0	0	0	0	0	0	0	0	0	0	0	0	0
その他の施設整備等(施設名記載)					0	0	0	0	0	0	0	0	0	0	0	0	0	0
○熱回収等に関する事業					0	0	0	0	0	0	0	0	0	0	0	0	0	0
熱回収施設整備					0	0	0	0	0	0	0	0	0	0	0	0	0	0
灰溶融施設整備					0	0	0	0	0	0	0	0	0	0	0	0	0	0
その他の施設整備等(施設名記載)					0	0	0	0	0	0	0	0	0	0	0	0	0	0
○最終処分に関する事業					0	0	0	0	0	0	0	0	0	0	0	0	0	0
最終処分場設置					0	0	0	0	0	0	0	0	0	0	0	0	0	0
不適正最終処分場再生					0	0	0	0	0	0	0	0	0	0	0	0	0	0
○収集運搬の最適化に関する事業					0	0	0	0	0	0	0	0	0	0	0	0	0	0
廃棄物運搬中継・中間処理施設整備					0	0	0	0	0	0	0	0	0	0	0	0	0	0
その他の施設整備等(施設名記載)					0	0	0	0	0	0	0	0	0	0	0	0	0	0
○併せ産廃モデル施設整備に関する事業					0	0	0	0	0	0	0	0	0	0	0	0	0	0
併せ産廃モデル施設整備					0	0	0	0	0	0	0	0	0	0	0	0	0	0
○し尿処理に関する事業					0	0	0	0	0	0	0	0	0	0	0	0	0	0
汚泥再生処理センター整備					0	0	0	0	0	0	0	0	0	0	0	0	0	0
し尿・浄化槽汚泥高度処理施設整備					0	0	0	0	0	0	0	0	0	0	0	0	0	0
コミュニケーションプラント整備					0	0	0	0	0	0	0	0	0	0	0	0	0	0
○浄化槽に関する事業					0	0	0	0	0	0	0	0	0	0	0	0	0	0
浄化槽設置整備					270,916	55,775	55,775	55,775	55,775	55,775	55,775	55,775	55,775	47,816	47,816	47,816	47,816	47,816
浄化槽市町村整備推進					270,916	55,775	55,775	55,775	55,775	55,775	55,775	55,775	55,775	47,816	47,816	47,816	47,816	47,816
○施設整備に関する計画支援に関する事業					0	0	0	0	0	0	0	0	0	0	0	0	0	0
合計					270,916	55,775	55,775	55,775	55,775	55,775	55,775	55,775	55,775	47,816	47,816	47,816	47,816	47,816

※1 事業番号については、計画本文3(3)表4に示す事業番号及び様式1-3の施設整備に関する事業番号と一致させること。また、様式1-3に示す施設のうち関連するものがあれば、合わせて番号を記入すること。
 ※2 広域連合、一部事務組合等については、欄外に構成する市町村を注記すること。
 ※3 実施しない事業の欄は削除して構わない。

地域の循環型社会形成推進のための施策一覧

施策種別	事業番号 ※1	施策の名称	施策の内容	実施主体	事業期間 交付期間		交付金 必要の 要否	事業計画					備考
					開始	終了		令和 2年度	令和 3年度	令和 4年度	令和 5年度	令和 6年度	
発生抑制、 再使用の 推進に関するもの													
処理体制 の構築、変更に関するもの													
処理施設 の整備に 関するもの	5	浄化槽設置整備事業	合併処理浄化槽設置に要する費用を助成する事業。	大仙市	R 2	R 6	○	120基	120基	120基	120基	120基	
施設整備 に係る計画 支援に関するもの													
その他													

※1 処理施設の整備に係る事業番号については、計画本文3(3)表4に示す事業番号及び様式1-2の事業番号と一致させること。

施設概要（浄化槽系）

都道府県名 秋田県

(1) 事業主体名	大仙市
(2) 事業名称	浄化槽設置整備事業
(3) 事業の実施目的及び内容	「水の清らかさと健全な土壌環境を維持」を図るために、BOD除去率90%以上、放流水質20mg/l（日間平均値）以下の機能を有する浄化槽を設置しようとする者に対し、予算の範囲内で補助金を交付する。
(4) 事業期間	令和2年度～令和6年度
(5) 事業対象地域の要件	浄化槽設置整備事業実施要綱 第3 アの(ウ) (キ) 水道水源の流域及び雑排水対策を推進する必要があると認められる地域
(6) 事業計画額	交付対象事業費 239,080千円

○ 事業計画額の内訳及び浄化槽の整備規模

【浄化槽設置整備事業の場合】

区分	交付対基数 (2,474人分)	うち 単独撤去	基準額	対象経費 支出予定額	交付対象 事業費
5人槽	295基 (944人分)	0基	103,840	117,764	103,840
6～7人槽	300基 (1,500人分)	0基	132,300	149,820	132,300
8～10人槽	5基 (30人分)	0基	2,940	3,332	2,940
11～20人槽	基 (人分)	基			
21～30人槽	基 (人分)	基			
31～50人槽	基 (人分)	基			
51人槽以上	基 (人分)	基			
改築	基				
計画策定調査費					
合計	600基 (2,474人分)	0基	239,080	270,916	239,080

循環型社会形成推進地域計画 内訳表(浄化槽系)

【参考資料様式6 補足資料】

集計表

区分	浄化槽設置整備事業			浄化槽市町村整備推進事業			
	基数	交付対象事業費	対象経費支出予定額	区分	基数	交付対象事業費	対象経費支出予定額
5人槽	295基	103840千円	117764千円	5人槽	0基	0千円	0千円
6～7人槽	300基	132300千円	149820千円	6～7人槽	0基	0千円	0千円
8～10人槽	5基	2940千円	3332千円	8～10人槽	0基	0千円	0千円
11～20人槽	0基	0千円	0千円	11～15人槽	0基	0千円	0千円
21～30人槽	0基	0千円	0千円	16～20人槽	0基	0千円	0千円
31～50人槽	0基	0千円	0千円	21～25人槽	0基	0千円	0千円
51人槽以上	0基	0千円	0千円	26～30人槽	0基	0千円	0千円
				31～40人槽	0基	0千円	0千円
				41～50人槽	0基	0千円	0千円
				51人槽以上	0基	0千円	0千円

浄化槽設置整備事業(単独転換)

○対象経費支出予定額の内訳

人槽区分	5人槽
基数	15

対象経費支出予定額(千円)				合計
交付対象事業費			その他 (市単費等)	
うち国費	うち県費	うち市町村費		
1760千円	1760千円	1760千円	708千円	5988千円
合計5280千円				

対象経費支出予定額(千円)				合計
本体にかかる 工事費	宅内配管	撤去費	その他	
5988千円				5988千円
()基 ()基				

人槽区分	6~7人槽
基数	15

対象経費支出予定額(千円)				合計
交付対象事業費			その他 (市単費等)	
うち国費	うち県費	うち市町村費		
2205千円	2205千円	2205千円	876千円	7491千円
合計6615千円				

対象経費支出予定額(千円)				合計
本体にかかる 工事費	宅内配管	撤去費	その他	
7491千円				7491千円
()基 ()基				

人槽区分	8~10人槽
基数	

対象経費支出予定額(千円)				合計
交付対象事業費			その他 (市単費等)	
うち国費	うち県費	うち市町村費		
				0千円
合計0千円				

対象経費支出予定額(千円)				合計
本体にかかる 工事費	宅内配管	撤去費	その他	
				0千円
()基 ()基				

人槽区分	11~20人槽
基数	

対象経費支出予定額(千円)				合計
交付対象事業費			その他 (市単費等)	
うち国費	うち県費	うち市町村費		
				0千円
合計0千円				

対象経費支出予定額(千円)				合計
本体にかかる 工事費	宅内配管	撤去費	その他	
				0千円
()基 ()基				

人槽区分	21~30人槽
基数	

対象経費支出予定額(千円)				合計
交付対象事業費			その他 (市単費等)	
うち国費	うち県費	うち市町村費		
				0千円
合計0千円				

対象経費支出予定額(千円)				合計
本体にかかる 工事費	宅内配管	撤去費	その他	
				0千円
()基 ()基				

人槽区分	31~50人槽
基数	

対象経費支出予定額(千円)				合計
交付対象事業費			その他 (市単費等)	
うち国費	うち県費	うち市町村費		
				0千円
合計0千円				

対象経費支出予定額(千円)				合計
本体にかかる 工事費	宅内配管	撤去費	その他	
				0千円
()基 ()基				

人槽区分	51人槽以上
基数	

対象経費支出予定額(千円)				合計
交付対象事業費			その他 (市単費等)	
うち国費	うち県費	うち市町村費		
				0千円
合計0千円				

対象経費支出予定額(千円)				合計
本体にかかる 工事費	宅内配管	撤去費	その他	
				0千円
()基 ()基				

浄化槽設置整備事業(汲み取り転換)

○対象経費支出予定額の内訳

人槽区分	5人槽
基数	135

対象経費支出予定額(千円)				合計
交付対象事業費			その他 (市単費等)	
うち国費	うち県費	うち市町村費		
15840千円	15840千円	15840千円	6372千円	53892千円
合計47520千円				

対象経費支出予定額(千円)				合計
本体にかかる 工事費	宅内配管	撤去費	その他	
53892千円				53892千円

人槽区分	6~7人槽
基数	140

対象経費支出予定額(千円)				合計
交付対象事業費			その他 (市単費等)	
うち国費	うち県費	うち市町村費		
20580千円	20580千円	20580千円	8176千円	69916千円
合計61740千円				

対象経費支出予定額(千円)				合計
本体にかかる 工事費	宅内配管	撤去費	その他	
69916千円				69916千円

人槽区分	8~10人槽
基数	

対象経費支出予定額(千円)				合計
交付対象事業費			その他 (市単費等)	
うち国費	うち県費	うち市町村費		
				0千円
合計0千円				

対象経費支出予定額(千円)				合計
本体にかかる 工事費	宅内配管	撤去費	その他	
				0千円

人槽区分	11~20人槽
基数	

対象経費支出予定額(千円)				合計
交付対象事業費			その他 (市単費等)	
うち国費	うち県費	うち市町村費		
				0千円
合計0千円				

対象経費支出予定額(千円)				合計
本体にかかる 工事費	宅内配管	撤去費	その他	
				0千円

人槽区分	21~30人槽
基数	

対象経費支出予定額(千円)				合計
交付対象事業費			その他 (市単費等)	
うち国費	うち県費	うち市町村費		
				0千円
合計0千円				

対象経費支出予定額(千円)				合計
本体にかかる 工事費	宅内配管	撤去費	その他	
				0千円

人槽区分	31~50人槽
基数	

対象経費支出予定額(千円)				合計
交付対象事業費			その他 (市単費等)	
うち国費	うち県費	うち市町村費		
				0千円
合計0千円				

対象経費支出予定額(千円)				合計
本体にかかる 工事費	宅内配管	撤去費	その他	
				0千円

人槽区分	51人槽以上
基数	

対象経費支出予定額(千円)				合計
交付対象事業費			その他 (市単費等)	
うち国費	うち県費	うち市町村費		
				0千円
合計0千円				

対象経費支出予定額(千円)				合計
本体にかかる 工事費	宅内配管	撤去費	その他	
				0千円

浄化槽設置整備事業(新設)

○新設の浄化槽について国費の補助対象とする理由(個人設置事業にて新設に補助を行う場合必ず記入)

人槽・基数	理由	その他を選択した場合の理由(自由記述)
例)○人槽○基、○人槽○基	単独処理浄化槽や汲み取り便槽を有する家屋に居住する人が新築家屋に建て替え・新築をする	
5人槽145基、7人槽145基、10人槽5基	単独処理浄化槽や汲み取り便槽を有する家屋に居住する人が新築家屋に建て替え・新築をする	

○対象経費支出予定額の内訳

人槽区分	5人槽
基数	145

対象経費支出予定額(千円)				合計
交付対象事業費			その他 (市単費等)	
うち国費	うち県費	うち市町村費		
17013千円	17013千円	17014千円	6844千円	57884千円
合計51040千円				

対象経費支出予定額(千円)				合計
本体にかかる 工事費	宅内配管	撤去費	その他	
57884千円				57884

人槽区分	6~7人槽
基数	145

対象経費支出予定額(千円)				合計
交付対象事業費			その他 (市単費等)	
うち国費	うち県費	うち市町村費		
21315千円	21315千円	21315千円	8468千円	72413千円
合計63945千円				

対象経費支出予定額(千円)				合計
本体にかかる 工事費	宅内配管	撤去費	その他	
72413千円				72413千円

人槽区分	8~10人槽
基数	5

対象経費支出予定額(千円)				合計
交付対象事業費			その他 (市単費等)	
うち国費	うち県費	うち市町村費		
980千円	980千円	980千円	392千円	3332千円
合計2940千円				

対象経費支出予定額(千円)				合計
本体にかかる 工事費	宅内配管	撤去費	その他	
3332千円				3332千円

人槽区分	11~20人槽
基数	

対象経費支出予定額(千円)				合計
交付対象事業費			その他 (市単費等)	
うち国費	うち県費	うち市町村費		
				0千円
合計0千円				

対象経費支出予定額(千円)				合計
本体にかかる 工事費	宅内配管	撤去費	その他	
				0千円

人槽区分	21～30人槽
基数	

対象経費支出予定額(千円)				合計
交付対象事業費			その他 (市単費等)	
うち国費	うち県費	うち市町村費		
				0千円
合計0千円				

対象経費支出予定額(千円)				合計
本体にかかる 工事費	宅内配管	撤去費	その他	
				0千円

人槽区分	31～50人槽
基数	

対象経費支出予定額(千円)				合計
交付対象事業費			その他 (市単費等)	
うち国費	うち県費	うち市町村費		
				0千円
合計0千円				

対象経費支出予定額(千円)				合計
本体にかかる 工事費	宅内配管	撤去費	その他	
				0千円

人槽区分	51人槽以上
基数	

対象経費支出予定額(千円)				合計
交付対象事業費			その他 (市単費等)	
うち国費	うち県費	うち市町村費		
				0千円
合計0千円				

対象経費支出予定額(千円)				合計
本体にかかる 工事費	宅内配管	撤去費	その他	
				0千円