

かんきょう ほご  
環境保護を考えよう

りさいくるがくしゅうちょう

# リサイクル学習帳

使えなくなった小型家電のリサイクルに

このマークが  
小型家電回収の目印です!



小型家電

みんなできりあわせよう!

ただしい処理で、廃棄物を資源にかえよう。

こ が た か でん  
小型家電リサイクル法

 環境省  
Ministry of the Environment

氏名



ごみがこのまま増え続けると、  
どうなるでしょうか？



A  
ごみは燃やせば  
いいので、  
変わらない。



B  
ごみが集まって  
合体して妖怪になる。



C  
すてる場所がいっぱいになり、  
日本がごみだらけになる。

答え

C

このままごみが増え続けると、うめたて処分場はいっぱいになってしまいます。日本の国土では土地も限られているため、新しいうめたて処分場をつくることはとても難しいのです。

深く  
学ぼう

ほかにもこんな心配があります。

■ごみの不法投棄などが問題になっています。

ルールを守って正しくごみの処理をしないと、火災が起こったり、川や海が汚れたりして、環境破壊の原因になってしまいます。



■二酸化炭素(CO<sub>2</sub>)が増えています。

ごみ処分場でたくさんのごみを燃やすと、その分だけ二酸化炭素が多く発生し、地球温暖化の原因になります。燃やすごみの量を減らすことは、地球温暖化を食い止めることにもつながるのです。

ちきゅうおんだんか  
地球温暖化





ごみの量を減らすために  
どんなことに取り組めばいいでしょうか？

B

公園のごみ箱に  
入れる

A

お店に返す

C

マイバッグを  
持ち歩く



答え

C

マイバッグで買い物をして、スーパーなどでレジ袋をもらわなかったり、水とうを使ったりとすることで、ごみの量を減らせます。このような取り組みのことをリデュースと言います。地球の資源を守るためにも、とても有効です。

深く  
学ぼう

ものを大切にすることで、地球を守りましょう。

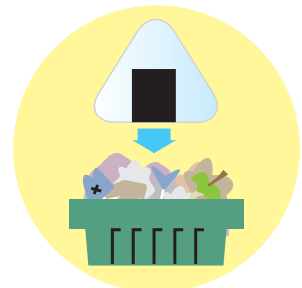
■くり返しものを使うことをリユースと呼びます。

食べ終わったお菓子の缶や箱を小物入れにしたり、着られなくなった洋服を兄弟・姉妹に使ってもらったり、くり返しものを使い続けることをリユースと言います。みなさんも、ものをすてる前にもう一度使えるか考えてみましょう。



■食品ロスって知っていますか？

まだ食べられるのにすてられてしまう食べ物のこと。年間約500万～800万トンあり、日本の人口1人あたり毎日おにぎり約1～2個がすてられている計算です。買い物の前に冷蔵庫の中を確認して、食べきれぬ量だけ買い物をするように心がけましょう。





ごみを資源としてもう一度利用  
することをなんと申うでしょう？

B  
サイクリング

A  
リサイクル

C  
リフォーム



答え

A

使い終わったものから資源を回収し、もう一度利用することをリサイクルと言います。ペットボトルや新聞、古紙はもちろん、ほかにも電池や電気で動くものもリサイクルできます。

深く  
学ぼう

リサイクルできる製品は、身のまわりにこんなにあります。



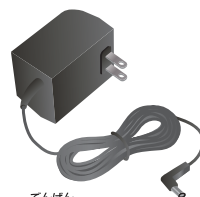
パソコン



携帯電話



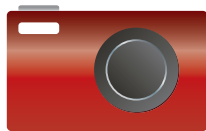
電子辞書



電源アダプタ



スマートフォン



デジタルカメラ



電気カミソリ



ドライヤー など

※このような製品を、小型家電と呼びます。



つか けいたい てんわ  
使えなくなった携帯電話やパソコンから  
どんな資源が回収できるでしょうか？



A: 金



B: 銀



C: 銅

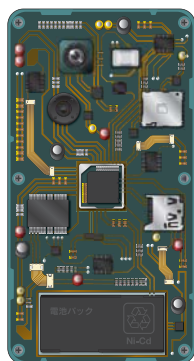
答え  
すべて

金・銀・銅・鉄・アルミや貴重な金属(レアメタル)を回収することができます。  
おうちでみんなが使っている製品をごみとしてすててしまうと、  
貴重な資源を無駄にしてしまうことになります。



都市鉱山って金や銀がどのくらい含まれているんだろう？

日本で1年間に使われなくなる小型家電は約65万トン。そこには844億円分もの貴重な金属が含まれています。そのため、使用済みの小型家電製品は、「都市鉱山」と呼ばれることがあります。



携帯電話からもいろんな  
資源が手に入るんだ！



金



銀

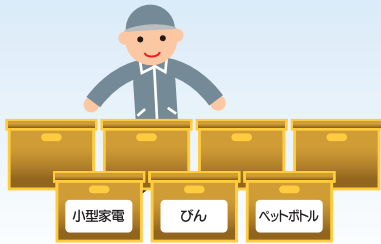


銅

<写真提供: DOWAホールディングス(株)>

クイズ  
5

つか  
使えなくなった小型家電は  
こがた かね  
どうやって集められるでしょう？  
あつ



A: ステーション回収



B: ボックス回収



C: イベント回収

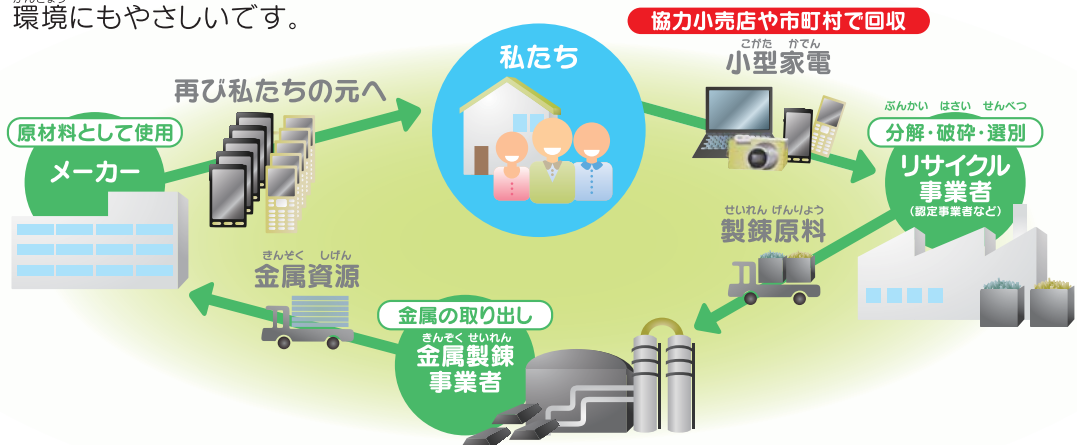
答え  
すべて

回収する方法や回収するものは、市町村によって異なります。  
市役所や図書館などの公共施設やスーパーなどで回収している場合もあるので、  
みんなが住んでいる町のホームページなどでおうちの人といっしょに調べてみましょう。

深く  
学ぼう

小型家電はどうやってリサイクルされるのだろう？

私たちの家から集められた小型家電は、金属の種類やプラスチックごとにわけられて、鉄やアルミなどの資源に生まれ変わります。有害物質が出ないように処理されているので環境にもやさしいです。





こがた かてん かいしゅう しげん  
小型家電から回収された資源で  
つくられた製品はどれでしょう？  
せいひん



A: 携帯電話



B: 車



C: テレビ

答え  
すべて

こがた かてん きちょう きんぞく げんりょう つか  
小型家電からリサイクルされた貴重な金属やプラスチックなどの原料を使って、  
さまざまな製品がつくられています。



私たちができることにはどんなことが  
あるだろう？ おうちの人や  
ともだちと話し合ってみよう。



おうちの方へ

かん きょう しょう  
環境省のホームページで“3Rまなびあいブック”が  
ダウンロードできます。

おうちの人やともだちといっしょに楽しみながら環境のことを学べます。  
これをきっかけにみんなで地球にやさしい生活を心がけてみましょう。

[http://www.env.go.jp/recycle/yoki/b\\_5\\_book/index.html](http://www.env.go.jp/recycle/yoki/b_5_book/index.html)

〈メモ〉