

# 地球の水 14億km<sup>3</sup>

たくさんあるけど、本当に使える水はごくわずか…

ぼくの名前は  
ジャブ  
はじめに地球の  
水の話をするね

## 水は変化して地球をまわる

地球を大循環する貴重な水を利用して私たちは毎日暮らしています



地球の水の中でみんなが使える水は  
どれくらいあるの？

### 淡水はわずか2.5%

地球の水14億km<sup>3</sup>のうち97.5%はしょっぱい海水です。川や湖、地下水などの塩分のない水＝淡水は、残りの**2.5%**しかありません。



### すぐに使える水はわずか0.01%

淡水のうち、南極や北極の氷が1.7%で、人が使える水は残りの**0.8%**。

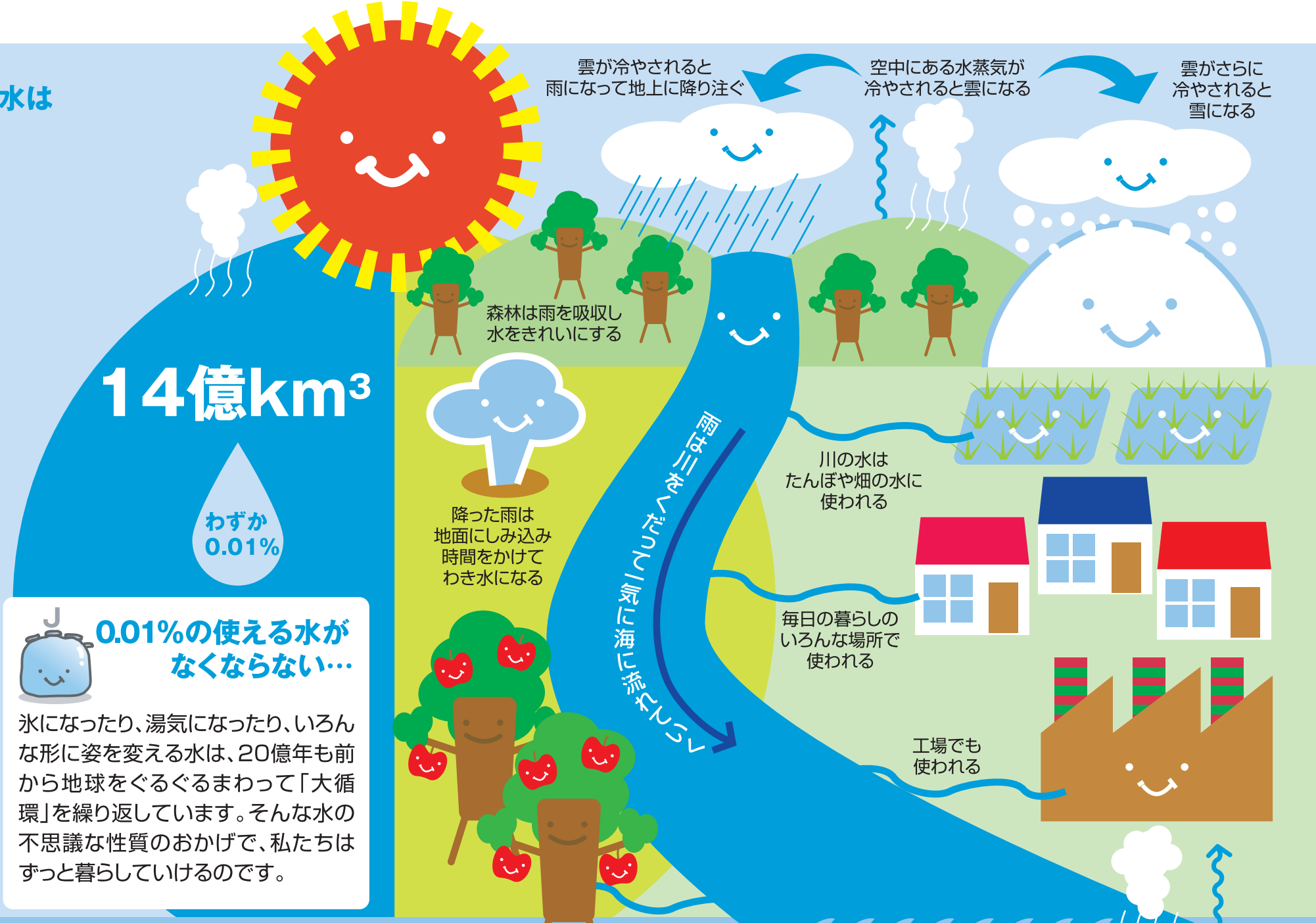
さらに地下水が0.79%だから、すぐに使える川や湖などの水は、地球全体の水のたった**0.01%**です…。

私たちはずっとこの限られた水を使って暮らしてきました。水って、本当に大切なんですね。



みんなが使える水は  
地球の水の…

わずか **0.01%**



14億km<sup>3</sup>

わずか0.01%



0.01%の使える水が  
なくなる…

氷になったり、湯気になったり、いろんな形に姿を変える水は、20億年も前から地球をぐるぐるまわって「大循環」を繰り返しています。そんな水の不思議な性質のおかげで、私たちはずっと暮らしていけるのです。



水のいろんな姿を探してみよう！  
私たちがよく見かける水の姿にはどんなものがあるのか探してみよう！おもしろい水はみつかるかな？

自然の中にある水

街や学校にある水

家の中にある水