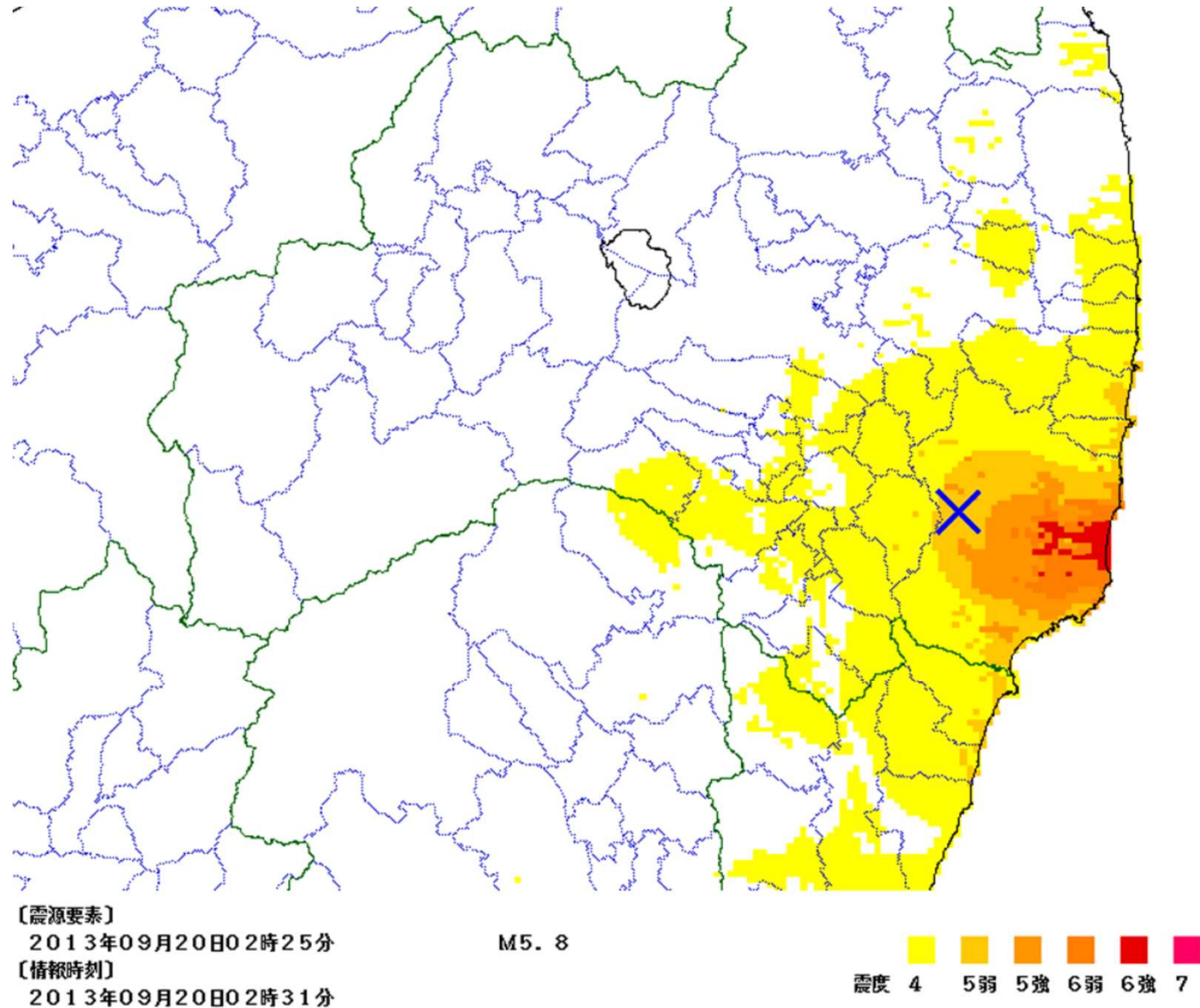
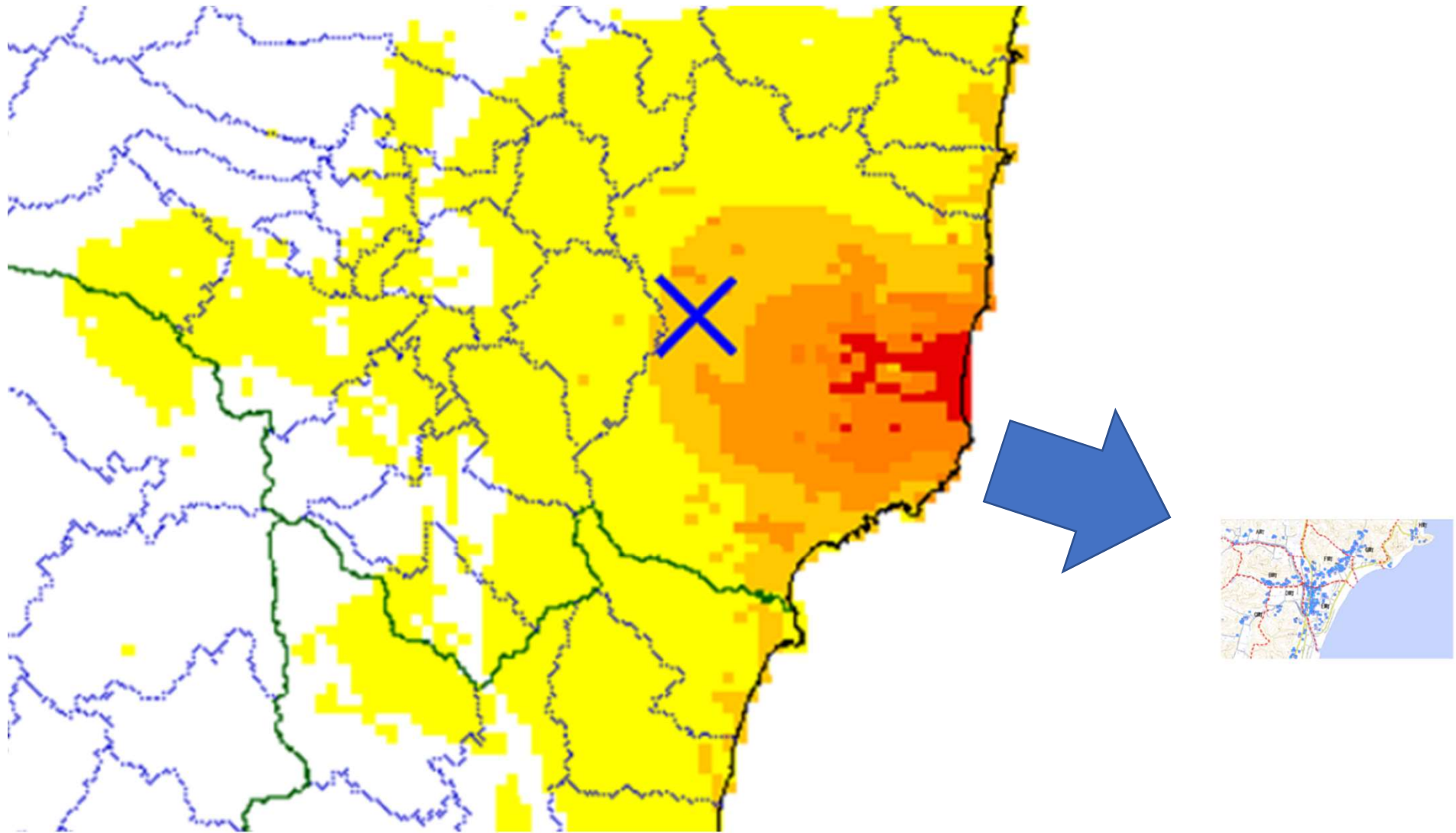


PDF形式等の地図からのマッチイングとエリアトレース

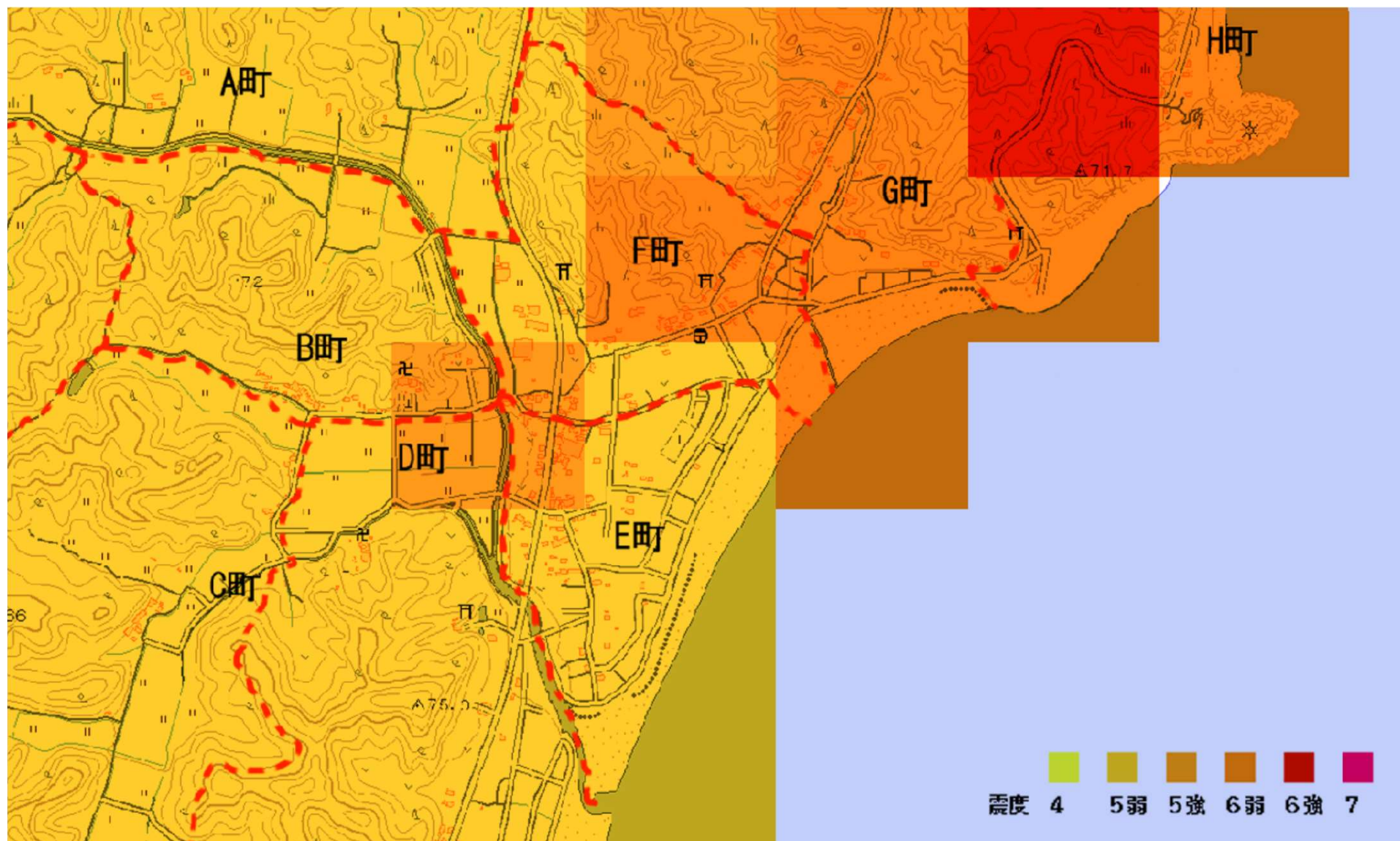
例：気象庁から発表された震度分布図をGISに取り込む



GISに照らし合わせ、拡大し縮尺を合わせる。



色の範囲をトレース・着色震度分布図を作成し
GISの地図と合わせて表示した例



色の範囲をトレース・着色震度分布図を作成しGISの
地図及び浄化槽位置マークと合わせて表示した例

