

機能要件定義書

浄化槽台帳システムプロジェクト

第 1.0 版

改訂履歴

版数	改訂日付	改訂者	改訂内容
n. n	yyyy 年 mm 月 dd 日		

変更履歴

履歴 ID	更新日付	更新者	更新内容
n. n. rn	yyyy 年 mm 月 dd 日		

目次

第1章	はじめに	3
第2章	機能に関する事項	4
1.	機能一覧	4
2.	詳細業務フロー	8
第3章	画面に関する事項	10
1.	画面一覧	10
2.	画面イメージ	15
3.	画面遷移の基本的考え方	18
4.	画面設計ポリシー	19
第4章	帳票に関する事項	20
1.	帳票一覧	20
2.	帳票イメージ	20
3.	帳票設計ポリシー	22
第5章	情報・データに関する事項	23
1.	概念データモデル	23
2.	概念データ一覧	24
3.	概念データ定義	24
4.	CRUD マトリクス	37
5.	コード一覧	39
6.	コード内容定義	41
第6章	一時ファイルに関する事項	49
1.	ファイル一覧	49
第7章	外部インタフェースに関する事項	51

第1章 はじめに

令和元年に浄化槽法が改正され、行政による浄化槽情報や指定検査機関、民間業者（保守点検、清掃）の有する情報を統合・整理した浄化槽台帳の整備が義務づけられた（施行は令和2年度4月）。

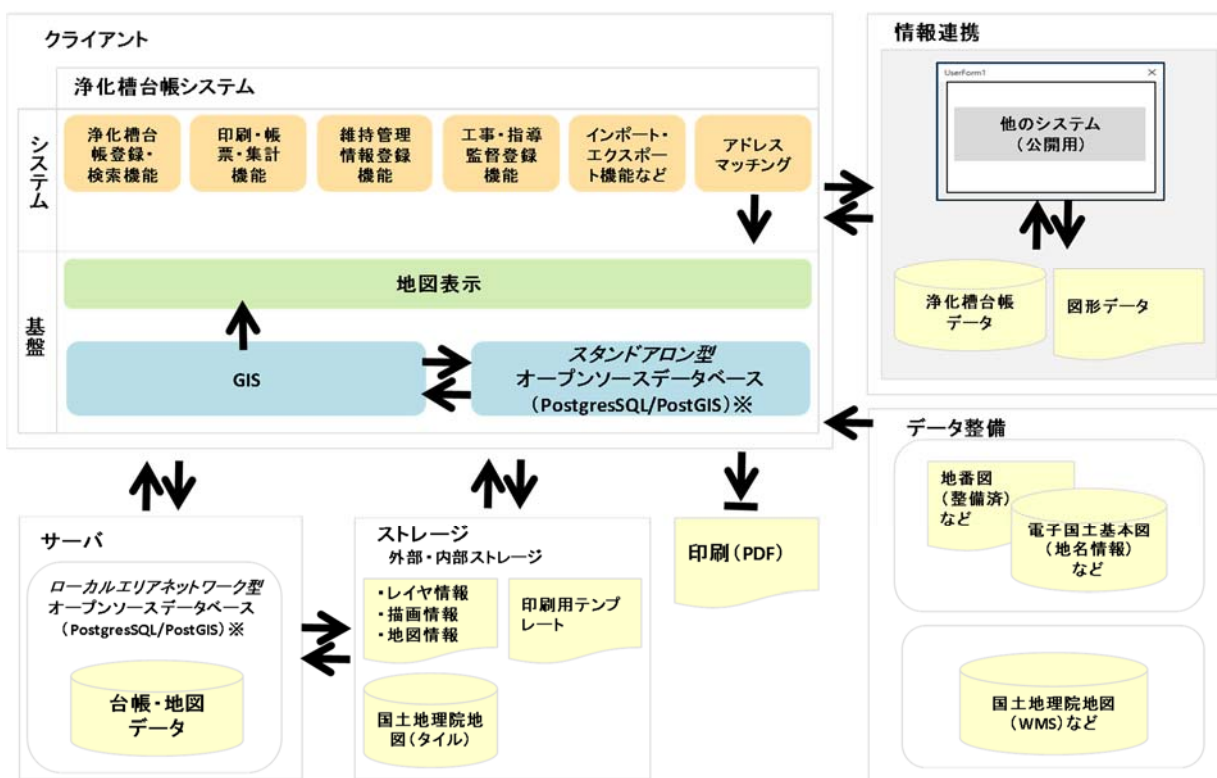
浄化槽の状況を効果的かつ効率的に把握できるように、「浄化槽台帳システムの整備導入マニュアル第2版（平成27年3月）」に示された浄化槽台帳に求められる行政目的に対応する管理項目を基本として、浄化槽台帳システムを構築する。本システムの概要は下記の通りである。

- ① 他のシステムと情報連携が可能である。
 - ・ CSV形式のファイルで管理項目のインポート・エクスポートを可能とする。
- ② 情報管理の取り扱い等でインターネットが利用できない環境でも運用可能である。
 - ・ システムの利用形態は、スタンドアロン型及びローカルエリアネットワーク型（C/S）を選択することで、既存環境へ柔軟に対応できるようにする。
- ③ オープンソースソフトウェア（OSS）で構築し、配布しやすいシステムとする。

対象	OSS	ソース
データベース（台帳・地図）	PostgreSQL・PostGIS	SQLなど
地理空間情報（地図表示）	QGIS等の無償配布が可能なGISソフト	SQL、SLDなど

- ・ オープンソースソフトウェアを利用することで、長期間の安定利用、システム導入から運用に関する統合的なコストの削減を図る。

オープンソースソフトウェアを利用したシステム構成の概要イメージ（案）を下図に示す。



※スタンドアロン型・ローカルエリアネットワーク型（C/S）の利用形態により、データベースの配置先を変更可能とする。

第2章 機能に関する事項

1. 機能一覧

「F」 ファイル、「D」 データベース、「M」：画面、「P」 印刷、「R」 リアルタイム、「U」 各県協会・管理者（市町村）、「N」 新規

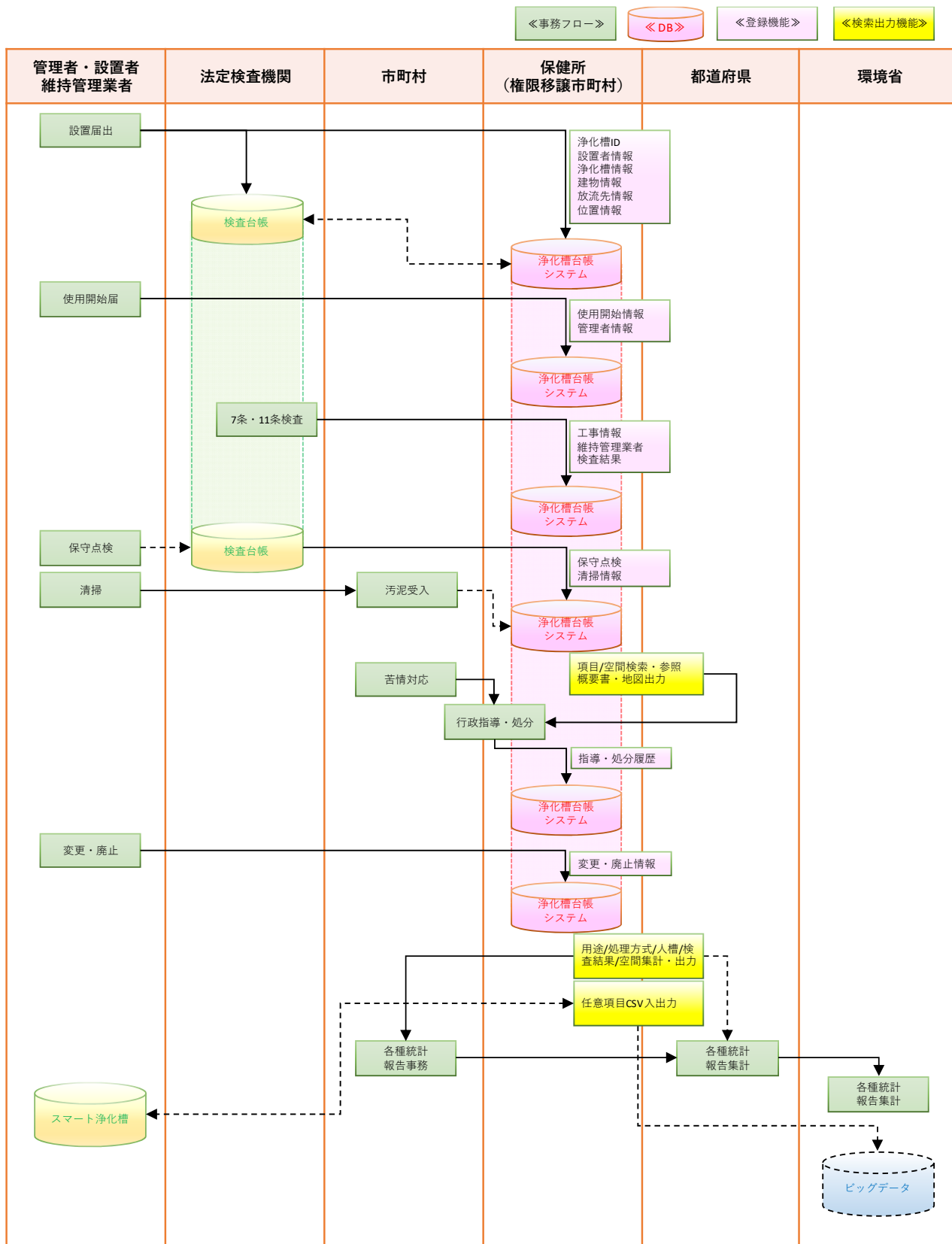
No.	機能 I D	機能分類	機能名	機能概要			処 理 方 式	利 用 者 区 分	現 状 の 機 能 と の 差 異	補 足
				入 力	処 理	出 力				
1	JS1001	届出情報登録機能	届出情報登録	M	浄化槽台帳の届出情報（設置、修正、廃止、休止、開始等）の登録を可能とすること。	D	R	U	N	
2	JS2001	浄化槽台帳登録機能	浄化槽台帳登録	M	浄化槽台帳の登録を可能とすること。	D	R	U	N	
3	JS2002	浄化槽台帳修正機能	浄化槽台帳修正	M	登録した浄化槽台帳の修正を可能とすること。	D	R	U	N	
4	JS2003	浄化槽台帳参照機能	浄化槽台帳参照	M	浄化槽台帳、維持管理、工事、指導監督、届出履歴、更新履歴の表示を可能とすること。	D	R	U	N	
5	JS3001	維持管理機能	保守点検情報登録	M	保守点検情報の登録、修正、削除を可能とすること。	D	R	U	N	
6	JS3002	維持管理機能	清掃情報登録	M	清掃情報の登録、修正、削除を可能とすること。	D	R	U	N	
7	JS3003	維持管理機能	法定検査情報登録	M	法定検査情報の登録、修正、削除を可能とすること。	D	R	U	N	
8	JS4001	工事情報登録機能	工事情報登録	M	工事情報の登録、修正、削除を可能とすること。	D	R	U	N	
9	JS4002	指導監督情報登録機能	指導監督情報登録	M	指導監督情報の登録、修正、削除を可能とすること。	D	R	U	N	
10	JS5001	浄化槽台帳検索機能	簡易検索	D	固定した条件を指定して該当する浄化槽台帳の一覧表示と位置の検索を可能とする。	M	R	U	N	
11	JS5002	浄化槽台帳検索機能	浄化槽台帳検索	D	条件を指定して該当する浄化槽台帳の一覧表示と位置の検索を可能とする。	M	R	U	N	
12	JS5003	浄化槽台帳検索	保守点検情報	D	条件を指定して該当する保守点検情報の一覧表示	M	R	U	N	

No.	機能 I D	機能分類	機能名	機能概要			処 理 方式	利 用 者 区 分	現 状 の 機 能 と の 差 異	補 足
				入 力	処 理	出 力				
		機能	検索		と位置の検索を可能とする。					
13	JS5004	浄化槽台帳検索 機能	清掃情報検索	D	条件を指定して該当する清掃情報の一覧表示と位置の検索を可能とする。	M	R	U	N	
14	JS5005	浄化槽台帳検索 機能	法定検査情報 検索	D	条件を指定して該当する法定検査情報の一覧表示と位置の検索を可能とする。	M	R	U	N	
15	JS5006	浄化槽台帳検索 機能	工事情報検索	D	条件を指定して該当する工事情報の一覧表示と位置の検索を可能とする。	M	R	U	N	
16	JS5007	浄化槽台帳検索 機能	指導監督情報 検索	D	条件を指定して該当する指導監督情報の一覧表示と位置の検索を可能とする。	M	R	U	N	
17	JS6001	地図管理機能	浄化槽地図表 示	D	浄化槽の種類（合併、単独）により地物の色分け表示を可能とする。	M	R	U	N	
18	JS6002	地図管理機能	法定検査地図 表示	D	法定検査の受検状況により地物の色分け表示を可能とする。	M	R	U	N	
19	JS6003	地図管理機能	関連地図表示	D	浄化槽に関連するデータを重ね合わせて表示可能とする。	M	R	U	N	
20	JS6004	地図管理機能	ベースマップ 表示	F	背景地図（地図タイル）をオフラインで表示可能とする。	M	R	U	N	地理 院地 図等
21	JS6005	地図管理機能	地図基本操作	D	拡大／縮小／中心点移動／スクロール／スケール指定を可能とする。	M	R	U	N	
22	JS6006	地図管理機能	レイヤ表示順	D	レイヤの表示順序の変更を可能とする。	M	R	U	N	
23	JS6007	地図管理機能	レイヤ操作	D	レイヤの表示／非表示を可能とする。	M	R	U	N	
24	JS6008	地図管理機能	地物参照	D	地物を選択して、浄化槽台帳の表示を可能とする。	M	R	U	N	
25	JS7001	印刷機能	印刷レイアウト 作成	M	印刷レイアウトに、地図、スケール、印刷日時、凡例、注記、タイトル、位置図等を指定可能とする。	F	R	U	N	

No.	機能 I D	機能分類	機能名	機能概要			処 理 方式	利 用 者 区 分	現 状 の 機 能 と の 差 異	補 足
				入 力	処 理	出 力				
26	JS7002	印刷機能	印刷レイアウト表示	F	印刷レイアウトを選択し、表示位置と縮尺で地図を印刷レイアウトに表示可能とする。	M	R	U	N	
27	JS7003	印刷機能	地図印刷	M	印刷レイアウト表示から地図印刷を可能とする。	P	R	U	N	
28	JS8001	データ管理機能	浄化槽基本情報出力	D	一覧表示した浄化槽基本情報を CSV ファイル形式で出力可能とする。	F	R	U	N	
29	JS8002	データ管理機能	法定検査情報出力	D	一覧表示した法定検査情報を CSV ファイル形式で出力可能とする。	F	R	U	N	
30	JS8003	データ管理機能	保守点検情報出力	D	一覧表示した保守点検情報を CSV ファイル形式で出力可能とする。	F	R	U	N	
31	JS8004	データ管理機能	清掃情報出力	D	一覧表示した清掃情報を CSV ファイル形式で出力可能とする。	F	R	U	N	
32	JS8005	データ管理機能	工事情報出力	D	一覧表示した工事情報を CSV ファイル形式で出力可能とする。	F	R	U	N	
33	JS8006	データ管理機能	指導監督情報出力	D	一覧表示した指導監督情報を CSV ファイル形式で出力可能とする。	F	R	U	N	
34	JS8007	データ管理機能	届出履歴情報出力	D	一覧表示した届出履歴情報を CSV ファイル形式で出力可能とする。	F	R	U	N	
35	JS8008	データ管理機能	浄化槽基本情報一括入力	F	浄化槽基本情報について、CSV ファイル形式で一括入力を可能とする。	D	R	U	N	
36	JS8009	データ管理機能	法定検査情報一括入力	F	法定検査情報について、CSV ファイル形式で一括入力を可能とする。	D	R	U	N	
37	JS8010	データ管理機能	保守点検情報一括入力	F	保守点検情報について、CSV ファイル形式で一括入力を可能とする。	D	R	U	N	
38	JS8011	データ管理機能	清掃情報一括入力	F	清掃情報について、CSV ファイル形式で一括入力を可能とする。	D	R	U	N	
39	JS8012	データ管理機能	工事情報一括入力	F	工事情報について、CSV ファイル形式で一括入力を可能とする。	D	R	U	N	

No.	機能 I D	機能分類	機能名	機能概要			処 理 方式	利 用 者 区 分	現 状 の 機 能 と の 差 異	補 足
				入 力	処 理	出 力				
40	JS8013	データ管理機能	指導監督情報 一括入力	F	指導監督情報について、CSV ファイル形式で一括 入力を可能とする。	D	R	U	N	
41	JS8014	データ管理機能	届出履歴情報 一括入力	F	届出履歴情報について、CSV ファイル形式で一括 入力を可能とする。	D	R	U	N	
42	JS9001	集計機能	建築用途集計	D	設置された浄化槽基数を建築用途別に集計し、結 果を CSV ファイル形式で出力可能とする。	F	R	U	N	
43	JS9002	集計機能	処理方式集計	D	設置された浄化槽基数を処理方式別に集計し、結 果を CSV ファイル形式で出力可能とする。	F	R	U	N	
44	JS9003	集計機能	人槽別集計	D	設置された浄化槽基数を人槽別に集計し、結果を CSV ファイル形式で出力可能とする。	F	R	U	N	
45	JS9004	集計機能	検査結果集計	D	設置された浄化槽を 7 条検査、11 条検査別に集計 し、結果を CSV ファイル形式で出力可能とする。	F	R	U	N	
46	JSA001	帳票出力機能	浄化槽台帳単 票出力	D	浄化槽基本情報と結合する最新の維持管理情報を Excel ファイル形式で出力を可能とする。	F	R	U	N	

2. 詳細業務フロー



機能一覧の機能名を使った業務フローのイメージを下図に示す。



第3章 画面に関する事項

1. 画面一覧

「U」 各県協会・管理者（市町村）、「Q」 QGIS、「P」 QGIS プラグイン

No.	I D	分類	画面名	概要	入出力要件	設計要件	該当機能	利用者区分	補足
1	R001	メニュー画面	機能選択画面	浄化槽台帳システムの各機能の呼び出しを行う。	機能呼び出しアイコンを一覧表示する。	P	K001, A001, I001, Q001, S001, F001, D001	U	
2	K001	浄化槽検索画面	簡易検索画面	利用頻度の高い検索項目で浄化槽台帳の検索を行う。	簡易検索項目に合致した浄化槽台帳を検索して一覧表示する。	P	A001, Q003	U	
3	K002	浄化槽検索画面	浄化槽検索画面	管理項目の詳細な内容で浄化槽台帳の検索を行う。	詳細な条件に合致した浄化槽台帳を検索して一覧表示する。	P	A001, Q003, G001, G003	U	
4	K003	浄化槽検索画面	保守点検検索画面	保守点検の詳細な内容で浄化槽台帳の検索を行う。	詳細な条件に合致した保守点検情報を検索して一覧表示する。	P	A001, Q003, G003	U	
5	K004	浄化槽検索画面	清掃検索画面	清掃の詳細な内容で浄化槽台帳の検索を行う。	詳細な条件に合致した清掃情報を検索して一覧表示する。	P	A001, Q003, G003	U	
6	K005	浄化槽検索画面	法定検査検索画面	法定検査の詳細な内容で浄化槽台帳の検索を行う。	詳細な条件に合致した法定検査情報を検索して一覧表示する。	P	A001, Q003, G001, G003	U	
7	K006	浄化槽検索画面	工事検索画面	工事の詳細な内容で浄化槽台帳の検索を行う。	詳細な条件に合致した工事情報を検索して一覧表示する。	P	A001, Q003	U	
8	K007	浄化槽検索画面	指導監督検索	指導監督の詳細な内容で浄化槽台帳の検索を行う。	詳細な条件に合致した指導監督情報を検索して一覧表示する。	P	A001, Q003, G001, G003	U	

No.	I D	分類	画面名	概要	入出力要件	設計要件	該当機能	利用者区分	補足
		面	画面		る。				
9	A001	浄化槽 参照画面	浄化槽 台帳参照画面	浄化槽基本テーブルの内容を参照する。	検索結果一覧及びマップ上で浄化槽の地物を選択して、浄化槽基本情報を画面表示する。	P		U	
10	A002	浄化槽 参照画面	保守点 検履歴参照画面	保守点検テーブルの内容を参照する。	検索結果一覧及びマップ上で浄化槽の地物を選択して、浄化槽管理番号と結合する保守点検情報を画面表示する。	P		U	
11	A003	浄化槽 参照画面	清掃履 歴参照画面	清掃テーブルの内容を参照する。	検索結果一覧及びマップ上で浄化槽の地物を選択して、浄化槽管理番号と結合する清掃情報を画面表示する。	P		U	
12	A004	浄化槽 参照画面	法定検 査履歴参照画面	法定検査テーブルの内容を参照する。	検索結果一覧及びマップ上で浄化槽の地物を選択して、浄化槽管理番号と結合する法定検査情報を画面表示する。	P		U	
13	A005	浄化槽 参照画面	工事履 歴参照画面	工事テーブルの内容を参照する。	検索結果一覧及びマップ上で浄化槽の地物を選択して、浄化槽管理番号と結合する工事情報を画面表示する。	P		U	
14	A006	浄化槽 参照画面	指導監 督履歴参照画面	指導監督テーブルの内容を参照する。	検索結果一覧及びマップ上で浄化槽の地物を選択して、浄化槽管理番号と結合する指導監督情報を画面表示する。	P		U	
15	A007	浄化槽 参照画面	届出履 歴参照画面	届出履歴テーブルの内容を参照する。	検索結果一覧及びマップ上で浄化槽の地物を選択して、浄化槽管理番号と結合する届出履歴情報を画面表示する。	P		U	

No.	I D	分類	画面名	概要	入出力要件	設計要件	該当機能	利用者区分	補足
16	A008	浄化槽参照画面	浄化槽履歴参照画面	浄化槽履歴テーブルの内容を参照する。	検索結果一覧及びマップ上で浄化槽の地物を選択して、浄化槽管理番号と結合する浄化槽更新履歴情報を画面表示する。	P		U	
17	I001	維持管理情報登録画面	保守点検情報登録画面	保守点検情報を登録する。	検索結果一覧及びマップ上で選択した浄化槽の浄化槽管理番号と保守点検履歴のキー項目を結合して、管理項目を登録する。	P	G003	U	
18	I002	維持管理情報登録画面	清掃情報登録画面	清掃情報を登録する。	検索結果一覧及びマップ上で選択した浄化槽の浄化槽管理番号と清掃履歴のキー項目を結合して、管理項目を登録する。	P	G003	U	
19	I003	維持管理情報登録画面	法定検査情報登録画面	法定検査情報を登録する。	検索結果一覧及びマップ上で選択した浄化槽の浄化槽管理番号と法定検査のキー項目を結合して、管理項目を登録する。	P	G002, G003	U	
20	I004	工事情報登録画面	工事情報登録画面	工事情報を登録する。	検索結果一覧及びマップ上で選択した浄化槽の浄化槽管理番号と工事履歴のキー項目を結合して、管理項目を登録する。	P	Q003	U	
21	I005	指導監督情報登録画面	指導監督登録画面	指導監督情報を登録する。	検索結果一覧及びマップ上で選択した浄化槽の浄化槽管理番号と監督指導のキー項目を結合して、管理項目を登録する。	P	G002, G003	U	

No.	I D	分類	画面名	概要	入出力要件	設計要件	該当機能	利用者区分	補足
					る。				
22	I006	届出情報登録画面	届出情報登録画面	届出情報を登録する。	届出区分の種類により、新設、廃止、休止、開始、修正等の届出情報を登録する。	P	G002, G003	U	
23	0001	浄化槽台帳登録画面	浄化槽台帳登録画面	浄化槽台帳を設置する。	届出情報登録画面で、届出種別「1:設置届出書」が選択された場合に表示する。	P	G002, G003	U	
24	0002	浄化槽台帳修正画面	浄化槽台帳修正画面	浄化槽台帳を修正する。	届出情報登録画面で、届出種別「3:浄化槽管理者変更の報告」「4:技術管理者変更の報告」「5:浄化槽変更届出書」が選択された場合に表示する。	P	G002, G003	U	
25	0003	廃止理由選択画面	廃止理由選択画面	浄化槽を廃止する。	届出情報登録画面で、届出種別「6:廃止届出書」が選択された場合に表示する。	P		U	
26	Q001	印刷画面	レイアウト選択画面	印刷レイアウトを一覧から選択する。	あらかじめ作成した印刷レイアウトを一覧表示する。	Q	Q002	U	
27	Q002	印刷画面	レイアウト表示画面	レイアウト画面に印刷イメージを表示する。	地図の中心点・縮尺・レイヤを設定して、レイアウト画面を表示する。	Q		U	
28	Q003	地図画面	地図表示画面	ベースマップ、浄化槽地図（シンボル）を地図表示する。	データベースから地物をマップ上に表示する。背景地図は、ファイルを読み込んでタイル表示する。	Q		U	
29	Q004	地図画面	レイヤー一覧画面	表示するレイヤの切り替えを行う。	レイヤー一覧で、レイヤの並ぶ順、表示・非表示の切り替えを行う。	Q		U	

No.	I D	分類	画面名	概要	入出力要件	設計要件	該当機能	利用者区分	補足
30	G001	入力補助画面	検索用コード一覧選択画面	コード一覧を表示し、値を複数選択する。	管理項目がコード値として登録してある場合、コードテーブルの値をチェックボックスで選択する。	P		U	
31	G002	入力補助画面	登録用コード一覧選択画面	コード一覧を表示し、値を1つ選択する。	管理項目がコード値として登録してある場合、コードテーブルの値をラジオボタンで選択する。	P		U	
32	G003	入力補助画面	日付指定画面	カレンダーから日付を指定する。	管理項目が日付として登録してある場合、カレンダーを画面表示する。	P		U	
33	S001	集計画面	集計方法選択画面	集計方法を選択する。	浄化槽設置基数、法定検査受検状況、法定検査結果の集計結果を画面表示する。	P		U	
34	F001	帳票画面	帳票出力選択画面	出力する帳票を選択する。	浄化槽基本情報と最新の維持管理情報を付加した単票を画面表示する。	P		U	
35	D001	入出力画面	一括入力選択画面	一括入力するテーブルの種類を選択する。	浄化槽基本情報、法定検査情報、保守点検情報、清掃情報、工事情報、指導監督情報、届出履歴情報を選択してデータベースに一括入力する。	P		U	
36	D002	入出力画面	出力選択画面	出力するテーブルの種類を選択する。	浄化槽基本情報、法定検査情報、保守点検情報、清掃情報、工事情報、指導監督情報、届出履歴情報を選択してCSV形式で出力する。	P		U	

2. 画面イメージ

本システムで構築する代表的な画面イメージを下図に示す。

「届出情報登録」画面

- ・届出区分の詳細を、届出履歴テーブルと浄化槽基本テーブルに登録する。

届出情報登録

浄化槽ID (管理番号) 14020001

自治体独自の浄化槽番号 14020001

指定検査機関の浄化槽番号

浄化槽製造番号

番号 1

自治体独自の浄化槽番号 14020001

届出履歴番号 1

届出年月日 2019-12-18

届出区分 設置届出書

届出種別 浄化槽法

届出概要

日付 一致

参照 等しい

参照 等しい

参照 等しい

履歴削除 登録 閉じる

「浄化槽台帳登録」画面

- ・浄化槽台帳に登録する。

浄化槽台帳登録

浄化槽特定 設置届出書 使用開始の報告 廃止届出書 届出書 検査結果 その他

浄化槽ID (管理番号) 14020001

自治体独自の浄化槽番号 14020001

指定検査機関の浄化槽番号

浄化槽製造番号

一括入力 登録 閉じる

「維持管理情報登録」画面

- ・浄化槽台帳に関連する保守点検、清掃、法定検査情報を登録する。

維持管理情報登録

浄化槽ID (管理番号) 14020001
自治体独自の浄化槽番号 14020001
指定検査機関の浄化槽番号 11218001
浄化槽製造番号 AS10223-BL

番号 2

自治体独自の浄化槽番号 14020001
保守点検履歴番号 2
保守点検業者名
保守点検年月日
保守点検の記録表
保守点検記録表番号

参照 等しい
日付 等しい
等しい
等しい

履歴削除 登録 閉じる

「工事情報登録」画面

- ・浄化槽台帳に関連する工事情報を登録する。

工事情報登録

浄化槽ID (管理番号) 14020001
自治体独自の浄化槽番号 14020001
指定検査機関の浄化槽番号 11218001
浄化槽製造番号 AS10223-BL

番号 5

自治体独自の浄化槽番号 14020001
工事履歴番号 5
浄化槽工事業者名
清掃年月日
工事記録 (工事仕様)
工事記録番号

参照 等しい
日付 一致
等しい
等しい

履歴削除 登録 閉じる

「指導監督情報登録」画面

- ・浄化槽台帳に関連する指導監督情報を登録する。

指導監督情報登録

浄化槽ID (管理番号) 14020001
自治体独自の浄化槽番号 14020001
指定検査機関の浄化槽番号 11218001
浄化槽製造番号 AS10223-BL

番号 3

自治体独自の浄化槽番号 14020001
指導監督管理番号 3

行政処分等の年月日 [] 日付 ~ [] 日付 狭みこみ
行政処分等の根拠 [] 参照 等しい
立入目的 [] 等しい
立入年月日 [] 日付 一致
苦情・改善・指導 [] 等しい

履歴削除 登録 閉じる

「浄化槽台帳検索」画面

- ・浄化槽台帳を簡易項目、浄化槽台帳、維持管理、工事、指導監督を指定して検索する。

浄化槽台帳検索

簡易 浄化槽 保守点検 清掃 法定検査 工事 指導監督

浄化槽特定
自治体独自の浄化槽番号 14020001
指定検査機関の浄化槽番号 []

設置届出書
設置者住所 []
設置者電話番号 []
設置者氏名 []
設置場所の地名地番 []

その他
使用者氏名 []
使用者住所 []
使用者電話番号 []

検索結果
法第7条BOD [] 等しい
法第11条BOD [] 等しい

全て 単独 合併 その他

検索結果をクリア 検索

浄化槽ID (管理番号)	自治体独自の浄化槽番号	指定検査機関の浄化槽番号	浄化槽製造番号	...

出力 台帳 地図 閉じる

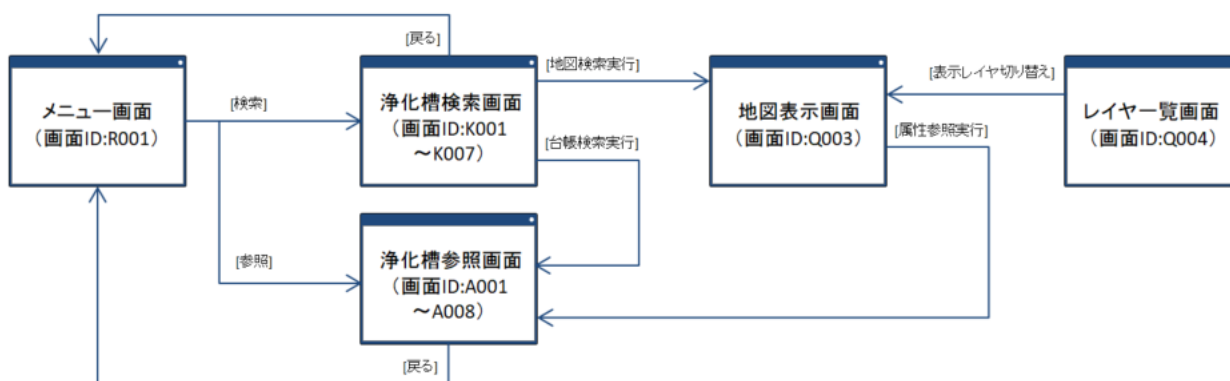
「浄化槽台帳参照」画面

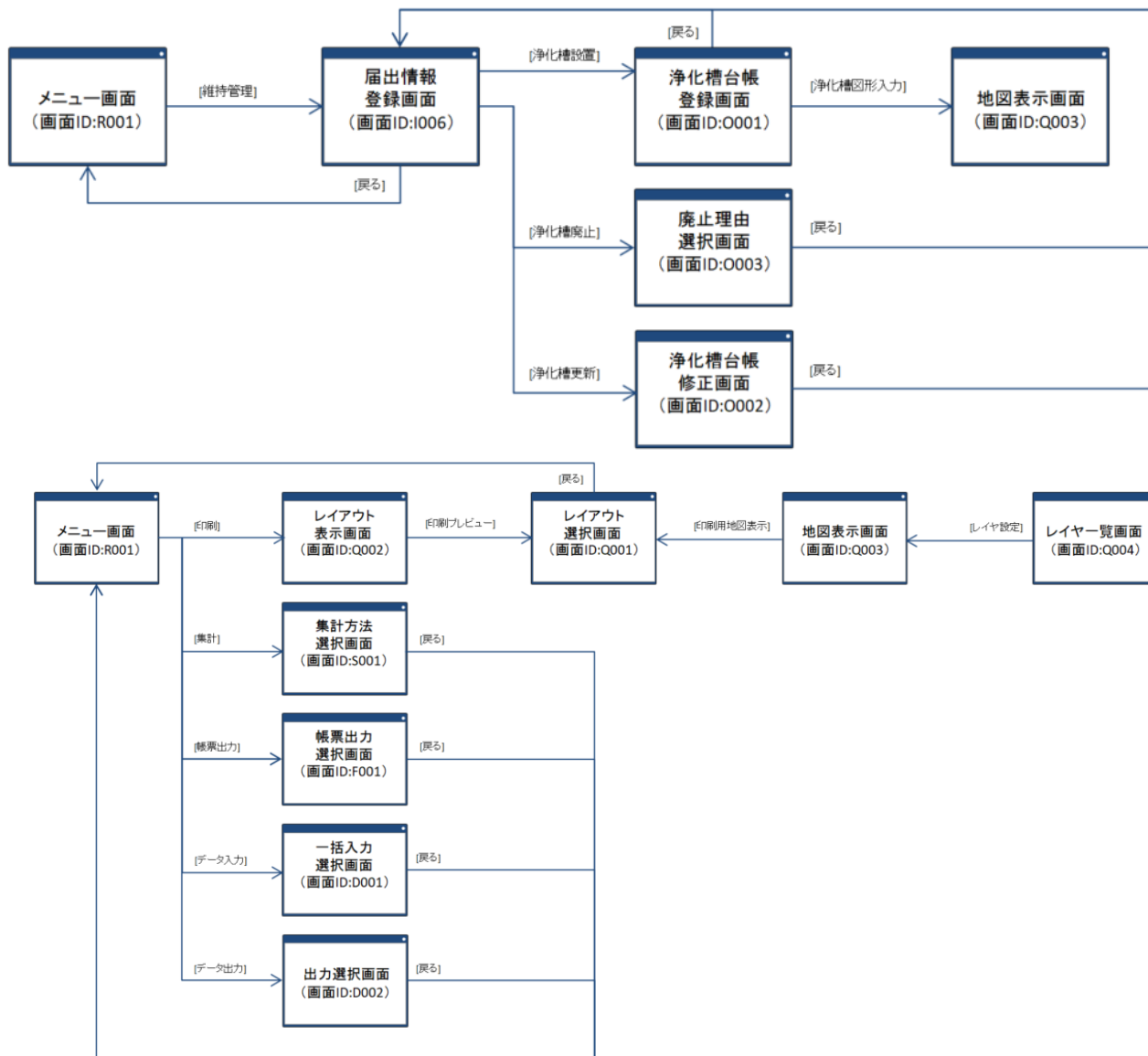
- 検索及び地図参照で、浄化槽台帳を表示する。

浄化槽ID (管理番号)	自治体独自の浄化槽番号	指定検査機関の浄化槽番号	浄化槽製造番号	...

3. 画面遷移の基本的考え方

- 本システム全体の画面遷移、画面表示及び画面構成に統一性を持たせること。
- 表示後も他の地図操作ができるように画面を表示すること。
- 画面を一度閉じたり、メニュー画面に遡ったりすることなく、連続的な操作を可能とすること。





4. 画面設計ポリシー

- システム利用者に対し、統一した操作感を提供できること。
- UI に関する部分の汎用化を促進できること。
- 画面の実現方法に極力依存しないこと。
- 全てのシステム利用者が利用できるよう配慮すること。

第4章 帳票に関する事項

1. 帳票一覧

No.	I D	帳票名	概要	入出力の区分	帳票入出力要件	帳票設計要件	入出力形式	該当機能	利用者区分	補足
1	F001	浄化槽台帳単票	任意の浄化槽基本情報と維持管理結果を参照できる単票。	出力	浄化槽基本情報および維持管理で利用する管理項目を出力する。	必要となる管理項目の浄化槽基本情報と結合する最新の維持管理情報を Excel 標準の印刷機能で出力する。	Excel ファイル形式	JS6001	U	

2. 帳票イメージ

下図に浄化槽台帳の単票イメージを記載する。

浄化槽台帳

浄化槽特 定	1 浄化槽ID (浄化槽番号)		設置届出 書	6 浄化槽設置届出日 (受理日)		54 文書番号 55 指定検査機関コード (埋設機 がある機) 56 保健所コード 57 市町村コード 58 下水道区域 59 高度処理水質 (T-H) 60 個人設置と市町村設置の区分 61 補助対象と対象外の区分 62 浄化槽の状況 63 届出種別 64 行政区分等の年月日 65 行政区分等の職種 66 立入目的 67 立入年月日 68 香煙・喫煙・指券 69 船舶汚泥引出し年月日 70 臭分(除去)の方法(脱止の場 合) 71 休止年月日 72 使用再開年月日 73 工事記録(工事仕様) 74 建築物名称 75 使用人数 76 使用者氏名 77 使用者住所 78 使用者電話番号 79 水道使用量 80 保守点検年月日 81 保守点検記録票 82 清掃年月日 83 清掃記録票 84 清掃汚泥量
	2 自治体独自の浄化槽番号			7 設置者住所		
	3 指定検査機関独自の浄化槽番号			8 設置者電話番号		
	4 浄化槽所在地の位置情報			9 設置者氏名 (法人は法人名)		
	5 浄化槽製造番号			10 設置場所の地名地番 (地理識別 子) 11 浄化槽型式名		
使用開始 の報告	32 浄化槽使用開始届出年月日		設置届出 書	12 浄化槽メーカー		その他
	33 浄化槽管理者氏名 (法人名)			13 方式名		
	34 浄化槽管理者住所			14 告示区分		
	35 使用開始年月日			15 認定番号		
	36 浄化槽技術管理者名			16 処理の対象		
脱止届出 書	37 浄化槽使用脱止届出年月日		設置届出 書	17 建築物用途		その他
	38 脱止年月日			18 建築物延べ床面積 (㎡)		
	39 脱止の理由			19 処理対象人員		
届出書	40 浄化槽管理者変更報告日		設置届出 書	20 日平均汚水量 (㎥/日)		その他
	41 浄化槽変更届出年月日			21 BOD 除去率 (%)		
	42 技術管理者変更年月日			22 処理水BOD (mg/L)		
検査結果	43 法第 7 条検査日		設置届出 書	23 河川、池溝、地下水汚濁等の取 扱 24 自然減下、強制移送 (ポンプ)		その他
	44 浄化槽工事業者名			25 浄化槽工事子定業者名		
	45 法第 7 条検査結果			26 工事子定業者登録番号		
	46 (7 条検査不通過の場合) その 原因			27 着工予定年月日		
	47 法第 7 条BOD			28 使用開始予定年月日		
	48 法第 11 条検査日			29 付近の見取り図		
	49 保守点検業者名			30 その他特記すべき事項		
	50 清掃業者名			31 行政庁記入欄		
	51 法第 11 条検査結果					
	52 (11 条検査不通過の場合) そ の原因					
53 法第 11 条BOD						
任意項目	任意項目1		任意項目	任意項目6		その他
	任意項目2			任意項目7		
	任意項目3			任意項目8		
	任意項目4			任意項目9		
	任意項目5			任意項目9		

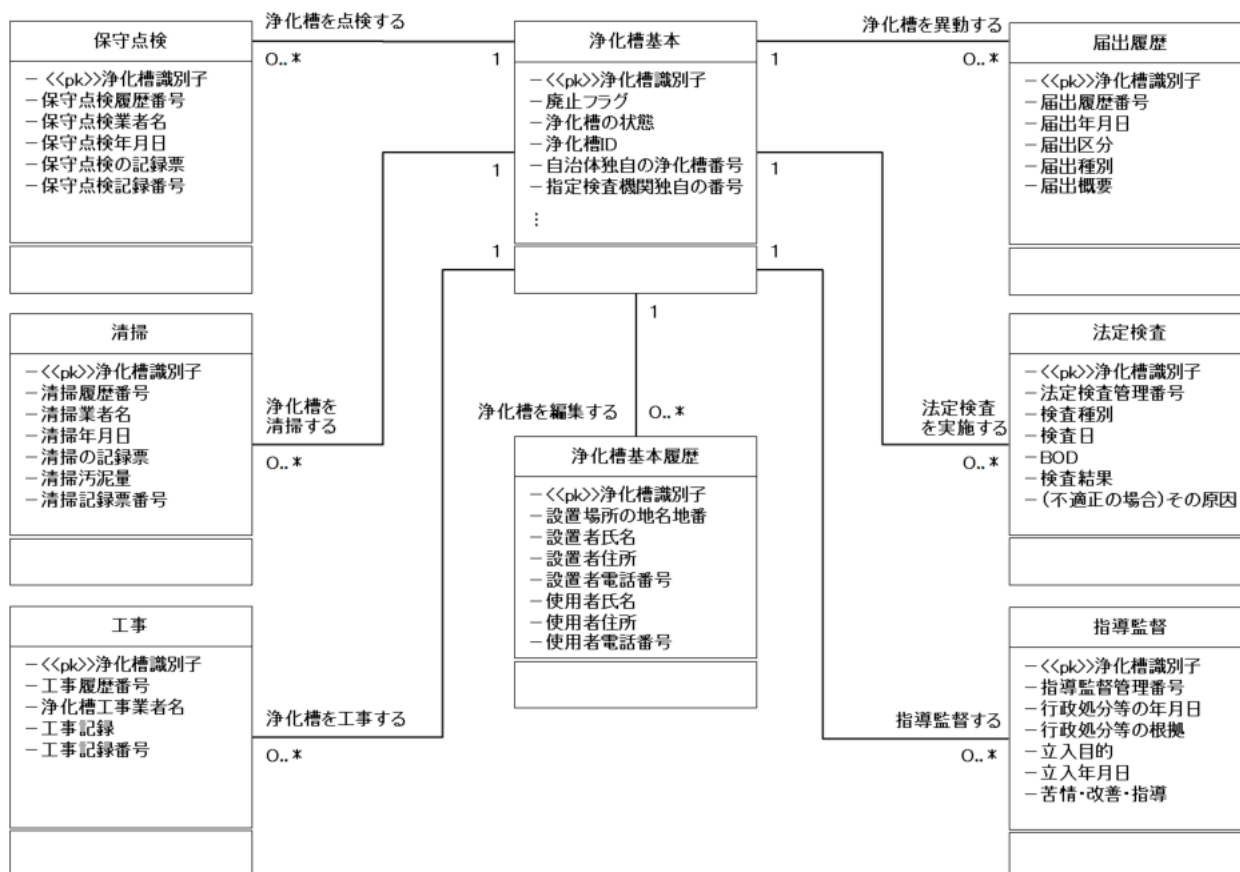
印刷日 2019/12/20 14:49

3. 帳票設計ポリシー

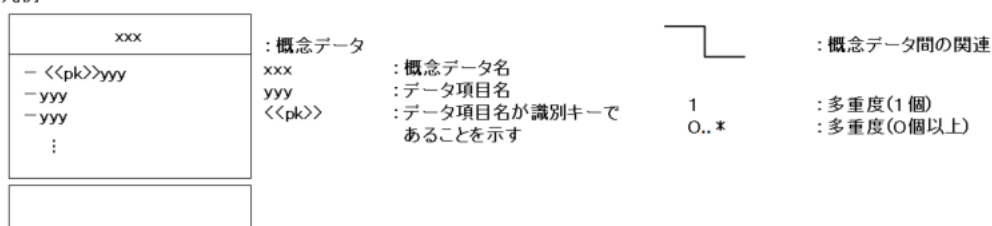
- ・ タイトル、帳票の補足情報（ページ数、印刷日時等）、表の列タイトルが共通的に出力されること。
- ・ 用紙サイズは、極力 A4 サイズとすること。
- ・ 帳票をファイルとして管理する必要がある場合、ファイル形式を PDF で統一すること。

第5章 情報・データに関する事項

1. 概念データモデル



■凡例



2. 概念データ一覧

No.	I D	概念データ名	用途	主管部門	保存期間	規模情報 (概算)				状態遷移の確認対象	格付・取扱制限等	備考
						初期件数	増加件数	最大件数	レコード長			
1	EN-001	浄化槽基本	すべての浄化槽基本情報を一元的に管理する。		永久保存					○		
2	EN-002	浄化槽基本履歴	浄化槽基本台帳の編集履歴を一元的に管理する。		永久保存					○		
3	EN-003	法定検査	浄化槽基本情報に結合した法定検査履歴情報を一元的に管理する。		永久保存					○		
4	EN-004	指導監督	浄化槽基本情報に結合した指導監督履歴情報を一元的に管理する。		永久保存					○		
5	EN-005	保守点検	浄化槽基本情報に結合した保守点検履歴情報を一元的に管理する。		永久保存					○		
6	EN-006	清掃	浄化槽基本情報に結合した清掃履歴情報を一元的に管理する。		永久保存					○		
7	EN-007	工事	浄化槽基本情報に結合した工事履歴情報を一元的に管理する。		永久保存					○		
8	EN-008	届出履歴	浄化槽基本情報に結合した届出履歴情報を一元的に管理する。		永久保存					○		

3. 概念データ定義

「9」 数字形式 (半角)、「S」 文字列形式、「D」 日付形式 (半角 YYYY/MM/DD 形式)、「T」 日時形式 (半角 YYYY/MM/DDTHH:MM:SS 形式)

概念データ ID	EN-001	概念データ名	浄化槽基本	概念データタイプ	E	上位概念		
用途	すべての浄化槽基本情報を一元的に管理する。							
概念データの単位	浄化槽設置ごとに1件のレコードを作成する。							
No.	データ項目名	データタイプ	主キー	参照キー	データ型	桁数	データ概要	備考
1	連番	9	○			10	システムにより自動的に行ごとに付けられる重複しない連番	
2	浄化槽識別子	S		○		100	市町村コード(2桁)+西暦(下3桁)+連番(3桁)を結合した識別情報	
3	都道府県コード	S				2	総務省全国地方公共団体コードの上2桁	
4	市町村コード	S				3	総務省全国地方公共団体コードの下3桁	
5	廃止フラグ	S				2		
6	浄化槽の状況	S				4		
7	浄化槽 ID (浄化槽番号)	S				20		
8	自治体独自の浄化槽番号 (管理番号)	S				20		
9	指定検査機関独自の浄化槽番号	S				20		
10	緯度 (観測データ)	S				8		
11	軽度 (観測データ)	S				8		
12	誤差精度	9				3		
13	平面直角座標 (X)	9				10		
14	平面直角座標 (Y)	9				10		
15	位置取得日時	D						
16	緯度経度補正完 flg	S				1		
17	地図 P (ページ数)	S				4		
18	浄化槽製造番号	S				30		
19	指定検査機関コード	S				2		

概念データ ID	EN-001	概念データ名	浄化槽基本	概念データタイプ	E	上位概念		
用途	すべての浄化槽基本情報を一元的に管理する。							
概念データの単位	浄化槽設置ごとに1件のレコードを作成する。							
No.	データ項目名	データタイプ	主キー	参照キー	データ型	桁数	データ概要	備考
	(複数機関がある県)							
20	保健所コード	S				3		
21	市町村コード	S				3		
22	設置場所の地名地番	S				100		
23	浄化槽設置届け出日 (受理日)	D						
24	設置者氏名 (法人は法人名)	S				100		
25	設置者氏名ふりがな	S				100		
26	設置者住所 (読み仮名)	S				100		
27	設置者住所ふりがな	S				100		
28	設置者電話番号	S				11		
29	使用者氏名	S				100		
30	使用者氏名ふりがな	S				100		
31	使用者住所	S				100		
32	使用者住所ふりがな	S				100		
33	使用者電話番号	S				11		
34	浄化槽管理者氏名 (法人名)	S				100		
35	浄化槽管理者氏名ふりがな	S				100		
36	浄化槽管理者住所	S				100		
37	浄化槽管理者住所ふりがな	S				100		
38	浄化槽管理者電話番号	S				11		

概念データ ID	EN-001	概念データ名	浄化槽基本	概念データタイプ	E	上位概念		
用途	すべての浄化槽基本情報を一元的に管理する。							
概念データの単位	浄化槽設置ごとに1件のレコードを作成する。							
No.	データ項目名	データタイプ	主キー	参照キー	データ型	桁数	データ概要	備考
39	浄化槽型式名	S				6		
40	浄化槽メーカー	S				20		
41	方式名	S				50		
42	告示区分	S				2		
43	認定番号	S				20		
44	処理の対象	S				2		
45	建築物用途	S				4		
46	建築物名称	S				100		
47	建築物延べ床面積	9				6		
48	処理対象人数	9				5		
49	日平均汚水量 (m ³ /日)	9				6		
50	BOD 除去率	9				5		
51	処理数 BOD	9				5		
52	高度処理水質 (T-N, T-P)	9				5		
53	河川、速攻、地下浸透等の放流先	S				2		
54	自然流下、強制移送(ポンプ)	S				50		
55	浄化槽工事予定業者名	S				255		難
56	工事予定業者登録番号	S				11		
57	浄化層技術管理者名	S				100		
58	着工予定年月日	D						
59	浄化槽設置 (工事完	D						

概念データ ID	EN-001	概念データ名	浄化槽基本	概念データタイプ	E	上位概念		
用途	すべての浄化槽基本情報を一元的に管理する。							
概念データの単位	浄化槽設置ごとに1件のレコードを作成する。							
No.	データ項目名	データタイプ	主キー	参照キー	データ型	桁数	データ概要	備考
	了) 年月日							
60	使用開始予定年月日	D						
61	使用開始年月日	D						
62	休止年月日	D						
63	使用再開年月日	D						
64	廃止年月日	D						
65	廃止理由	S						
66	最終汚泥引出し年月日	D						
67	処分（撤去）の方法 （廃止の場合）	S				50		
68	付近の見取り図	9				4		
69	その他特記すべき事項	S				100		
70	行政庁記入欄	S				100		
71	文書番号	9				4		
72	使用人数	9				5		
73	水道使用量	9				7		
74	個人設置と市町村設置 の区分	S				2		
75	補助対象と対象外の区 分	S				2		
76	下水道区域	S				2		
77	任意項目 1	S				255		
78	任意項目 2	S				255		
79	任意項目 3	S				255		
80	任意項目 4	S				255		

概念データ ID	EN-001	概念データ名	浄化槽基本	概念データタイプ	E	上位概念		
用途	すべての浄化槽基本情報を一元的に管理する。							
概念データの単位	浄化槽設置ごとに1件のレコードを作成する。							
No.	データ項目名	データタイプ	主キー	参照キー	データ型	桁数	データ概要	備考
81	任意項目 5	S				255		
82	任意項目 6	S				255		
83	任意項目 7	S				255		
84	任意項目 8	S				255		
85	任意項目 9	S				255		
86	任意項目 10	S				255		
87	更新日時	T					システムが自動的に付けるデータの更新年月日 (年月日時分秒)	
88	更新者	S				100		

「9」 数字形式 (半角)、「S」 文字列形式、「D」 日付形式 (半角 YYYY/MM/DD 形式)、「T」 日時形式 (半角 YYYY/MM/DDTHH:MM:SS 形式)

概念データ ID	EN-002	概念データ名	浄化槽基本履歴	概念データタイプ	E	上位概念		
用途	浄化槽基本台帳の編集履歴を一元的に管理する。							
概念データの単位	浄化槽基本テーブルの修正ごとに1件のレコードを作成する。							
No.	データ項目名	データタイプ	主キー	参照キー	データ型	桁数	データ概要	備考
1	浄化槽識別子	S		○		100	市町村コード(2桁)+西暦(下3桁)+連番(3桁)を結合した識別情報	
2	自治体独自の浄化槽	S				20		

概念データ ID	EN-002	概念データ名	浄化槽基本履歴	概念データタイプ	E	上位概念		
用途	浄化槽基本台帳の編集履歴を一元的に管理する。							
概念データの単位	浄化槽基本テーブルの修正ごとに1件のレコードを作成する。							
No.	データ項目名	データタイプ	主キー	参照キー	データ型	桁数	データ概要	備考
	番号 (管理番号)							
3	設置場所の地名地番	S				100		
4	設置者氏名 (法人は法人名)	S				100		
5	設置者住所 (読み仮名)	S				100		
6	設置者電話番号	S				11		
7	使用者氏名	S				100		
8	使用者住所	S				100		
9	使用者電話番号	S				11		

「9」 数字形式 (半角)、「S」 文字列形式、「D」 日付形式 (半角 YYYY/MM/DD 形式)、「T」 日時形式 (半角 YYYY/MM/DDTHH:MM:SS 形式)

概念データ ID	EN-003	概念データ名	法定検査	概念データタイプ	E	上位概念		
用途	浄化槽基本情報に結合した法定検査履歴情報を一元的に管理する。							
概念データの単位	法定検査ごとに1件のレコードを作成する。							
No.	データ項目名	データタイプ	主キー	参照キー	データ型	桁数	データ概要	備考
1	浄化槽識別子	S		○		100	市町村コード(2桁)+西暦(下3)	

概念データ ID	EN-003	概念データ名	法定検査	概念データタイプ	E	上位概念		
用途	浄化槽基本情報に結合した法定検査履歴情報を一元的に管理する。							
概念データの単位	法定検査ごとに1件のレコードを作成する。							
No.	データ項目名	データタイプ	主キー	参照キー	データ型	桁数	データ概要	備考
							桁)+連番(3桁)を結合した識別情報	
2	自治体独自の浄化槽番号(管理番号)	S				20		
3	法定検査管理番号	S				4		
4	検査種別	S				1		
5	検査日	D						
6	BOD	9						
7	検査結果	S				2		
8	(不適正の場合)その原因	S				255		

「9」 数字形式(半角)、「S」 文字列形式、「D」 日付形式(半角 YYYY/MM/DD 形式)、「T」 日時形式(半角 YYYY/MM/DDTHH:MM:SS 形式)

概念データ ID	EN-004	概念データ名	指導監督	概念データタイプ	E	上位概念	
用途	浄化槽基本情報に結合した指導監督履歴情報を一元的に管理する。						

概念データの単位		指導監督ごとに1件のレコードを作成する。						
No.	データ項目名	データタイプ	主キー	参照キー	データ型	桁数	データ概要	備考
1	浄化槽識別子	S		○		100	市町村コード(2桁)+西暦(下3桁)+連番(3桁)を結合した識別情報	
2	自治体独自の浄化槽番号(管理番号)	S				20		
3	指導監督管理番号	S				4		
4	行政処分等の年月日	D						
5	行政処分等の根拠	S				100		
6	立入目的	S				100		
7	立入年月日	D						
8	苦情・改善・指導	S				100		

「9」 数字形式(半角)、「S」 文字列形式、「D」 日付形式(半角 YYYY/MM/DD 形式)、「T」 日時形式(半角 YYYY/MM/DDTHH:MM:SS 形式)

概念データ ID	EN-005	概念データ名	保守点検	概念データタイプ	E	上位概念		
用途	浄化槽基本情報に結合した保守点検履歴情報を一元的に管理する。							
概念データの単位	保守点検ごとに1件のレコードを作成する。							
No.	データ項目名	データタイプ	主キー	参照キー	データ型	桁数	データ概要	備考

概念データ ID	EN-005	概念データ名	保守点検	概念データタイプ	E	上位概念		
用途	浄化槽基本情報に結合した保守点検履歴情報を一元的に管理する。							
概念データの単位	保守点検ごとに1件のレコードを作成する。							
No.	データ項目名	データタイプ	主キー	参照キー	データ型	桁数	データ概要	備考
1	浄化槽識別子	S		○		100	市町村コード(2桁)+西暦(下3桁)+連番(3桁)を結合した識別情報	
2	自治体独自の浄化槽番号(管理番号)	S				20		
3	保守点検履歴番号	S				4		
4	保守点検業者名	S				6		
5	保守点検年月日	D						
6	保守点検の記録票	S				100		
7	保守点検記録票番号	S				5		

「9」 数字形式(半角)、「S」 文字列形式、「D」 日付形式(半角 YYYY/MM/DD 形式)、「T」 日時形式(半角 YYYY/MM/DDTHH:MM:SS 形式)

概念データ ID	EN-006	概念データ名	清掃	概念データタイプ	E	上位概念	
用途	浄化槽基本情報に結合した清掃履歴情報を一元的に管理する。						

概念データの単位		清掃ごとに1件のレコードを作成する。						
No.	データ項目名	データタイプ	主キー	参照キー	データ型	桁数	データ概要	備考
1	浄化槽識別子	S		○		100	市町村コード(2桁)+西暦(下3桁)+連番(3桁)を結合した識別情報	
2	自治体独自の浄化槽番号(管理番号)	S				20		
3	清掃履歴番号	S				4		
4	清掃業者名	S				6		
5	清掃年月日	D						
6	清掃の記録票	S				100		
7	清掃汚泥量	9						
8	清掃記録票番号	S				5		

「9」数字形式(半角)、「S」文字列形式、「D」日付形式(半角 YYYY/MM/DD形式)、「T」日時形式(半角 YYYY/MM/DDTHH:MM:SS形式)

概念データ ID	EN-007	概念データ名	工事	概念データタイプ	E	上位概念		
用途	浄化槽基本情報に結合した工事履歴情報を一元的に管理する。							
概念データの単位	工事ごとに1件のレコードを作成する。							
No.	データ項目名	データタイプ	主キー	参照キー	データ型	桁数	データ概要	備考

概念データ ID	EN-007	概念データ名	工事	概念データタイプ	E	上位概念		
用途	浄化槽基本情報に結合した工事履歴情報を一元的に管理する。							
概念データの単位	工事ごとに1件のレコードを作成する。							
No.	データ項目名	データタイプ	主キー	参照キー	データ型	桁数	データ概要	備考
1	浄化槽識別子	S		○		100	市町村コード(2桁)+西暦(下3桁)+ 連番(3桁)を結合した識別情報	
2	自治体独自の浄化 槽番号(管理番 号)	S				20		
3	工事履歴番号	S				4		
4	浄化槽工事業者名	S				6		
5	工事記録(工事仕 様)	S				100		
6	工事記録番号	S				5		

「9」数字形式(半角)、「S」文字列形式、「D」日付形式(半角 YYYY/MM/DD 形式)、「T」日時形式(半角 YYYY/MM/DDTHH:MM:SS 形式)

概念データ ID	EN-008	概念データ名	届出履歴	概念データタイプ	E	上位概念	
用途	浄化槽基本情報に結合した届出履歴情報を一元的に管理する。						

概念データの単位		届出ごとに1件のレコードを作成する。						
No.	データ項目名	データタイプ	主キー	参照キー	データ型	桁数	データ概要	備考
1	浄化槽識別子	S		○		100	市町村コード(2桁)+西暦(下3桁)+ 連番(3桁)を結合した識別情報	
2	自治体独自の浄化 槽番号(管理番 号)	S				20		
3	届出履歴番号	S				4		
4	届出年月日	D						
5	届出区分	S				2		
6	届出種別	S				2		
7	届出概要	S				100		

4. CRUD マトリクス

「C」 Create:生成、「R」 ReadまたはRefer:参照、「U」 Update:更新、「D」 Delete:削除

機能 ID	機能名	概念データ							
		001	002	003	004	005	006	007	008
		浄化 槽 基本	浄化 槽 基本 履 歴	法定 検査	指導 監督	保守 点検	清掃	工事	届出 履歴
JS1001	浄化槽基本情報登録	C							C
JS1002	浄化槽基本情報表示	RUD	C						
JS1003	法定検査情報登録			C					
JS1004	法定検査情報表示	R		RUD					
JS1005	保守点検情報登録					C			
JS1006	保守点検情報表示	R				RUD			
JS1007	清掃情報登録						C		
JS1008	清掃情報表示	R					RUD		
JS1009	工事情報登録							C	
JS1010	工事情報表示	R						RUD	
JS1010	指導監督情報登録				C				
JS1011	指導監督情報表示	R			RUD				
JS1012	届出履歴情報の登録								C
JS1013	届出履歴情報表示	R							RUD
JS2001	浄化槽地図表示	R							
JS2002	法定検査地図表示	R		R					
JS2003	関連地図表示								
JS2004	ベースマップ表示								
JS2005	地図基本操作								
JS2006	レイヤ表示順	R							
JS2007	レイヤ操作								
JS2008	地物参照	R							
JS3001	浄化槽地物検索	R							
JS3002	浄化槽基本情報検索	R							
JS3003	法定検査情報検索	R		R					
JS3004	保守点検情報検索	R				R			
JS3005	清掃情報検索	R					R		
JS3006	工事情報検索	R						R	
JS3007	指導監督情報検索	R			R				
JS3008	届出履歴情報検索	R							R

		概念データ							
機能ID	機能名	001	002	003	004	005	006	007	008
		浄化槽基本	浄化槽基本履歴	法定検査	指導監督	保守点検	清掃	工事	届出履歴
JS4001	印刷レイアウト作成								
JS4002	印刷レイアウト表示								
JS4003	地図印刷	R	R	R	R	R	R	R	R
JS4004	浄化槽基本情報出力	R							
JS4005	法定検査情報出力	R		R					
JS4006	保守点検情報出力	R				R			
JS4007	清掃情報出力	R					R		
JS4008	工事情報出力	R						R	
JS4009	指導監督情報出力	R			R				
JS4010	届出履歴情報出力	R							R
JS4011	浄化槽基本情報一括入力	U							
JS4012	法定検査情報一括入力			U					
JS4013	保守点検情報一括入力					U			
JS4014	清掃情報一括入力						U		
JS4015	工事情報一括入力							U	
JS4016	指導監督情報一括入力				U				
JS4017	届出履歴情報一括入力								U
JS5001	浄建築用途集計	R							
JS5002	処理方式集計	R							
JS5003	人槽別集計	R							
JS5004	検査結果集計	R		R					
JS6001	浄化槽台帳単票出力	R		R	R	R	R	R	R

5. コード一覧

No.	コード名	用途	主管部門	コード内容定義の有無	コード構成				備考
					データ型	桁数	項目名	構成項目説明	
1	廃止理由	浄化槽を廃止する理由		有	文字列	2	廃止フラグ	2桁の廃止理由	
2	浄化槽の状況	浄化槽の状況を識別するコード		有	文字列	4	浄化槽の状況	4桁の浄化槽の状況コード	
3	浄化槽型式	浄化槽形式を識別するコード		有	文字列	6	浄化槽型式名	6桁の浄化槽型式名コード	※
4	浄化槽メーカー	浄化槽メータを識別するコード		有	文字列	6	浄化槽メーカー	6桁の浄化槽メーカーコード	※
5	処理方式	処理方式を識別するコード		有	文字列	6	方式名	6桁の処理方式コード（2桁の対象コード+2桁の構造コード+2桁の処理コード）	
6	処理対象	浄化槽の処理対象を識別するコード		有	文字列	2	処理の対象	2桁の処理対象コード	
7	建築物用途	建築物の用途、管理者を識別するコード		有	文字列	4	建築物用途	4桁の建築物用途コード	
8	河川、速攻、地下浸透等の放流先	浄化槽の放流先を識別するコード		有	文字列	2	河川、速攻、地下浸透等の放流先	2桁の放流先コード	
9	浄化槽工事予定業者名	浄化槽工事予定業者を識別するコード		有	文字列	4	浄化槽工事予定業者名	4桁の浄化槽工事業者コード	※
10	個人設置と市町村設置の区分	浄化槽の設置区分を識別するコード		有	文字列	2	個人設置と市町村設置の区分	2桁の設置区分コード	
11	補助対象と	補助と対象外の区分を		有	文字列	2	補助対象と対	2桁の補助対象の有無	

No.	コード名	用途	主管部門	コード内容定義の有無	コード構成				備考
					データ型	桁数	項目名	構成項目説明	
	対象外の区分	識別するコード					象外の区分		
12	下水道区域	下水道区域を識別するコード		有	文字列	2	下水道区域	2桁の下水道区分コード	
13	保守点検業者名	保守点検業者を識別するコード		有	文字列	6	保守点検業者名	6桁の保守点検業者コード	※
14	検査種別	法定検査で検査種別を識別するコード		有	文字列	1	検査種別	1桁の検査種別コード	
15	検査結果	法定検査で検査結果を識別するコード		有	文字列	2	検査結果	2桁の検査結果コード	
16	問題のあった検査項目	法定検査で問題のあった検査項目を識別するコード		有	文字列	7	(不適正の場合) その原因	7桁の法定検査で問題のあった検査項目コード(2桁の種類コード+2桁の分類コード+2桁のチェックコード)	※
17	清掃業者名	清掃で清掃業者を識別するコード		有	文字列	6	清掃業者名	6桁の清掃業者コード	※
18	行政処分等の根拠	指導監督で行政処分等の根拠を識別するコード		有	文字列	6	行政処分等の根拠	6桁の行政処分等の根拠コード(2桁の条文コード+2桁の種類コード+2桁の根拠コード)	※
19	届出区分	届出履歴で届出区分を識別するコード		有	文字列	2	届出区分	2桁の届出区分コード	
20	届出種別	届出履歴で届出種別を識別するコード		有	文字列	2	届出種別	2桁の届出種別コード	

※ コード化する場合もある

6. コード内容定義

No.	コード名	値	値の内容	備考
1	廃止理由	01	集合処理施設（下水、農集排等）への接続	
		02	浄化槽への切り替え	
		03	家屋等の廃止	
		04	その他	
2	浄化槽の状況	1	使用開始前	
		2	使用中	
		3	休止中	
		4	廃止済み	
		5	取り下げ済	
3	浄化槽型式			コード化する場合もある
4	浄化槽メーカー			コード化する場合もある
5	処理方式	010101	単独処理浄化槽旧構造腐敗型	
		010102	単独処理浄化槽旧構造ばっ気型	
		010199	単独処理浄化槽旧構造その他	
		010203	単独処理浄化槽新構造分離接触ばっ気	
		010204	単独処理浄化槽新構造分離ばっ気	
		010205	単独処理浄化槽新構造散水ろ床	
		010299	単独処理浄化槽新構造その他	
		020105	合併処理浄化槽旧構造散水ろ床	
		020106	合併処理浄化槽旧構造活性汚泥	
		020199	合併処理浄化槽旧構造その他	
		020203	合併処理浄化槽新構造分離接触ばっ気	
		020207	合併処理浄化槽新構造嫌気ろ床接触ばっ気	
		020208	合併処理浄化槽新構造脱窒ろ床接触ばっ気	
		020209	合併処理浄化槽新構造回転板接触	
020210	合併処理浄化槽新構造接触ばっ気			

No.	コード名	値	値の内容	備考
		020205	合併処理浄化槽新構造散水ろ床	
		020211	合併処理浄化槽新構造長時間ばっ気	
		020212	合併処理浄化槽新構造標準活性汚泥	
		020213	合併処理浄化槽新構造接触ばっ気・砂ろ過	
		020214	合併処理浄化槽新構造凝集分離	
		020215	合併処理浄化槽新構造接触ばっ気・活性炭	
		020216	合併処理浄化槽新構造凝集分離・活性炭	
		020217	合併処理浄化槽新構造硝化液循環	
		020218	合併処理浄化槽新構造3次処理脱窒・脱磷	
		020319	合併処理浄化槽大臣認定型窒素除去型高度処理	
		020320	合併処理浄化槽大臣認定型窒素・磷除去型高度処理	
		020321	合併処理浄化槽大臣認定型BOD除去型高度処理	
6	処理対象	1	単独	
		2	合併	
7	建築物用途	0101	集会場施設関係	
		0201	住宅施設関係大家又は設置者管理	
		0202	住宅施設関係入居者管理	
		0301	宿泊施設関係	
		0401	医療施設関係	
		0501	店舗関係	
		0601	娯楽施設関係	
		0701	駐車場関係	
		0801	学校施設関係	
		0901	事務所関係	
		1001	作業場関係	
1101	その他			
8	河川、速攻、地下浸透等の放流先	1	側溝	
		2	河川	

No.	コード名	値	値の内容	備考
		3	湖沼	
		4	海域	
		5	地下浸透	
		6	その他	
9	浄化槽工事予定業者名			コード化する場合もある
10	個人設置と市町村設置の区分	1	個人設置型	
		2	市町村設置型	
		3	市町村単独型	
		9	その他	
11	補助対象と対象外の区分	1	無	
		2	有	
12	下水道区域	1	公共下水道工事済み	
		2	計画区域内	
		3	計画区域外	
13	保守点検業者名			コード化する場合もある
14	検査種別	1	7条検査	
		2	11条検査	
15	検査結果	1	適正	
		2	おおむね適正	
		3	不適正	
16	問題のあった検査項目	0101001	外観検査水平の状況	コード化する場合もある
		0101002	外観検査浮上または沈下の状況	
		0101003	外観検査破損又は変形の状況	
		0101004	外観検査漏水の状況	
		0101005	外観検査溢流の状況	
		0101006	外観検査上部スラブの打設の有無	
		0101007	外観検査嵩上げの状況	
		0101008	外観検査浄化槽上部及び周辺の利用または構造の状況	

No.	コード名	値	値の内容	備考
		0101009	外観検査雨水の流入状況	
		0101010	外観検査土砂の流入状況	
		0101011	外観検査その他の特殊な排水の流入状況	
		0101012	外観検査スクリーン設備の固定状況	
		0101013	外観検査ポンプ設備の固定状況	
		0101014	外観検査接触剤、ろ材、担体等の固定及び保持状況	
		0101015	外観検査ばっ気装置の固定状況	
		0101016	外観検査攪拌装置の固定状況	
		0101017	外観検査汚泥返送装置及び汚泥移送装置の固定状況	
		0101018	外観検査循環装置の固定状況	
		0101019	外観検査逆洗装置及び洗浄装置の固定状況	
		0101020	外観検査膜モジュールの固定状況	
		0101021	外観検査消毒設備の固定状況	
		0101022	外観検査越流ぜきの固定状況	
		0101023	外観検査隔壁、仕切板及び移流管(口)の固定状況	
		0101024	外観検査その他の内部設備の固定状況	
		0101025	外観検査設置場所の状況	
		0101026	外観検査流入管渠及び放流管渠の設置状況	
		0101027	外観検査送風機の設置状況	
		0101028	外観検査増改築等の状況	
		0101029	外観検査ポンプの稼働状況	
		0101030	外観検査送風機の稼働状況	
		0101031	外観検査駆動装置の稼働状況	
		0101032	外観検査ばっ気装置の稼働状況	
		0101033	外観検査攪拌装置の稼働状況	
		0101034	外観検査汚泥返送装置及び汚泥移送装置の稼働状況	
		0101035	外観検査循環装置の稼働状況	
		0101036	外観検査逆洗装置及び洗浄装置の稼働状況	

No.	コード名	値	値の内容	備考
		0101037	外観検査膜モジュールの稼働状況	
		0101038	外観検査制御装置の稼働状況	
		0101039	外観検査調整装置の稼働状況	
		0101040	外観検査生物膜の状況	
		0101041	外観検査活性汚泥の状況	
		0101042	外観検査その他の設備の稼働状況	
		0101043	外観検査流入管渠(路)の水流の状況	
		0101044	外観検査放流管渠(路)の水流の状況	
		0101045	外観検査各単位装置間の水流の状況	
		0101046	外観検査越流ぜきにおける越流状況	
		0101047	外観検査原水ポンプ槽及び放流ポンプ槽の水位の状況	
		0101048	外観検査流量調整槽の水位及び水流の状況	
		0101049	外観検査嫌気ろ床槽の水位の状況	
		0101050	外観検査ばっ気槽の水流の状況	
		0101051	外観検査接触ばっ気槽の水位及び水流の状況	
		0101052	外観検査生物ろ過槽、担体流動槽の水位及び水流の状況	
		0101053	外観検査平面酸化床及び散水ろ床の水流の状況	
		0101054	外観検査沈殿槽及び処理水槽の水位及び水流の状況	
		0101055	外観検査その他の単位装置の水位及び水流の状況	
		0101056	外観検査原水ポンプ槽の汚泥の堆積状況またはスカムの生成状況	
		0101057	外観検査流量調整槽の汚泥の堆積状況またはスカムの生成状況	
		0101058	外観検査腐敗室、沈殿分離槽及び嫌気床槽の汚泥の堆積状況または成状況	
		0101059	外観検査ばっ気槽及び接触ばっ気槽の汚泥の堆積状況またはスカムの生成状況	
		0101060	外観検査生物ろ過槽及び担体流動槽の汚泥の堆積状況またはスカムの生成状況	
		0101061	外観検査沈殿槽の汚泥の堆積状況またはスカムの生成状況	
		0101062	外観検査消毒槽の汚泥の堆積状況またはスカムの生成状況	

No.	コード名	値	値の内容	備考
		0101063	外観検査消泡ポンプ槽及び水中ブロワ槽の汚泥の堆積状況またはスカムの生成状況	
		0101064	外観検査放流ポンプ槽の汚泥の堆積状況またはスカムの生成状況	
		0101065	外観検査汚泥処理設備の汚泥の堆積状況またはスカムの生成状況	
		0101066	外観検査汚泥の流出状況	
		0101067	外観検査油脂類の流入状況	
		0101068	外観検査処理対象以外の排水の流入状況	
		0101069	外観検査異物の流入状況	
		0101070	外観検査流入汚水量、洗浄用水等の使用の状況	
		0101071	外観検査悪臭の発生状況	
		0101072	外観検査悪臭防止措置の実施状況	
		0101073	外観検査消毒剤の有無	
		0101074	外観検査処理水と消毒剤の接触状況	
		0101075	外観検査カ、ハエ等の発生状況	
		0101076	外観検査その他	
		0201001	水質検査水素イオン濃度	
		0201002	水質検査活性汚泥沈殿率	
		0201003	水質検査溶存酸素量	
		0201004	水質検査透視度	
		0201005	水質検査塩化物イオン濃度	
		0201006	水質検査残留塩素濃度	
		0201007	水質検査生物化学的酸素要求量	
		0201008	水質検査その他	
		0301001	書類検査保守点検記録（使用開始直前の記録を含む）記録の有無	
		0301002	書類検査保守点検記録（使用開始直前の記録を含む）記録の内容	
		0301003	書類検査保守点検記録（使用開始直前の記録を含む）保守点検の回数	
		0302001	書類検査清掃記録記録の有無	
		0302002	書類検査清掃記録記録の内容	

No.	コード名	値	値の内容	備考
		0302003	書類検査清掃記録清掃の回数	
		0303001	書類検査その他	
17	清掃業者名			コード化する場合もある
18	行政処分等の根拠	010199	浄化槽法第5条第2項改善勧告	コード化する場合もある
		020201	浄化槽法第12条第1項助言・指導指定検査機関から報告された検査結果	
		020202	浄化槽法第12条第1項助言・指導水質汚濁防止法その他の法令による立入検査等	
		020203	浄化槽法第12条第1項助言・指導その他	
		020301	水質汚濁防止法その他の法令による立入検査等勧告指定検査機関から報告された検査結果	
		020302	水質汚濁防止法その他の法令による立入検査等勧告水質汚濁防止法その他の法令による立入検査等	
		020303	水質汚濁防止法その他の法令による立入検査等勧告その他	
		030401	浄化槽法第12条第2項改善命令指定検査機関から報告された検査結果	
		030402	浄化槽法第12条第2項改善命令水質汚濁防止法その他の法令による立入検査等	
		030403	浄化槽法第12条第2項改善命令その他	
		030501	浄化槽法第12条第2項使用停止命令指定検査機関から報告された検査結果	
		030502	浄化槽法第12条第2項使用停止命令水質汚濁防止法その他の法令による立入検査等	
		030503	浄化槽法第12条第2項使用停止命令その他	
		040299	浄化槽法第7条の2指導・助言	
		040399	浄化槽法第7条の2勧告	
		040499	浄化槽法第7条の2改善命令	
		050299	浄化槽法第12条の2指導・助言	
		050399	浄化槽法第12条の2勧告	
		050499	浄化槽法第12条の2改善命令	
		060601	浄化槽法第53条又は条例関係報告の徴収指定検査機関から報告された検査結果	

No.	コード名	値	値の内容	備考
		060602	浄化槽法第 53 条又は条例関係報告の徴収水質汚濁防止法その他の法令による立入検査等	
		060603	浄化槽法第 53 条又は条例関係報告の徴収その他	
		060701	浄化槽法第 53 条又は条例関係立入検査指定検査機関から報告された検査結果	
		060702	浄化槽法第 53 条又は条例関係立入検査水質汚濁防止法その他の法令による立入検査等	
		060703	浄化槽法第 53 条又は条例関係立入検査その他	
19	届出区分	1	設置届出書	
		2	使用開始の報告	
		3	浄化槽管理者変更の報告	
		4	技術管理者変更の報告	
		5	浄化槽変更届出書	
		6	廃止届出書	
		7	休止届	
		8	その他	
20	届出種別	1	浄化槽法	
		2	建基法	
		3	職権処理	
		4	検査結果	

第6章 一時ファイルに関する事項

1. ファイル一覧

No.	ID	ファイル名	概要	入出力の区分	ファイル形式	該当機能	利用者区分	格付・取扱制限等	補足
1	C001	浄化槽基本情報	浄化槽基本情報を他のシステムにアップロード及び一覧表示用に出力する。	出力	CSV形式	JS8001	U		
2	C002	法定検査情報	法定検査情報を他のシステムにアップロード及び一覧表示用に出力する。	出力	CSV形式	JS8002	U		
3	C003	保守点検情報	保守点検情報を他のシステムにアップロード及び一覧表示用に出力する。	出力	CSV形式	JS8003	U		
4	C004	清掃情報	清掃情報を他のシステムにアップロード及び一覧表示用に出力する。	出力	CSV形式	JS8004	U		
5	C005	工事情報	工事情報を他のシステムにアップロード及び一覧表示用に出力する。	出力	CSV形式	JS8005	U		
6	C006	指導監督情報	指導監督情報を他のシステムにアップロード及び一覧表示用に出力する。	出力	CSV形式	JS8006	U		
7	C007	届出履歴情報	届出履歴情報を他のシステムにアップロード及び一覧表示用に出力する。	出力	CSV形式	JS8007	U		
8	C008	他システム基本情報	他のシステムの浄化槽基本情報をシステムにインポートする。	入力	CSV形式	JS8008	U		
9	C009	他システム法定検査情報	他のシステムの法定検査情報をシステムにインポートする。	入力	CSV形式	JS8009	U		
10	C010	他システム保守点検情報	他のシステムの保守点検情報をシステムにインポートする。	入力	CSV形式	JS8010	U		
11	C011	他システム清掃情報	他のシステムの清掃情報をシステムにインポートする。	入力	CSV形式	JS8011	U		
12	C012	他システム工事情報	他のシステムの工事情報をシステムにインポ	入力	CSV形式	JS8012	U		

No.	I D	ファイル名	概要	入出力の区分	ファイル形式	該当機能	利用者区分	格付・取扱制限等	補足
		報	ートする。						
13	C013	他システム指導監督情報	他のシステムの指導監督情報をシステムにインポートする。	入力	CSV 形式	JS8013	U		
14	C014	他システム届出履歴情報	他のシステムの届出履歴情報をシステムにインポートする。	入力	CSV 形式	JS8014	U		
15	C015	建築用途集計結果	浄化槽の基数を建築用途別で集計し、報告用データ用に出力する。	出力	CSV 形式	JS9001	U		
16	C016	処理方式集計結果	浄化槽の基数を処理方式で集計し、報告用データ用に出力する。	出力	CSV 形式	JS9002	U		
17	C017	人槽別集計結果	浄化槽の基数を人槽別で集計し、報告用データ用に出力する。	出力	CSV 形式	JS9003	U		
18	C018	検査結果集計結果	設置した基数を 7 条検査、11 条検査で集計し、報告用データ用に出力する。	出力	CSV 形式	JS9004	U		

第7章 外部インターフェースに関する事項

他のシステムとは、CSV 形式のファイルで管理項目のインポート・エクスポートを行い、システム間で情報連携を行う。本システムは、API 等の外部インターフェースによるシステム連携は実装しない仕様である。

以上