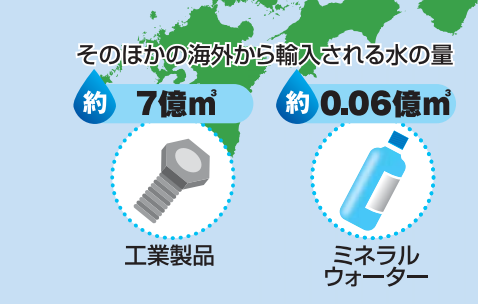
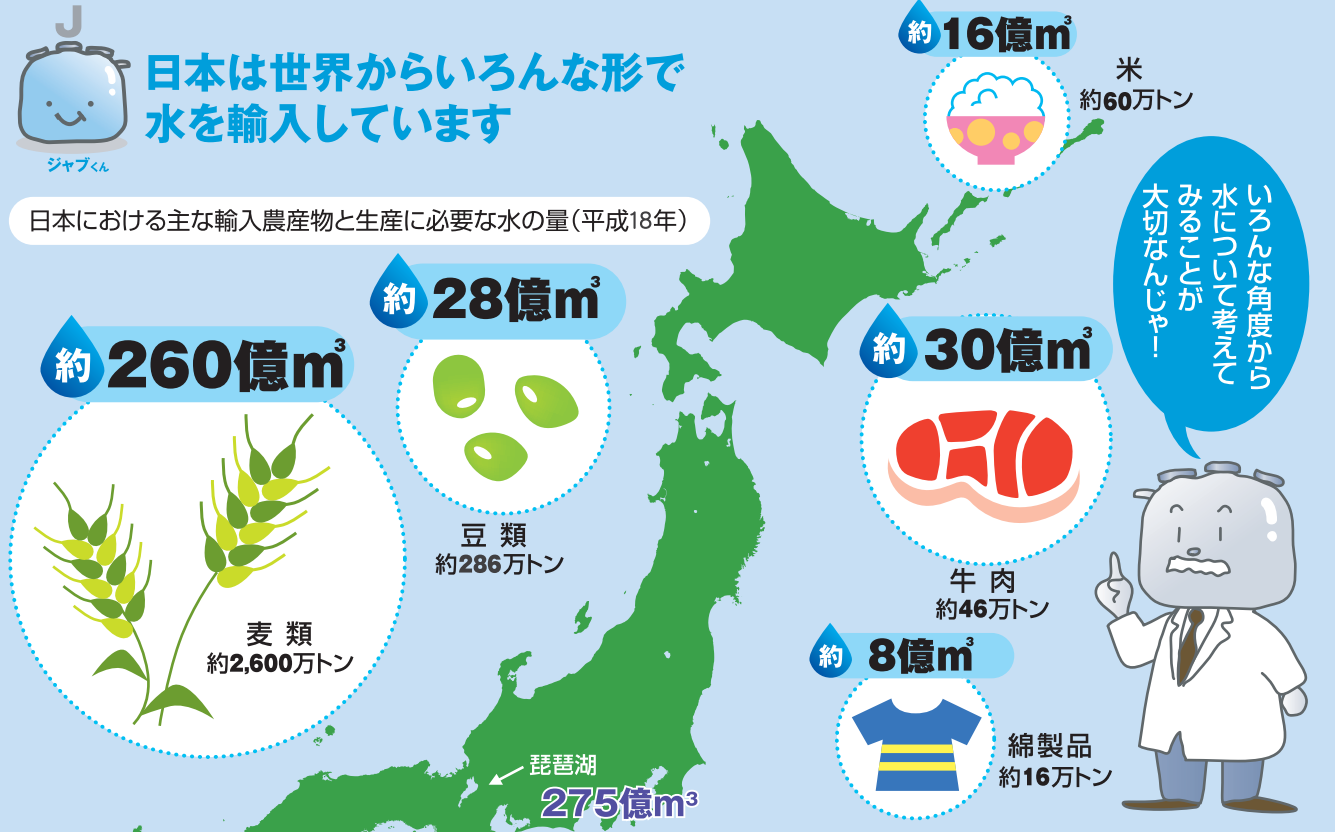


世界の水、日本の水

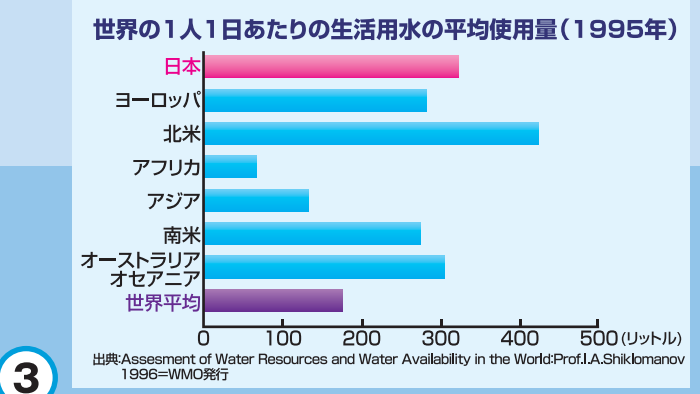
いろいろな角度から「水」を見てみよう!

ぼくたちは毎日たくさんの水を使っているんだね!



世界の水約440億m³を消費!?

日本人は世界の水を大量に消費しているのをご存じですか?実は、小麦や牛肉などの輸入製品の生産には、大量の水が使われているのです。輸入品すべてを日本で生産したとすると、**約440億m³の水=琵琶湖1.6杯分**が必要になります。



日本人が使う水の量は? —

人が暮らしていくために必要な水の量は、最低でも1日100リットルだといわれています。私たち日本人は、1人あたり200リットルの水を使っていますが、世界では、30カ国以上の国々の人たちが、20リットルにも満たない給水量で暮らしています。

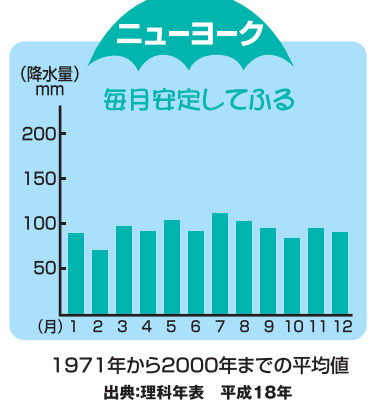
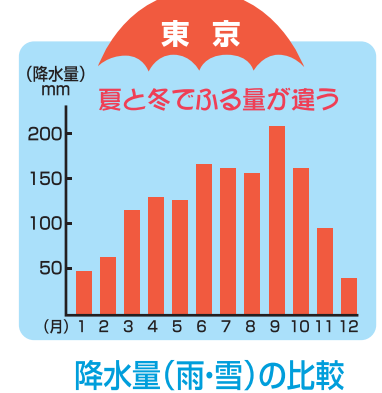
私たちは水をどれくらい使っているの?

日本の降水量と日本人の水の消費量を世界と比較してみよう!!

世界の降水量の比較	
年間平均降水量(mm/年)	人口1人あたり降水量(m ³ /年/人)
534	オーストラリア 216,162
537	カナダ 174,016
736	アメリカ合衆国 25,022
59	サウジアラビア 6,232
2,348	フィリピン 9,310
867	フランス 8,069
627	中国 4,693
1,718	日本 5,114
1,220	イギリス 4,969
890	世界平均 19,635

日本の降水量は1人あたりでは世界平均の4分の1

日本の年間平均降水量は、1,718mmで、世界平均の約2倍です。しかし、ほかの国に比べて国の面積が小さいのに人口が多いため、1人あたりで計算すると世界平均の4分の1程度になってしまいます。



毎日どれだけの水を使っているのか みんなも調べてみよう

巻末の調査票をつかってね

私たちが使っている水の量は、30年前に比べて約30%増えています。どんな水が増えたのかな?

洗面手洗い

1分間流しっぱなし
12リットル

歯みがき

30秒間流しっぱなし
6リットル

炊事食器洗い

5分間流しっぱなし
60リットル

洗濯

全自動洗濯機
110~120リットル

お風呂

風呂おけに入る量
180リットル

シャワー

3分間流しっぱなし
36リットル

洗車

ホースの水を流しながら
約20分で**240リットル**

トイレ

大: **12~20リットル**
小: **8~12リットル**

調べてみよう やってみよう