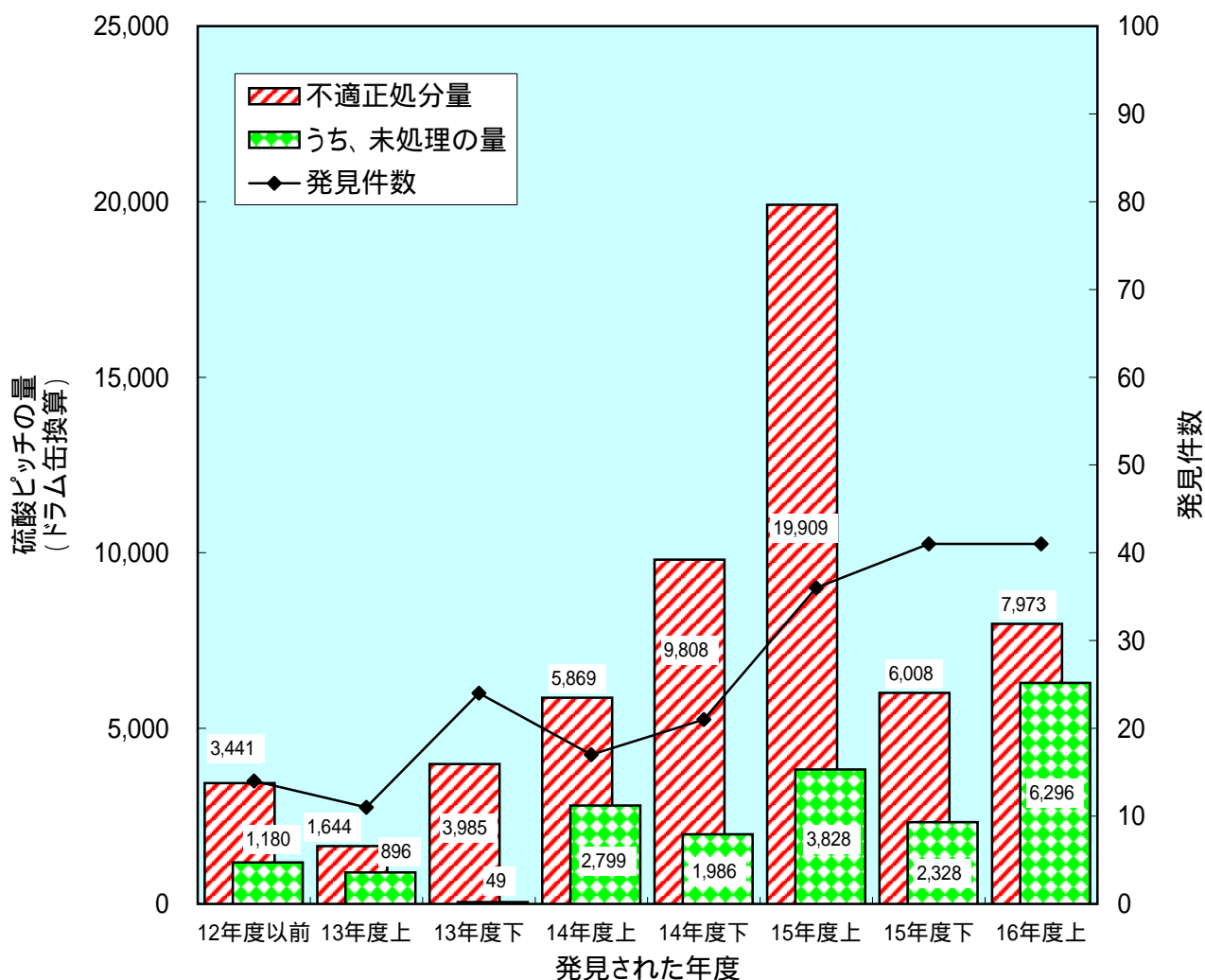


1. 硫酸ピッチの不適正処分件数及び不適正処分量

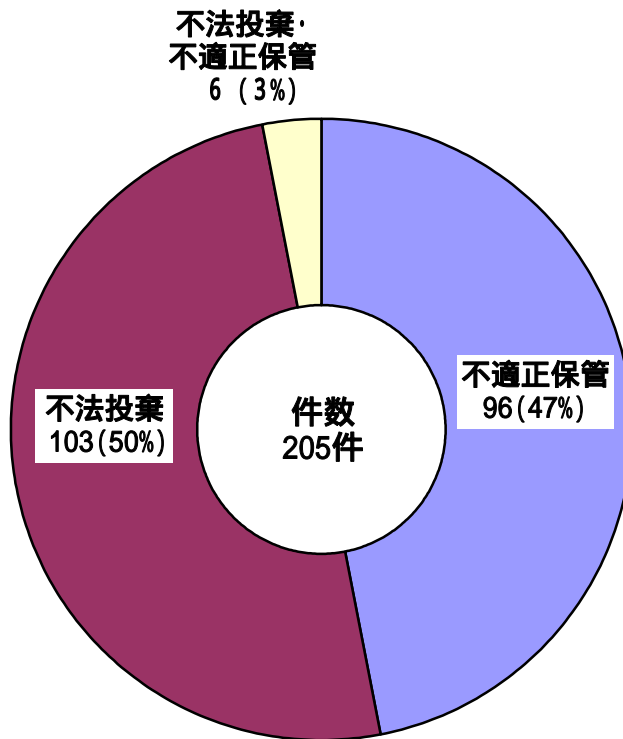
(量はドラム缶換算本数)

発見年度	不適正処分事案		撤去済事案		未解決事案		
	件数	不適正処分量(本)	件数	撤去済量(本)	件数	未処理量(本)	一部撤去済量(本)
12年度以前	14	3,441	12	2,261	2	1,180	
13年度	35	5,629	33	4,500	2	945	184
上半期	11	1,644	10	564	1	896	184
下半期	24	3,985	23	3,936	1	49	
14年度	38	15,677	24	9,267	14	4,785	1,625
上半期	17	5,869	11	2,093	6	2,799	977
下半期	21	9,808	13	7,174	8	1,986	648
15年度	77	25,917	50	18,521	27	6,156	1,240
上半期	36	19,909	23	15,177	13	3,828	904
下半期	41	6,008	27	3,344	14	2,328	336
16年度上	41	7,973	17	1,234	24	6,296	443
合計	205	58,637	136	35,783	69	19,362	3,492

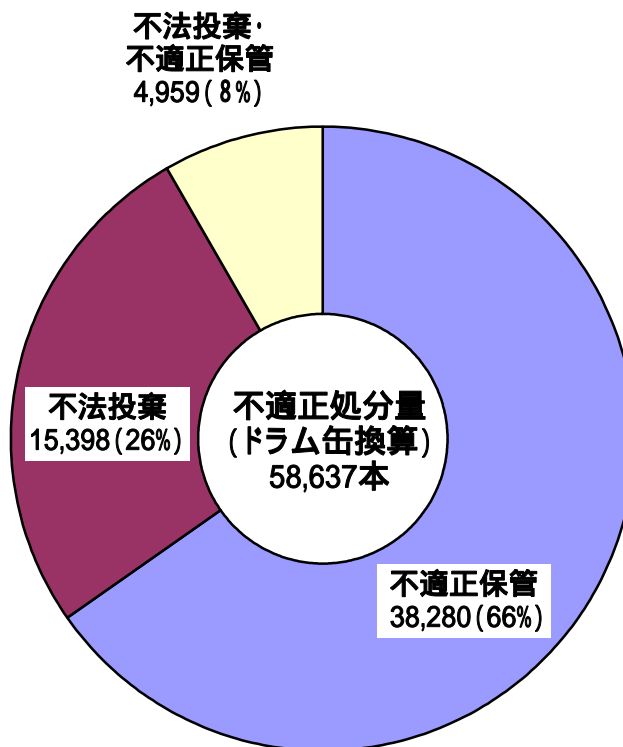


2. 不適正処分の形態

件数



不適正処分量

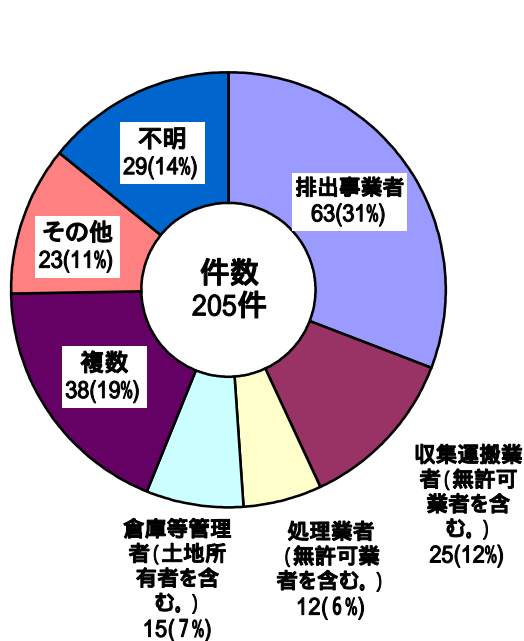


3. 不適正処分実行者の内訳

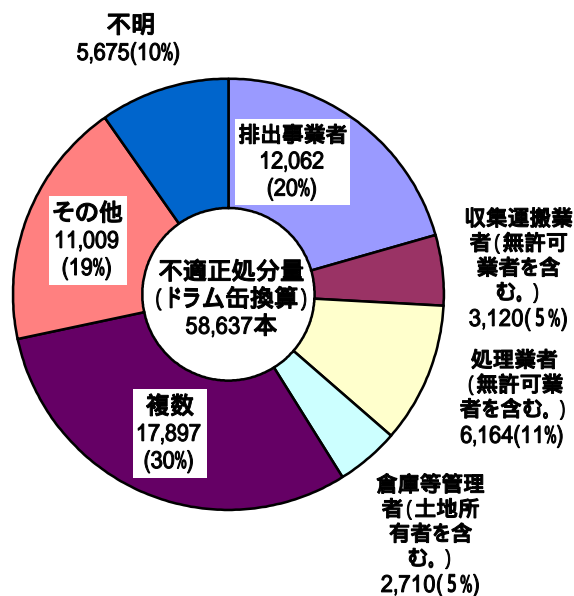
(量はドラム缶換算本数)

	不適正処分事案	
	件数	不適正処分量(本)
排出事業者	63	12,062
収集運搬業者(無許可業者を含む。)	25	3,120
処理業者(無許可業者を含む。)	12	6,164
倉庫等管理者(土地所有者を含む。)	15	2,710
複数	38	17,897
その他	23	11,009
不明	29	5,675
計	205	58,637

不適正処分の件数

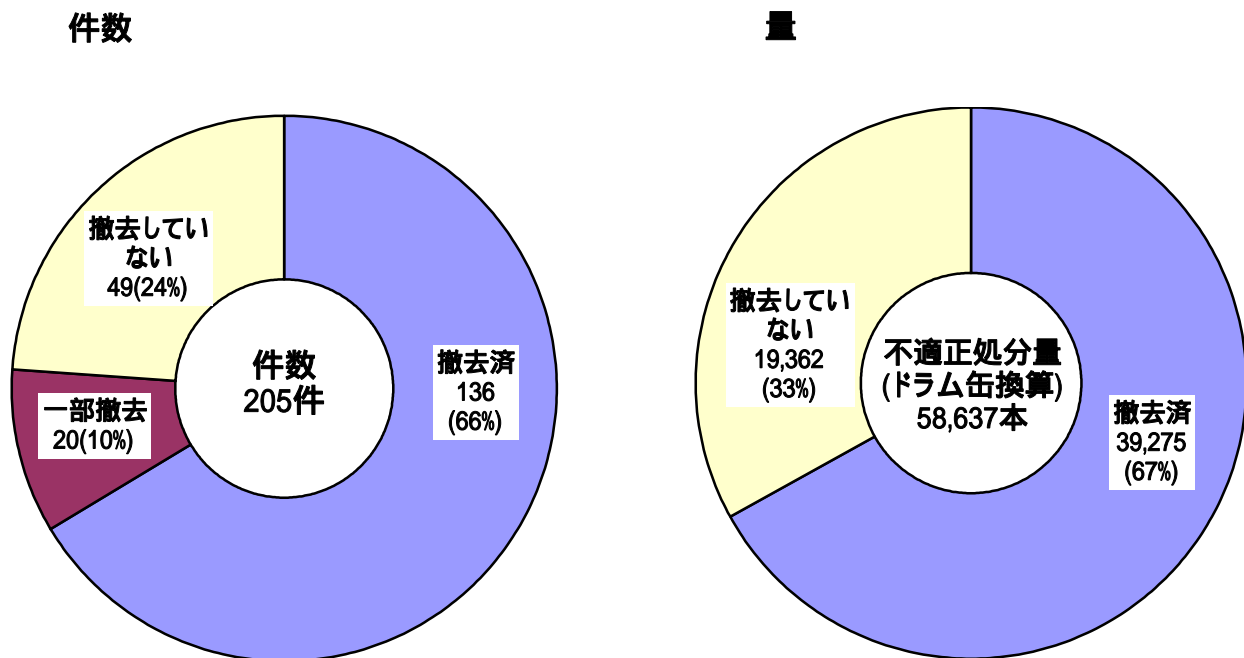


不適正処分量

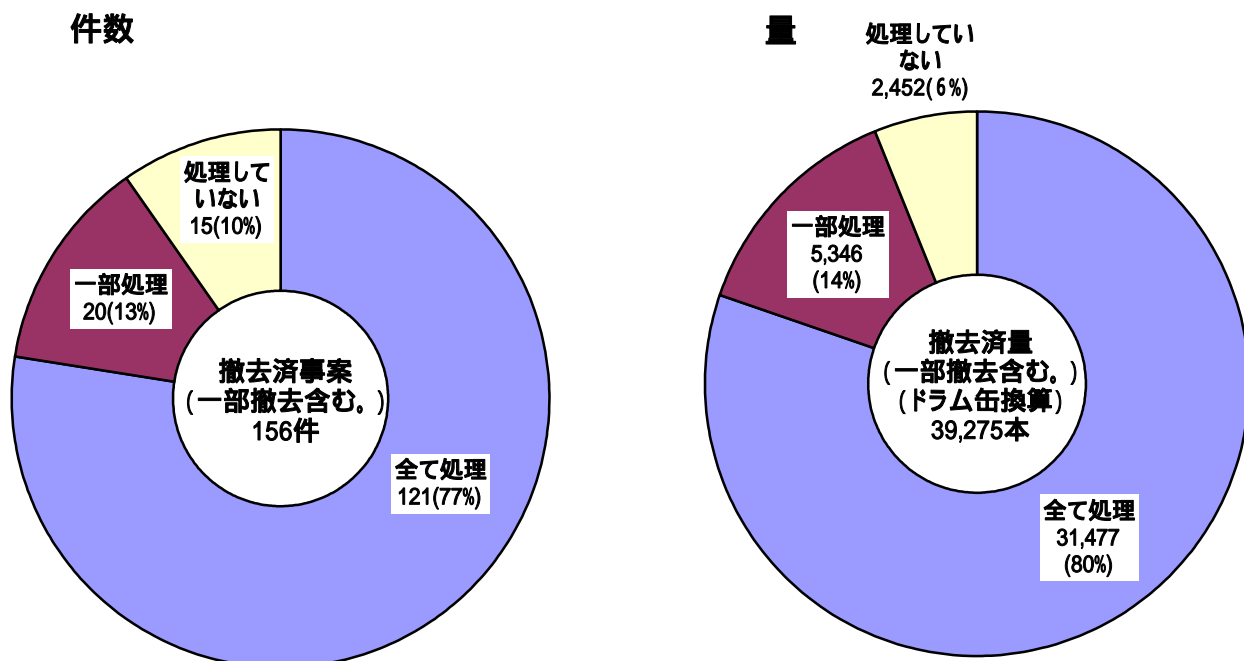


4. 対処状況

(1) 撤去状況



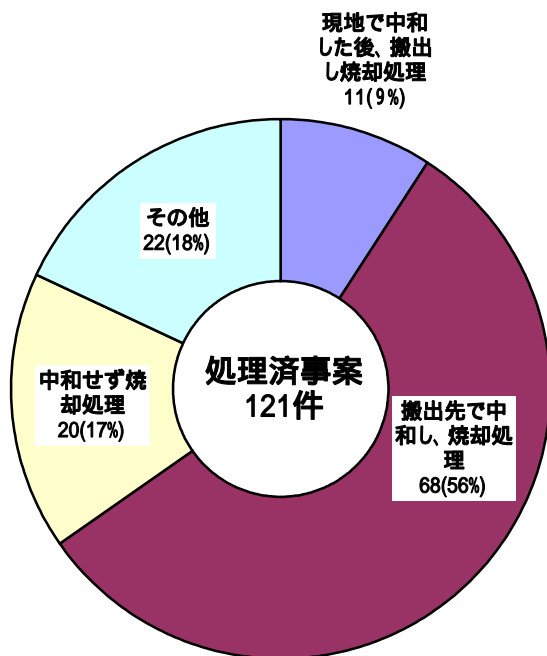
(2) 撤去された硫酸ピッチの処理状況



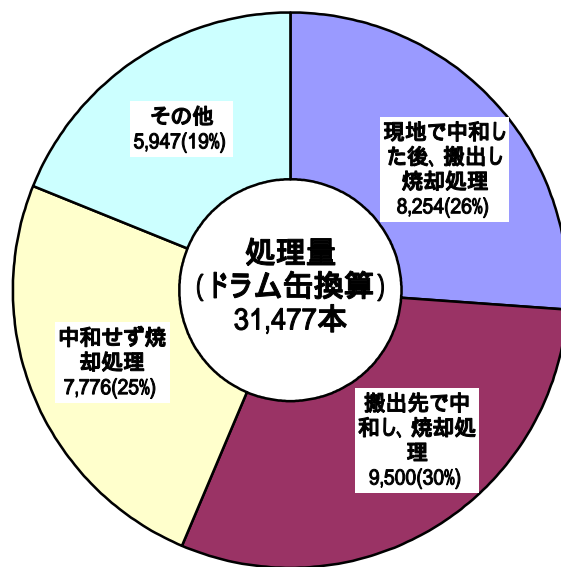
(全量及び一部撤去済みの156件について集計)

(3) 処理方法

件数



処理量



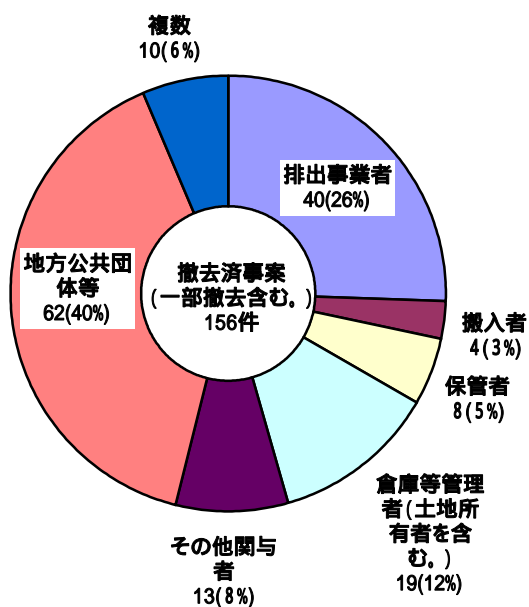
((2)の全て処理(121件)について集計)

5. 撤去実施者の内訳

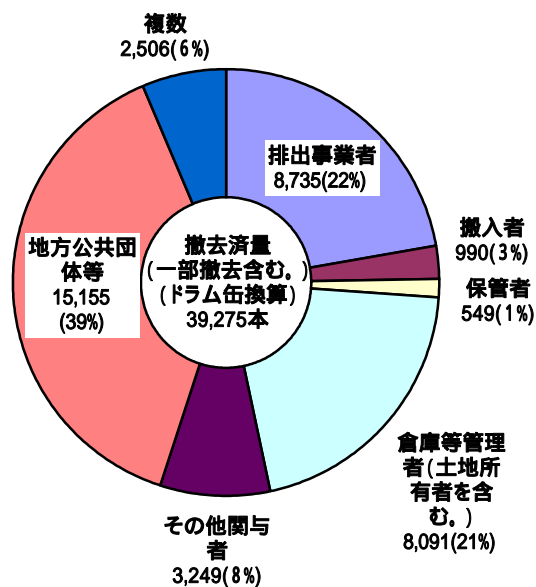
(量はドラム缶換算量)

	不適正処分事案	
	件数	撤去済量(本)
排出事業者	40	8,735
搬入者	4	990
保管者	8	549
倉庫等管理者(土地所有者を含む。)	19	8,091
その他関与者	13	3,249
地方公共団体等	62	15,155
複数	10	2,506
計	156	39,275

件数



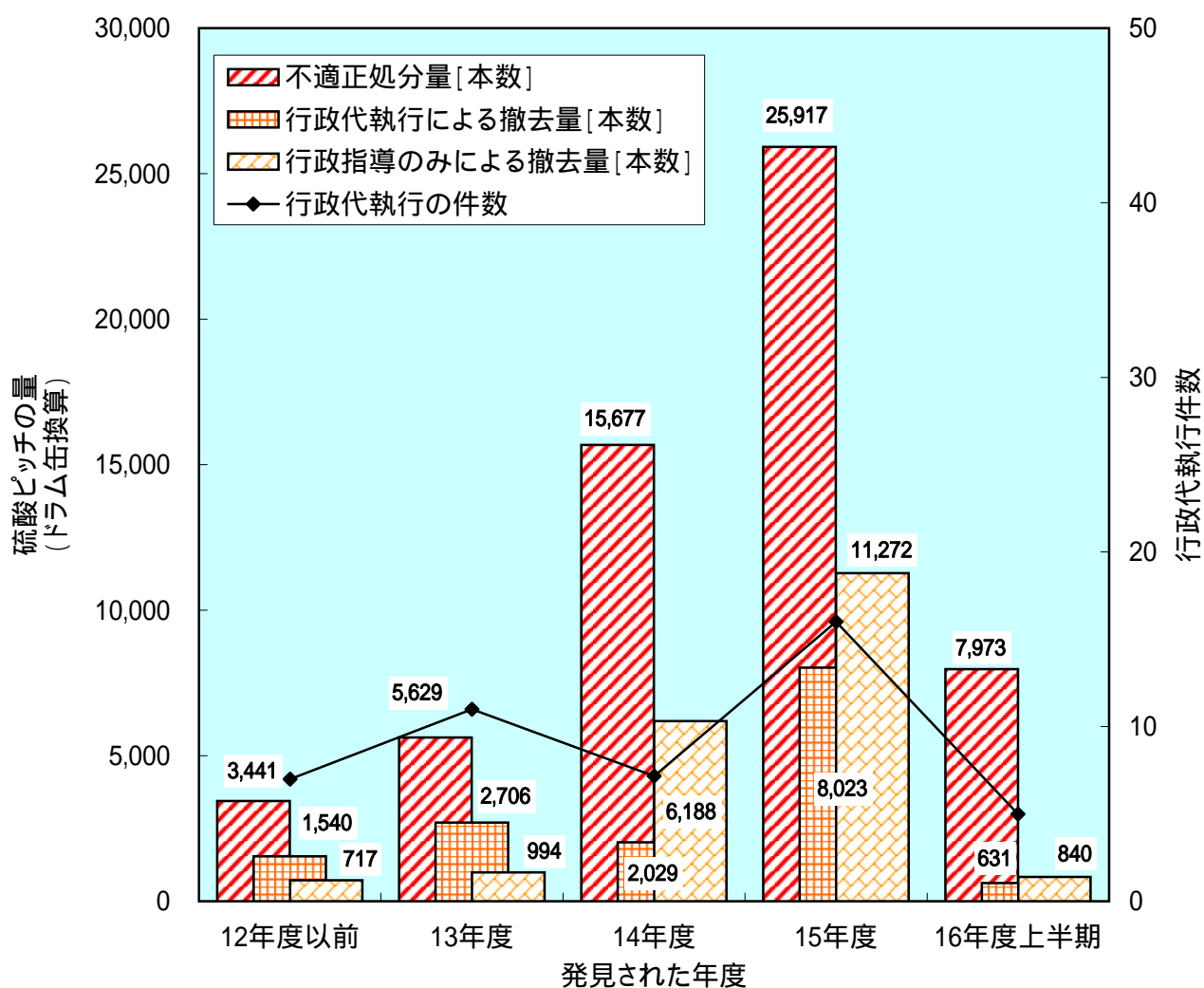
撤去済量



6. 措置命令の発出状況、行政代執行等の実施状況

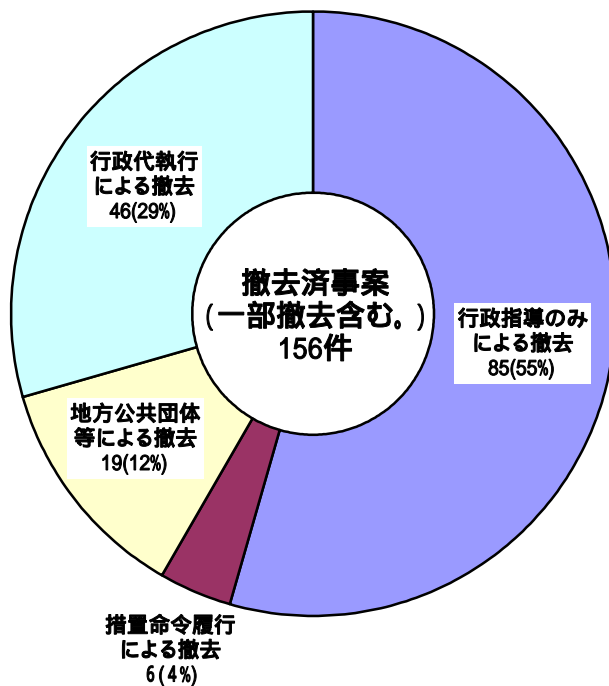
(量はドラム缶換算本数)

	不適正処分事案						
	件数		本数		措置命令発出事案		
					うち行政代執行事案		
	件数	本数	件数	本数	件数	件数	本数
12年度以前	14	3,441	4	717	7	7	1,540
13年度	35	5,629	13	994	13	11	2,706
14年度	38	15,677	18	6,188	11	7	2,029
15年度	77	25,917	37	11,272	18	16	8,023
16年度上半期	41	7,973	14	840	6	5	631
計	205	58,637	86	20,011	55	46	14,929



7. 行政指導・行政代執行等の内訳

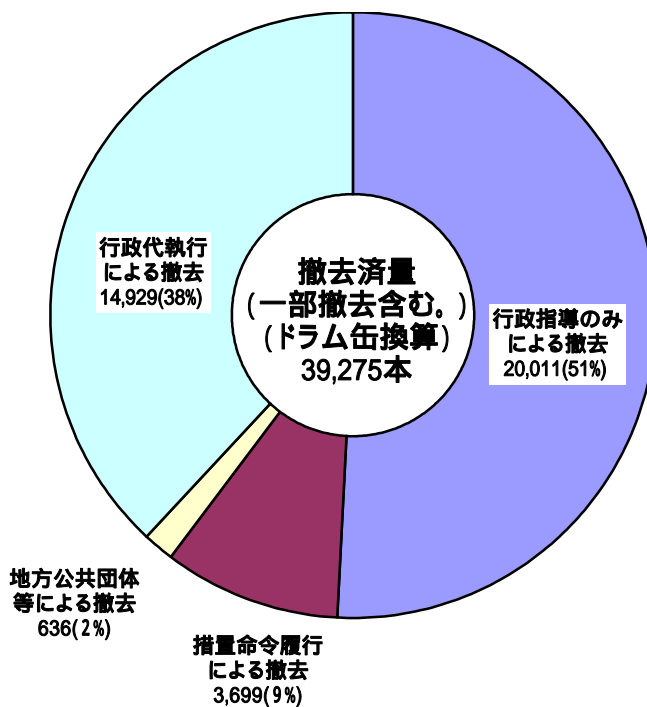
件数



(全量又は一部撤去済みの156件について集計)

行政代執行による撤去の件数は、いずれも措置命令が発出されたものの、被命令者による履行がなされなかったため、行政代執行が実施された件数である。

撤去量



「地方公共団体等による撤去」とは、廃棄物処理法第19条の8の行政代執行によらずに地方公共団体等が撤去した場合をいう。

都道府県別の硫酸ピッチ不適正処分件数・量(平成16年度上半期末までの累計)

(量はドラム缶換算本数)

都道府県	都道府県市 別内訳	不適正処分事案						
		不適正処分事案		撤去済事案		未解決事案		
		件数	不適正処分量(本)	件数	撤去済量(本)	件数	未処理量(本)	一部撤去済量(本)
北海道		5	2,557	4	2,170	1	387	
	北海道 旭川市	4	1,377	3	990	1	387	
	札幌市	1	1,180	1	1,180			
	函館市							
	小樽市							
青森県		5	2,927	3	485	2	2,267	175
	青森県	5	2,927	3	485	2	2,267	175
岩手県		3	148	1	115	2	33	
	岩手県	3	148	1	115	2	33	
宮城県		1	750	1	750			
	宮城県 仙台市	1	750	1	750			
秋田県								
	秋田県 秋田市							
山形県								
	山形県							
福島県		4	134	4	134			
	福島県	2	59	2	59			
	郡山市	1	35	1	35			
	いわき市	1	40	1	40			
茨城県		22	2,578	11	978	11	1,415	185
	茨城県	22	2,578	11	978	11	1,415	185
栃木県		16	2,087	5	630	11	1,157	300
	栃木県	14	1,608	4	200	10	1,108	300
	宇都宮市	2	479	1	430	1	49	
群馬県		7	375	3	130	4	215	30
	群馬県	7	375	3	130	4	215	30
埼玉県		18	1,626	16	1,180	2	381	65
	埼玉県	15	1,530	13	1,084	2	381	65
	さいたま市	2	48	2	48			
	川越市	1	48	1	48			
千葉県		26	17,145	16	9,504	10	5,997	1,644
	千葉県	25	11,904	15	4,263	10	5,997	1,644
	千葉市 船橋市	1	5,241	1	5,241			
東京都								
	東京都							
神奈川県		1	300	1	300			
	神奈川県 横浜市	1	300	1	300			
	川崎市							
	横須賀市							
	相模原市							
新潟県								
	新潟県 新潟市							
富山県								
	富山県 富山市							
石川県		4	3,422	3	2,442	1	980	
	石川県	3	2,442	3	2,442			
	金沢市	1	980			1	980	
福井県		2	312			2	301	11
	福井県	2	312			2	301	11

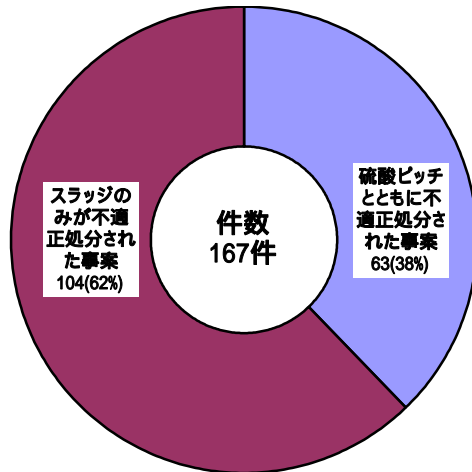
都道府県	都道府県市 別内訳	不適正処分事案						
		不適正処分量(本)		撤去済事案		未解決事案		
		件数		件数	撤去済量(本)	件数	未処理量(本)	一部撤去済量(本)
山梨県		1	72	1	72			
	山梨県	1	72	1	72			
長野県		2	506	2	506			
	長野県 長野市	2	506	2	506			
岐阜県		2	37	2	37			
	岐阜県 岐阜市	1	1	1	1			
静岡県		5	2,424	5	2,424			
	静岡県 静岡市 浜松市	5	2,424	5	2,424			
愛知県		9	2,628	6	1,687	3	901	40
	愛知県	6	1,805	3	864	3	901	40
	名古屋市							
	豊田市							
	豊橋市 岡崎市	1	633	1	633			
三重県		22	2,413	16	1,507	6	514	392
	三重県	22	2,413	16	1,507	6	514	392
滋賀県		4	827	1	10	3	817	
	滋賀県	4	827	1	10	3	817	
京都府		4	1,256	4	1,256			
	京都府 京都市	4	1,256	4	1,256			
大阪府		7	1,134	4	623	3	362	149
	大阪府	7	1,134	4	623	3	362	149
	大阪市							
	堺市 東大阪市 高槻市							
兵庫県		12	5,809	9	4,907	3	842	60
	兵庫県	9	1,346	6	444	3	842	60
	神戸市	2	4,361	2	4,361			
	姫路市	1	102	1	102			
	尼崎市 西宮市							
奈良県		5	2,900	3	1,340	2	1,410	150
	奈良県 奈良市	5	2,900	3	1,340	2	1,410	150
和歌山県		2	59	2	59			
	和歌山県 和歌山市	2	59	2	59			
鳥取県		1	1,430			1	1,139	291
	鳥取県	1	1,430			1	1,139	291
島根県								
	島根県							
岡山県		2	244			2	244	
	岡山県	2	244			2	244	
	岡山市 倉敷市							
広島県		1	40	1	40			
	広島県	1	40	1	40			
	広島市							
	呉市 福山市							
山口県								
	山口県 下関市							

都道府県	不適正処分事案							
	都道府県市 別内訳	不適正処分事案		撤去済事案		未解決事案		
		件数	不適正処分量(本)	件数	撤去済量(本)	件数	未処理量(本)	一部撤去済量(本)
徳島県								
	徳島県							
香川県		1	240	1	240			
	香川県 高松市	1	240	1	240			
愛媛県		7	1,665	7	1,665			
	愛媛県 松山市	5	1,419	5	1,419			
		2	246	2	246			
高知県		2	188	2	188			
	高知県 高知市	2	188	2	188			
福岡県		2	404	2	404			
	福岡県	1	133	1	133			
	福岡市	1	271	1	271			
	北九州市 大牟田市							
佐賀県								
	佐賀県							
長崎県								
	長崎県 長崎市 佐世保市							
熊本県								
	熊本県 熊本市							
大分県								
	大分県 大分市							
宮崎県								
	宮崎県 宮崎市							
鹿児島県								
	鹿児島県 鹿児島市							
沖縄県								
	沖縄県							
計		205	58,637	136	35,783	69	19,362	3,492

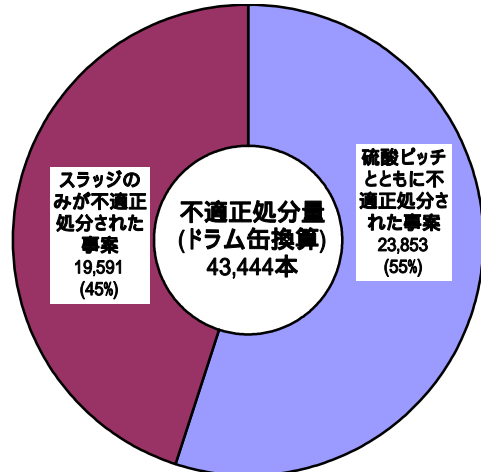
(参考)スラッジの不適正処分の状況

(1) 硫酸ピッチ事案との関係

件数

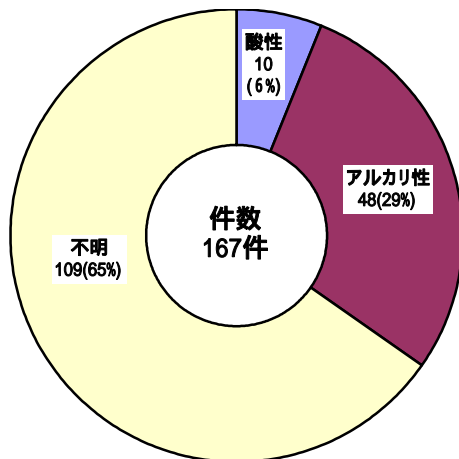


不適正処分量

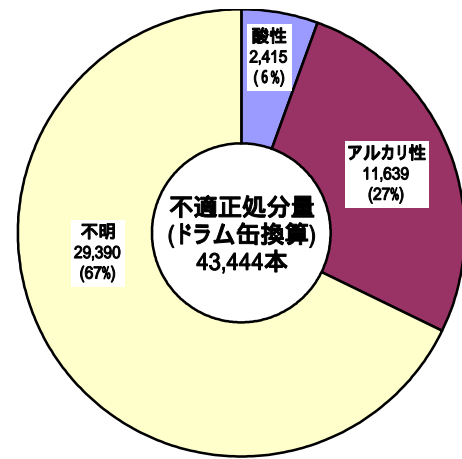


(2) スラッジの性質

件数

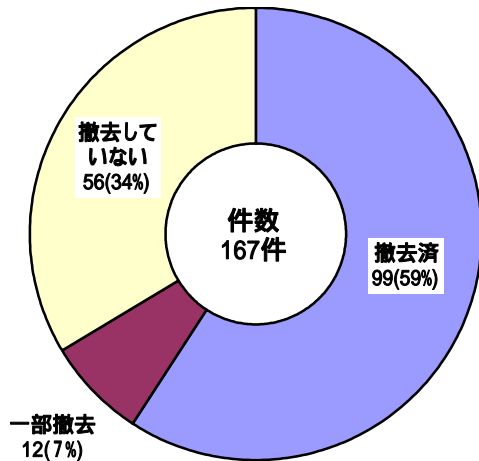


不適正処分量



(3) 撤去状況

件数



不適正処分量

