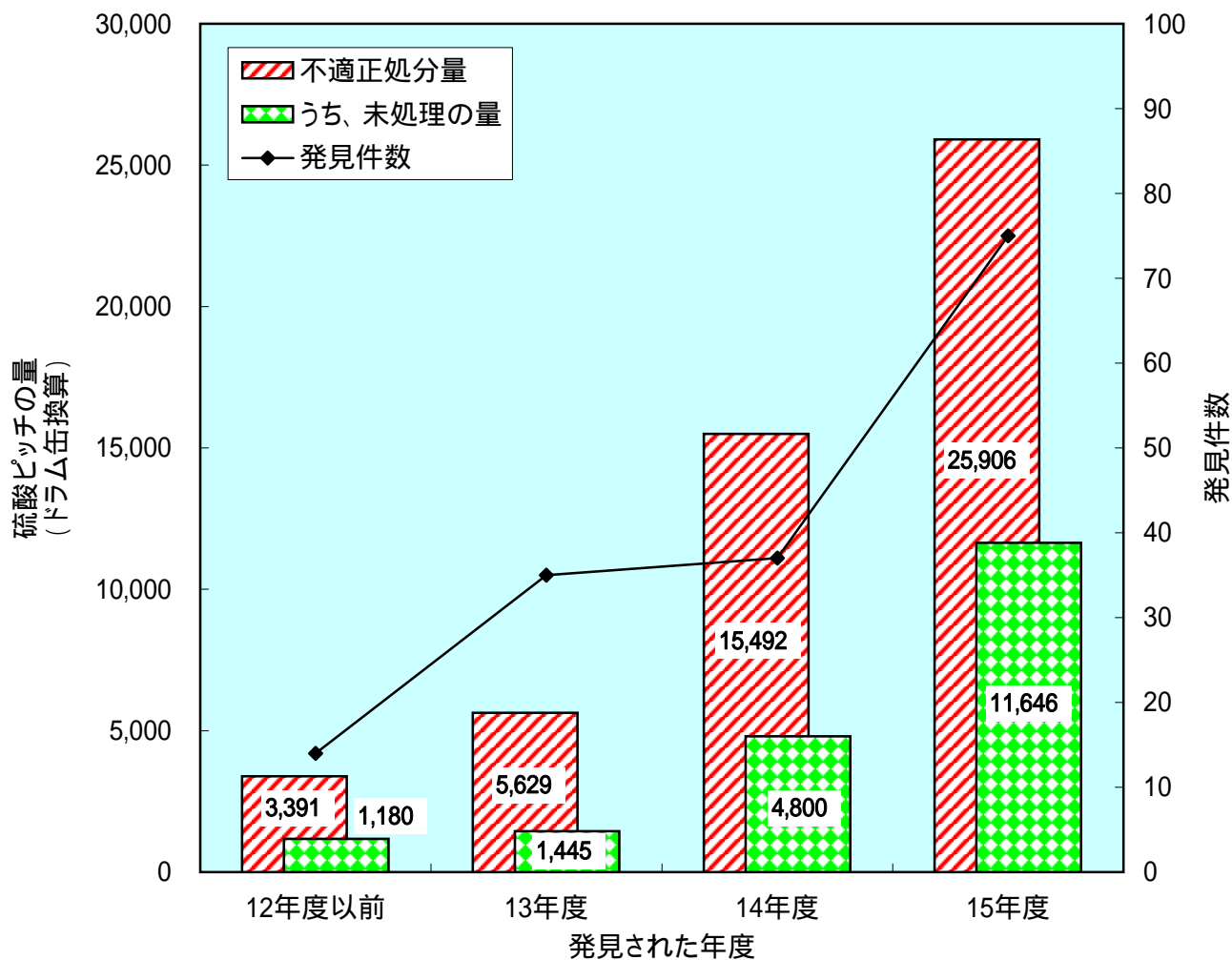


1. 硫酸ピッチの不適正処分件数及び不適正処分量

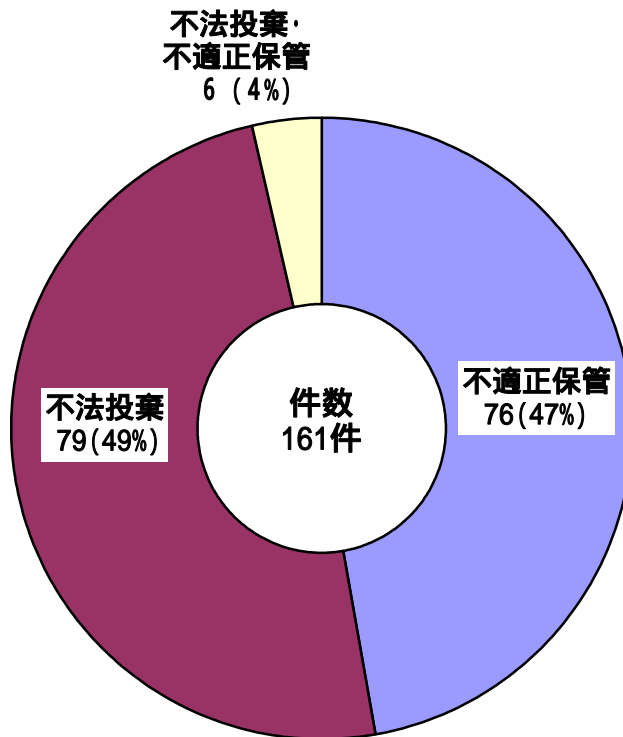
(量はドラム缶換算本数)

発見年度	不適正処分事案		撤去済事案		未解決事案		
	件数	不適正処分量(本)	件数	撤去済量(本)	件数	未処理量(本)	一部撤去済量(本)
12年度以前	14	3,391	12	2,211	2	1,180	0
13年度	35	5,629	32	4,050	3	1,445	134
14年度	37	15,492	23	9,186	14	4,800	1,506
15年度	75	25,906	42	12,893	33	11,646	1,367
(うちH15.10以降の事案)	(39)	(5,997)	(20)	(2,942)	(19)	(2,543)	(512)
合計	161	50,418	109	28,340	52	19,071	3,007

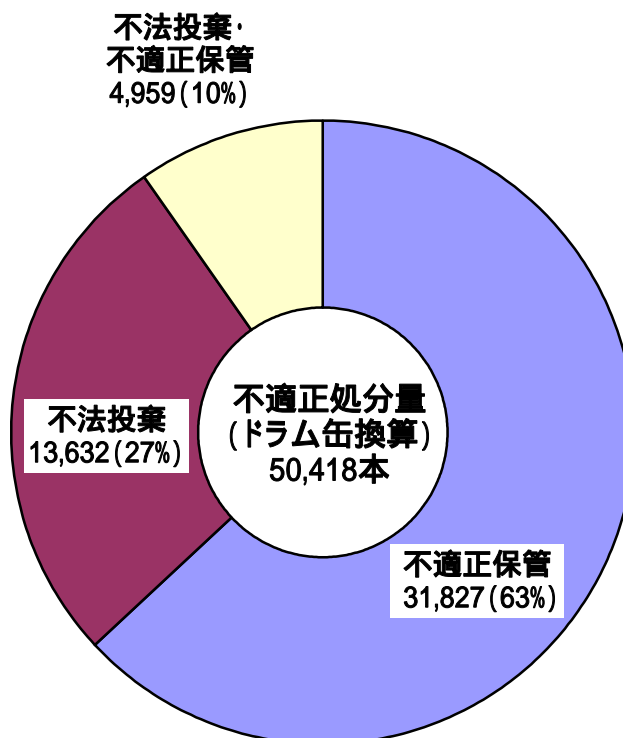


2. 不適正処分の形態

件数



不適正処分量

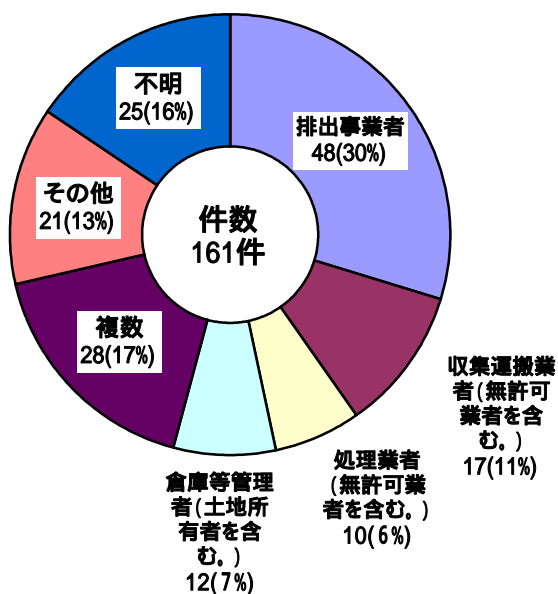


3. 不適正処分実行者の内訳

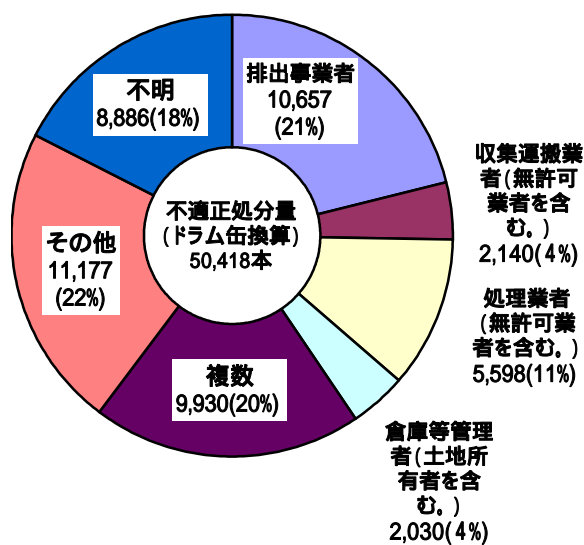
(量はドラム缶換算本数)

	不適正処分事案	
	件数	不適正処分量(本)
排出事業者	48	10,657
収集運搬業者(無許可業者を含む。)	17	2,140
処理業者(無許可業者を含む。)	10	5,598
倉庫等管理者(土地所有者を含む。)	12	2,030
複数	28	9,930
その他	21	11,177
不明	25	8,886
計	161	50,418

不適正処分の件数

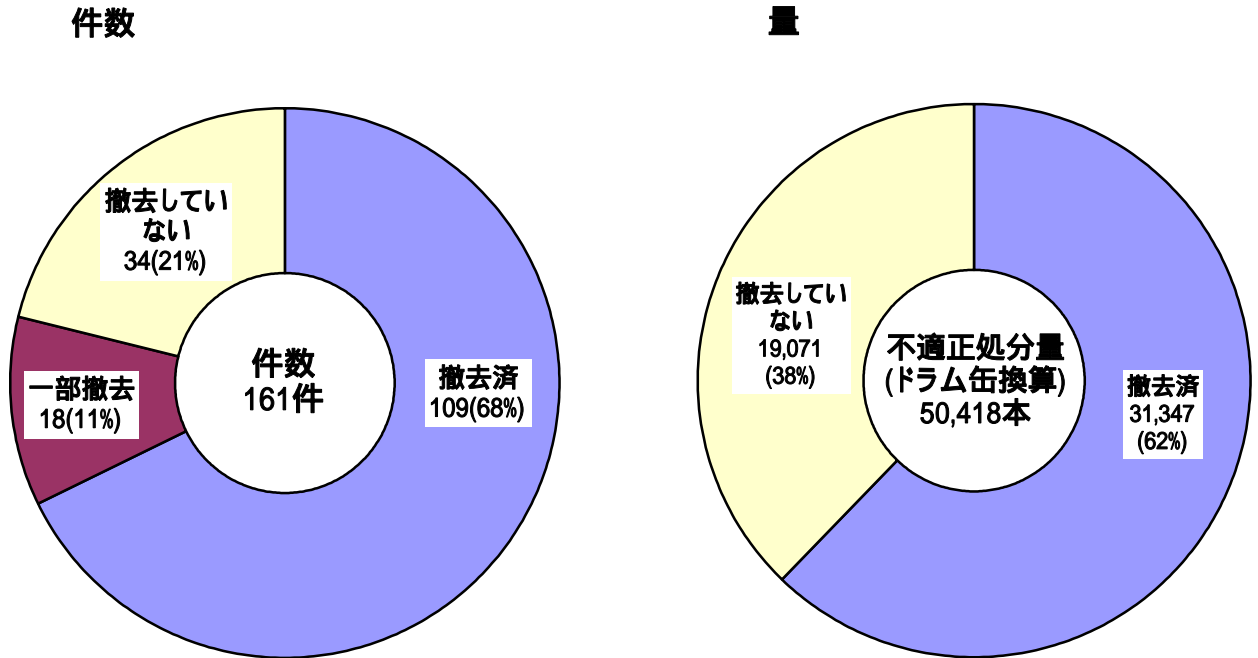


不適正処分量

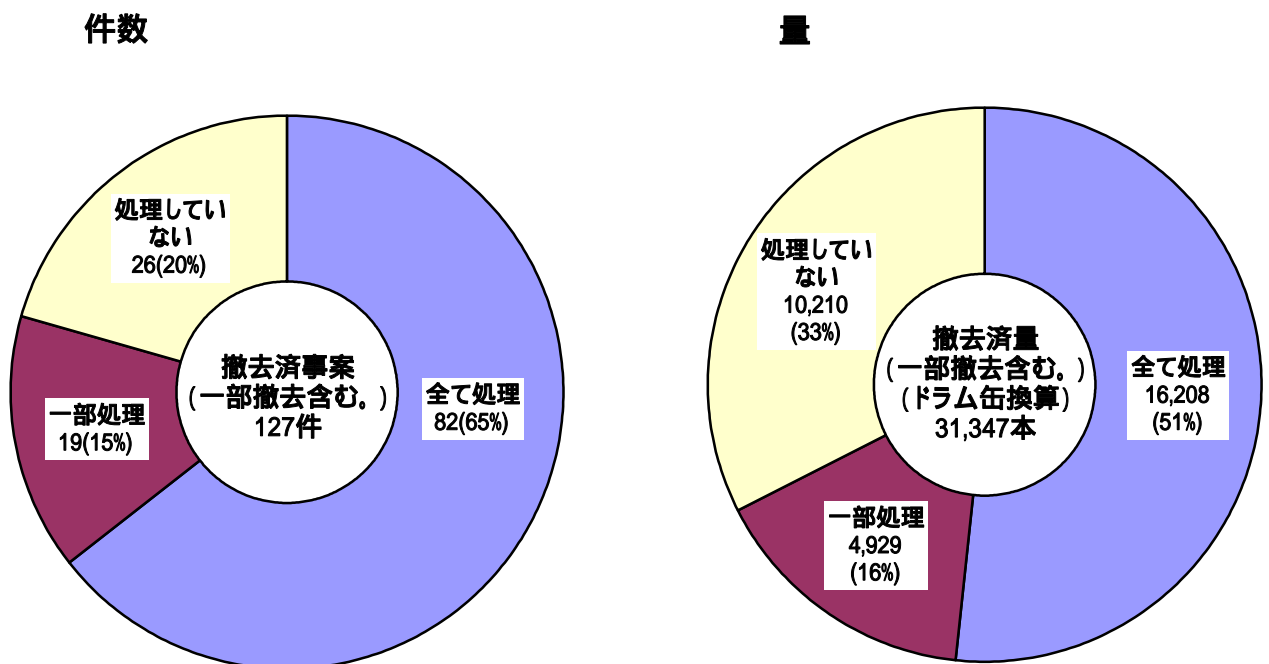


4. 対処状況

(1) 撤去状況



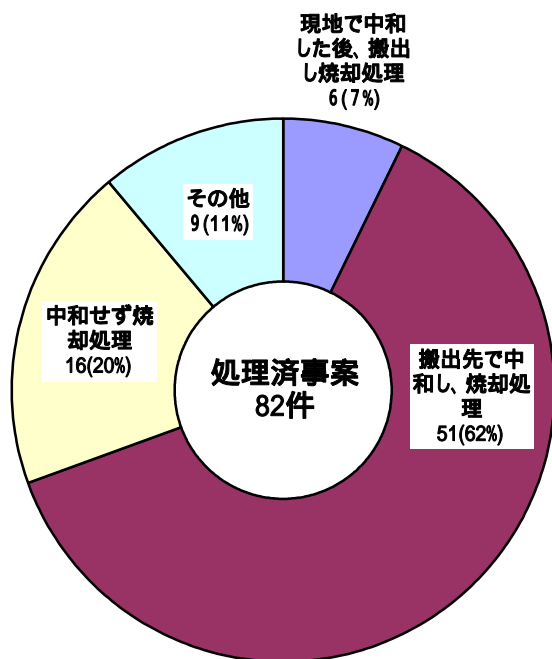
(2) 撤去された硫酸ピッチの処理状況



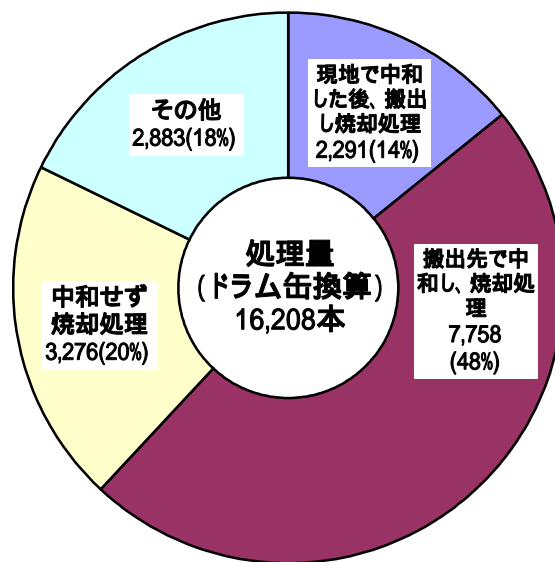
(全量及び一部撤去済みの127件について集計)

(3) 処理方法

件数



処理量



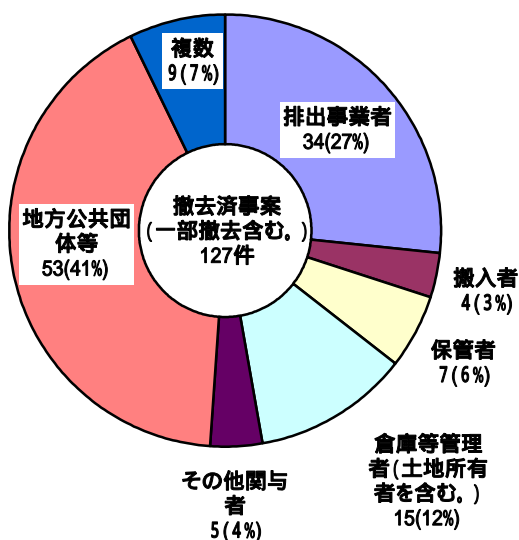
((2)の全て処理(82件)について集計)

5. 撤去実施者の内訳

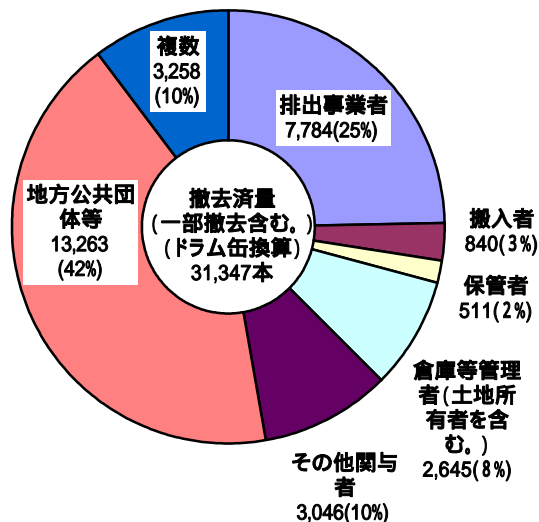
(量はドラム缶換算量)

	不適正処分事案	
	件数	撤去済量(本)
排出事業者	34	7,784
搬入者	4	840
保管者	7	511
倉庫等管理者(土地所有者を含む。)	15	2,645
その他関与者	5	3,046
地方公共団体等	53	13,263
複数	9	3,258
計	127	31,347

件数

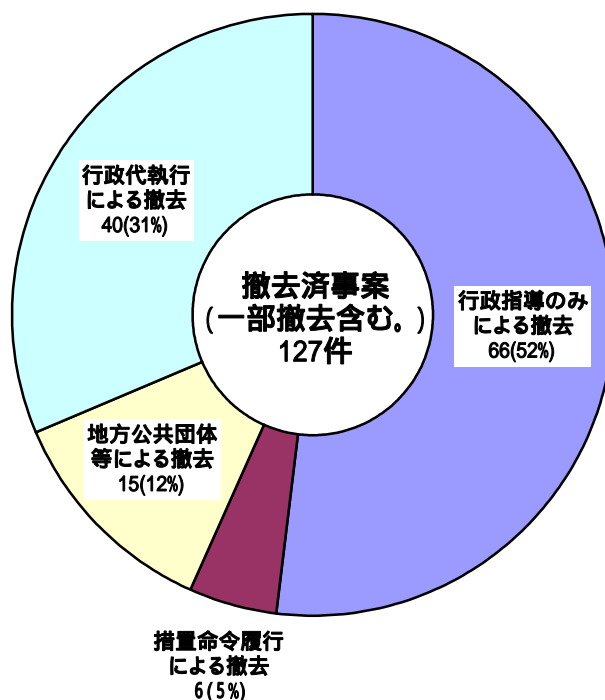


撤去済量



6. 行政指導・行政代執行等の内訳

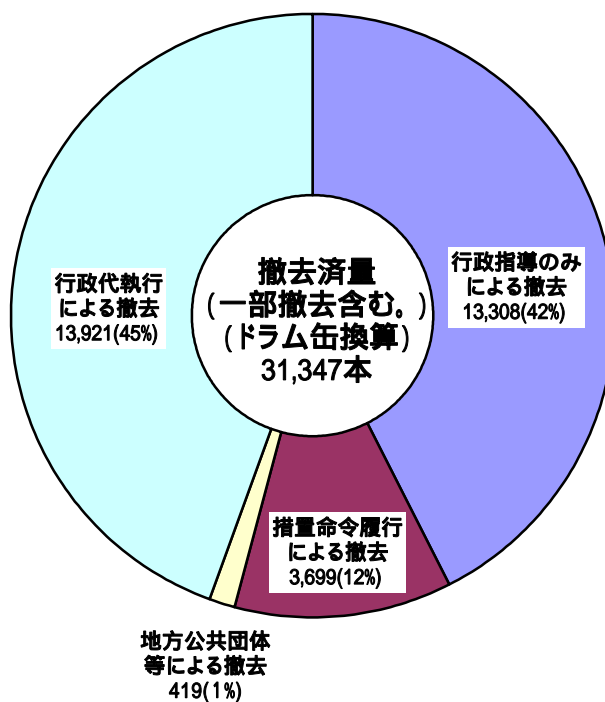
件数



(全量又は一部撤去済みの127件について集計)

行政代執行による撤去の件数は、いずれも措置命令が発出されたものの、被命令者による履行がなされなかったため、行政代執行が実施された件数である。

撤去量

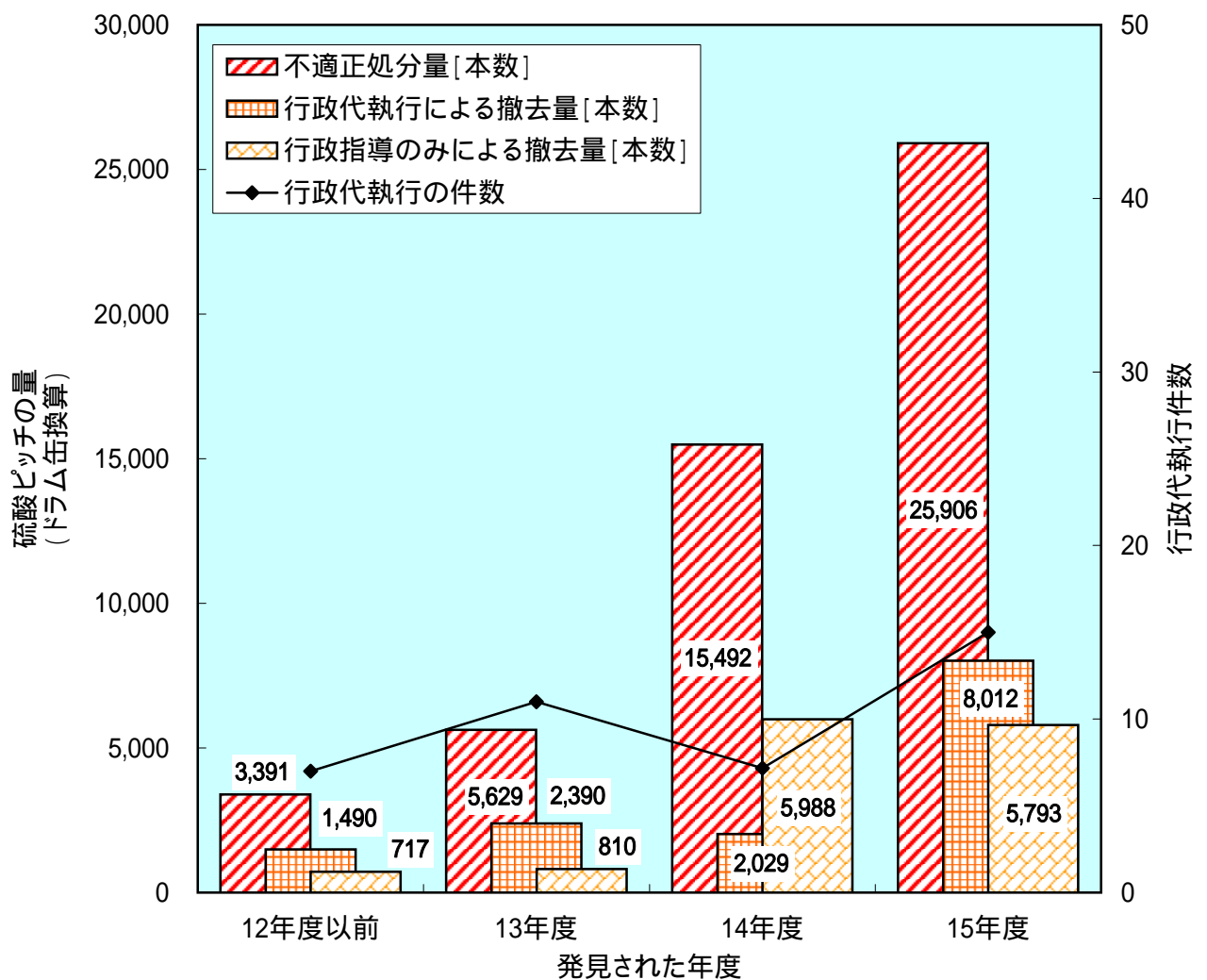


「地方公共団体等による撤去」とは、廃棄物処理法第19条の8の行政代執行によらずに地方公共団体等が撤去した場合をいう。

7. 措置命令の発出状況及び行政代執行の実施状況

(量はドラム缶換算本数)

	不適正処分事案						
	件数		本数		措置命令発出事案		
					うち行政代執行事案		件数
件数	本数	件数	本数	件数	件数	本数	
12年度以前	14	3,391	4	717	7	7	1,490
13年度	35	5,629	12	810	13	11	2,390
14年度	37	15,492	17	5,988	11	7	2,029
15年度	75	25,906	33	5,793	16	15	8,012
計	161	50,418	66	13,308	47	40	13,921



都道府県別の硫酸ピッチ不適正処分件数・量(平成15年度末までの累積)

(量はドラム缶換算本数)

都道府県	都道府県市 別内訳	不適正処分事案						
		不適正処分事案		撤去済事案		未解決事案		
		件数	不適正処分量(本)	件数	撤去済量(本)	件数	未処理量(本)	一部撤去済量(本)
北海道		3	1,937	3	1,937			
	北海道	2	757	2	757			
	旭川市							
	札幌市	1	1,180	1	1,180			
	函館市							
	小樽市							
青森県		5	2,927	3	485	2	2,267	175
	青森県	5	2,927	3	485	2	2,267	175
岩手県								
	岩手県							
宮城県		1	750	1	750			
	宮城県	1	750	1	750			
	仙台市							
秋田県								
	秋田県							
	秋田市							
山形県								
	山形県							
福島県		4	134	4	134			
	福島県	2	59	2	59			
	郡山市	1	35	1	35			
	いわき市	1	40	1	40			
茨城県		20	2,196	10	862	10	1,149	185
	茨城県	20	2,196	10	862	10	1,149	185
栃木県		11	1,951	3	540	8	1,111	300
	栃木県	9	1,472	2	110	7	1,062	300
	宇都宮市	2	479	1	430	1	49	
群馬県		6	373	3	130	3	213	30
	群馬県	6	373	3	130	3	213	30
埼玉県		17	1,618	15	1,172	2	381	65
	埼玉県	14	1,522	12	1,076	2	381	65
	さいたま市	2	48	2	48			
	川越市	1	48	1	48			
千葉県		23	14,709	9	3,478	14	9,507	1,724
	千葉県	22	9,468	9	3,478	13	4,266	1,724
	千葉市	1	5,241			1	5,241	
	船橋市							
東京都								
	東京都							
神奈川県		1	300	1	300			
	神奈川県							
	横浜市	1	300	1	300			
	川崎市							
	横須賀市							
	相模原市							
新潟県								
	新潟県							
	新潟市							
富山県								
	富山県							
	富山市							
石川県		4	3,422	3	2,442	1	980	
	石川県	3	2,442	3	2,442			
	金沢市	1	980			1	980	
福井県								
	福井県							

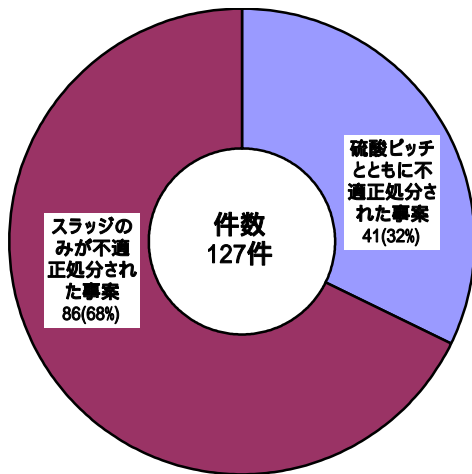
都道府県	都道府県市 別内訳	不適正処分事案						
		不適正処分量(本)		撤去済事案		未解決事案		
		件数		件数	撤去済量(本)	件数	未処理量(本)	一部撤去済量(本)
山梨県		1	72	1	72			
	山梨県	1	72	1	72			
長野県		2	506	2	506			
	長野県 長野市	2	506	2	506			
岐阜県		2	37	2	37			
	岐阜県 岐阜市	1	1	1	1			
静岡県		5	2,424	5	2,424			
	静岡県 静岡市 浜松市	5	2,424	5	2,424			
愛知県		7	1,529	4	1,497	3	32	
	愛知県	5	885	3	864	2	21	
	名古屋市							
	豊田市							
	豊橋市 岡崎市	1	633	1	633			
三重県		8	1,170	8	1,170			
	三重県	8	1,170	8	1,170			
滋賀県		1	10			1	10	
	滋賀県	1	10			1	10	
京都府		4	1,256	4	1,256			
	京都府 京都市	4	1,256	4	1,256			
大阪府		6	1,030	4	623	2	277	130
	大阪府	6	1,030	4	623	2	277	130
	大阪市							
	堺市							
	東大阪市 高槻市							
兵庫県		8	5,097	6	4,589	2	401	107
	兵庫県	5	634	3	126	2	401	107
	神戸市	2	4,361	2	4,361			
	姫路市	1	102	1	102			
	尼崎市 西宮市							
奈良県		5	2,900	3	1,340	2	1,560	
	奈良県 奈良市	5	2,900	3	1,340	2	1,560	
和歌山県		2	59	2	59			
	和歌山県 和歌山市	2	59	2	59			
鳥取県		1	1,430			1	1,139	291
	鳥取県	1	1,430			1	1,139	291
島根県								
	島根県							
岡山県		1	44			1	44	
	岡山県							
	岡山市 倉敷市	1	44			1	44	
広島県		1	40	1	40			
	広島県	1	40	1	40			
	広島市							
	呉市 福山市							
山口県								
	山口県 下関市							

都道府県	都道府県市 別内訳	不適正処分事案						
		不適正処分事案		撤去済事案		未解決事案		
		件数	不適正処分量(本)	件数	撤去済量(本)	件数	未処理量(本)	一部撤去済量(本)
徳島県	徳島県							
香川県	香川県 高松市	1	240	1	240			
愛媛県	愛媛県 松山市	7	1,665	7	1,665			
高知県	高知県 高知市	2	188	2	188			
福岡県	福岡県 福岡市 北九州市 大牟田市	2	404	2	404			
佐賀県	佐賀県							
長崎県	長崎県 長崎市 佐世保市							
熊本県	熊本県 熊本市							
大分県	大分県 大分市							
宮崎県	宮崎県 宮崎市							
鹿児島県	鹿児島県 鹿児島市							
沖縄県	沖縄県							
計		161	50,418	109	28,340	52	19,071	3,007

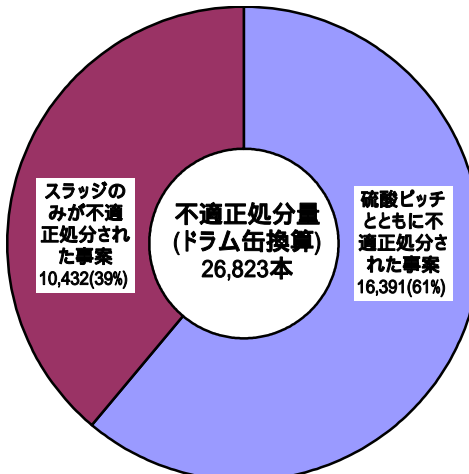
(参考)スラッジの不適正処分の状況

(1) 硫酸ピッチ事案との関係

件数

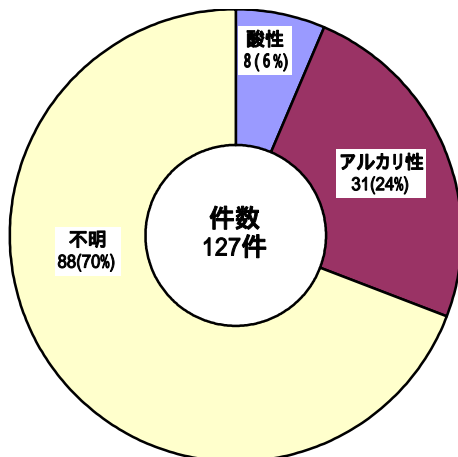


不適正処分量

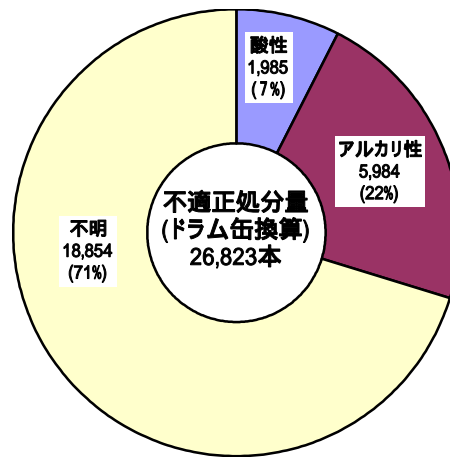


(2) スラッジの性質

件数

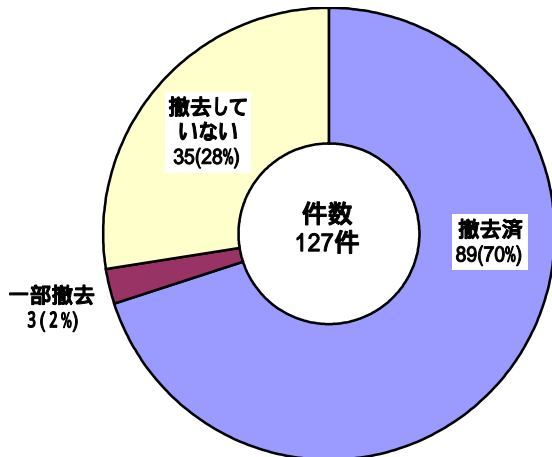


不適正処分量



(3) 撤去状況

件数



不適正処分量

