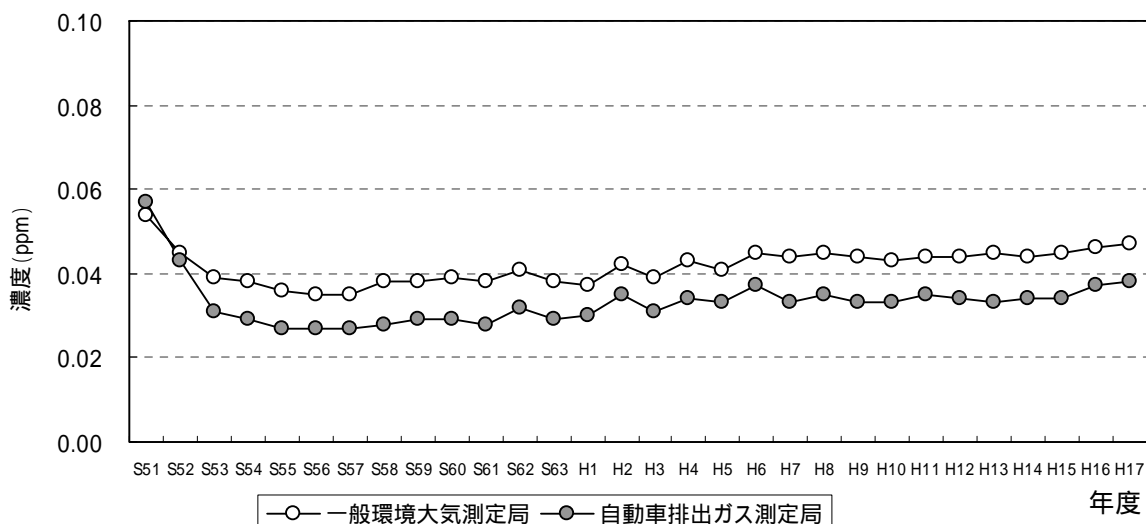


表3 平成18年の日別被害届出人数

月	6月					7月		8月				9月	計
	1日	5日	20日	24日	29日	14日	27日	3日	5日	6日	24日	5日	
栃木県					1								1
茨城県						9							9
埼玉県	10				2					24			36
千葉県						10		3					13
東京都						2							2
神奈川県			2		13	178	5		1				199
静岡県	1			1								1	3
岡山県		5									21		26
計	35					204		49				1	289

(参考) 光化学オキシダント昼間の日最高1時間値の年平均値の推移



	S51	S52	S53	S54	S55	S56	S57	S58	S59	S60	S61	S62	S63	H1	
一般局	0.054	0.045	0.039	0.038	0.036	0.035	0.035	0.038	0.038	0.039	0.038	0.041	0.038	0.037	
自排局	0.057	0.043	0.031	0.029	0.027	0.027	0.027	0.028	0.029	0.029	0.028	0.032	0.029	0.030	
	H2	H3	H4	H5	H6	H7	H8	H9	H10	H11	H12	H13	H14	H15	
一般局	0.042	0.039	0.043	0.041	0.045	0.044	0.045	0.044	0.043	0.044	0.044	0.045	0.044	0.045	
自排局	0.035	0.031	0.034	0.033	0.037	0.033	0.035	0.033	0.033	0.035	0.034	0.033	0.034	0.034	
	H16	H17													
一般局	0.046	0.047													
自排局	0.037	0.038													

(平成18年10月13日記者発表「平成17年度大気汚染状況について」より)