

## 実証試験場所に関する補足資料

名称	別所沼
住所	さいたま市南区別所 4 丁目地内
水域の種類と主な用途	種類：都市公園内の池 主たる用途：親水
水域の規模	面積：0.02km <sup>2</sup> 周囲長：0.73km 水深：平均 1m 貯水量：2 × 10 <sup>4</sup> m <sup>3</sup> 流入量：浄化用水として工業用水：430m <sup>3</sup> /日 平均滞留日数：46 日
水質、汚濁収支等のデータ	<p>水質データ 別所沼の過去約 20 年間の水質を図 1 ~ 図 3 に示した。</p> <p>水源等 流入河川はなく、水源は主に雨水であり、その他浄化用水として工業用水が導水（430m<sup>3</sup>/日）されている。流入分の水は水尻の排水マスからオーバーフローする。</p> <p>推定される汚濁要因 別所沼への工場排水や生活排水の流入はなく、汚濁源は公園に植栽されている植物の落葉（主に、メタセコイア）や釣りで用いられているねり餌であると考えられる。</p>

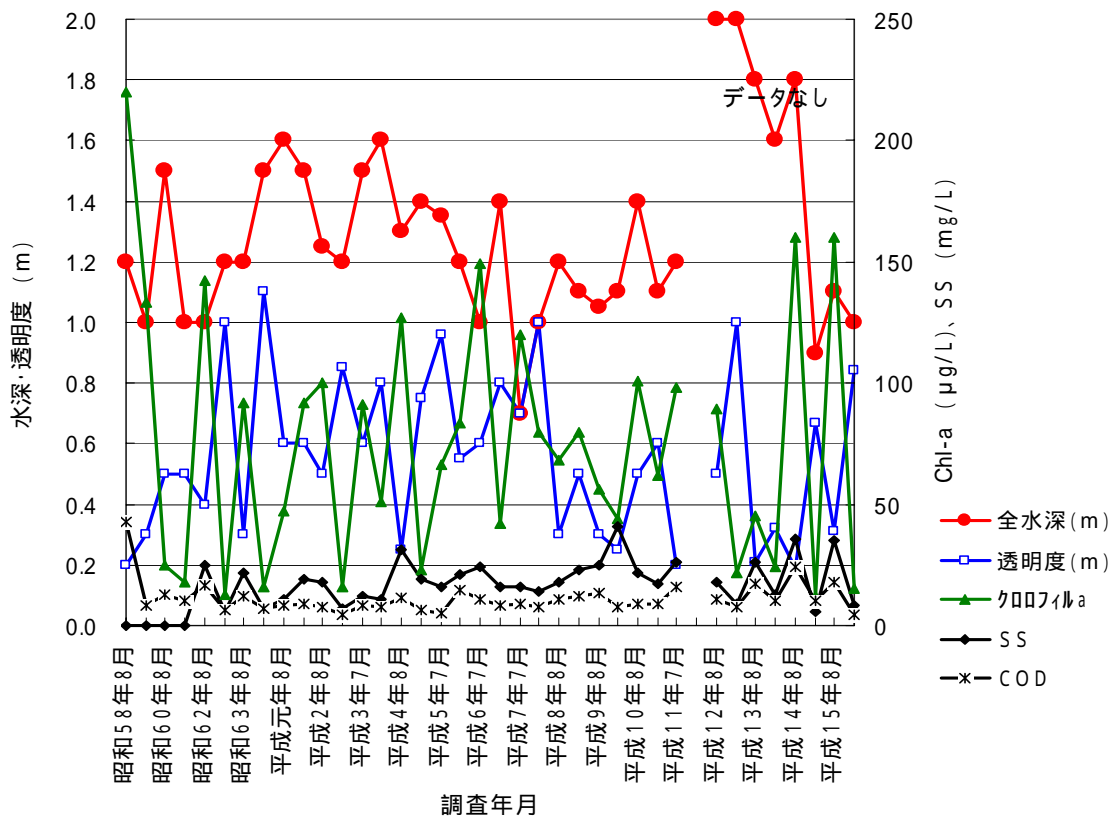


図1 別所沼における全水深及び水質の経年変化（透明度ほか）

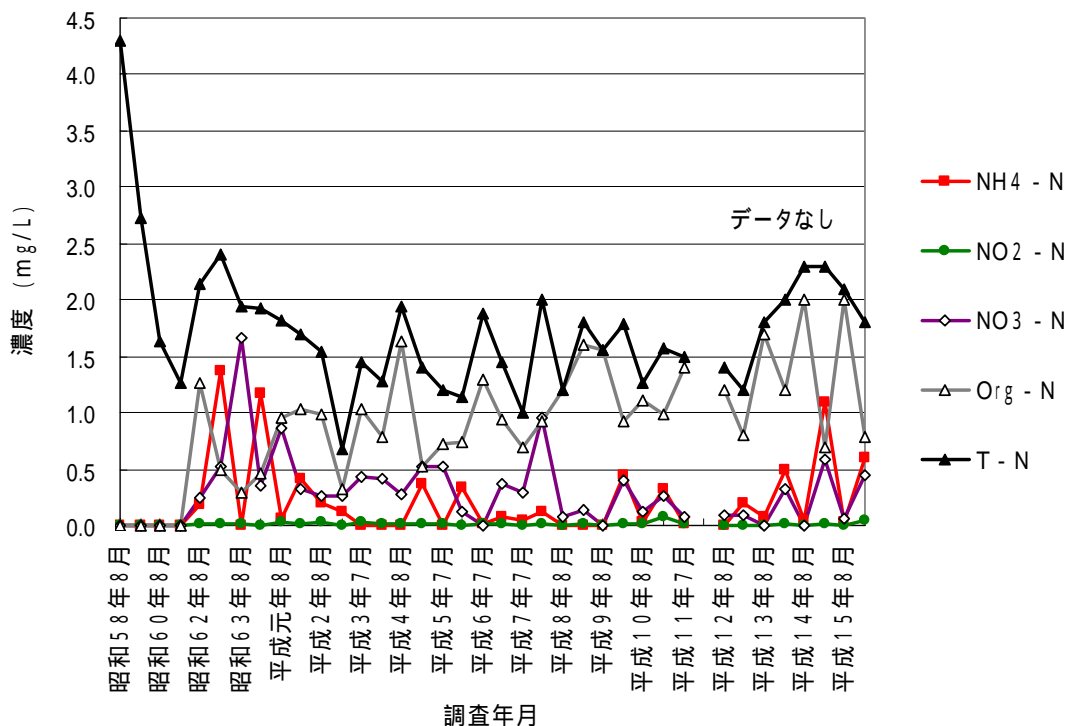


図2 別所沼における水質の経年変化（窒素）

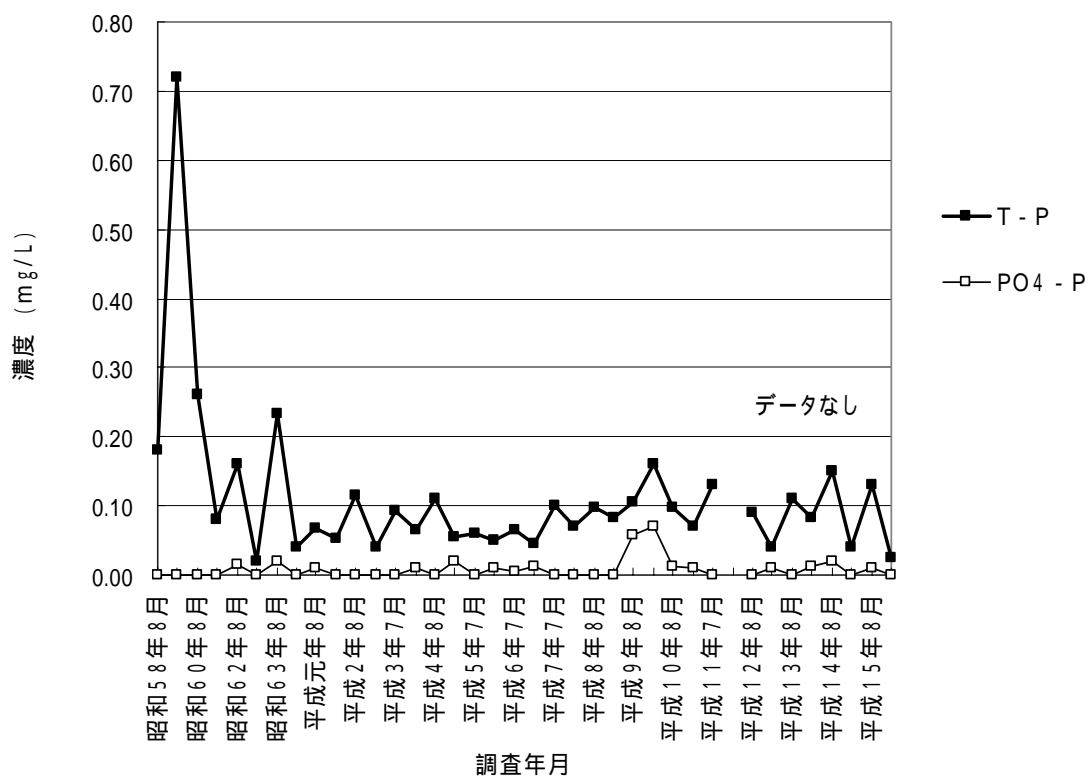


図3 別所沼における水質の経年変化（リン）

図1～図3は、湖沼水質調査結果（埼玉県環境白書）のデータを用いて作図した。

平成16年8月のデータ

全水深	1.1 m	NH4-N	0.03 mg/L
透明度	0.43 m	NO2-N	0.008 mg/L
クロロフィル a	120 μg/L	NO3-N	0.16 mg/L
SS	26 mg/L	Org-N	1.9 mg/L
COD	14 mg/L	T-N	1.6 mg/L
		T-P	0.12 mg/L
		PO4-P	0.005 mg/L 未満