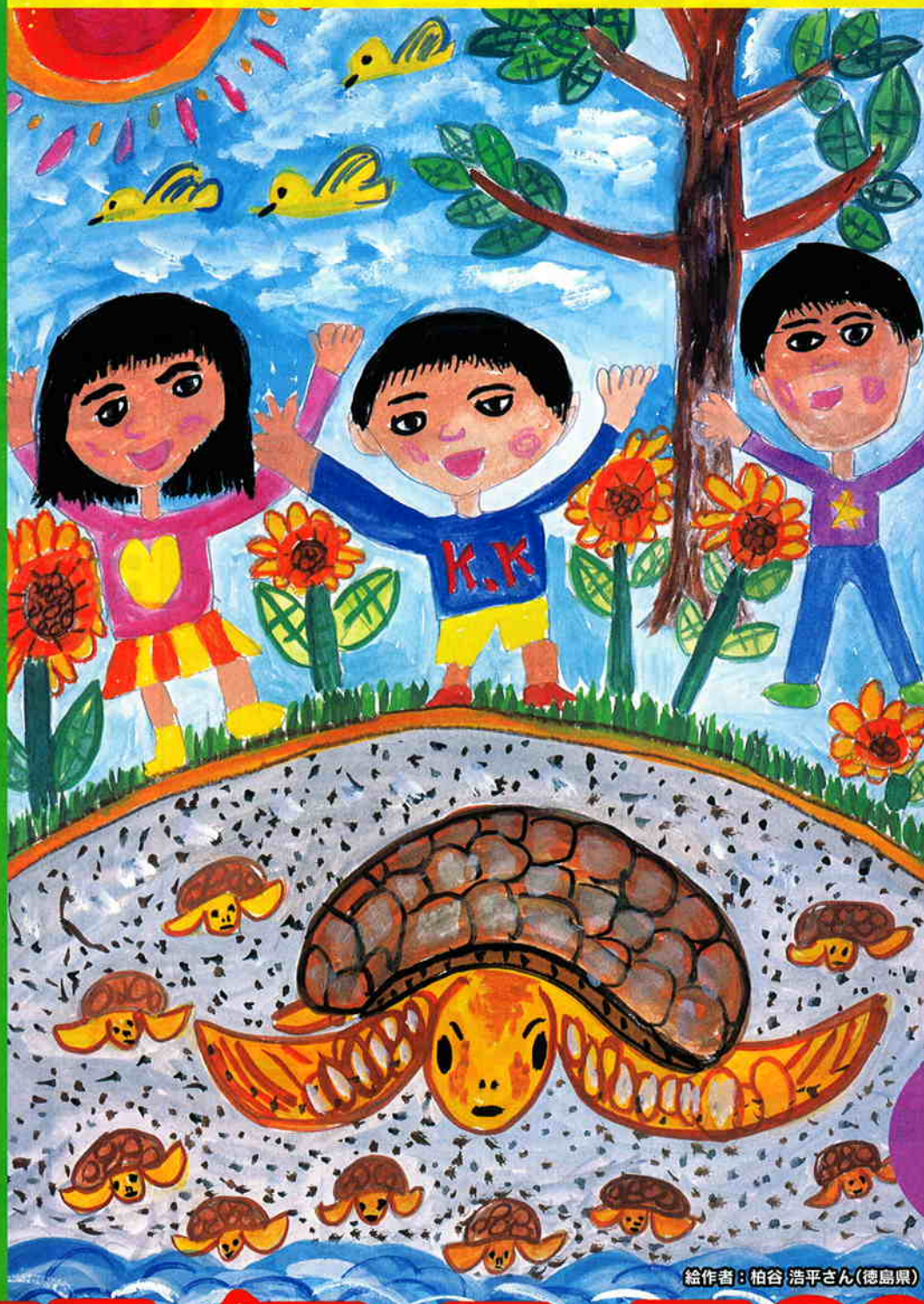


6月5日 環境の日 6月は環境月間です



絵作者：柏谷 浩平さん(徳島県)

入場  
無料

# エコライフ・フェア2006

2006年6月3日(土) 11:00~17:00 ・ 4日(日) 10:00~17:00

代々木公園ケヤキ並木(NHKホール前)/イベント広場

- 主催：エコライフ・フェア2006実行委員会
- 後援：文部科学省・農林水産省・経済産業省・国土交通省・(社)日本新聞協会・(社)日本民間放送連盟
- 協力：東京都教育委員会・渋谷区教育委員会・日本百貨店協会・日本チェーンストア協会・日本生活協同組合連合会・東京都生活協同組合連合会・東京地下鉄(株)・東京急行電鉄(株)・京王電鉄(株)・グリーン購入ネットワーク

同時開催「エコカーワールド2006」にもどうぞ  
2006年6月3日(土)・4日(日)  
横浜赤レンガパーク

みんなで止めよう温暖化 チーム・マイナス6%  
[www.team-6.jp/](http://www.team-6.jp/) 「マイナス6%」と検索し あなたも「宣言」してください

■エコライフ・フェア ホームページ  
<http://www.env.go.jp/guide/ecolife-fair/> ●お問い合わせ：環境省広報室/03-3581-3351(代)

このチラシは再生紙を使用しています。



# エコライフ・フェア2006

体感・体験を通じて、  
 ●脱温暖化社会  
 ●循環型社会  
 ●自然保護  
 について、「気づき」から  
 「行動」へ

6月5日の「環境の日」を中心に、6月は環境月間として色々な行事がおこなわれます。  
 代々木公園ケヤキ並木・イベント広場では、「エコライフ・フェア2006」を開催します。

毎日の暮らしの中で  
 何をしたらいいの？

環境にやさしい  
 食べ物や食器ってなに？

その答えがここにあるよ。

## ステージ

6月3日(土)・6月4日(日)出演予定

- 環境キャラクターショー  
SHIZUOKA環境キャラバン隊「環境戦士イーグルマン」
  - トーク  
藤田志穂×やまだひさし
  - 廃品打楽器演奏  
山口とも
  - 音楽・エコロジーイベント  
ショコラ×片寄明人
  - 「エコライフからエコビジネスへ」  
環境ビジネスウィメン  
フォーラム
  - キャラクターステージショー  
忍たま乱太郎キャラクターショー&環境クイズ
- ★このほかにも楽しいプログラムを予定しています。



## NGO/NPOゾーン

- NPO法人 アース・エコ
- OGURA
- 学生バードソン2006実行委員会
- 川口市市民環境会議
- 環境ビジネスウィメン
- 環境ビジネスプランコンテスト  
eco japan cup 2006
- GREENSTYLE
- NPO法人 グリーンバード
- 有限責任中間法人 JBRC
- 静岡環境キャラバン隊
- 自動車環境問題NGO「ZEVEX」
- NPO法人 生活・福祉環境づくり21
- NPO法人 センス・オブ・ワンダー自然学校
- NPO法人 地球こどもクラブ
- 動夢企画
- NPO法人 日本オーガニックコットン協会
- ハッピートラック@CAI (Campus AIDS Interface)
- 緑のクラフト
- 野生動物サポートグッズ結(ゆい)



## 飲食ゾーン

オーガニック系の素材  
 を中心としたメニュー  
 を提供します。



## 一般企業・団体ゾーン

- ANAグループ
- 板硝子協会
- 地球だい好き環境キャンペーン (NHK他)
- (株)NTTドコモ
- 独立行政法人環境再生保全機構
- 機能ガラス普及推進協議会
- 独立行政法人国立環境研究所
- 佐川急便(株)
- JCCAストップおんだん館
- 「湿地の恵み展」実行委員会
- 渋谷区
- シャープ(株)
- (株)タカラトミー
- TBSラジオ954
- 電気事業連合会
- 東京都環境局
- (社)日本自動車工業会
- (社)日本自動車連盟
- (社)日本鉄鋼連盟
- 発泡スチロール再資源化協会
- (株)ファミリーマート
- フジサンケイビジネスアイ
- 富士通(株)
- (株)プレジデント社
- (株)ヨドバシカメラ

## 環境省ゾーン

- エコツーリズム
- こどもホタルレンジャー  
・快水浴場
- 美しい日本の自然
- 3R(リデュース、リユース、  
リサイクル)
- チーム・マイナス6%  
—みんなで止めよう温暖化—
- 我が家の環境大臣



## 会場周辺図

## エコライフ・フェア 2006

代々木公園ケヤキ並木  
 イベント広場



## 交通のご案内

- 渋谷駅  
JR山手線/東京メトロ銀座線・半蔵門線/  
京王井の頭線/東急東横線・田園都市線)  
下車徒歩10分
- 原宿駅  
(JR山手線)下車徒歩5分
- 明治神宮前駅  
(東京メトロ千代田線)下車徒歩5分

※出展者・出演者は変更になる場合があります。