

## 1. 自治体ごとの家電4品目の不法投棄の状況

表1 平成16年度4 - 9月期と平成17年度4 - 9月期の比較で不法投棄台数の増減した自治体数

	増加した自治体数	変化なし	減少した自治体数	合計
4品目計	906 (42.3%)	357 (16.7%)	878 (41.0%)	2,141
エアコン	454 (21.2%)	1,159 (54.1%)	528 (24.7%)	2,141
テレビ	882 (41.2%)	437 (20.4%)	822(38.4%)	2,141
冷蔵庫・冷凍庫	737 (34.4%)	695 (32.5%)	709 (33.1%)	2,141
洗濯機	668 (31.2%)	774 (36.2%)	699 (32.6%)	2,141

注)カッコ内は、合計に占める割合

(参考)

表2 平成15年度4 - 9月期と平成16年度4 - 9月期の比較で不法投棄台数の増減した自治体数

	増加した自治体数	変化なし	減少した自治体数	合計
4品目計	1,082 (39.2%)	517 (18.7%)	1,162 (42.1%)	2,761
エアコン	542 (19.6%)	1,591 (57.6%)	628 (22.7%)	2,761
テレビ	1,040 (37.7%)	629 (22.8%)	1,092 (39.2%)	2,761
冷蔵庫・冷凍庫	828 (30.0%)	1,031 (37.3%)	902 (32.7%)	2,761
洗濯機	801 (29.0%)	1,111 (40.2%)	849 (30.7%)	2,761

注)カッコ内は、合計に占める割合

図1 不法投棄台数の増減した自治体の推移

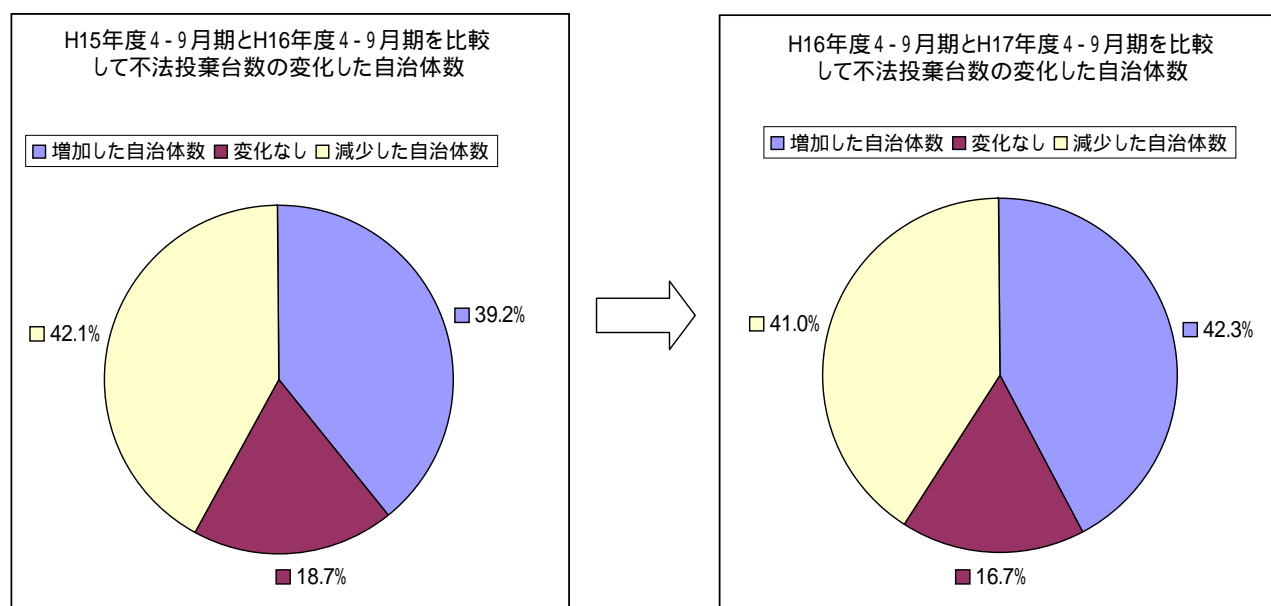


表3 平成17年度4-9月期における不法投棄台数の増減数ごとの自治体数

(調査対象自治体数:2,141)

		エアコン	テレビ	冷蔵庫・冷凍庫	洗濯機
増加	25台超	7	91	21	14
	21～25台以下	3	36	10	7
	16～20台以下	9	47	14	11
	11～15台以下	7	96	45	33
	6～10台以下	36	156	116	95
	5台以下	392	456	531	508
不変	0台	1,159	437	695	774
減少	5台以下	414	419	475	518
	6～10台以下	66	171	109	84
	11～15台以下	16	78	49	35
	16～20台以下	11	49	30	25
	21～25台以下	4	27	14	13
	25台超	17	78	32	24

## 2. 不法投棄台数の変化について

表4 平成16年度4-9月期及び平成17年度4-9月期の不法投棄台数

品目	4品目合計		エアコン		テレビ		冷蔵庫・冷凍庫		洗濯機	
	H16	H17	H16	H17	H16	H17	H16	H17	H16	H17
4月	14,503 (11.9)	14,381 (11.8)	1,135 (0.9)	934 (0.8)	7,318 (6.0)	7,694 (6.3)	3,394 (2.8)	3,146 (2.6)	2,656 (2.2)	2,607 (2.1)
5月	13,939 (11.4)	14,963 (12.3)	1,134 (0.9)	1,024 (0.8)	6,888 (5.6)	7,902 (6.5)	3,265 (2.7)	3,293 (2.7)	2,652 (2.2)	2,744 (2.2)
6月	14,089 (11.5)	14,059 (11.5)	1,396 (1.1)	997 (0.8)	6,927 (5.7)	7,291 (6.0)	3,205 (2.6)	3,260 (2.7)	2,561 (2.1)	2,511 (2.1)
7月	12,882 (10.6)	11,945 (9.8)	1,678 (1.4)	1,145 (0.9)	5,802 (4.8)	5,887 (4.8)	3,039 (2.5)	2,782 (2.3)	2,363 (1.9)	2,131 (1.7)
8月	12,704 (10.4)	11,782 (9.7)	1,667 (1.4)	1,082 (0.9)	5,986 (4.9)	5,851 (4.8)	2,913 (2.4)	2,772 (2.3)	2,138 (1.8)	2,077 (1.7)
9月	14,131 (11.6)	11,894 (9.7)	1,500 (1.2)	882 (0.7)	6,835 (5.6)	6,192 (5.1)	3,139 (2.6)	2,814 (2.3)	2,657 (2.2)	2,006 (1.6)
合計	82,248 (67.4)	79,024 (64.7)	8,510 (7.0)	6,064 (5.0)	39,756 (32.6)	40,817 (33.4)	18,955 (15.5)	18,067 (14.8)	15,027 (12.3)	14,076 (11.5)
増減比	-3.9%		-28.7%		2.7%		-4.7%		-6.3%	

注1)カッコ内は「10万人当たりの台数」で、回答のあった2,141自治体の人口の合計約12,209万人(平成17年4月1日現在)で台数を除したもの

注2)2,141自治体の人口の合計は約12,209万人(平成17年4月1日現在・総人口の96%)。また、平成17年4月から平成17年9月までに全国の家電の指定引取場所へ持ち込まれた廃家電の台数は約652万台であり、人口10万人当たりでは約5,115台となる。

図2 廃家電の不法投棄台数の推移

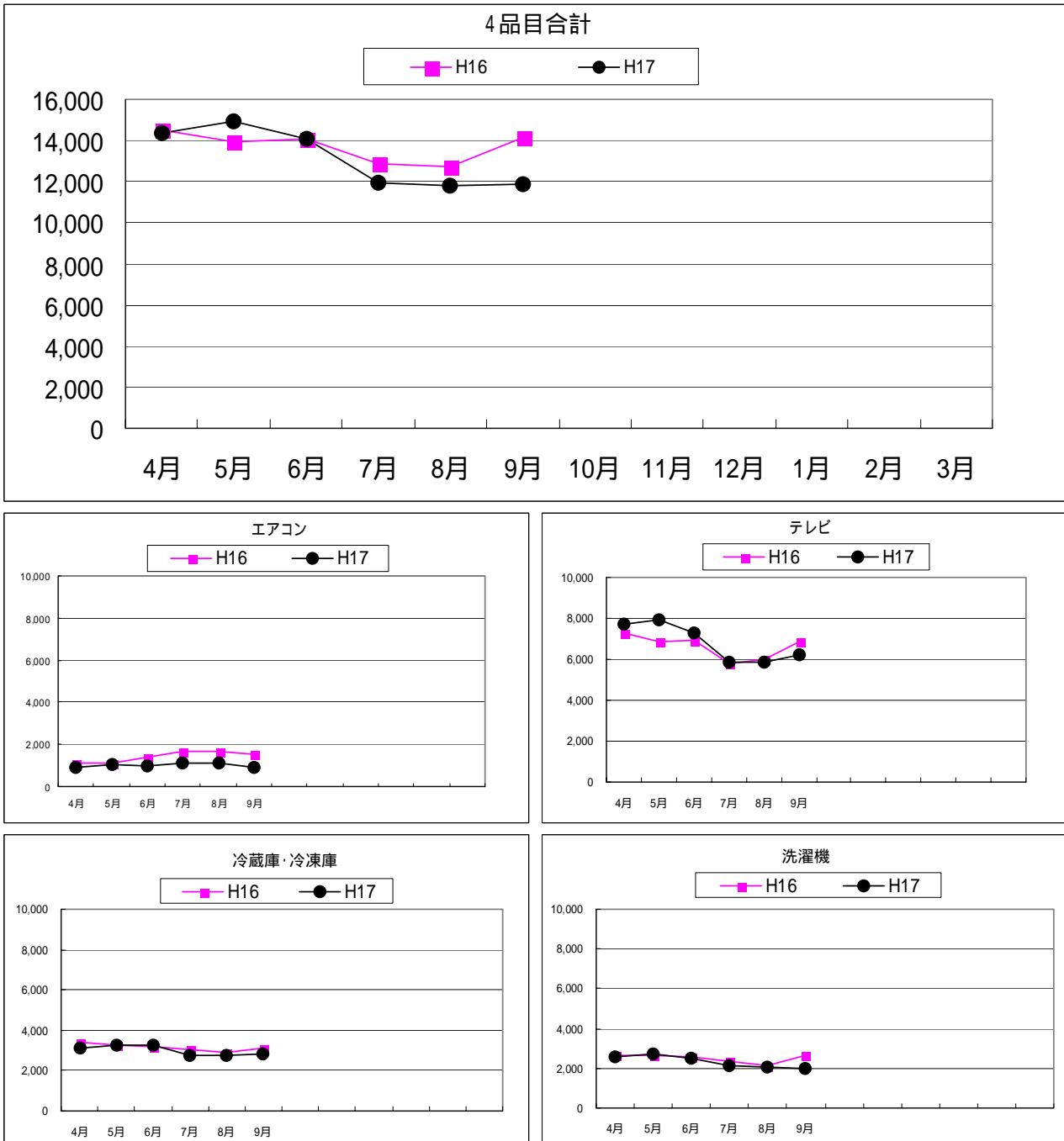


図3 不法投棄の増減台数(平成16年度4-9月期と平成17年度4-9月期の比較)

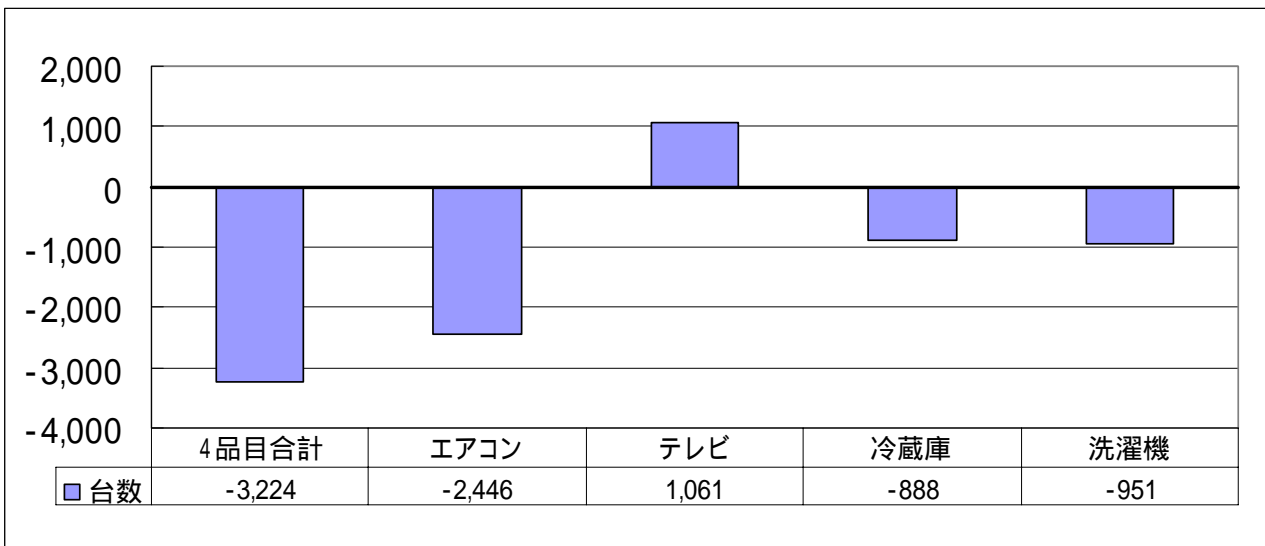
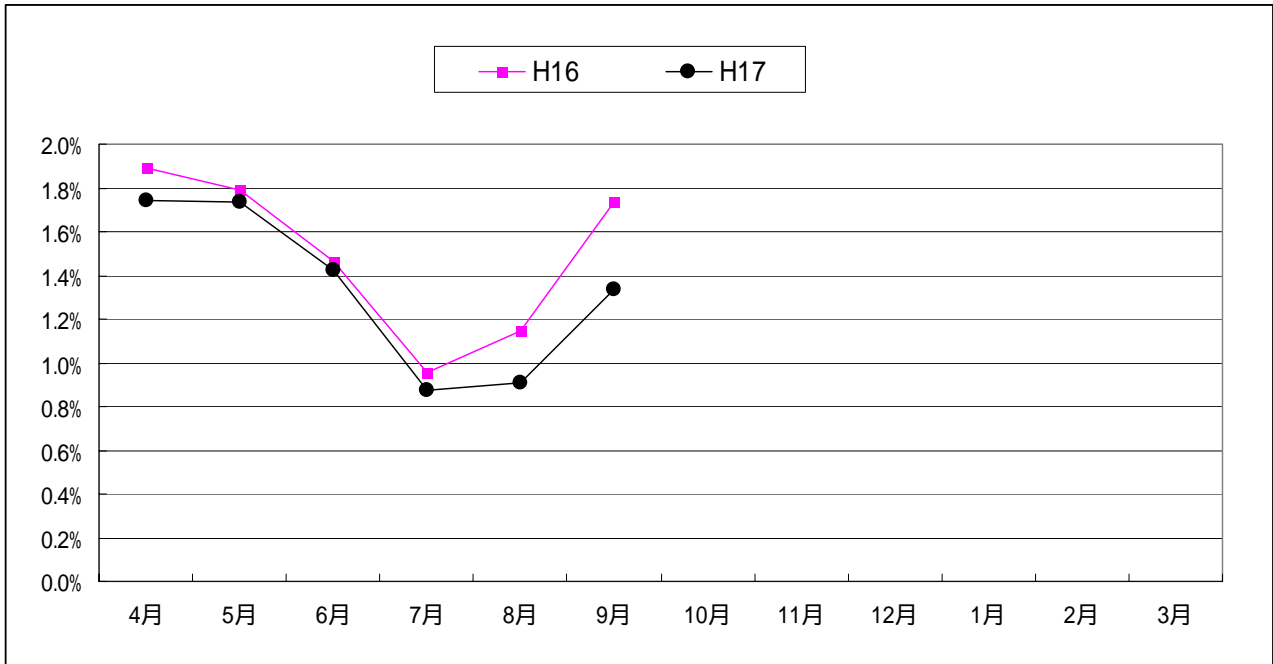
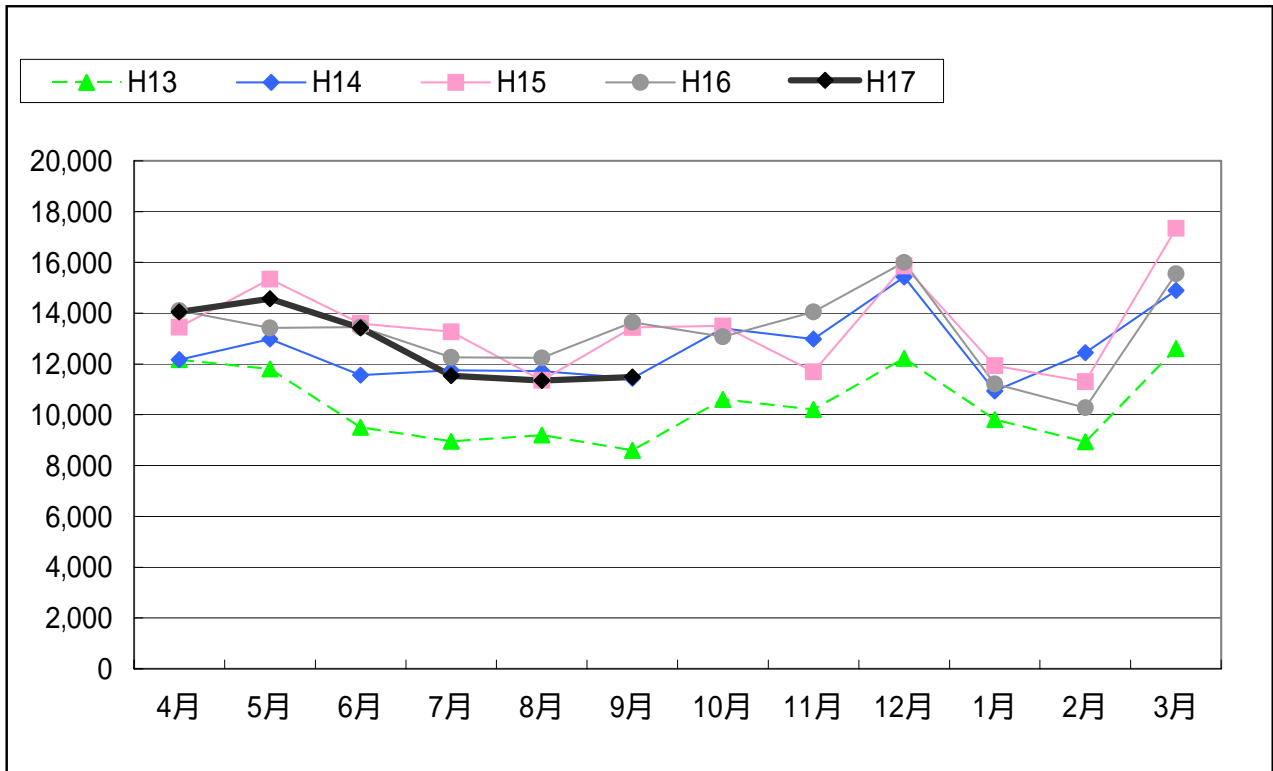


図4 家電4品目の引取等台数に対する不法投棄台数の比率



注) 不法投棄台数は、回答のあった全国 2,141 自治体における不法投棄台数に基づいて全国の不法投棄台数を推計したものの。

(参考)



注) 平成13年度、14年度、15年度、16年度、17年度の5年間の不法投棄台数のデータを有している1,716の自治体における不法投棄台数の推移。

### 3. 不法投棄された家電4品目の回収場所について

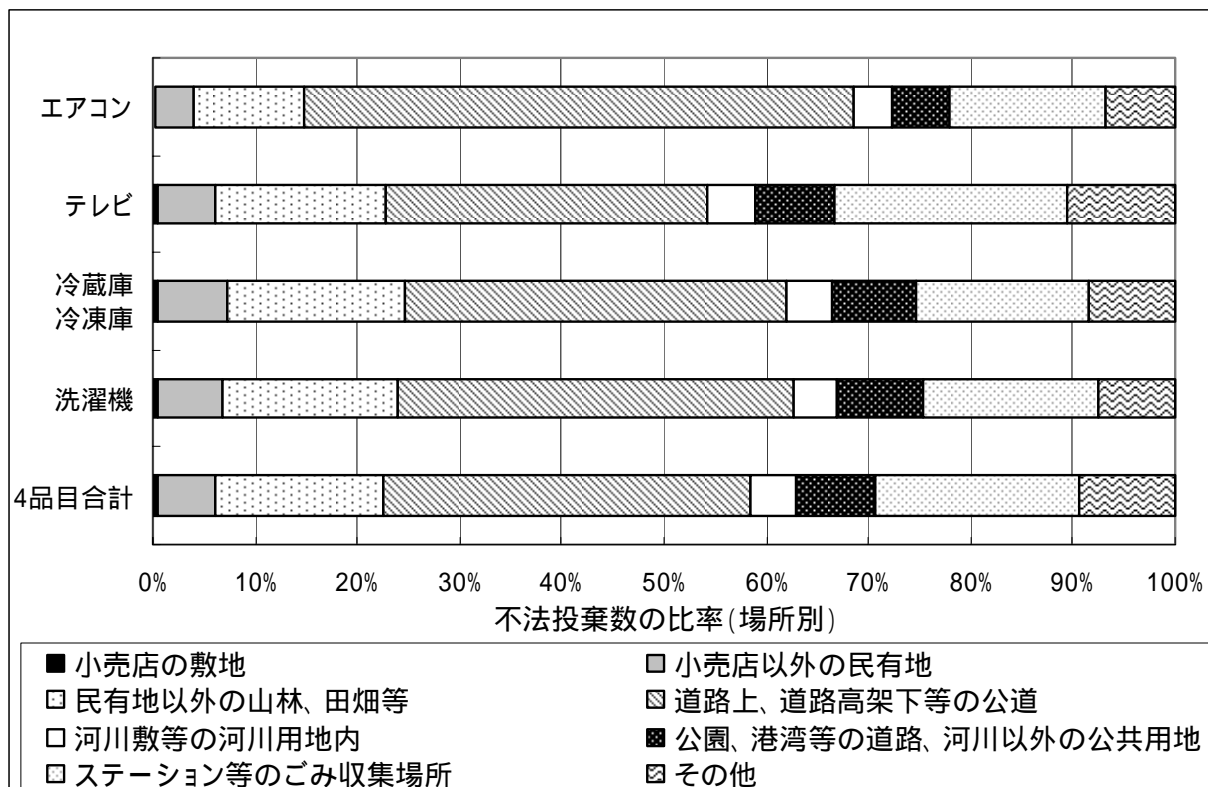
表5 平成17年度4-9月期の全不法投棄台数に占める回収場所ごとの不法投棄台数の割合

	小売店の敷地	小売店以外の の民有地	民有地以外の 山林、田畑等	道路上、道路 高架下等の公 道	河川敷等の 河川用地内	公園、港湾等 の道路、河川 以外の公共用	ステーション 等のごみ収集 場所	その他
エアコン	7 (0.3%)	80 (3.6%)	240 (10.8%)	1,190 (53.8%)	80 (3.6%)	128 (5.8%)	335 (15.1%)	152 (6.9%)
テレビ	55 (0.4%)	728 (5.6%)	2,152 (16.7%)	4,055 (31.5%)	596 (4.6%)	1,002 (7.8%)	2,950 (22.9%)	1,351 (10.5%)
冷蔵庫 冷凍庫	21 (0.5%)	306 (6.8%)	787 (17.4%)	1,692 (37.3%)	210 (4.6%)	368 (8.1%)	766 (16.9%)	383 (8.4%)
洗濯機	15 (0.4%)	230 (6.3%)	624 (17.2%)	1,404 (38.7%)	155 (4.3%)	306 (8.4%)	624 (17.2%)	274 (7.5%)
4品目合計	98 (0.4%)	1,344 (5.8%)	3,803 (16.3%)	8,341 (35.9%)	1,041 (4.5%)	1,804 (7.8%)	4,675 (20.1%)	2,160 (9.3%)

注1) 場所ごとのデータをすべて所有している 939 自治体の平成 17 年 4 月 1 日現在の人口の合計約 5,075 万人。

注2) カッコ内は、平成 17 年度 4-9 月期における不法投棄台数の合計に占める回収場所ごとの不法投棄台数の割合

図5 平成17年度4-9月期の全不法投棄台数に占める回収場所ごとの不法投棄台数の割合



注) 場所ごとのデータをすべて所有している 939 自治体の平成 17 年 4 月 1 日現在の人口の合計約 5,075 万人。

#### 4. 廃パソコンの不法投棄台数の変化について

表6 平成17年度4 - 9月期の不法投棄台数のデータを有している1,678自治体の不法投棄台数

	4品目合計	デスクトップ型 パソコン	ノート型パソコン	CRTディスプレイ	液晶ディスプレイ
4月	647	315	61	231	40
5月	558	231	71	246	10
6月	561	288	65	195	13
7月	483	267	52	144	20
8月	443	198	64	172	9
9月	425	183	49	182	11
合計	3,117	1,482	362	1,170	103

注)平成16年度4 - 9月期の不法投棄台数のデータを有している1,678自治体の平成17年4月1日現在の人口の合計約9,224万人。

表7 平成17年度4 - 9月期及び平成16年度4 - 9月期の不法投棄台数データを有している1,247自治体の不法投棄台数の変化

品目	4品目合計		デスクトップ型パソコン		ノート型パソコン		CRTディスプレイ		液晶ディスプレイ	
	H16	H17	H16	H17	H16	H17	H16	H17	H16	H17
4月	485 (0.7)	517 (0.7)	184 (0.3)	263 (0.4)	52 (0.1)	47 (0.1)	215 (0.3)	190 (0.3)	34 (0.0)	17 (0.0)
5月	504 (0.7)	470 (0.7)	208 (0.3)	189 (0.3)	71 (0.1)	59 (0.1)	199 (0.3)	213 (0.3)	26 (0.0)	9 (0.0)
6月	545 (0.8)	490 (0.7)	232 (0.3)	254 (0.4)	68 (0.1)	58 (0.1)	226 (0.3)	168 (0.2)	19 (0.0)	10 (0.0)
7月	416 (0.6)	389 (0.6)	169 (0.2)	217 (0.3)	54 (0.1)	44 (0.1)	168 (0.2)	118 (0.2)	25 (0.0)	10 (0.0)
8月	401 (0.6)	360 (0.5)	188 (0.3)	160 (0.2)	65 (0.1)	57 (0.1)	139 (0.2)	139 (0.2)	9 (0.0)	4 (0.0)
9月	460 (0.7)	327 (0.5)	188 (0.3)	137 (0.2)	70 (0.1)	39 (0.1)	184 (0.3)	142 (0.2)	18 (0.0)	9 (0.0)
合計	2,811 (4.0)	2,553 (3.6)	1,169 (1.7)	1,220 (1.7)	380 (0.5)	304 (0.4)	1,131 (1.6)	970 (1.4)	131 (0.2)	59 (0.1)
	-9.2%		4.4%		-20.0%		-14.2%		-55.0%	

注1)平成17年度4 - 9月期及び平成16年度4 - 9月期の不法投棄のデータを有する1,247自治体の平成17年4月1日現在の人口の合計約6,996万人。

注2) カッコ内は「10万人当たりの台数」で、回答のあった1,247自治体の人口の合計で台数を除したもの。