

1. 自治体ごとの家電4品目の不法投棄の状況

表1 平成15年と平成16年の比較で不法投棄台数の増減した自治体数

	増加した自治体数	変化なし	減少した自治体数	合計
4品目計	838 (37.6%)	242 (10.9%)	1,148 (51.5%)	2,228
エアコン	526 (23.6%)	939 (42.1%)	763 (34.3%)	2,228
テレビ	805 (36.1%)	300 (13.5%)	1,123 (50.4%)	2,228
冷蔵庫・冷凍庫	759 (34.1%)	535 (24.0%)	934 (41.9%)	2,228
洗濯機	733 (32.9%)	579 (26.0%)	916 (41.1%)	2,228

注)カッコ内は、合計に占める割合

(参考)

表2 平成14年度と平成15年度の比較で不法投棄台数の増減した自治体数

	増加した自治体数	変化なし	減少した自治体数	合計
4品目計	1,413 (45.6%)	427 (13.8%)	1,258 (40.6%)	3,098
エアコン	837 (27.0%)	1,468 (47.4%)	793 (25.6%)	3,098
テレビ	1,377 (44.4%)	538 (17.4%)	1,183 (38.2%)	3,098
冷蔵庫・冷凍庫	1,128 (36.4%)	868 (28.0%)	1,102 (35.6%)	3,098
洗濯機	1,121 (36.2%)	971 (31.3%)	1,006 (32.5%)	3,098

注)カッコ内は、合計に占める割合

図1 不法投棄台数の増減した自治体の推移

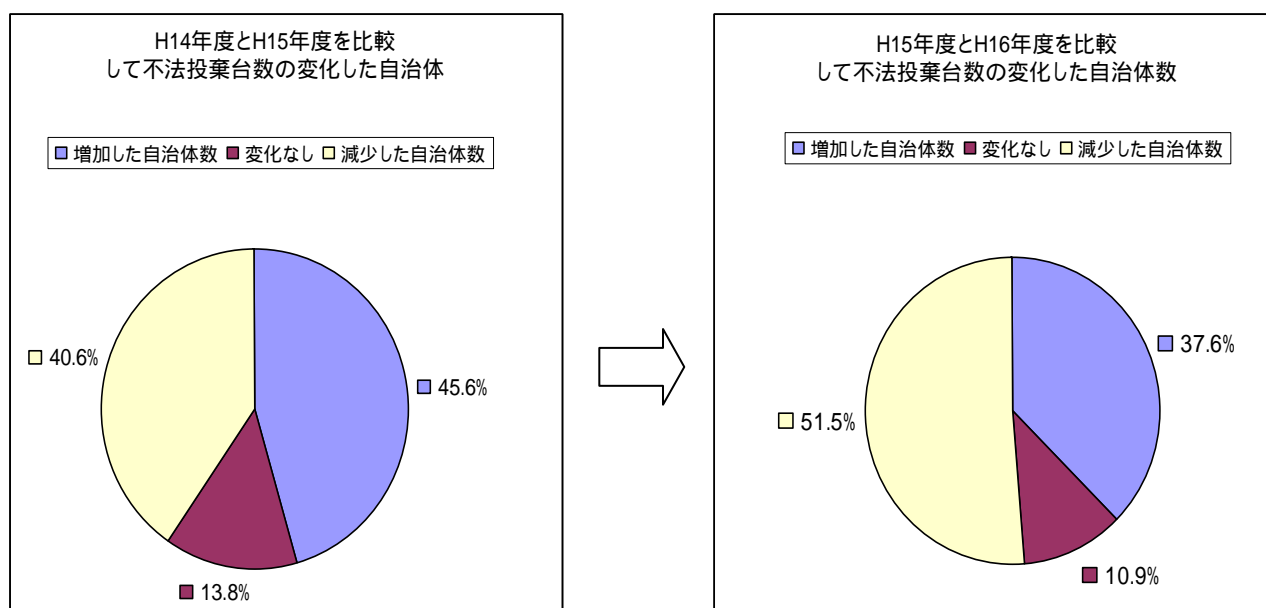


表3 平成16年度における不法投棄台数の増減数ごとの自治体数

(調査対象自治体数:2,228)

		エアコン	テレビ	冷蔵庫・冷凍庫	洗濯機
増加	25台超	12	103	39	35
	21～25台	2	25	20	8
	16～20台	10	42	20	23
	11～15台	23	92	37	39
	6～10台	50	164	144	115
	5台以下	429	379	499	513
不変	0台	939	300	535	579
減少	5台以下	534	423	583	571
	6～10台	113	221	148	143
	11～15台	51	126	77	78
	16～20台	20	83	35	47
	21～25台	20	57	25	22
	25台超	25	213	66	55

2. 不法投棄台数の変化について

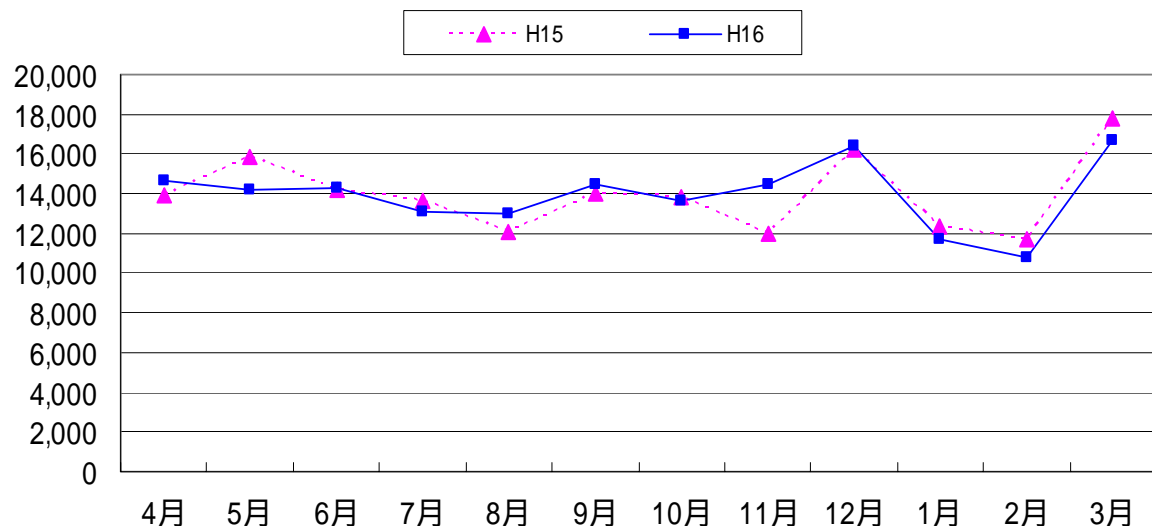
表4 平成15年度及び平成16年度の不法投棄台数

品目	4品目合計		エアコン		テレビ		冷蔵庫・冷凍庫		洗濯機	
	H15	H16	H15	H16	H15	H16	H15	H16	H15	H16
4月	13,909 (11.3)	14,625 (11.9)	1,274 (1.0)	1,157 (0.9)	7,187 (5.8)	7,383 (6.0)	2,904 (2.4)	3,411 (2.8)	2,544 (2.1)	2,674 (2.2)
5月	15,853 (12.9)	14,221 (11.6)	1,443 (1.2)	1,157 (0.9)	7,999 (6.5)	7,027 (5.7)	3,468 (2.8)	3,313 (2.7)	2,943 (2.4)	2,724 (2.2)
6月	14,158 (11.5)	14,258 (11.6)	1,518 (1.2)	1,406 (1.1)	6,882 (5.6)	7,015 (5.7)	3,182 (2.6)	3,251 (2.6)	2,576 (2.1)	2,586 (2.1)
7月	13,601 (11.1)	13,058 (10.6)	1,568 (1.3)	1,661 (1.4)	6,575 (5.3)	5,898 (4.8)	2,975 (2.4)	3,066 (2.5)	2,483 (2.0)	2,433 (2.0)
8月	12,086 (9.8)	12,953 (10.5)	1,388 (1.1)	1,661 (1.4)	5,878 (4.8)	6,114 (5.0)	2,675 (2.2)	2,968 (2.4)	2,145 (1.7)	2,210 (1.8)
9月	14,033 (11.4)	14,458 (11.8)	1,430 (1.2)	1,511 (1.2)	6,711 (5.5)	7,013 (5.7)	3,309 (2.7)	3,222 (2.6)	2,583 (2.1)	2,712 (2.2)
10月	13,804 (11.2)	13,612 (11.1)	1,387 (1.1)	1,141 (0.9)	7,002 (5.7)	6,870 (5.6)	3,107 (2.5)	3,225 (2.6)	2,308 (1.9)	2,376 (1.9)
11月	11,940 (9.7)	14,508 (11.8)	1,092 (0.9)	1,255 (1.0)	6,245 (5.1)	7,419 (6.0)	2,629 (2.1)	3,159 (2.6)	1,974 (1.6)	2,675 (2.2)
12月	16,207 (13.2)	16,416 (13.3)	1,561 (1.3)	1,333 (1.1)	8,606 (7.0)	8,740 (7.1)	3,308 (2.7)	3,429 (2.8)	2,732 (2.2)	2,914 (2.4)
1月	12,369 (10.1)	11,669 (9.5)	1,158 (0.9)	938 (0.8)	6,245 (5.1)	6,161 (5.0)	2,634 (2.1)	2,502 (2.0)	2,332 (1.9)	2,068 (1.7)
2月	11,712 (9.5)	10,782 (8.8)	1,077 (0.9)	901 (0.7)	6,027 (4.9)	5,594 (4.5)	2,434 (2.0)	2,324 (1.9)	2,174 (1.8)	1,963 (1.6)
3月	17,826 (14.5)	16,647 (13.5)	1,662 (1.4)	1,242 (1.0)	9,027 (7.3)	8,752 (7.1)	3,855 (3.1)	3,610 (2.9)	3,282 (2.7)	3,043 (2.5)
合計	167,498 (136.2)	167,207 (135.9)	16,558 (13.5)	15,363 (12.5)	84,384 (68.6)	83,986 (68.3)	36,480 (29.7)	37,480 (30.5)	30,076 (24.5)	30,378 (24.7)
	-0.2%		-7.2%		-0.5%		2.7%		1.0%	

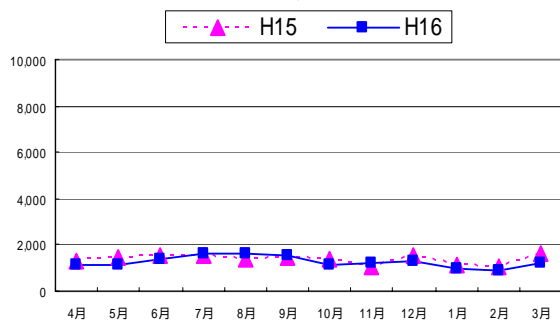
注1)カッコ内は「10万人当たりの台数」で、平成15年度、平成16年度共に回答のあった2228自治体の人口の合計約12,300万人で台数を除いたもの

注2)2228自治体の人口の合計は約12,300万人(総人口の96%)。また、平成16年度に全国の家電の指定引取場所へ持ち込まれた廃家電の台数は約1,121万台であり、人口10万人当たりでは約8,723台となる。

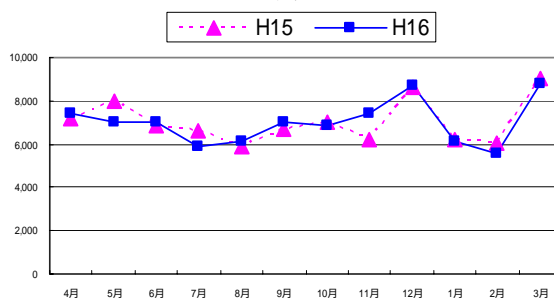
図2 不法投棄台数の推移 4品目合計



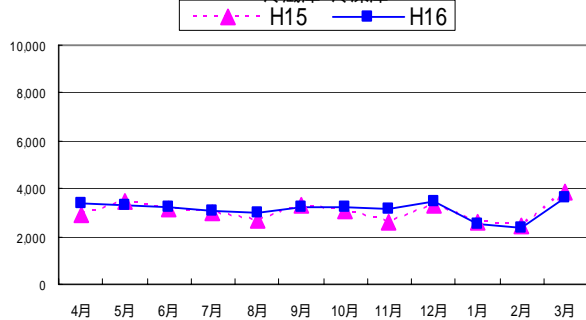
エアコン



テレビ



冷蔵庫・冷凍庫



洗濯機

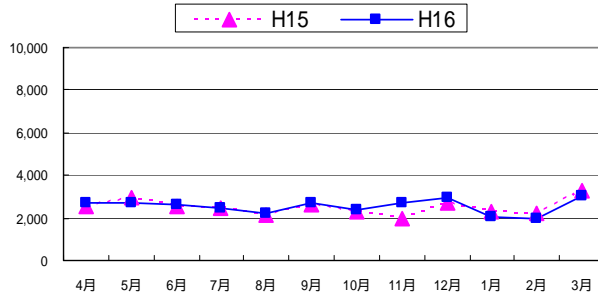


図3 不法投棄の増減台数(平成15年度と平成16年度の比較)

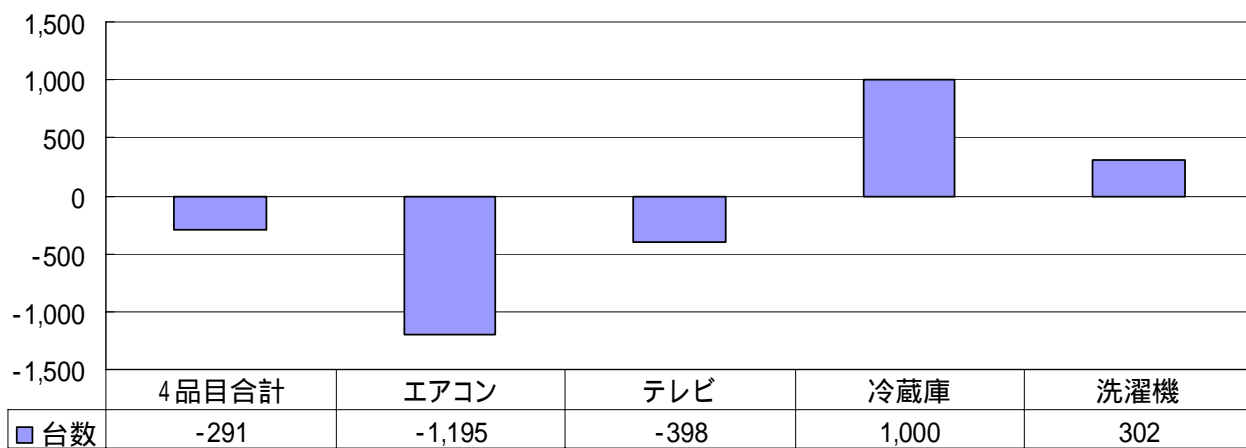
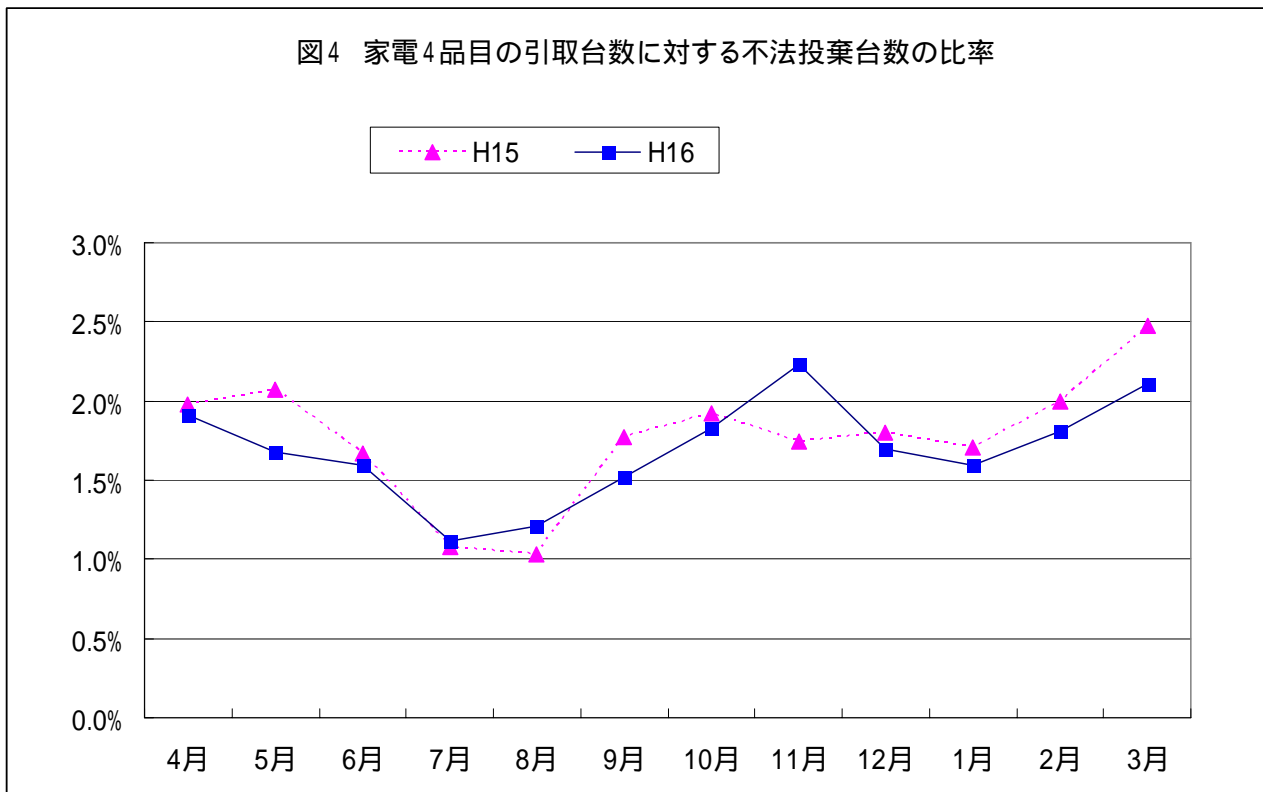


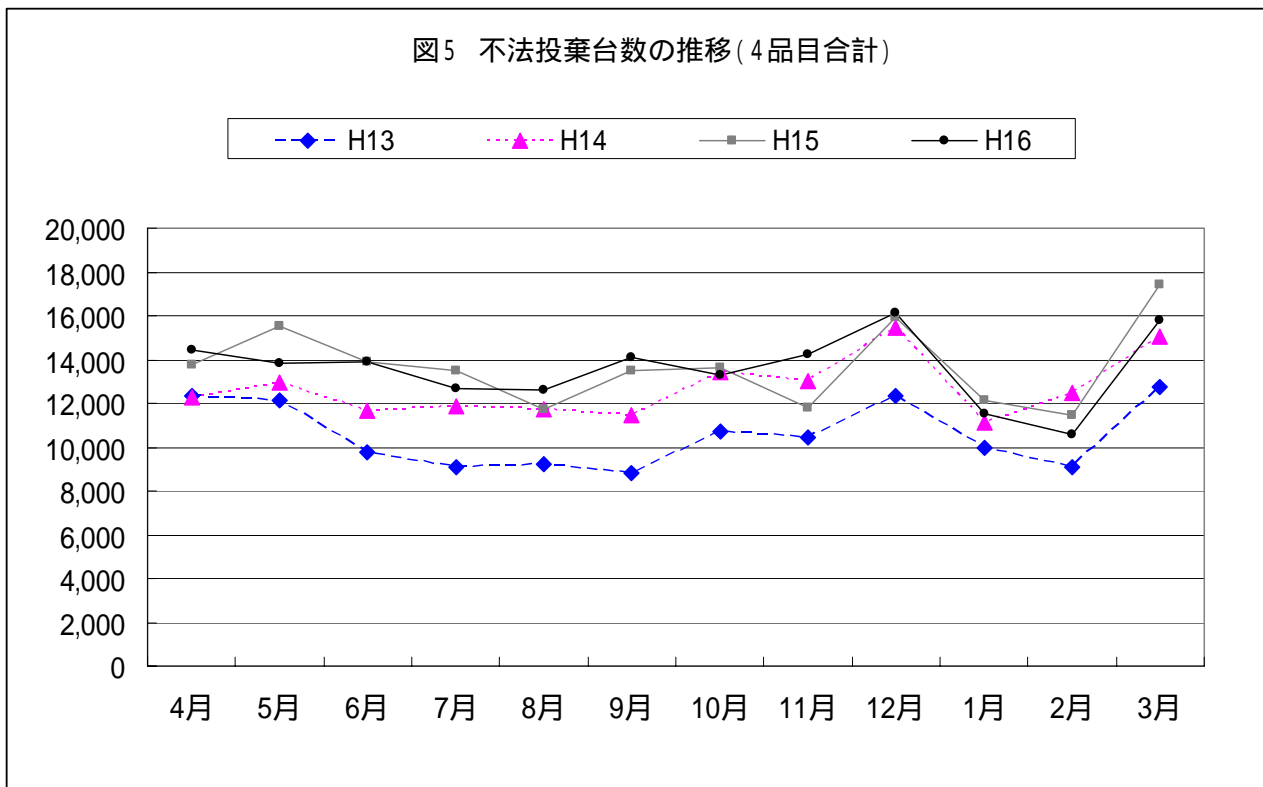
図4 家電4品目の引取台数に対する不法投棄台数の比率



注)不法投棄台数は、回答のあった全国 2,228 自治体における不法投棄台数に基づいて全国の不法投棄台数を推計したものの。

(参考)

図5 不法投棄台数の推移(4品目合計)



注)平成13年度、平成14年度、平成15年度、平成16年度の4年間の不法投棄データを有している2,050の自治体における不法投棄台数の推移。

3. 廃パソコンの不法投棄台数の変化について

表5 平成16年度の不法投棄台数のデータを有している2,150自治体の不法投棄台数

	4品目合計	デスクトップ型 パソコン	ノートブック型 パソコン	CRT ディスプレイ	液晶ディスプレイ
4月	550	224	54	237	35
5月	560	226	74	233	27
6月	617	272	70	255	20
7月	490	202	61	201	26
8月	456	216	66	163	11
9月	507	211	68	209	19
10月	485	213	48	207	17
11月	679	292	100	267	20
12月	747	366	84	282	15
1月	435	184	64	173	14
2月	360	154	32	165	9
3月	548	240	58	235	15
合計	6,434	2,800	779	2,627	228

注)平成16年の不法投棄台数のデータを有している自治体の平成16年4月1日現在の人口の合計約10,647万人。

表6 平成16年度及び平成15年度の不法投棄台数データを有している1,175自治体の不法投棄台数の変化

品目	4品目合計		デスクトップ型 パソコン		ノート型 パソコン		CRTディスプレイ		液晶ディスプレイ	
	H15	H16	H15	H16	H15	H16	H15	H16	H15	H16
4月	105 (0.3)	159 (0.4)	62 (0.1)	69 (0.2)	2 (0.0)	21 (0.1)	41 (0.1)	66 (0.2)	0 (0.0)	3 (0.0)
5月	67 (0.2)	168 (0.4)	33 (0.1)	87 (0.2)	6 (0.0)	21 (0.1)	25 (0.1)	58 (0.1)	3 (0.0)	2 (0.0)
6月	77 (0.2)	148 (0.4)	46 (0.1)	62 (0.1)	3 (0.0)	11 (0.0)	28 (0.1)	72 (0.2)	0 (0.0)	3 (0.0)
7月	86 (0.2)	140 (0.3)	41 (0.1)	70 (0.2)	12 (0.0)	12 (0.0)	33 (0.1)	58 (0.1)	0 (0.0)	0 (0.0)
8月	96 (0.2)	110 (0.3)	57 (0.1)	53 (0.1)	8 (0.0)	13 (0.0)	30 (0.1)	43 (0.1)	1 (0.0)	1 (0.0)
9月	192 (0.5)	167 (0.4)	94 (0.2)	82 (0.2)	19 (0.0)	17 (0.0)	71 (0.2)	65 (0.2)	8 (0.0)	3 (0.0)
10月	176 (0.4)	193 (0.5)	83 (0.2)	87 (0.2)	12 (0.0)	22 (0.1)	79 (0.2)	72 (0.2)	2 (0.0)	12 (0.0)
11月	122 (0.3)	275 (0.7)	58 (0.1)	118 (0.3)	4 (0.0)	51 (0.1)	58 (0.1)	104 (0.3)	2 (0.0)	2 (0.0)
12月	229 (0.6)	263 (0.6)	96 (0.2)	139 (0.3)	26 (0.1)	30 (0.1)	106 (0.3)	90 (0.2)	1 (0.0)	4 (0.0)
1月	152 (0.4)	154 (0.4)	69 (0.2)	63 (0.2)	17 (0.0)	23 (0.1)	62 (0.1)	57 (0.1)	4 (0.0)	11 (0.0)
2月	134 (0.3)	99 (0.2)	49 (0.1)	41 (0.1)	29 (0.1)	8 (0.0)	53 (0.1)	43 (0.1)	3 (0.0)	7 (0.0)
3月	211 (0.5)	180 (0.4)	94 (0.2)	71 (0.2)	29 (0.1)	21 (0.1)	85 (0.2)	84 (0.2)	3 (0.0)	4 (0.0)
合計	1,647 (4.0)	2,056 (5.0)	782 (1.9)	942 (2.3)	167 (0.4)	250 (0.6)	671 (1.6)	812 (2.0)	27 (0.1)	52 (0.1)
	24.8%		20.5%		49.7%		21.0%		92.6%	

注1) 平成16年度及び平成15年度の不法投棄のデータを有する1,175自治体の平成16年4月1日現在の人口の合計約4,146万人。

注2) カッコ内は「10万人当たりの台数」で、回答のあった1,175自治体の人口の合計で台数を除いたもの。