

川の生きものを調べよう

実物の大きさの目安



きれいな水



カワゲラ



ヒラタカゲロウ



ナガレトビケラ



ヤマトビケラ



ヘビトンボ



フユ



コガタシマトビケラ



オオシマトビケラ



ヒラタドロムシ



アミカ



サワガニ



コオニヤンマ



スジエビ



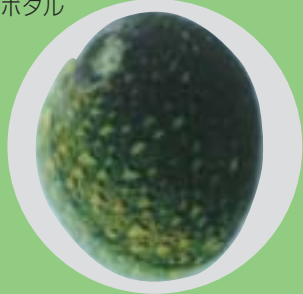
ウズムシ



ゲンジボタル



ヤマトシジミ

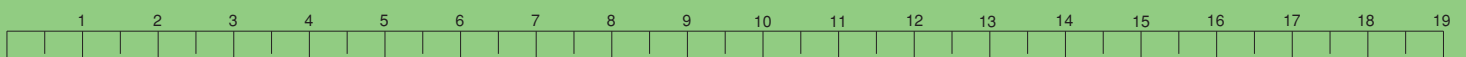


イシマキガイ



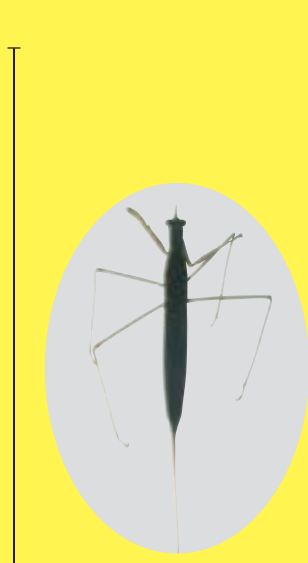
カワニナ

少しきたない水



実物の大きさの目安

きたない水



ミズカマキリ



タイコウチ



ミズムシ



インコツブムシ



セスジユスリカ



ニホンドロソコエビ



タニシ



チョウバエ



アメリカザリガニ



ヒル



サカマキガイ



エラミミズ

写真提供
 大阪府立大学 谷田一三
 (社)淡水生物研究所
 福岡県保健環境研究所
 横浜市環境科学研究所

- 深みになっているところなど危険なところに近づかないようにしましょう。
- 観察した生きものは川にもどしましょう。
- 身近な川を大切にしましょう。

大変きたない水

環境省水環境部

国土交通省河川局 編

社団法人 日本水環境学会 発行

この下敷きは、当学会が環境省水環境部の承認を得て複製したものである。承認 平成13年4月20日 環水企第77号

