

第10回「みどり香るまちづくり」企画コンテスト

企画名 *Healing Feeling Garden* 癒しの庭

申請団体 ふかや緑の王国ボランティア 共同企画団体 埼玉県深谷市

企画の紹介

ふかや緑の王国は、深谷市の南に位置し、緑豊かな自然環境と田園風景を満喫できる市民の身近な憩いの場所です。

平成20年に埼玉県農林総合研究センター園芸研究所深谷試験地の跡地として荒れ果てていた場所を、深谷市役所のガーデンシティふかや推進室とふかや緑の王国ボランティア、そして熊谷高等技術専門学校が協力し、手入れをし、発展させ今に至っています。

「市民がつくり市民が守り育てる市民の森」として広く人々に親しまれているふかや緑の王国は、多種の樹木が大きく成長し、梅園、カエド苑、椿園、あじさい園等エリア別に各種樹園が展開しています。荒川の水を引き込んで流れる小川や水草豊かな池と相まって美しい景観を呈しています。

今回の企画「Healing Feeling Garden 癒しの庭」は、ローズガーデン、サンクンガーデン、メディカルガーデンと続く一画にあり、数年来魅力的なガーデンを作ることを目指し、ハーブ園を作る計画を立てるに至りました。枕木を敷き、園路や手作りガゼボを設置し、レンガを並べました。これらの作業は、ふかや緑の王国ボランティアだけでなく市内の中学生や先生方にもご協力して頂きました。

いざ本格的に植栽をという時に今般の「みどり香るまちづくり」企画コンテストを知り、ただのハーブガーデンではなく、香りの樹木が加われば、より充実した深みのあるガーデンになると思い応募しました。香りのある草木は薬効のあるものが多く、年間を通して香りを楽しめ、癒しの効果のある文字通り「Healing Feeling Garden 癒しの庭」として存在感を発揮することと思います。

香りは記憶の奥深くに刻まれます。また、香りは記憶を思い起こさせてくれます。ふかや緑の王国には美しい花々と木々と昆虫、それに楽しいイベントが盛りだくさんです。梅まつり、ホテル観賞会、どじょうつかみどり、収穫祭、森の音楽祭、秋まつり等々、それに庭でのピザ教室は子ども達に大人気です。ふかや緑の王国での楽しい体験が香りと共に記憶に織り込まれて、ときには香りからその記憶を思い起こして、人々の心が豊かになることを願います。

	使用する樹木		使用する宿根草		使用するその他の草花	
	名称	本数	名称	株数	名称	株数
使用する樹木	ギンモクセイ	1	ウケザキオオヤマレンゲ	1	モナルダ ディディマ	10
	ウスギモクセイ	1	ハイカウツギ	1	アルテミシヤ ボウイズキャッスル	10
	ヒラギ	1	サルココッカルシフォーリア	3	ローマンカモミール	10
	オオチョウジガマズミ	1	ウンナンバイカウツギ	3	ヒソップ オフィシナリス	10
	オオチョウジガマズミ「カルセファラム」	1	セイヨウニワトコ	1	ユーバトリウムパープレウム	5
	ジンチョウゲ(赤)	1	オスマンサスデラバイ	1	メドースイート	10
	ジンチョウゲ(白)	1	タイリンミツマタ	1	ブロンズフェネル	5
	ライラック(白一重)	1	シナマンサク メディア系	1	キャットミント	10
「使用する樹木」小計		20	本		「使用するその他の草花」小計	
			名称	株数	名称	株数
			鉄砲百合	100	山百合	50
			「使用するその他の草花」小計		150	本
			樹木・宿根草・その他の草花の合計		345	本

使用する樹木・宿根草・その他の草花



埼玉県深谷市櫛引24番地2(ふかや緑の王国内)



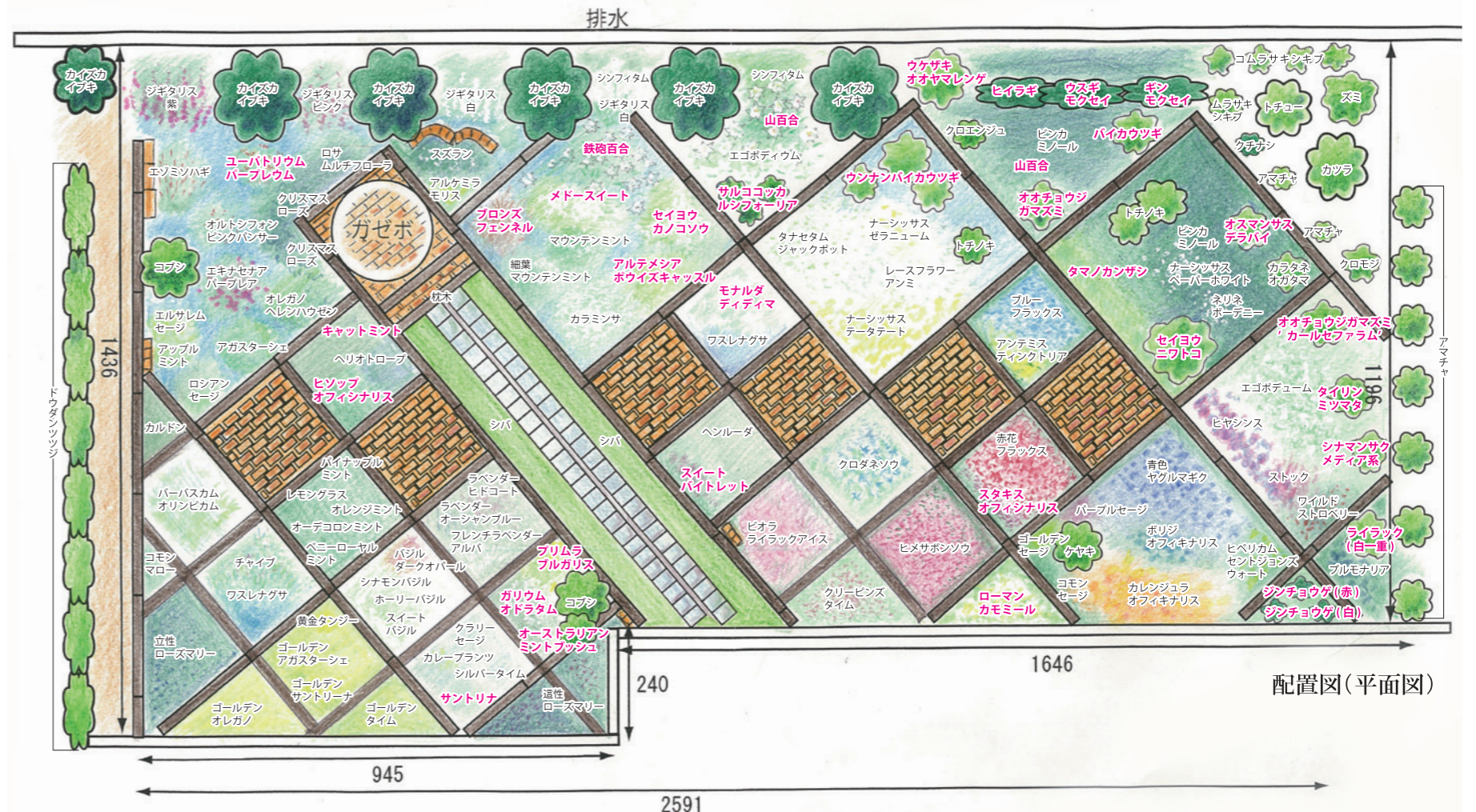
市民がつくり 市民が守り育てる 市民の森



成木時の予想図



現状写真



配置図(平面図)

平成27年度 第10回「みどり香るまちづくり」企画コンテスト  
におい・かおり環境協会賞



↓香りのバラ



↑航空写真

～バラの香りを楽しむ庭～四季の香ローズガーデン

四季の香ローズガーデンは「バラの香り」の庭です。  
バラの香りには「ダマスク」「ティー」「フルーティー」「ブルー」「スパイシー」「ミルラ」があります。  
ガーデンではバラの香りの種類ごとにバラを植える国内でもめずらしいバラ園です。  
香りのバラのもととなったオールドローズもご覧いただけます。



↑現状写真



香りのバラに触れて、学んで広がる、  
みどりのある暮らし

四季の香ローズガーデンは、団地と公園などからなる、みどり豊かな住みよい場所にあります。  
隣接地にはみどりの学びの拠点である「花とみどりの相談所」があり、ガーデンで実際にバラに触れながら学べる場として活用していきます。



バラと草花を組み合わせた  
ナチュラルガーデン

バラと草花を組み合わせた四季の香ローズガーデンは、季節ごとの変化が楽しめ、訪れるたびに発見があります。  
香りのバラに合わせた花色や葉色を持つ草花が、四季を通じてガーデンに彩りを添えます。



↓完成後イメージ図



バラの香りの魅力を伝える  
多彩なイベント

バラの香りを楽しむツアーや香水づくりなどのバラの香りに関する講座や、バラの栽培を学ぶ講座、ローズガーデンコンサートなど、イベントを通してバラの香りの魅力を伝えていきます。



植栽する香りのバラ

**ダマスクの香りのバラ**  
マーガレット・メルル、ラ・フランス、シュー・ラ・ネージュなど 22 品種

**ティーの香りのバラ**  
スプリング・コサージュ、バフ・ビューティー、アマンディーン・シャネルなど 21 品種

**フルーティーの香りのバラ**  
アライブ、かおりかざり、サンセット・グロウなど 26 品種

**ブルーの香りのバラ**  
エンチャンティッド・イブニング、しのぶれど、ブルー・ライトなど 12 品種

**スパイシーの香りのバラ**  
ブルー・フォー・ユー、ミステリユーズ、スノー・ペイメントなど 9 品種

**ミルラの香りのバラ**  
デリア、アンブリッジ・ローズ、セント・セシリアなど 13 品種

植栽本数 樹木 568 本 宿根草 2,810 本  
企画者 練馬区

# 日本一のハンカチツリー並木と国蝶オオムラサキが舞う香りの森づくり

～鳩の花咲く豊かな並木、訪れたくなる学校・住みたくなる地域づくり～

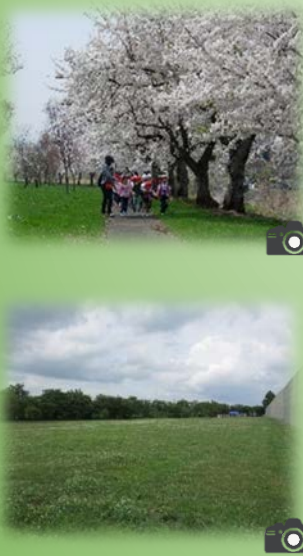
▲ 青森県立柏木農業高等学校

・創立90周年記念事業の一環として、本校で遊休地化している場所を、本校生徒並びに地域住民が、**四季を通じて樹木や花の香りを楽しめる空間を創造**するとともに、**環境教育の充実**を図るために以下のプロジェクトを行います。

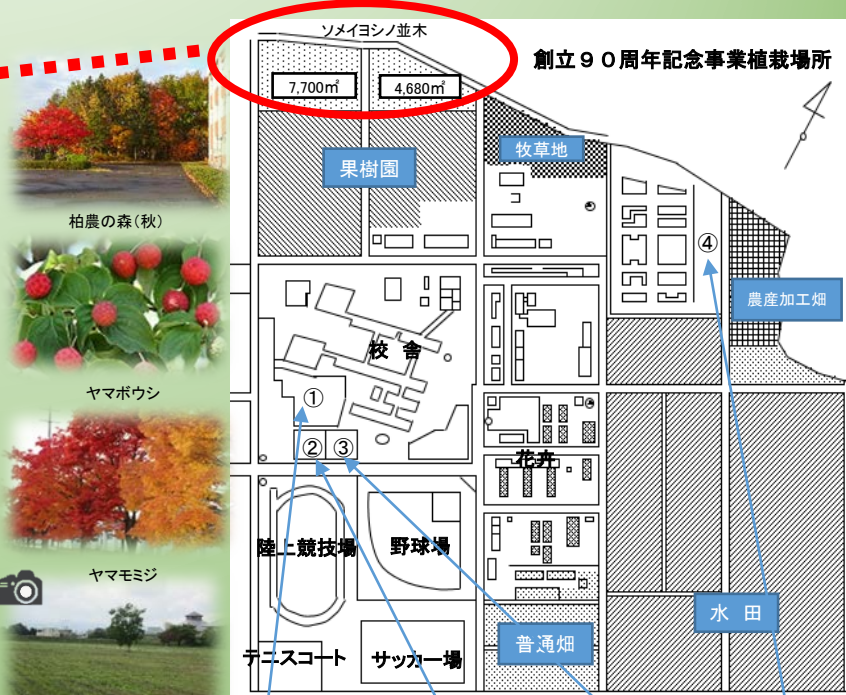
- 1 樹齢60年を超えるソメイヨシノ並木と平行して、平川市のシンボルツリーであるハンカチツリーで並木づくりを行い、特色ある地域景観を創造する。
- 2 エゾエノキなどを中心とした落葉広葉樹主体の樹木を植栽し、国蝶オオムラサキが舞う香りの森づくりを行う。
- 3 遊びの空間(多目的広場)の造成と薬用樹木園を整備し、課題研究の充実を図る。
- 4 四季を通じて様々な活用が考えられるラベンダーやタイム等のハーブ園及び、ジンチョウゲ・キンモクセイなどの三大芳香花樹等を植栽し、香りの道を創造する。



青森県平川市



【完成イメージ】



創立90周年記念事業植栽場所

A区 植栽樹種

No	樹種名	本数
1	アジサイ	71

B区 植栽樹種

No	樹種名	本数
1	ジンチョウゲ	10
2	シャリソバ	10
3	クチナシ	10
4	キンモクセイ	5
5	ギンモクセイ	5
合計		40

C区 植栽樹種

No	樹種名	本数
1	ハンカチツリー	80

D区 植栽樹種

No	樹種名	本数
1	シャクヤク	20

E区 植栽品種

No	ハーブ名	本数	No	ハーブ名	本数	No	ハーブ名	本数
1	ラベンダー	40	4	ハイナツブルミ	15	7	チャイブ	15
2	ローズマリー	15	5	レモングラス	15	8	ミント	15
3	アップルミント	15	6	タイム	15	9	オレガノ	15
合計								160

F区 植栽樹種

No	樹種名	本数	No	樹種名	本数
1	ウツギ	10	14	ニシキウツギ	5
2	オオバクロモジ	5	15	ネムノキ	5
3	ガマズミ	10	16	ハゼノキ	5
4	カヤノキ	5	17	マユミ	5
5	ケンボナン	5	18	ムラサキシキブ	5
6	コウゾ	5	19	メギ	5
7	コブシ	10	20	メグスリノキ	5
8	サルナシ	5	21	モクゲンジ	5
9	サンシュユ	10	22	ヤマブキ	5
10	サンショウ	5	23	ヤマボウシ	5
11	シロヤマブキ	5	24	ヤマモミジ	5
12	ナツツバキ	5	25	レンギョウ	10
13	ナンテン	5	合計		150

G区 植栽樹種

No	樹種名	本数	No	樹種名	本数
1	アカシデ	20	15	クマノミズキ	5
2	アカメカシワ	5	16	ケヤキ	20
3	アズキナシ	20	17	コナラ	20
4	イイギリ	5	18	サウダグミ	20
5	イタヤカエデ	20	19	シナノキ	20
6	イチヨウ	20	20	トチノキ	20
7	ウリハダカエデ	5	21	ナナカマド	10
8	エゴノキ	10	22	ハナノキ	5
9	エゾエノキ	30	23	フナ	20
10	エゾヤマザクラ	5	24	ホノノキ	5
11	エノキ	5	25	ミズキ	5
12	カシワ	20	26	ミズナラ	20
13	カツラ	25	27	メグスリノキ	5
14	キハダ	5	合計		370



【本校のお薦めスポット】

- ① 柏農の森(樹木:45種類530本)  
昭和59年、創立60周年記念事業で造成
- ② 洋式庭園(沈床式)
- ③ 日本庭園(大石武学流)
- ④ 恵みの森(都道府県・青森県市町村木60種類300本)  
平成7年、創立70周年記念事業で造成

# 京都駅南口駅前広場整備事業 事業概要・草花配置図

～京の駅前庭園として四季の彩り・香りに満ちた駅前広場～

企画者：京都市建設局

## 整備の方針

空港も港もない京都市にとっては、京都駅がすべてのおもてなしの玄関口です。1日60万人以上の乗降客がご利用になる日本屈指のターミナルは、日本国内はもとより、世界から大きな注目を集める京都の「顔」といっても過言ではありません。そんな京都駅の南口駅前広場の再整備を行っています。この再整備は、雨に濡れることなくアクセスできる集約されたバス・タクシー乗り場の設置、既存の八条通の車線数を減らすことにより大きく広がる歩行者空間の確保など、人にやさしい配慮の行き届いた新たな駅前広場となる予定です。

この再整備に合わせ、大きく広がる歩行者空間に、京の駅前庭園として、四季の彩り、香りを盛り込んだ樹木を植栽することで、人にやさしく、さらに、京都らしい憩いの空間を創造するものです。

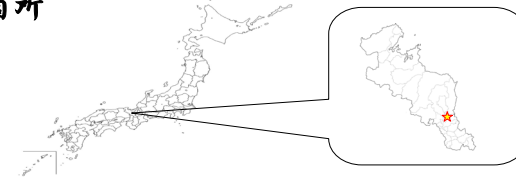
あわせて、市民との共汗による樹木を植えるゾーンを設けるなど、将来にわたり親しまれる広場となるよう進めて行くものです。

この駅前広場をご利用される市民の方々をはじめ、国内外の方々が、「日本に、世界に京都があってよかった」と実感していただける、彩りと香りを盛り込んだ魅力あふれる駅前広場となるよう再整備していきます。

## 主なゾーンの概要

京都駅南口駅前広場整備事業に係る植栽計画については、京都のイメージを踏まえ、歩道に併設する自転車駐輪場と歩道とを「桜並木ゾーン」としてアマノガワなどで仕切り歩行空間を生み出すことや、歩道幅幅により多くのスペースを確保し「京の花・木ゾーン」として京都になじみのあるシダレザクラやイロハモミジ、コブシワグサメモリーを南北に植樹し、京都らしい憩いの空間を創出します。「中央分離帯」には、京都市の花・ツツジを、花の少ない夏期にはサルスベリ、「歩道植栽」には、キンモクセイ、モミジバフウや低木（春に咲くヒラドツツジ、花香りがするコクチナシ、ジンチョウゲ、春～夏に黄色い花を咲かせるヒベリカム等）、「市民との共汗ゾーン」には、京都にゆかりのある植栽（フジバカマ、キキョウなど）となるよう市民とともに育成・管理し、それぞれに、京都らしい樹種、四季の彩り、香りを楽しめる樹種を選定した植栽計画としています。

## 企画箇所



京都府京都市  
京都駅南口

## 植栽一覧表

桜並木ゾーン	・アマノガワ	8本
	・ヒラドツツジ	208株
京の花・木ゾーン	・シダレザクラ	1本
	・コブシワグサメモリー	2本
	・イロハモミジ	1本
中央分離帯	・サルスベリ	27本
	・ケヤキ	2本
	・ツツジ	800株
歩道植栽	・クスノキ (既存木)	1本
	・イチョウ (既存木)	7本
	・モミジバフウ	32本
	・キンモクセイ	8本
	・ハナミズキ	5本
	・ヒラドツツジ	1,720株
	・コクチナシ	584本
	・ジンチョウゲ	286株
	・ヒベリカムヒデオート	1,022株
	・ヒベリカムカリシナム	2,199株
市民との共汗ゾーン	テーマ (京にゆかりのある植栽など)	

## 桜並木ゾーン

アマノガワ

- ・アマノガワ
- ・ヒラドツツジ



## 植栽計画箇所図

京都駅南口

## 中央分離帯

- ・サルスベリ
- ・ケヤキ
- ・ツツジ

サルスベリ



ツツジ



京都市建設局マスコットキャラクター

## 歩道植栽

- ・クスノキ (既存木)
- ・イチョウ (既存木)
- ・ハナミズキ
- ・モミジバフウ
- ・キンモクセイ
- ・ジンチョウゲ
- ・ヒラドツツジ
- ・コクチナシ
- ・ヒベリカムヒデオート
- ・ヒベリカムカリシナム

キンモクセイ



ジンチョウゲ



コクチナシ



## 京の花・木ゾーン

- ・シダレザクラ
- ・コブシワグサメモリー
- ・イロハモミジ

シダレザクラ



コブシワグサメモリー



## 市民との共汗ゾーン

- ・京都にゆかりのある植栽 ((フジバカマ、キキョウ、オケラなど)となるよう市民参加型の植栽

## 四季の彩り・香りのシーズン

春

夏

秋

冬

桜並木



京の花・木



中央分離帯



歩道植栽

