

日光国立公園及び磐梯朝日国立公園内公園事業施設等における
放射線量測定結果について

1. 調査概要

日光国立公園及び磐梯朝日国立公園内にある環境省所管の公園事業施設等を対象とし施設の維持管理の一環として、放射線量の現況把握を行うため、施設及びその周辺の放射線量測定を行ったもの。

(1) 調査地点

- ・日光国立公園日光地域（栃木県日光市） 10 地点
- ・日光国立公園那須甲子地域（栃木県那須町） 11 地点
- ・磐梯朝日国立公園裏磐梯地域（福島県北塩原村） 2 地点
- ・磐梯朝日国立公園浄土平地域（福島県福島市） 1 地点

(2) 対象施設

- ・日光国立公園日光地域
湯元博物展示施設、湯元園地、湯の湖周回線道路（歩道）（湖尻地区、レストハウス地区）、光徳園地、三本松園地、戦場ヶ原植生復元施設（竜頭の滝上部、小田代原）、戦場ヶ原周回線道路（歩道）（赤沼地区、泉門池地区）
- ・日光国立公園那須甲子地域
那須高原園地（那須平成の森・ふれあいの森、那須平成の森・学びの森）、那須高原園地（駒止の滝）、那須高原野営場、那須高原園地（大丸園地）、那須高原園地（小丸山園地）、那須高原園地（那須高原駐車場）、那須自然研究路、八幡つつじ園地、那須高原園地（殺生石園地）、那須高原博物展示施設（ビジターセンター）
- ・磐梯朝日国立公園裏磐梯地域
五色沼東園地、裏磐梯園地
- ・磐梯朝日国立公園浄土平地域
浄土平博物展示施設（ビジターセンター）

(3) 調査内容

各調査地点における平均的な空間線量の測定（地上1 mでの測定）

2. 結果概要

各地域の空間線量率は以下のとおりであった。

日光国立公園日光地域	0.04～0.10 μ Sv/h(自然放射線量を含む)
日光国立公園那須甲子地域	0.08～0.13 μ Sv/h(自然放射線量を含む)
磐梯朝日国立公園裏磐梯地域	0.11～0.14 μ Sv/h(自然放射線量を含む)
磐梯朝日国立公園浄土平地域	0.07 μ Sv/h(自然放射線量を含む)

なお、除染実施計画の対象となる区域の要件とされている0.23 μ Sv/hを超える地点は確認されなかった。

3. 今後の予定

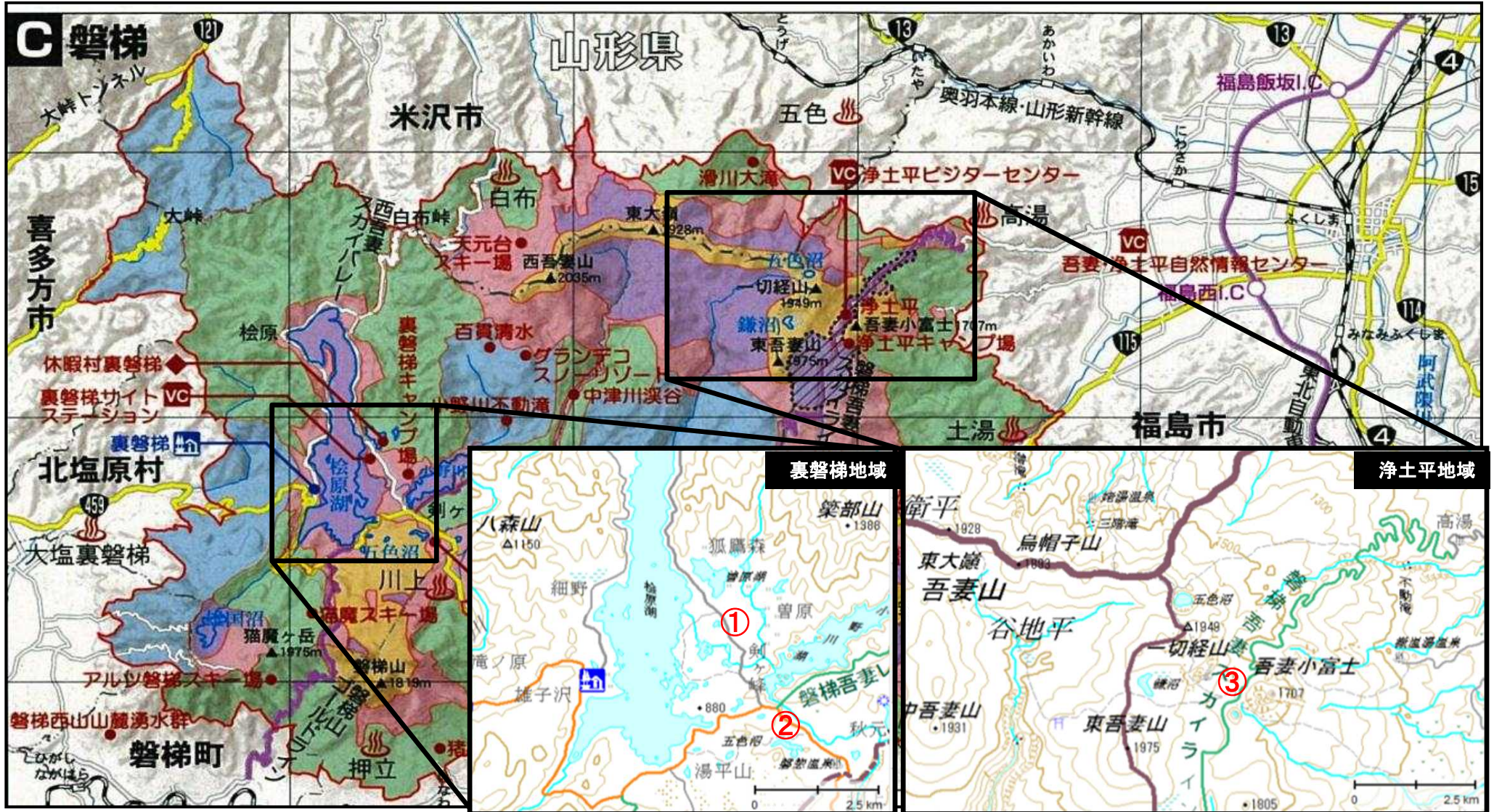
昨年度と同様に、本年度においても尾瀬国立公園内の環境省所管の公園事業施設等を対象とした放射線量測定を6～7月頃を実施する予定。

■ 放射線量測定結果一覧

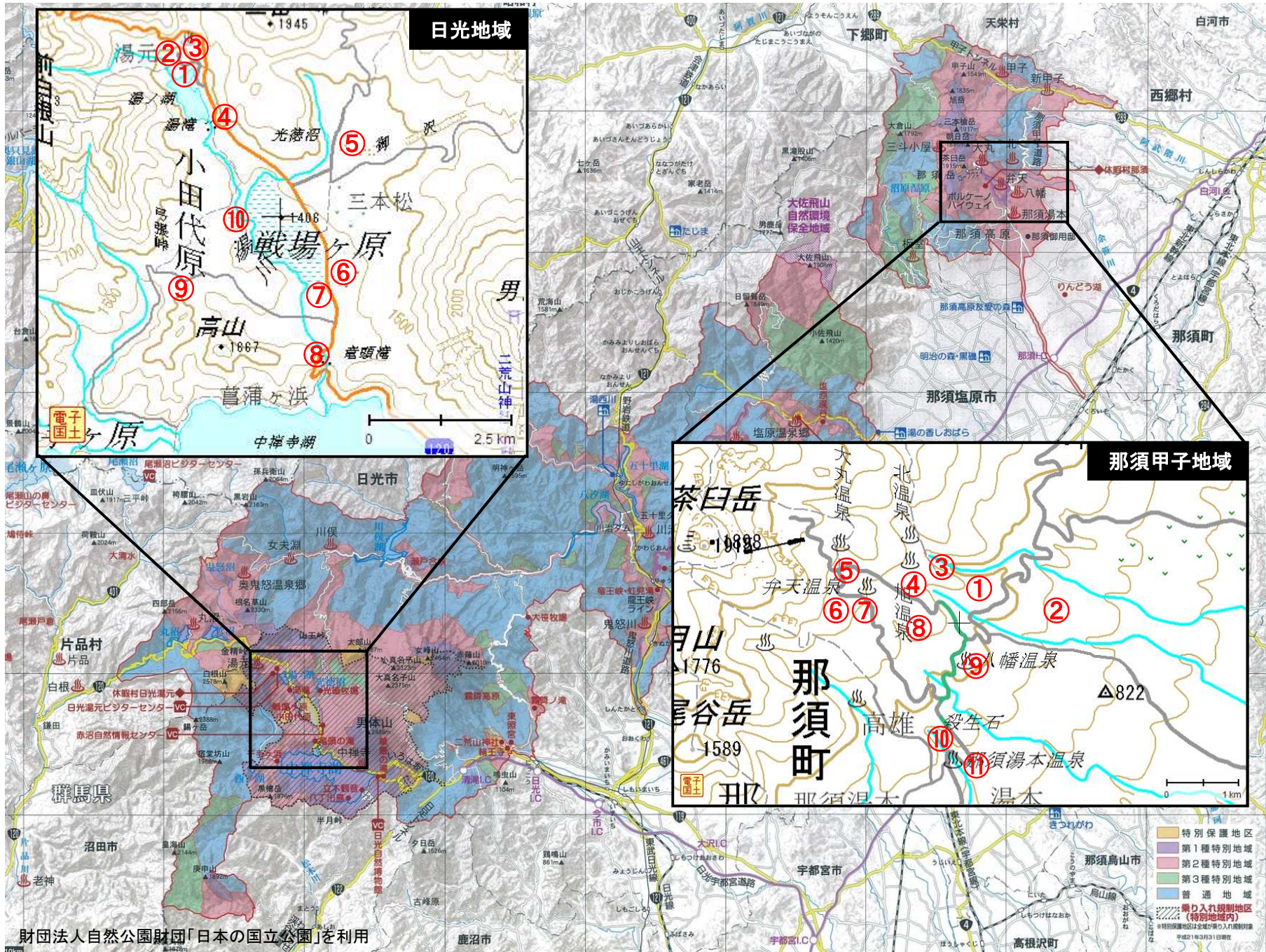
公園名	地点番号	調査地点		平成23年度	平成24年度	平成25年度	平成26年度	平成27年度
日光国立公園 日光地域	①	湯の湖周回線道路(歩道) (レストハウス地区)	調査日	2011/12/14	2012/5/15	2013/5/9	2014/5/14	2015/5/20
			空間線量 (μ Sv/h)	0.09	0.09	0.10	0.10	0.09
	②	湯元博物展示施設 (ビジターセンター)	調査日	2011/12/14	2012/5/15	2013/5/9	2014/5/14	2015/5/20
			空間線量 (μ Sv/h)	0.10	0.11	0.11	0.11	0.10
	③	湯元園地(泉源遊歩道)	調査日	2011/12/14	2012/5/16	2013/5/8	2014/5/13	2015/5/20
			空間線量 (μ Sv/h)	0.09	0.09	0.08	0.08	0.08
	④	湯の湖周回線道路(歩道) (湖尻地区)	調査日	2011/12/14	2012/5/16	2013/5/8	2014/5/13	2015/5/19
			空間線量 (μ Sv/h)	0.08	0.07	0.07	0.07	0.06
	⑤	光徳園地(トイレ、駐車場、園地)	調査日	2011/12/14	2012/5/16	2013/5/9	2014/5/14	2015/5/19
			空間線量 (μ Sv/h)	0.09	0.09	0.08	0.08	0.07
⑥	三本松園地(トイレ周辺)	調査日	2011/12/14	2012/5/15	2013/5/9	2014/5/14	2015/5/19	
		空間線量 (μ Sv/h)	0.11	0.11	0.10	0.09	0.09	
⑦	戦場ヶ原周回線道路(歩道) (赤沼地区)	調査日	2011/12/14	2012/5/16	2013/5/8	2014/5/13	2015/5/19	
		空間線量 (μ Sv/h)	0.09	0.09	0.07	0.06	0.06	
⑧	戦場ヶ原植生復元施設事業 (竜頭の滝上部)	調査日	2011/12/14	2012/5/15	2013/5/8	2014/5/13	2015/5/19	
		空間線量 (μ Sv/h)	0.10	0.10	0.08	0.07	0.07	
⑨	戦場ヶ原植生復元施設事業 (小田代ヶ原)	調査日	2011/12/14	2012/5/16	2013/5/9	2014/5/14	2015/5/19	
		空間線量 (μ Sv/h)	0.08	0.09	0.08	0.08	0.07	
⑩	戦場ヶ原周回線道路(歩道) (泉門池地区)	調査日	2011/12/14	2012/5/16	2013/5/8	2014/5/13	2015/5/19	
		空間線量 (μ Sv/h)	0.06	0.06	0.05	0.04	0.04	
日光国立公園 那須甲子地域	①	那須高原園地 (那須平成の森・ふれあいの森)	調査日	2011/12/12,13	2012/5/11	2013/5/10	2014/5/16	2015/5/21
			空間線量 (μ Sv/h)	0.17	0.16	0.14	0.11	0.10
	②	那須高原園地 (那須平成の森・学びの森)	調査日	2011/12/12,13	2012/5/11,12	2013/5/10	2014/5/16	2015/5/21
			空間線量 (μ Sv/h)	0.19	0.20	0.15	0.13	0.11
	③	那須高原園地(駒止の滝)	調査日	2011/12/13	2012/5/11	2013/5/10	2014/5/16	2015/5/21
			空間線量 (μ Sv/h)	0.15	0.15	0.12	0.10	0.10
	④	那須高原野営場	調査日		2012/5/10	2013/5/10	2014/5/15	2015/5/22
			空間線量 (μ Sv/h)	-	0.15	0.12	0.10	0.09
	⑤	那須高原園地 (大丸園地)	調査日		2012/5/10	2013/5/9	2014/5/17	2015/5/21
			空間線量 (μ Sv/h)	-	0.12	0.10	0.09	0.08
	⑥	那須高原園地 (小丸山園地)	調査日		2012/5/11	2013/5/11	2014/5/17	2015/5/21
空間線量 (μ Sv/h)			-	0.15	0.12	0.10	0.09	
⑦	那須高原園地 (那須高原駐車場)	調査日		2012/5/10	2013/5/11	2014/5/17	2015/5/22	
		空間線量 (μ Sv/h)	-	0.12	0.10	0.09	0.09	
⑧	那須自然研究路	調査日		2012/5/10	2013/5/9	2014/5/15	2015/5/22	
		空間線量 (μ Sv/h)	-	0.17	0.13	0.11	0.10	
⑨	八幡つつじ園地	調査日		2012/5/10	2013/5/9	2014/5/15	2015/5/20	
		空間線量 (μ Sv/h)	-	0.23	0.18	0.14	0.13	
⑩	那須高原園地(殺生石園地)	調査日	2011/12/13	2012/5/12	2013/5/9	2014/5/15	2015/5/20	
		空間線量 (μ Sv/h)	0.20	0.19	0.14	0.12	0.11	
⑪	那須高原博物展示施設 (ビジターセンター)	調査日	2011/12/12	2012/5/12	2013/5/9	2014/5/15	2015/5/20	
		空間線量 (μ Sv/h)	0.13	0.14	0.12	0.10	0.10	
磐梯朝日国立公園 裏磐梯地域	①	五色沼東園地	調査日	2011/12/8	2012/5/25	2013/5/14	2014/5/8	2015/5/19
			空間線量 (μ Sv/h)	0.21	0.20	0.18	0.15	0.14
②	裏磐梯園地	調査日		2012/5/25	2013/5/14	2014/5/8	2015/5/19	
		空間線量 (μ Sv/h)	-	0.16	0.16	0.13	0.11	
磐梯朝日国立公園 浄土平地域	③	浄土平博物展示施設 (ビジターセンター)	調査日		2012/5/25	2013/5/15	2014/5/12	2015/5/21
			空間線量 (μ Sv/h)	-	0.07	0.09	0.07	0.07

※平成23年度の「-」の地点では測定を実施していない。

■ 磐梯朝日国立公園内調査地点位置図



■ 日光国立公園内調査地点位置図



財団法人自然公園財団「日本の国立公園」を利用