

「森のめぐみのおとりよせ」によるカーボン・オフセット推進事業

EVI(1)の仕組みを通じて、木の出口(2)をコンセプトに間伐材をはじめとする未利用木材の流通を推進する販売サイト「森のめぐみのおとりよせ」を通じて、個人向けカーボン・オフセットを推進します。

森のめぐみのおとりよせ

「森のめぐみのおとりよせ」専用サイトより自分の好みの商品を選択し、購入します。



「森のめぐみのおとりよせ」 2013年10月1日リリース

<http://morinomegumi.kinodeguchi.jp/>

選択した商品の購入費用の一部は、自動的にクレジットの購入資金として森を守る活動のために還流されます。

に加え、自らの意思によりそのクレジットの購入を自分の支援したい地域(3)から選択してアドオンすることができ、そのオフセット用途は以下から選択できます。

A. 製品の配送に係るCO₂

B. 製品の製造に係るCO₂

C. 個人が1日の生活において排出するCO₂

アドオンして購入したクレジットの数量に応じて証明書が発行され、商品とともにお手元に届きます。

- CO₂=1tの支援に対しては、森林支援先の事業者から証明書(たて)が発行されます。
- 1t未満の支援につきましては、森のめぐみのおとりよせが発行するオリジナル証明書をサイトよりダウンロードすることができます。



(1)

EVIとは、カルビー株式会社カルネコ事業部が運営する、環境貢献を目的とした「日本の森と水と空気を守る」プラットフォーム「Eco Value Interchange」の略称です。

<http://www.evic.jp/evi>

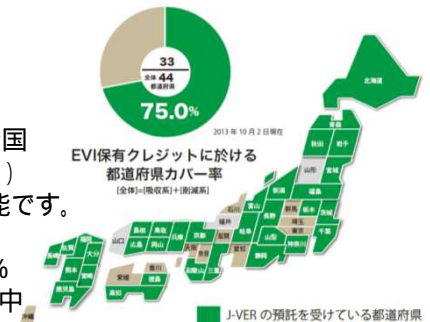


木の出口 (2)

木の出口はEVIが提唱する森林保護活動支援のために間伐材をはじめ未利用国産材の有効利用を促進して各地の事業者と商品開発を進め商品購入と同時に日本全国の森林支援につなげるしくみです。

(3)

EVIに登録のある日本全国52プロジェクト(J-VER)から支援先の選択が可能です。(25年10月現在)
都道府県カバー率75%
100%に向けて活動推進中



(お問い合わせ) カルビー株式会社カルネコ事業部 鈴木有 TEL03-5220-6234 e-mail y.suzuki@calbee.co.jp