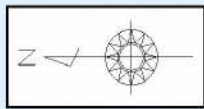

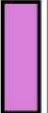
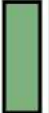
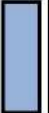
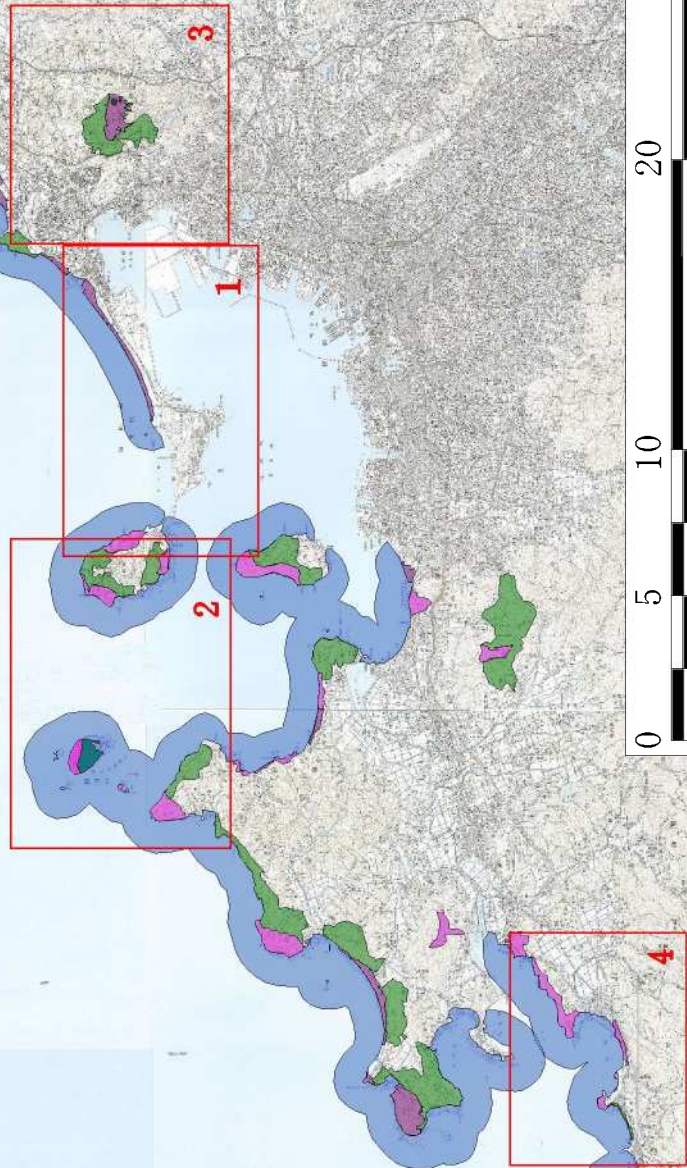
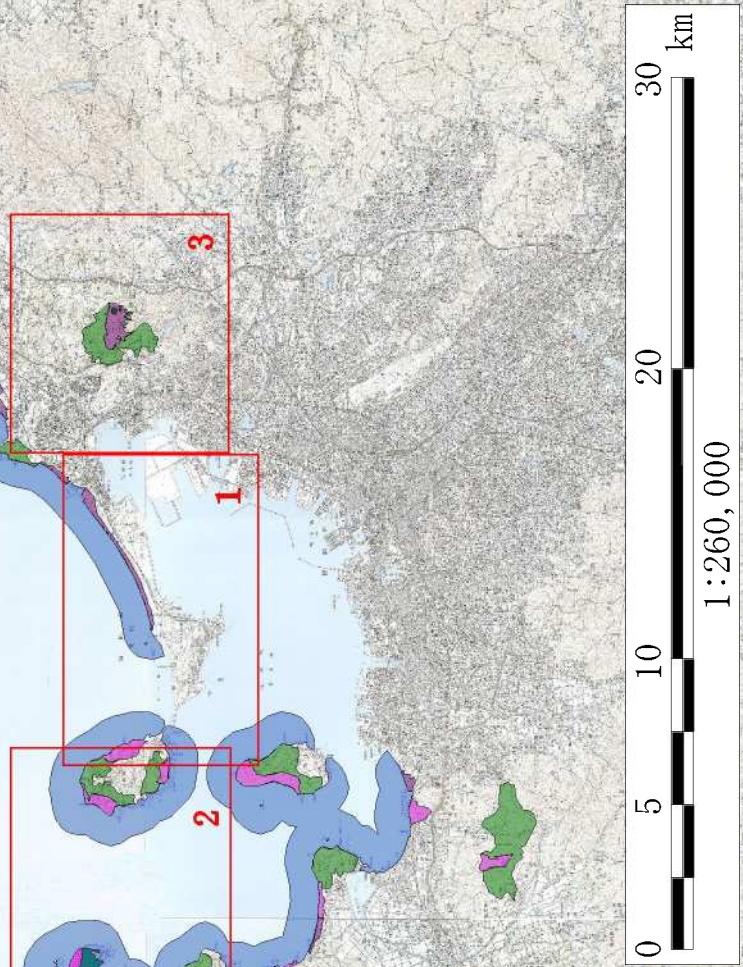


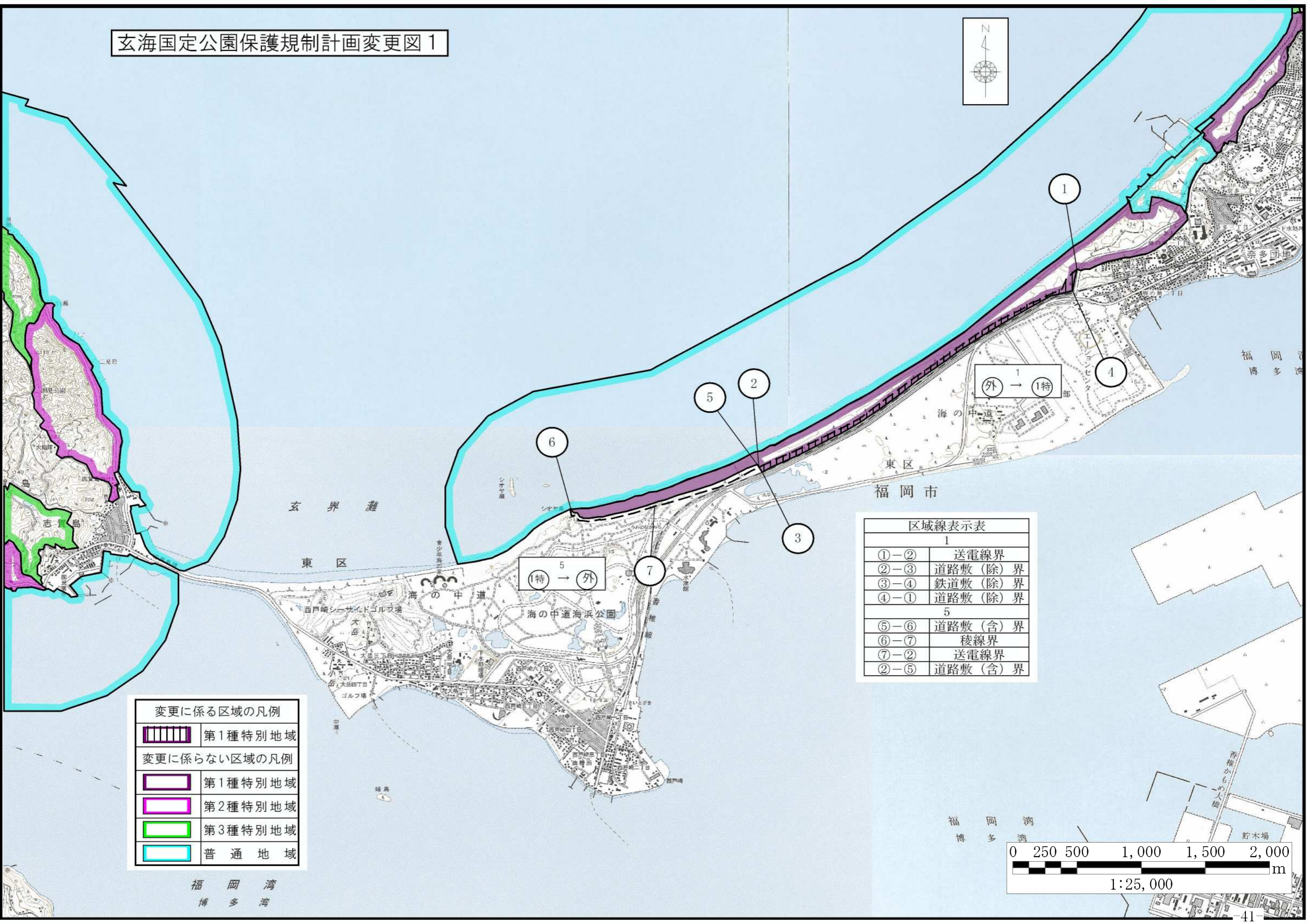
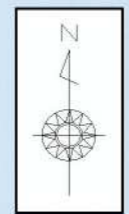
玄海国定公園保護規制計画変更図位置図



凡例	
	第1種特別地域
	第2種特別地域
	第3種特別地域
	普通地域



玄海国定公園保護規制計画変更図 1

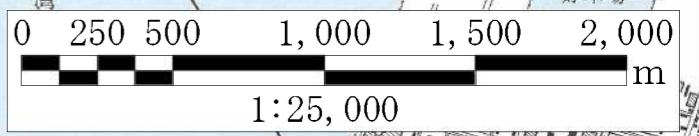


変更に係る区域の凡例

	第1種特別地域
変更に係らない区域の凡例	
	第1種特別地域
	第2種特別地域
	第3種特別地域
	普通地域

区域線表示表

1	
①-②	送電線界
②-③	道路敷(除)界
③-④	鉄道敷(除)界
④-①	道路敷(除)界
5	
⑤-⑥	道路敷(含)界
⑥-⑦	稜線界
⑦-②	送電線界
②-⑤	道路敷(含)界

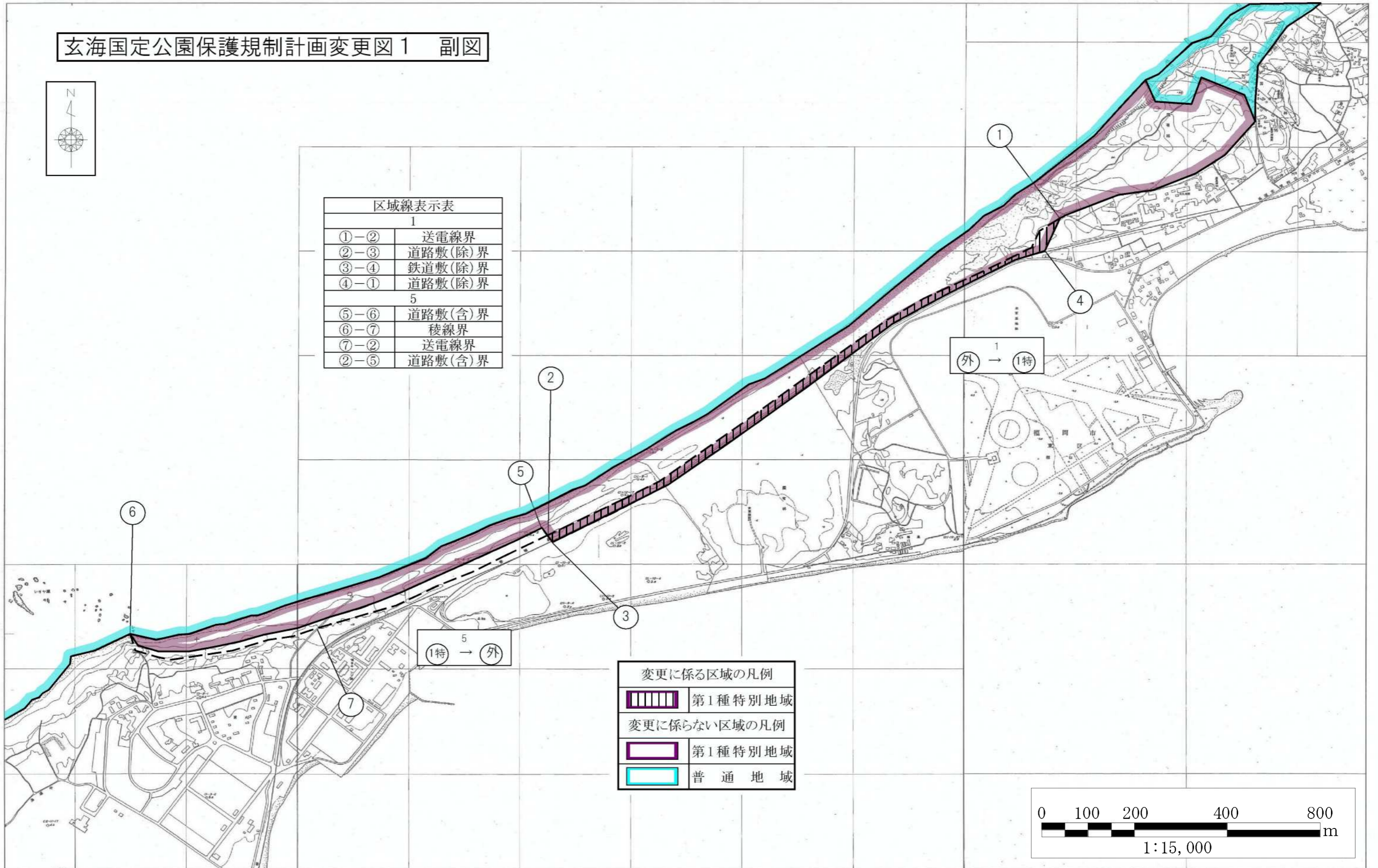


福岡湾
博多湾

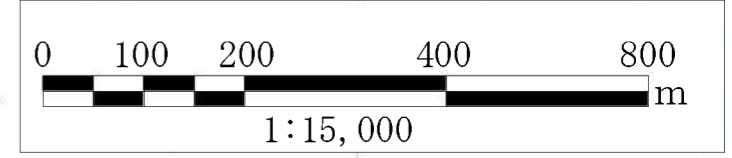
玄海国定公園保護規制計画変更図1 副図



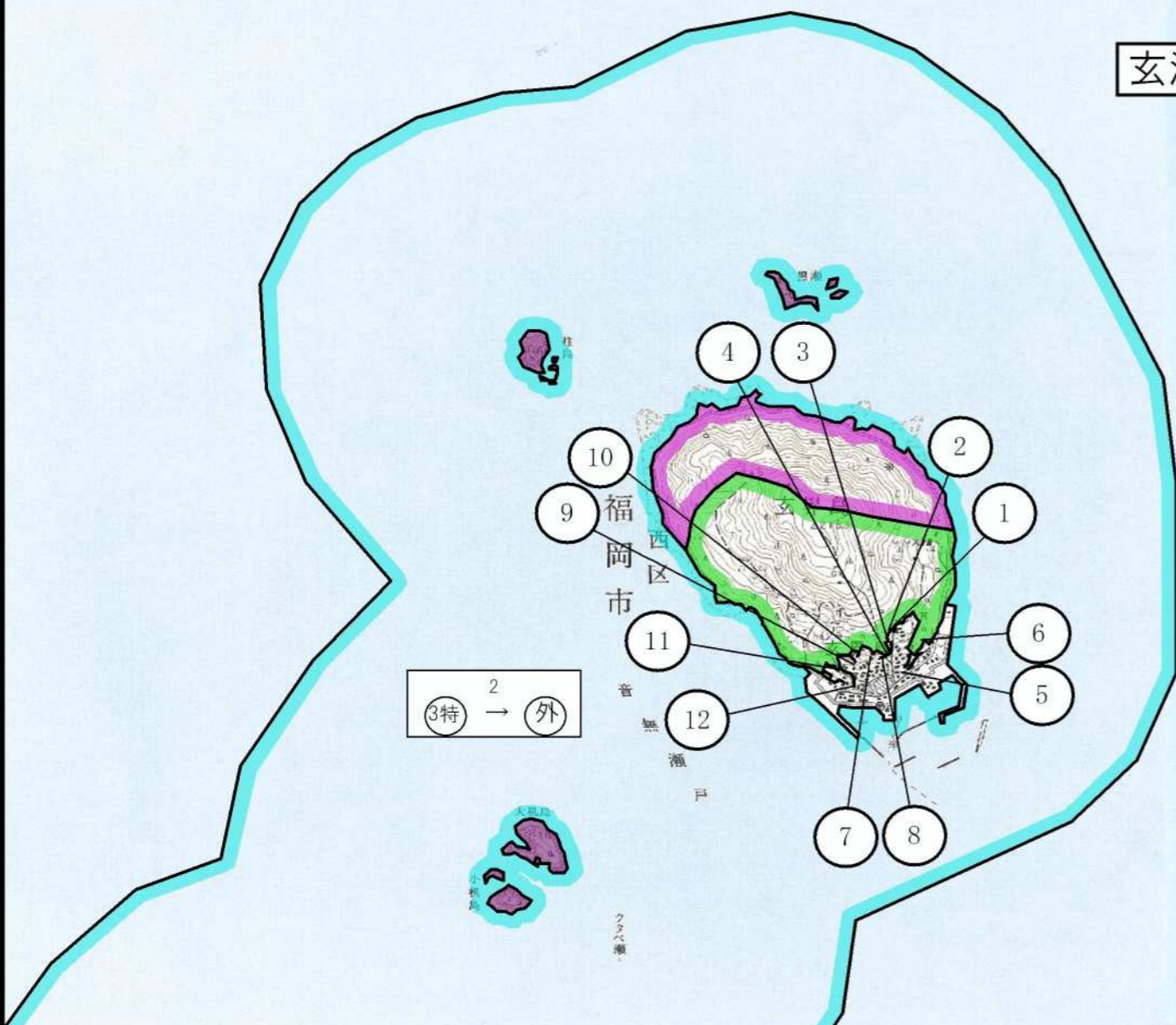
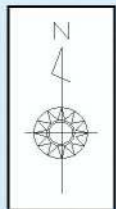
区域線表示表	
1	
①-②	送電線界
②-③	道路敷(除)界
③-④	鉄道敷(除)界
④-①	道路敷(除)界
5	
⑤-⑥	道路敷(含)界
⑥-⑦	稜線界
⑦-②	送電線界
②-⑤	道路敷(含)界



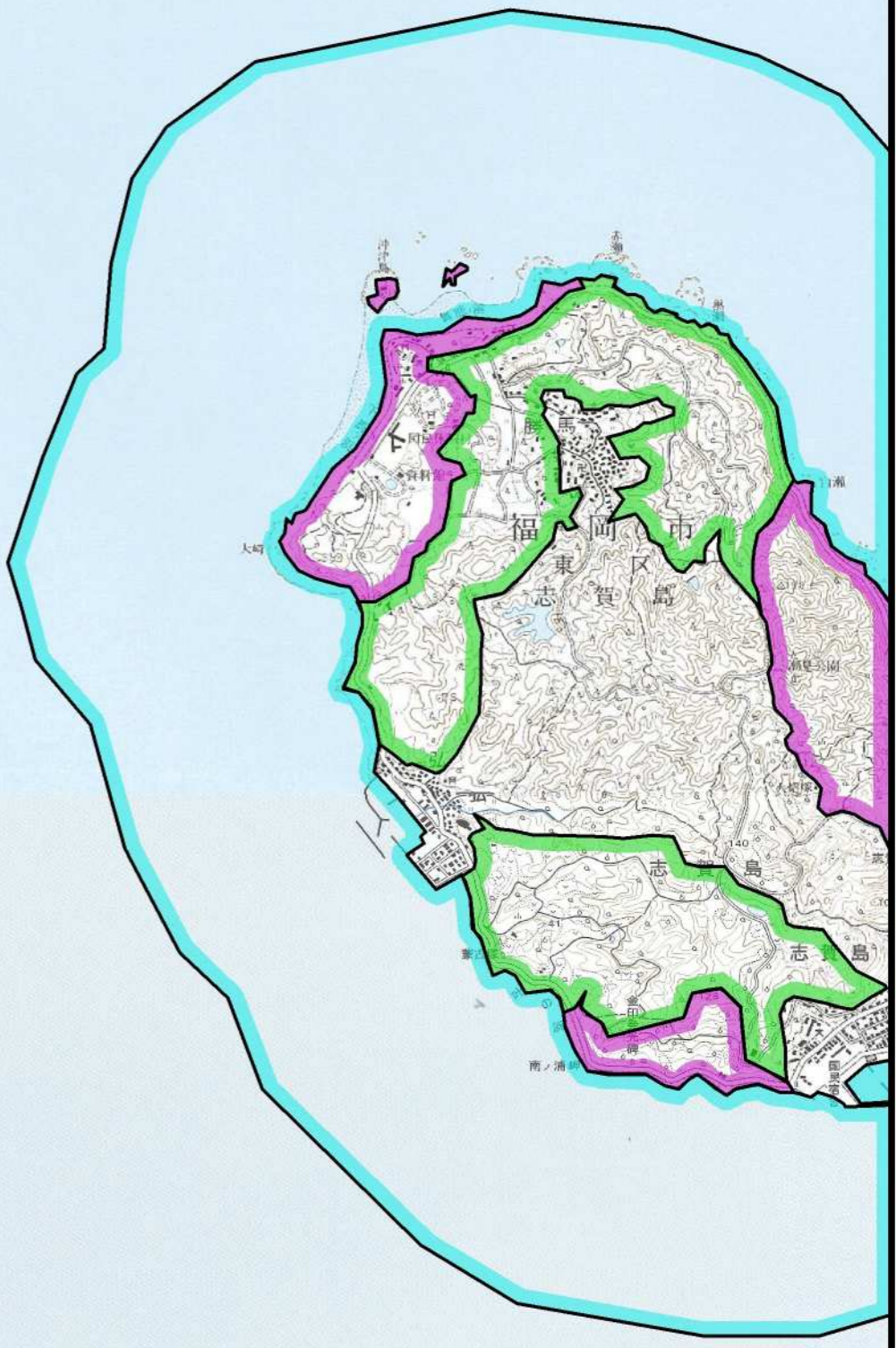
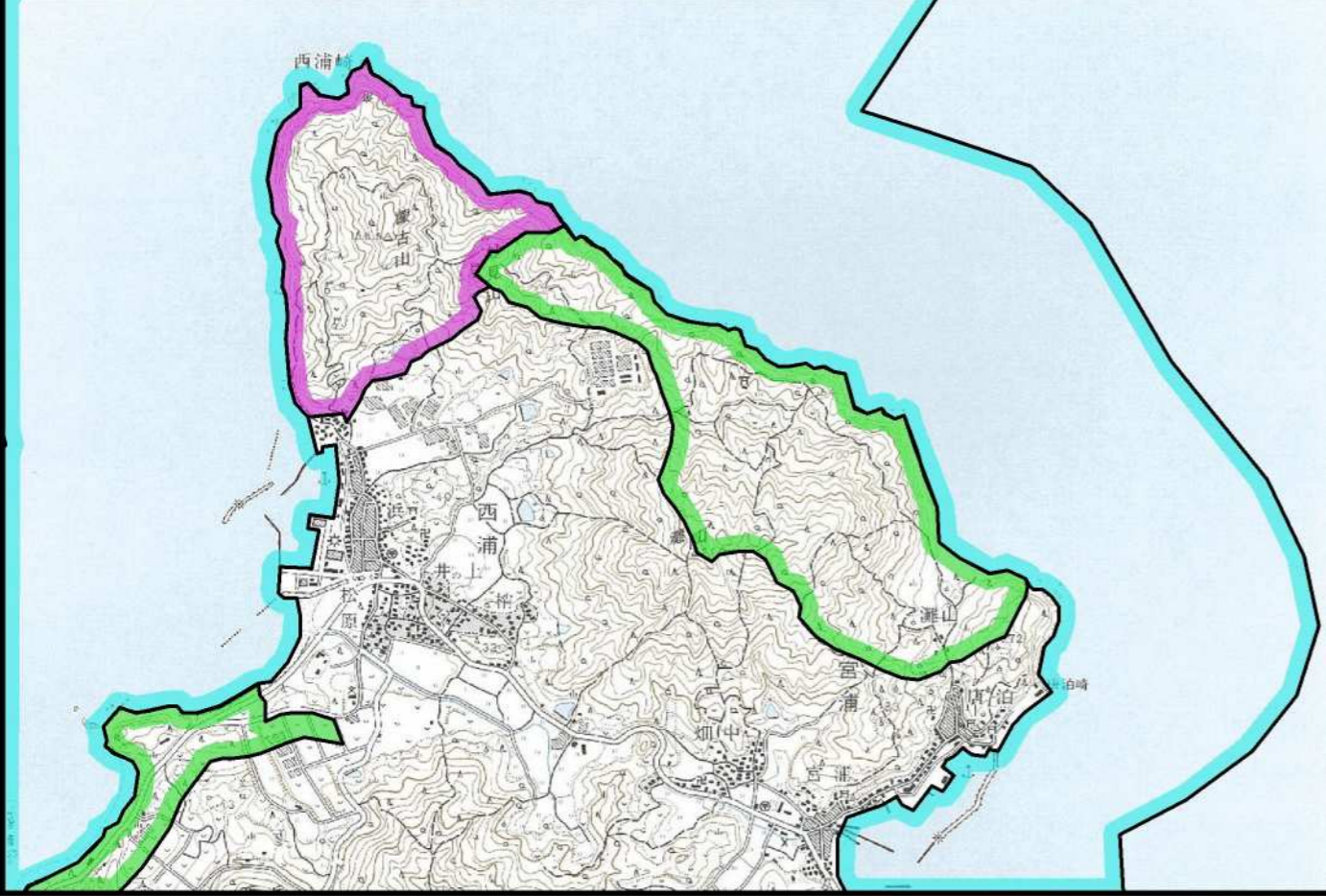
変更に係る区域の凡例	
	第1種特別地域
変更に係らない区域の凡例	
	第1種特別地域
	普通地域



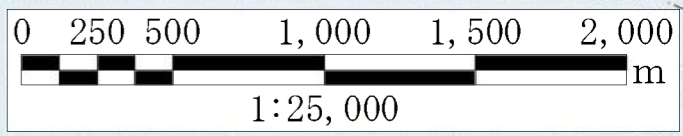
玄海国定公園保護規制計画変更図 2



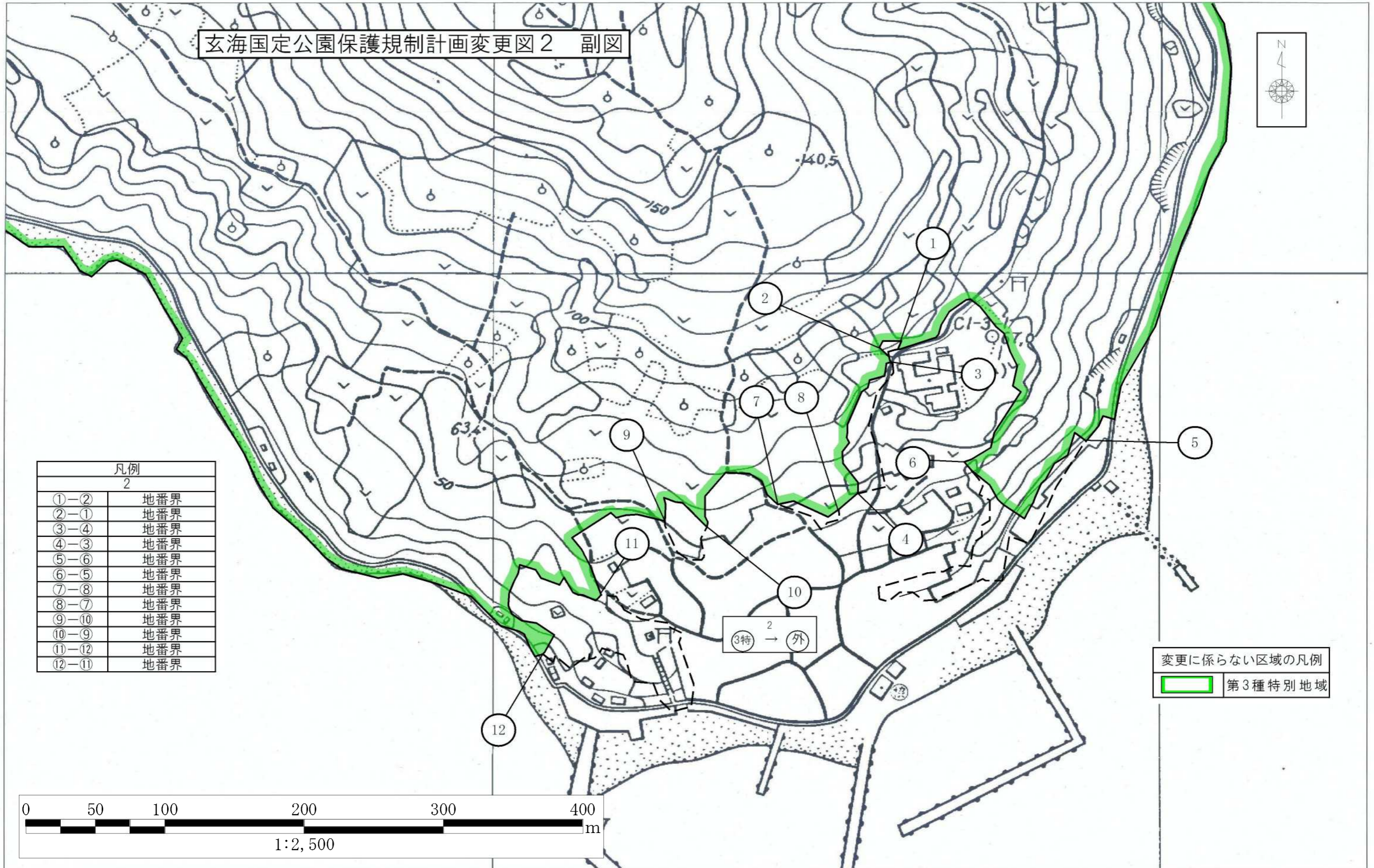
凡例	
2	
①-②	地番界
②-①	地番界
③-④	地番界
④-③	地番界
⑤-⑥	地番界
⑥-⑤	地番界
⑦-⑧	地番界
⑧-⑦	地番界
⑨-⑩	地番界
⑩-⑨	地番界
⑪-⑫	地番界
⑫-⑪	地番界



変更に係らない区域の凡例	
	第1種特別地域
	第2種特別地域
	第3種特別地域
	普通地域




玄海国定公園保護規制計画変更図2 副図



凡例	
2	
①-②	地番界
②-①	地番界
③-④	地番界
④-③	地番界
⑤-⑥	地番界
⑥-⑤	地番界
⑦-⑧	地番界
⑧-⑦	地番界
⑨-⑩	地番界
⑩-⑨	地番界
⑪-⑫	地番界
⑫-⑪	地番界

③特 → ②外

変更に係らない区域の凡例	
	第3種特別地域

