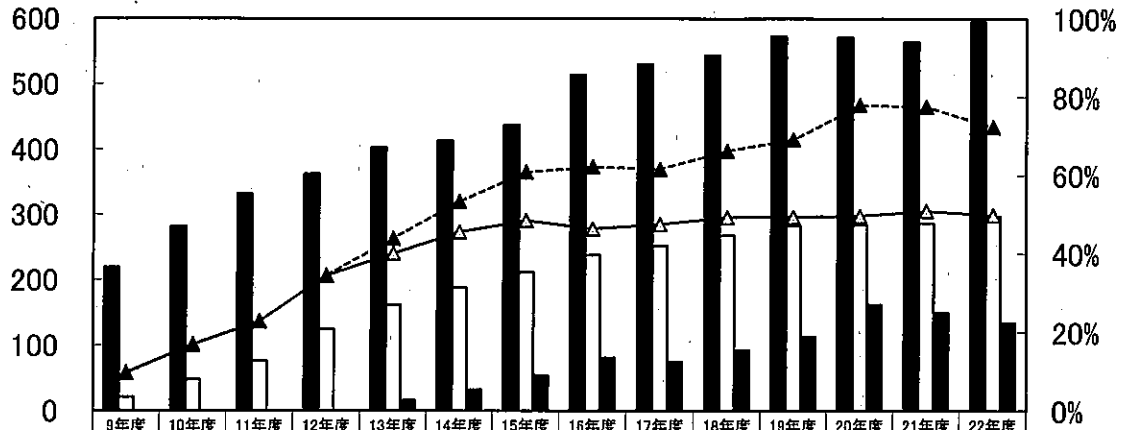


ペットボトルの生産量と分別収集量等の推移

(千トン)



■ 生産量・販売量※	219	282	332	362	403	413	437	514	530	544	573	571	564	595
□ 市町村分別収集量	21	48	76	125	162	188	212	238	252	268	283	284	287	297
■ 回収量【事業系】※※	-	-	-	-	16	32	54	81	75	92	113	162	150	134
—▲— 回収率	9.8%	16.9%	22.8%	34.5%	40.1%	45.6%	48.5%	46.4%	47.6%	49.3%	49.4%	49.7%	50.9%	49.9%
---▲--- 回収率【事業系含む】	-	-	-	-	44.0%	53.4%	60.9%	62.3%	61.7%	66.3%	69.2%	78.0%	77.5%	72.4%

※平成17年度から販売量

※※【事業系】についてはPETボトルリサイクル推進協議会による調査。平成17年度からボトル回収量。