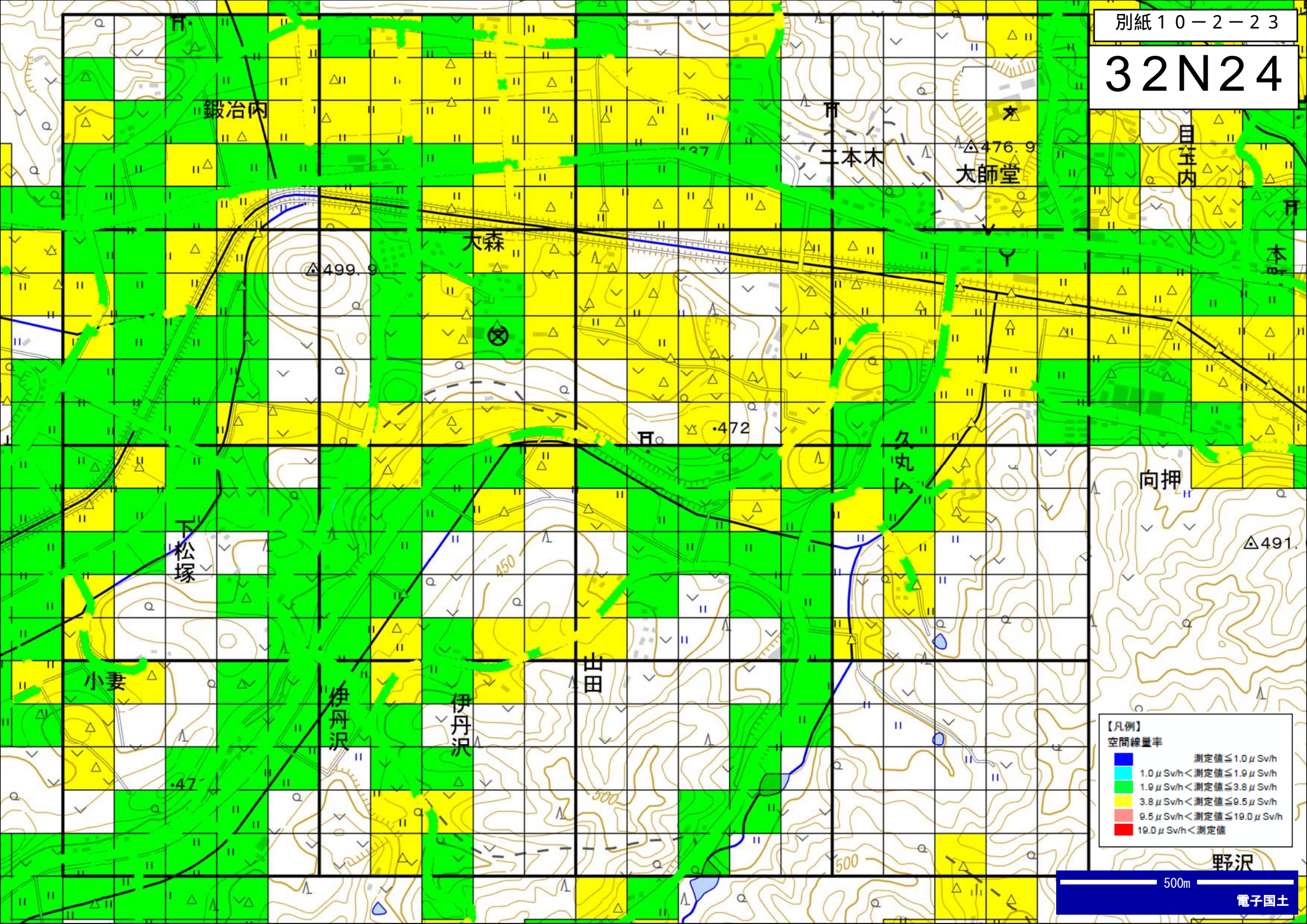
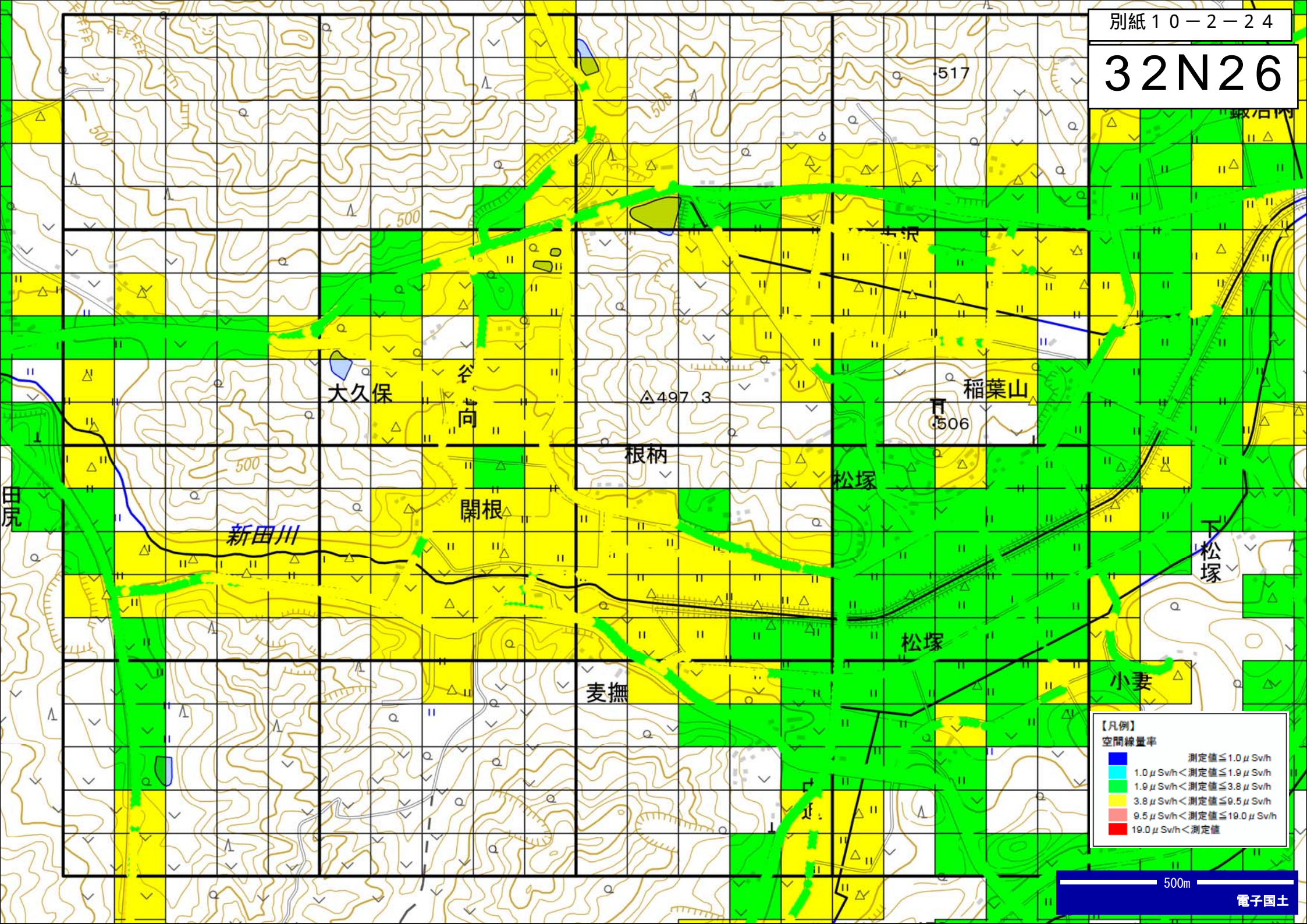


32N24



【凡例】
空間線量率

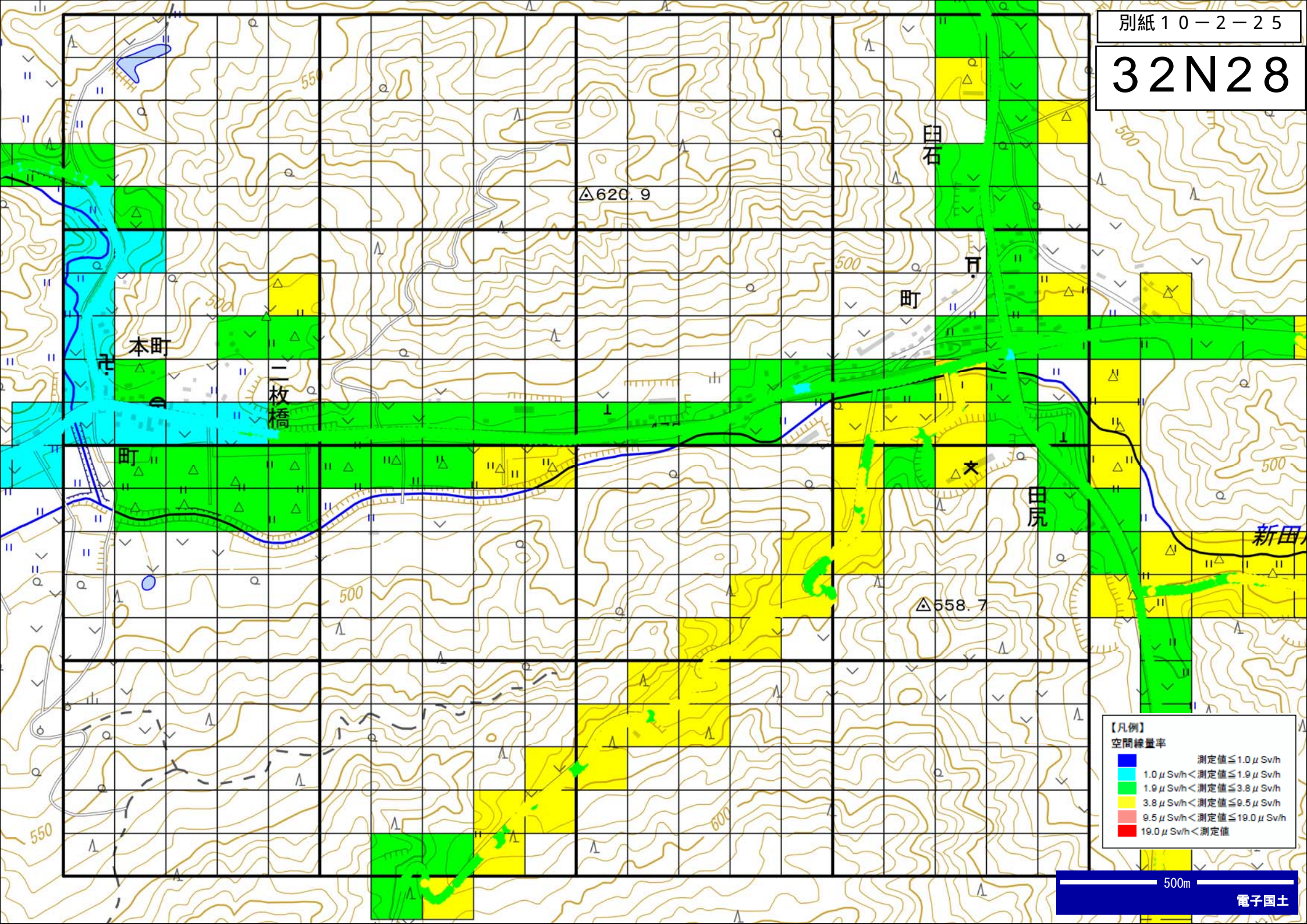
Blue	測定値 ≤ 1.0 μSv/h
Green	1.0 μSv/h < 測定値 ≤ 1.9 μSv/h
Yellow	1.9 μSv/h < 測定値 ≤ 3.8 μSv/h
Orange	3.8 μSv/h < 測定値 ≤ 9.5 μSv/h
Red	9.5 μSv/h < 測定値 ≤ 19.0 μSv/h



【凡例】
空間線量率

Blue	測定値 $\leq 1.0 \mu\text{Sv/h}$
Light Blue	$1.0 \mu\text{Sv/h} < \text{測定値} \leq 1.9 \mu\text{Sv/h}$
Green	$1.9 \mu\text{Sv/h} < \text{測定値} \leq 3.8 \mu\text{Sv/h}$
Yellow	$3.8 \mu\text{Sv/h} < \text{測定値} \leq 9.5 \mu\text{Sv/h}$
Red	$9.5 \mu\text{Sv/h} < \text{測定値} \leq 19.0 \mu\text{Sv/h}$

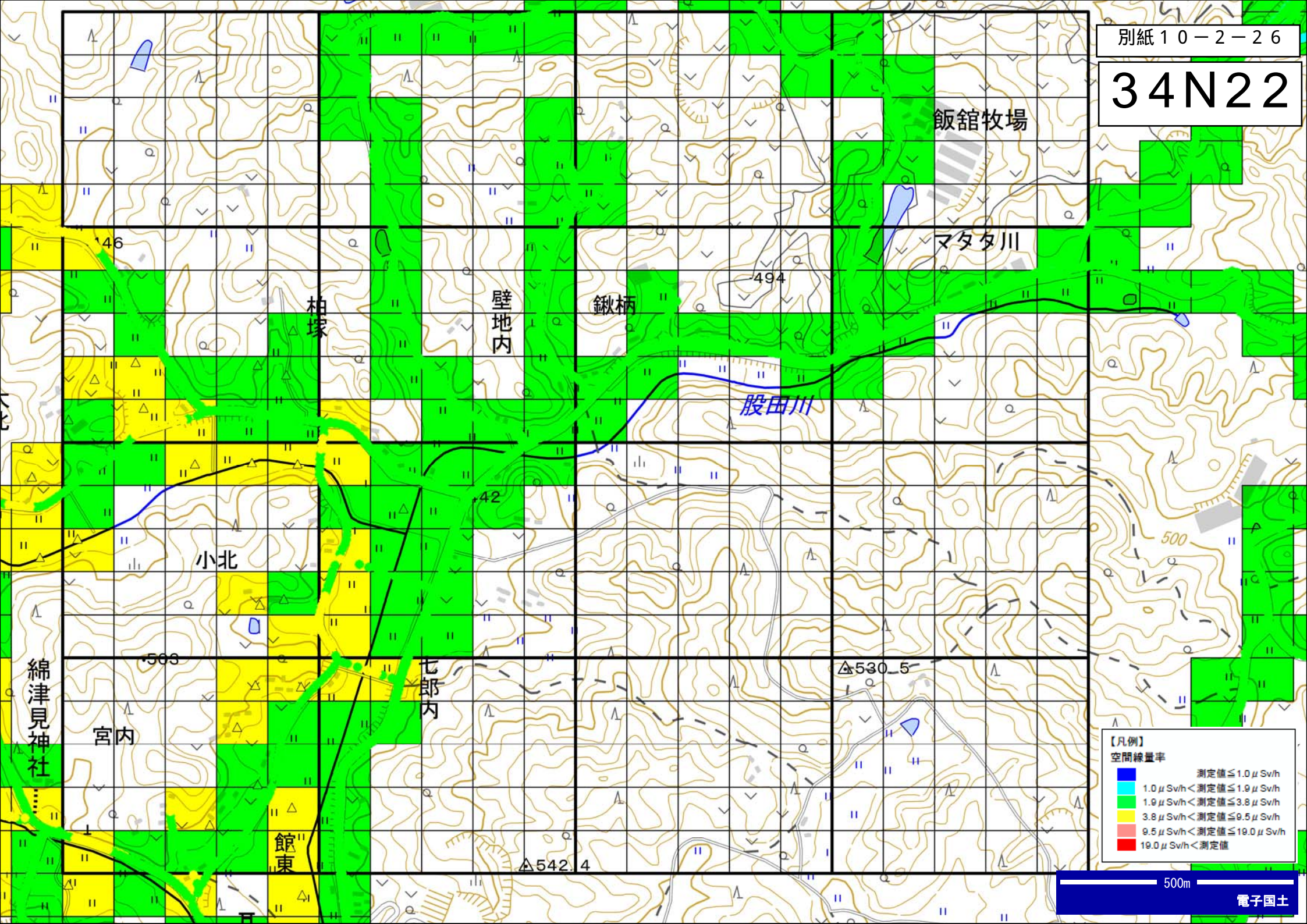
32N28



【凡例】
空間線量率

測定値 ≤ 1.0 μSv/h
1.0 μSv/h < 測定値 ≤ 1.9 μSv/h
1.9 μSv/h < 測定値 ≤ 3.8 μSv/h
3.8 μSv/h < 測定値 ≤ 9.5 μSv/h
9.5 μSv/h < 測定値 ≤ 19.0 μSv/h
19.0 μSv/h < 測定値

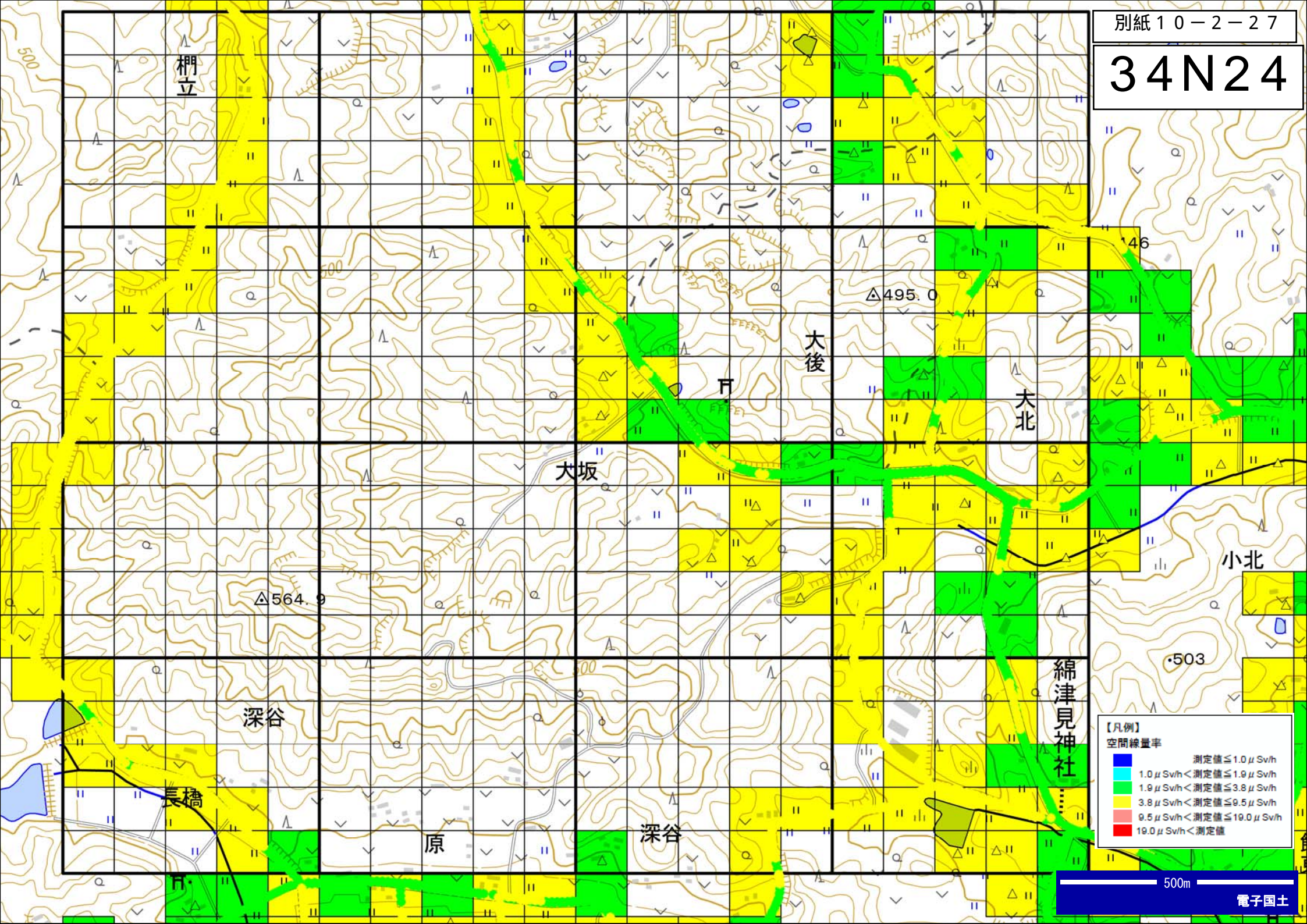
34N22



【凡例】
空間線量率

Blue	測定値 ≤ 1.0 μSv/h
Cyan	1.0 μSv/h < 測定値 ≤ 1.9 μSv/h
Green	1.9 μSv/h < 測定値 ≤ 3.8 μSv/h
Yellow	3.8 μSv/h < 測定値 ≤ 9.5 μSv/h
Red	9.5 μSv/h < 測定値 ≤ 19.0 μSv/h

34N24

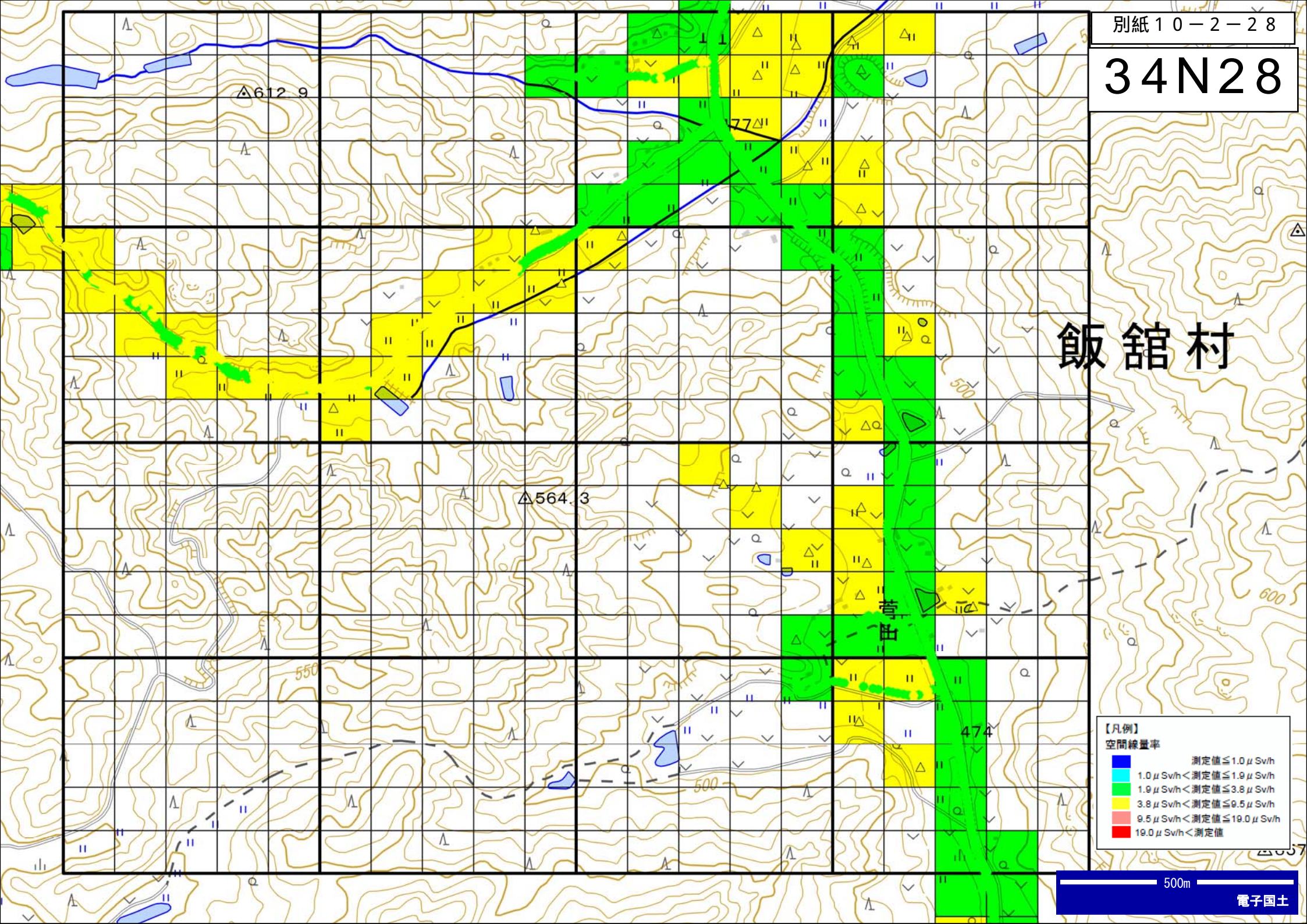


【凡例】
空間線量率

Blue	測定値 ≤ 1.0 μSv/h
Cyan	1.0 μSv/h < 測定値 ≤ 1.9 μSv/h
Green	1.9 μSv/h < 測定値 ≤ 3.8 μSv/h
Yellow	3.8 μSv/h < 測定値 ≤ 9.5 μSv/h
Orange	9.5 μSv/h < 測定値 ≤ 19.0 μSv/h
Red	19.0 μSv/h < 測定値

34N28

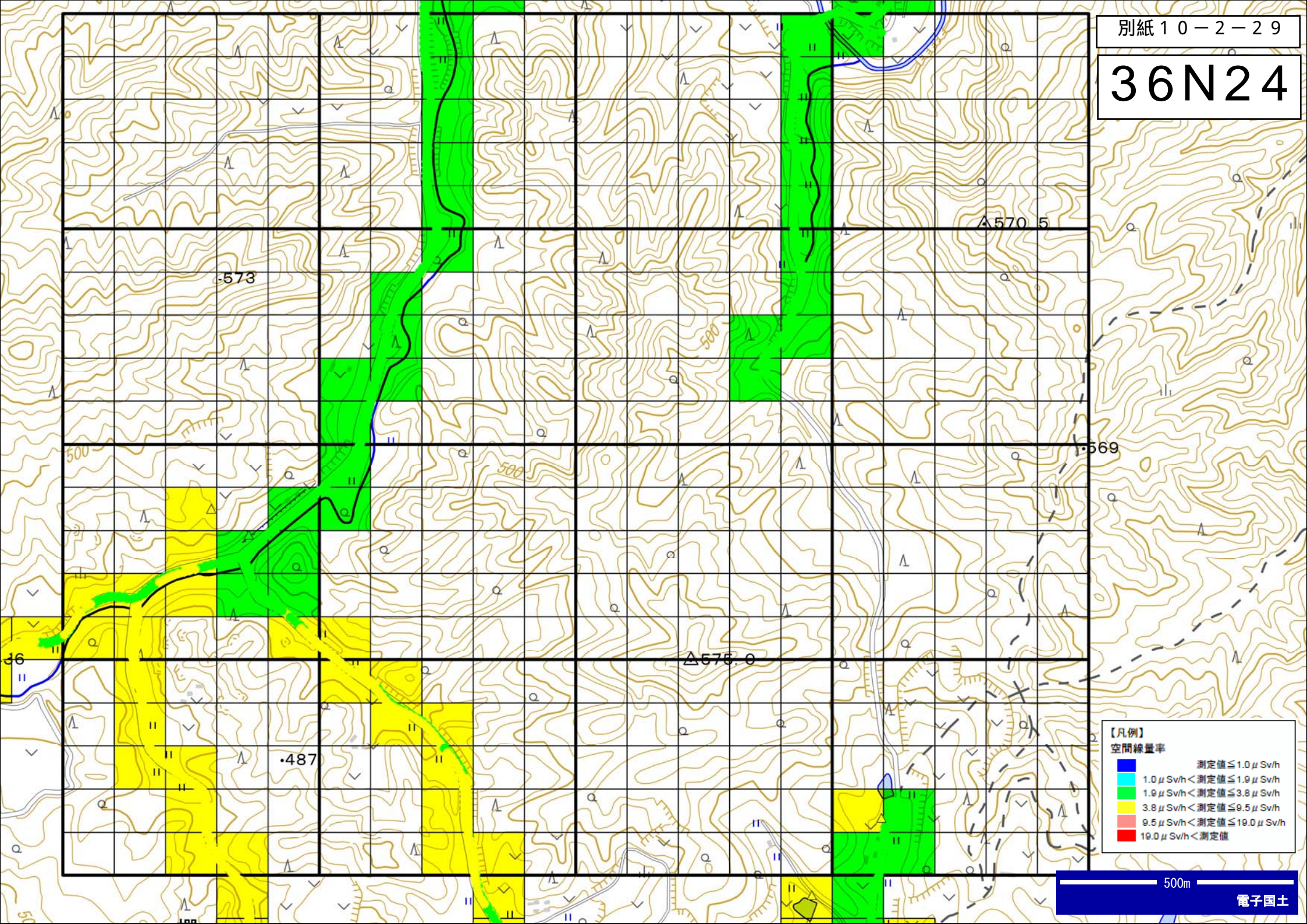
飯舘村



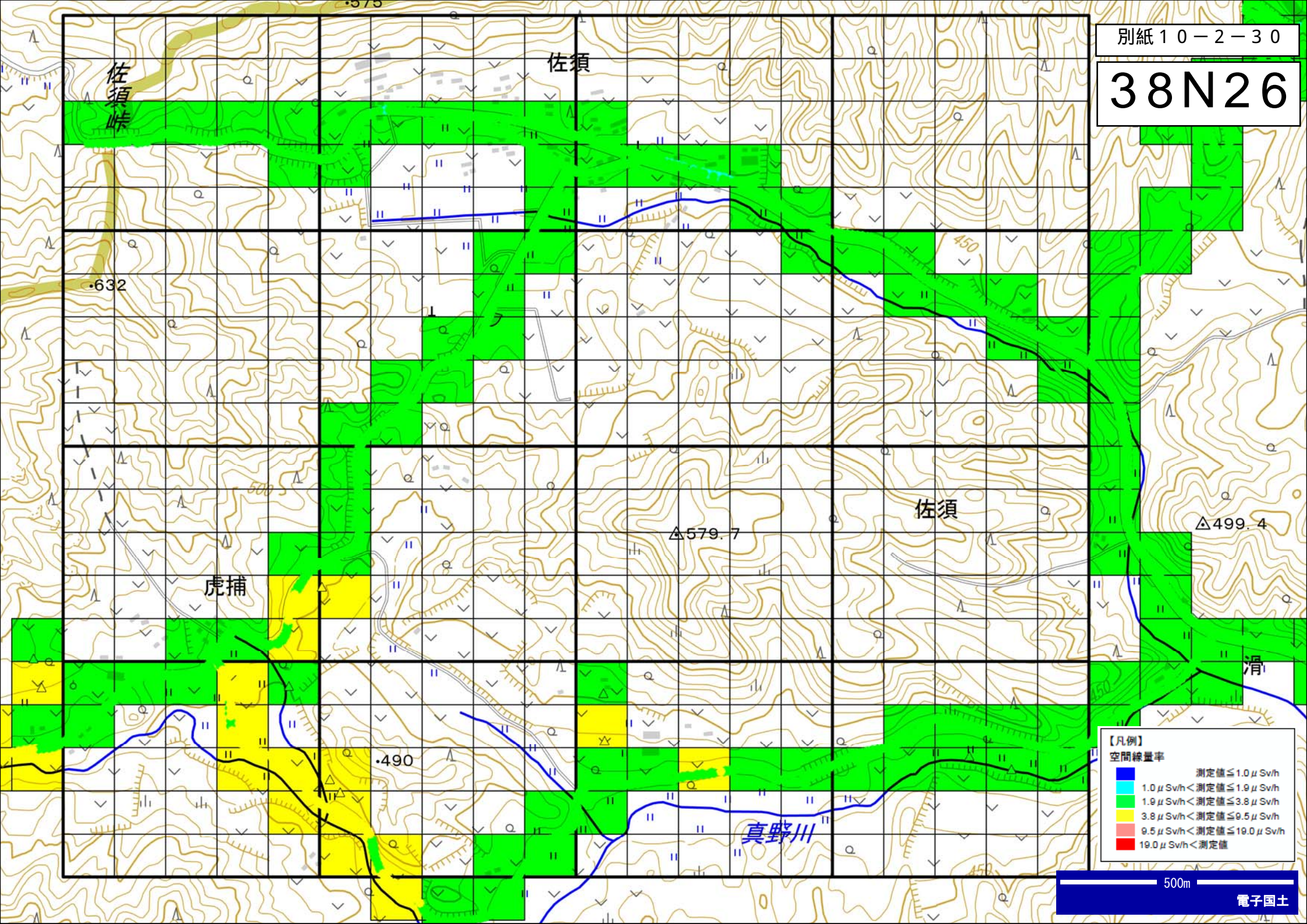
【凡例】
空間線量率

Blue	測定値 ≤ 1.0 μSv/h
Cyan	1.0 μSv/h < 測定値 ≤ 1.9 μSv/h
Green	1.9 μSv/h < 測定値 ≤ 3.8 μSv/h
Yellow	3.8 μSv/h < 測定値 ≤ 9.5 μSv/h
Red	9.5 μSv/h < 測定値 ≤ 19.0 μSv/h
Dark Red	19.0 μSv/h < 測定値

36N24



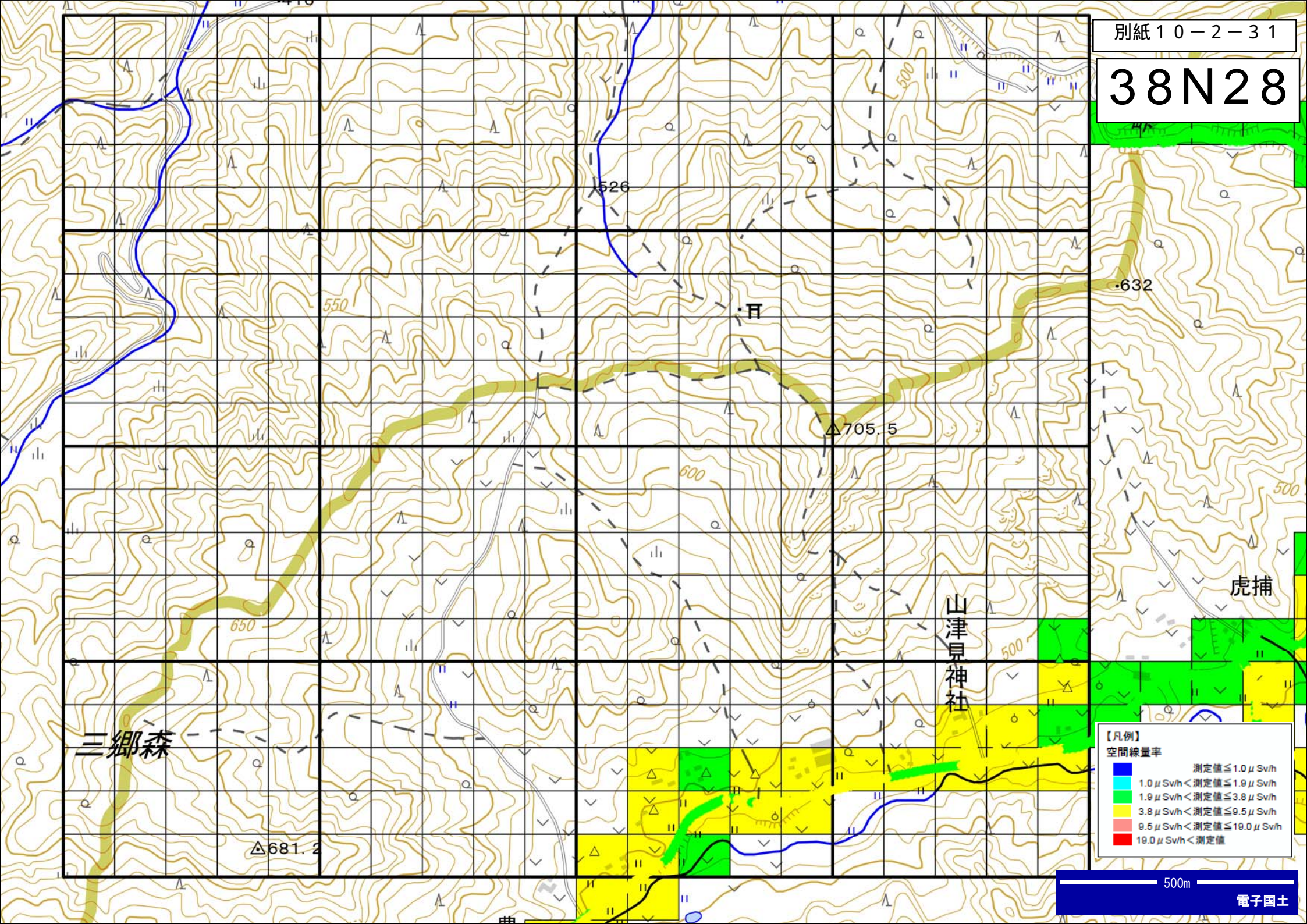
- 【凡例】
空間線量率
- 測定値 $\leq 1.0 \mu\text{Sv/h}$
 - $1.0 \mu\text{Sv/h} < \text{測定値} \leq 1.9 \mu\text{Sv/h}$
 - $1.9 \mu\text{Sv/h} < \text{測定値} \leq 3.8 \mu\text{Sv/h}$
 - $3.8 \mu\text{Sv/h} < \text{測定値} \leq 9.5 \mu\text{Sv/h}$
 - $9.5 \mu\text{Sv/h} < \text{測定値} \leq 19.0 \mu\text{Sv/h}$
 - $19.0 \mu\text{Sv/h} < \text{測定値}$



【凡例】
空間線量率

■	測定値 ≤ 1.0 μSv/h
■	1.0 μSv/h < 測定値 ≤ 1.9 μSv/h
■	1.9 μSv/h < 測定値 ≤ 3.8 μSv/h
■	3.8 μSv/h < 測定値 ≤ 9.5 μSv/h
■	9.5 μSv/h < 測定値 ≤ 19.0 μSv/h
■	19.0 μSv/h < 測定値

38N28



三郷森

山津見神社

虎捕

【凡例】
空間線量率

Blue	測定値 ≤ 1.0 μSv/h
Cyan	1.0 μSv/h < 測定値 ≤ 1.9 μSv/h
Green	1.9 μSv/h < 測定値 ≤ 3.8 μSv/h
Yellow	3.8 μSv/h < 測定値 ≤ 9.5 μSv/h
Red	9.5 μSv/h < 測定値 ≤ 19.0 μSv/h
Dark Red	19.0 μSv/h < 測定値

500m