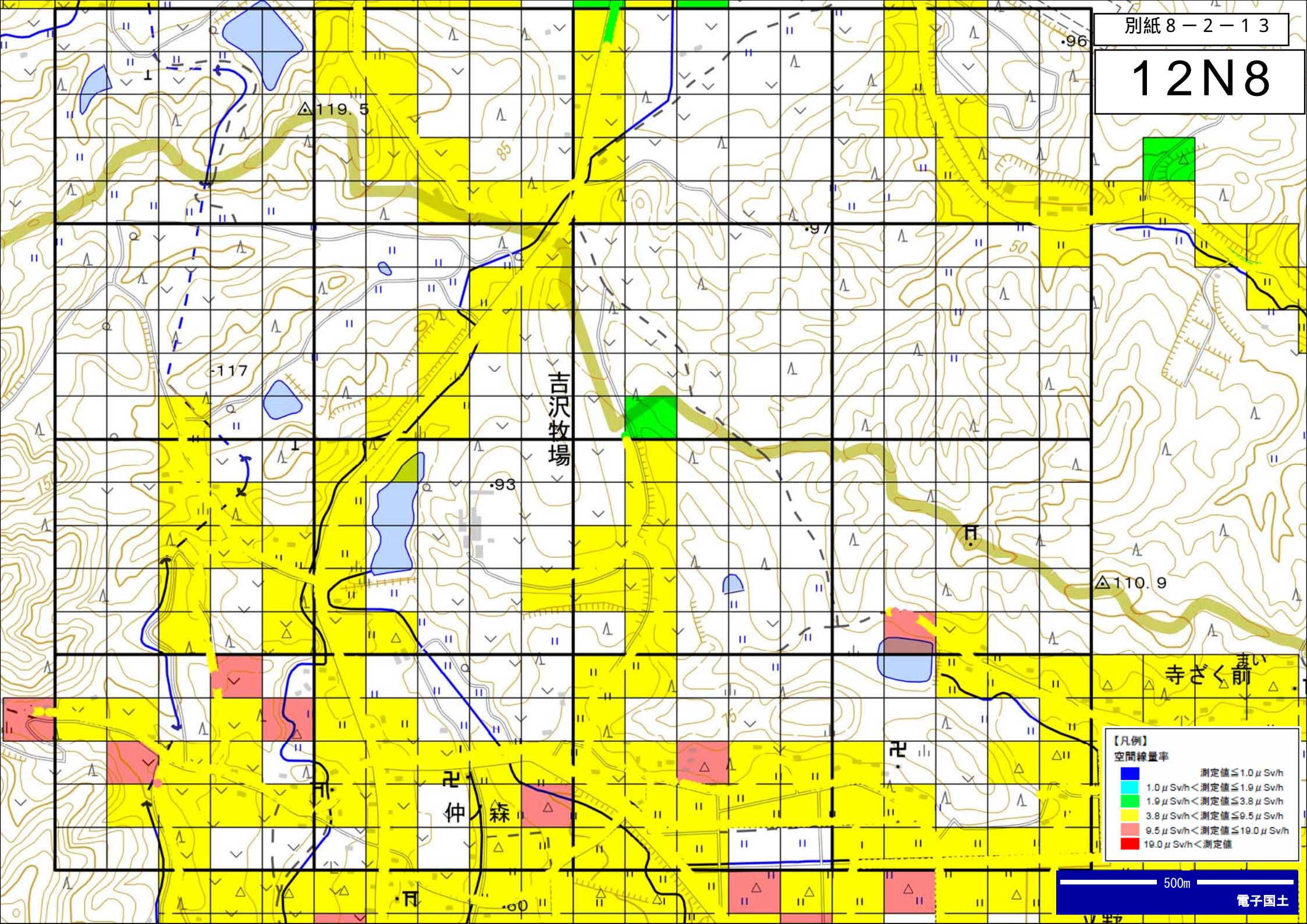


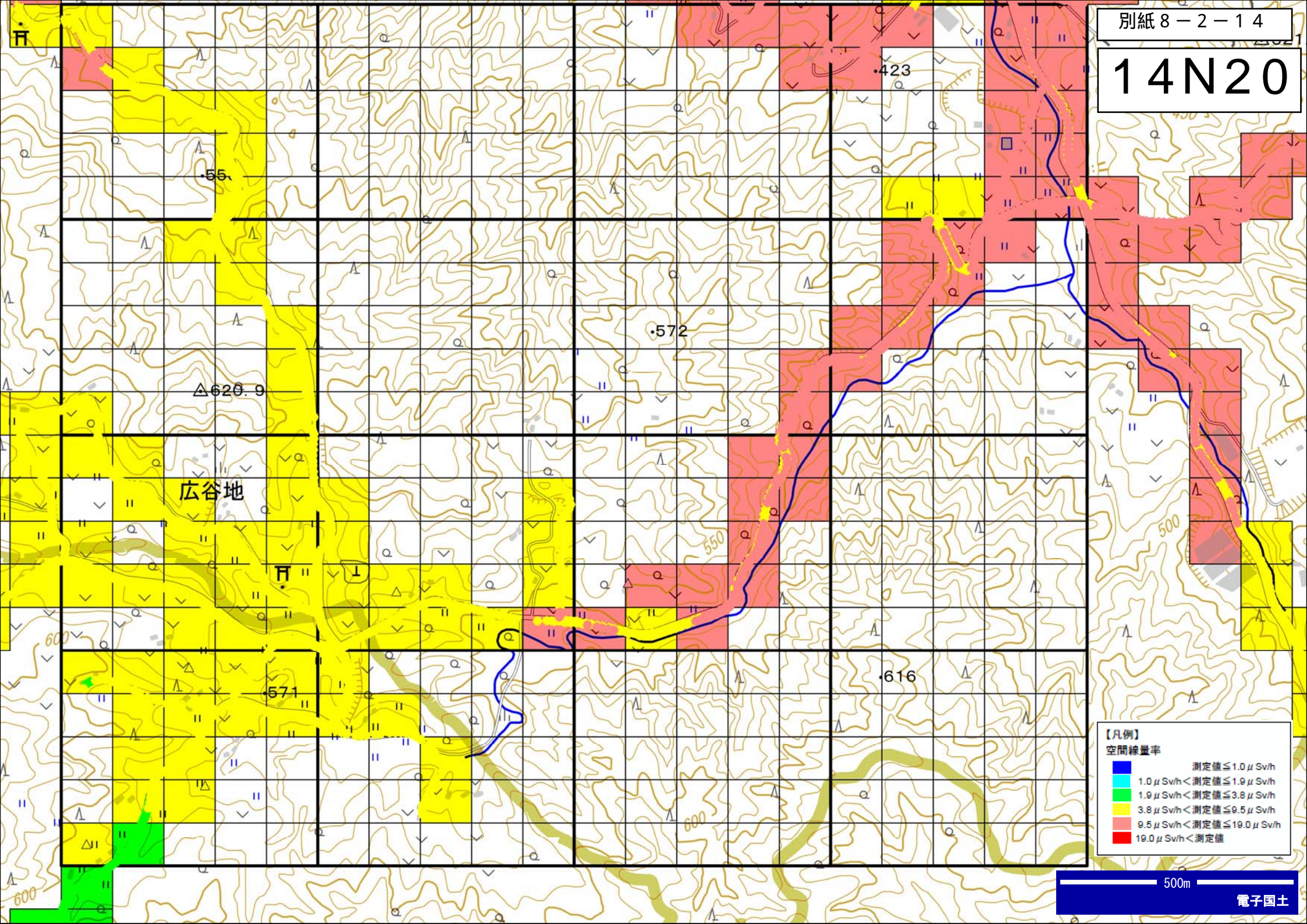
12N8



【凡例】
空間線量率

Blue	測定値 ≤ 1.0 μSv/h
Cyan	1.0 μSv/h < 測定値 ≤ 1.9 μSv/h
Green	1.9 μSv/h < 測定値 ≤ 3.8 μSv/h
Yellow	3.8 μSv/h < 測定値 ≤ 9.5 μSv/h
Orange	9.5 μSv/h < 測定値 ≤ 19.0 μSv/h
Red	19.0 μSv/h < 測定値

14N20



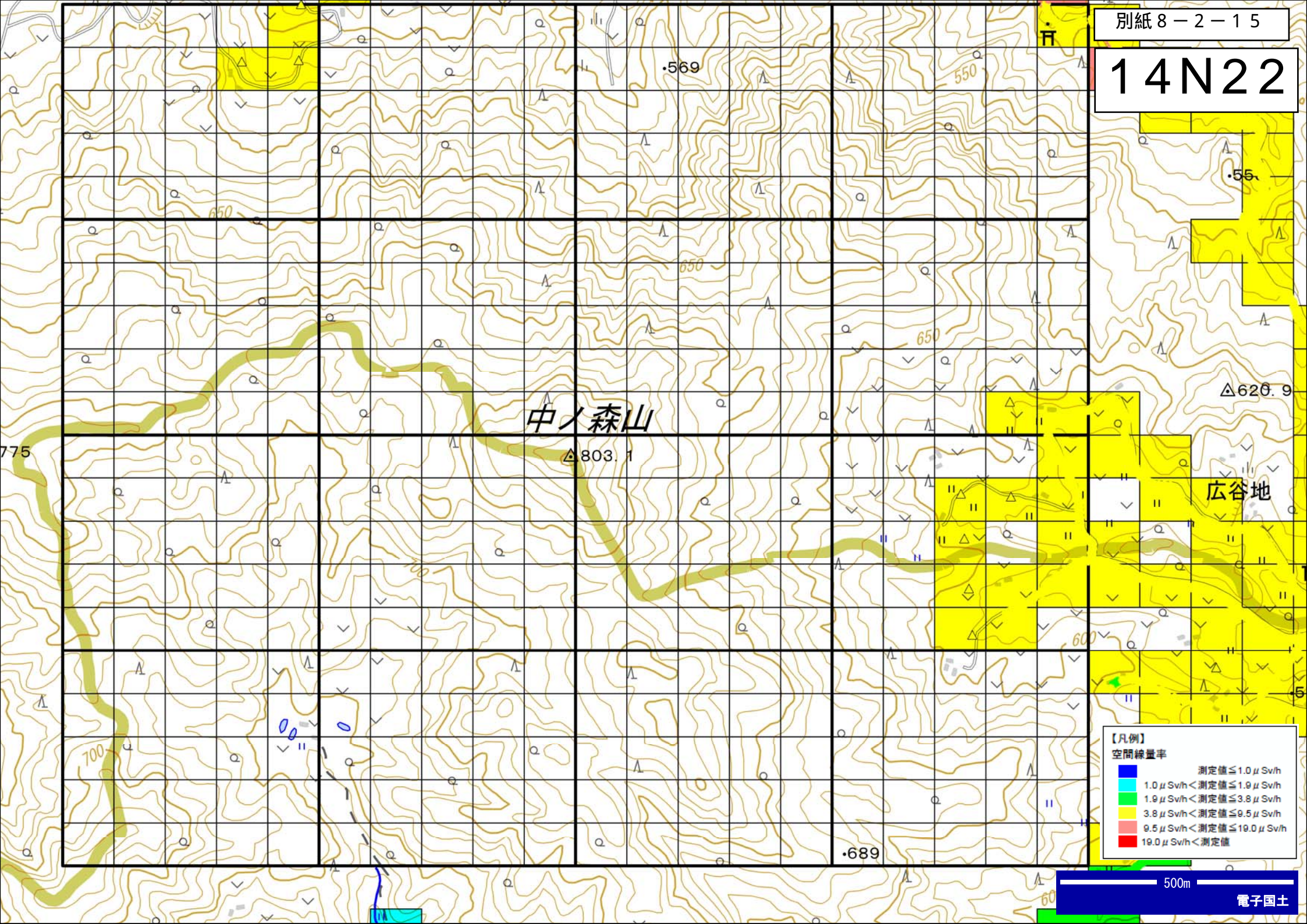
広谷地

【凡例】
空間線量率

■ (Blue)	測定値 ≤ 1.0 μSv/h
■ (Cyan)	1.0 μSv/h < 測定値 ≤ 1.9 μSv/h
■ (Green)	1.9 μSv/h < 測定値 ≤ 3.8 μSv/h
■ (Yellow)	3.8 μSv/h < 測定値 ≤ 9.5 μSv/h
■ (Red)	9.5 μSv/h < 測定値 ≤ 19.0 μSv/h
■ (Dark Red)	19.0 μSv/h < 測定値

500m

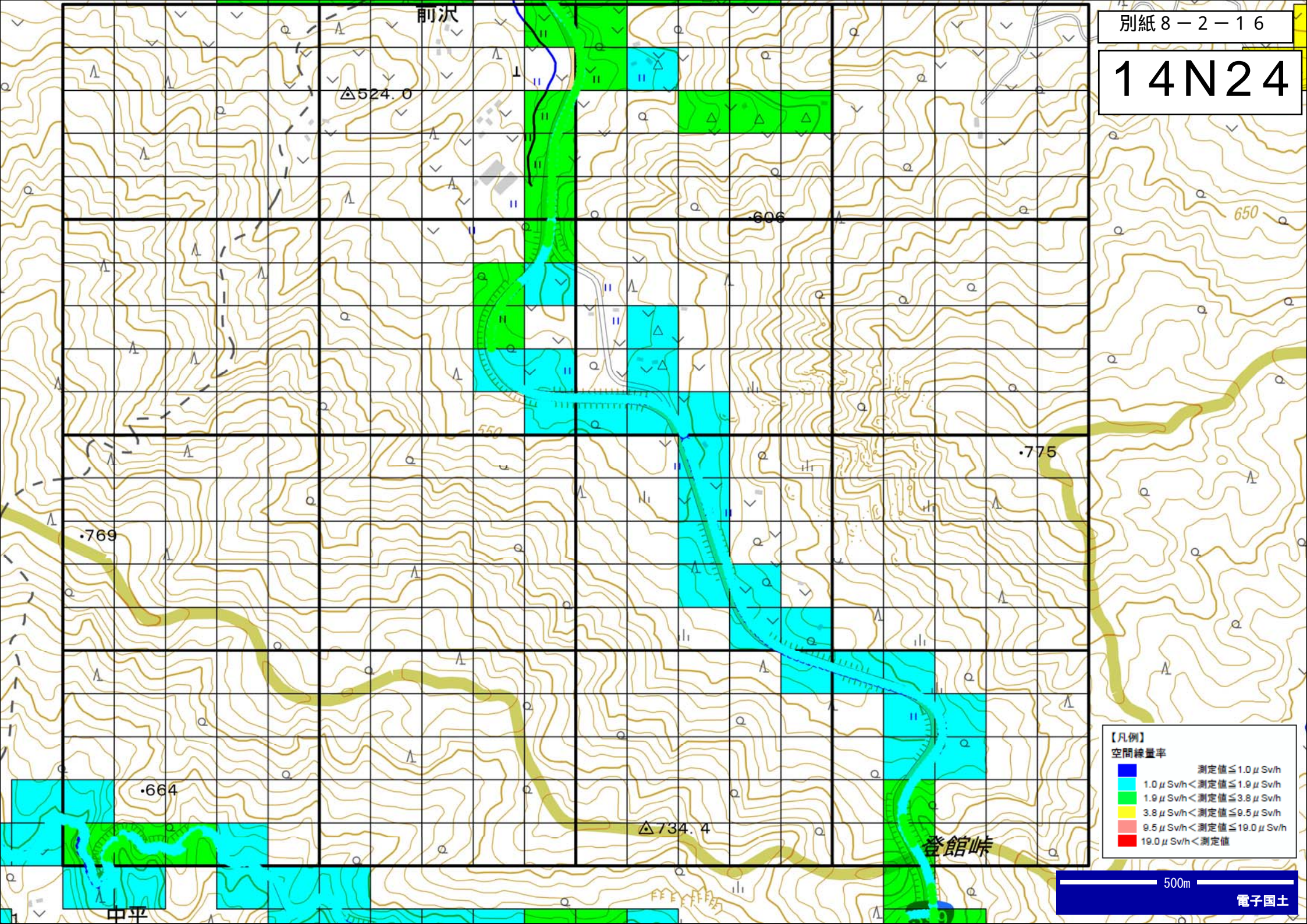
14N22



【凡例】
空間線量率

測定値 ≤ 1.0 μSv/h	測定値 ≤ 1.0 μSv/h
1.0 μSv/h < 測定値 ≤ 1.9 μSv/h	1.9 μSv/h < 測定値 ≤ 3.8 μSv/h
1.9 μSv/h < 測定値 ≤ 3.8 μSv/h	3.8 μSv/h < 測定値 ≤ 9.5 μSv/h
3.8 μSv/h < 測定値 ≤ 9.5 μSv/h	9.5 μSv/h < 測定値 ≤ 19.0 μSv/h
9.5 μSv/h < 測定値 ≤ 19.0 μSv/h	19.0 μSv/h < 測定値

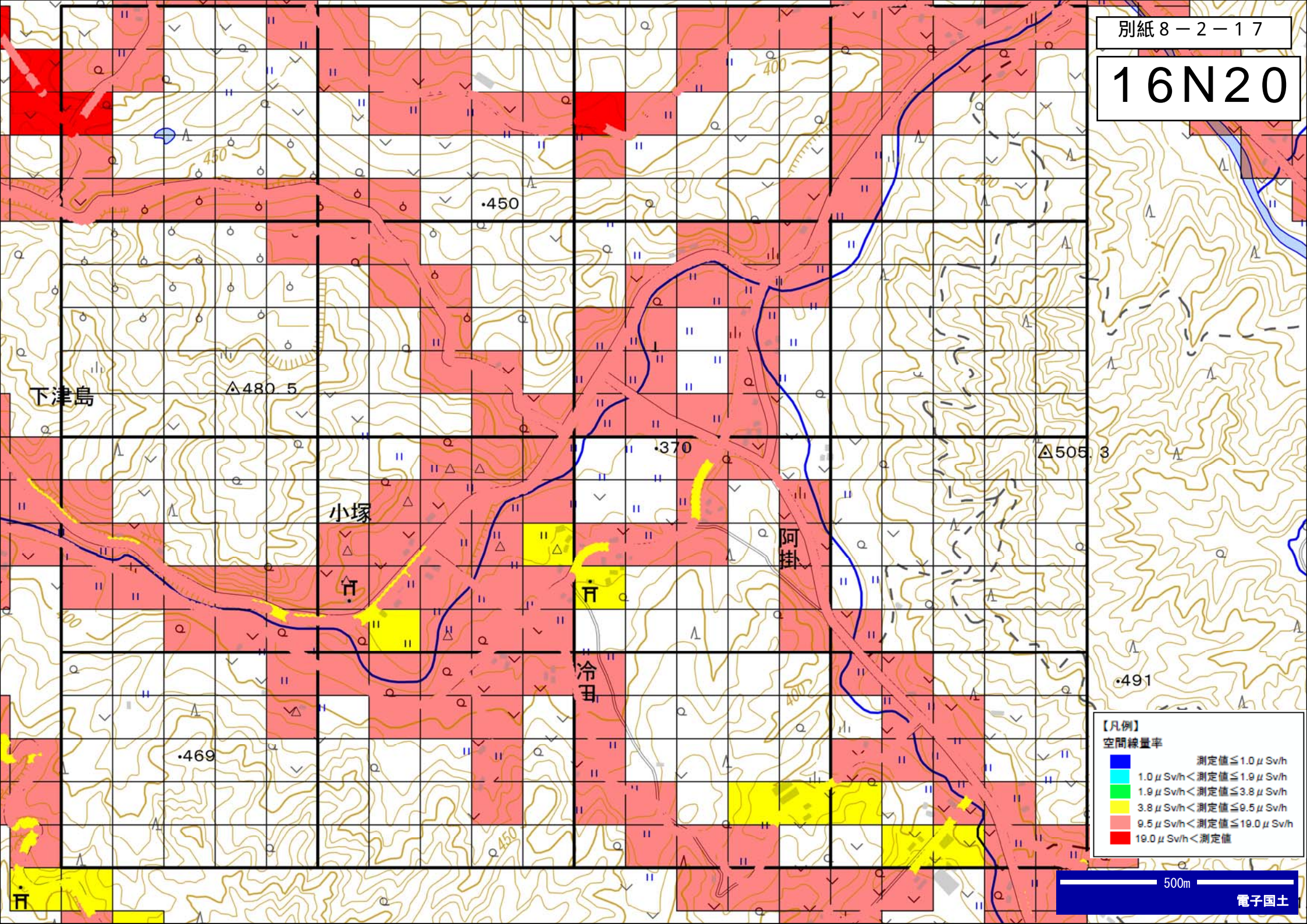
14N24



【凡例】
空間線量率

■ (Blue)	測定値 ≤ 1.0 μSv/h
■ (Cyan)	1.0 μSv/h < 測定値 ≤ 1.9 μSv/h
■ (Green)	1.9 μSv/h < 測定値 ≤ 3.8 μSv/h
■ (Yellow)	3.8 μSv/h < 測定値 ≤ 9.5 μSv/h
■ (Orange)	9.5 μSv/h < 測定値 ≤ 19.0 μSv/h
■ (Red)	19.0 μSv/h < 測定値

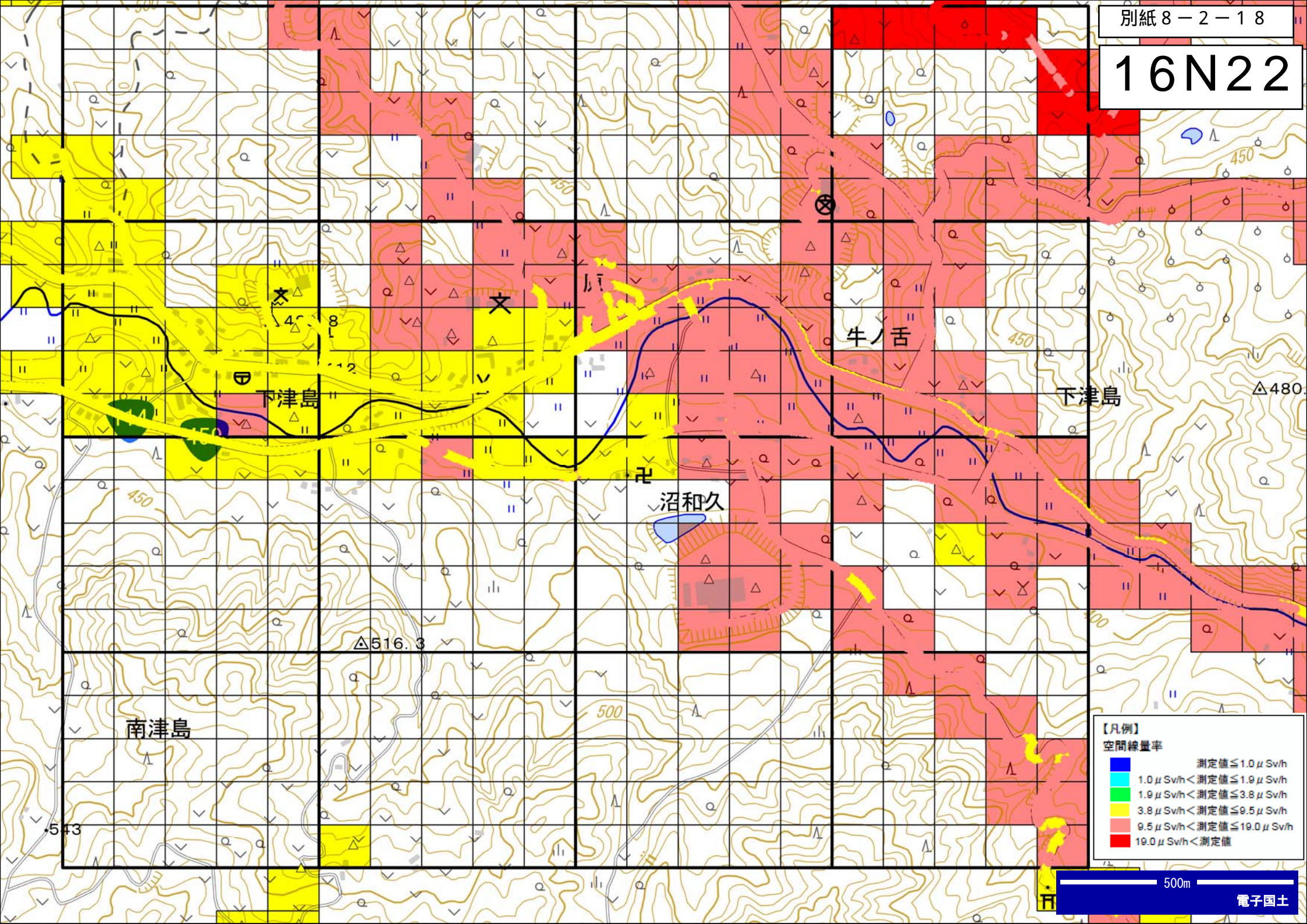
16N20



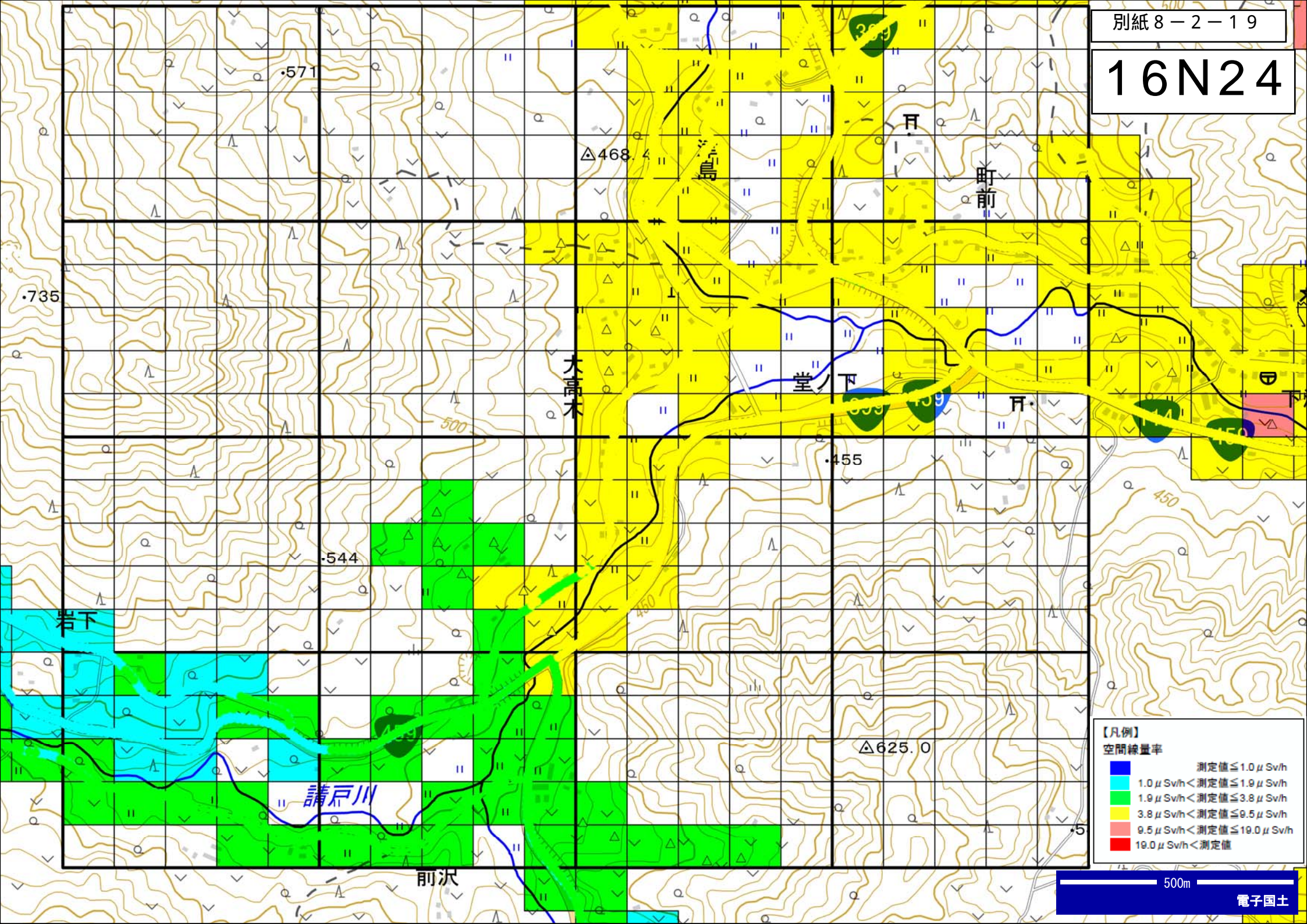
【凡例】
空間線量率

Blue	測定値 $\leq 1.0 \mu\text{Sv/h}$
Cyan	$1.0 \mu\text{Sv/h} < \text{測定値} \leq 1.9 \mu\text{Sv/h}$
Green	$1.9 \mu\text{Sv/h} < \text{測定値} \leq 3.8 \mu\text{Sv/h}$
Yellow	$3.8 \mu\text{Sv/h} < \text{測定値} \leq 9.5 \mu\text{Sv/h}$
Red	$9.5 \mu\text{Sv/h} < \text{測定値} \leq 19.0 \mu\text{Sv/h}$

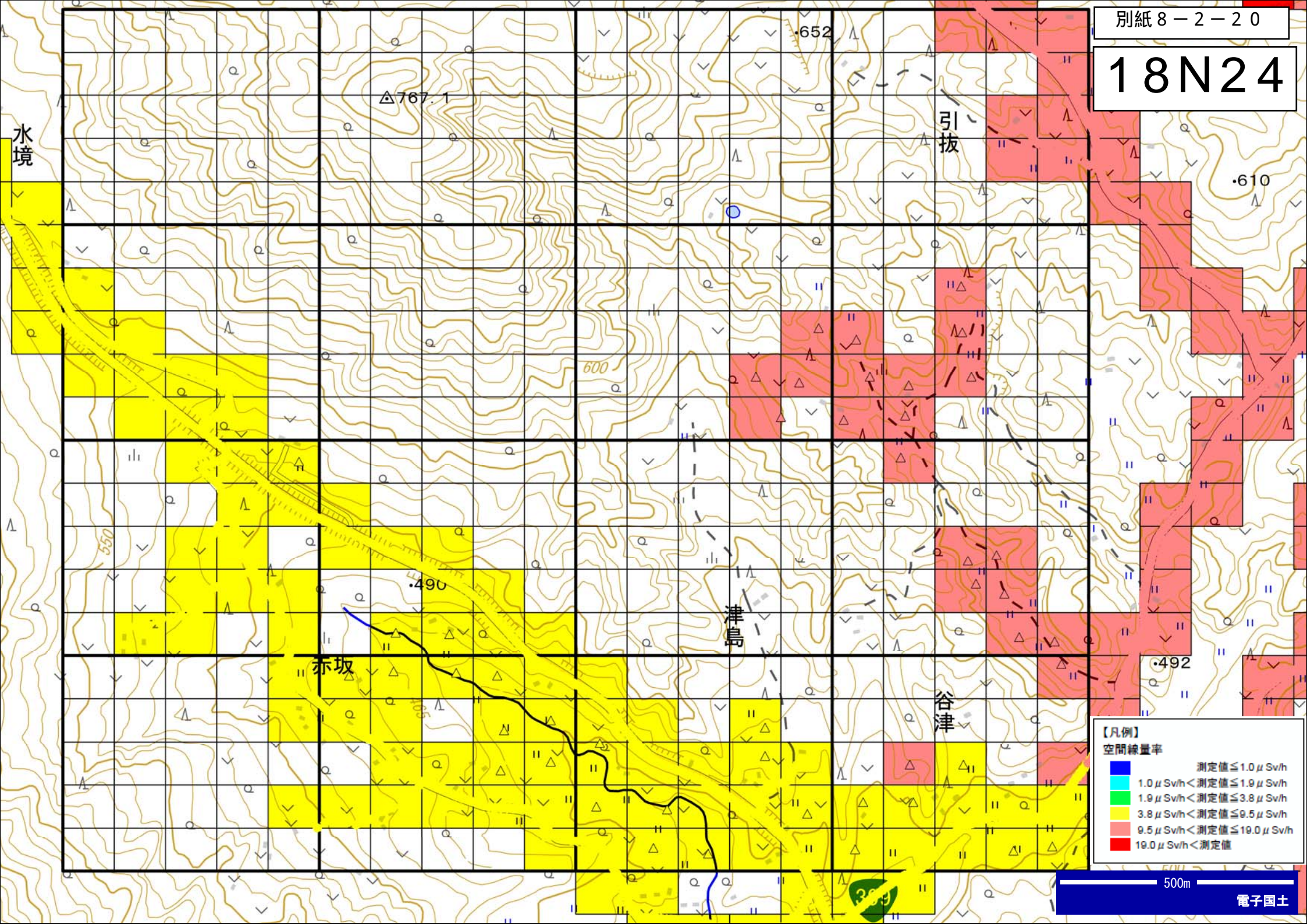
16N22



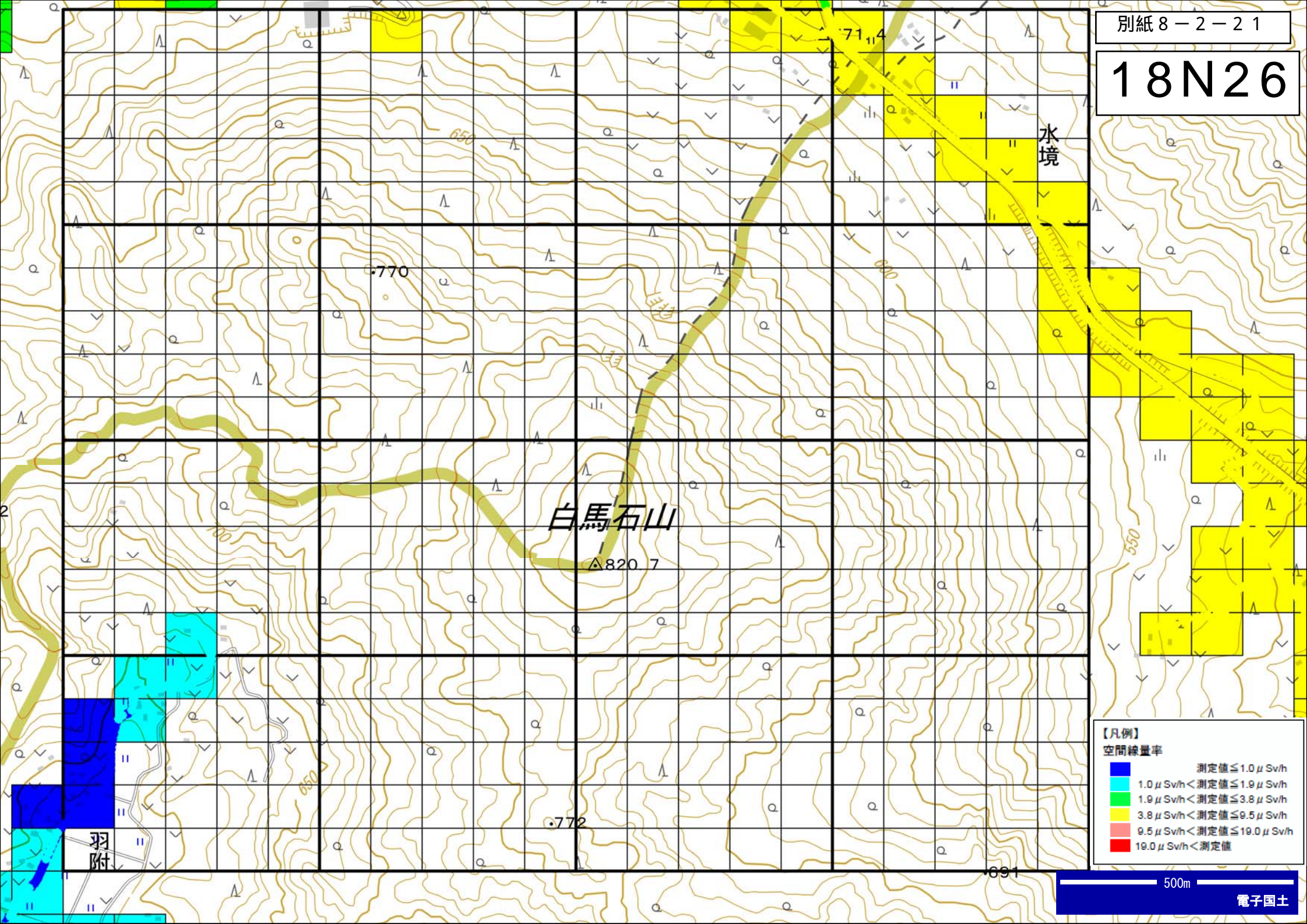
16N24



18N24



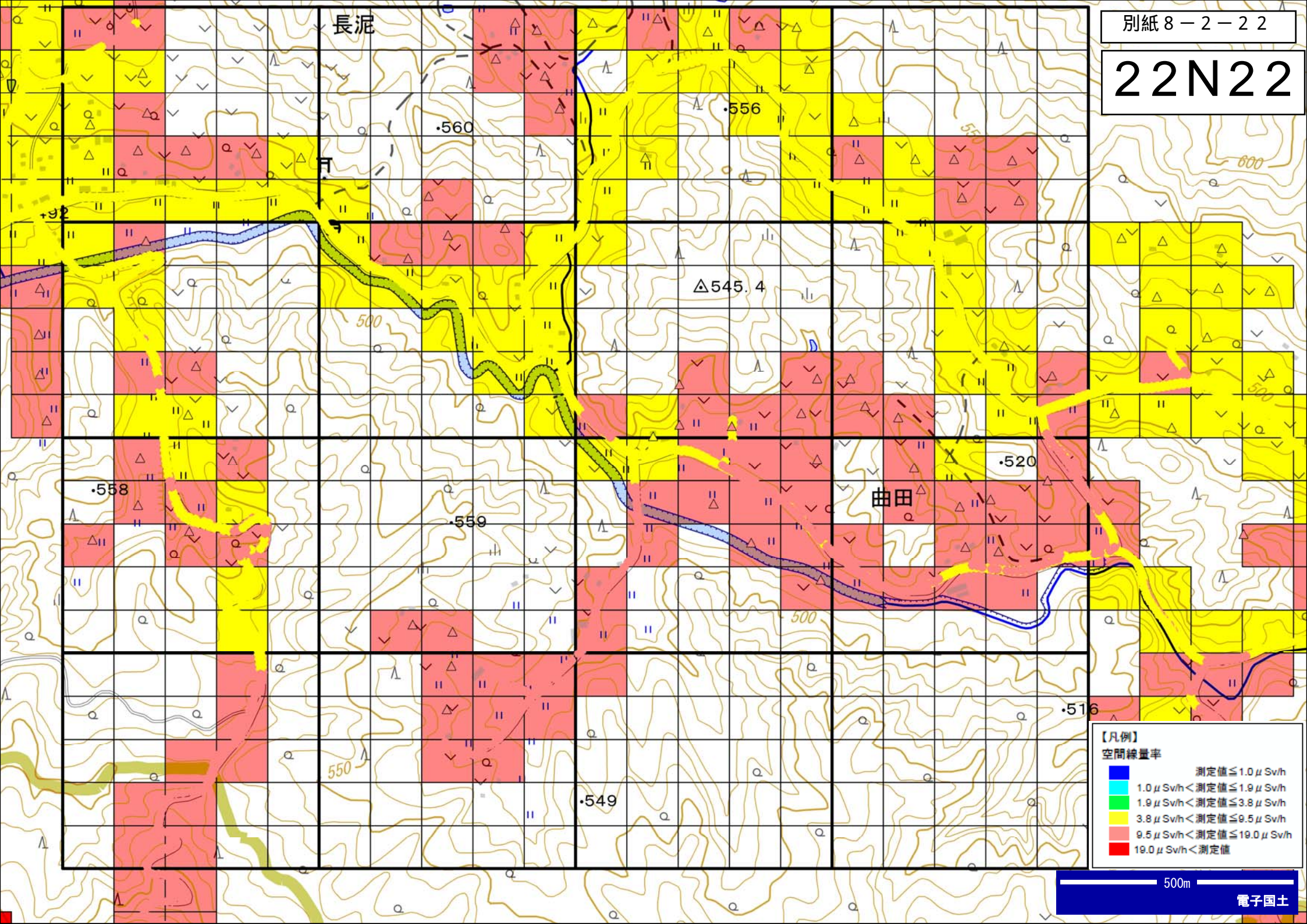
18N26



【凡例】
空間線量率

Blue	測定値 ≤ 1.0 μSv/h
Cyan	1.0 μSv/h < 測定値 ≤ 1.9 μSv/h
Green	1.9 μSv/h < 測定値 ≤ 3.8 μSv/h
Yellow	3.8 μSv/h < 測定値 ≤ 9.5 μSv/h
Orange	9.5 μSv/h < 測定値 ≤ 19.0 μSv/h
Red	19.0 μSv/h < 測定値

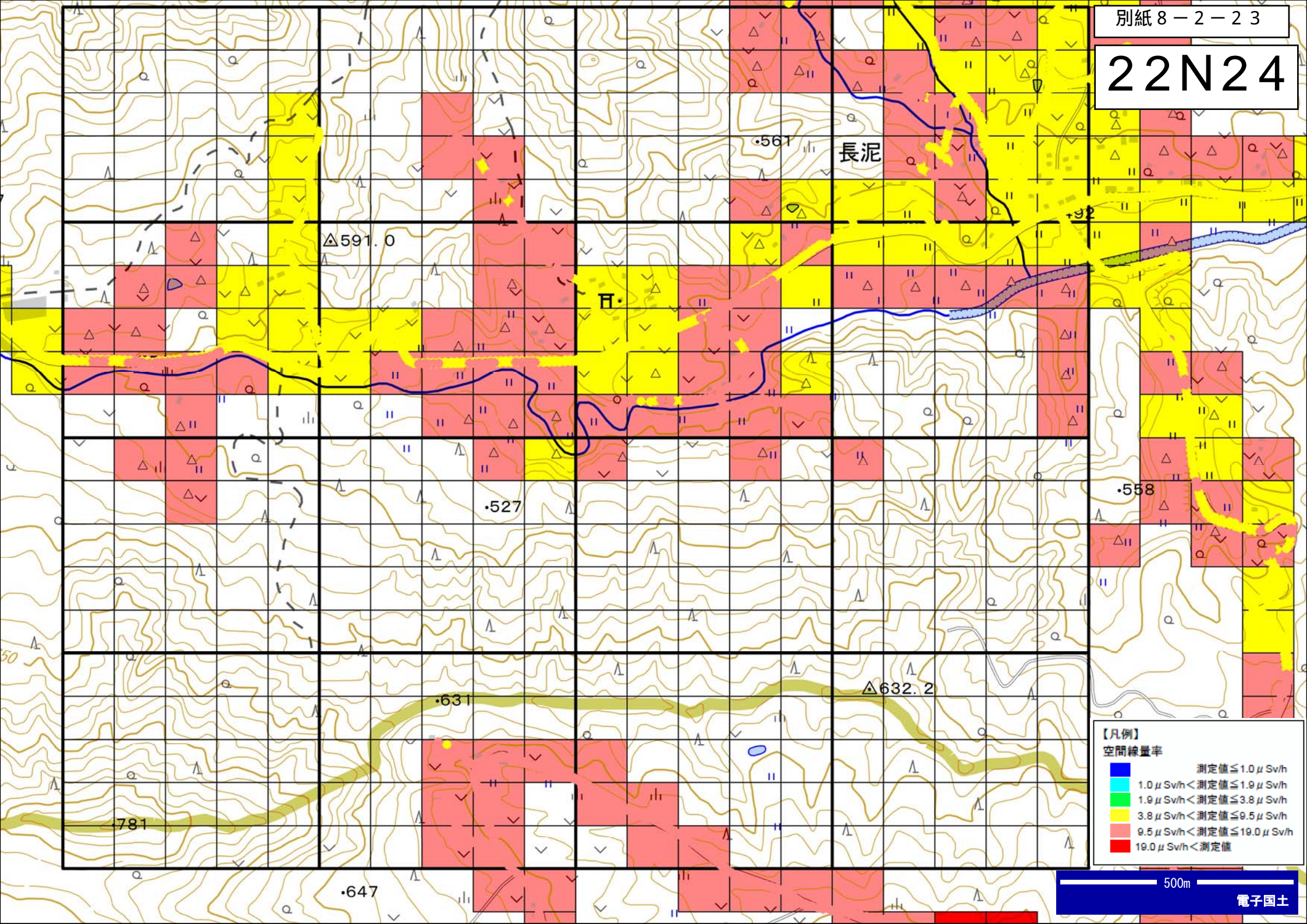
22N22



【凡例】
空間線量率

Blue	測定値 ≤ 1.0 μSv/h
Cyan	1.0 μSv/h < 測定値 ≤ 1.9 μSv/h
Green	1.9 μSv/h < 測定値 ≤ 3.8 μSv/h
Yellow	3.8 μSv/h < 測定値 ≤ 9.5 μSv/h
Red	9.5 μSv/h < 測定値 ≤ 19.0 μSv/h
Dark Red	19.0 μSv/h < 測定値

22N24



長泥

△591.0

561

田

527

558

631

△632.2

781

647

【凡例】
空間線量率

Blue	測定値 ≤ 1.0 μSv/h
Cyan	1.0 μSv/h < 測定値 ≤ 1.9 μSv/h
Green	1.9 μSv/h < 測定値 ≤ 3.8 μSv/h
Yellow	3.8 μSv/h < 測定値 ≤ 9.5 μSv/h
Light Red	9.5 μSv/h < 測定値 ≤ 19.0 μSv/h
Dark Red	19.0 μSv/h < 測定値