

図 2 - 8 (2 1) 生態特性及び地理的条件からみた好適な水域 (バカガイ)

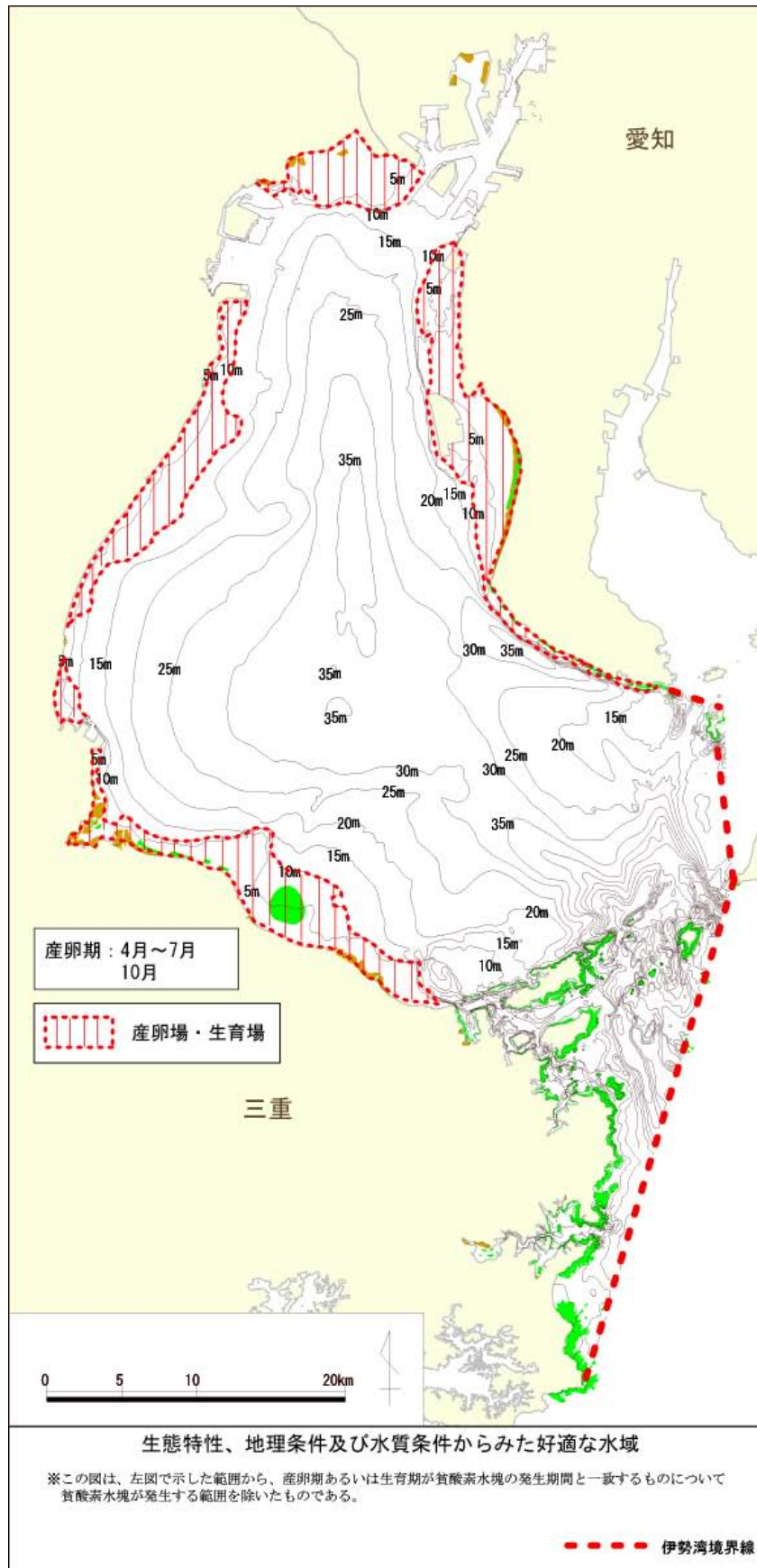
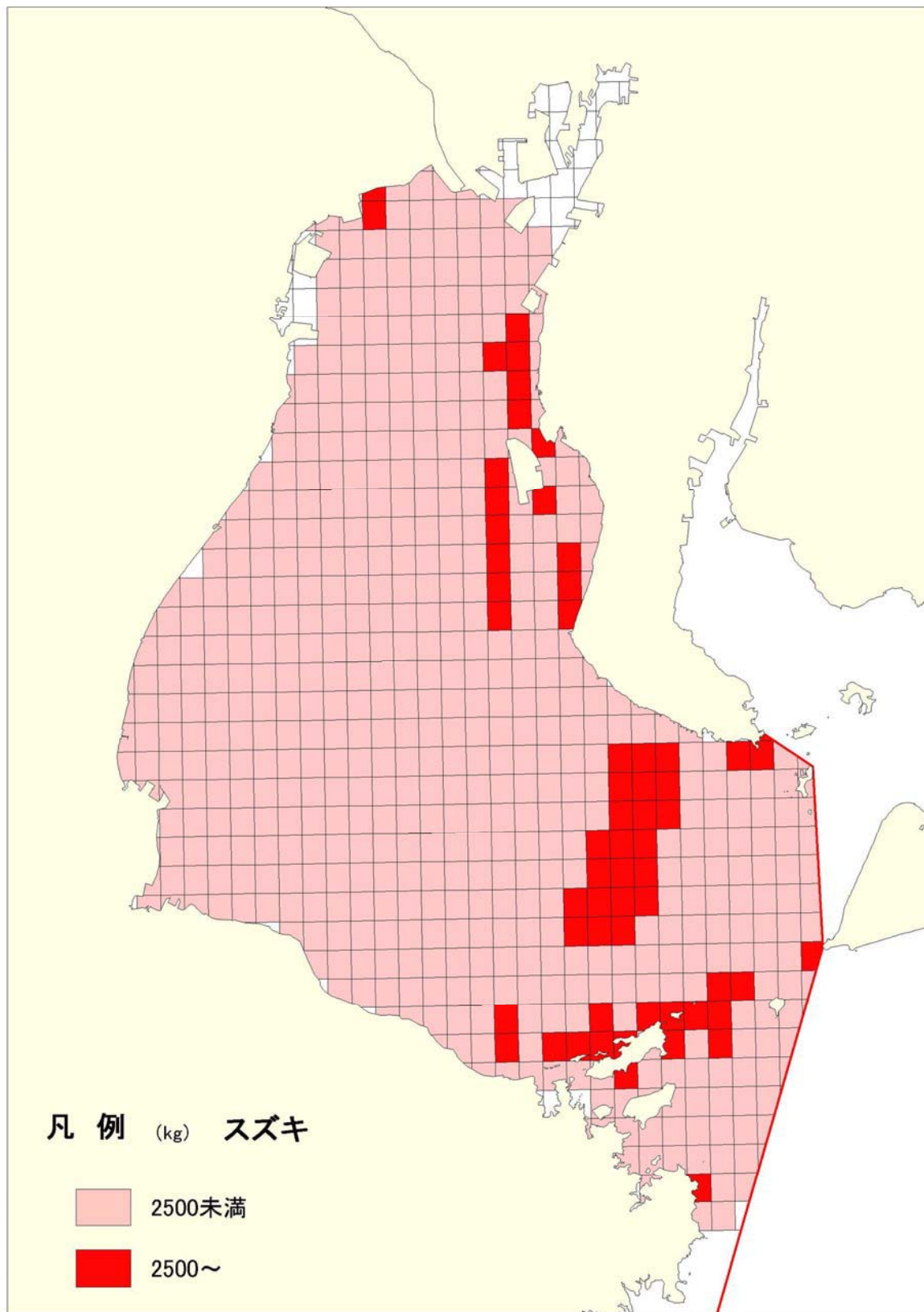


図 2-8 (22) 生態特性、地理的条件及び水質条件からみた好適な水域（バカガイ）

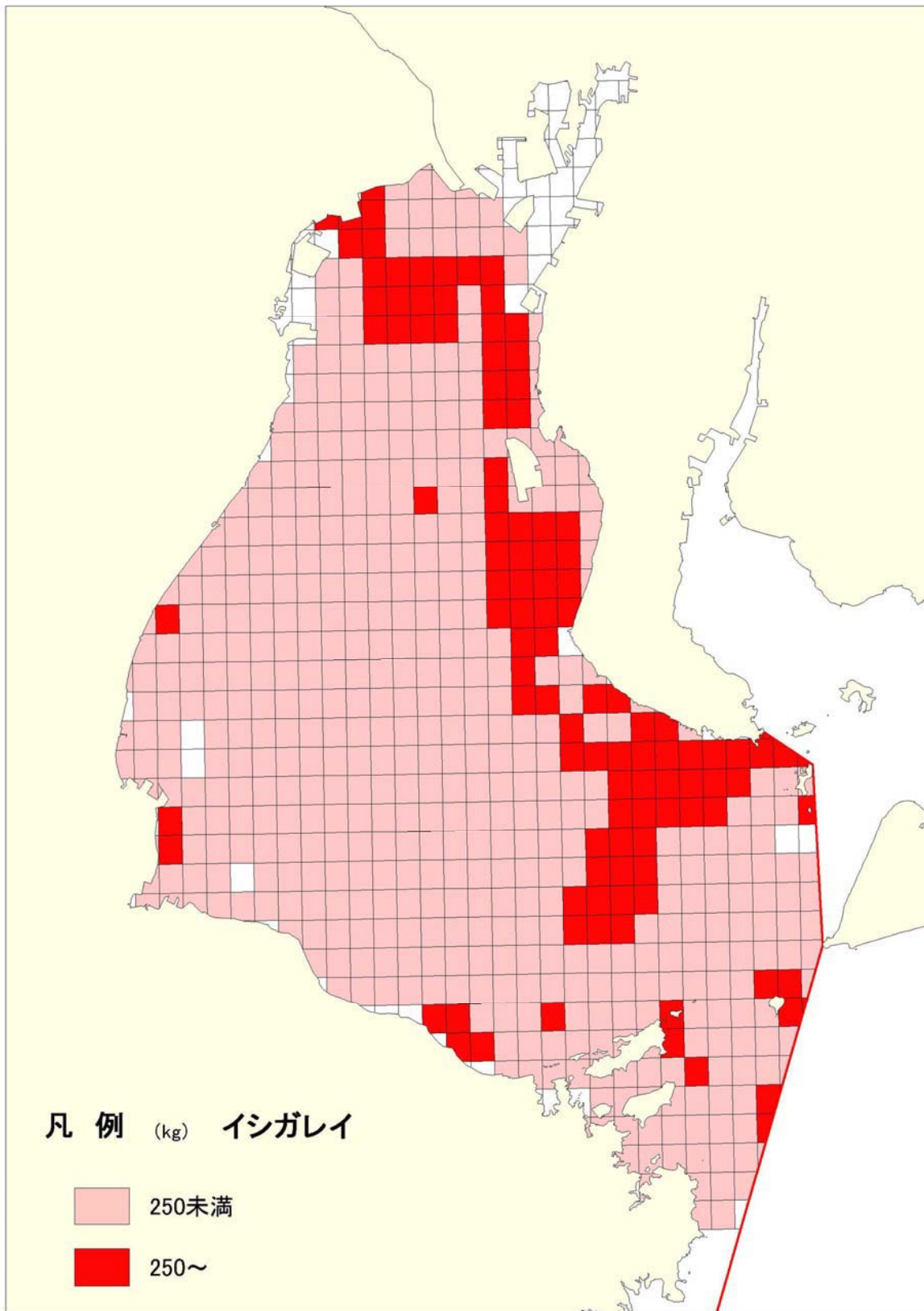
表 2-6 主要な魚介類 11 種の漁場分布からみた干潟・藻場の利用状況

種	漁場分布からみた産卵場としての一定の広がりを持った干潟・藻場等の利用状況
スズキ	湾口・知多半島北部の浅場
イシガレイ	知多半島の北部・松阪の干潟（アマモ場を含む）、湾口・知多半島南部の岩礁性藻場、湾奥・津地先、伊勢地先・知多半島北部・知多半島南部の浅場
マコガレイ	湾口。村松沖・知多半島南部の岩礁性藻場、湾奥・津地先、伊勢地先・知多半島北部・知多半島南部の浅場
ヒラメ	湾口・知多半島北部の浅場知多半島南部の岩礁性藻場
マダイ	湾口の岩礁性藻場
シロギス	知多半島北部の干潟（アマモ場含む）、松阪のアマモ場、湾口・知多半島南部の岩礁性藻場、湾奥・伊勢地先・知多半島北部・知多半島南部の浅場
ガサミ	知多半島北部・松阪の干潟（アマモ場を含む）、津地先・伊勢地先・知多半島北部・知多半島南部の浅場
クルマエビ	伊勢地先・知多半島北部の浅場
アサリ	知多半島北部・松阪の干潟（アマモ場を含む）、津地先・伊勢地先・知多半島北部の浅場
ハマグリ	松阪・伊勢の干潟、湾奥・伊勢地先の浅場
バカガイ	知多半島北部・松阪の干潟（アマモ場を含む）、津地先・伊勢地先・知多半島北部の浅場
魚類 6 種の重ね合わせ	湾口・知多半島南部の岩礁性藻場、湾奥・伊勢地先・知多半島北部・知多半島南部の浅場
エビ・カニ類 2 種の重ね合わせ	知多半島北部の干潟、伊勢地先・知多半島北部・知多半島南部の浅場
貝類 3 種の重ね合わせ	松阪干潟（アマモ場を含む）、湾奥・津地先・伊勢地先・知多半島北部の浅場
全 11 種の重ね合わせ	知多半島北部・松阪・伊勢の干潟（アマモ場含む）、湾口・村松沖・知多半島南部の岩礁性藻場、湾奥・津地先・伊勢地先・知多半島北部・知多半島南部の浅場



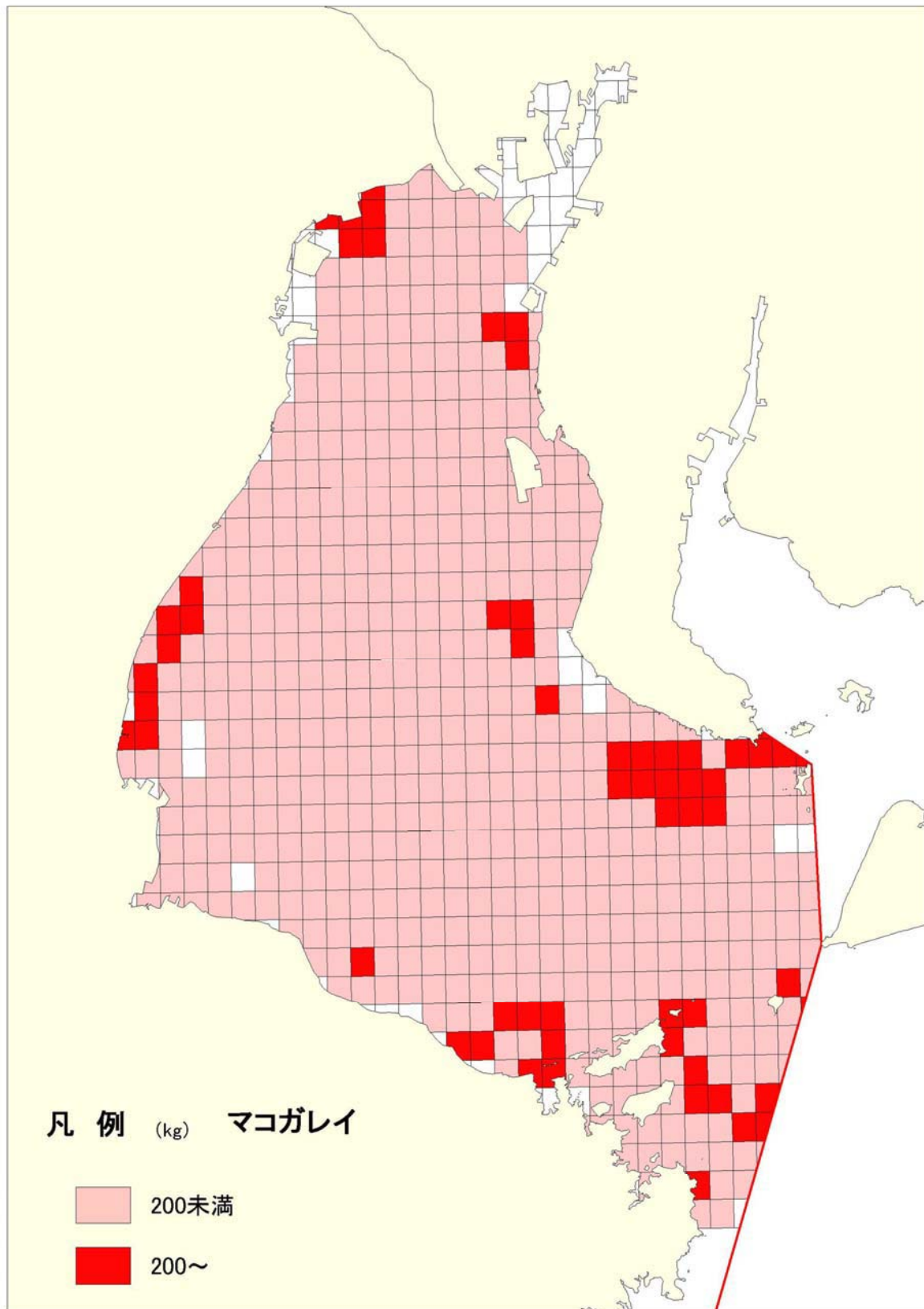
出典：平成19年漁場環境・水産資源状況把握調査 漁場環境評価メッシュ図（伊勢湾及びその周辺海域）（水産庁・日本水産資源保護協会）

図2-9 (1) 伊勢湾における漁場分布（スズキ）



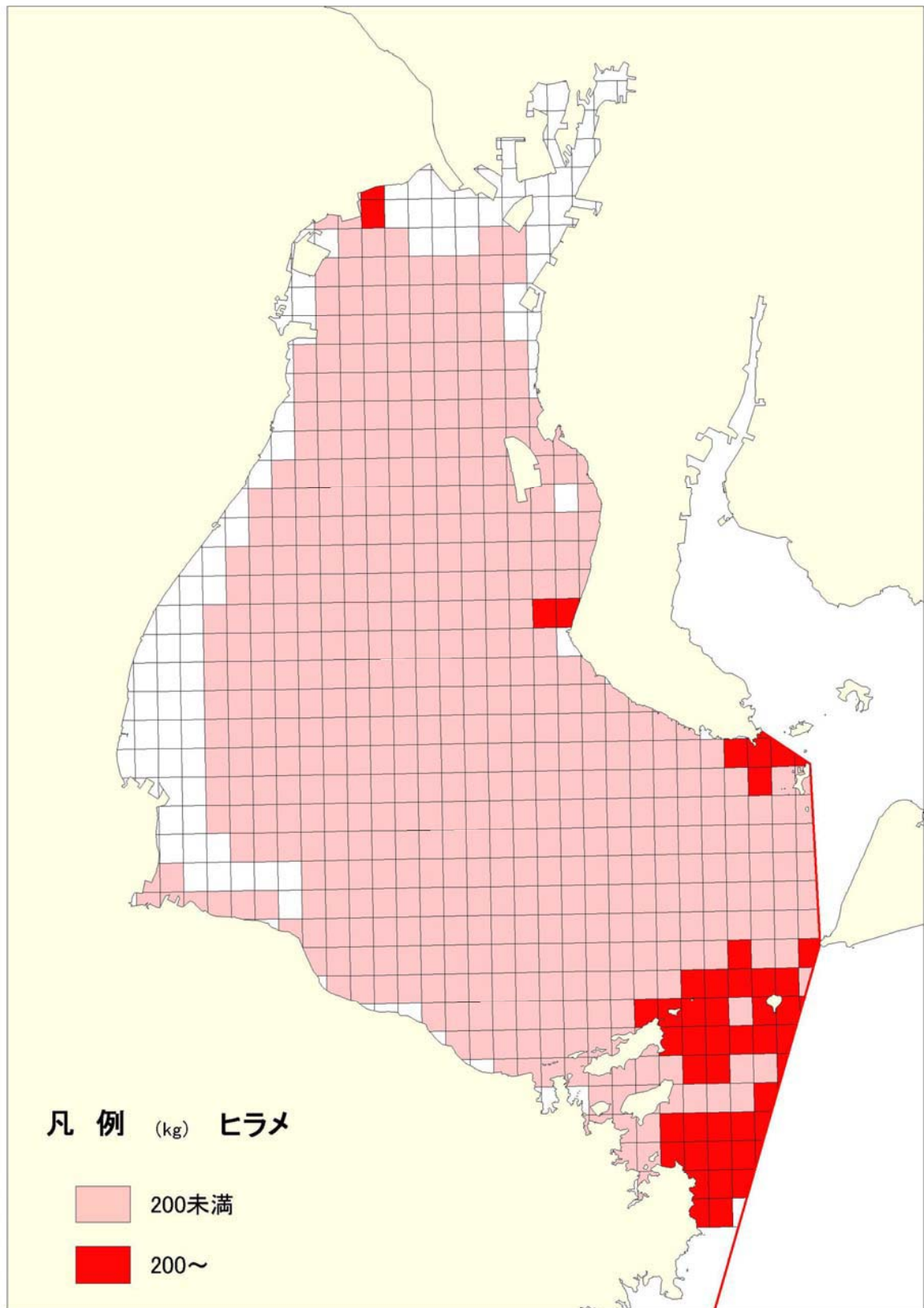
出典：平成19年漁場環境・水産資源状況把握調査 漁場環境評価メッシュ図（伊勢湾及びその周辺海域）（水産庁・日本水産資源保護協会）

図2-9 (2) 伊勢湾における漁場分布（イシガレイ）



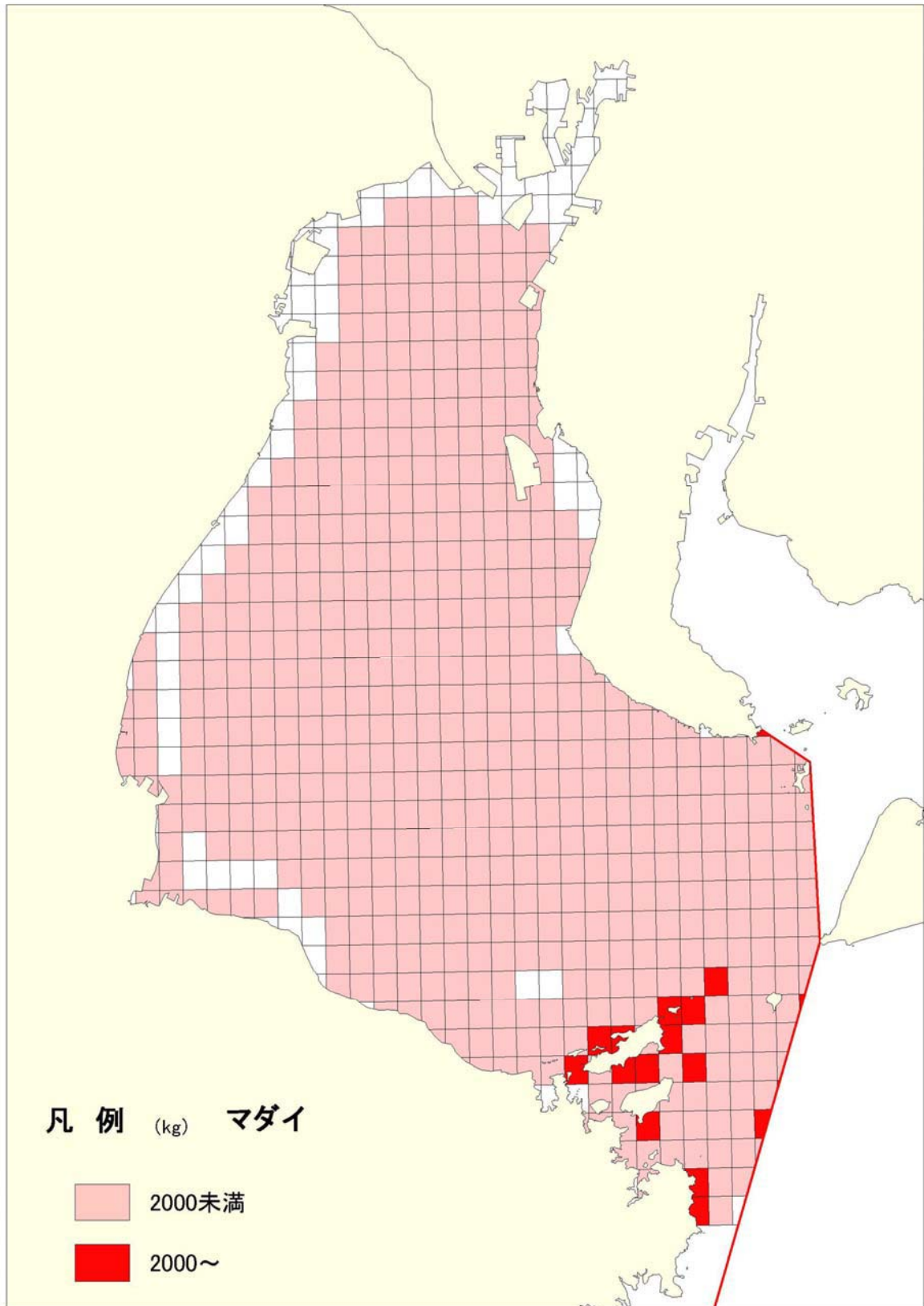
出典：平成19年漁場環境・水産資源状況把握調査 漁場環境評価メッシュ図（伊勢湾及びその周辺海域）（水産庁・日本水産資源保護協会）

図2-9 (3) 伊勢湾における漁場分布（マコガレイ）



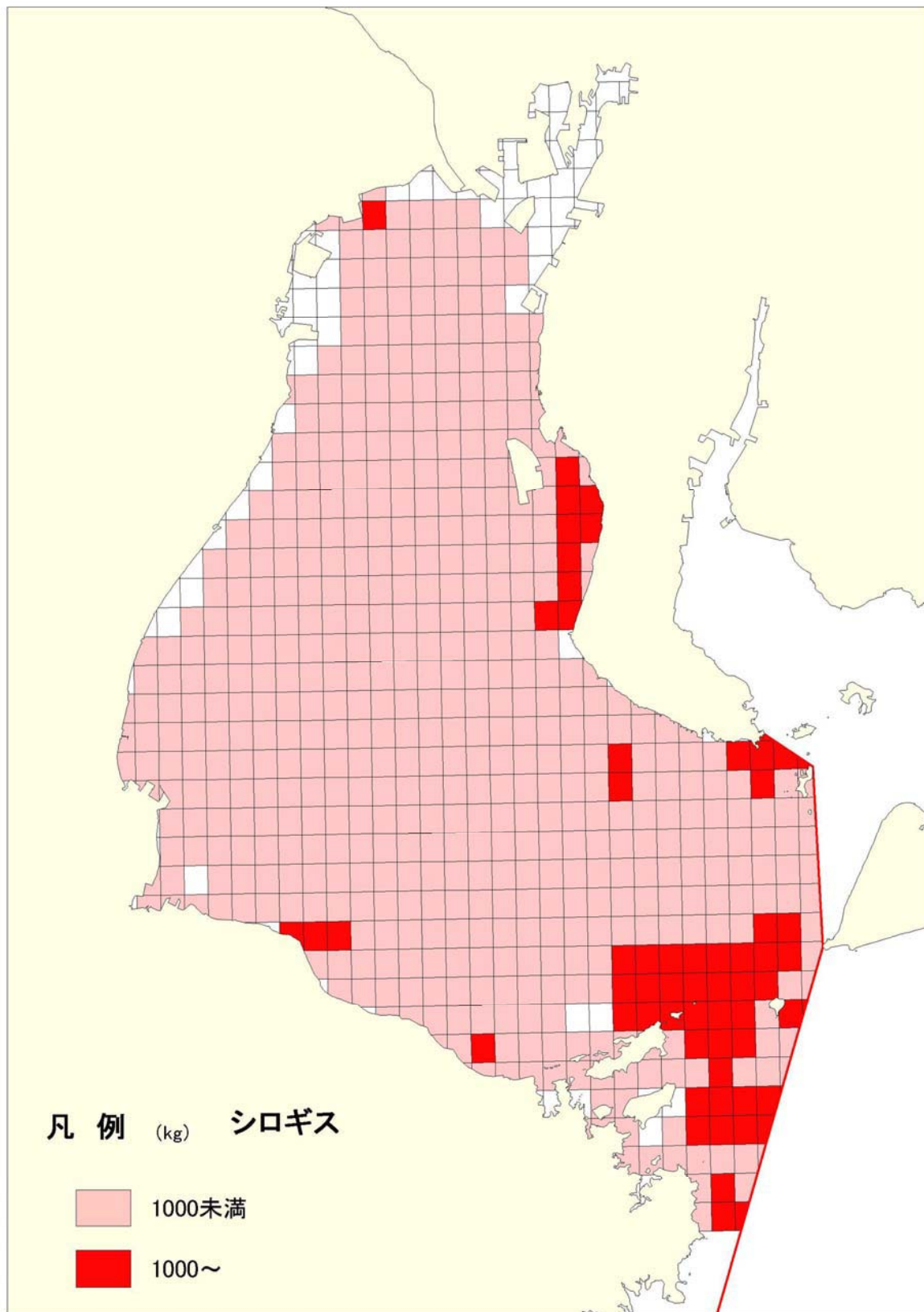
出典：平成19年漁場環境・水産資源状況把握調査 漁場環境評価メッシュ図（伊勢湾及びその周辺海域）（水産庁・日本水産資源保護協会）

図2-9(4) 伊勢湾における漁場分布（ヒラメ）



出典：平成 19 年漁場環境・水産資源状況把握調査 漁場環境評価メッシュ図（伊勢湾及びその周辺海域）（水産庁・日本水産資源保護協会）

図 2 - 9 (5) 伊勢湾における漁場分布（マダイ）



出典：平成19年漁場環境・水産資源状況把握調査 漁場環境評価メッシュ図（伊勢湾及びその周辺海域）（水産庁・日本水産資源保護協会）

図2-9 (6) 伊勢湾における漁場分布（シロギス（キス））