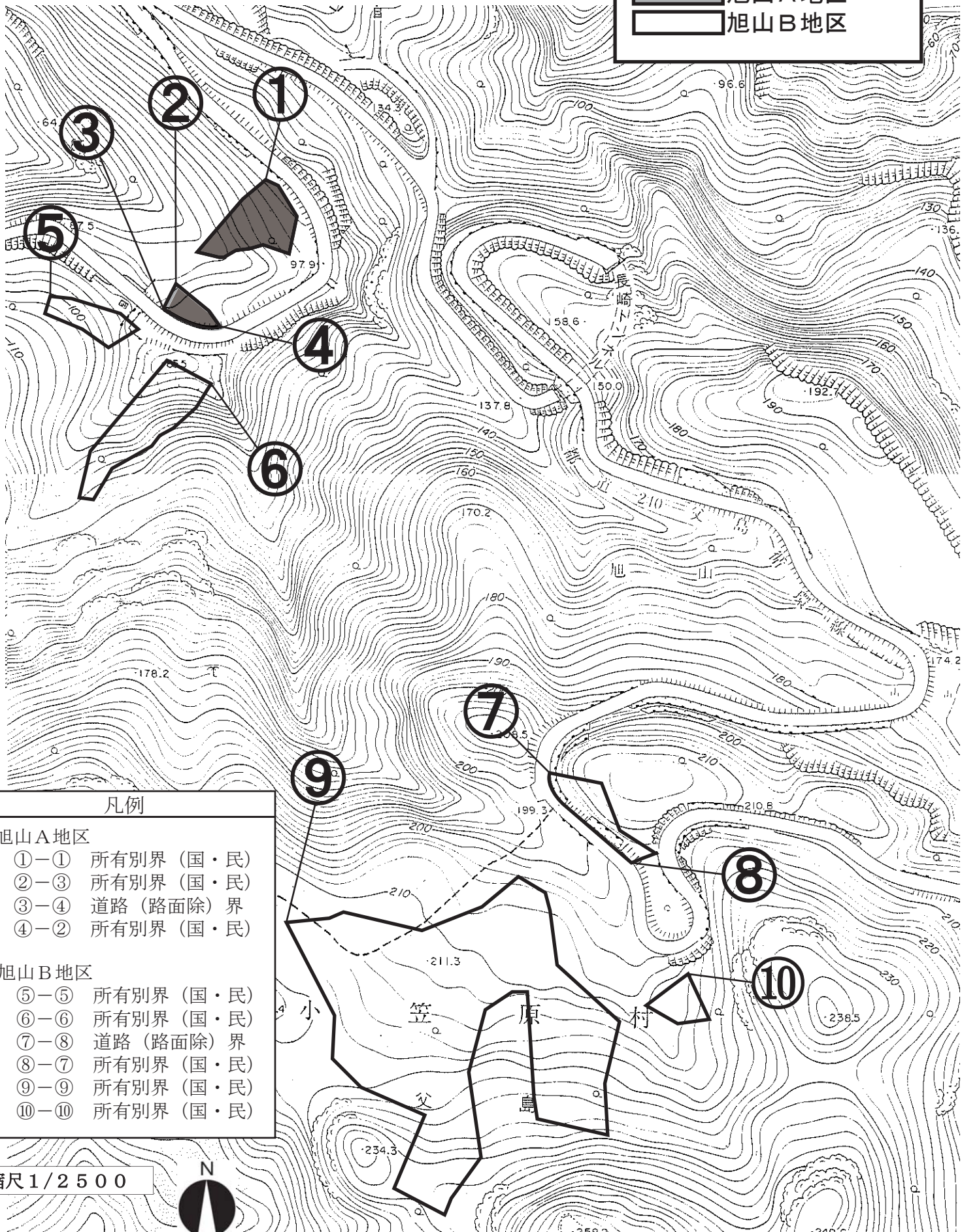


# 小笠原国立公園 基準の特例区域図

旭山A地区  
 旭山B地区



## 凡例

### 旭山A地区

- ①-① 所有別界 (国・民)
- ②-③ 所有別界 (国・民)
- ③-④ 道路 (路面除) 界
- ④-② 所有別界 (国・民)

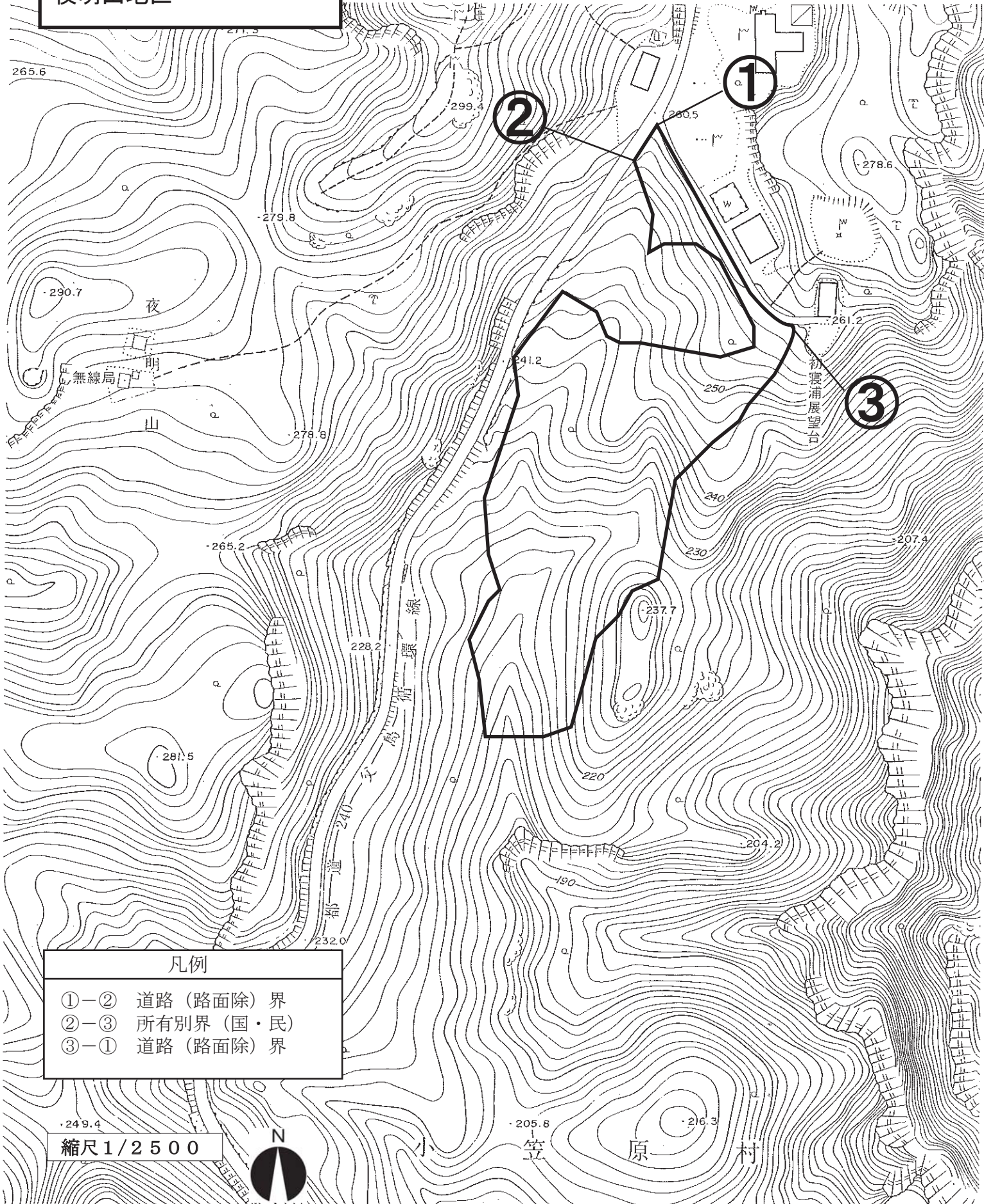
### 旭山B地区

- ⑤-⑤ 所有別界 (国・民)
- ⑥-⑥ 所有別界 (国・民)
- ⑦-⑧ 道路 (路面除) 界
- ⑧-⑦ 所有別界 (国・民)
- ⑨-⑨ 所有別界 (国・民)
- ⑩-⑩ 所有別界 (国・民)

縮尺 1/2500



小笠原国立公園  
基準の特例区域図  
夜明山地区



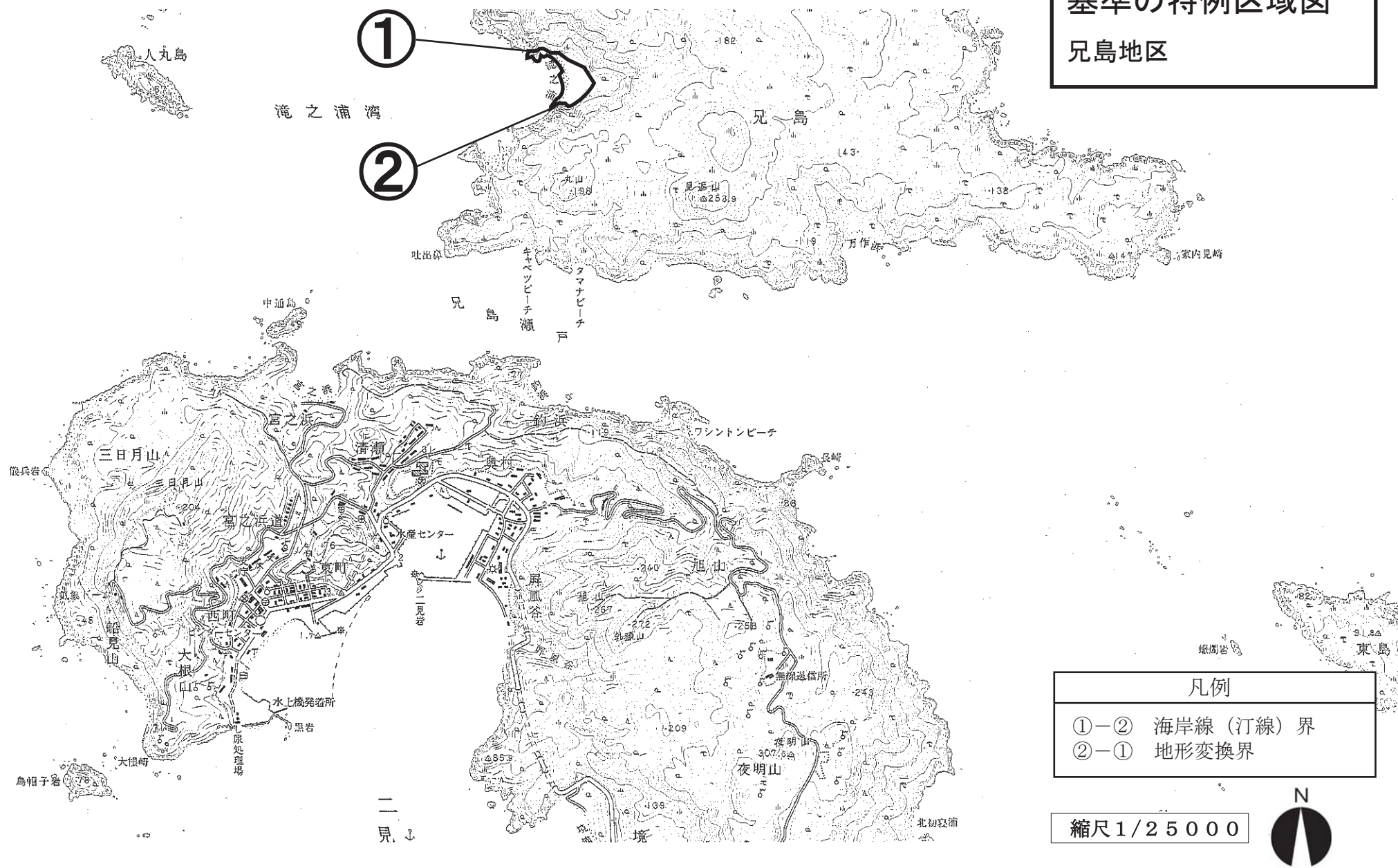
凡例

- ①-② 道路 (路面除) 界
- ②-③ 所有別界 (国・民)
- ③-① 道路 (路面除) 界

縮尺 1/2500



小笠原国立公園  
基準の特例区域図  
兄島地区



- 凡例
- ①-② 海岸線（汀線）界
  - ②-① 地形変換界

縮尺 1/25000



①

②

滝之浦湾

吐出島

兄島

キハツビーチ  
瀬

クマナビーチ

兄島

丸山

見返山

万作浜

家内見崎

中通島

兄島

富之浜

清瀬

奥村

ワシントンビーチ

三日月山

三日月山

富之浜

清瀬

東門

水産センター

第一見崎

舞風谷

旭山

旭山

旭山

旭山

旭山

旭山

旭山

旭山

旭山

旭山

旭山

旭山

船見山

大根山

水上機発着所

黒岩

屎処理場

鳥帽子岩

二見

↓

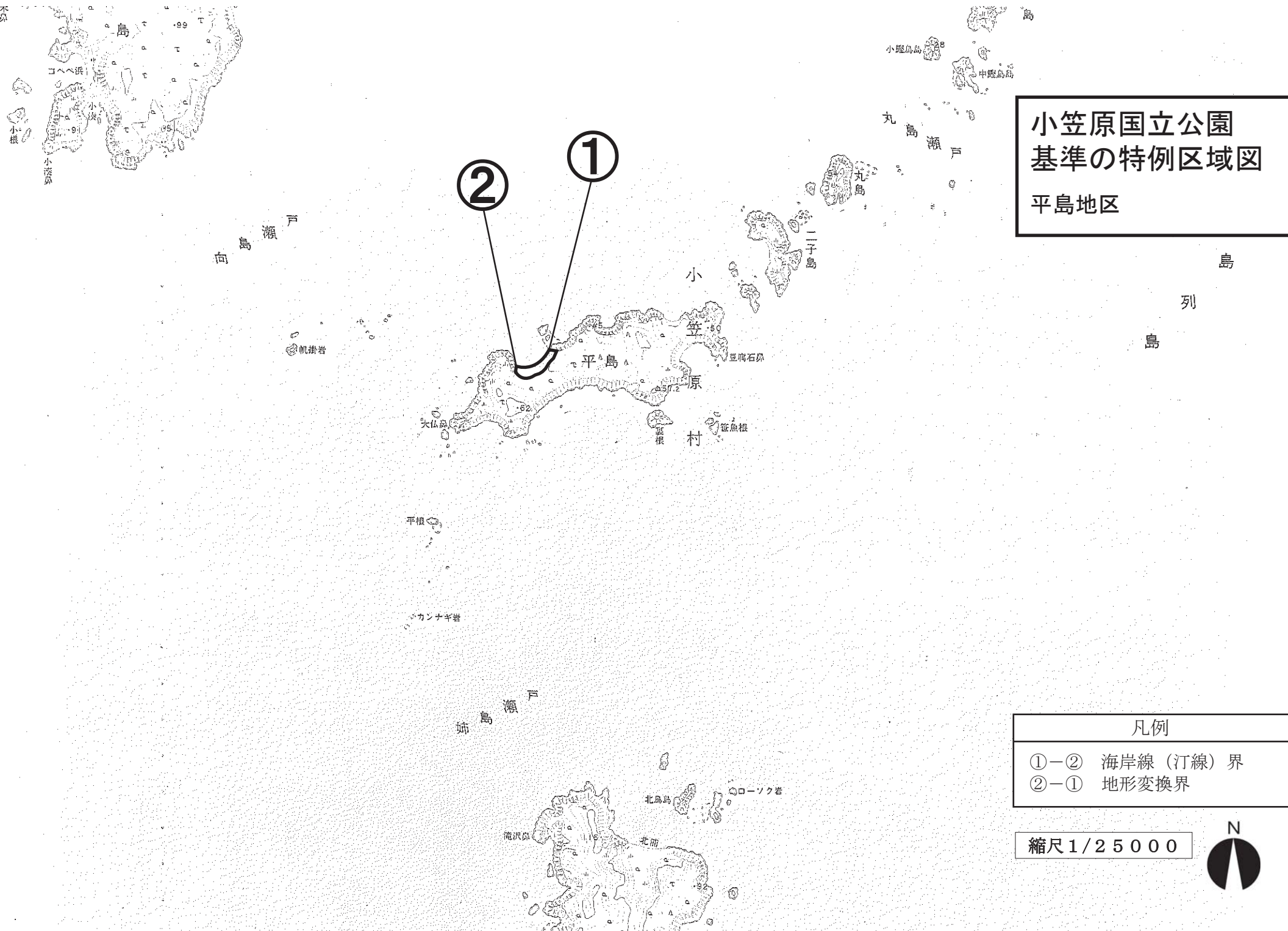
境

北初森浦

蝦島岩

東島

小笠原国立公園  
基準の特例区域図  
平島地区



凡例	
①-②	海岸線（汀線）界
②-①	地形変換界

縮尺 1/25000

