

## 2020年8月キャンペーン(ヘルクレス座周辺の星) 8月10日(月)~19日(水)

GLOBE AT NIGHT

世界中の人と共に観察をする、簡単な5つのステップ(参加方法)

1. 安全で星が見やすい観察場所へ移動する
2. 日没1時間半後以降に夜空を見上げ、ヘルクレス座を見つける
3. ヘルクレス座周辺の星の見え方が、8つの星図のどれに近いかが決める
4. 観察結果をインターネットで報告する
5. あなたの観察結果を、世界中の人の結果と比較する

【参加方法の詳細はウェブサイトをご覧ください】

観察時は、安全に十分注意してください



あなたの観察地点から  
ヘルクレス座周辺の星の見え方は  
どれが一番近いですか？

### 観察記録

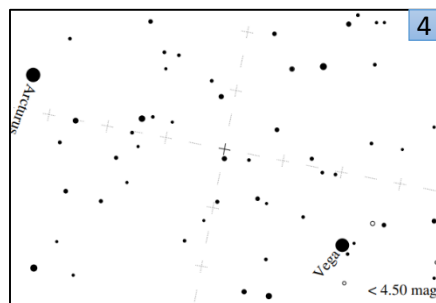
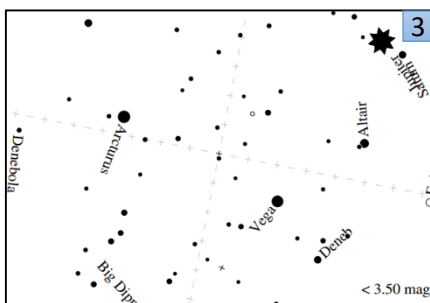
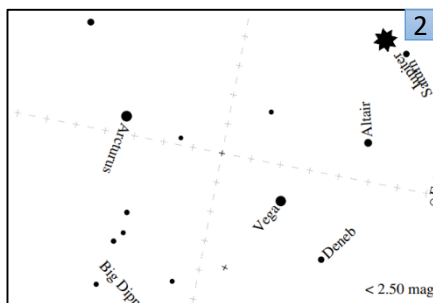
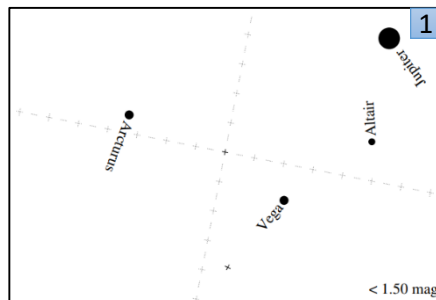
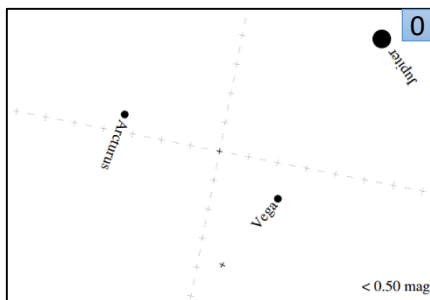
日時: \_\_\_月\_\_\_日 \_\_\_:\_\_\_

緯度: \_\_\_度\_\_\_分\_\_\_秒 または  
\_\_\_\_\_度 (小数表示)

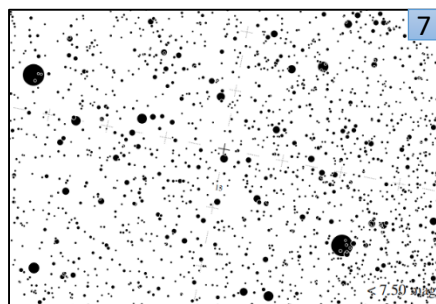
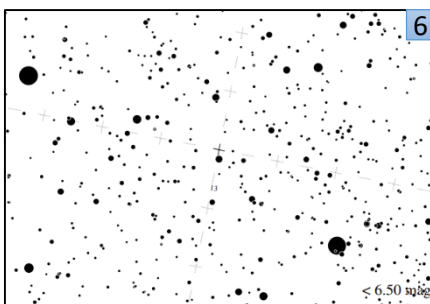
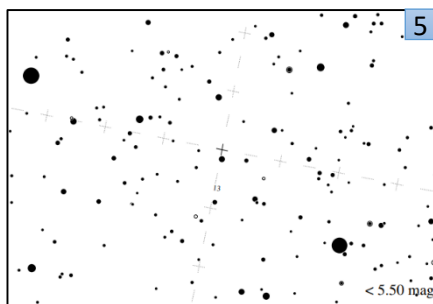
経度: \_\_\_度\_\_\_分\_\_\_秒 または  
\_\_\_\_\_度 (小数表示)

選んだ星図番号: \_\_\_\_\_【0~7】

雲量の番号: \_\_\_\_\_【1~4】



(注) ここから星図が拡大されています



【観察時の雲量(一つ選択) 1. ほとんど雲がない 2. 空の1/4が雲 3. 空の1/2が雲 4. 1/2より多い雲】

観察結果の報告はウェブサイトから <https://idatokyo.org/gan/>

