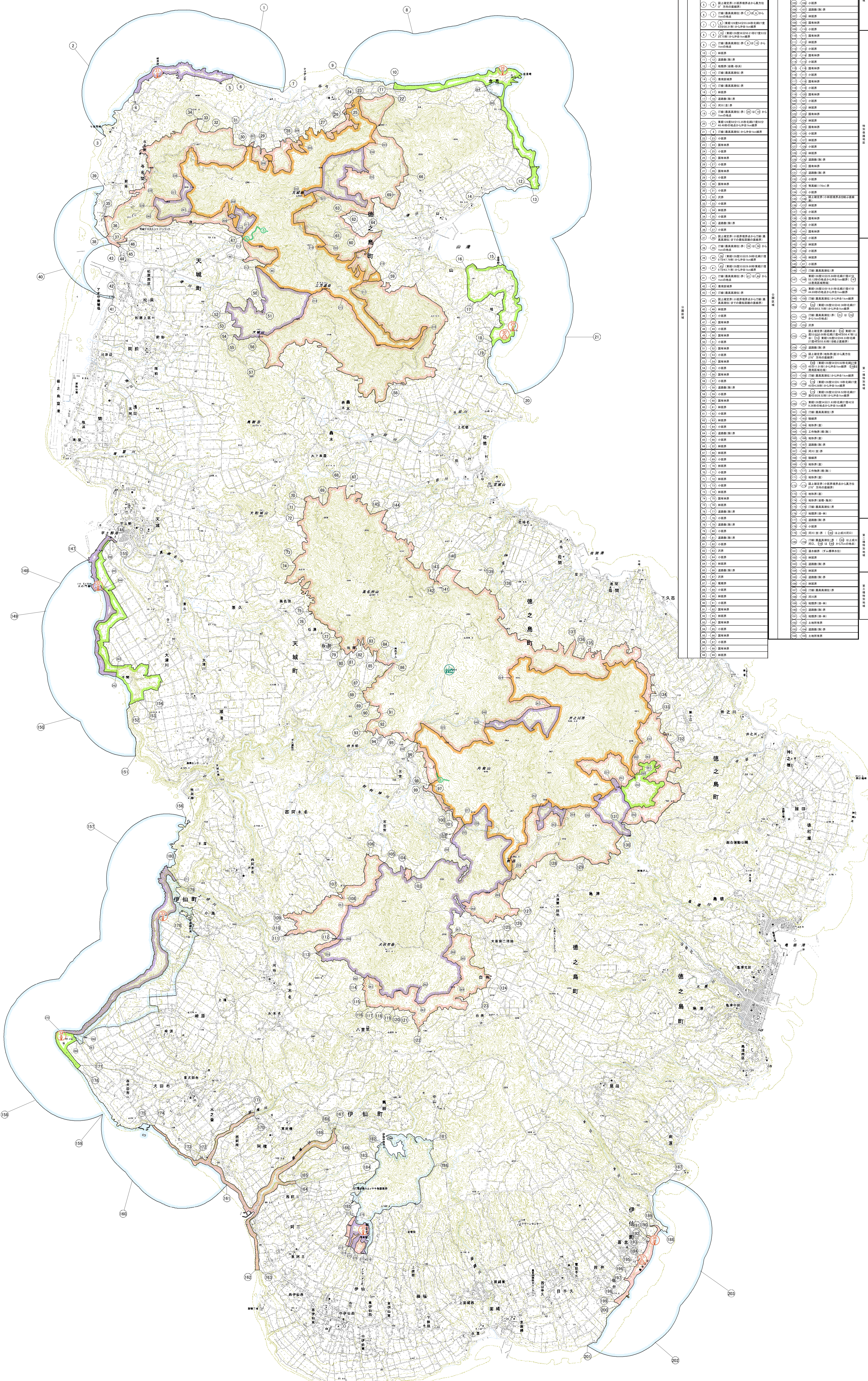
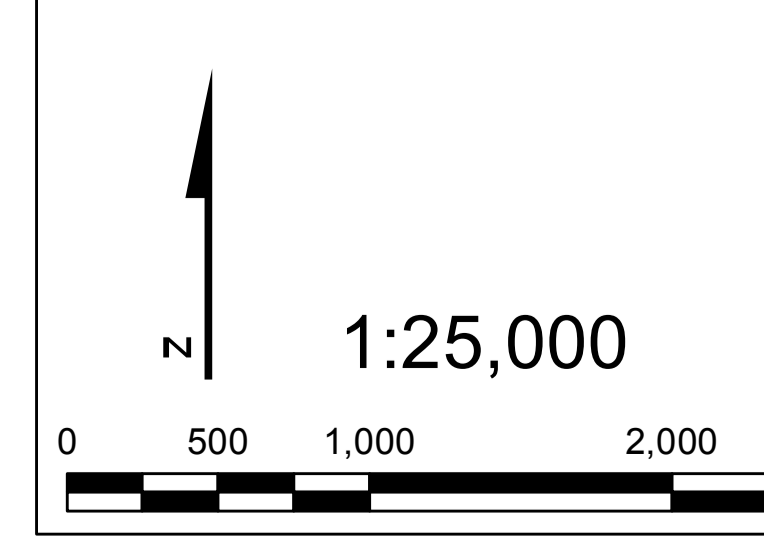


奄美群島国立公園区域及び公園計画図（徳之島）



凡例	凡例	凡例
① 特別保護地区	① 特別保護地区	① 特別保護地区
② 第1種特別地域	② 第1種特別地域	② 第1種特別地域
③ 第2種特別地域	③ 第2種特別地域	③ 第2種特別地域
④ 第3種特別地域	④ 第3種特別地域	④ 第3種特別地域
⑤ 普通地域	⑤ 普通地域	⑤ 普通地域
⑥ 単独施設	⑥ 単独施設	⑥ 単独施設
⑦ 園地	⑦ 園地	⑦ 園地
⑧ 野営場	⑧ 野営場	⑧ 野営場
⑨ 道	⑨ 道	⑨ 道
⑩ 歩道	⑩ 歩道	⑩ 歩道
⑪ 保護施設	⑪ 保護施設	⑪ 保護施設
⑫ 自然再生施設	⑫ 自然再生施設	⑫ 自然再生施設

※座標系はJGD2000C準拠する



この地図は、国土地理院長の承認を経て、同院発行の20万分の1地形図、5万分の1地形図及び2万5千分の1地形図を複製したものである。(承認番号 平27情保、第201号)