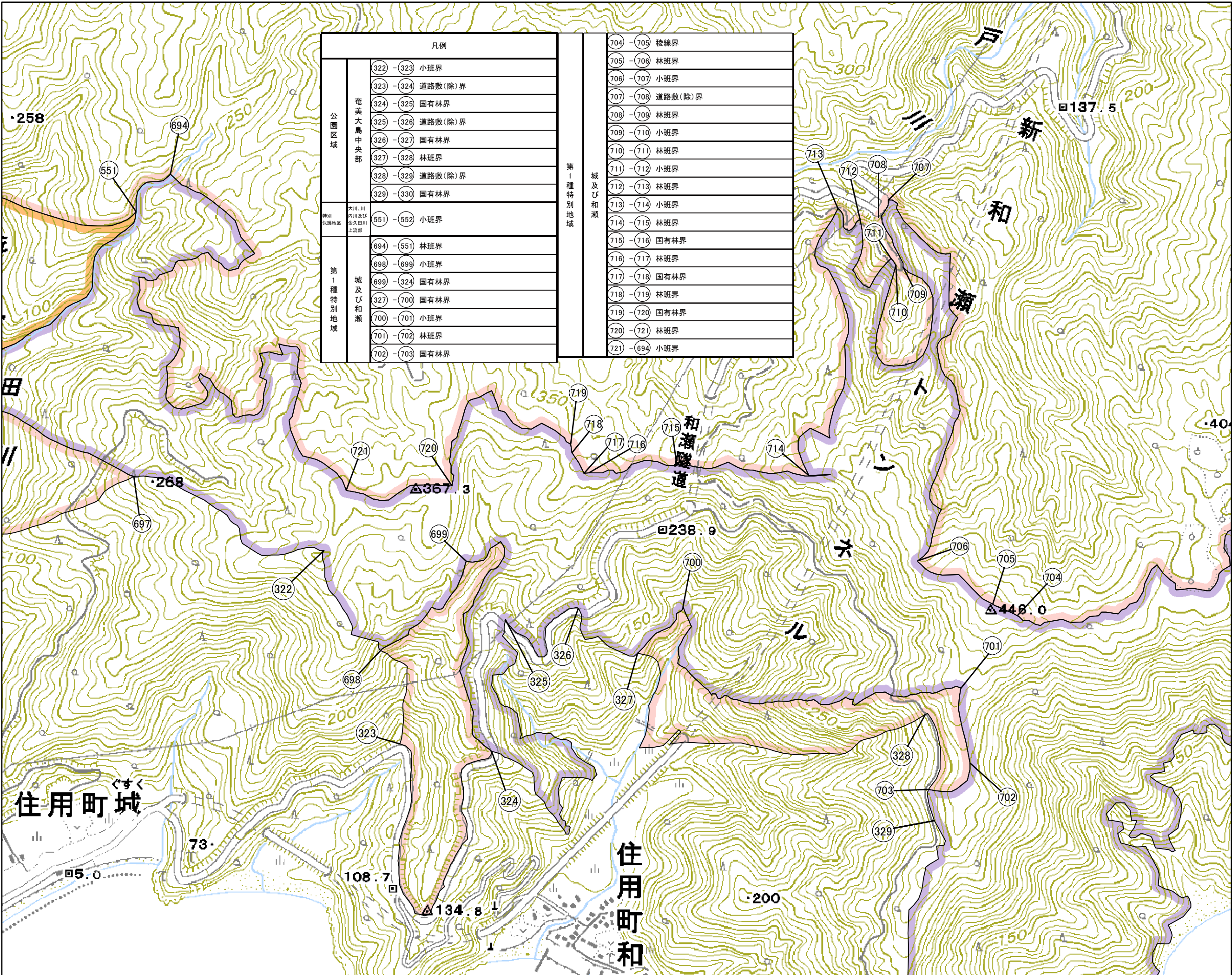
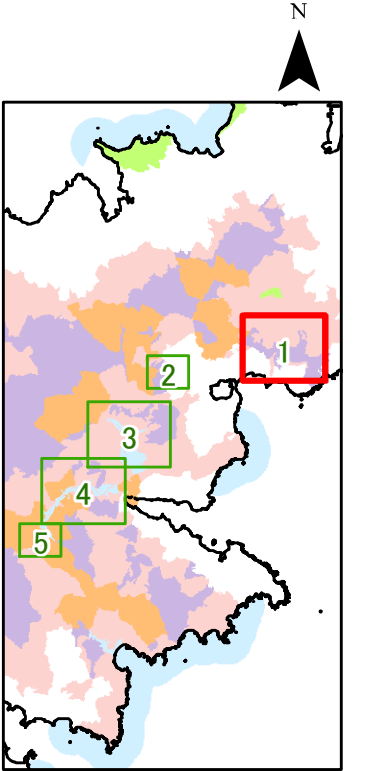
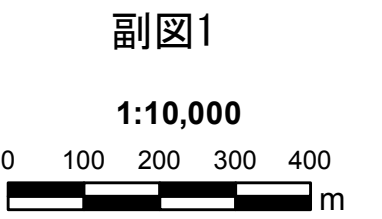


奄美群島国立公園区域  
及び計画図(奄美大島2)

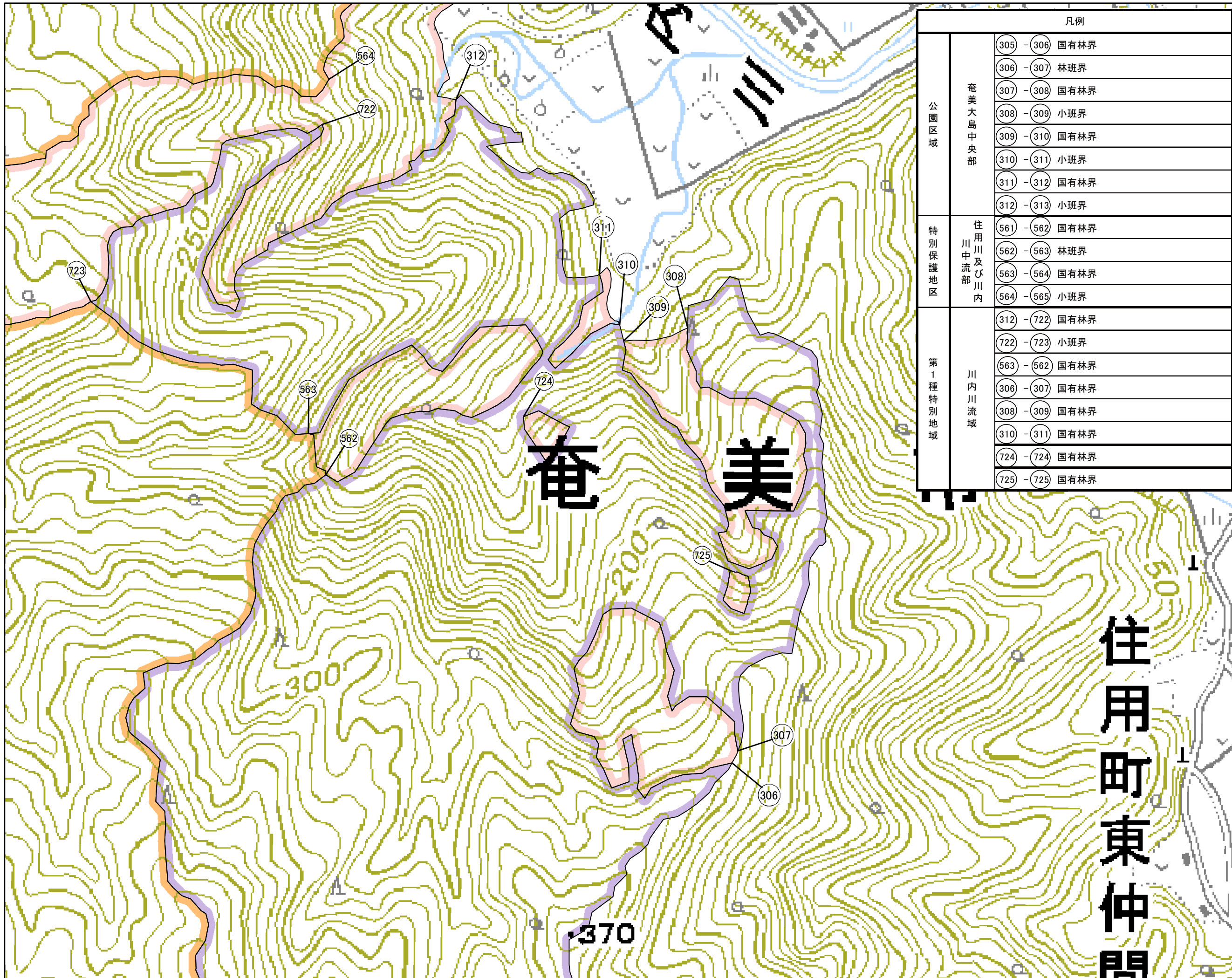


凡例		
公園区域 奄美大島中央部	322 - 323 小班界	
	323 - 324 道路敷(除)界	
	324 - 325 国有林界	
	325 - 326 道路敷(除)界	
	326 - 327 国有林界	
	327 - 328 林班界	
	328 - 329 道路敷(除)界	
	329 - 330 国有林界	
	特別保護地区 大川、川内川及び金久田川上流部	551 - 552 小班界
		694 - 551 林班界
第1種特別地域 城及び和瀬	698 - 699 小班界	
	699 - 324 国有林界	
	327 - 700 国有林界	
	700 - 701 小班界	
	701 - 702 林班界	
	702 - 703 国有林界	
	704 - 705 稜線界	
	705 - 706 林班界	
	706 - 707 小班界	
	707 - 708 道路敷(除)界	
708 - 709 林班界		
709 - 710 小班界		
710 - 711 林班界		
711 - 712 小班界		
712 - 713 林班界		
713 - 714 小班界		
714 - 715 林班界		
715 - 716 国有林界		
716 - 717 林班界		
717 - 718 国有林界		
718 - 719 林班界		
719 - 720 国有林界		
720 - 721 林班界		
721 - 694 小班界		

凡例	
保護規制計画	
	特別保護地区
	第1種特別地域
	第2種特別地域
	第3種特別地域
	海域公園地区
	普通地域

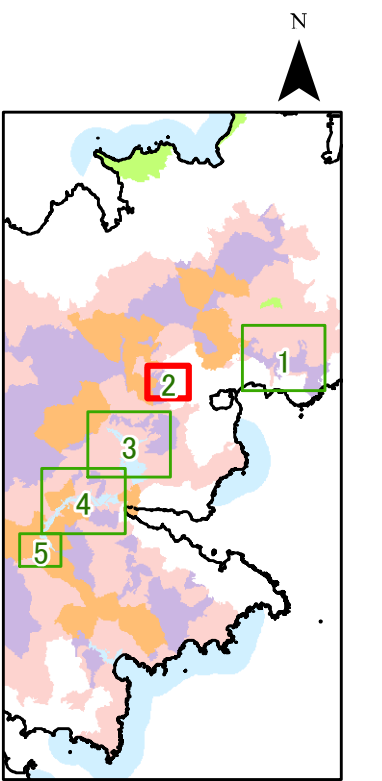


「この地図は、国土地理院長の承認を得て、同院発行の20万分の1 地勢図、5万分の1地形図及び2万5千分の1地形図を複製したものである。(承認番号 平27情複、第201号)」

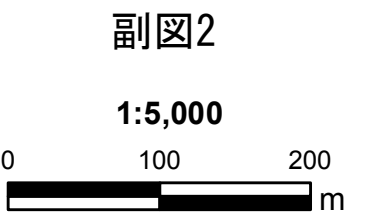


凡例	
公園区域	奄美大島中央部
	305 - 306 国有林界
	306 - 307 林班界
	307 - 308 国有林界
	308 - 309 小班界
	309 - 310 国有林界
	310 - 311 小班界
	311 - 312 国有林界
特別保護地区	住用川及び川内川中流部
	561 - 562 国有林界
	562 - 563 林班界
	563 - 564 国有林界
	564 - 565 小班界
第1種特別地域	川内川流域
	312 - 722 国有林界
	722 - 723 小班界
	563 - 562 国有林界
	306 - 307 国有林界
	308 - 309 国有林界
	310 - 311 国有林界
	724 - 724 国有林界
725 - 725 国有林界	

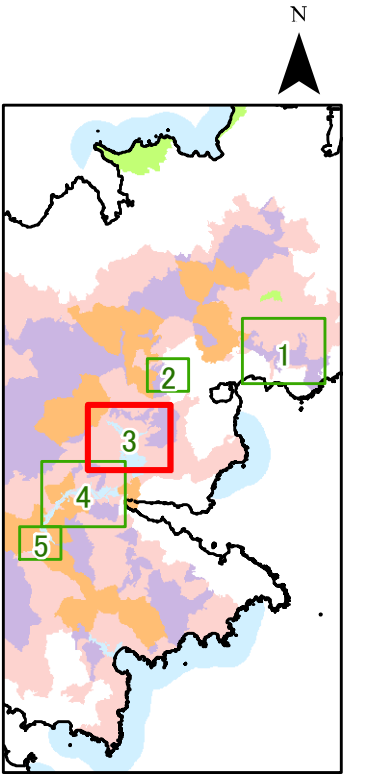
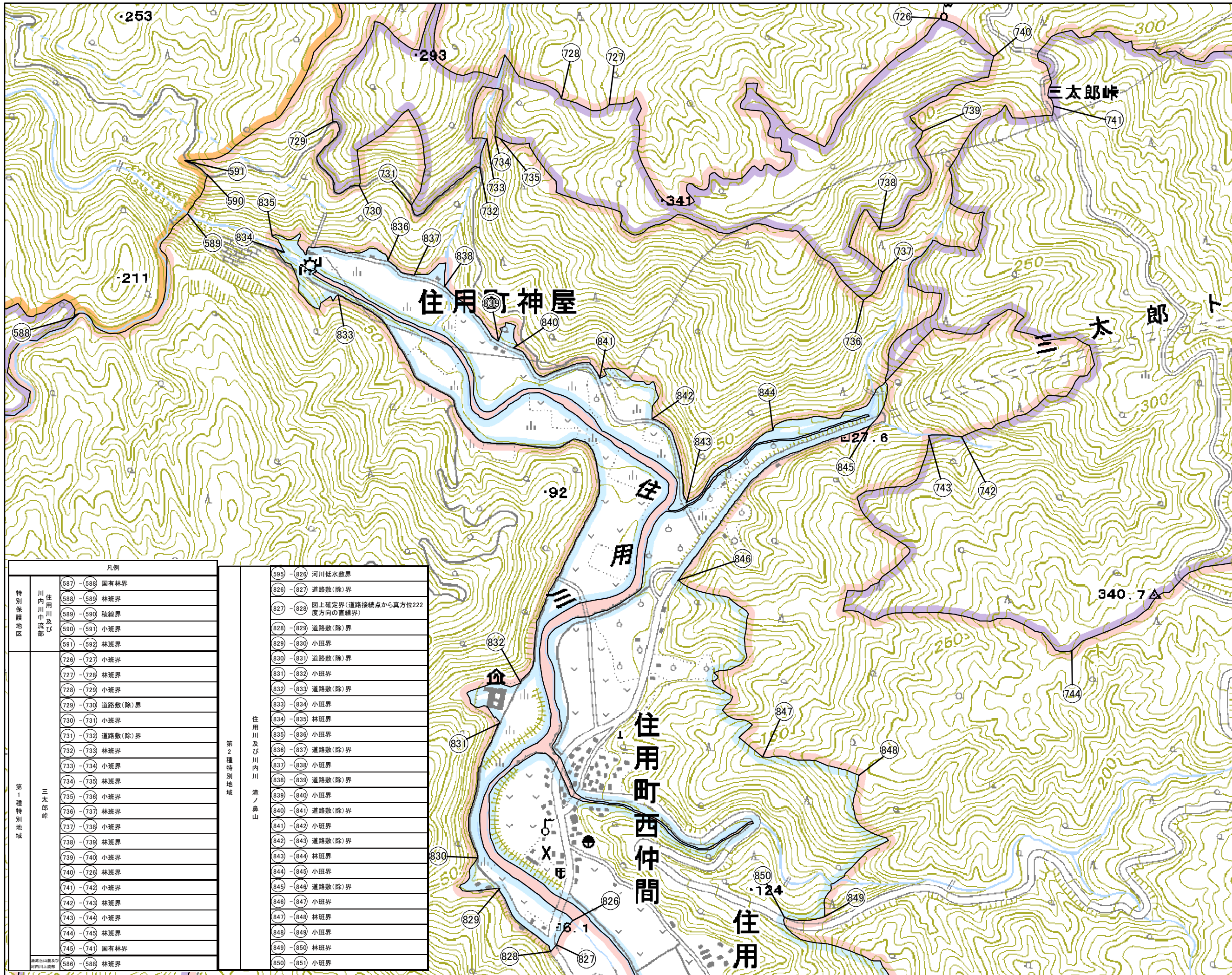
奄美群島国立公園区域及び計画図(奄美大島2)



凡例	
保護規制計画	
	特別保護地区
	第1種特別地域
	第2種特別地域
	第3種特別地域
	海域公園地区
	普通地域



「この地図は、国土地理院長の承認を得て、同院発行の20万分の1地勢図、5万分の1地形図及び2万5千分の1地形図を複製したものである。(承認番号 平27情複、第201号)」



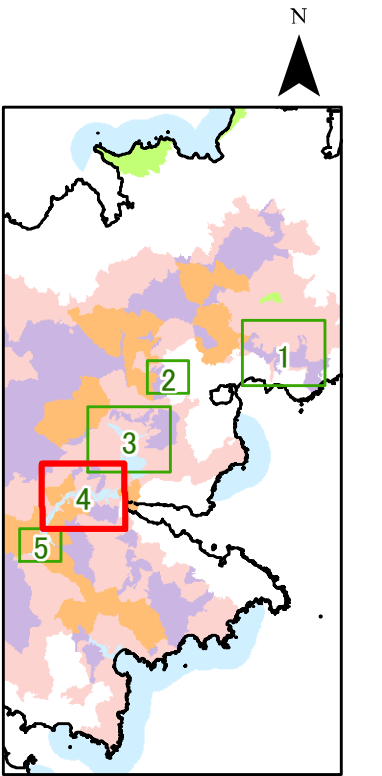
凡 例	
保護規制計画	
	特別保護地区
	第1種特別地域
	第2種特別地域
	第3種特別地域
	海域公園地区
	普通地域

凡例		
特別保護地区 川内川中流部	587 - 588 国有林界	
	588 - 589 林班界	
	589 - 590 稜線界	
	590 - 591 小班界	
	591 - 592 林班界	
	第1種特別地域 三太郎峠	726 - 727 小班界
		727 - 728 林班界
		728 - 729 小班界
		729 - 730 道路敷(除)界
		730 - 731 小班界
731 - 732 道路敷(除)界		
732 - 733 林班界		
733 - 734 小班界		
734 - 735 林班界		
735 - 736 小班界		
第2種特別地域 住用川及び川内川 滝ノ鼻山	736 - 737 林班界	
	737 - 738 小班界	
	738 - 739 林班界	
	739 - 740 小班界	
	740 - 726 林班界	
	741 - 742 小班界	
	742 - 743 林班界	
	743 - 744 小班界	
	744 - 745 林班界	
	745 - 741 国有林界	
586 - 588 林班界		
595 - 826 河川低水敷界		
826 - 827 道路敷(除)界		
827 - 828 図上確定界(道路接続点から真方位222度方向の直線界)		
828 - 829 道路敷(除)界		
829 - 830 小班界		
830 - 831 道路敷(除)界		
831 - 832 小班界		
832 - 833 道路敷(除)界		
833 - 834 小班界		
834 - 835 林班界		
835 - 836 小班界		
836 - 837 道路敷(除)界		
837 - 838 小班界		
838 - 839 道路敷(除)界		
839 - 840 小班界		
840 - 841 道路敷(除)界		
841 - 842 小班界		
842 - 843 道路敷(除)界		
843 - 844 林班界		
844 - 845 小班界		
845 - 846 道路敷(除)界		
846 - 847 小班界		
847 - 848 林班界		
848 - 849 小班界		
849 - 850 林班界		
850 - 851 小班界		

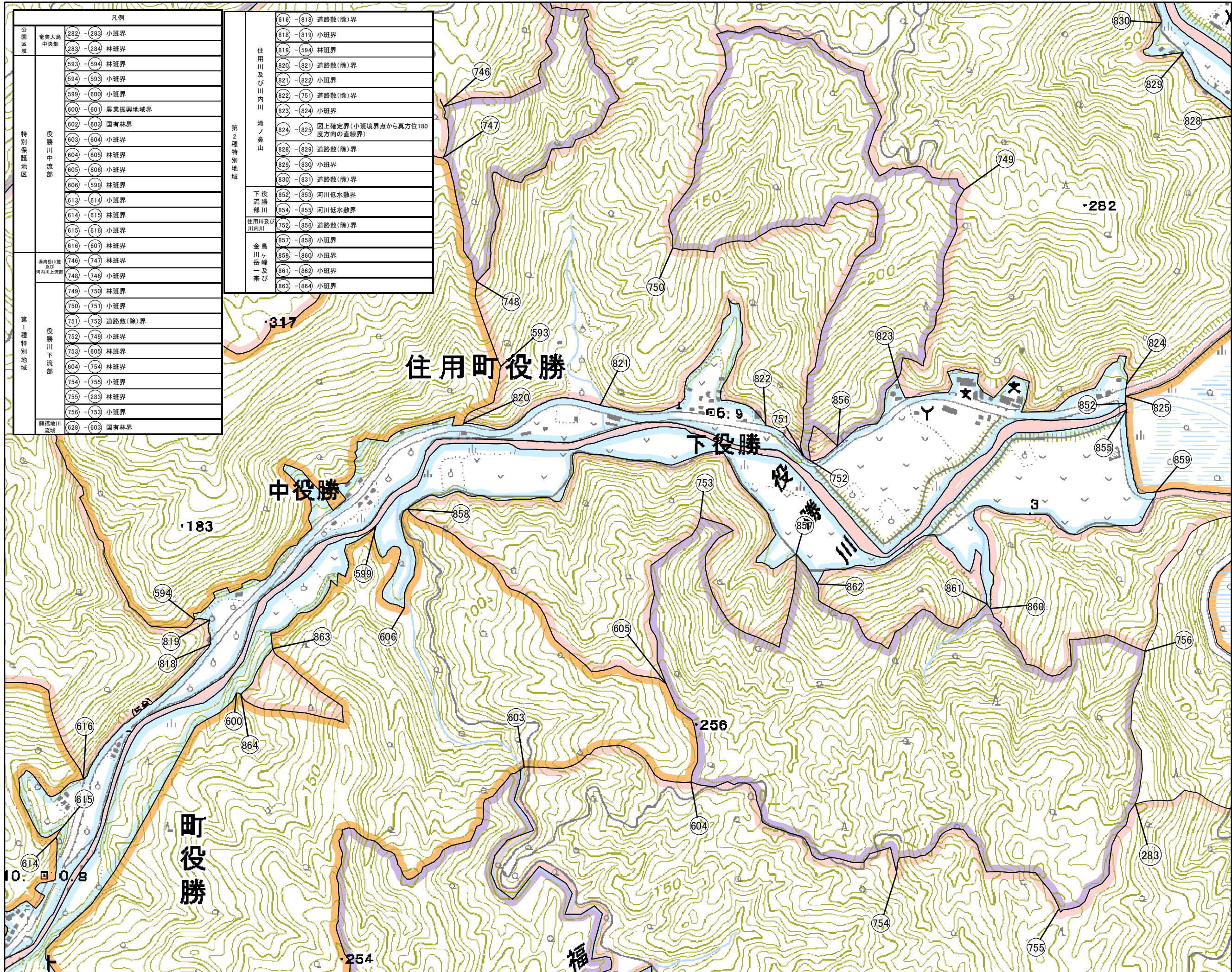


「この地図は、国土地理院長の承認を得て、同院発行の20万分の1 地勢図、5万分の1地形図及び2万5千分の1地形図を複製したものである。(承認番号 平27情複、第201号)」

奄美群島国立公園区域  
及び計画図(奄美大島2)



凡 例	
保護規制計画	
	特別保護地区
	第1種特別地域
	第2種特別地域
	第3種特別地域
	海域公園地区
	普通地域

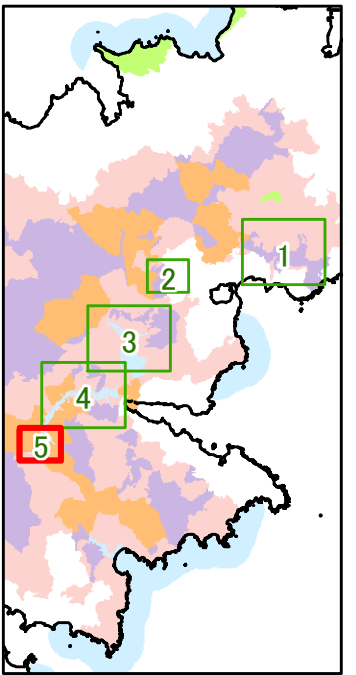


凡例		
公園区域	奄美大島中央部	282 - 283 小班界
		283 - 284 林班界
特別保護地区	役勝川中流部	593 - 594 林班界
		594 - 593 小班界
		599 - 600 小班界
		600 - 601 農業振興地域界
		602 - 603 国有林界
		603 - 604 林班界
	604 - 605 林班界	
	605 - 606 小班界	
	606 - 599 林班界	
	613 - 614 小班界	
	614 - 615 林班界	
	615 - 616 小班界	
役勝川下流部	616 - 607 林班界	
	746 - 747 林班界	
	746 - 749 小班界	
	749 - 750 林班界	
	750 - 751 小班界	
	751 - 752 道路敷(除)界	
興福地川流域	752 - 749 小班界	
	753 - 605 林班界	
	604 - 754 林班界	
	754 - 755 小班界	
	755 - 283 林班界	
	756 - 753 小班界	
628 - 603 国有林界		

第2種特別地域	
住用川及び川内川 滝ノ鼻山	616 - 618 道路敷(除)界
	618 - 619 小班界
	619 - 594 林班界
	820 - 821 道路敷(除)界
	821 - 822 小班界
	822 - 751 道路敷(除)界
	823 - 824 小班界
	824 - 825 図上確定界(小班境界点から真方位180度方向の直線界)
	826 - 829 道路敷(除)界
	829 - 830 小班界
下役勝 勝部川	830 - 831 道路敷(除)界
	852 - 853 河川低水敷界
住用川及び川内川	854 - 855 河川低水敷界
	752 - 856 道路敷(除)界
金鳥川ヶ岳峰一及帯び	857 - 858 小班界
	859 - 860 小班界
	861 - 862 小班界
	863 - 864 小班界

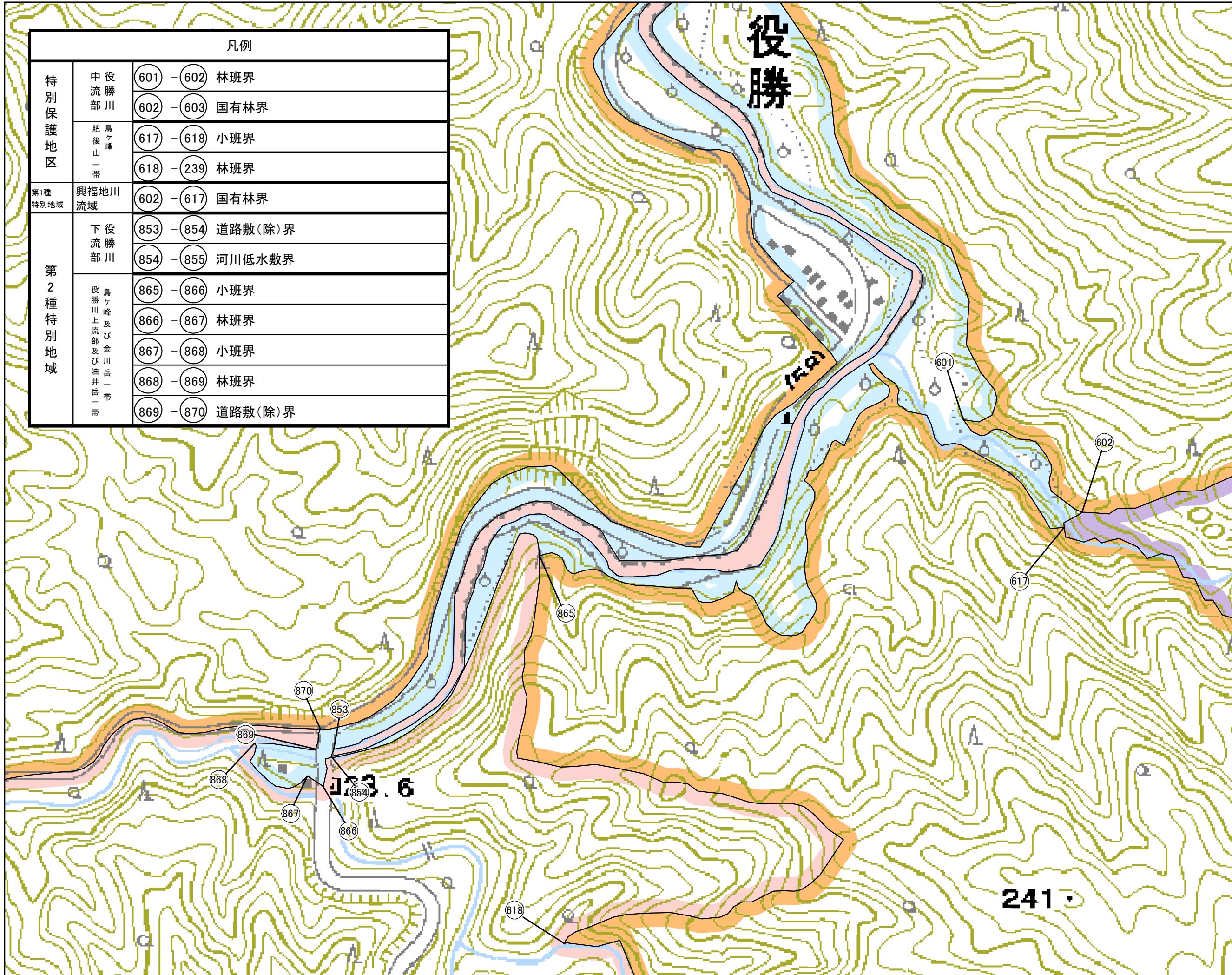
「この地図は、国土地理院長の承認を得て、同院発行の20万分の1 地勢図、5万分の1地形図及び2万5千分の1地形図を複製したものである。(承認番号 平27情複、第201号)」

N



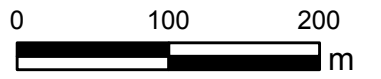
凡 例	
保護規制計画	
	特別保護地区
	第1種特別地域
	第2種特別地域
	第3種特別地域
	海域公園地区
	普通地域

凡例		
特別保護地区	中役勝部川	(601) - (602) 林班界
		(602) - (603) 国有林界
特別保護地区	肥鳥ヶ峰 後山一帯	(617) - (618) 小班界
		(618) - (239) 林班界
第1種特別地域	興福地川流域	(602) - (617) 国有林界
第2種特別地域	下役勝部川	(853) - (854) 道路敷(除)界
		(854) - (855) 河川低水敷界
	役勝部川上流部及び油井岳一帯	(865) - (866) 小班界
		(866) - (867) 林班界
		(867) - (868) 小班界
		(868) - (869) 林班界
		(869) - (870) 道路敷(除)界



副図5

1:5,000



「この地図は、国土地理院長の承認を得て、同院発行の20万分の1 地勢図、5万分の1地形図及び2万5千分の1地形図を複製したものである。(承認番号 平27情複、第201号)」