

平成30年度産業廃棄物処理業の 振興方策に係る普及啓発シンポジウム



中特グループ

株式会社中特ホールディングス
吉本龍太郎





マーケット拡大



"Think of Next"
CHUTOKU GROUP

中特グループ

株式会社 中特ホールディングス

中国特殊株式会社

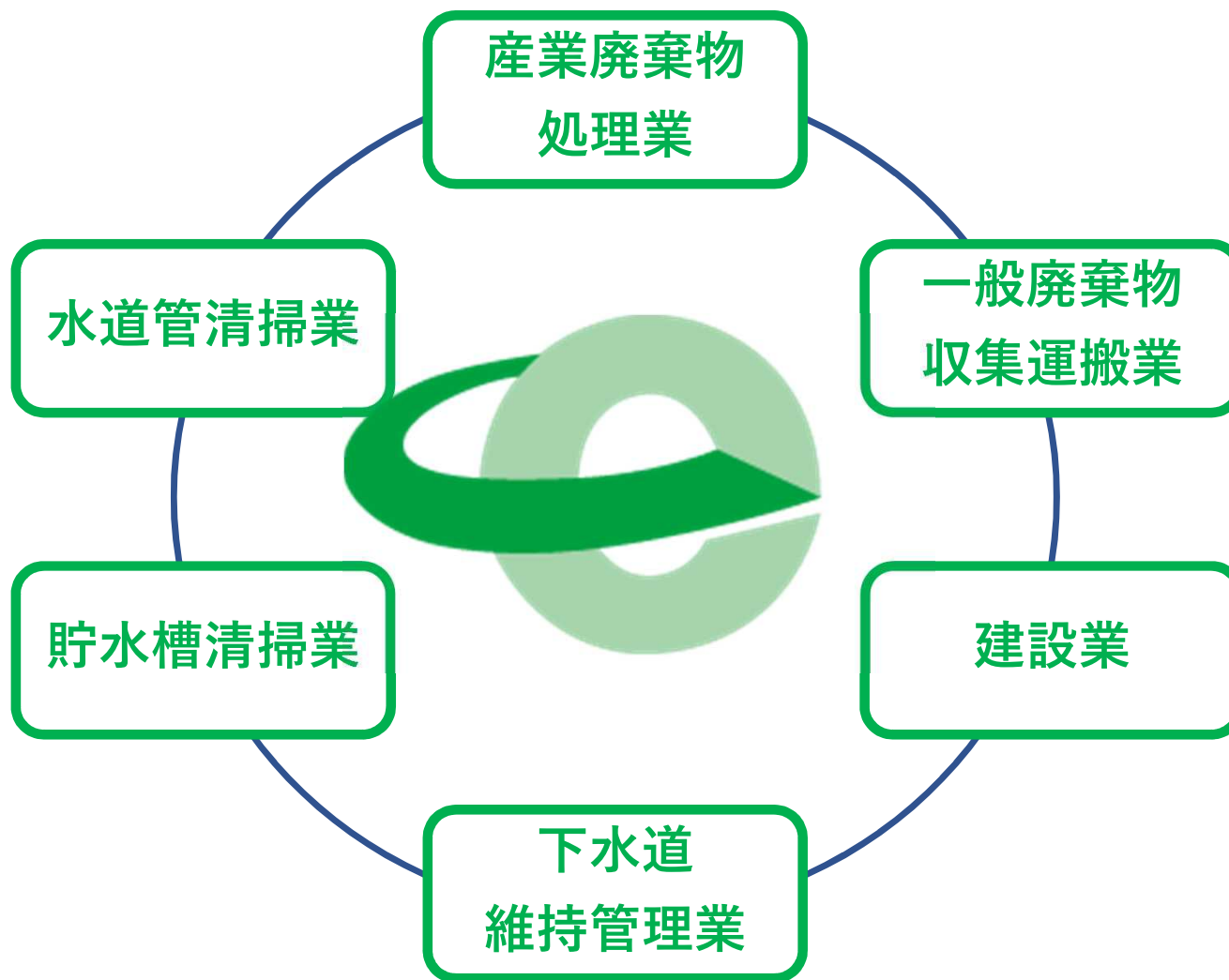
株式会社 リライフ

株式会社 吉本興業

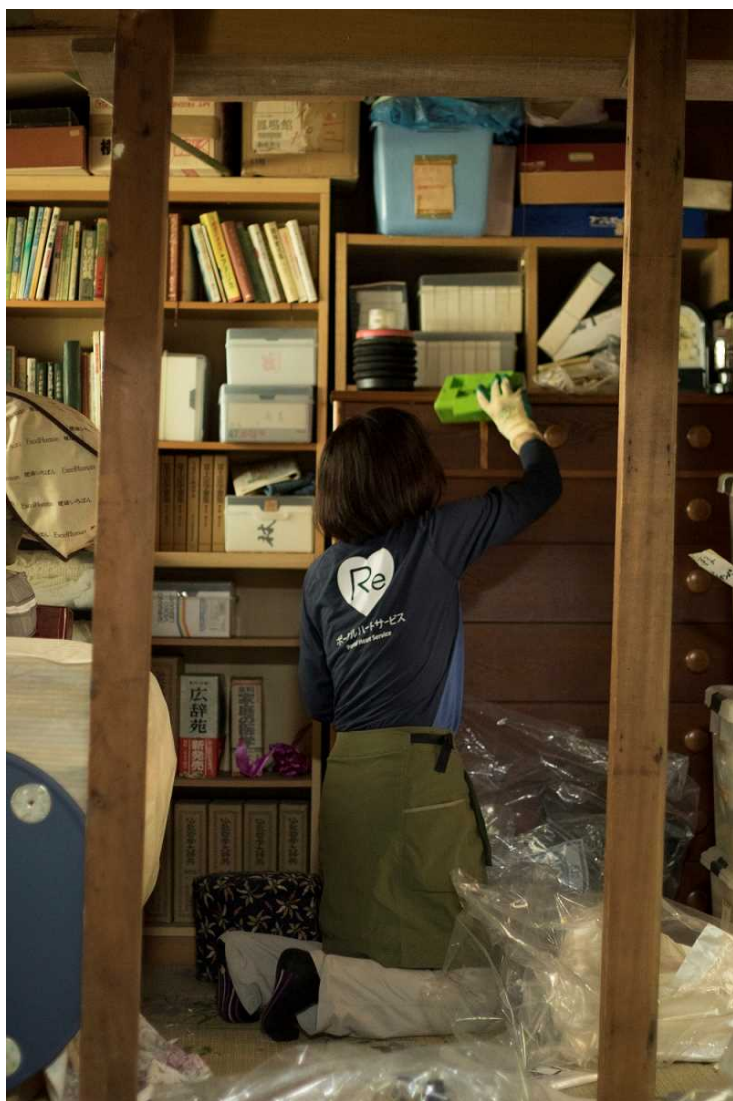
株式会社 藤井興業

株式会社 ポータルハートサービス

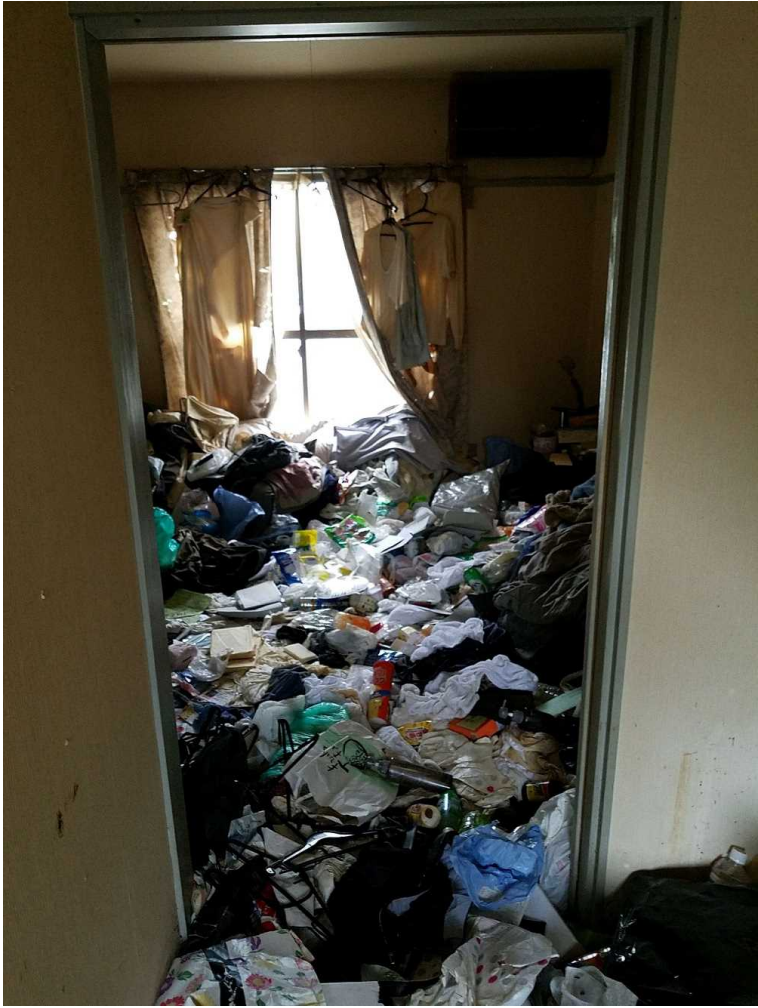


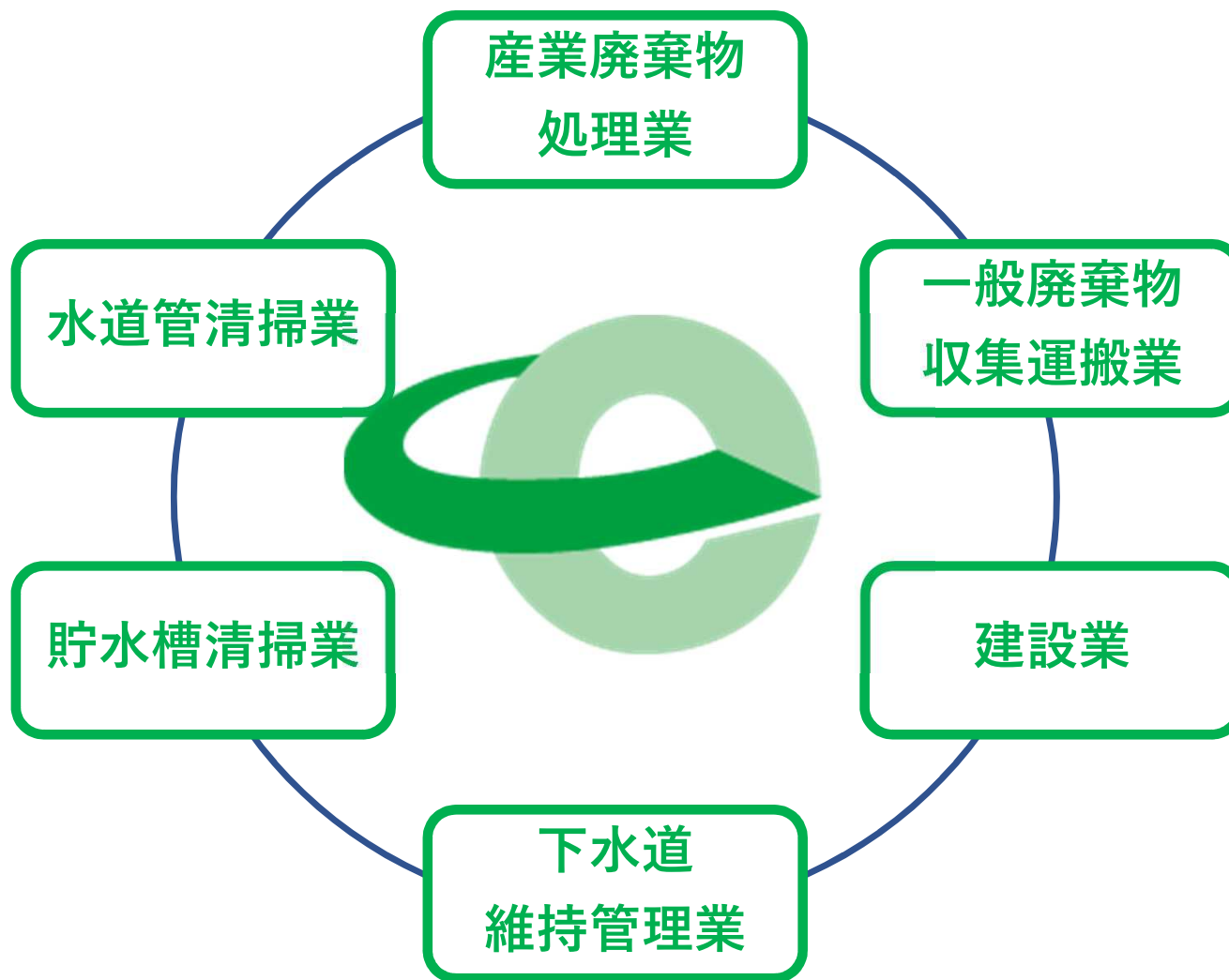


片付け



©2019 CHUTOKU HOLDINGS





人材育成

中特アカデミー

内容		講師	取得目標単位数
必須科目	理念教育 習慣形成 廃棄物処理法 自立型リーダー研修 主任・主席研修 など	CEO・顧問 社外講師	リーダー：20単位 主任・主席：16単位 一般：10単位
選択科目	事業に関連する 知識を深める内容	各リーダー・社員	



CSR活動

Corporate Social Responsibility

企業の社会的責任

企業が、お世話になっている人すべてに
自分たちの利益を還元し
信頼関係を築くための様々な取り組み。

Happy Happy !! 勉強会

第12回 テーマ:「夢をあきらめない」



講師

北京オリンピックシンクロ競技 日本代表
奈良女子大学 大学院博士課程

石黒 由美子 氏

平成30年6月1日 下松市地域交流センターにて

いきいきサロンへの訪問



小学校での「環境出前授業」



エコライフチーム



平成30年9月22日 エコフェスin周南24時間リレーマラソン

©2019 CHUTOKU HOLDINGS

来場者数 約1,200名

地域貢献 ボランティア活動



最後に

Dプロジェクト

ダチョウ飼育による食品リサイクル

スーパー等から排出される食品残さのうち、野菜くずなど状態の良いものを選別し、飼料として活用しています。

ダチョウの卵を使ったリサイクルループの構築に加え、卵を使った商品の開発を目指しています。



©2019 CHUTOKU HOLDINGS



ダチョウ卵の商品化

大学との共同研究により、ハウスダストアレルギー抗体を含む卵を生産し、アレルギー対策用品を商品化しました。



山口東

山口東支店
〒750-0001 山口県山口市東
TEL: 083-251-1111
FAX: 083-251-1112

山口東支店
〒750-0001 山口県山口市東
TEL: 083-251-1111
FAX: 083-251-1112

山口東支店
〒750-0001 山口県山口市東
TEL: 083-251-1111
FAX: 083-251-1112

山口東支店
〒750-0001 山口県山口市東
TEL: 083-251-1111
FAX: 083-251-1112

山口東支店
〒750-0001 山口県山口市東
TEL: 083-251-1111
FAX: 083-251-1112

山口東支店
〒750-0001 山口県山口市東
TEL: 083-251-1111
FAX: 083-251-1112

山口東支店
〒750-0001 山口県山口市東
TEL: 083-251-1111
FAX: 083-251-1112

山口東支店
〒750-0001 山口県山口市東
TEL: 083-251-1111
FAX: 083-251-1112

山口東支店
〒750-0001 山口県山口市東
TEL: 083-251-1111
FAX: 083-251-1112

山口東支店
〒750-0001 山口県山口市東
TEL: 083-251-1111
FAX: 083-251-1112

山口東支店
〒750-0001 山口県山口市東
TEL: 083-251-1111
FAX: 083-251-1112

山口東支店
〒750-0001 山口県山口市東
TEL: 083-251-1111
FAX: 083-251-1112

山口東支店
〒750-0001 山口県山口市東
TEL: 083-251-1111
FAX: 083-251-1112



錦帯橋観光客は1.8%減 豪雨3年ぶり前年割れ

山口県観光協会の発表によると、2018年の錦帯橋観光客数は前年比1.8%減の100万7千人に落ちた。また、豪雨による被害も3年ぶり前年割れとなった。

農業試験場の跡地利用議論

農研機構の農業試験場の跡地利用について、関係機関間で議論が進んでいる。跡地は約100ヘクタールあり、将来的には住宅地や商業地として活用される可能性がある。

ダチョウの卵使用 アレルギー緩和期待

ダチョウの卵殻膜に含まれる成分がアレルギーを緩和する効果があることが、最新の研究で明らかになった。アレルギー患者にとって新たな救世主となる可能性がある。

宇部線のBRT化

宇部線の一部区間をBRT化することで、交通の利便性を向上させる計画が進んでいる。BRT化により、乗客数は増加し、地域の活性化に貢献する見込み。

「50万の子ども」のかわりに「100万の子ども」

少子化対策として、50万の子どもを育てるのではなく、100万の子どもを育てることを目指すという考えが、関係者から出ている。

「50万の子ども」のかわりに「100万の子ども」

少子化対策として、50万の子どもを育てるのではなく、100万の子どもを育てることを目指すという考えが、関係者から出ている。

「50万の子ども」のかわりに「100万の子ども」

少子化対策として、50万の子どもを育てるのではなく、100万の子どもを育てることを目指すという考えが、関係者から出ている。

ハウスタスト 優しいのど飴

周南の中特ホールディングス発売へ

ダチョウの卵使用 アレルギー緩和期待

ハウスタストの優しいのど飴は、ダチョウの卵殻膜由来の成分を含み、アレルギーを緩和する効果が期待されています。また、喉を潤す効果も高く、お子様から高齢者まで幅広い世代に人気です。

中特ホールディングスが、ハウスタストの優しいのど飴を発売する予定です。この商品は、アレルギーを緩和する効果が期待されており、喉を潤す効果も高いです。