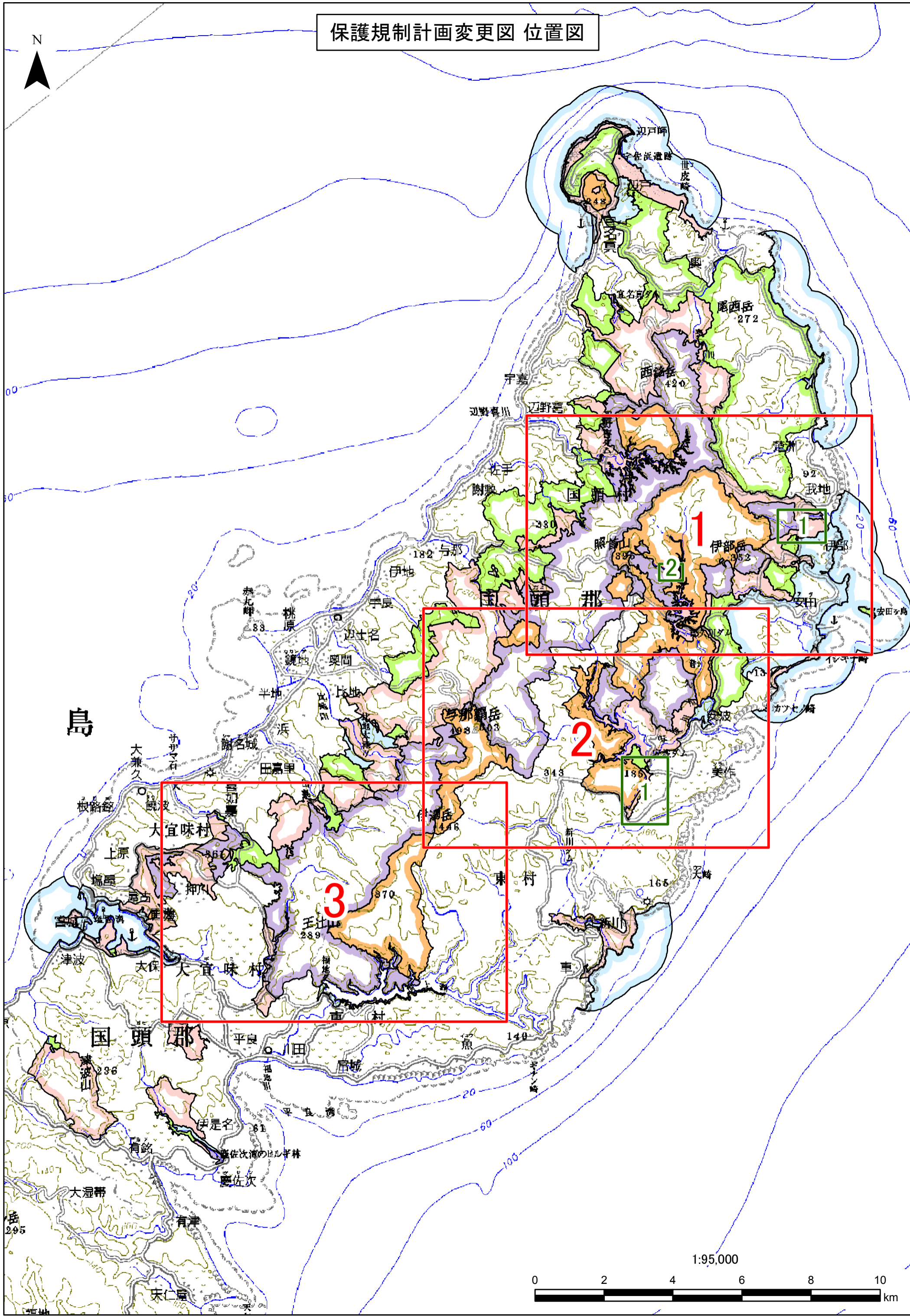


保護規制計画変更図 位置図



この地図は、国土地理院長の承認を得て、同院発行の20万分1地勢図、5万分1地形図、2万5千分1地形図、電子地形図25000及び電子地形図20万を複製したものである。(承認番号 平29情複、第227号)

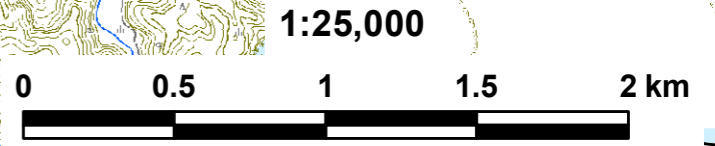
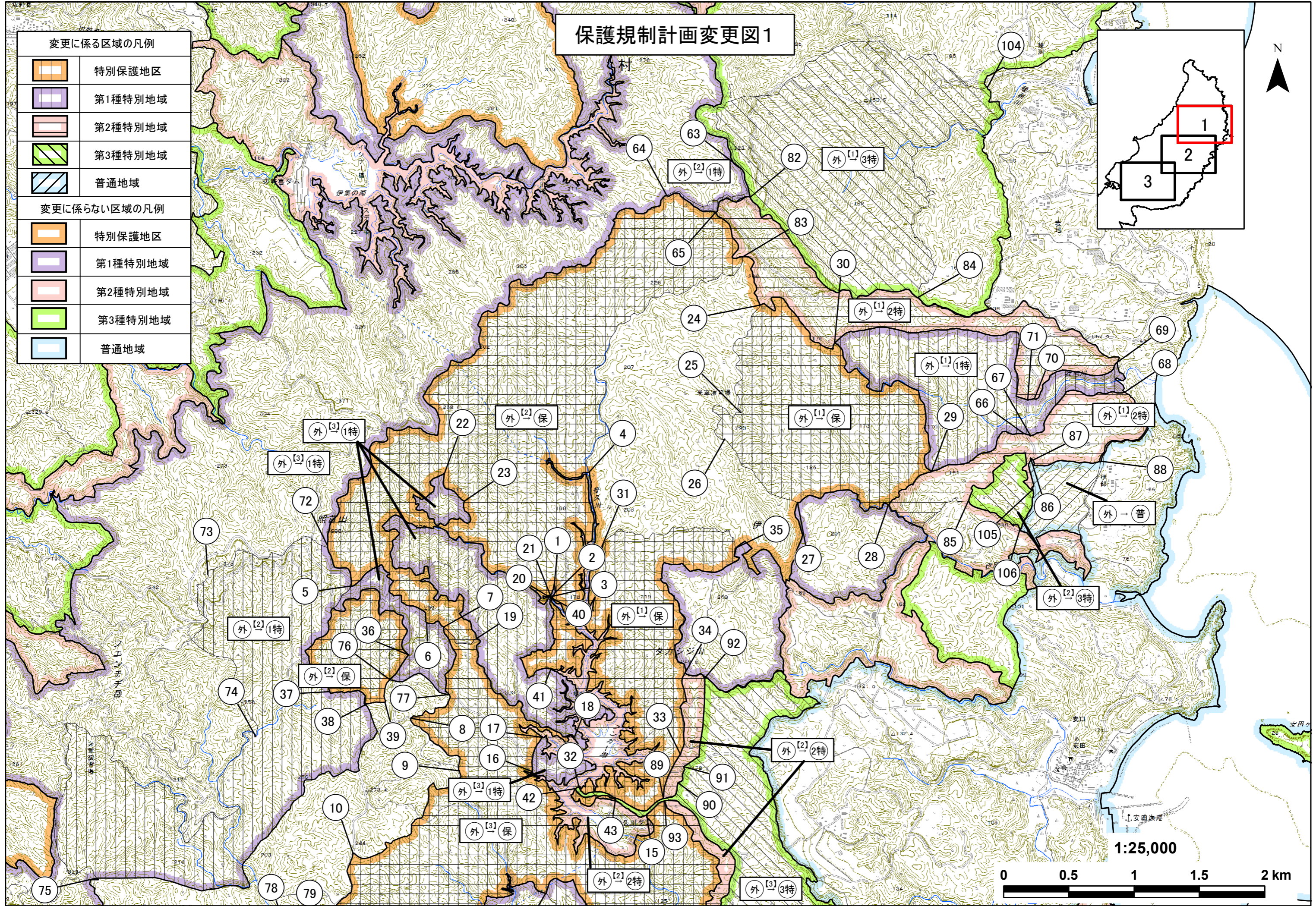
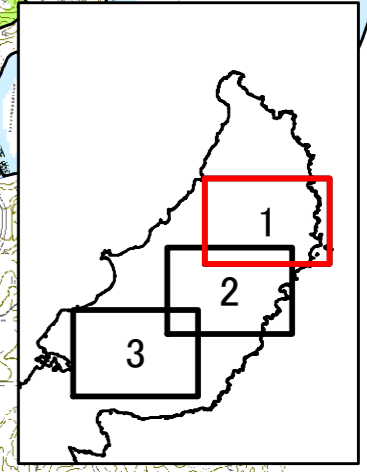
保護規制計画変更図 区域凡例表

凡例								
特別保護地区	伊部岳 【1】	1 - 2	国有林林班界	伊部岳 【1】	53 - 54	国有林界		
		2 - 3	小班界		54 - 55	施設界		
		3 - 4	国有林界		55 - 56	国有林界		
		4 - 5	国有林林班界		56 - 57	国有林林班界		
		5 - 6	小班界		57 - 58	国有林界		
		6 - 7	国有林林班界		58 - 59	小班界		
		7 - 8	小班界		59 - 60	国有林林班界		
		8 - 9	国有林林班界		60 - 61	小班界		
		9 - 10	小班界		61 - 62	国有林林班界		
		10 - 11	国有林林班界		62 - 53	小班界		
	脊梁山地 【2】	11 - 12	国有林界	脊梁山地 【2】	29 - 66	小班界		
		12 - 13	小班界		66 - 67	66 (北緯26度 46分 5.804秒東経128度 18分 43.940秒)と67 (北緯26度 46分 5.372秒東経128度 18分 45.704秒)を結ぶ直線界		
		13 - 14	国有林界		67 - 68	小班界		
		14 - 15	小班界		68 - 69	国有林界		
		15 - 16	国有林界		69 - 70	小班界		
		16 - 17	小班界		70 - 71	70 (北緯26度 46分 14.425秒東経128度 18分 46.863秒)と71 (北緯26度 46分 14.181秒東経128度 18分 45.029秒)を結ぶ直線界		
		17 - 18	国有林界		71 - 30	小班界		
		18 - 19	国有林林班界		63 - 64	道路中心線から20m線界		
		19 - 20	小班界		65 - 63	国有林林班界		
		20 - 21	国有林界		18 - 41	国有林界		
	東部地域 【3】	21 - 1	小班界	東部地域 【3】	40 - 20	国有林界		
		22 - 23	小班界		72 - 73	国有林林班界		
		23 - 22	国有林林班界		73 - 74	国有林界		
		24 - 25	国有林林班界		74 - 75	林班界		
		25 - 26	国有林界		75 - 38	国有林林班界		
		26 - 27	小班界		76 - 77	小班界		
		27 - 28	国有林界		21 - 3	国有林界		
		28 - 29	小班界		16 - 17	国有林界		
		29 - 30	国有林林班界		12 - 13	国有林界		
		30 - 24	小班界		44 - 11	国有林界		
	伊部岳 【1】	31 - 32	国有林界	脊梁山地 【2】	79 - 78	小班界		
		32 - 33	小班界		80 - 81	地籍界		
		33 - 34	国有林林班界		81 - 80	林班界		
		34 - 35	国有林界		第一種特別地域	我地川流域 【1】	83 - 24	国有林林班界
		35 - 31	小班界				69 - 84	国有林界
		36 - 37	国有林林班界				84 - 82	国有林林班界
		37 - 38	国有林界				28 - 85	国有林界
		38 - 39	国有林林班界				85 - 86	小班界
		39 - 36	小班界				86 - 87	国有林界
		40 - 41	小班界				87 - 88	小班界
	41 - 40	国有林界	88 - 68	国有林界				
	42 - 43	国有林界	第二種特別地域	普久川流域 【2】			15 - 43	国有林界
	43 - 42	小班界					42 - 32	国有林界
	44 - 45	小班界			31 - 4	国有林林班界		
	45 - 46	国有林林班界			89 - 90	小班界		
	46 - 47	小班界			90 - 91	国有林林班界		
	47 - 44	国有林界			91 - 92	小班界		
	48 - 49	国有林界			92 - 34	国有林界		
	49 - 50	国有林林班界			14 - 94	国有林界		
	50 - 51	小班界			94 - 93	小班界		
	51 - 52	国有林林班界			クイナ湖 【3】	47 - 49	国有林界	
	52 - 48	小班界	48 - 96	国有林界				
		96 - 95	湛水域界					
		52 - 98	国有林林班界					
		98 - 99	国有林界					
		99 - 100	国有林林班界					
		100 - 101	国有林界					
		101 - 102	国有林林班界					
		102 - 103	国有林界					
		103 - 97	小班界					
		安波 【4】	楚洲 【1】	104 - 63	国有林林班界			
			84 - 104	国有林界				
			安田 【2】	85 - 106	国有林界			
			106 - 105	小班界				
			川安田流域幸地 【3】	94 - 92	国有林界			
			安波 【4】	103 - 107	国有林界			
				107 - 108	国有林林班界			
				108 - 96	国有林界			
				109 - 110	国有林界			
			110 - 109	国有林林班界				
		普通地域	106 - 88	国有林界				

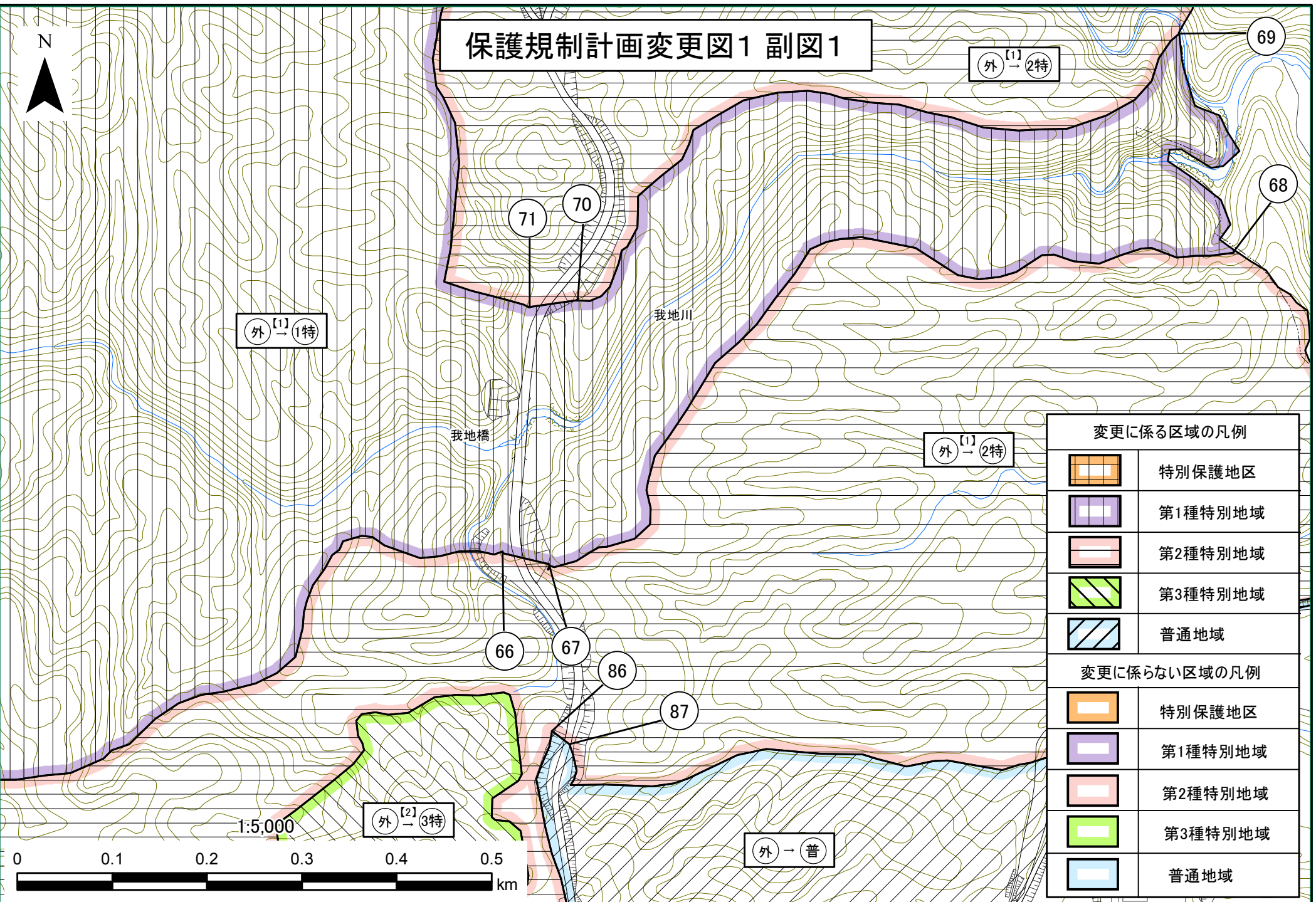
座標値は日本測地系 2011 に準拠する

保護規制計画変更図1

変更に係る区域の凡例	
	特別保護地区
	第1種特別地域
	第2種特別地域
	第3種特別地域
	普通地域
変更に係らない区域の凡例	
	特別保護地区
	第1種特別地域
	第2種特別地域
	第3種特別地域
	普通地域



この地図は、国土地理院長の承認を得て、同院発行の20万分1地勢図、5万分1地形図、2万5千分1地形図、電子地形図25000及び電子地形図20万を複製したものである。(承認番号 平29情複、第227号)



保護規制計画変更図1 副図1

外 [1] -> 2特

外 [1] -> 1特

外 [1] -> 2特

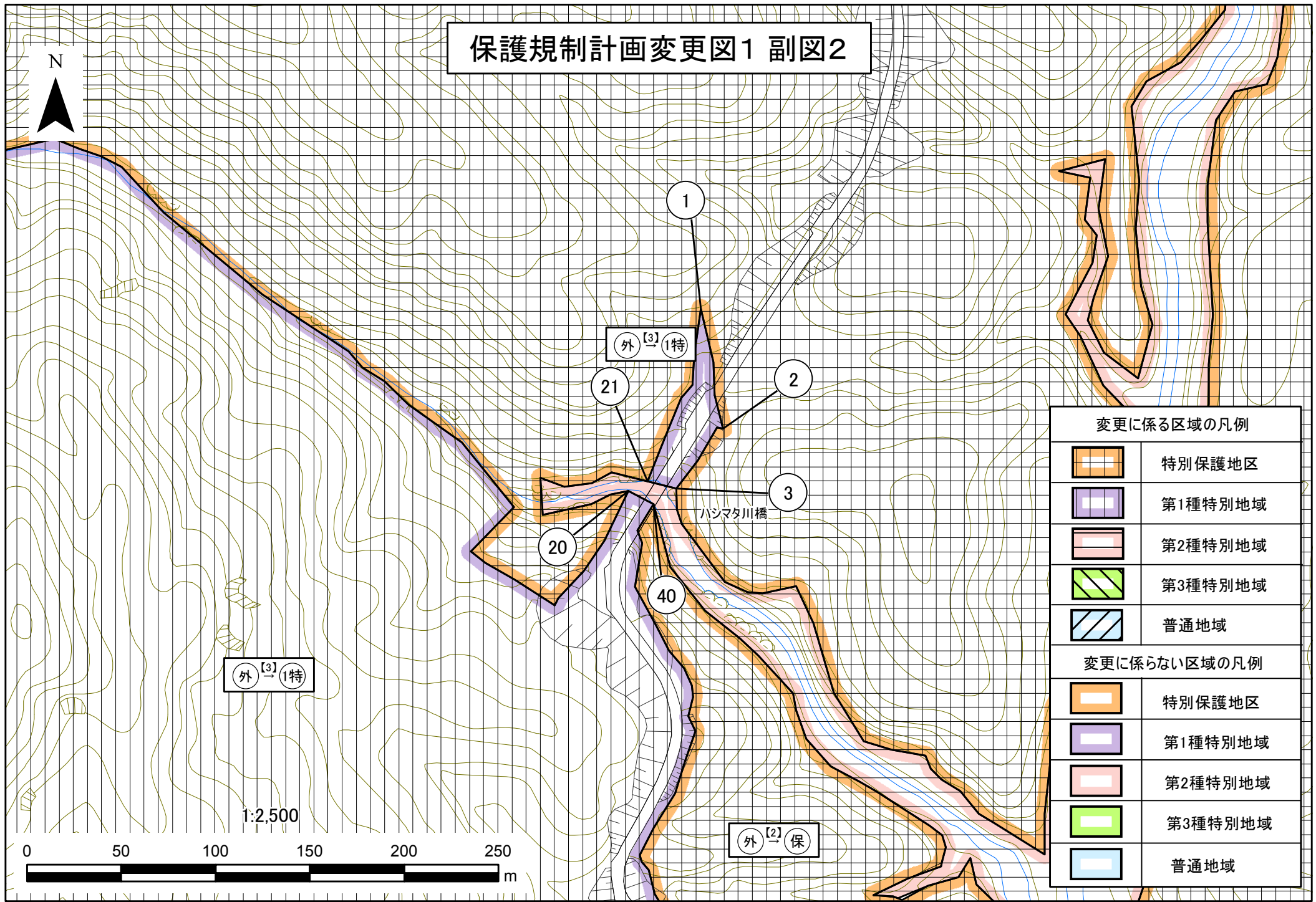
外 [2] -> 3特

外 -> 普

変更に係る区域の凡例	
	特別保護地区
	第1種特別地域
	第2種特別地域
	第3種特別地域
	普通地域
変更に係らない区域の凡例	
	特別保護地区
	第1種特別地域
	第2種特別地域
	第3種特別地域
	普通地域

この地図は、国土地理院長の承認を得て、同院発行の20万分1地勢図、5万分1地形図、2万5千分1地形図、電子地形図25000及び電子地形図20万を複製したものである。(承認番号 平29情複、第227号)

保護規制計画変更図1 副図2

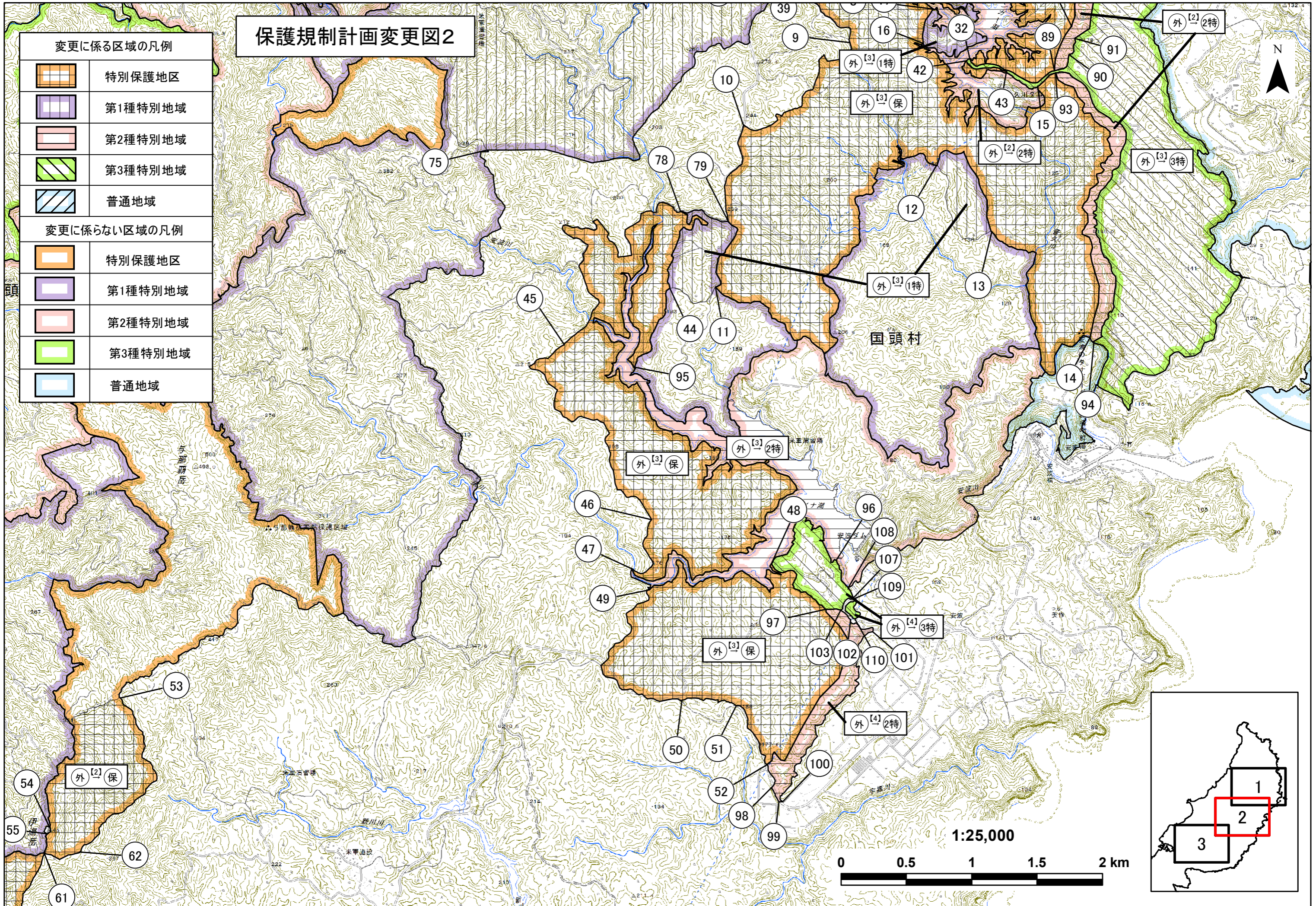


変更に係る区域の凡例	
	特別保護地区
	第1種特別地域
	第2種特別地域
	第3種特別地域
	普通地域
変更に係らない区域の凡例	
	特別保護地区
	第1種特別地域
	第2種特別地域
	第3種特別地域
	普通地域

この地図は、国土地理院長の承認を得て、同院発行の20万分1地勢図、5万分1地形図、2万5千分1地形図、電子地形図25000及び電子地形図20万を複製したものである。(承認番号 平29情複、第227号)

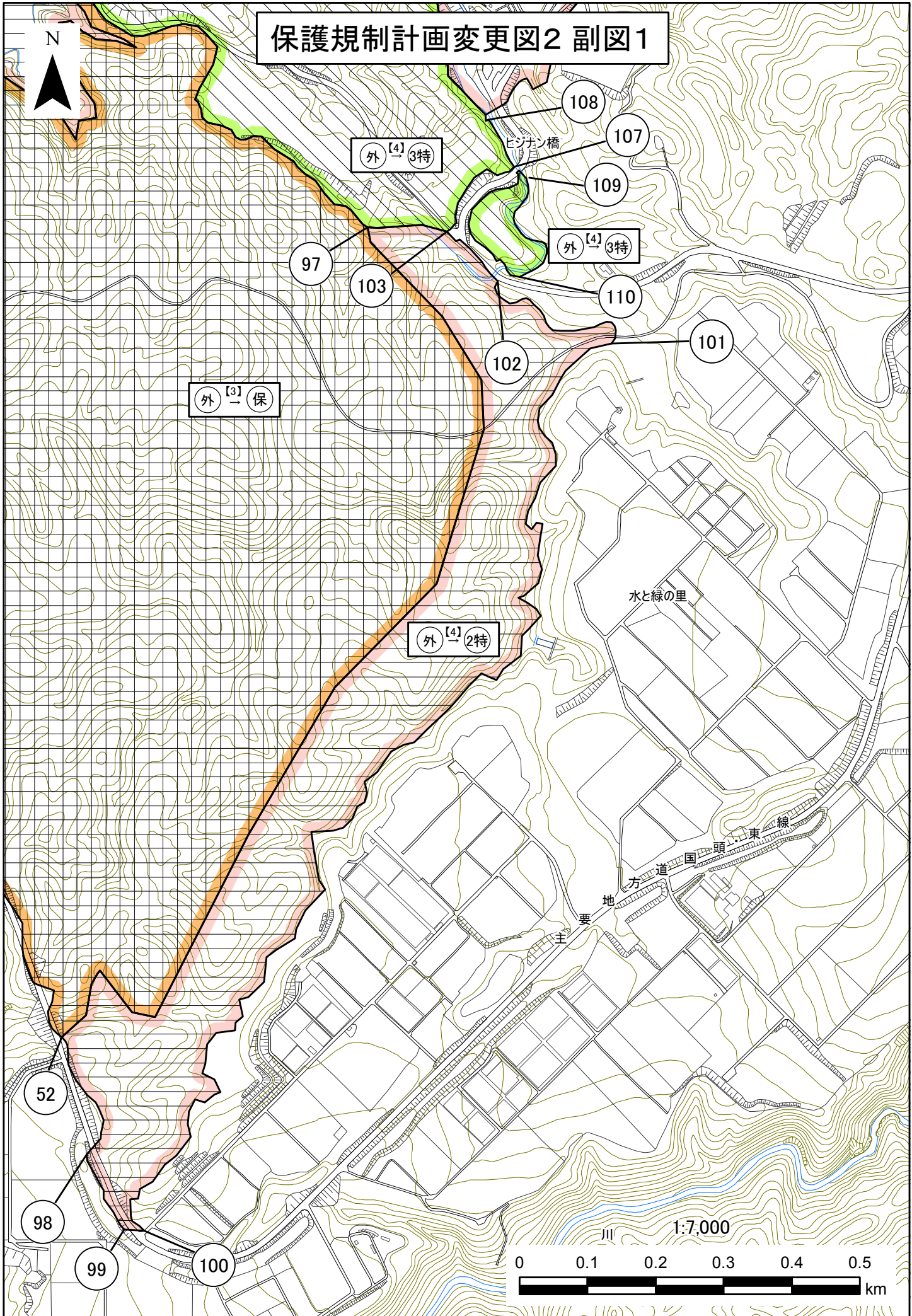
保護規制計画変更図2

変更に係る区域の凡例	
	特別保護地区
	第1種特別地域
	第2種特別地域
	第3種特別地域
	普通地域
変更に係らない区域の凡例	
	特別保護地区
	第1種特別地域
	第2種特別地域
	第3種特別地域
	普通地域



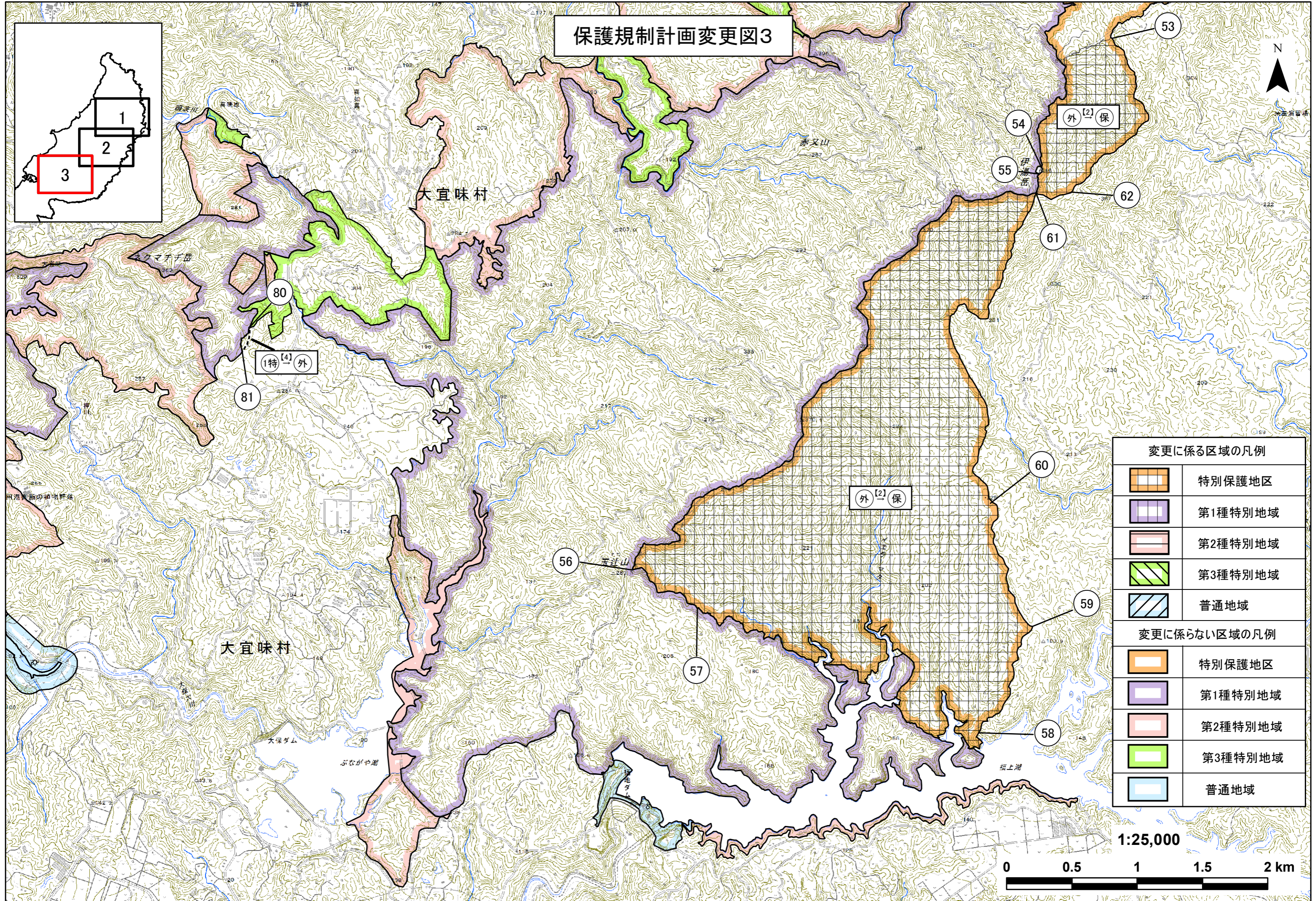
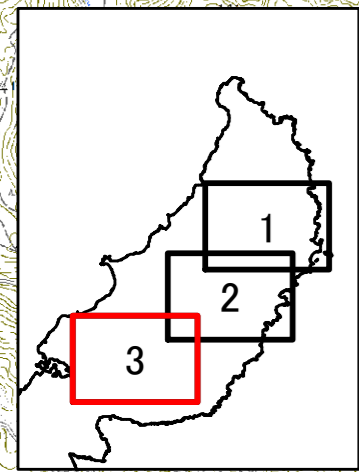
この地図は、国土地理院長の承認を得て、同院発行の20万分1地勢図、5万分1地形図、2万5千分1地形図、電子地形図25000及び電子地形図20万を複製したものである。(承認番号 平29情複、第227号)

保護規制計画変更図2 副図1



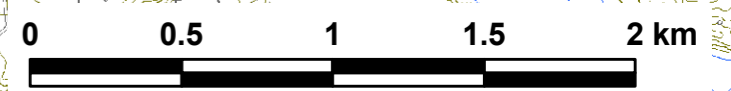
この地図は、国土地理院長の承認を得て、同院発行の20万分1地勢図、5万分1地形図、2万5千分1地形図、電子地形図25000及び電子地形図20万を複製したものである。(承認番号 平29情復、第227号)

保護規制計画変更図3



変更に係る区域の凡例	
	特別保護地区
	第1種特別地域
	第2種特別地域
	第3種特別地域
	普通地域
変更に係らない区域の凡例	
	特別保護地区
	第1種特別地域
	第2種特別地域
	第3種特別地域
	普通地域

1:25,000



この地図は、国土地理院長の承認を得て、同院発行の20万分1地勢図、5万分1地形図、2万5千分1地形図、電子地形図25000及び電子地形図20万を複製したものである。(承認番号 平29情複、第227号)