

平成26年度再生可能エネルギー等導入推進基金事業計画書(各年度計画書)

(平成27年度計画書)

(事業計画書作成担当者)

都道府県等の名称	長崎県		
所在地	〒850-8570 長崎市江戸町2番13号		
事業計画作成担当者	氏名	所属部局・役職名等	
		環境部 未来環境推進課	
	TEL	FAX	メールアドレス
	095-895-2512	095-895-2566	

(基金事業の執行計画)

(単位:千円)

再生可能エネルギー等導入推進事業	平成26年度	平成27年度	平成28年度	合計
① 地域資源活用詳細調査事業	558	1,967		
② 公共施設再生可能エネルギー等導入事業	24,577	735,773		
③ 民間施設再生可能エネルギー等導入推進事業		19,135		
④ 風力・地熱発電事業等導入支援事業				
合計	25,135	756,875		
運用益使用額(内数)				(0)

※計画書を提出する年度の執行額は、執行予定額(運用益収入を含む)を記載する。

※計画書を提出する年度以前の年度の執行額は、執行済額(運用益収入を含む)又は執行予定額(運用益収入を含む)を記載する。

※計画書を提出する年度以後の年度の執行額は、執行見込額(運用益収入を含めない)を記載する。

※「運用益使用額(内数)」は、合計額に運用益収入額が含まれる場合に、その額を記載する。。

平成26年度再生可能エネルギー等導入推進基金事業計画書(各年度計画書)

(平成27年度計画書)

(事業計画の概要)

平成27年度計画概要

※全体計画書に記載した内容のうち、当該年度に実施する部分について記載して下さい。
※各年度計画書で盛り込む内容は、全体計画書で盛り込むべき項目を参照し、当該年度で実施すべき内容がわかるように記載して下さい。

【事業の目的、執行方針】

○本事業の目的

本事業は、大規模な災害に備え、避難所や防災拠点等に再生可能エネルギー等を導入し「災害に強く、低炭素な地域づくり」を推進することを目的としています。

○事業による再生可能エネルギー等導入方針

本事業の目的を達成するため、以下の方針に基づいて事業を推進します。

①公共施設、民間施設等の防災拠点施設への再生可能エネルギーの導入促進

公共施設、民間施設等の防災拠点施設への再生可能エネルギーの導入を促進することで、エネルギーの多様化・分散化を図り、防災拠点機能を強化します。特に太陽光発電のポテンシャルが高いことから太陽光発電の活用を基本としながら、地域の特性に応じた再生可能エネルギーの導入を促進します。また、本県は離島・山間地が多いことから、孤立可能性のある集落や離島地域での導入を優先的に進めます。さらに、地域住民・市町との連携を確保するため、地域住民・市町による防災への取組状況を十分精査し、各種防災事業との連携を図ります。

②省エネルギーの取り組みの推進

再生可能エネルギーの導入と併せて省エネ設備を導入することで、平常時及び災害時の電力需要の低減を図ります。

【事業の選定方法や評価方法の体制】

事業の選定や執行に当たっては、効率的な事業運営が図られるよう、庁内関係部局や市町と調整するとともに、外部有識者を含む事業評価委員会においても個別事業の効率性、効果、優先度の観点から評価するものとします。

また、市町、民間への補助金交付後、執行状況の確認や事業完了後の現地調査など、市町、民間の事業執行について県の監督体制を構築し、設備の適切な配置や設計等についても確認する仕組みとします。

評価委員会が毎年度、事業の進捗等を踏まえて、目標の達成状況を確認し、個別事業の効率性、効果、優先度の観点から事業評価します。

○長崎県再生可能エネルギー等導入推進基金事業評価委員会

事業の公平性・透明性の確保のため、以下の外部有識者等からなる評価委員会を設置し、当委員会において、事業内容の審査を行うとともに、事業完了後に事業内容の評価を行うこととし、各年度3回程度開催することとします。

〈構成・専門分野〉

- ・早瀬 隆司 長崎大学環境科学部教授(再生可能エネルギー)
- ・武政 剛弘 長崎大学名誉教授(再生可能エネルギー)
- ・高橋 和雄 長崎大学名誉教授(防災)
- ・菊森 淳文 長崎県地球温暖化防止活動センター長(公益財団法人ながさき地域政策研究所長)(地球温暖化対策)
- ・待木 久範 九州電力(株)長崎支社 企画・総務部長(電気)

【実施事業の概要】

(1) 地域資源活用詳細調査事業

再生可能エネルギーや防災、まちづくりの専門分野に精通する学識経験者等で構成する事業評価委員会を設置し、事業の立案段階から事業の透明性・優先性・効果等についての事業評価を行います。

- ・外部評価委員会による事業評価の実施
- ・基金の執行に当たって必要な経費の執行

(2) 公共施設における再エネ等導入事業

防災拠点となる庁舎や避難所施設等、防災拠点となる公共施設に対して再生可能エネルギーと蓄電池を組み合わせ導入します。施設の実情に応じて、電力の有効活用を図るためにLED照明を導入します。

【導入想定規模】

- ・太陽光発電 350.3kW (21施設)
- ・蓄電池 497kWh (21施設)

(3) 民間施設における再エネ等導入促進事業

災害時における防災機能強化を目的に、避難所として指定されている（又は予定している）施設や地域防災計画に定められた施設を所有・管理する民間事業者に対し、太陽光発電と蓄電池の導入に係る補助事業を行います。

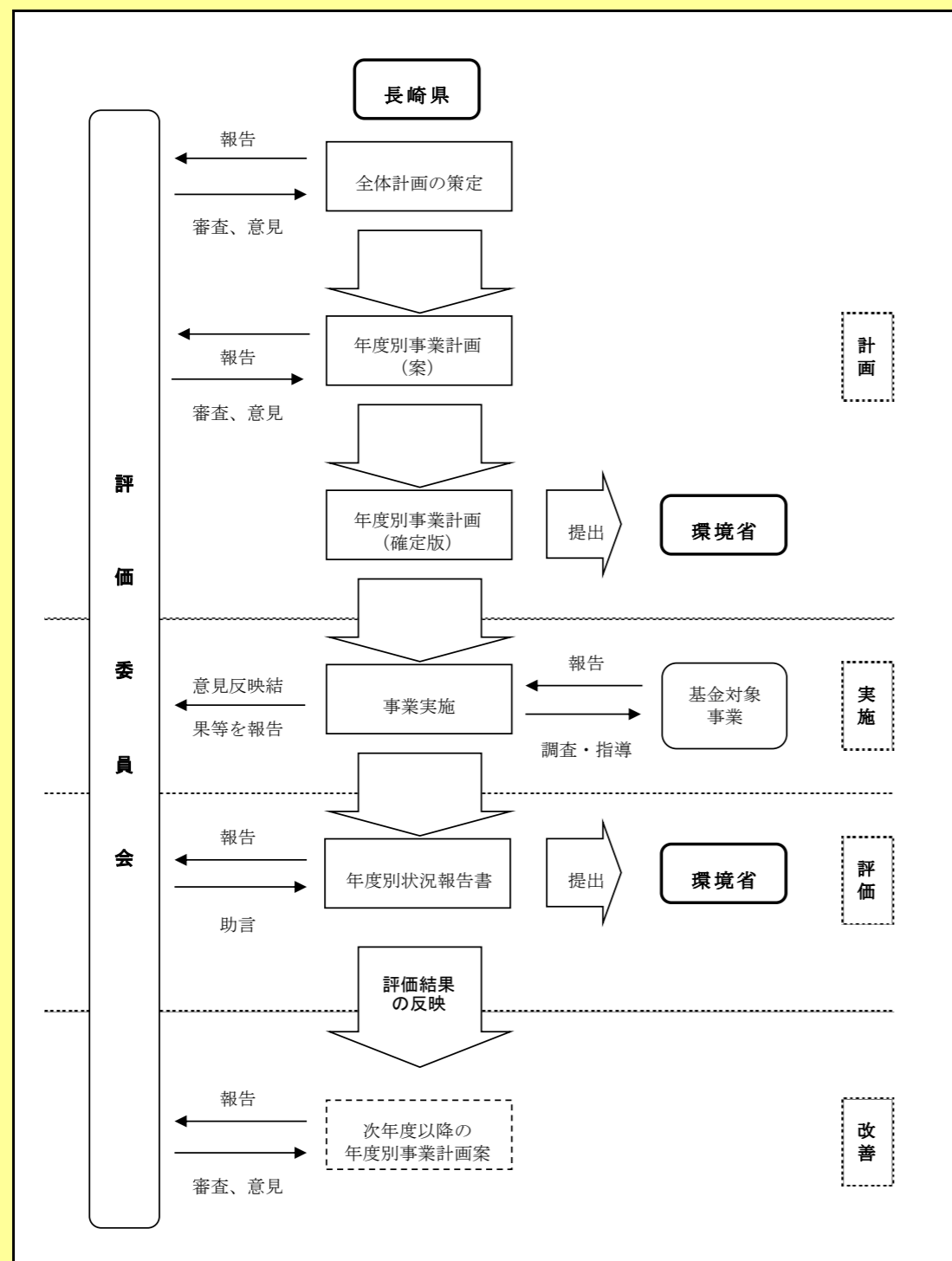
【導入想定規模】

- ・太陽光発電 60kW（1施設当たり10kW）
- ・蓄電池 90kWh（1施設当たり15kWh）

また、県及び市町の地域防災計画や地球温暖化対策実行計画を踏まえ、防災拠点施設に必要な再エネ発電設備と蓄電池を導入するため、次の方針の下、適切に執行します。導入する太陽光発電設備や蓄電池の規模は、防災関連機能を維持するうえで必要最小限のものとし、過大な設備の設置を避けるため、市町や民間事業者に対して指導監督します。具体的な事業計画策定にあたっては、県内市町と十分に協議し、県民生活の「安全」「安心」の向上を図るとともに、「災害に強く、低炭素な地域づくり」の実現に向け、行政、民間事業者、地域住民が一体となって効果的に事業を展開していきます。

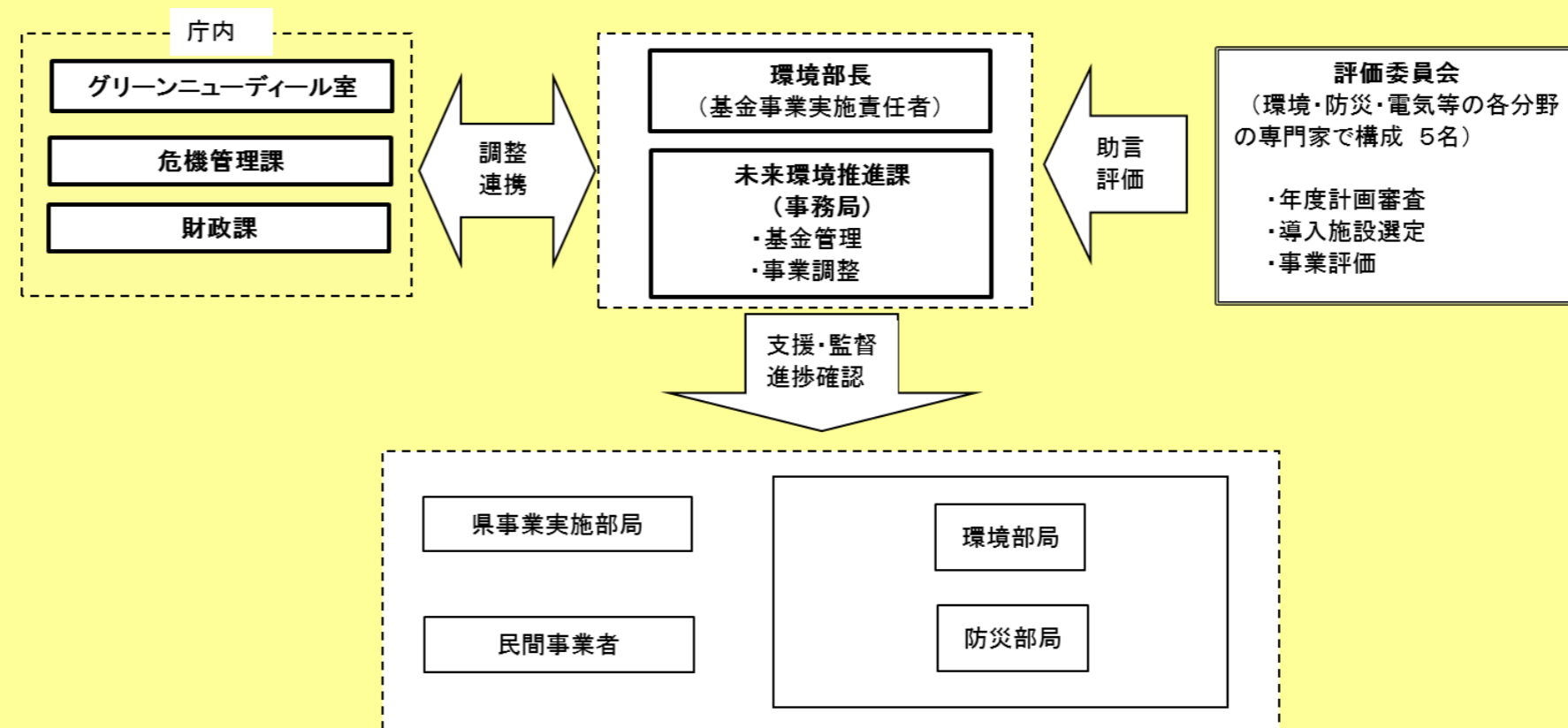
○市町との連携による地域づくりについて

防災拠点等における再生可能エネルギーの導入を推進するため、管下市町等と連絡会議を設け、施設の整備状況、効率的・効果的な事業の執行、地域住民との連携体制等に関する情報共有を行います。



【事業の実施体制】

- ・事業の執行に係る全体管理や庁内関係機関・市町との調整は、環境部未来環境推進課で行います。
- ・再生可能エネルギーの導入に向けた施策を総合的かつ計画的に推進していくため、庁内関連部署、市町との連絡会議を設置し、施策の調整、進捗管理、見直しを図ります。
- ・外部有識者により構成される評価委員会が、公共施設、民間施設の選定から実施後の評価まで事業の一連の過程で関与し、公平性、透明性を確保しながら効果的な事業を実施します。



事業効果

(成果目標)
 ※以下の事業効果の指標については、全体計画書における事業内容を踏まえ、当該年度の導入計画に基づき目標値を記載して下さい。

事業メニュー	全体計画書				平成27年度 各年度計画書			
	平成26年度に事業開始に係る分	平成27年度に事業開始に係る分	平成28年度に事業開始に係る分	計	平成26年度に事業開始に係る分	平成27年度に事業開始に係る分	平成28年度に事業開始に係る分	計
導入した再生可能エネルギー等による発電量 (kWh/年)	0	490,490	347,947	838,437	140,655	362,664		503,319
防災拠点における再生可能エネルギーの普及率 (%)	0	1.7	1.5	3.2	0.5	1.4		1.9
導入施設数	0	26	22	48	7	21		28
二酸化炭素削減効果 (t-CO2/年)	0	275.7	230.1	505.8	77.34	199.42		276.76

自治体独自の事業効果

※全体計画書で設定した自治体独自の成果指標について、当該年度の導入計画に基づき目標値を記載して下さい。

- (1) 導入した蓄電池の容量
 公共施設 387kwh
- (2) 災害時に再生可能エネルギーを活用した電力供給を受ける住民
 最大収容人数 3,465人

平成26年度再生可能エネルギー導入推進基金事業計画書(各年度計画書)
(平成27年度計画書)

(基金事業の内容)

(単位:千円)

(1)地域資源活用詳細調査事業								
事業番号	事業年度	事業内容	事業実施時期	事業費の算出根拠	事業費の算出根拠		事業費合計	備考
					(基金充当額)	(単独費支出額)		
42000-26-1-001	平成26年度	外部評価委員会の開催	3月(外部評価委員会) 通年(11月~3月)	旅費(評価委員会交通費、現地確認等) 評価委員会謝金、会場使用料 需用費(資料代)、通信費	(558)		558	
42000-27-1-001	平成26年度							
	平成27年度	外部評価委員会の開催	4,6,10,3月(外部評価委員会) 通年(11月~3月)	旅費(評価委員会交通費、現地確認等) 評価委員会謝金、会場使用料 需用費(資料代)、通信費	(1,967)		1,967	
	平成28年度							
	平成27年度							
	平成28年度							
	平成28年度							
合計	平成26年度				(558)	(0)	558	
	平成27年度				(1,967)	(0)	1,967	
	平成28年度				(0)	(0)	0	
					(2,525)	(0)	2,525	

※適宜、行を追加する。

※「事業費の算出根拠」については、事業実施に係る詳細な費目及び経費を記載する。

※「事業費合計」については、「事業費の算出根拠」に記載した経費の合計を記載する。

※平成27年及び平成28年度の計画は、前年度までの事業分を記載した上で、当該年度の事業を記載する。

※複数年度にわたる事業については、前年度までの実績及び当該年度以降の見込みを記載する。

平成26年度再生可能エネルギー等導入推進基金事業計画書(各年度計画書)
(平成27年度計画書)

(基金事業の内容)

(2)公共施設再生可能エネルギー等導入事業																																				
事業NO	事業名	実施主体	実施方法	施設区分	事業内容① (再生可能エネルギー)				事業内容② (蓄電池)				事業内容③ (未利用エネルギー)				事業内容④ (その他)				稼働年月	事業効果 (導入(設置)後に見込まれる効果)		事業年度	事業費			備考								
					種別	容量	価格 (単位:円)	個数	種別	容量	価格 (単位:円)	個数	種別	容量	価格 (単位:円)	個数	種別	容量	価格 (単位:円)	個数		発電量 (kWh/年)	二酸化炭素 削減量 (t-CO2/年)		(基金充当額) (単位:千円)	(単独費支出額) (単位:千円)	合計 (単位:千円)									
																													平成26年度	平成27年度	平成28年度					
42323-26-2-001	波佐見町再生可能エネルギー等導入事業(波佐見町役場)	波佐見町	補助	庁舎					リチウム蓄電池	25kWh		1												H27.10			平成26年度	(21,196)	(6,261)	27,457	設計+施工					
																																平成27年度			0	
																																		平成28年度		
42000-26-2-001	長崎県再生可能エネルギー等導入事業(猶興館高校)	長崎県	直轄	学校	太陽光	15kW	1	1	リチウム蓄電池	20kWh		1												H28.03	15,790	8.68	平成26年度	(443)		443	設計					
																																平成27年度	(37,018)		37,018	施工
																																	平成28年度			0
42000-26-2-002	長崎県再生可能エネルギー等導入事業(西陵高校)	長崎県	直轄	学校	太陽光	20kW	1	1	リチウム蓄電池	25kWh		1												H28.03	21,046	11.58	平成26年度			0						
																																平成27年度	(45,121)		45,121	設計+施工
																																	平成28年度			0
42000-26-2-003	長崎県再生可能エネルギー等導入事業(川棚高校)	長崎県	直轄	学校	太陽光	15kW	1	1	リチウム蓄電池	20kWh		1												H28.03	15,790	8.68	平成26年度	(443)		443	設計					
																																平成27年度	(37,018)		37,018	施工
																																	平成28年度			0
42000-26-2-004	長崎県再生可能エネルギー等導入事業(佐世保東翔高校)	長崎県	直轄	学校	太陽光	15kW	1	1	リチウム蓄電池	20kWh		1												H28.03	15,790	8.68	平成26年度	(443)		443	設計					
																																平成27年度	(37,018)		37,018	施工
																																	平成28年度			0
42000-26-2-005	長崎県再生可能エネルギー等導入事業(諫早高校)	長崎県	直轄	学校	太陽光	10kW	1	1	リチウム蓄電池	15kWh		1												H28.03	10,534	5.79	平成26年度			0						
																																平成27年度	(28,085)		28,085	設計+施工
																																	平成28年度			0
42213-26-2-001	雲仙市再生可能エネルギー等導入事業(雲仙市本庁舎)	雲仙市	補助	庁舎	太陽光	36.12kW	1	1	リチウム蓄電池	45kWh		1												H28.03	37,969	20.88	平成26年度	(1,080)		1,080	設計					
																																平成27年度	(65,549)		65,549	施工
																																	平成28年度			0
42213-26-2-002	雲仙市再生可能エネルギー等導入事業(雲仙市千々石庁舎)	雲仙市	補助	庁舎	太陽光	22.58kW	1	1	リチウム蓄電池	30kWh		1												H28.03	23,736	13.05	平成26年度	(972)		972	設計					
																																平成27年度	(48,626)		48,626	施工
																																	平成28年度			0
42201-27-2-001	長崎市再生可能エネルギー等導入事業(野母崎行政情報センター)	長崎市	補助	庁舎	太陽光	20kW	1	1	リチウム蓄電池	30kWh		1												H29.03	21,024	11.56	平成26年度			0						
																																平成27年度	(310)		310	設計
																																	平成28年度			0
42201-27-2-002	長崎市再生可能エネルギー等導入事業(土井首支所)	長崎市	補助	庁舎	太陽光	20kW	1	1	リチウム蓄電池	30kWh		1												H28.03	21,024	11.56	平成26年度			0						
																																平成27年度	(40,385)		40,385	設計+施工
																																	平成28年度			0
42201-27-2-003	長崎市再生可能エネルギー等導入事業(深堀支所)	長崎市	補助	庁舎	太陽光	10kW	1	1	リチウム蓄電池	15kWh		1												H28.03	10,512	5.78	平成26年度			0						
																																平成27年度	(23,559)		23,559	設計+施工
																																	平成28年度			0
42201-27-2-004	長崎市再生可能エネルギー等導入事業(小ヶ倉支所)	長崎市	補助	庁舎	太陽光	10kW	1	1	リチウム蓄電池	15kWh		1												H29.03	10,512	5.78	平成26年度			0						
																																平成27年度	(310)		310	設計
																																	平成28年度			0
42201-27-2-005	長崎市再生可能エネルギー等導入事業(式見支所)	長崎市	補助	庁舎	太陽光	20kW	1	1	リチウム蓄電池	30kWh		1												H28.03	21,024	11.56	平成26年度			0						
																																平成27年度	(40,762)		40,762	設計+施工
																																	平成28年度			0
42201-27-2-006	長崎市再生可能エネルギー等導入事業(茂木支所)	長崎市	補助	庁舎	太陽光	20kW	1	1	リチウム蓄電池	30kWh		1												H28.03	21,024	11.56	平成26年度			0						
																																平成27年度	(40,385)		40,385	設計+施工
																																	平成28年度			0

平成26年度再生可能エネルギー等導入推進基金事業計画書(各年度計画書)

(平成27年度計画書)

(基金事業の内容)

事業NO	事業名	実施主体	実施方法	施設区分	事業内容① (再生可能エネルギー)				事業内容② (蓄電池)				事業内容③ (未利用エネルギー)				事業内容④ (その他)				稼働年月	事業効果 (導入(設置)後に見込まれる効果)		事業年度	事業費			備考
					種別	容量	価格 (単位:円)	個数	種別	容量	価格 (単位:円)	個数	種別	容量	価格 (単位:円)	個数	種別	容量	価格 (単位:円)	個数		発電量 (kWh/年)	二酸化炭素 削減量 (t-CO2/年)		(基金充当額) (単位:千円)	(単独費支出額) (単位:千円)	合計 (単位:千円)	
42201-27-2-007	長崎市再生可能エネルギー等導入事業 (日見支所)	長崎市	補助	庁舎	太陽光	20kW		1	リチウム蓄電池	30kWh		1						H29.03	21,024	11.56	平成26年度			0				
																					平成27年度	(310)		310	設計			
																					平成28年度			0				
42201-27-2-008	長崎市再生可能エネルギー等導入事業 (小樽支所)	長崎市	補助	庁舎	太陽光	10kW		1	リチウム蓄電池	15kWh		1					H29.03	10,512	5.78	平成26年度			0					
																				平成27年度	(310)		310	設計				
																				平成28年度			0					
42203-27-2-001	島原市再生可能エネルギー等導入事業 (安中公民館)	島原市	補助	公民館	太陽光	10kW		1	リチウム蓄電池	16kWh		1					H28.03	10,512	5.78	平成26年度			0					
																				平成27年度	(44,032)		44,032	設計+施工				
																				平成28年度			0					
42203-27-2-002	島原市再生可能エネルギー等導入事業 (有明庁舎)	島原市	補助	庁舎	太陽光	15.3kW		1	リチウム蓄電池	20kWh		1					H28.03	15,768	8.67	平成26年度			0					
																				平成27年度	(63,632)		63,632	設計+施工				
																				平成28年度			0					
42207-27-2-001	松浦市再生可能エネルギー等導入事業 (御厨小学校)	松浦市	補助	学校	太陽光	10kW		1	リチウム蓄電池	16kWh		1	屋内高所照明	1200w		12	H28.03	10,512	5.78	平成26年度			0					
																				平成27年度	(31,504)	(982)	32,486	設計+施工				
																				平成28年度			0					
42210-27-2-001	杵岐市再生可能エネルギー等導入事業 (杵岐文化ホール)	杵岐市	補助	公民館	太陽光	30kW		1	リチウム蓄電池	50kWh		1					H28.03	31,536	17.34	平成26年度			0					
																				平成27年度	(58,826)		58,826	設計+施工				
																				平成28年度			0					
42214-27-2-001	南島原市再生可能エネルギー等導入事業 (ありえこレジヨホール)	南島原市	補助	公民館	太陽光	20kW		1	リチウム蓄電池	20kWh		1					H28.03	21,024	11.56	平成26年度			0					
																				平成27年度	(43,520)		43,520	設計+施工				
																				平成28年度			0					
42323-27-2-001	波佐見町再生可能エネルギー等導入事業 (体育センター)	波佐見町	補助	体育館	太陽光	15kW		1	リチウム蓄電池	25kWh		1	高効率照明	495w		31	H28.03	15,768	8.67	平成26年度			0					
																				平成27年度	(36,601)	(583)	37,184	設計+施工				
																				平成28年度			0					
42307-27-2-001	長与町再生可能エネルギー等導入事業 (長与小学校)	長与町	補助	学校	太陽光	10kW		1	リチウム蓄電池	15kWh		1					H29.03	10,512	5.78	平成26年度			0					
																				平成27年度	(842)	(4,171)	5,013	設計				
																				平成28年度			0					
42411-27-2-001	新上五島町再生可能エネルギー等導入事業(本庁舎)	新上五島町	補助	庁舎	太陽光	15kW		1	リチウム蓄電池	25kWh		1					H29.03	15,768	8.67	平成26年度			0					
																				平成27年度	(2,000)		2,000	設計				
																				平成28年度			0					
42000-27-2-001	長崎県再生可能エネルギー等導入事業 (五島振興局上五島支所)	長崎県	直轄	庁舎	太陽光	10kWh		1	リチウム蓄電池	15kWh		1					H29.03	10,512	5.78	平成26年度			0					
																				平成27年度	(2,010)		2,010	設計				
																				平成28年度			0					
42000-27-2-002	長崎県再生可能エネルギー等導入事業 (県北保健所)	長崎県	直轄	庁舎	太陽光	10kWh		1	リチウム蓄電池	15kWh		1					H29.03	10,512	5.78	平成26年度			0					
																				平成27年度	(2,010)		2,010	設計				
																				平成28年度			0					
42000-27-2-003	長崎県再生可能エネルギー等導入事業 (県央保健所)	長崎県	直轄	庁舎	太陽光	10kWh		1	リチウム蓄電池	15kWh		1					H29.03	10,512	5.78	平成26年度			0					
																				平成27年度	(2,010)		2,010	設計				
																				平成28年度			0					
42000-27-2-004	長崎県再生可能エネルギー等導入事業 (県南保健所)	長崎県	直轄	庁舎	太陽光	10kWh		1	リチウム蓄電池	15kWh		1					H29.03	10,512	5.78	平成26年度			0					
																				平成27年度	(2,010)		2,010	設計				
																				平成28年度			0					

平成26年度再生可能エネルギー等導入推進基金事業計画書(各年度計画書)
(平成27年度計画書)

(基金事業の内容)

(2)公共施設再生可能エネルギー等導入事業																												
事業NO	事業名	実施主体	実施方法	施設区分	事業内容① (再生可能エネルギー)				事業内容② (蓄電池)				事業内容③ (未利用エネルギー)				事業内容④ (その他)				稼働年月	事業効果 (導入(設置)後に見込まれる効果)		事業年度	事業費			備考
					種別	容量	価格 (単位:円)	個数	種別	容量	価格 (単位:円)	個数	種別	容量	価格 (単位:円)	個数	種別	容量	価格 (単位:円)	個数		発電量 (kWh/年)	二酸化炭素 削減量 (t-CO2/年)		(基金充当額) (単位:千円)	(単独費支出額) (単位:千円)	合計 (単位:千円)	
42000-27-2-005	長崎県再生可能エネルギー等導入事業 (環境保健研究センター)	長崎県	直轄	庁舎	太陽光	50kWh		1	リチウム蓄電池	50kWh		1								H29.03	52,560	28.91	平成26年度			0	設計	
																						平成27年度	(2,010)		2,010			
																						平成28年度			0			
合 計																						平成26年度	(24,577)	(6,261)	30,838			
																							平成27年度	(735,773)	(5,736)	741,509		
																							平成28年度	(0)	(0)	0		
																							合計	(760,350)	(11,997)	772,347		

※適宜、行を追加する。

※防災拠点毎に事業を記載してください(1施設=1事業)

※「発電量」について、発電しない再生可能エネルギー等は記入不要。

※平成27年及び平成28年度の計画は、前年度までの事業分を記載した上で、当該年度の事業を記載する。

※複数年度にわたる事業については、前年度までの実績及び当該年度以降の見込みを記載する。また、備考欄に各年度の事業内容を記載する。

平成26年度再生可能エネルギー等導入推進基金事業計画書(各年度計画書)
(平成27年度計画書)

(基金事業の内容)

(3)民間施設再生可能エネルギー等導入推進事業(※補助率1/3 ただし特定被災地方公共団体の市町村内で実施する事業は1/2)

事業NO	事業名	実施主体	施設区分	事業内容① (再生可能エネルギー)				事業内容② (蓄電池)				事業内容③ (未利用エネルギー)				事業内容④ (その他)				稼働年月	事業効果 (導入(設置)後に見込まれる効果)		事業年度	事業費			備考			
				種別	容量	価格 (単位:千円)	個数	種別	容量	価格 (単位:千円)	個数	種別	容量	価格 (単位:千円)	個数	種別	容量	価格 (単位:千円)	個数		発電量 (kWh/年)	二酸化炭素 削減量 (t-CO2/年)		平成26年度	平成27年度	平成28年度		基金充当額 (単位:千円)	事業者負担額 (単位:千円)	合計 (単位:千円)
42000-27-3-001	民間施設再生可能エネルギー等 設置事業	民間業者	その他	太陽光	10kW		1	リチウム蓄電池	15kW		1							H28.3	10,512	5.78	平成26年度								設計+施工	
																				平成27年度	(6,378)	(12,757)				19,135				
																				平成28年度										
42000-27-3-002	民間施設再生可能エネルギー等 設置事業	民間業者	その他	太陽光	10kW		1	リチウム蓄電池	15kW		1							H28.3	10,512	5.78	平成26年度								設計+施工	
																				平成27年度	(6,378)	(12,757)				19,135				
																				平成28年度										
42000-27-3-003	民間施設再生可能エネルギー等 設置事業	民間業者	その他	太陽光	10kW		1	リチウム蓄電池	15kW		1							H28.3	10,512	5.78	平成26年度								設計+施工	
																				平成27年度	(6,378)	(12,757)				19,135				
																				平成28年度										
																				平成26年度										
																				平成27年度										
																				平成28年度										
合 計																					平成26年度	(0)	(0)				0			
																					平成27年度	(19,134)	(38,271)				57,405			
																					平成28年度	(0)	(0)				0			
																					合計	(19,134)	(38,271)				57,405			

(基金事業の内容)

(3)民間施設再生可能エネルギー等導入推進事業(※3%利子補給)

事業NO	事業名	実施主体	施設区分	事業内容① (再生可能エネルギー)				事業内容② (蓄電池)				事業内容③ (未利用エネルギー)				事業内容④ (その他)				稼働年月	事業効果 (導入(設置)後に見込まれる効果)		事業年度	金額			備考			
				種別	容量	価格 (単位:千円)	個数	種別	容量	価格 (単位:千円)	個数	種別	容量	価格 (単位:千円)	個数	種別	容量	価格 (単位:千円)	個数		発電量 (kWh/年)	二酸化炭素 削減量 (t-CO2/年)		平成26年度	平成27年度	平成28年度		基金充当額 (単位:千円)	事業者負担額 (単位:千円)	合計 (単位:千円)
																					平成26年度									
																					平成27年度									
																					平成28年度									
																					平成26年度									
																					平成27年度									
																					平成28年度									
																					平成26年度									
																					平成27年度									
																					平成28年度									
合 計																						平成26年度	(0)	(0)				0		
																						平成27年度	(0)	(0)				0		
																						平成28年度	(0)	(0)				0		
																						合計	(0)	(0)				0		

※適宜、行を追加する。
 ※防災拠点毎に事業を記載してください(1施設=1事業)
 ※「発電量」について、発電しない再生可能エネルギー等は記入不要。
 ※平成27年及び平成28年度の計画は、前年度までの事業分を記載した上で、当該年度の事業を記載する。
 ※複数年度にわたる事業については、前年度までの実績及び当該年度以降の見込みを記載する。また、備考欄に各年度の事業内容を記載する。

平成26年度	(0)	(0)	0
平成27年度	(19,134)	(38,271)	57,405
平成28年度	(0)	(0)	0
総合計	(19,134)	(38,271)	57,405

平成26年度再生可能エネルギー等導入推進基金事業計画書(各年度計画書)
(平成〇〇年度計画書)

(基金事業の内容)

(4)風力・地熱発電事業等導入支援事業(※3%利子補給)												
事業NO	事業名	再生可能エネルギー等 導入種別	導入内容		事業期間 ※開始年度～終了年度	総事業費 (単位:千円)	事業効果 (導入(設置)後に見込まれる効果)		平成26年度	平成27年度	平成28年度	備考
			規模	単位			発電量 (kwh/年)	CO2削減量 (単位:t-CO2/年)	基金充当額 (単位:千円)	基金充当額 (単位:千円)	基金充当額 (単位:千円)	
小計							0	0	0	0	0	

※風力発電設備設置事業及び地熱発電設備設置事業が対象

※適宜、行を追加する。

※「発電量」について、発電しない再生可能エネルギー等は記入不要。

(基金事業の内容)

(4)風力・地熱発電事業等導入支援事業(※1/2補助)										
事業数	事業名	事業内容	事業期間	総事業費 [単位:千円]	事業効果 (導入(設置)後に見込まれる効果)		平成26年度	平成27年度	平成28年度	備考
			※開始年度～終了年度		発電量 (kwh/年)	CO2削減量 (単位:t-CO2/年)	基金充当額 (単位:千円)	基金充当額 (単位:千円)	基金充当額 (単位:千円)	
小計							0	0	0	

※地熱発電設備設置のための探査事業のみが対象。

※適宜、行を追加する。

合計							0	0	0	
----	--	--	--	--	--	--	---	---	---	--

平成26年度再生可能エネルギー等導入推進基金事業計画書(各年度計画書)

(平成27年度計画書)

(事業計画の概要)

導入規模(容量)及び価格根拠

※別紙4、5に記載している再生可能エネルギー種別毎に、導入規模(容量)の考え方を記載するとともに、その価格の根拠をできるだけ詳細に記述してください。

※別紙6に記載している事業別の総事業費について、積算根拠をできるだけ詳細に記述してください。

(1) 再生可能エネルギー等設備の導入容量についての考え方

導入容量については、災害時に災害対策本部や避難所としての機能を最低限維持するのに必要な電力量を算出。防災計画上の位置づけや当該施設の状況や特性を考慮したうえで設備の出力能力等導入容量についての検証を行う。
なお、算出にあたっては、非常時に行う業務の内容、使用する機器の種類、昼夜の別、蓄電池の容量などを精査しながら行う。
また、設備の有効利用の観点から、実績報告時に稼働率等の実績について検証を行う。

(2) 再生可能エネルギー等瀬悦日の導入費用についての考え方

愛見積を参考とし、導入時に販売等されている設備の価格を参考にしたり、設備業者の意見を聞くなどしながら、市場価格の推移を把握し、価格の妥当性を検証する。
また、設備業者の意見を参考とするほか、離島地域については資材運搬代が高むことも想定されるので、これらも考慮する。