

三河湾におけるアマモ場の消長

三谷漁港地先の天然アマモ場において、アマモ場形成状況を調査。

三河湾のアマモ場は夏季に消失し浄化機能を発揮しない単年性ではなく、秋期にも草体が残存する多年生の生活史を呈する状況を把握。冬季消失する場合もあるが、夏季までには急速に回復。

- ・09年度冬季、濃密なアマモ場が残存。10年度夏季にかけて、濃密なアマモ場が形成されたと推定
- ・10年度冬季、アマモ場消失。10年度夏季から秋期にかけて急激に衰退したと推定
- ・11年度秋期から夏季にかけて、急速に回復。夏季においても、維持



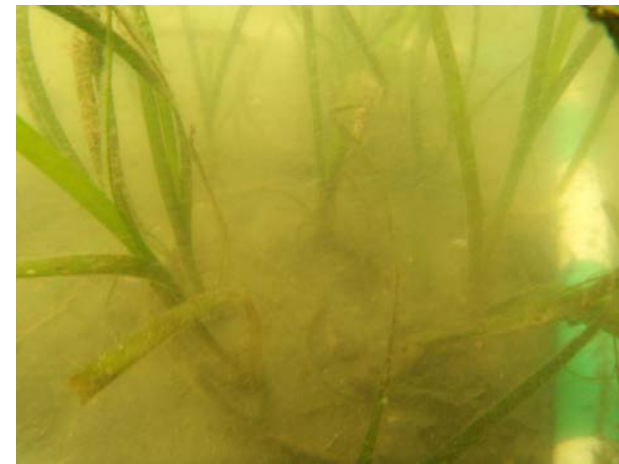
11年度広域調査結果



09年度冬季アマモ場残存



10年度冬季アマモ場消失。実生株確認。



11年度夏季アマモ場回復。残存 9