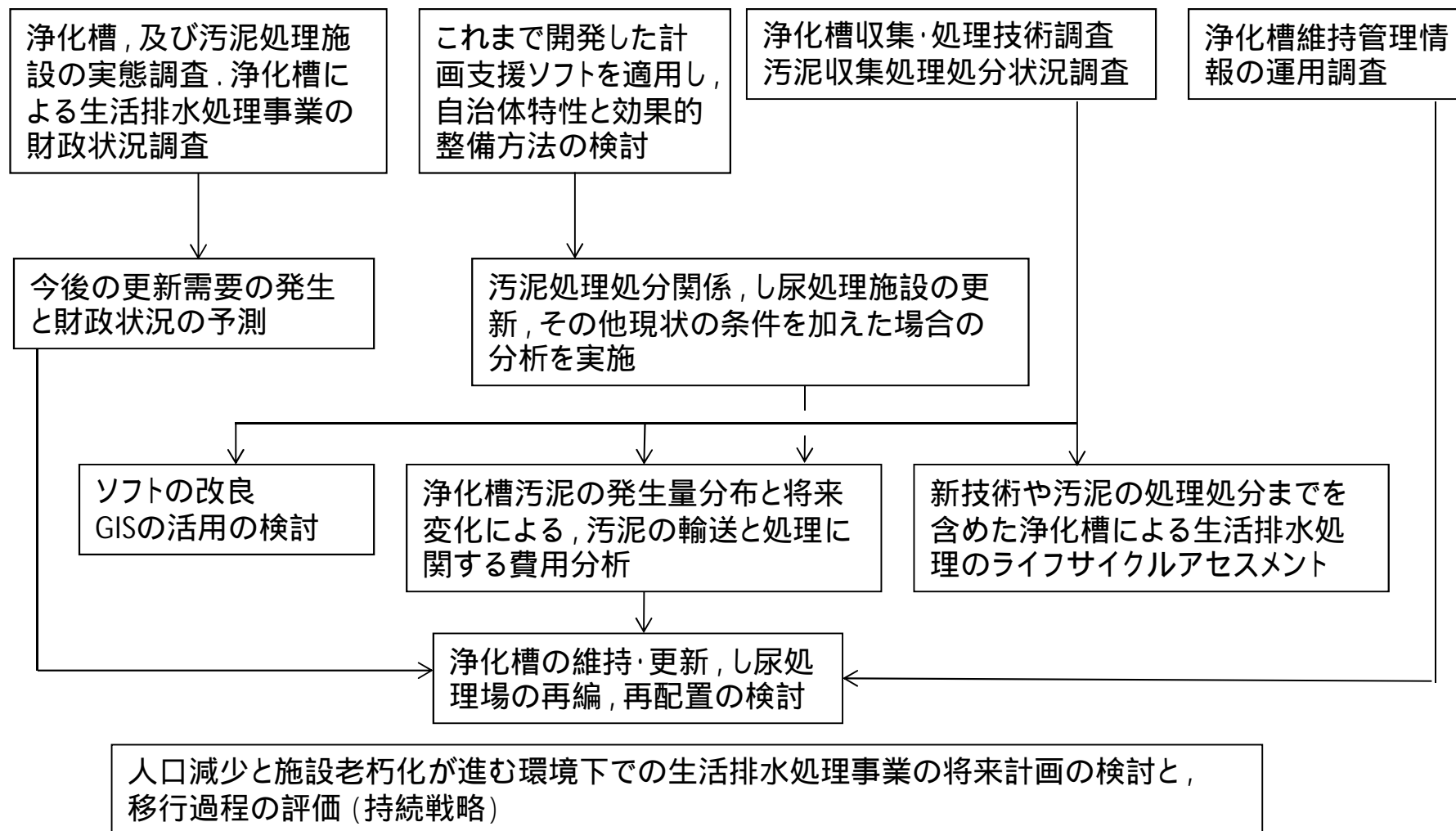


K22016「人口減少とインフラ老朽化時代における生活排水処理システムの持続的マネジメント戦略」
研究概要説明図



- ポイント
- ・これまであまり明確にされていない、浄化槽の普及や老朽化の実態、汚泥の収集輸送費用、維持管理の実態などが明らかにされ、今後の予測に役立てられる。
 - ・人口減少が進む中での浄化槽事業の財政、住民効用、環境影響などのシミュレーションが実施され、持続的に事業を継続する手法が検討される。
 - ・研究成果が可能な限り広く利用できるようにソフトも含めた普及方法を検討する。