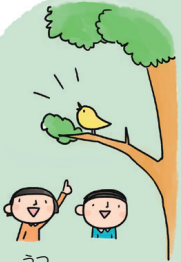


つたえ
よ



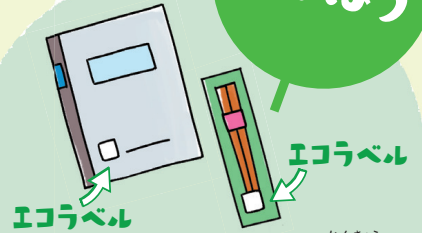
自然のすばらしさや季節の移り変わりをうっ感じて、家族や友達に伝えよう

まもろう

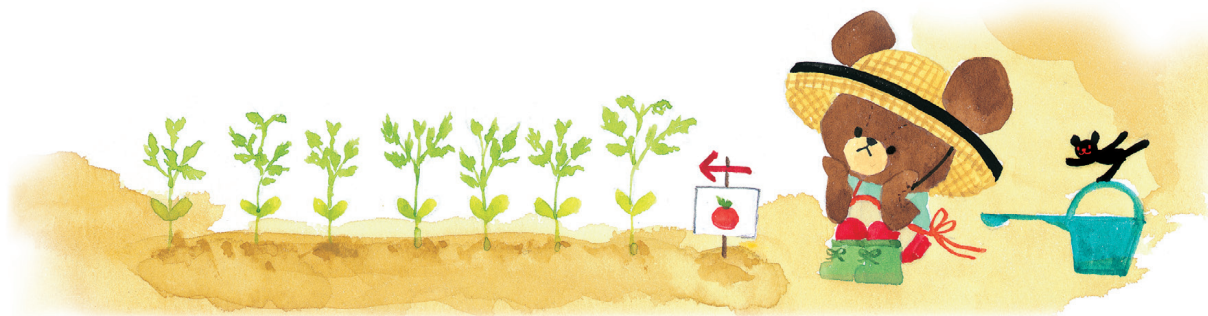


自然や生き物の観察会、ほご保護活動などに参加しよう

えらぼう



エコラベルなどが付いた、かんきょう環境にやさしい商品を選ぼう

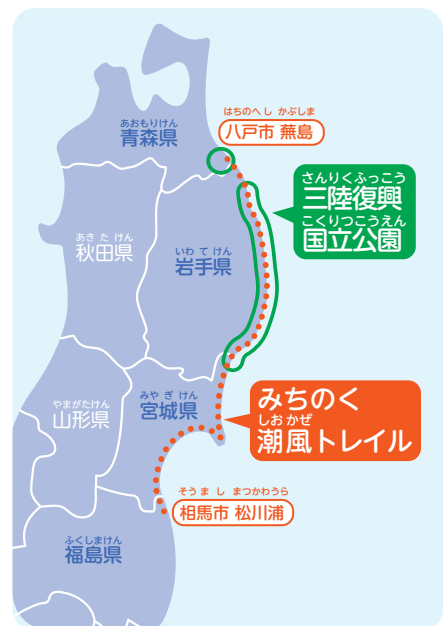


しお かせ

みちのく潮風トレイル

みちのく^{しおかせ}潮風トレイルでは、歩くスピードで旅することで、車の旅では見えない、たくさんのものにふれ、人と自然のつながりや、人と人とのつながりを感じながら歩くことができます。

このトレイルがすべて開通すると、^{さんりくふつ}三陸復興国立公園を^{あomorikenhachinohe shikajima}通りながら、^{あomoriken}青森県八戸市^{はちのへし}蕪島から^{ふくしまけんそう ま しまつかわうら}福島県相馬市松川浦までをつなぐ、全長約700kmの歩道になります。



写真：環境省